

# 第1回 6月 九大本番レベル模試 基礎データ

※統一実施日の高3生・高卒生で集計しています。個人成績表の値とは異なります。

## ①合格ライン一覧

				A (80%以上)		B (65%以上)		C (50%以上)		D (35%以上)		E (20%以上)	
				偏差値	席次	偏差値	席次	偏差値	席次	偏差値	席次	偏差値	席次
文系	文	人文	前	59.0	8	56.0	11	53.0	14	50.5	19	47.5	25
	教育		前	59.0	2	56.0	4	53.0	7	50.5	11	47.5	13
	法		前	60.0	5	57.0	12	54.0	23	51.5	34	48.5	44
	経済	経済・経営	前	61.0	11	58.0	20	54.5	33	52.0	38	49.0	50
理系	経済	経済工	前	56.5	2	54.0	4	51.0	9	48.5	12	46.0	17
	理	物理	前	57.0	5	54.0	8	51.5	10	49.0	12	46.5	16
		化学	前	56.5	5	53.5	7	51.0	8	48.5	11	46.0	15
		地球惑星科学	前	56.0	4	53.0	6	50.0	7	47.5	11	45.0	13
		数学	前	57.5	6	54.5	7	51.5	14	49.0	17	46.5	24
		生物	前	56.5	2	53.5	2	50.5	2	48.0	2	45.5	7
		医	医	前	71.5	11	68.5	32	65.5	50	62.5	68	59.5
	保健／看護学		前	55.5	2	52.5	3	49.5	10	47.0	10	44.0	12
	保健／放射線		前	55.5	1	52.5	4	49.5	5	47.0	7	44.0	8
	保健／検査技		前	55.5	1	52.5	1	49.5	1	47.0	3	44.0	6
	生命科学		前	58.5	1	55.5	2	52.5	3	49.5	4	46.5	4
	歯	歯	前	57.5	3	54.5	3	51.5	4	49.0	9	46.0	11
	薬	創薬科学	前	58.0	4	56.0	9	53.0	11	50.5	18	47.5	25
		臨床薬	前	61.5	7	59.0	11	56.0	14	53.5	24	50.5	40
	工	I群	前	58.5	6	55.5	19	52.5	28	50.0	50	47.5	64
		II群	前	57.0	3	54.0	5	51.0	10	48.5	13	46.0	21
		III群	前	57.5	7	54.5	12	51.5	26	49.0	38	46.5	51
		IV群	前	56.5	2	53.5	4	50.5	12	48.0	16	45.5	19
		V群	前	58.0	3	55.0	9	52.0	12	49.5	18	47.0	27
		VI群	前	57.5	4	54.5	6	51.5	7	49.0	13	46.5	17
	農	生物資源環境	前	56.0	7	53.0	13	50.5	23	48.0	37	45.0	40
	芸術工		前	57.0	2	54.0	2	51.0	3	48.5	4	46.0	4
		環境設計	前	57.0	1	54.0	1	51.0	2	48.5	4	46.0	5
		インダストリアル	前	56.0	4	53.0	4	50.0	7	47.5	9	45.0	12
		未来構想	前	56.0	1	53.0	1	50.0	2	47.5	2	45.0	2
		メディア	前	57.0	3	54.0	4	51.0	9	48.5	13	46.0	19
	音響設計	前	58.0	3	55.0	8	52.0	14	49.5	17	47.0	22	
文理	共創	前	60.5	6	57.0	10	54.0	20	51.5	24	48.5	32	

## ②科目別の基本情報

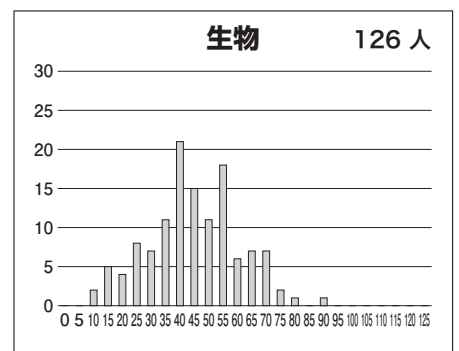
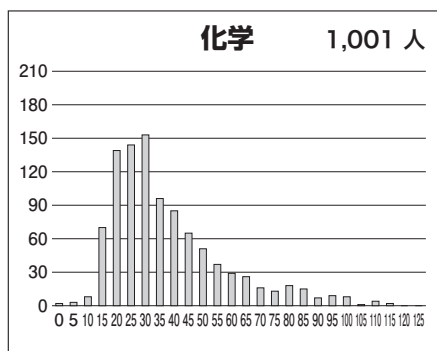
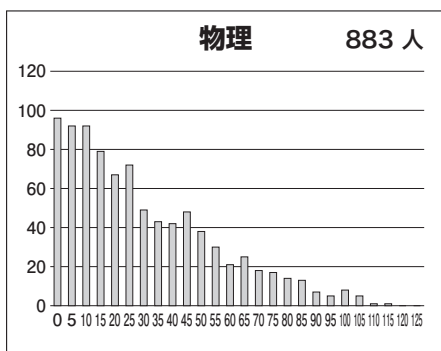
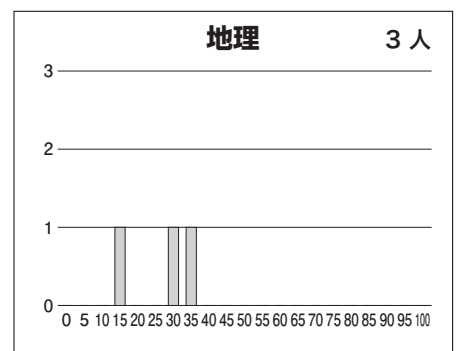
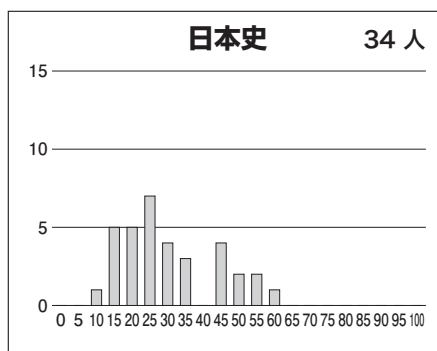
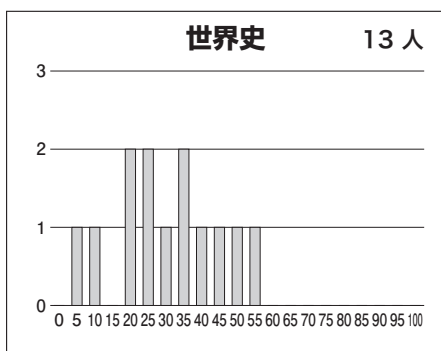
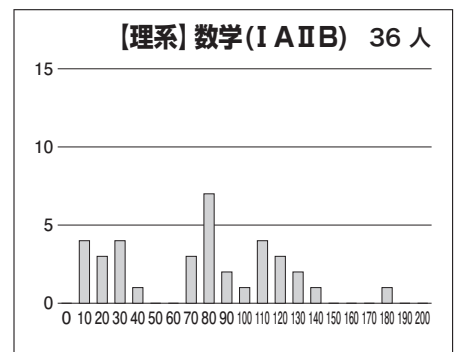
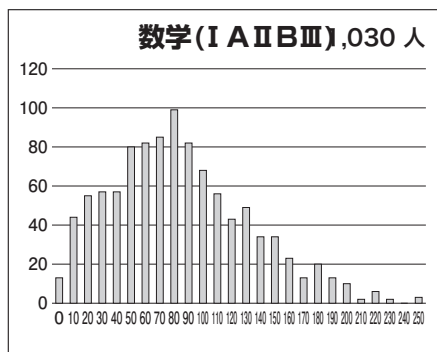
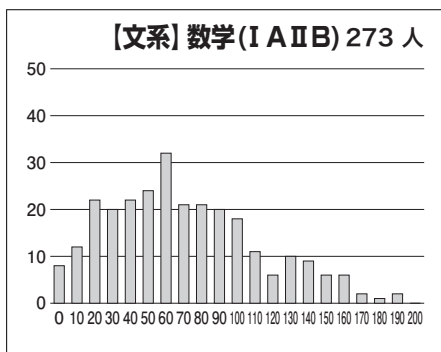
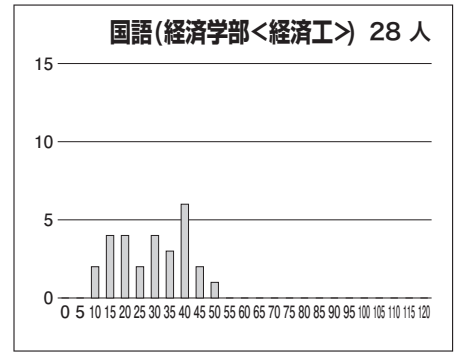
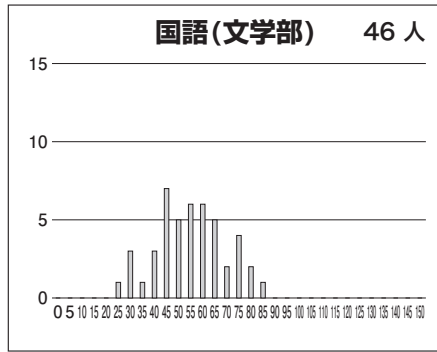
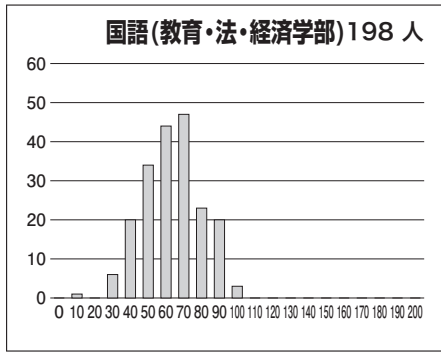
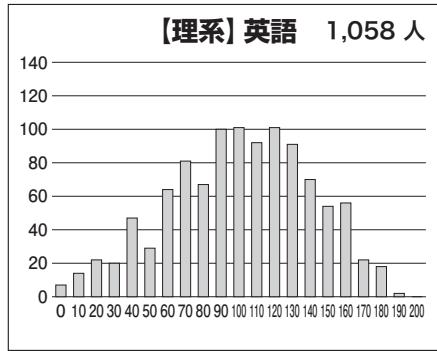
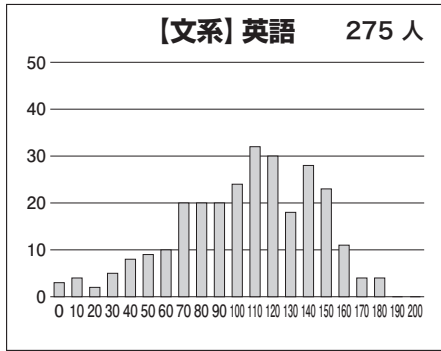
### 【文系】

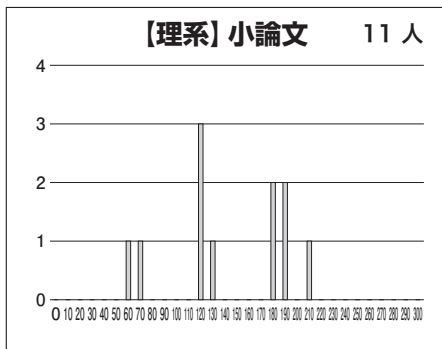
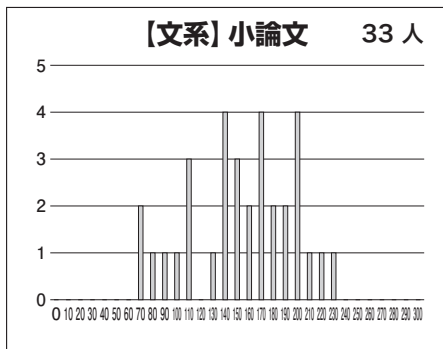
科目名	満点	人数	最低点	最高点	平均点	標準偏差
英語	200	275	0	178	100.19	38.53
国語(教育・法・経済学部)	200	198	8	98	58.76	15.94
国語(文学部)	150	46	24	84	53.22	13.97
数学(I A II B)	200	273	0	183	65.88	42.16
世界史 B	100	13	5	51	28.38	13.34
日本史 B	100	34	10	58	28.47	13.76
地理 B	100	3	13	35	25.33	9.18
小論文	300	33	61	222	148.76	42.13
英国(文系)	400	197	21	268	157.09	48.90
英数国(文系)	600	192	40	451	224.76	77.57

### 【理系】

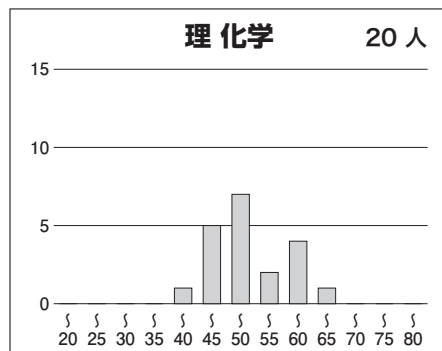
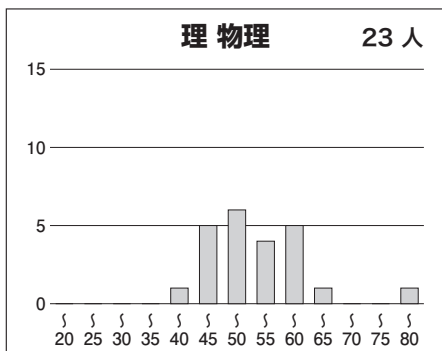
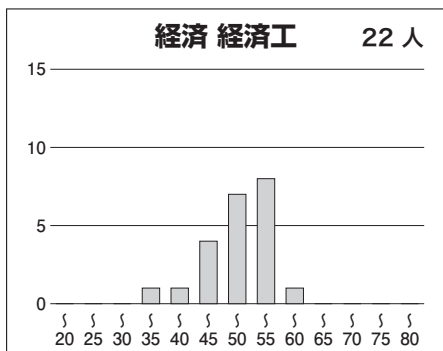
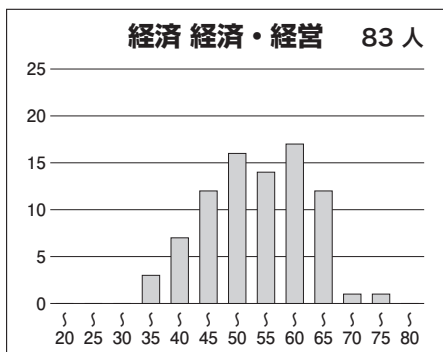
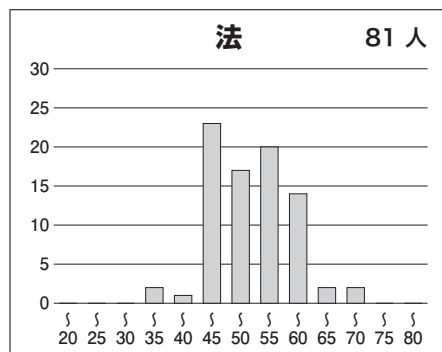
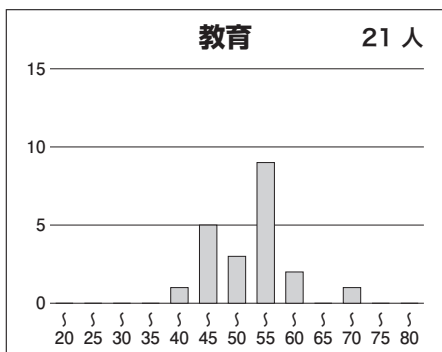
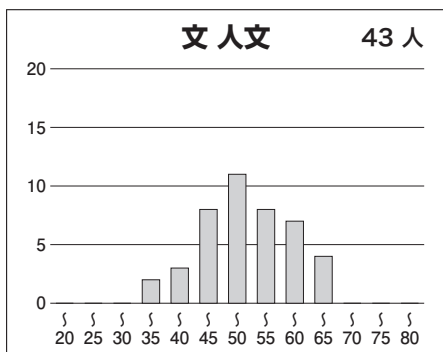
科目名	満点	人数	最低点	最高点	平均点	標準偏差
英語	200	1,058	0	184	96.40	39.77
国語(経済学部<経済工>)	120	28	6	50	26.71	11.80
数学(I A II B III)	250	1,030	0	250	80.12	48.29
数学(I A II B)	200	36	3	179	69.86	43.86
物理	125	883	0	112	28.09	25.04
化学	125	1,001	0	115	35.63	19.90
生物	125	126	8	88	42.96	15.97
小論文	300	11	56	202	138.27	47.83
英数(理系)	450	1,020	0	429	176.52	77.37
英数(理系)理1	575	982	5	507	218.95	93.76
英数(理系)理2	700	977	8	602	243.46	108.74

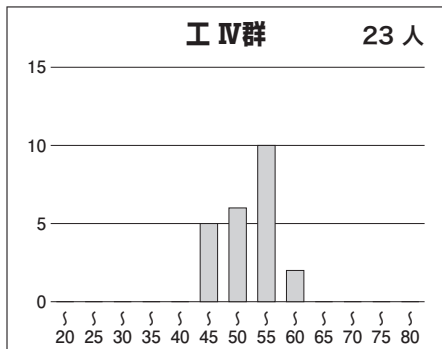
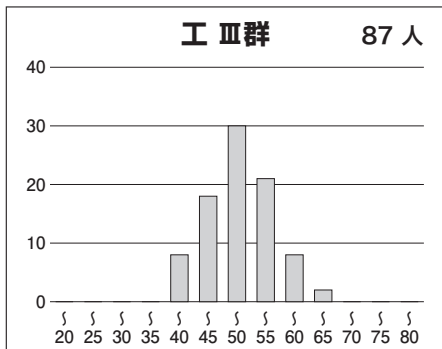
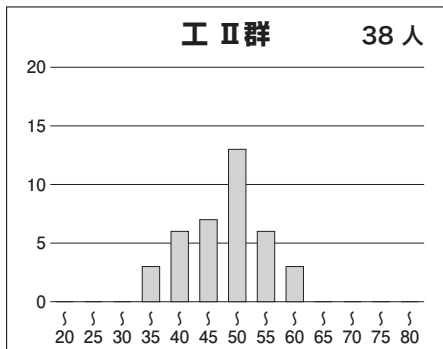
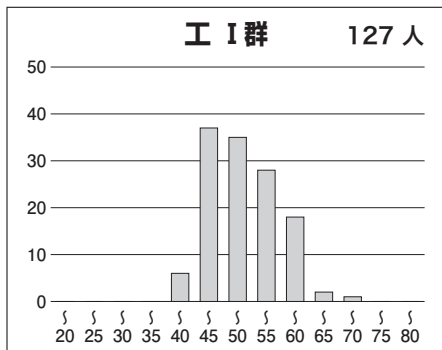
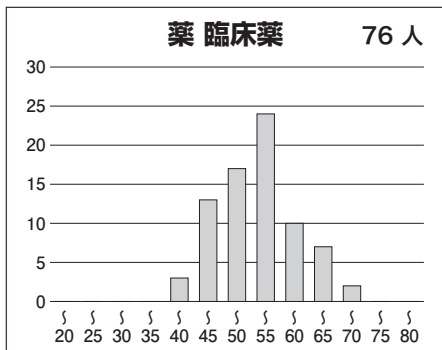
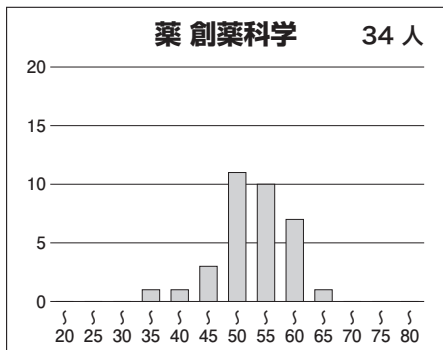
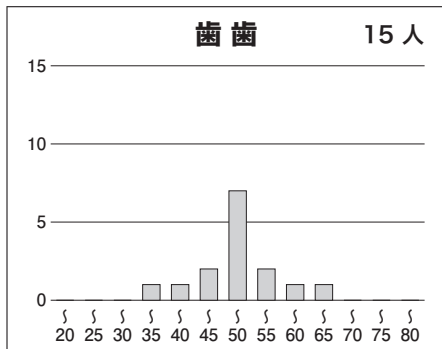
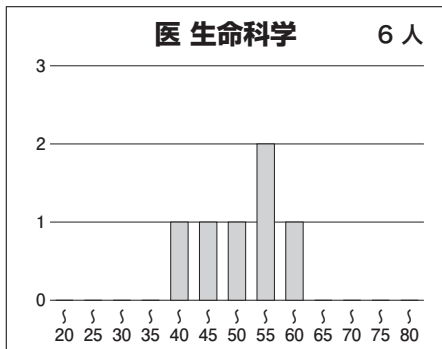
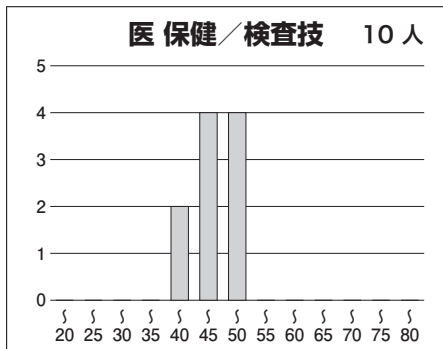
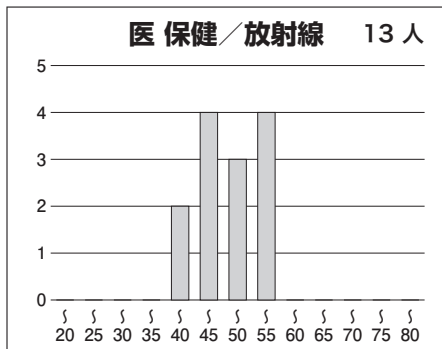
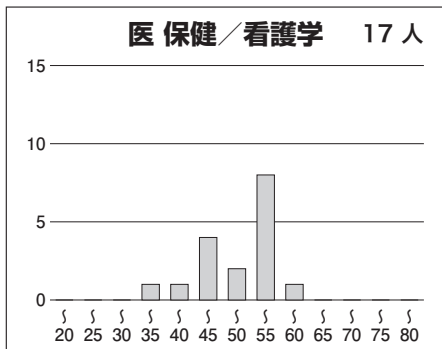
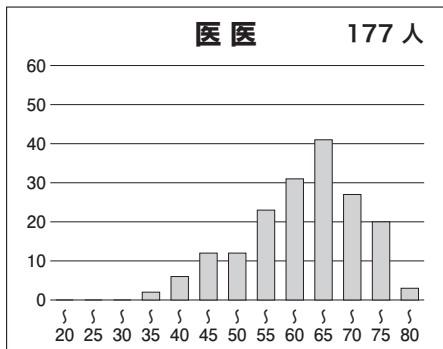
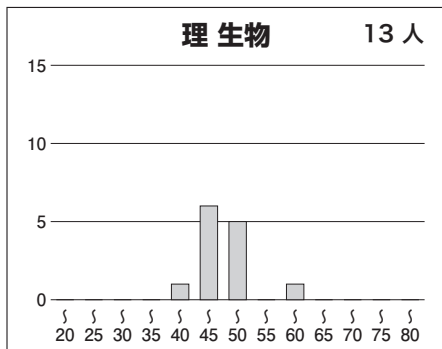
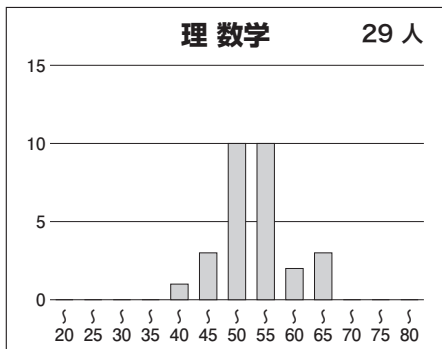
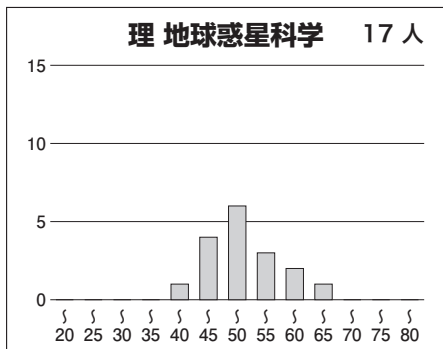
③科目別得点分布

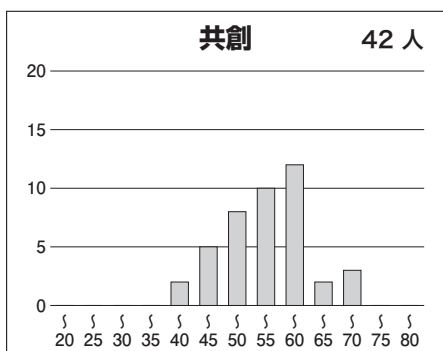
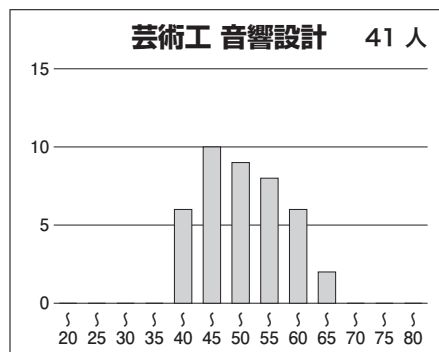
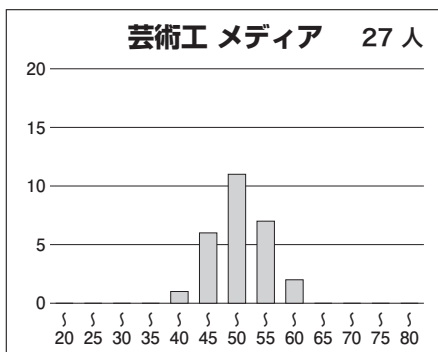
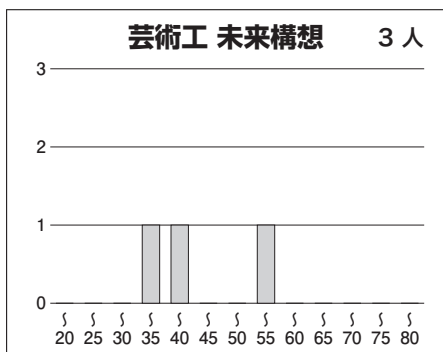
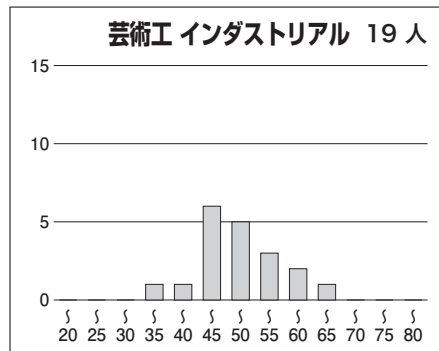
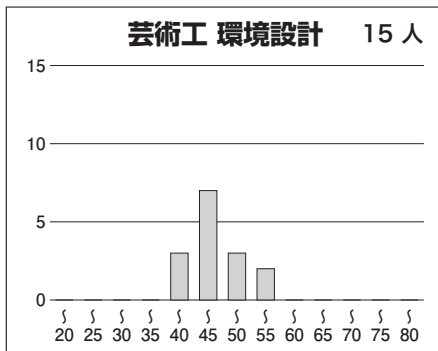
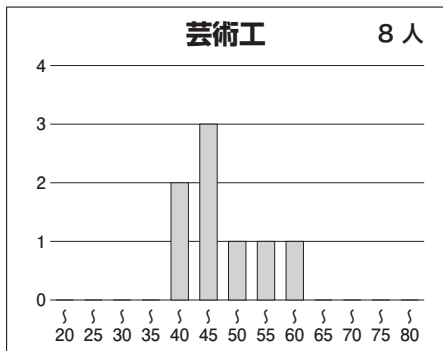
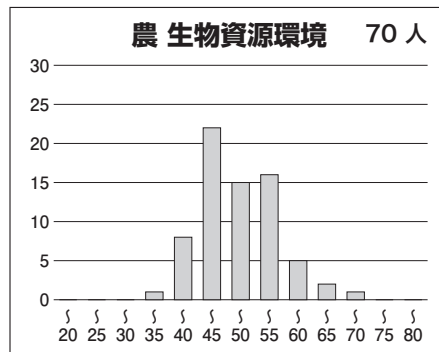
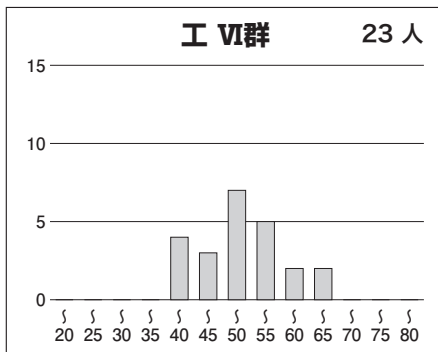
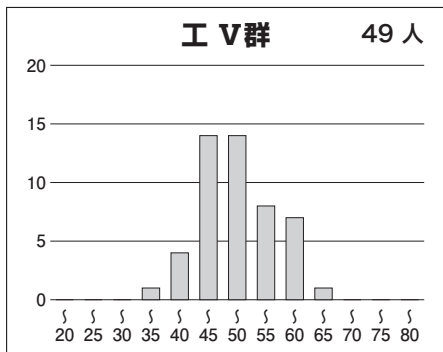




**④ 学科別偏差値分布**







**⑤参加高校(5名以上)**

姫路西, 広島大学附属, 広島国泰寺, 福山誠之館, 広島市立基町, 広島市立広島, 修道, 広島学院, 徳山, 山口, 下関西, 慶進, 京都, 小倉, 八幡, 東筑, 福岡, 筑紫丘, 城南, 修猷館, 明善, 伝習館, 嘉穂, 鞍手, 春日, 筑前, 香住丘, 明治学園, 九州国際大学付属, 福岡大学附属大濠, 西南学院, 上智福岡, 筑紫女学園, 筑陽学園, 東福岡, 福岡工業大学附属城東, 福岡舞鶴, 大牟田, 久留米大学附設, 九州産業大学附属九州, 唐津東, 長崎東, 長崎西, 佐世保北, 諫早, 青雲, 済々黌, 熊本, 第二, 宇土, 八代, 真和, 宮崎西, 都城泉ヶ丘, 鵬翔, 宮崎第一, 鶴丸, 鹿児島中央, 加治木, 樟南, ラ・サール, 那覇, 普天間, 開邦, 那覇国際, 昭和薬科大学附属 など全国の高校の受験生が受験しています。