

第2回 8月 九大本番レベル模試 基礎データ

※統一実施日の高3生・高卒生で集計しています。個人成績表の値とは異なります。

①合格ライン一覧

				A (80%以上)		B (65%以上)		C (50%以上)		D (35%以上)		E (20%以上)	
				偏差値	席次	偏差値	席次	偏差値	席次	偏差値	席次	偏差値	席次
文系	文	人文	前	59.0	5	56.0	7	53.0	15	50.5	23	47.5	29
	教育		前	59.0	5	56.0	6	53.0	10	50.5	15	47.5	22
	法		前	60.0	7	57.0	12	54.0	20	51.5	29	48.5	37
	経済	経済・経営	前	60.5	8	57.5	19	54.5	31	52.0	40	49.0	56
理系	経済	経済工	前	56.5	5	54.0	10	51.0	16	48.5	20	46.0	27
	理	物理	前	57.5	5	54.5	5	51.5	9	49.0	12	46.5	13
		化学	前	56.5	3	53.5	4	51.0	7	48.5	14	46.0	17
		地球惑星科学	前	56.5	3	53.5	4	50.5	6	48.0	8	45.5	10
		数学	前	57.5	3	54.5	4	51.5	5	49.0	10	46.5	10
		生物	前	56.5	3	53.5	4	50.5	4	48.0	5	45.5	8
	医	医	前	71.5	10	68.5	18	65.5	35	62.5	51	59.5	73
		保健／看護学	前	55.5	3	52.5	6	49.5	10	47.0	18	44.0	22
		保健／放射線	前	55.5	1	52.5	2	49.5	3	47.0	6	44.0	7
		保健／検査技	前	55.5	1	52.5	1	49.5	3	47.0	4	44.0	5
		生命科学	前	58.0	1	55.0	2	52.0	3	49.0	4	46.0	4
	歯	歯	前	57.5	2	54.5	2	51.5	4	49.0	6	46.0	15
	薬	創薬科学	前	58.5	5	56.0	8	53.0	13	50.5	22	47.5	28
		臨床薬	前	62.0	6	59.5	11	56.5	18	54.0	24	51.0	40
	工	I群	前	58.5	11	55.5	17	52.5	28	50.0	45	47.5	64
		II群	前	57.0	2	54.0	9	51.0	15	48.5	22	46.0	30
		III群	前	57.5	11	54.5	15	51.5	27	49.0	32	46.5	42
		IV群	前	56.5	2	53.5	4	50.5	8	48.0	12	45.5	15
		V群	前	58.0	5	55.0	9	52.0	18	49.5	22	47.0	29
		VI群	前	57.5	3	54.5	3	51.5	8	49.0	11	46.5	12
	農	生物資源環境	前	55.5	7	52.5	14	50.0	19	47.5	31	44.5	47
	芸術工		前	57.0	2	54.0	3	51.0	3	48.5	5	46.0	6
		環境設計	前	57.0	1	54.0	2	51.0	4	48.5	6	46.0	10
インダストリアル		前	56.0	3	53.0	3	50.0	3	47.5	10	45.0	15	
未来構想		前	56.0	1	53.0	1	50.0	1	47.5	2	45.0	3	
メディア		前	57.5	4	54.5	6	51.5	13	49.0	16	46.5	20	
	音響設計	前	58.0	7	55.0	9	52.0	14	49.5	19	47.0	23	
文理	共創	前	60.5	5	57.5	8	54.5	13	52.0	17	49.0	27	

②科目別の基本情報

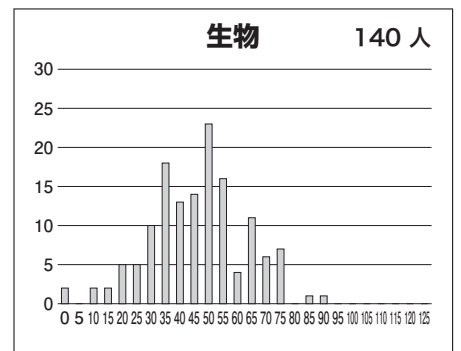
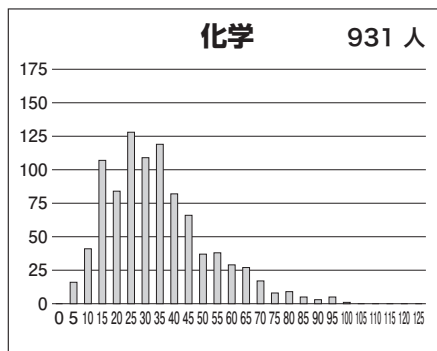
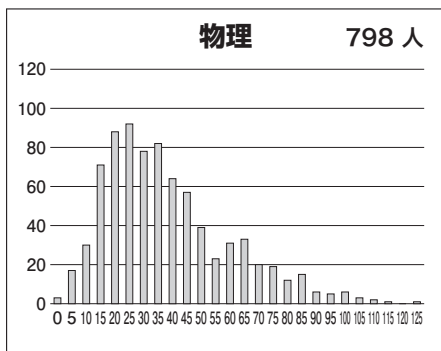
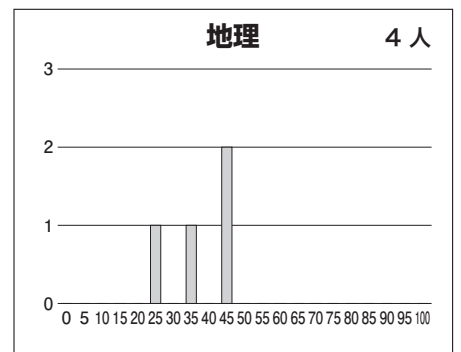
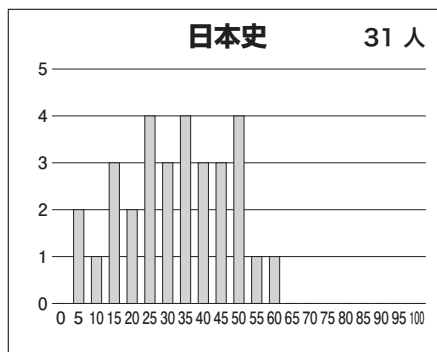
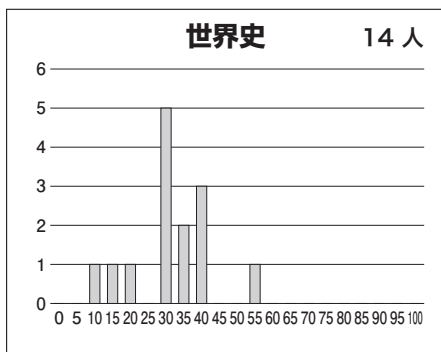
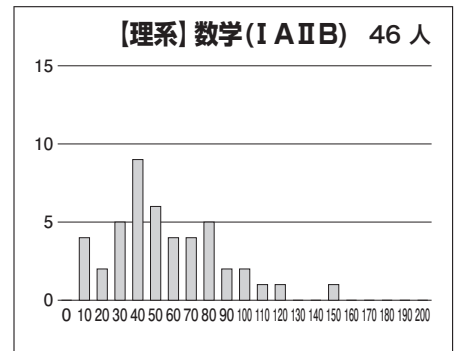
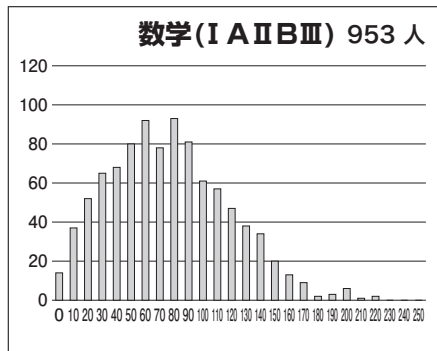
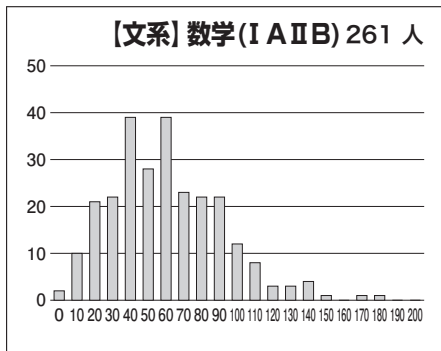
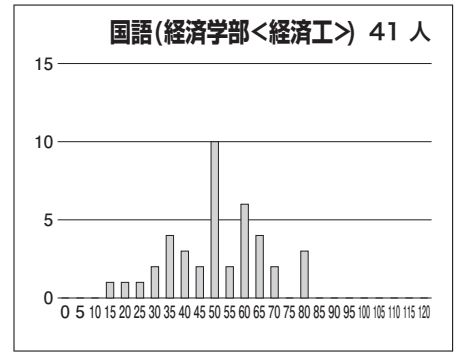
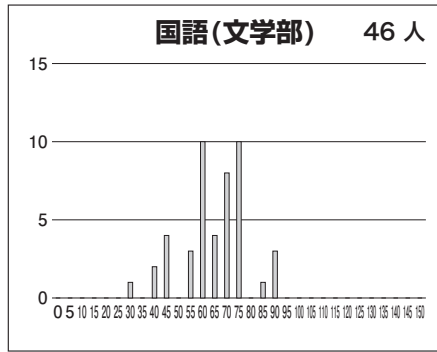
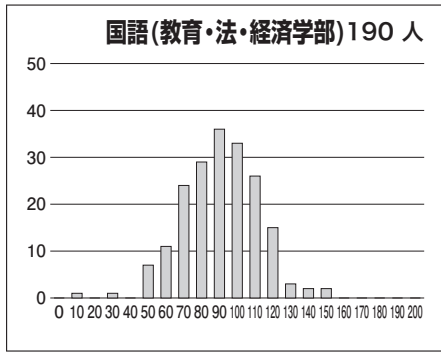
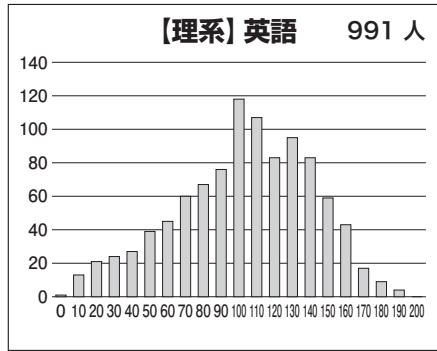
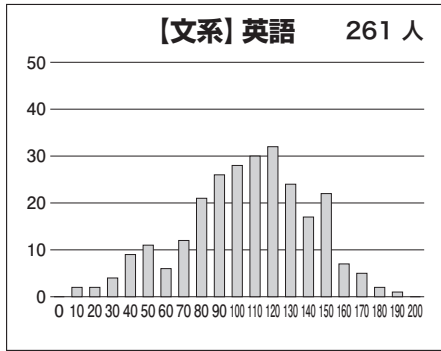
【文系】

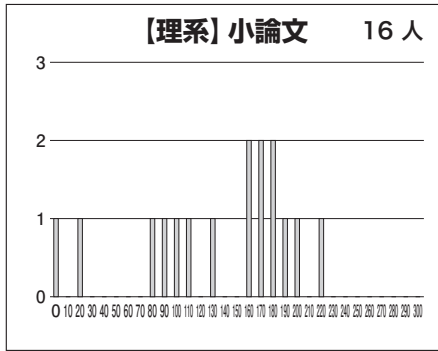
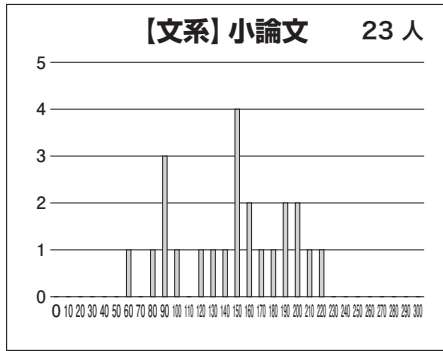
科目名	満点	人数	最低点	最高点	平均点	標準偏差
英語	200	261	4	182	101.06	34.89
国語(教育・法・経済学部)	200	190	6	143	86.26	21.69
国語(文学部)	150	46	26	90	62.39	13.71
数学(I A II B)	200	261	0	174	55.84	31.41
世界史 B	100	14	7	52	29.43	10.72
日本史 B	100	31	3	58	30.68	14.40
地理 B	100	4	24	43	35.75	7.40
小論文	300	23	55	217	142.83	45.00
英国(文系)	400	190	10	325	186.27	49.70
英数国(文系)	600	188	10	404	244.66	68.10

【理系】

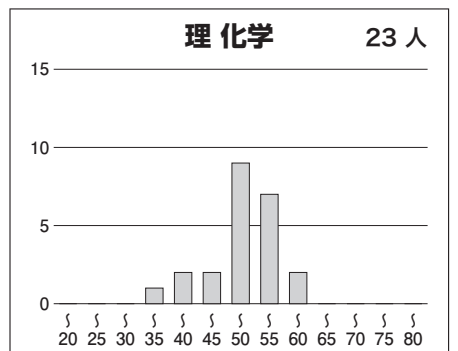
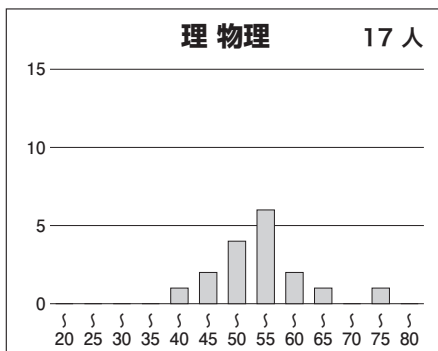
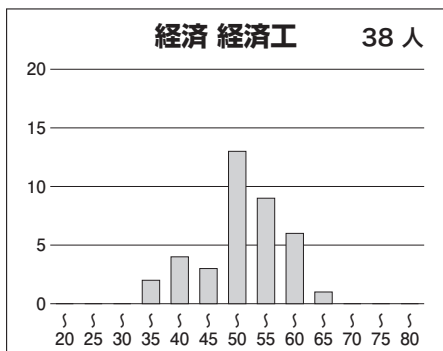
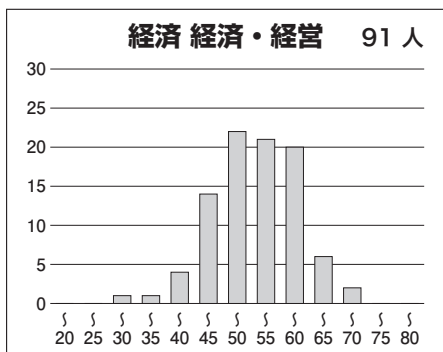
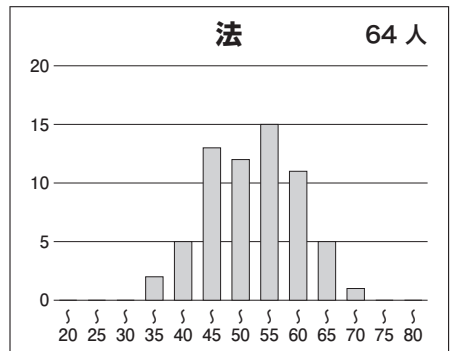
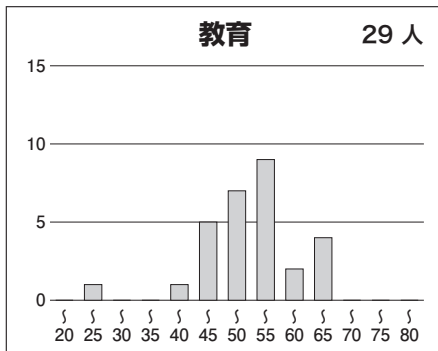
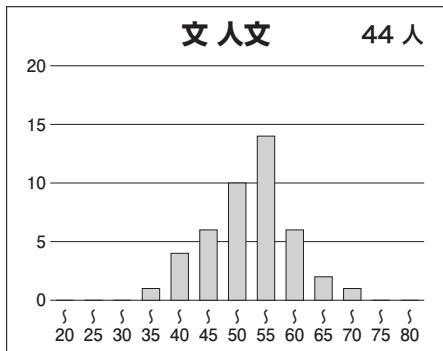
科目名	満点	人数	最低点	最高点	平均点	標準偏差
英語	200	991	0	190	98.37	38.03
国語(経済学部<経済工>)	120	41	15	80	48.93	15.59
数学(I A II B III)	250	953	0	211	71.86	41.52
数学(I A II B)	200	46	5	148	51.07	29.94
物理	125	798	0	121	36.22	21.84
化学	125	931	1	98	32.28	17.53
生物	125	140	0	87	44.23	16.50
小論文	300	16	0	216	130.56	60.74
英数(理系)	450	942	11	401	170.46	67.93
英数(理系)理1	575	901	18	488	213.38	82.46
英数(理系)理2	700	900	18	557	241.73	95.02

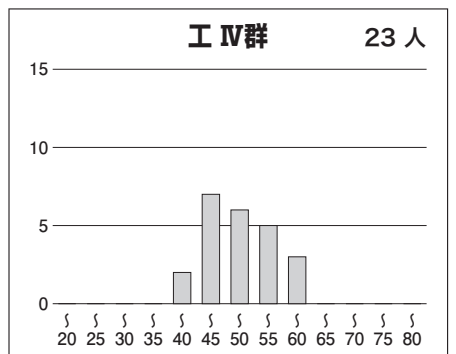
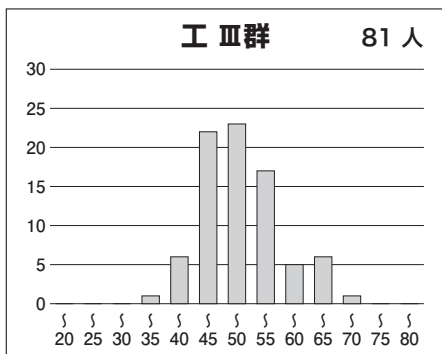
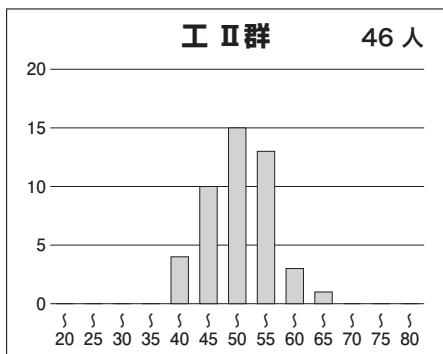
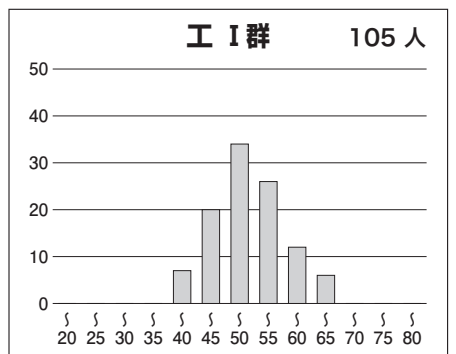
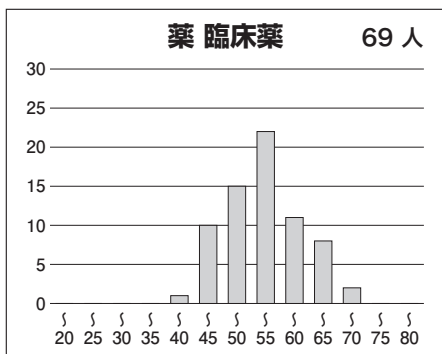
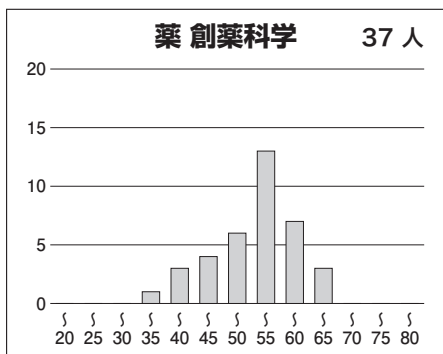
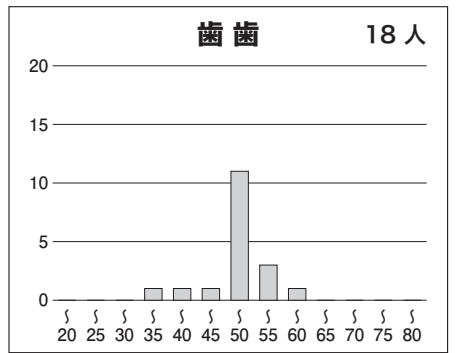
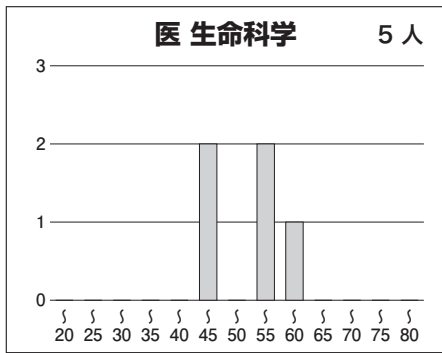
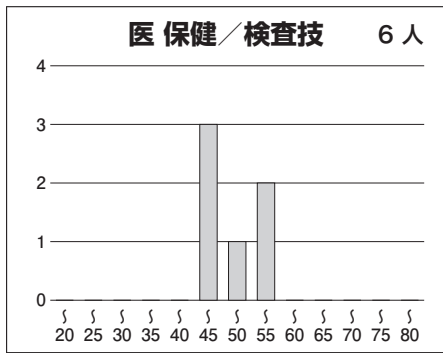
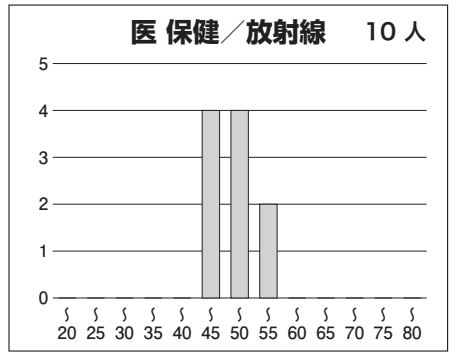
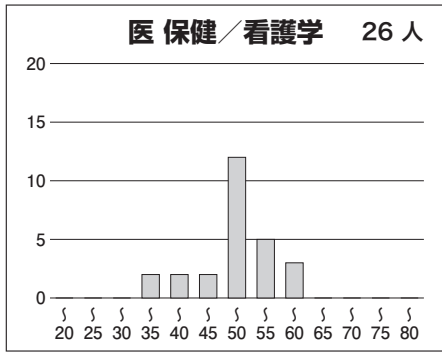
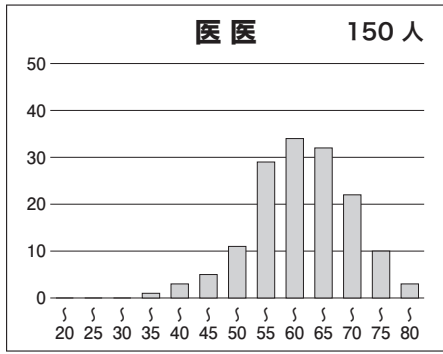
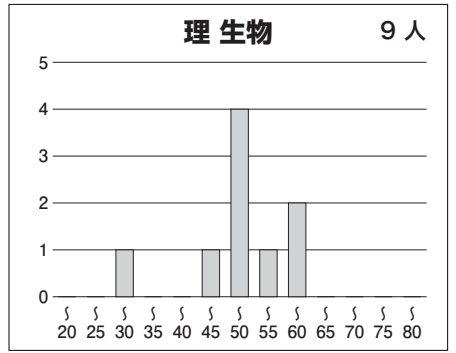
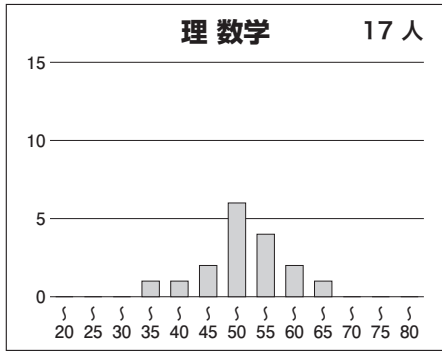
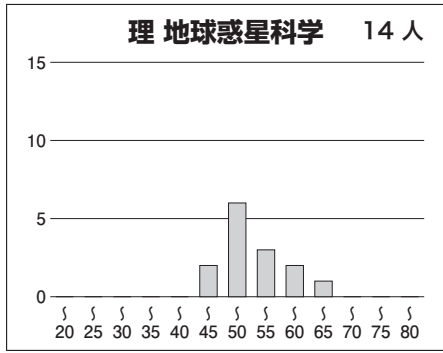
③科目別得点分布

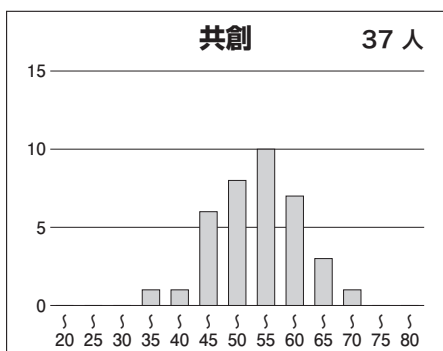
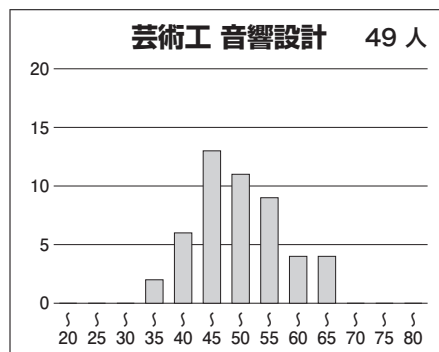
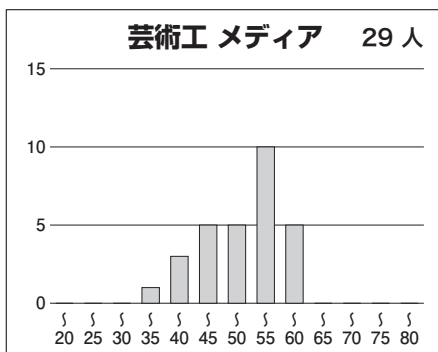
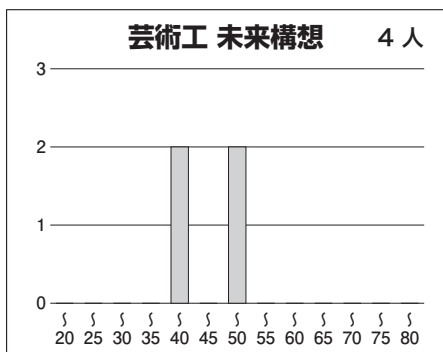
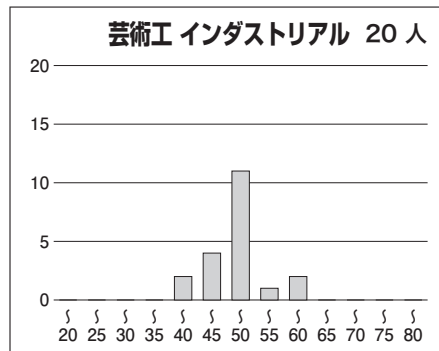
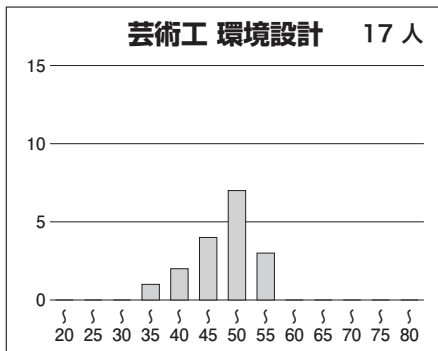
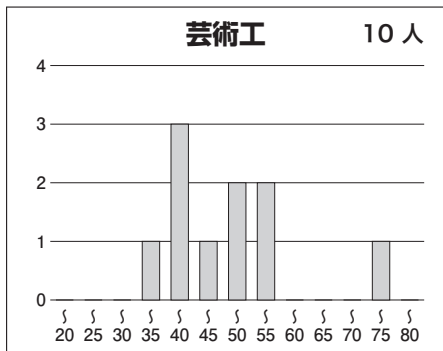
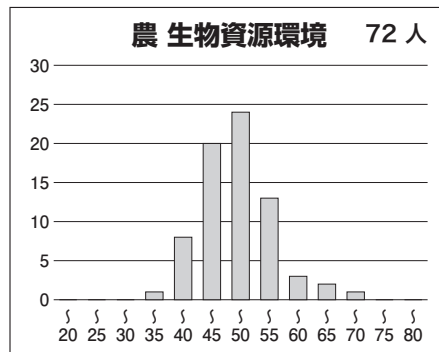
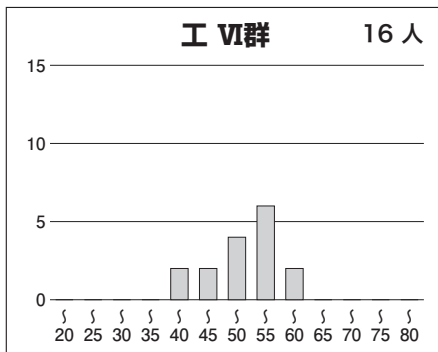
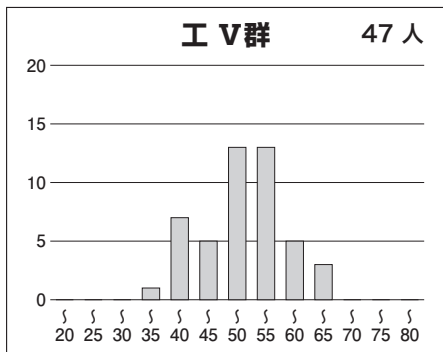




④学科別偏差値分布







⑤参加高校(5名以上)

金沢泉丘, 木本, 神戸, 長田, 六甲学院, 岡山白陵, 広島市立基町, 修道, AICJ, 徳山, 山口, 下関西, 愛光, 小倉, 東筑, 宗像, 福岡, 筑紫丘, 福岡中央, 城南, 修猷館, 明善, 伝習館, 春日, 筑前, 香住丘, 明治学園, 福岡大学附属大濠, 西南学院, 上智福岡, 筑紫女学園, 東福岡, 福岡工業大学附属城東, 福岡舞鶴, 大牟田, 久留米大学附設, 佐賀西, 唐津東, 長崎東, 長崎西, 青雲, 済々黌, 熊本, 玉名, 八代, 真和, 大分上野丘, 大分東明, 岩田, 宮崎大宮, 宮崎西, 都城泉ヶ丘, 鵬翔, 鶴丸, 甲南, 加治木, ラ・サール, 開邦, 昭和薬科大学附属 など全国の高校の受験生が受験しています。