

第2回 8月 九大本番レベル模試 基礎データ

※統一実施日の高3生・高卒生で集計しています。個人成績表の値とは異なります。

①合格ライン一覧

				A (80%以上)		B (65%以上)		C (50%以上)		D (35%以上)		E (20%以上)	
				偏差値	席次	偏差値	席次	偏差値	席次	偏差値	席次	偏差値	席次
文系	文	人文	前	59.0	1	56.0	5	53.0	8	50.0	15	47.5	20
	教育		前	59.5	3	56.5	5	53.5	8	50.5	11	48.0	12
	法		前	60.5	8	57.5	11	54.5	20	51.5	28	49.0	41
	経済	経済・経営	前	60.5	8	57.5	16	54.5	25	51.5	36	49.0	48
理系	経済	経済工	前	57.5	4	54.5	5	51.5	9	49.0	12	46.5	17
	理	物理	前	57.5	3	54.5	5	51.5	7	49.0	10	46.5	14
		化学	前	57.0	2	54.0	6	51.0	10	48.5	12	46.0	13
		地球惑星科学	前	56.5	1	53.5	3	50.5	5	48.0	7	45.5	8
		数学	前	57.5	3	54.5	4	51.5	7	49.0	10	46.5	10
		生物	前	56.5	1	53.5	3	50.5	4	48.0	6	45.5	8
		医	医	前	71.5	17	68.5	25	65.5	35	62.5	58	60.0
	保健／看護学		前	55.0	5	52.0	8	49.0	10	46.0	15	43.5	19
	保健／放射線		前	55.5	2	52.5	4	49.5	4	46.5	7	44.0	12
	保健／検査技		前	55.5	2	52.5	2	49.5	2	46.5	4	44.0	4
	生命科学		前	58.0	2	55.0	3	52.0	3	49.0	4	46.0	7
	歯	歯	前	57.5	3	54.5	4	51.5	10	48.5	13	46.0	17
	薬	創薬科学	前	59.0	9	56.0	15	53.0	22	50.5	31	48.0	32
		臨床薬	前	62.5	2	59.5	6	56.5	11	54.0	16	51.5	28
	工	I群	前	58.5	6	55.5	22	52.5	38	50.0	57	47.5	82
		II群	前	57.0	7	54.0	13	51.0	21	48.5	26	46.0	36
		III群	前	57.5	11	54.5	22	51.5	34	49.0	52	46.5	64
		IV群	前	56.5	1	53.5	3	50.5	7	48.0	13	45.5	14
		V群	前	58.0	5	55.0	7	52.0	14	49.5	16	47.0	21
		VI群	前	57.5	4	54.5	5	51.5	11	49.0	16	46.5	19
	農	生物資源環境	前	56.0	10	53.0	19	50.0	28	47.5	41	45.0	59
	芸術工		前	57.0	1	54.0	1	51.0	1	48.5	1	46.0	1
		環境設計	前	57.0	2	54.0	2	51.0	2	48.5	2	46.0	4
		インダストリアル	前	56.0	3	53.0	5	50.0	11	47.5	11	45.0	15
		未来構想	前	55.5	1	52.5	2	49.5	3	47.0	3	44.5	3
		メディア	前	57.5	2	54.5	2	51.5	4	49.0	11	46.5	13
	音響設計	前	58.0	2	55.0	7	52.0	15	49.5	20	47.0	25	
文理	共創		前	61.0	7	58.0	12	55.0	19	52.0	24	49.5	30

②科目別の基本情報

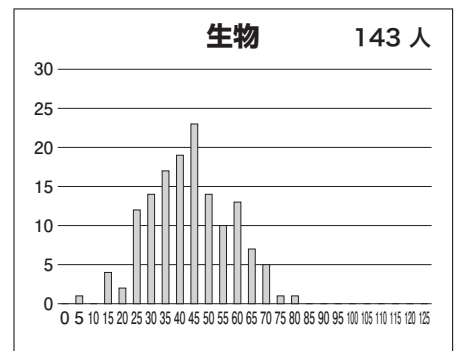
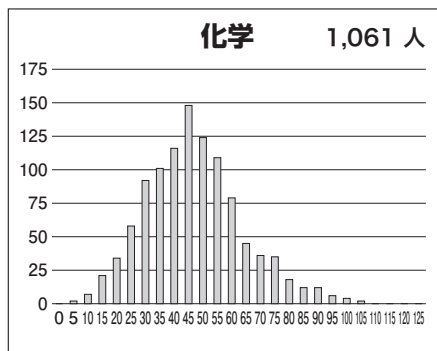
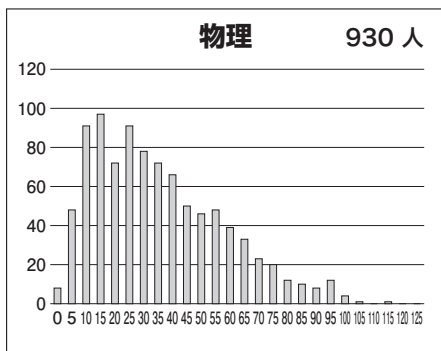
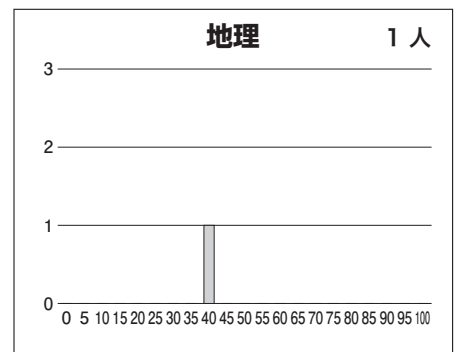
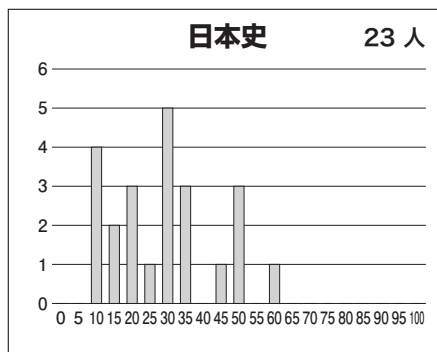
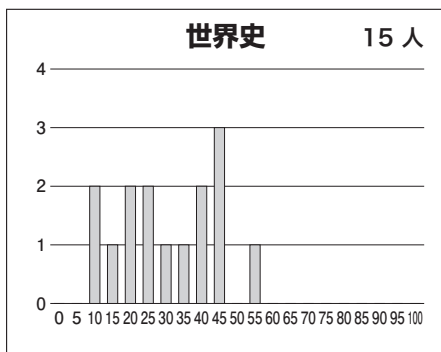
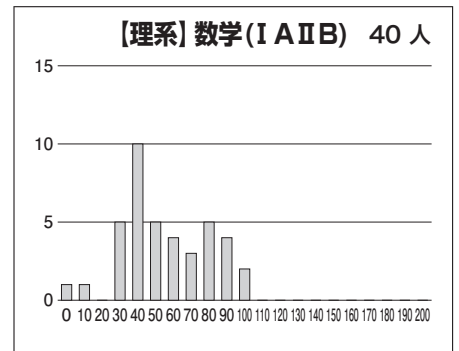
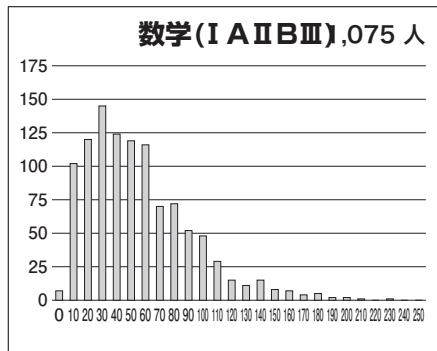
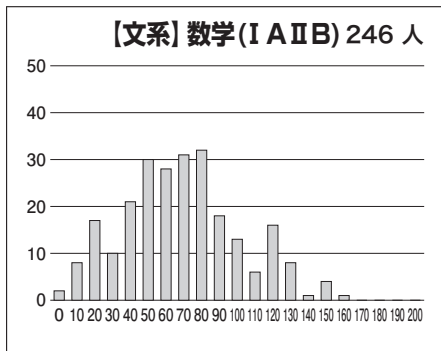
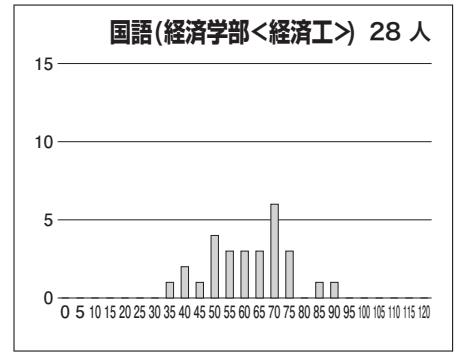
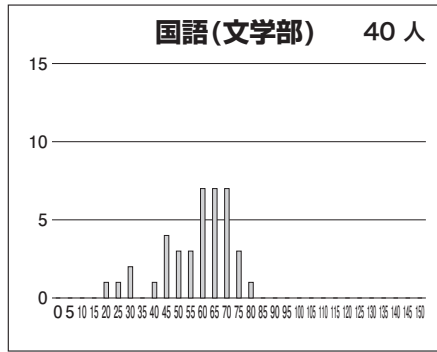
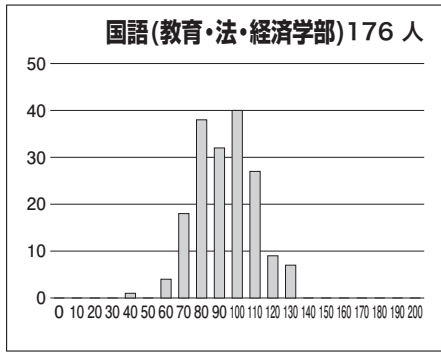
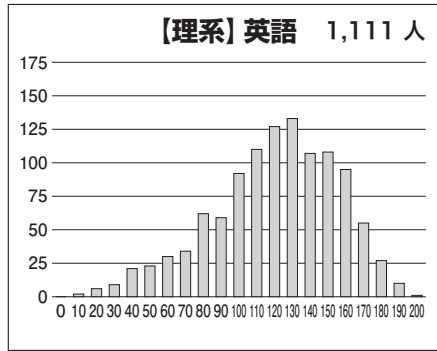
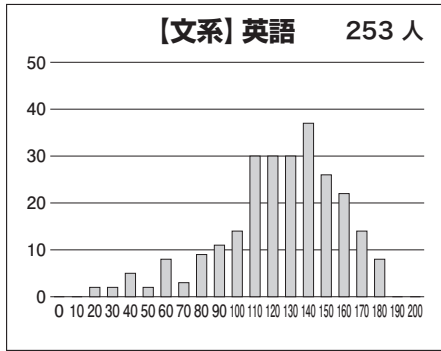
【文系】

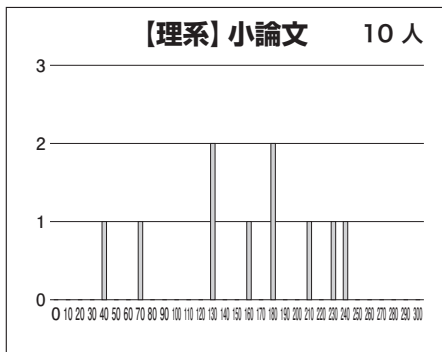
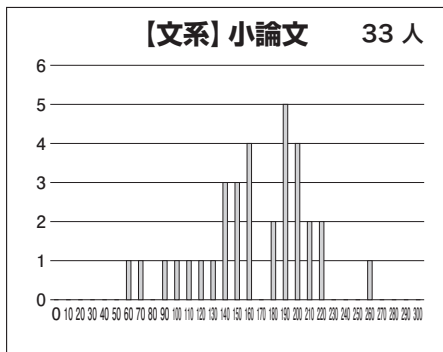
科目名	満点	人数	最低点	最高点	平均点	標準偏差
英語	200	253	13	177	119.51	33.13
国語(教育・法・経済学部)	200	176	33	129	88.99	16.38
国語(文学部)	150	40	20	78	55.60	14.19
数学(I A II B)	200	246	0	152	64.20	32.43
世界史 B	100	15	10	53	29.13	13.01
日本史 B	100	23	6	56	26.83	14.23
地理 B	100	1	36	36	36.00	---
小論文	300	33	59	251	160.85	43.98
英国(文系)	400	176	100	293	209.04	40.02
英数国(文系)	600	172	116	407	278.28	58.47

【理系】

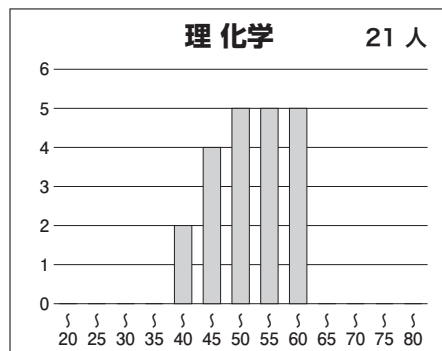
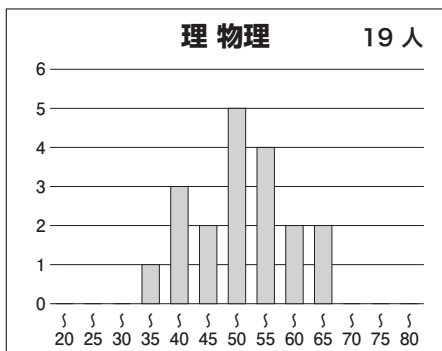
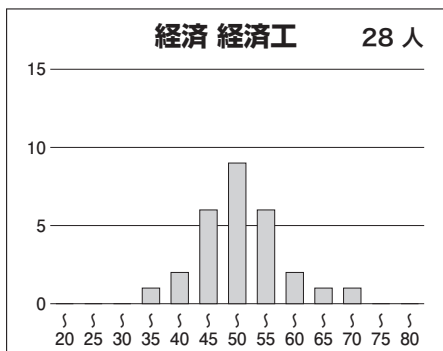
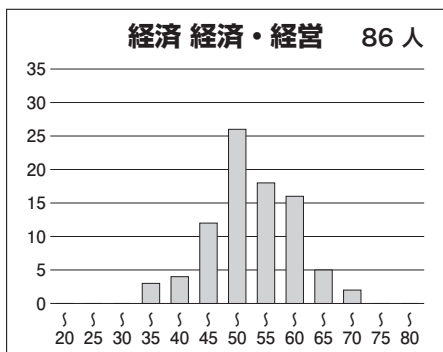
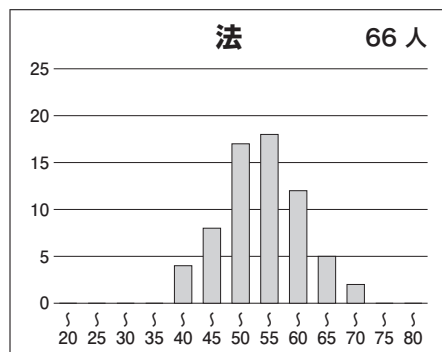
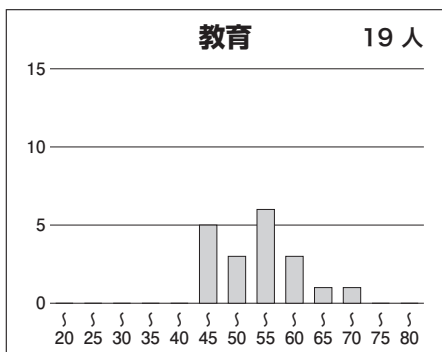
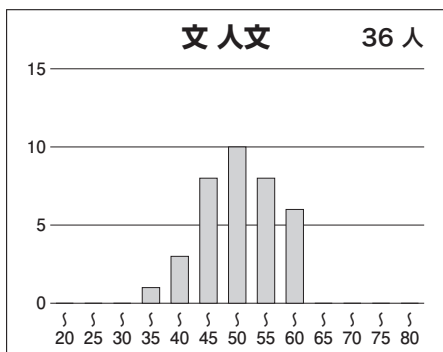
科目名	満点	人数	最低点	最高点	平均点	標準偏差
英語	200	1,111	4	192	115.62	35.24
国語(経済学部<経済工>)	120	28	31	86	59.18	13.28
数学(I A II B III)	250	1,075	0	222	50.82	36.57
数学(I A II B)	200	40	0	95	51.13	23.84
物理	125	930	0	113	33.38	22.39
化学	125	1,061	2	105	44.97	17.00
生物	125	143	4	79	41.60	14.02
小論文	300	10	40	239	154.50	61.35
英数(理系)	450	1,067	4	376	166.83	60.99
英数(理系)理1	575	1,034	18	462	215.44	74.47
英数(理系)理2	700	1,032	21	560	247.45	89.55

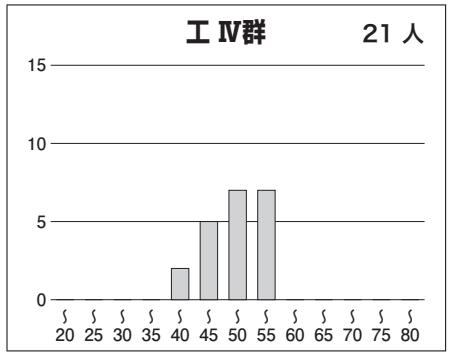
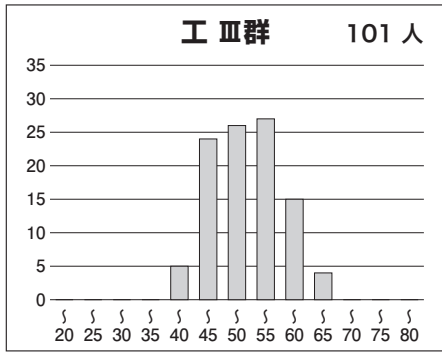
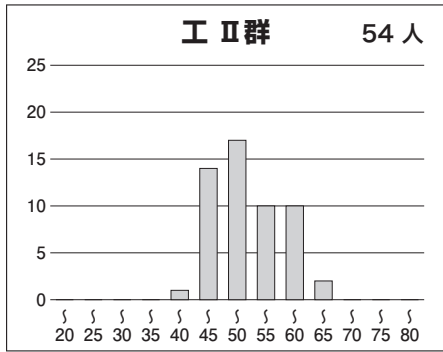
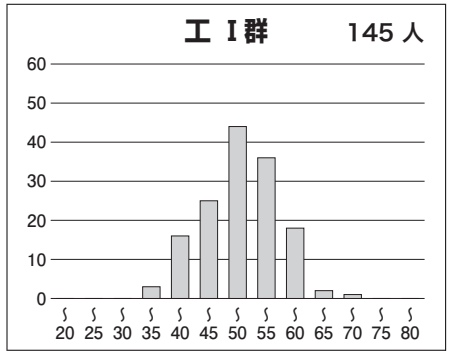
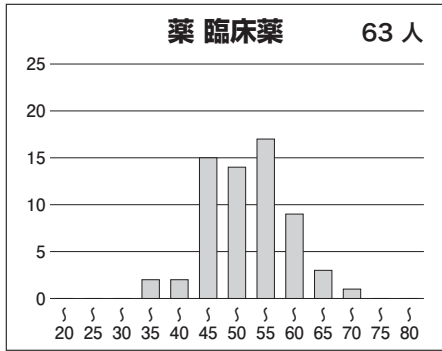
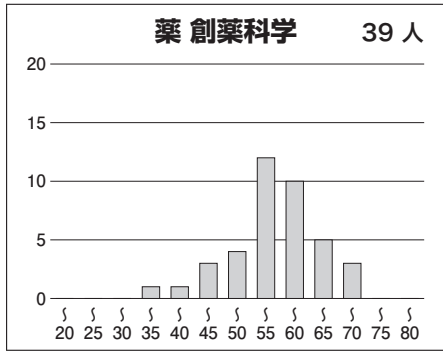
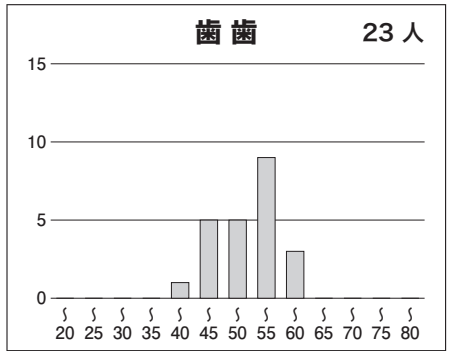
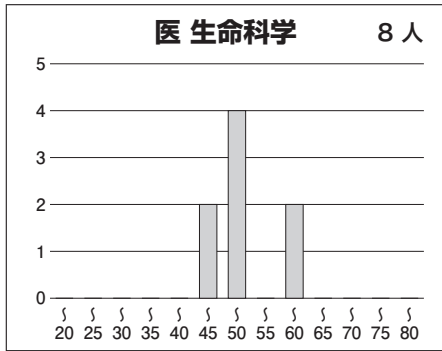
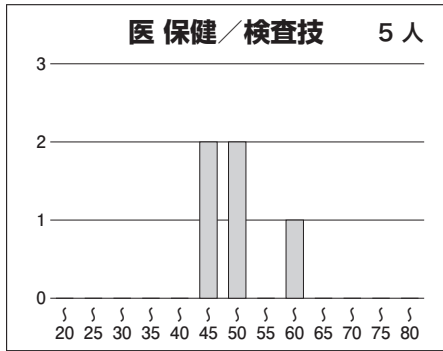
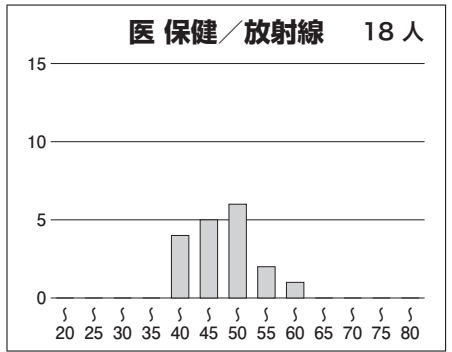
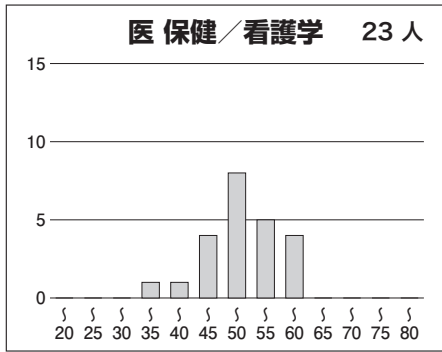
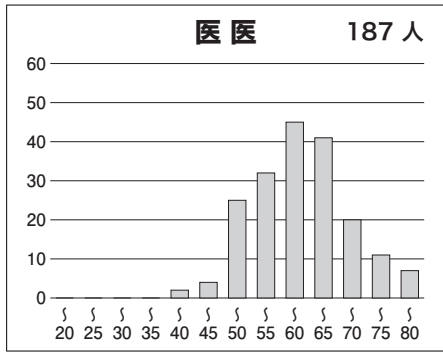
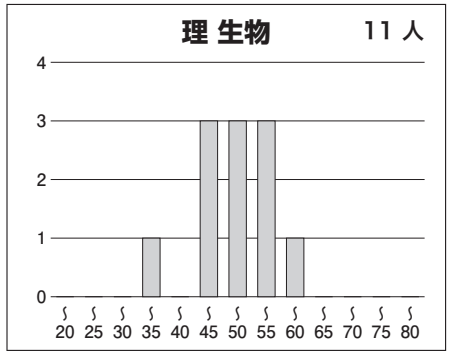
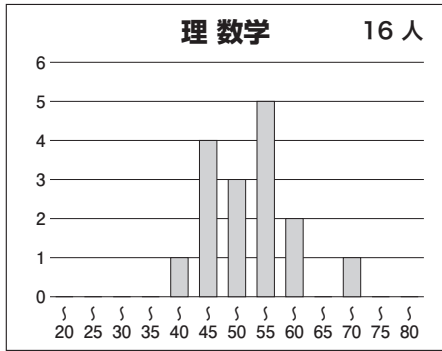
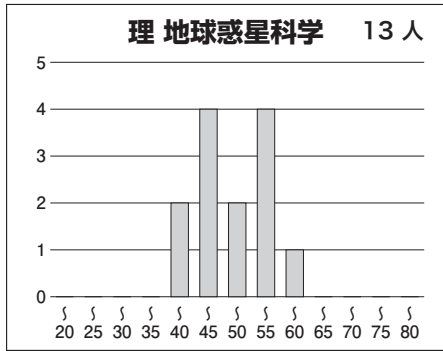
③科目別得点分布

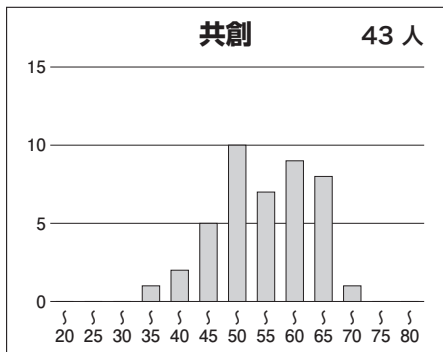
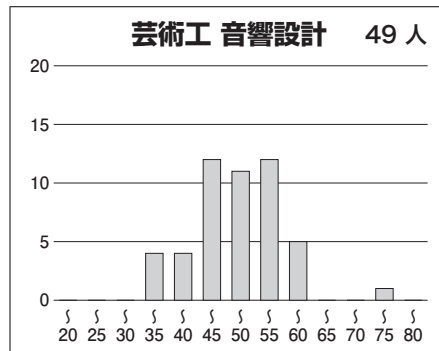
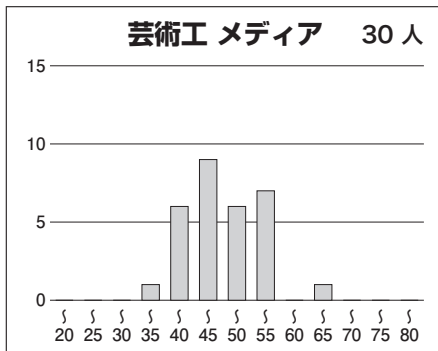
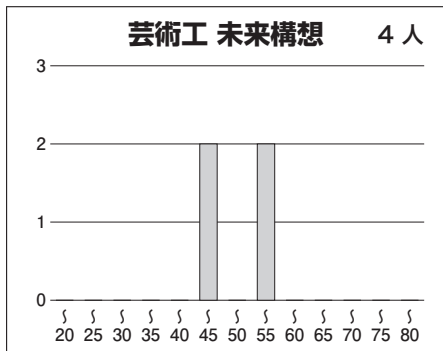
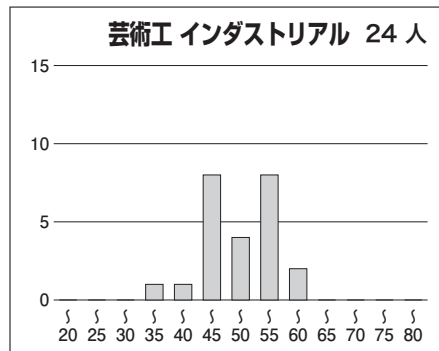
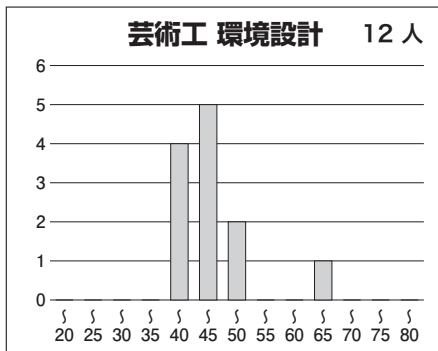
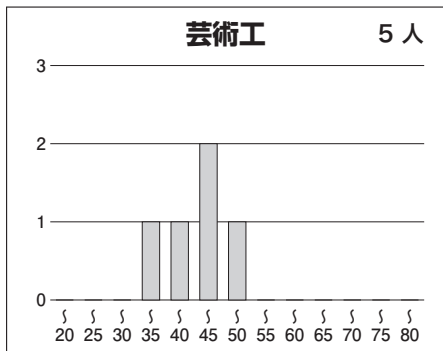
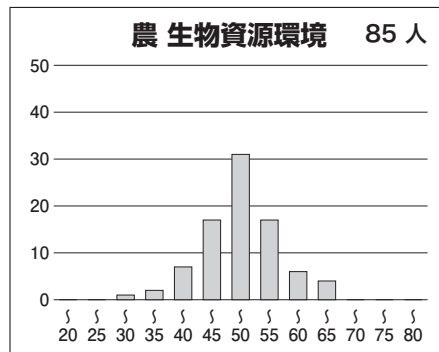
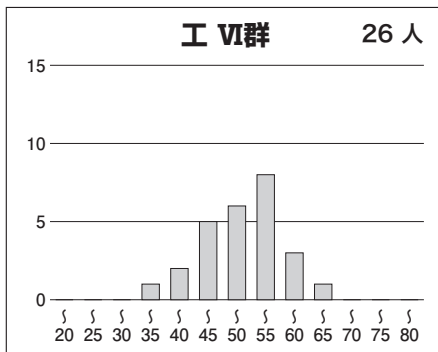
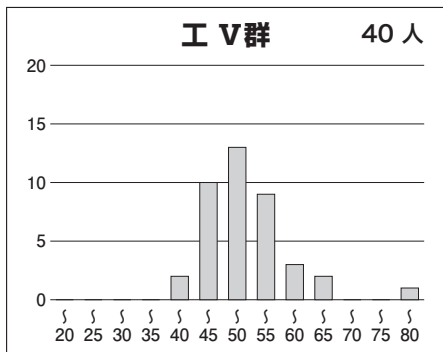




④学科別偏差値分布







⑤参加高校(5名以上)

金沢泉丘, 木本, 神戸, 姫路西, 広島大学附属, 呉三津田, 広島市立基町, 徳山, 山口, 宇部, 下関西, 慶進, 高松, 小倉, 戸畑, 八幡, 東筑, 宗像, 福岡, 筑紫丘, 城南, 修猷館, 明善, 嘉穂, 春日, 筑前, 香住丘, 明治学園, 九州国際大学附属, 福岡大学附属大濠, 西南学院, 上智福岡, 筑紫女学園, 筑陽学園, 福岡工業大学附属城東, 福岡舞鶴, 久留米大学附属, 九州産業大学附属九州, 佐賀西, 唐津東, 武雄, 致遠館, 早稲田佐賀, 長崎西, 長崎北陽台, 青雲, 済々黌, 熊本, 玉名, 大分上野丘, 日田, 宮崎大宮, 宮崎西, 鶴丸, 甲南, 鹿児島中央, 加治木, 樟南, ラ・サール, 沖縄尚学, 昭和薬科大学附属 など全国の高校の受験生が受験しています。