

# 第2回 8月 九大本番レベル模試 基礎データ

※統一実施日の高3生・高卒生で集計しています。個人成績表の値とは異なります。

## ①合格ライン一覧

				A (80%以上)		B (65%以上)		C (50%以上)		D (35%以上)		E (20%以上)	
				偏差値	席次	偏差値	席次	偏差値	席次	偏差値	席次	偏差値	席次
文系	文	人文	前	59.0	3	56.0	9	53.0	14	50.0	21	47.5	31
	教育		前	59.0	2	56.0	6	53.0	8	50.0	10	47.5	11
	法		前	60.5	5	57.5	13	54.5	27	51.5	32	49.0	40
	経済	経済・経営	前	60.5	9	57.5	17	54.5	23	51.5	31	49.0	45
理系	経済	経済工	前	57.0	1	54.0	2	51.0	8	48.5	11	46.0	18
	理	物理	前	57.5	3	54.5	6	51.5	7	49.0	11	46.5	15
		化学	前	57.0	5	54.0	7	51.0	9	48.5	12	46.0	15
		地球惑星科学	前	56.5	3	53.5	3	50.5	4	48.0	6	45.5	9
		数学	前	57.5	3	54.5	3	51.5	5	49.0	7	46.5	9
		生物	前	56.5	2	53.5	2	50.5	2	48.0	3	45.5	4
	医	医	前	71.5	12	68.5	18	65.5	34	62.5	56	60.0	78
		保健／看護学	前	55.0	3	52.0	6	49.0	13	46.0	16	43.5	19
		保健／放射線	前	55.5	3	52.5	3	49.5	3	46.5	5	44.0	6
		保健／検査技	前	55.5	1	52.5	1	49.5	1	46.5	2	44.0	3
		生命科学	前	57.5	1	54.5	5	51.5	5	48.5	6	46.0	6
	歯	歯	前	57.5	1	54.5	2	51.5	4	48.5	7	46.0	9
	薬	創薬科学	前	59.5	1	56.5	1	53.5	6	51.0	13	48.5	18
		臨床薬	前	62.5	3	59.5	5	56.5	10	54.0	17	51.5	23
	工	I群	前	59.0	4	56.0	9	53.0	22	50.5	43	48.0	67
		II群	前	57.0	2	54.0	5	51.0	9	48.5	14	46.0	20
		III群	前	57.5	10	54.5	16	51.5	28	49.0	37	46.5	52
		IV群	前	56.5	2	53.5	2	50.5	2	48.0	6	45.5	8
		V群	前	58.0	4	55.0	6	52.0	7	49.5	10	47.0	12
		VI群	前	57.5	4	54.5	6	51.5	6	49.0	11	46.5	15
	農	生物資源環境	前	56.5	4	53.5	11	50.5	19	48.0	26	45.5	32
	芸術工		前	56.5	3	53.5	4	50.5	4	48.0	5	45.5	6
		環境設計	前	56.5	2	53.5	3	50.5	5	48.0	6	45.5	8
インダストリアル		前	56.0	1	53.0	1	50.0	2	47.5	6	45.0	9	
未来構想		前	56.0	1	53.0	1	50.0	1	47.5	1	45.0	1	
メディア		前	57.5	3	54.5	3	51.5	5	49.0	5	46.5	9	
	音響設計	前	58.5	2	55.5	4	52.5	5	50.0	5	47.5	9	
文理	共創		前	61.0	4	58.0	6	55.0	9	52.0	16	49.5	18

## ②科目別の基本情報

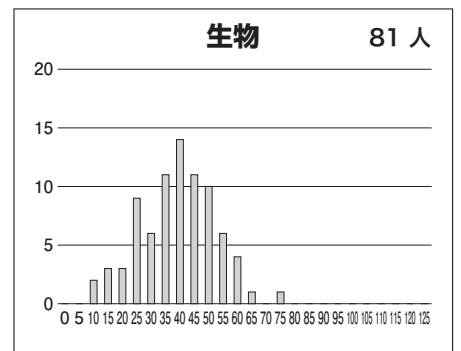
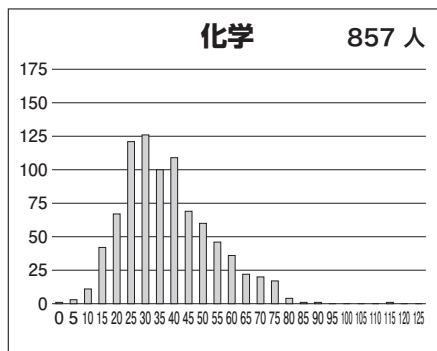
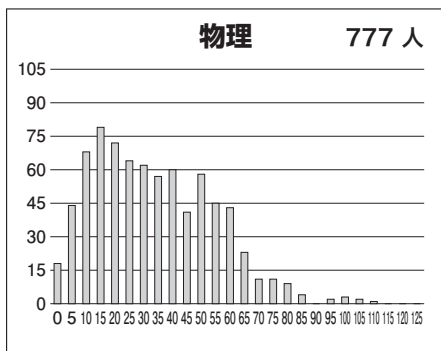
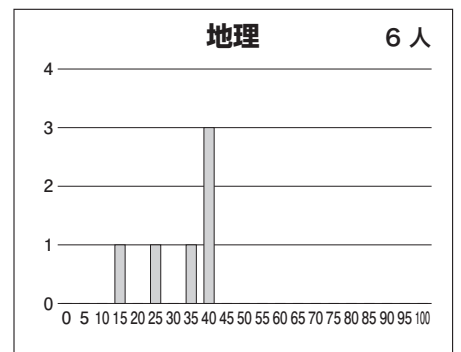
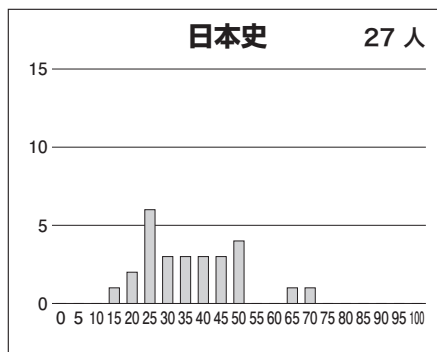
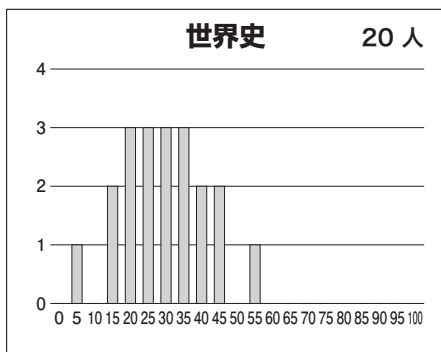
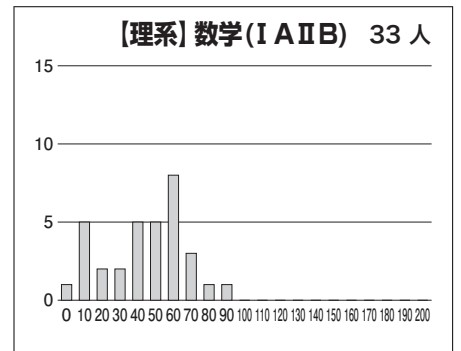
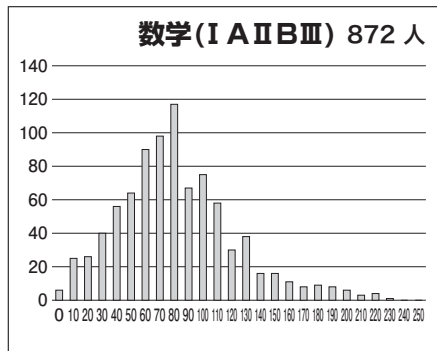
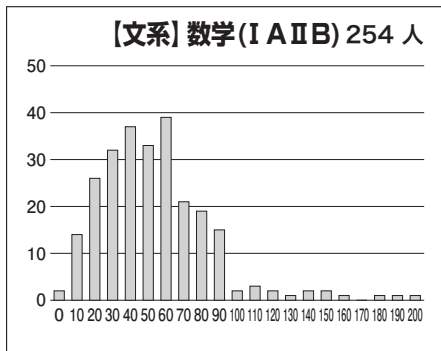
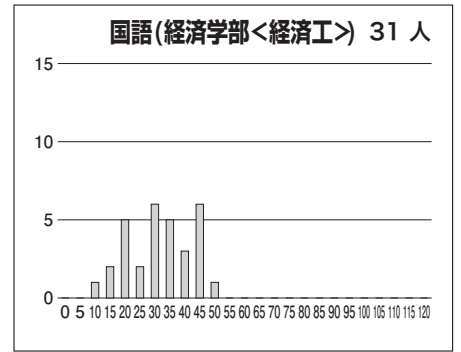
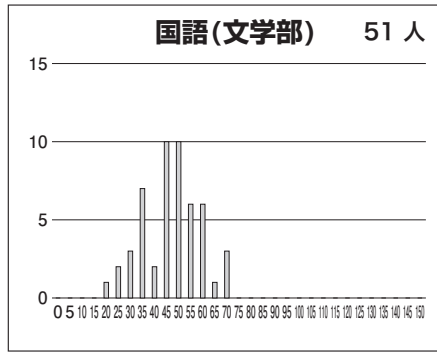
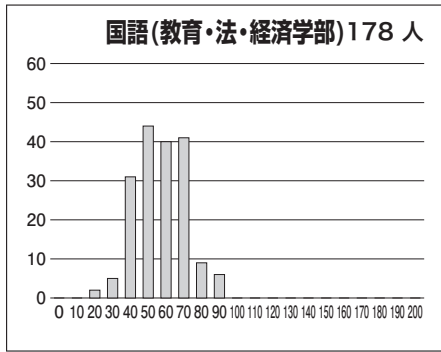
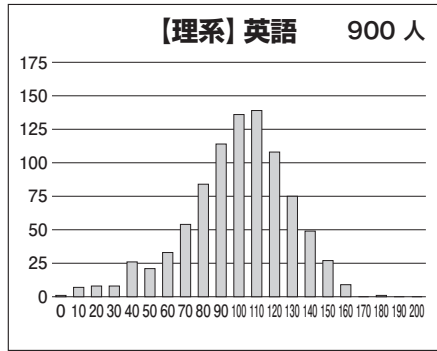
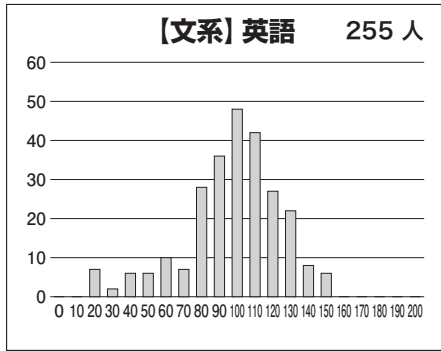
### 【文系】

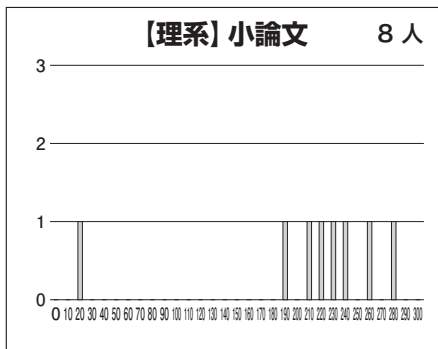
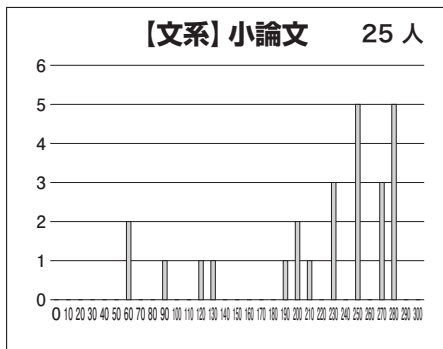
科目名	満点	人数	最低点	最高点	平均点	標準偏差
英語	200	255	11	148	92.99	27.02
国語(教育・法・経済学部)	200	178	18	90	52.60	13.91
国語(文学部)	150	51	19	68	44.98	11.48
数学(I A II B)	200	254	0	195	49.65	31.58
世界史 B	100	20	4	53	27.65	11.32
日本史 B	100	27	13	67	34.78	13.44
地理 B	100	6	13	40	31.17	9.65
小論文	300	25	51	279	211.92	69.64
英国(文系)	400	177	35	219	147.12	32.91
英数国(文系)	600	175	35	368	199.79	54.83

### 【理系】

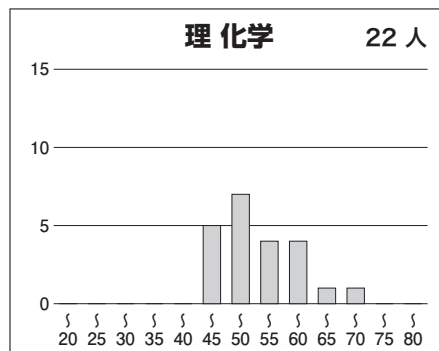
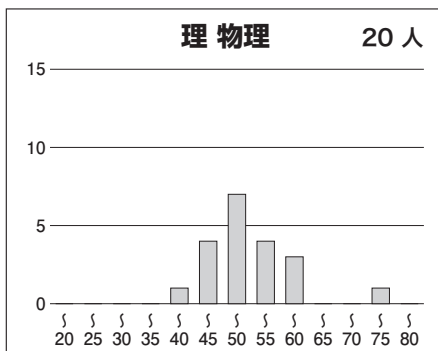
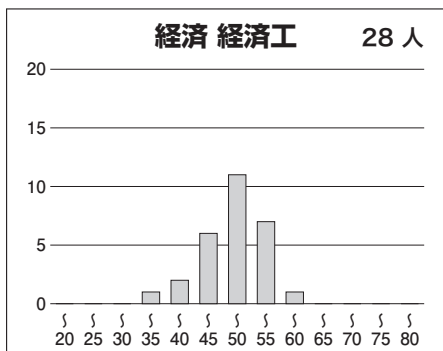
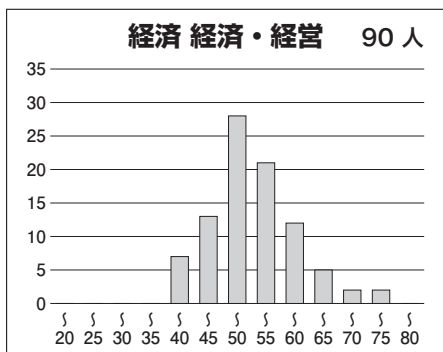
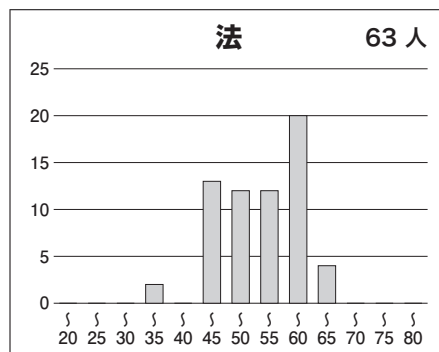
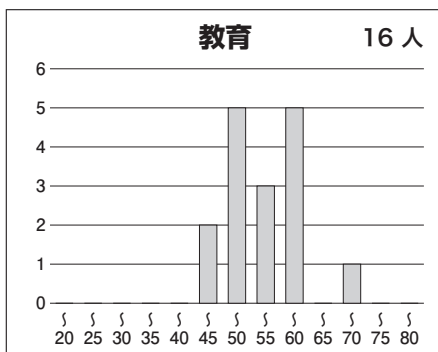
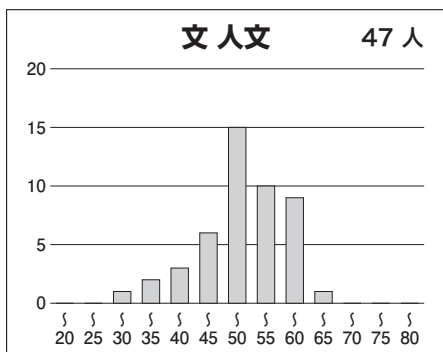
科目名	満点	人数	最低点	最高点	平均点	標準偏差
英語	200	900	0	172	95.03	28.78
国語(経済学部<経済工>)	120	31	8	46	29.90	10.53
数学(I A II B III)	250	872	0	223	77.90	40.69
数学(I A II B)	200	33	0	85	40.15	21.51
物理	125	777	0	110	31.72	20.73
化学	125	857	0	111	35.63	15.55
生物	125	81	8	74	37.27	13.11
小論文	300	8	18	274	200.88	74.21
英数(理系)	450	864	15	358	173.41	60.19
英数(理系)理1	575	830	24	457	215.44	73.46
英数(理系)理2	700	828	27	542	243.14	86.49

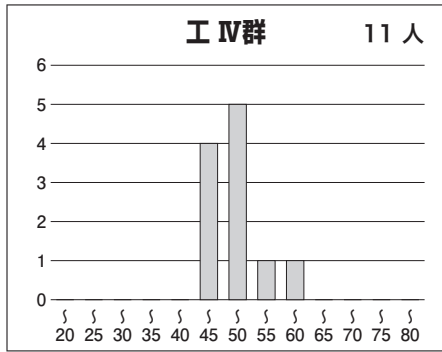
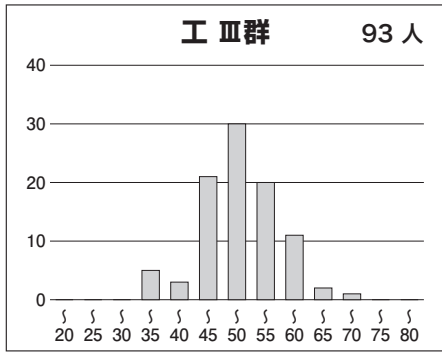
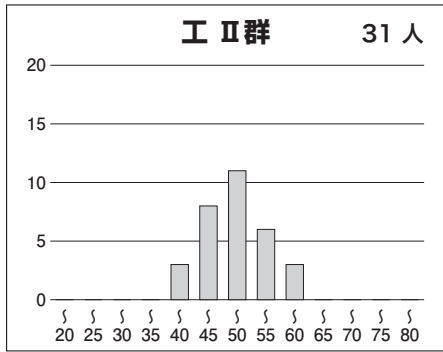
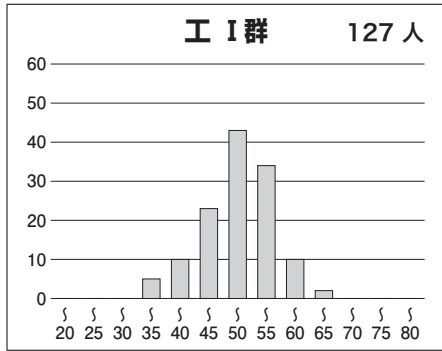
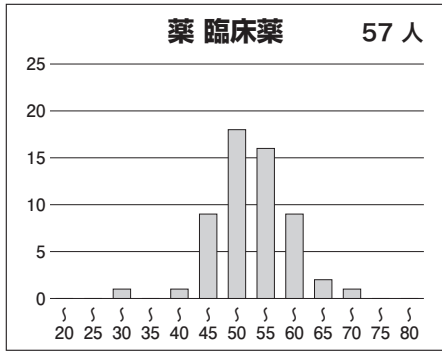
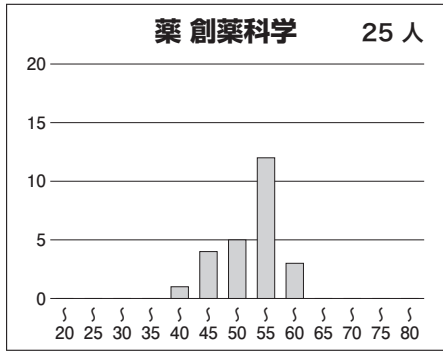
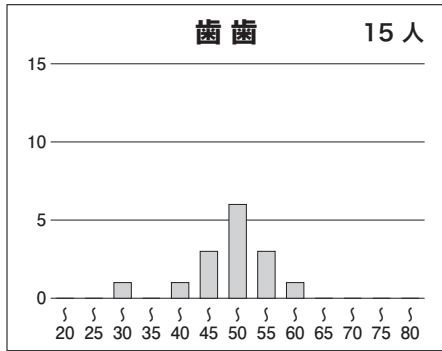
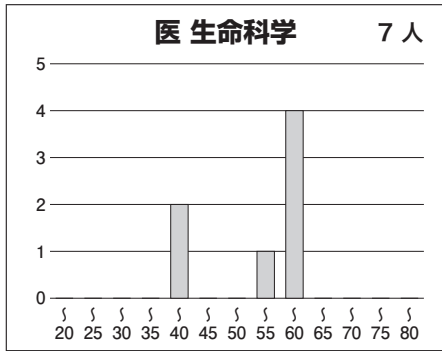
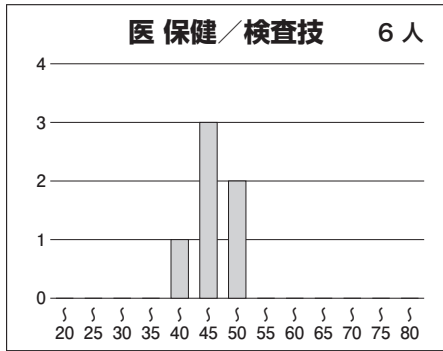
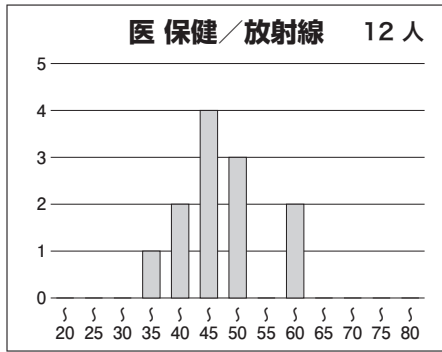
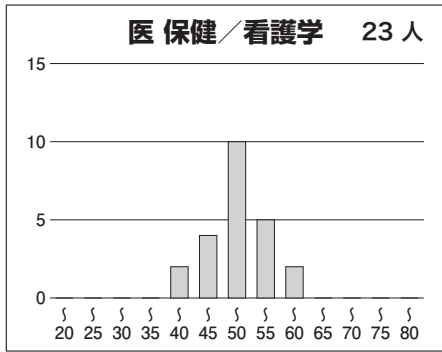
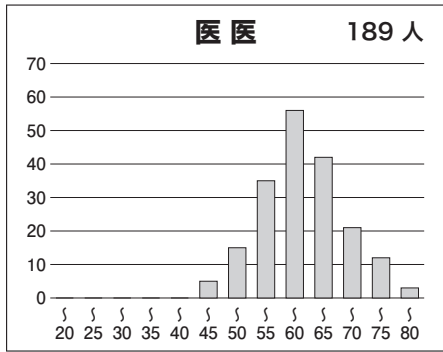
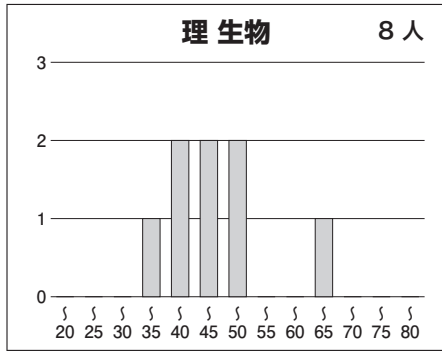
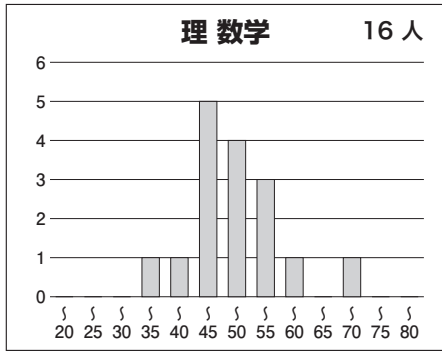
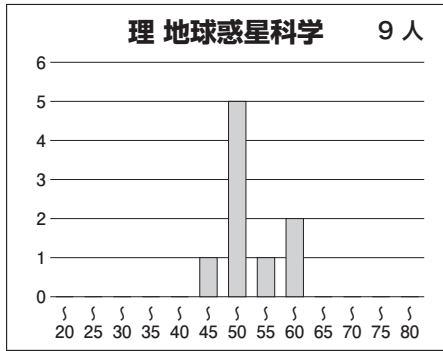
③科目別得点分布

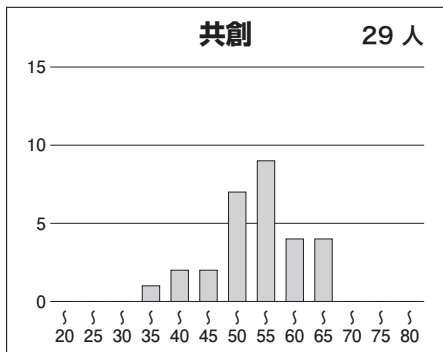
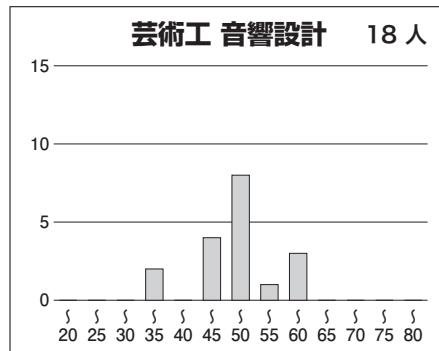
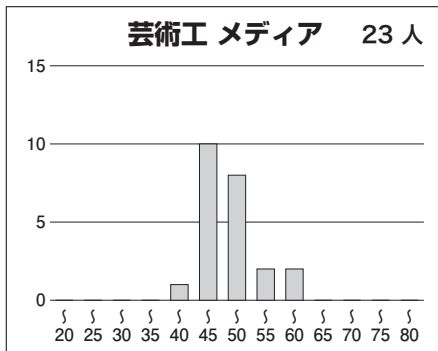
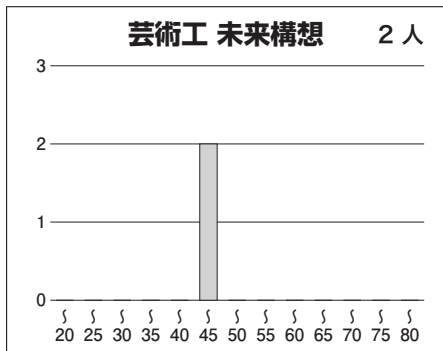
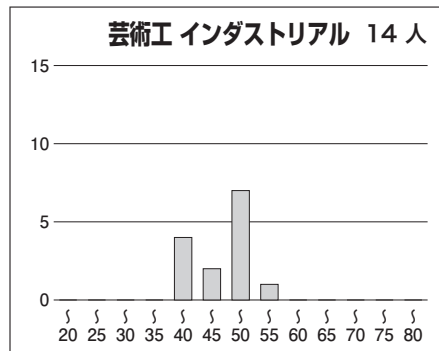
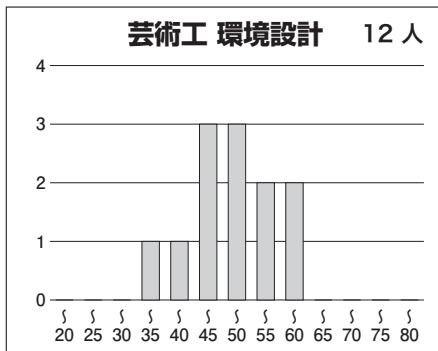
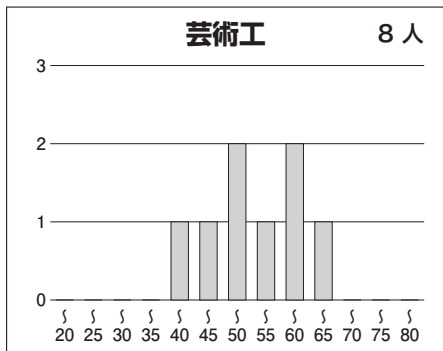
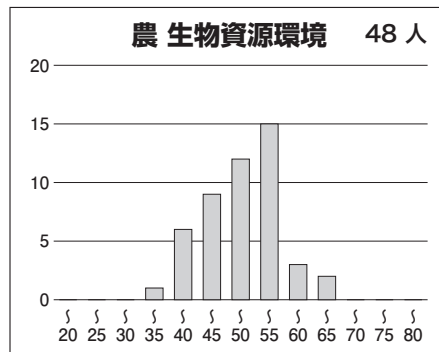
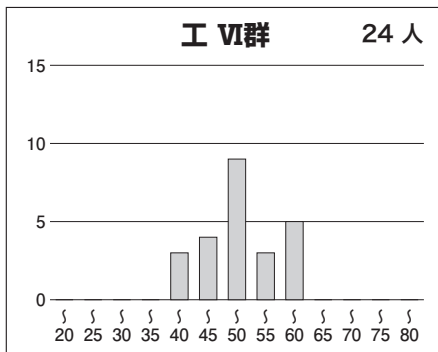
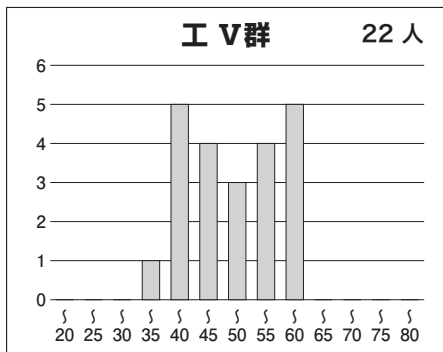




**④ 学科別偏差値分布**







**⑤参加高校(3名以上)**

清真学園, 東邦大学附属東邦, 桐蔭学園, 富山中部, 岡崎北, 愛知, 愛知淑徳, 東海, 木本, 神戸, 長田, 加古川東, 岡山朝日, 岡山芳泉, 岡山白陵, 広島大学附属, 広島大学附属福山, 呉三津田, 広島市立舟入, 修道, 広島学院, 徳山, 防府, 山口, 宇部, 下関西, 慶進, 高松, 松山東, 愛光, 京都, 小倉, 八幡, 東筑, 福岡, 筑紫丘, 福岡中央, 城南, 修猷館, 筑紫中央, 糸島, 明善, 伝習館, 嘉穂, 春日, 筑前, 香住丘, 輝翔館, 明治学園, 九州国際大学附属, 福岡大学附属大濠, 西南学院, 上智福岡, 筑紫女学園, 筑陽学園, 九州産業大学附属九州産業, 福岡工業大学附属城東, 福岡舞鶴, 大牟田, 久留米信愛, 久留米大学附設, 九州産業大学附属九州, 佐賀西, 唐津東, 致遠館, 早稲田佐賀, 長崎東, 長崎西, 長崎北陽台, 青雲, 済々黌, 熊本, 玉名, 宇土, 熊本北, 真和, 大分上野丘, 日田, 大分豊府, 大分東明, 宮崎大宮, 宮崎西, 都城泉ヶ丘, 鵬翔, 宮崎第一, 鶴丸, 甲南, 加治木, ラ・サール, N など全国の高校の受験生が受験しています。