

# 第3回 10月 九大本番レベル模試 基礎データ

※統一実施日の高3生・高卒生で集計しています。個人成績表の値とは異なります。

## ①合格ライン一覧

|          |      |        |      | A (80%) |      | B (65%) |      | C (50%) |      | D (35%) |      | E (20%) |     |
|----------|------|--------|------|---------|------|---------|------|---------|------|---------|------|---------|-----|
|          |      |        |      | 偏差値     | 席次   | 偏差値     | 席次   | 偏差値     | 席次   | 偏差値     | 席次   | 偏差値     | 席次  |
| 文系       | 文    | 人文     | 前    | 57.5    | 12   | 54.5    | 22   | 51.5    | 29   | 48.5    | 41   | 46.0    | 58  |
|          | 教育   |        | 前    | 57.5    | 2    | 54.5    | 6    | 51.5    | 13   | 48.5    | 17   | 46.0    | 22  |
|          | 法    |        | 前    | 58.5    | 9    | 55.5    | 17   | 52.5    | 25   | 49.5    | 45   | 47.0    | 53  |
|          | 経済   | 経済・経営  | 前    | 58.5    | 16   | 55.5    | 34   | 52.5    | 50   | 49.5    | 71   | 47.0    | 88  |
| 理系       | 経済   | 経済工    | 前    | 55.0    | 7    | 52.0    | 12   | 49.0    | 17   | 46.5    | 18   | 44.0    | 25  |
|          | 理    | 物理     | 前    | 56.0    | 4    | 53.0    | 6    | 50.0    | 9    | 47.5    | 17   | 45.0    | 22  |
|          |      | 化学     | 前    | 55.5    | 7    | 52.5    | 9    | 49.5    | 14   | 47.0    | 17   | 44.5    | 21  |
|          |      | 地球惑星科学 | 前    | 55.5    | 1    | 52.5    | 4    | 49.5    | 7    | 47.0    | 7    | 44.5    | 10  |
|          |      | 数学     | 前    | 56.5    | 7    | 53.5    | 9    | 50.5    | 12   | 48.0    | 18   | 45.5    | 19  |
|          |      | 生物     | 前    | 54.5    | 2    | 51.5    | 7    | 48.5    | 13   | 46.0    | 15   | 43.5    | 18  |
|          | 医    | 医      | 前    | 70.0    | 15   | 67.0    | 35   | 64.0    | 60   | 61.0    | 88   | 58.5    | 102 |
|          |      | 保健／看護学 | 前    | 53.5    | 3    | 50.5    | 10   | 47.5    | 12   | 44.5    | 14   | 42.0    | 20  |
|          |      | 保健／放射線 | 前    | 54.0    | 2    | 51.0    | 3    | 48.0    | 4    | 45.0    | 10   | 42.5    | 12  |
|          |      | 保健／検査技 | 前    | 54.0    | 3    | 51.0    | 3    | 48.0    | 7    | 45.0    | 9    | 42.5    | 11  |
|          |      | 生命科学   | 前    | 56.0    | 2    | 53.0    | 4    | 50.0    | 5    | 47.0    | 6    | 44.5    | 7   |
|          | 歯    | 歯      | 前    | 56.0    | 5    | 53.0    | 8    | 50.0    | 14   | 47.0    | 20   | 44.5    | 22  |
|          | 薬    | 創薬科学   | 前    | 57.5    | 3    | 54.5    | 5    | 51.5    | 9    | 49.0    | 11   | 46.5    | 16  |
|          |      | 臨床薬    | 前    | 60.5    | 5    | 57.5    | 11   | 54.5    | 19   | 52.0    | 25   | 49.5    | 33  |
|          | 工    | I群     | 前    | 57.5    | 22   | 54.5    | 33   | 51.5    | 53   | 49.0    | 72   | 46.5    | 107 |
|          |      | II群    | 前    | 55.5    | 7    | 52.5    | 13   | 49.5    | 27   | 47.0    | 39   | 44.5    | 43  |
|          |      | III群   | 前    | 56.5    | 19   | 53.5    | 25   | 50.5    | 38   | 48.0    | 53   | 45.5    | 69  |
|          |      | IV群    | 前    | 54.5    | 6    | 51.5    | 13   | 48.5    | 19   | 46.0    | 29   | 43.5    | 38  |
|          |      | V群     | 前    | 56.5    | 6    | 53.5    | 11   | 50.5    | 19   | 48.0    | 25   | 45.5    | 34  |
|          |      | VI群    | 前    | 56.0    | 4    | 53.0    | 6    | 50.0    | 15   | 47.5    | 16   | 45.0    | 20  |
|          | 農    | 生物資源環境 | 前    | 55.0    | 12   | 52.0    | 21   | 49.0    | 37   | 46.5    | 60   | 44.0    | 71  |
|          | 芸術工  |        | 前    | 55.5    | 1    | 52.5    | 1    | 49.5    | 2    | 47.0    | 2    | 44.5    | 2   |
|          |      | 環境設計   | 前    | 54.0    | 3    | 51.0    | 5    | 48.0    | 6    | 45.5    | 7    | 43.0    | 11  |
| インダストリアル |      | 前      | 54.5 | 2       | 51.5 | 5       | 48.5 | 6       | 46.0 | 10      | 43.5 | 11      |     |
| 未来構想     |      | 前      | 54.0 | 1       | 51.0 | 1       | 48.0 | 1       | 45.5 | 2       | 43.0 | 3       |     |
| メディア     |      | 前      | 56.5 | 6       | 53.5 | 7       | 50.5 | 10      | 48.0 | 15      | 45.5 | 15      |     |
|          | 音響設計 | 前      | 58.0 | 2       | 55.0 | 6       | 52.0 | 8       | 49.5 | 16      | 47.0 | 20      |     |
| 文理       | 共創   |        | 前    | 59.0    | 3    | 56.0    | 10   | 53.0    | 16   | 50.0    | 24   | 47.5    | 28  |

## ②科目別の基本情報

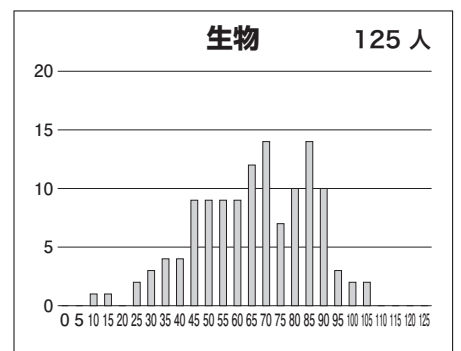
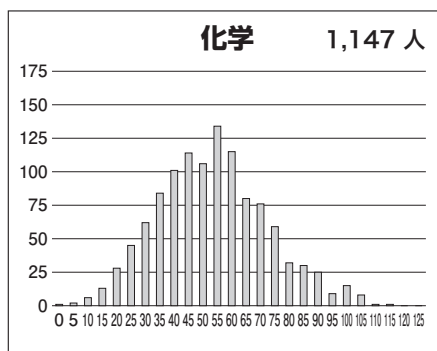
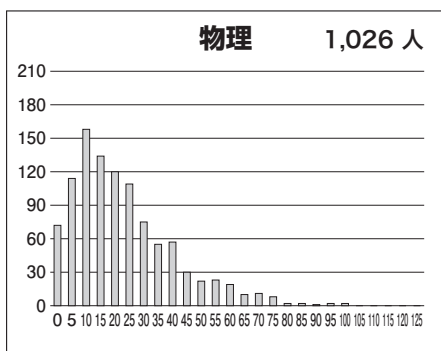
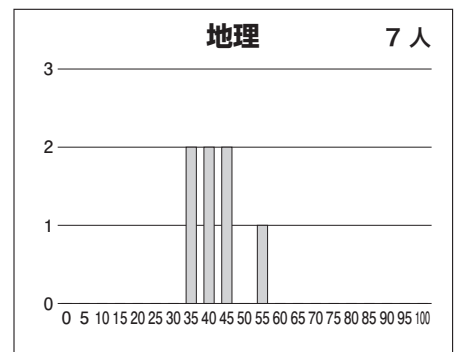
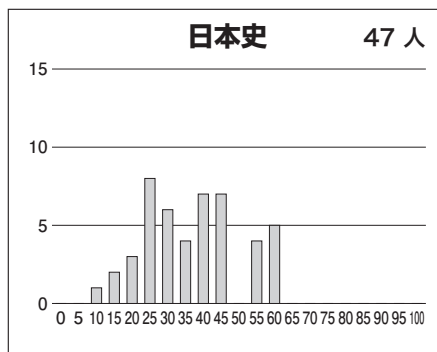
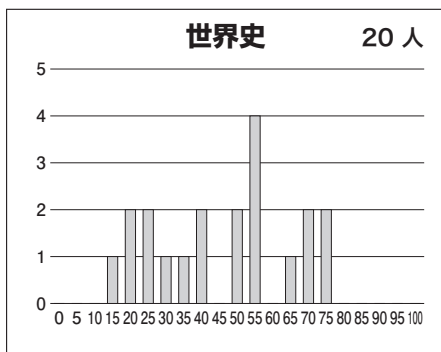
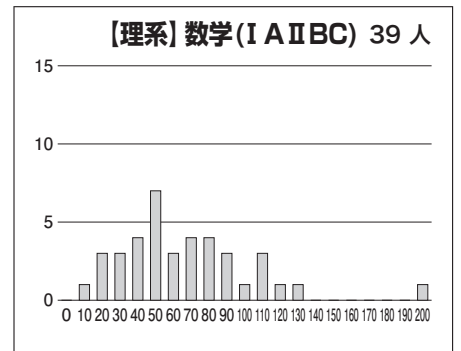
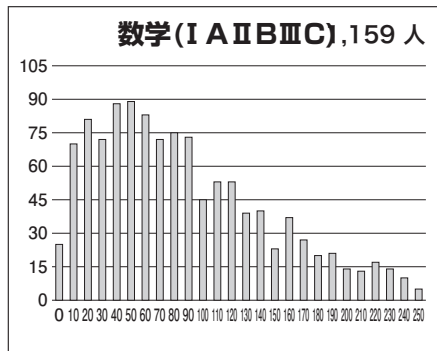
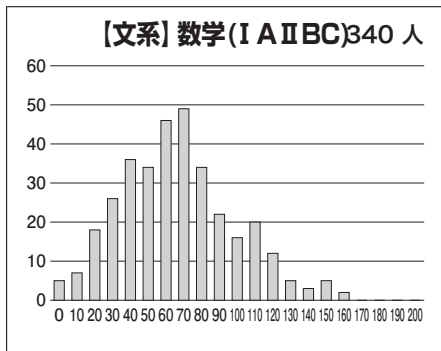
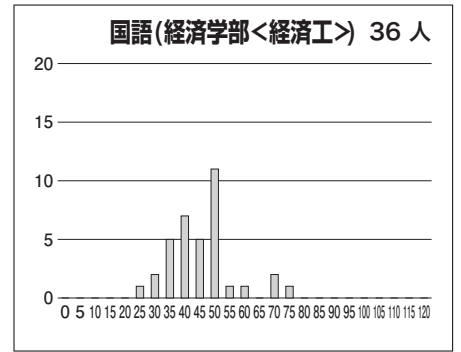
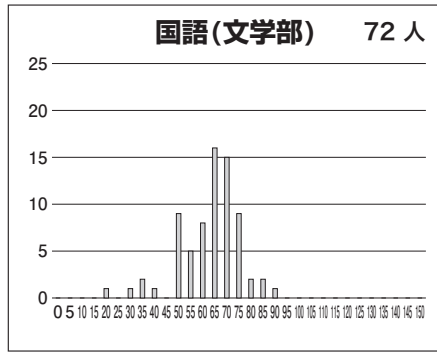
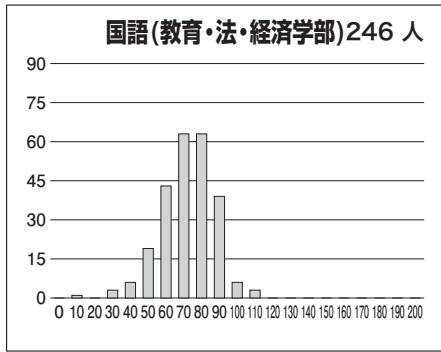
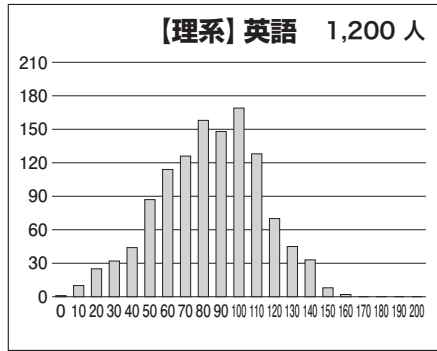
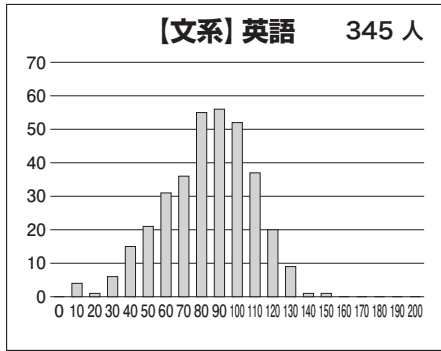
### 【文系】

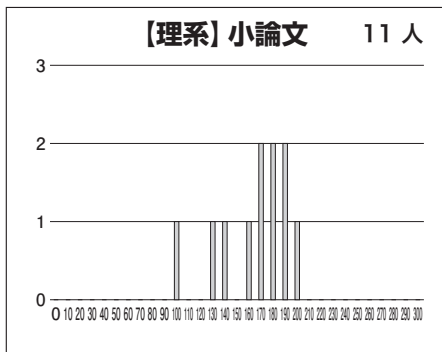
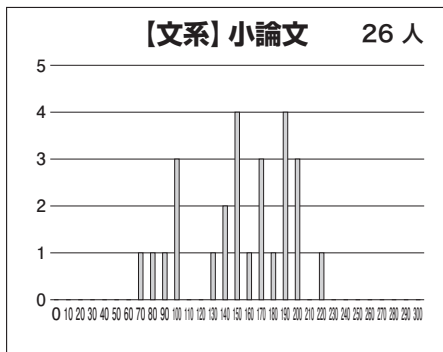
| 科目名           | 満点  | 人数  | 最低点 | 最高点 | 平均点    | 標準偏差  |
|---------------|-----|-----|-----|-----|--------|-------|
| 英語            | 200 | 345 | 3   | 145 | 79.05  | 24.81 |
| 国語(教育・法・経済学部) | 200 | 246 | 4   | 103 | 67.54  | 14.59 |
| 国語(文学部)       | 150 | 72  | 17  | 90  | 61.10  | 12.59 |
| 数学(IAIIBC)    | 200 | 340 | 0   | 160 | 62.75  | 31.97 |
| 世界史           | 100 | 20  | 11  | 73  | 44.35  | 19.00 |
| 日本史           | 100 | 47  | 6   | 60  | 34.74  | 13.61 |
| 地理            | 100 | 7   | 31  | 51  | 39.43  | 6.54  |
| 小論文           | 300 | 26  | 69  | 213 | 148.62 | 40.53 |
| 英国(文系)        | 400 | 246 | 7   | 216 | 145.40 | 32.74 |
| 英数国(文系)       | 600 | 243 | 29  | 352 | 208.00 | 53.20 |

### 【理系】

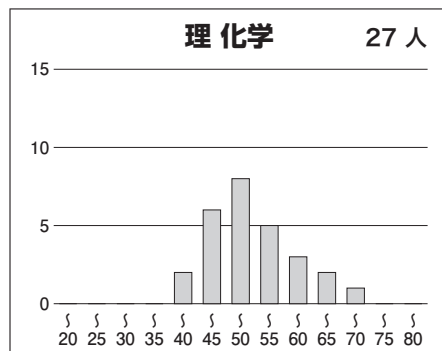
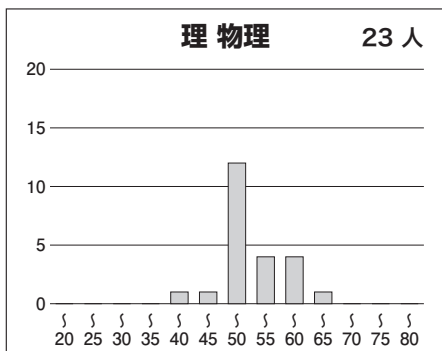
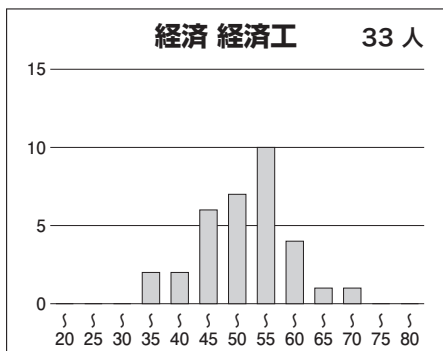
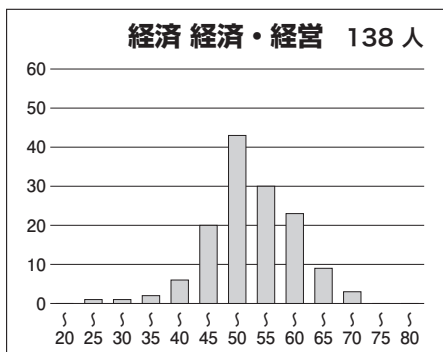
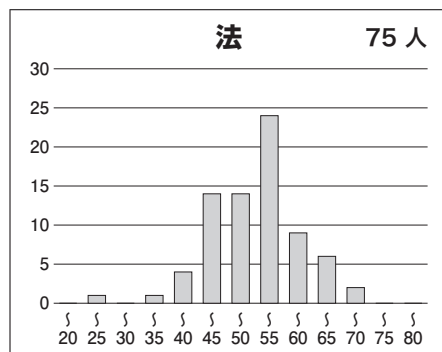
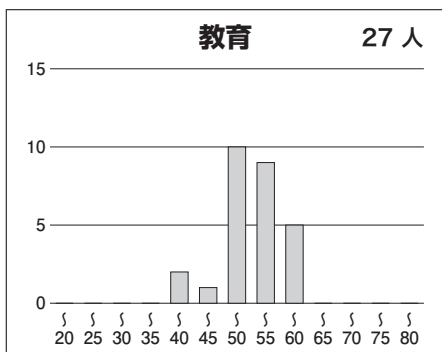
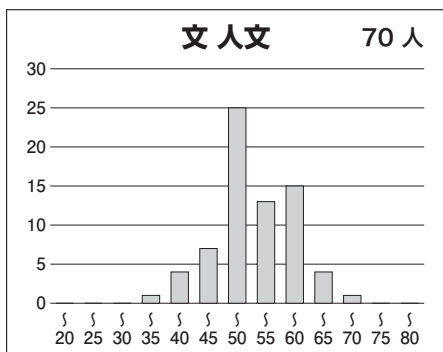
| 科目名           | 満点  | 人数    | 最低点 | 最高点 | 平均点    | 標準偏差   |
|---------------|-----|-------|-----|-----|--------|--------|
| 英語            | 200 | 1,200 | 0   | 159 | 79.41  | 29.05  |
| 国語(経済学部<経済工>) | 120 | 36    | 21  | 73  | 43.53  | 10.89  |
| 数学(IAIIBIIC)  | 250 | 1,159 | 0   | 250 | 82.09  | 59.32  |
| 数学(IAIIBC)    | 200 | 39    | 8   | 200 | 62.49  | 36.42  |
| 物理            | 125 | 1,026 | 0   | 96  | 20.93  | 17.47  |
| 化学            | 125 | 1,147 | 0   | 115 | 51.26  | 19.08  |
| 生物            | 125 | 125   | 10  | 104 | 63.98  | 19.56  |
| 小論文           | 300 | 11    | 94  | 191 | 159.09 | 27.45  |
| 英数(理系)        | 450 | 1,155 | 3   | 385 | 161.71 | 77.09  |
| 英数(理系)理1      | 575 | 1,119 | 15  | 482 | 215.96 | 91.13  |
| 英数(理系)理2      | 700 | 1,117 | 18  | 578 | 239.15 | 103.70 |

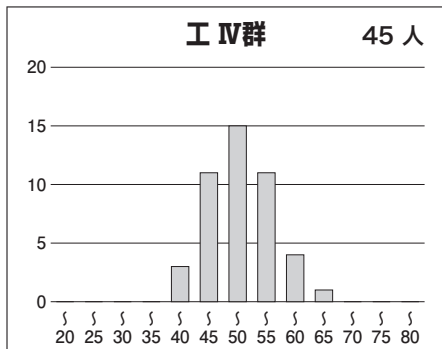
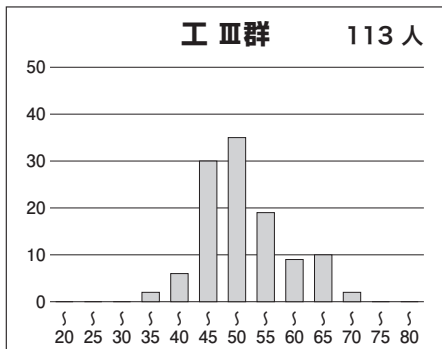
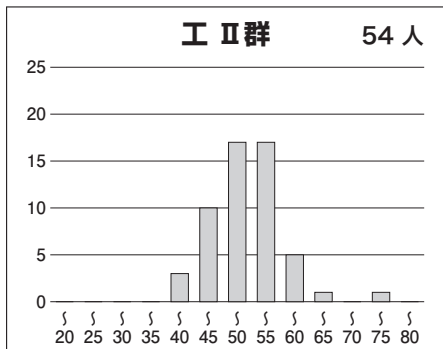
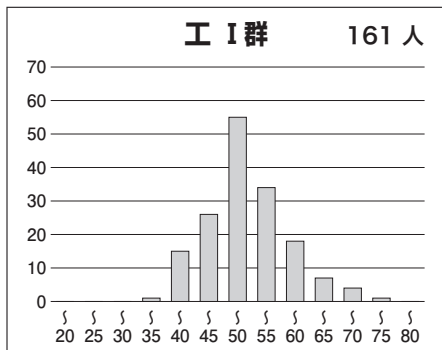
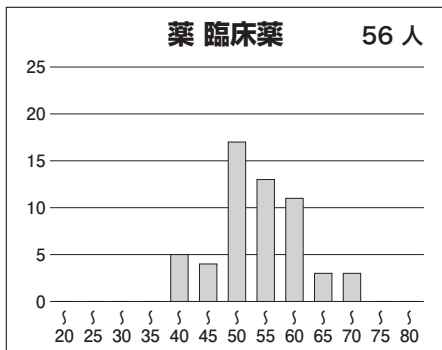
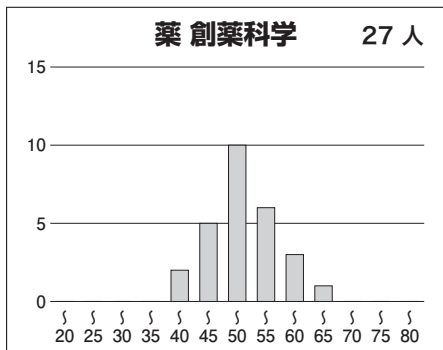
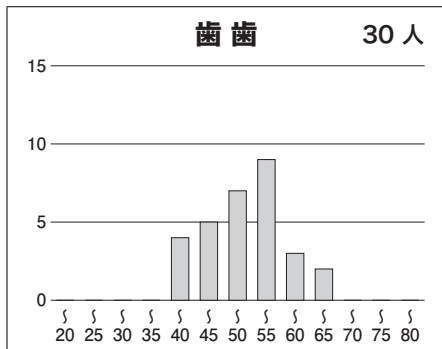
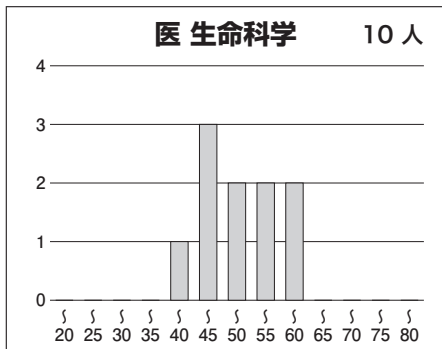
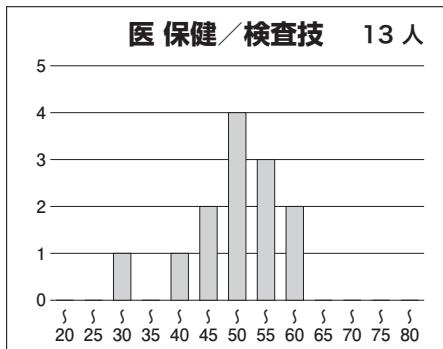
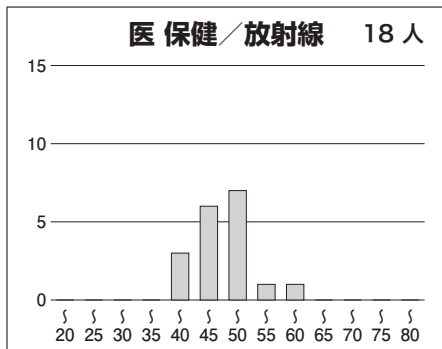
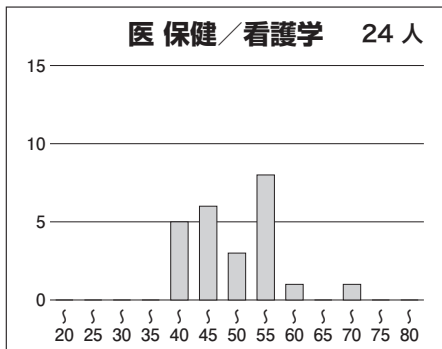
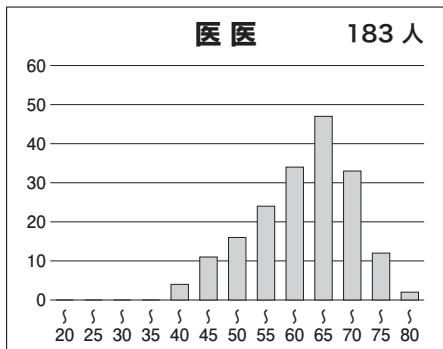
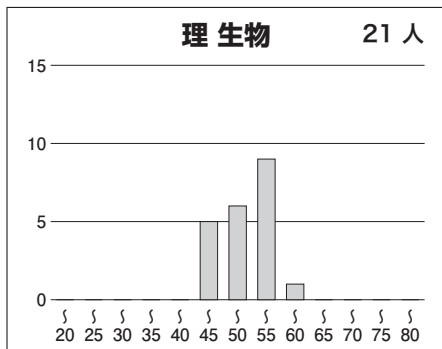
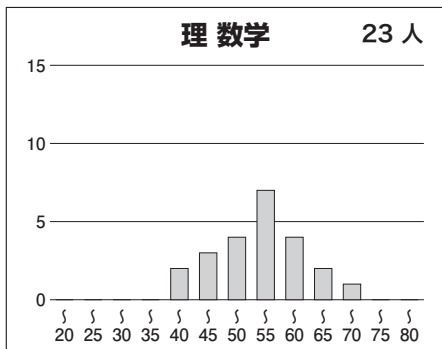
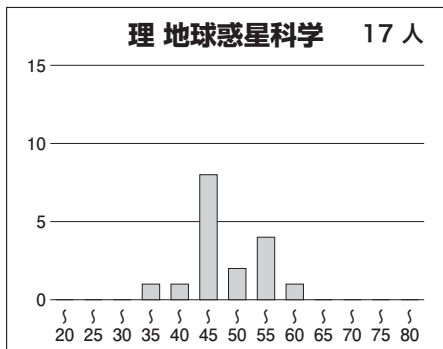
③科目別得点分布

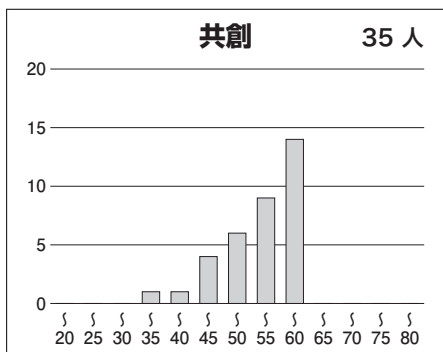
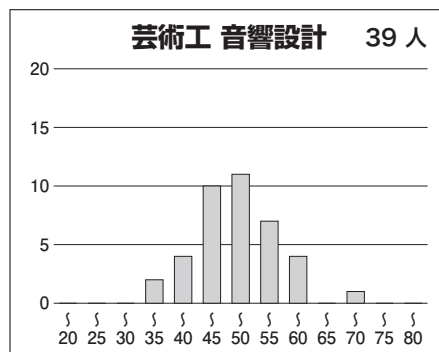
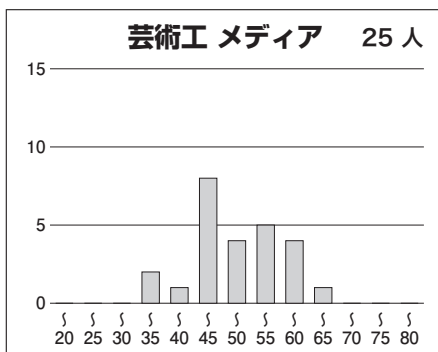
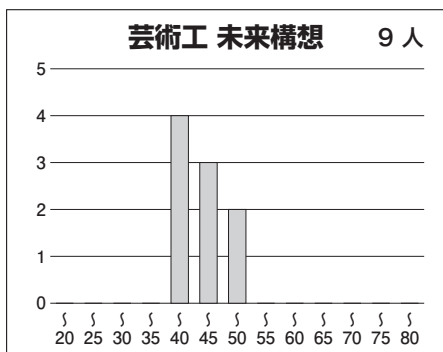
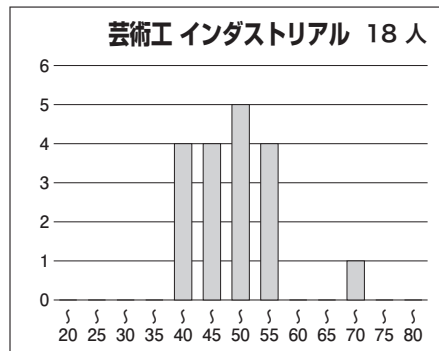
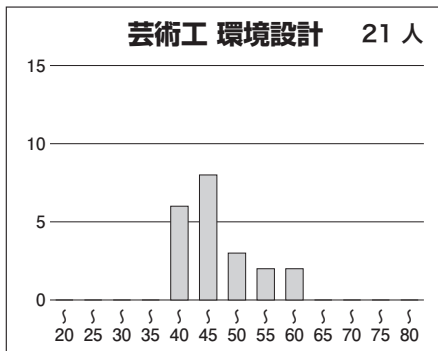
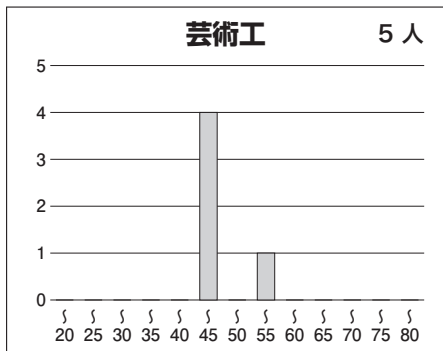
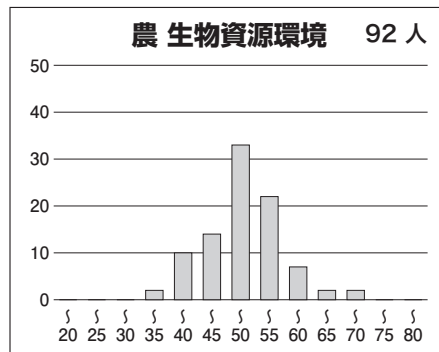
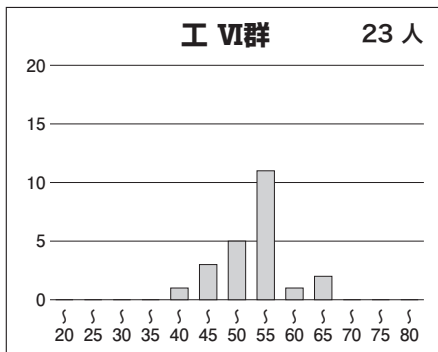
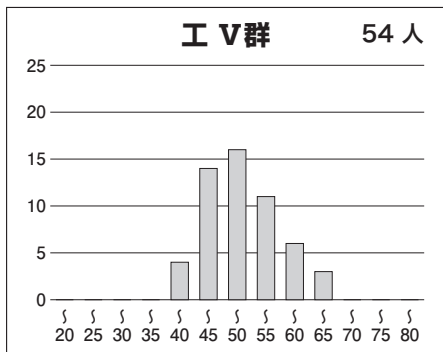




**④ 学科別偏差値分布**







**⑤参加高校(5名以上)**

芝浦工業大学柏, 富山中部, 広島大学附属, 広島大学附属福山, 広島国泰寺, 福山誠之館, 修道, 徳山, 山口, 下関西, 慶進, 松山東, 愛光, 小倉, 八幡, 東筑, 宗像, 新宮, 福岡, 筑紫丘, 城南, 修猷館, 明善, 朝倉, 嘉穂, 春日, 香住丘, 東筑紫学園, 明治学園, 九州国際大学附属, 福岡大学附属大濠, 西南学院, 筑紫女学園, 東福岡, 久留米大学附設, 八女学院, 九州産業大学附属九州, 自由ヶ丘, 佐賀西, 唐津東, 鳥栖, 致遠館, 弘学館, 長崎東, 長崎西, 諫早, 長崎北陽台, 青雲, 済々黌, 熊本, 第二, 玉名, 熊本学園大学附属, 大分上野丘, 大分舞鶴, 宮崎大宮, 宮崎西, 都城泉ヶ丘, 鵬翔, 宮崎第一, 鶴丸, 鹿児島中央, 樟南, 普天間, 開邦, 球陽, 昭和薬科大学附属 など全国の高校の受験生が受験しています。