

10月 神戸大本番レベル模試 基礎データ

※統一実施日の高3生・高卒生で集計しています。個人成績表の値とは異なります。

①合格ライン一覧

				A (80%以上)		B (65%以上)		C (50%以上)		D (35%以上)		E (20%以上)		
				偏差値	席次	偏差値	席次	偏差値	席次	偏差値	席次	偏差値	席次	
文系	文	人文	前	61.0	6	58.0	13	55.0	25	52.0	30	49.0	41	
	法	法律	前	61.5	8	58.5	18	55.5	34	52.5	61	49.0	89	
	経済	経済(英数)	前	63.0	4	60.0	6	57.0	9	53.5	10	50.0	13	
		経済(総合)	前	62.0	5	59.0	13	56.0	30	52.5	60	49.0	102	
		経済(数学)	前	65.0	6	62.0	7	59.0	7	55.5	13	52.0	14	
	経営	経営	前	62.5	11	59.5	27	56.5	52	53.5	81	50.0	120	
	国際人間	グローバル	前	60.5	7	57.5	16	54.5	32	51.5	55	48.5	66	
		環境共生(文科系)	前	59.5	2	56.5	2	53.5	2	49.5	7	46.5	9	
海洋政策科	海洋政策科(文系)	前	57.0	4	54.0	4	51.0	4	48.0	6	45.0	6		
理系	国際人間	環境共生(理科系)	前	59.5	2	56.0	7	52.5	13	49.0	22	47.5	23	
	理	数学	前	58.0	4	55.0	6	52.5	6	49.5	13	47.5	15	
		物理	前	58.5	2	55.5	8	53.0	11	50.0	12	48.0	18	
		化学	前	58.0	2	55.0	5	52.5	12	49.5	20	47.5	24	
		生物	前	57.5	1	54.5	1	52.5	4	50.0	6	47.0	10	
		惑星	前	56.5	4	53.5	6	51.0	7	48.5	10	46.0	15	
	医	医	前	70.0	11	67.0	25	64.5	45	62.5	57	60.0	80	
		保健/看護学	前	57.0	9	53.5	11	51.0	12	48.5	18	46.0	20	
		保健/検査技	前	58.5	1	55.0	6	52.5	8	50.0	11	47.5	13	
		保健/理学療	前	58.5	2	55.0	6	52.0	6	49.5	8	47.0	13	
		保健/作業療	前	56.5	1	53.5	1	50.5	3	48.0	3	45.5	3	
	工	電気電子工	前	59.0	5	56.0	8	53.0	14	50.0	25	47.5	32	
		機械工	前	59.0	4	56.0	11	53.0	17	50.0	26	47.5	41	
		応用化	前	59.0	3	56.0	7	53.0	20	50.0	31	47.5	43	
		情報知能工	前	60.0	11	57.0	22	54.0	32	51.0	56	48.5	81	
		建築	前	59.0	6	56.0	14	53.0	27	50.0	45	47.5	61	
		市民工	前	58.0	3	55.0	6	51.5	7	48.5	16	46.5	22	
		農	食料/生産環	前	57.0	3	54.0	4	51.5	6	49.0	9	46.0	11
	食料/食料環		前	58.0	2	55.0	3	52.5	4	50.0	6	47.0	11	
	資源/応用動		前	58.0	1	55.0	2	52.5	4	50.0	8	47.0	13	
	資源/応用植		前	58.0	3	55.0	4	52.5	5	49.5	9	46.0	11	
	生命/応用生		前	59.0	1	56.0	4	53.5	9	50.5	19	47.0	28	
	生命/応用機		前	57.0	3	54.0	4	51.5	4	48.5	6	45.0	7	
	海洋政策科	海洋政策科(理系)	前	54.5	2	51.5	2	48.5	5	46.5	7	44.0	11	
	文理	国際人間	発達コミュ	前	60.5	3	57.5	5	54.0	17	50.0	23	47.0	31
			子ども教育	前	61.0	4	57.5	11	54.0	17	50.5	26	47.0	33

②科目別の基本情報

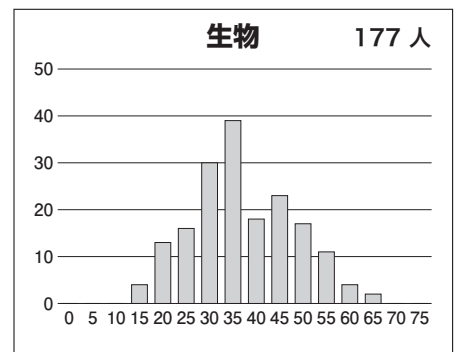
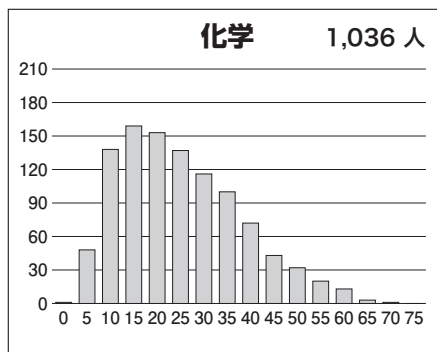
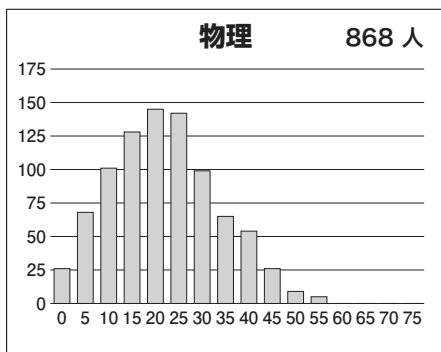
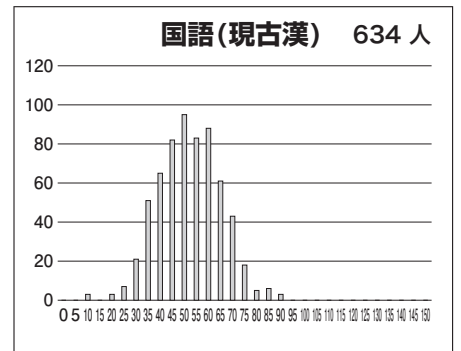
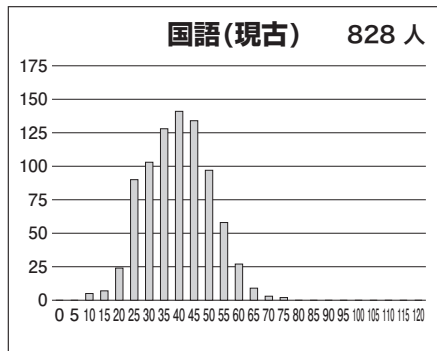
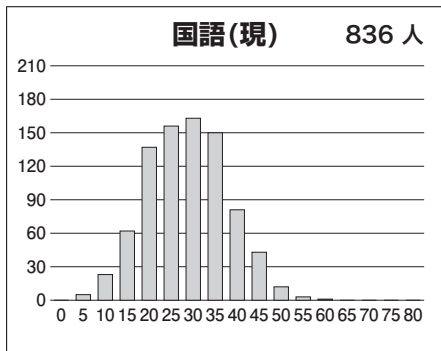
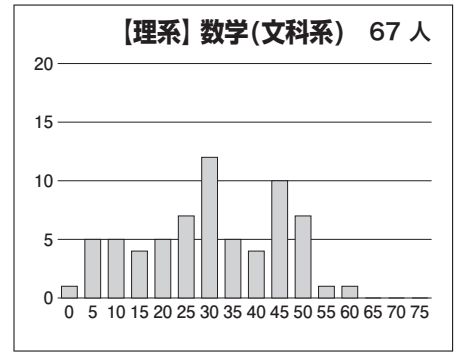
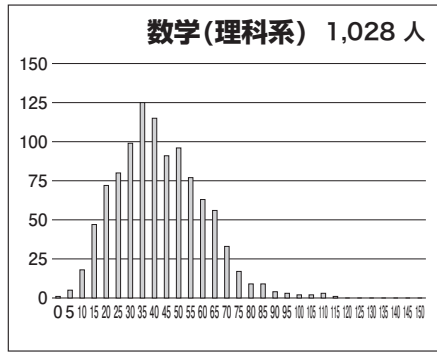
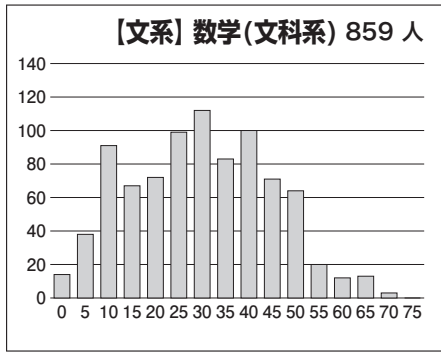
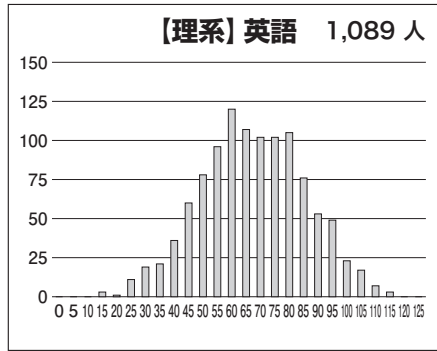
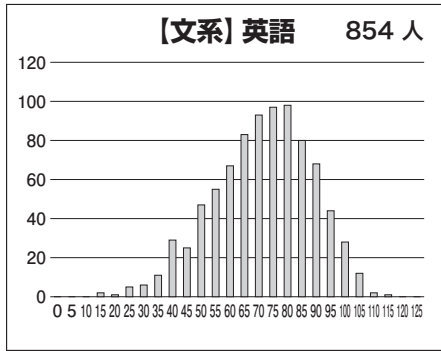
[文系]

科目名	満点	人数	最低点	最高点	平均点	標準偏差
英語	125	854	11	111	69.28	17.09
国語(現)	80	836	4	60	26.70	9.12
国語(現古)	120	828	6	74	37.54	10.88
国語(現古漢)	150	634	6	88	50.08	12.89
数学(文科系)	75	859	0	69	27.84	14.98
英国	275	633	21	198	120.16	25.31
英数国	350	632	21	248	147.47	33.12

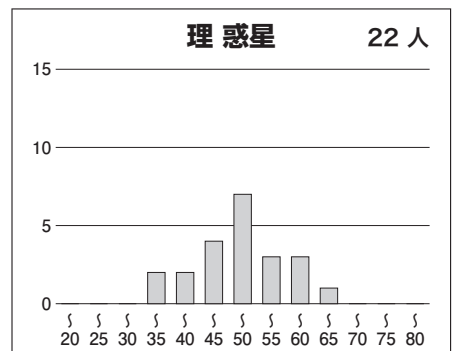
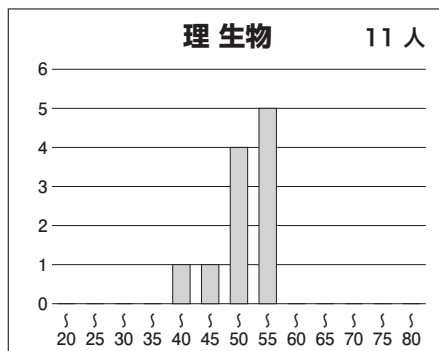
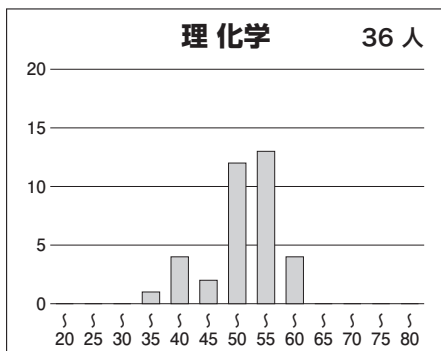
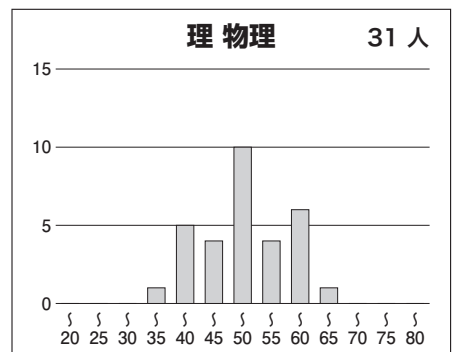
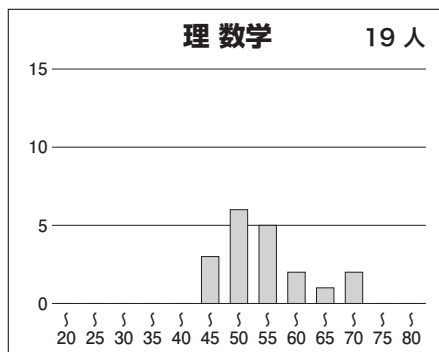
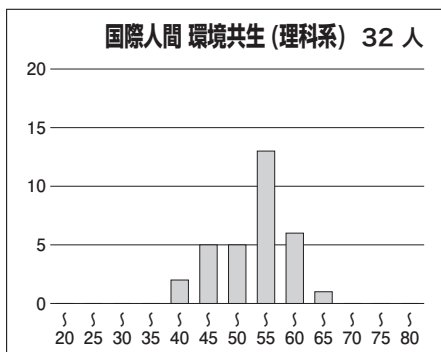
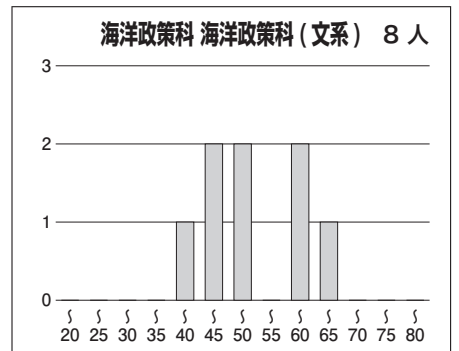
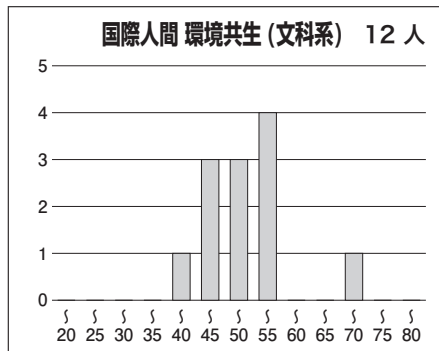
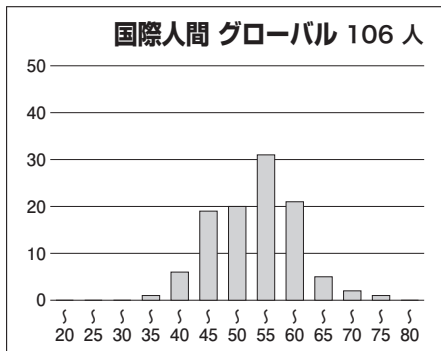
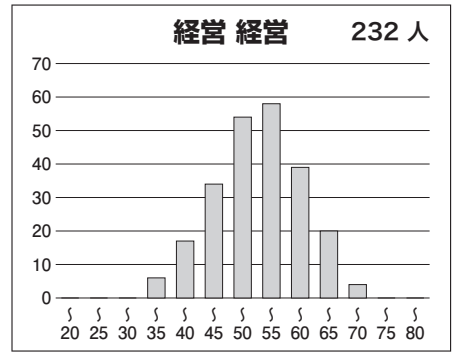
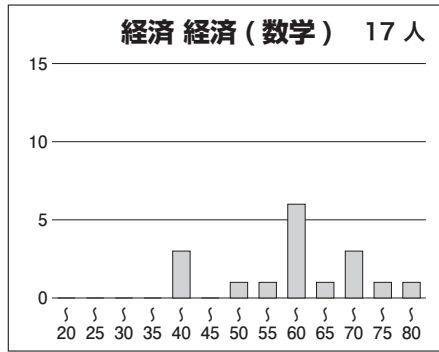
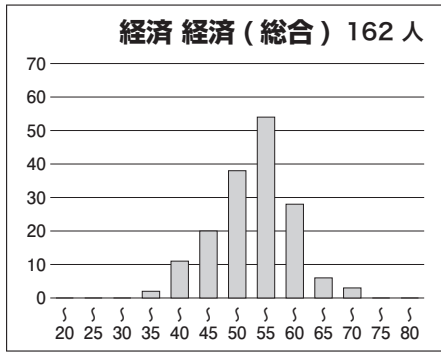
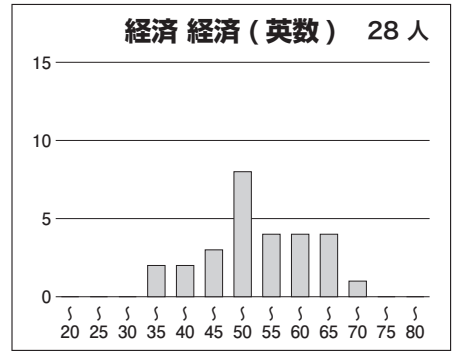
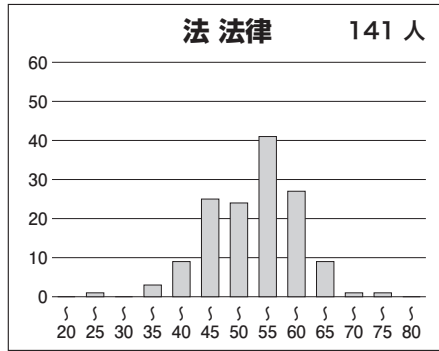
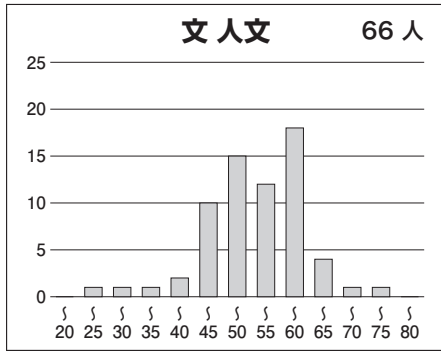
[理系]

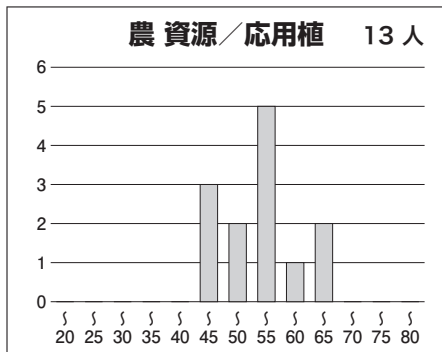
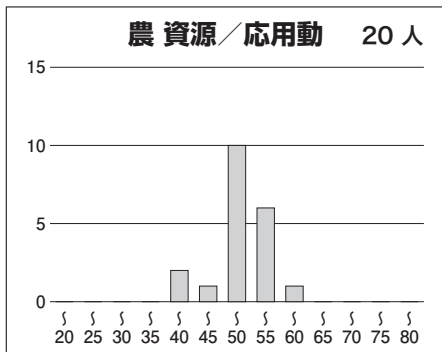
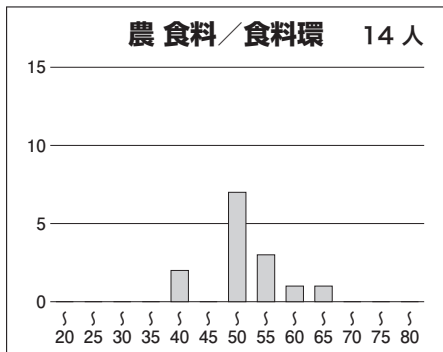
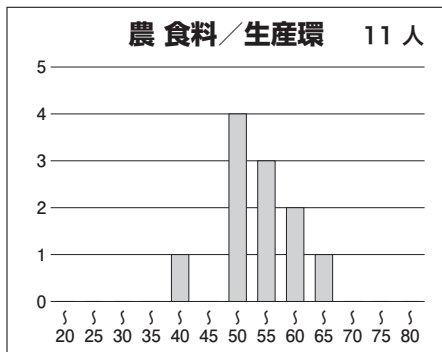
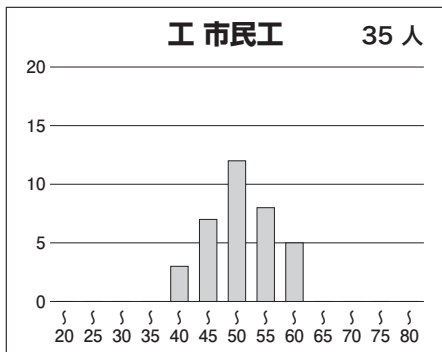
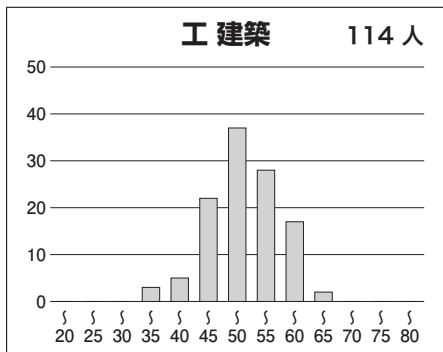
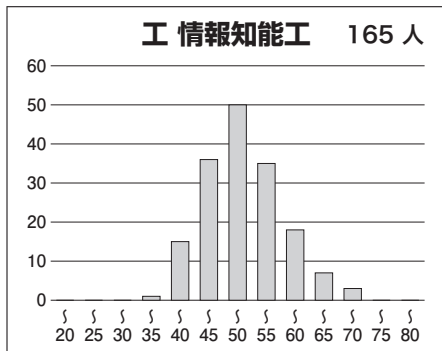
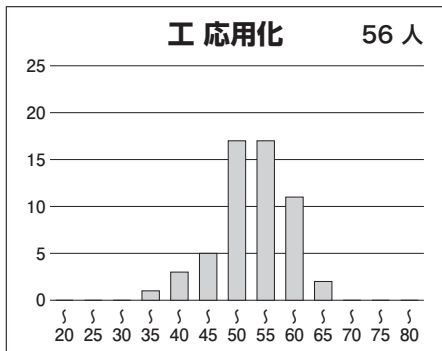
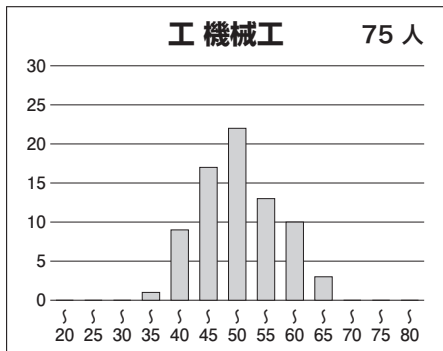
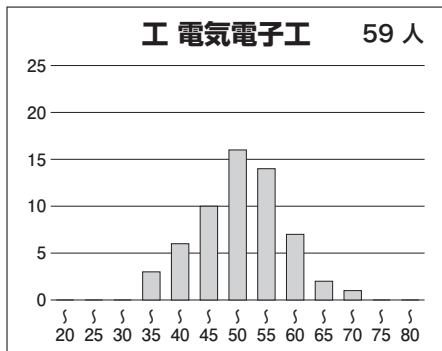
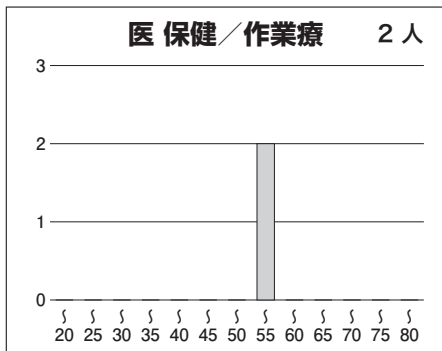
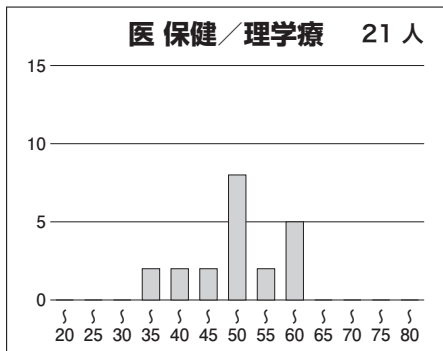
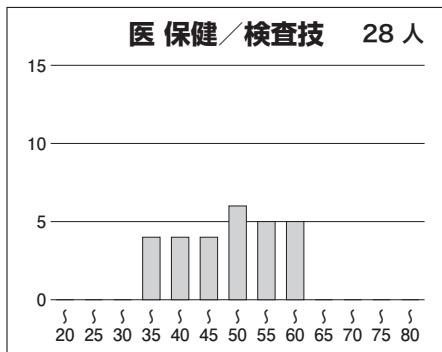
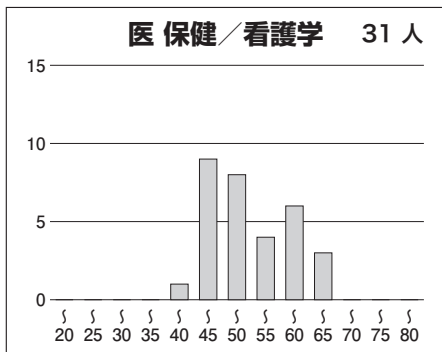
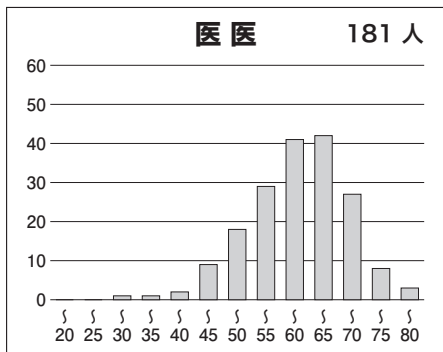
科目名	満点	人数	最低点	最高点	平均点	標準偏差
英語	125	1,089	12	111	65.46	18.10
数学(理科系)	150	1,028	0	113	40.32	18.02
数学(文科系)	75	67	0	57	28.67	15.09
物理	75	868	0	55	19.88	11.38
化学	75	1,036	0	66	23.13	12.98
生物	75	177	12	64	35.25	10.86
英数(理系)	275	1,020	22	220	105.77	30.52
英数(理系)理1	350	1,012	27	280	133.35	39.87
英数(理系)理2	425	981	30	339	152.05	48.14

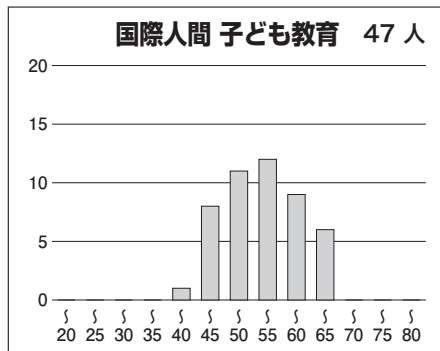
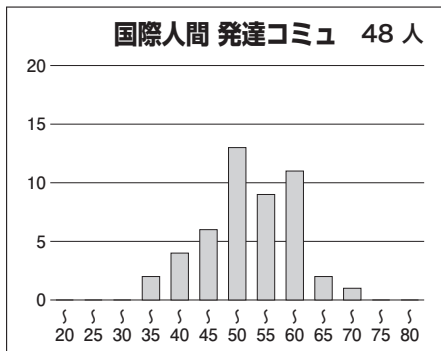
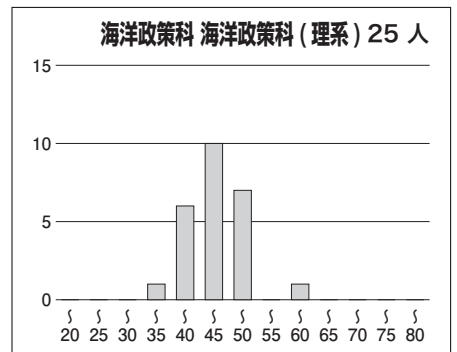
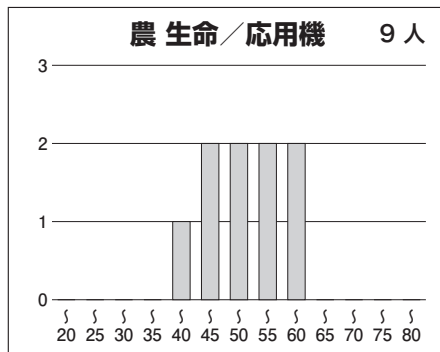
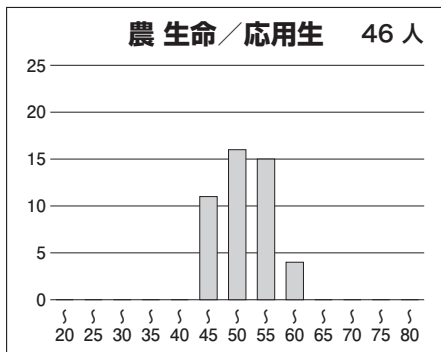
③科目別得点分布



④ 学科別偏差値分布







⑤参加高校(7名以上)

小松，金沢二水，武生，松本深志，岐阜北，津，木本，膳所，石山，彦根東，八日市，京都市立西京，大阪教育大学附属天王寺，大阪教育大学附属池田，北野，豊中，春日丘，茨木，千里，大手前，四條畷，寝屋川，高津，天王寺，生野，泉陽，三国丘，岸和田，開明，明星，桃山学院，四天王寺，関西大倉，清風，清風南海，神戸大学附属，御影，神戸，兵庫，夢野台，長田，星陵，北須磨，明石北，加古川東，加古川西，小野，西脇，姫路東，姫路西，龍野，洲本，神戸市立葺合，西宮市立西宮，西宮市立西宮東，尼崎稲園，明石城西，宝塚北，北摂三田，六甲学院，親和女子，滝川，神戸女学院高等学部，甲陽学院，三田学園，白陵，滝川第二，帝塚山，奈良学園，西大和学園，近畿大学附属和歌山，廿日市，修道，近畿大学附属広島(福山校)，山口，城東，徳島市立，丸亀，新居浜西，松山東，土佐，昭和薬科大学附属 など全国の高校の受験生が受験しています。