

# 第2回 10月 神戸大本番レベル模試 基礎データ

※統一実施日の高3生・高卒生で集計しています。個人成績表の値とは異なります。

## ①合格ライン一覧

				A (80%以上)		B (65%以上)		C (50%以上)		D (35%以上)		E (20%以上)		
				偏差値	席次	偏差値	席次	偏差値	席次	偏差値	席次	偏差値	席次	
文系	文	人文	前	61.0	5	57.5	8	54.5	16	51.5	25	48.5	40	
	法	法律	前	62.5	8	59.0	16	55.5	30	52.5	49	49.5	69	
	経済	経済(英数)	前	63.5	4	60.0	7	56.5	9	53.5	13	50.5	16	
		経済(総合)	前	62.5	11	59.0	20	55.5	43	52.5	70	49.5	109	
		経済(数学)	前	65.5	6	62.0	8	58.5	8	55.5	11	52.5	13	
	経営	経営	前	63.0	10	59.5	29	56.0	74	53.0	111	50.0	166	
	国際人間	グローバル	前	61.5	4	58.0	11	54.5	27	51.5	42	48.5	56	
		環境共生(文科系)	前	60.5	1	57.0	3	53.5	8	50.5	10	47.5	12	
海洋政策科	海洋政策科(文系)	前	57.0	2	54.0	3	51.0	3	48.0	4	45.0	4		
理系	国際人間	環境共生(理科系)	前	59.0	3	56.0	4	53.0	7	50.0	12	47.0	18	
	理	数学	前	58.0	1	55.0	3	52.5	8	50.0	10	47.5	12	
		物理	前	58.5	4	55.5	7	53.0	12	50.5	20	48.0	27	
		化学	前	58.0	4	55.0	7	52.5	10	50.0	13	47.5	22	
		生物	前	57.5	3	54.5	5	52.0	7	49.5	8	47.0	9	
		惑星	前	57.5	2	54.5	3	52.0	6	49.5	7	47.0	10	
	医	医	前	70.0	16	67.0	31	64.5	47	62.0	72	59.5	113	
		保健/看護学	前	56.0	4	53.0	6	50.0	11	47.5	17	45.0	21	
		保健/検査技	前	57.5	1	54.5	2	51.5	3	49.0	6	46.5	6	
		保健/理学療	前	57.0	5	54.0	7	51.0	12	48.5	12	46.0	15	
	工	保健/作業療	前	56.0	2	53.0	2	50.0	2	47.5	4	45.0	4	
		電気電子工	前	59.5	3	56.5	10	53.5	16	51.0	30	48.5	41	
		機械工	前	59.5	5	56.5	9	53.5	17	51.0	26	48.5	34	
		応用化	前	59.0	10	56.0	14	53.0	21	50.5	33	48.0	40	
		情報知能工	前	60.5	8	57.5	16	54.5	33	52.0	50	49.5	70	
		建築	前	60.0	3	57.0	11	54.0	28	51.5	47	49.0	76	
		市民工	前	58.5	2	55.5	4	52.5	9	50.0	10	47.5	21	
		農	食料/生産環	前	58.0	1	55.0	1	52.0	2	49.5	3	47.0	6
			食料/食料環	前	58.5	1	55.5	1	52.5	4	50.0	5	47.5	5
			資源/応用動	前	58.5	1	55.5	1	52.5	7	50.0	10	47.5	12
	資源/応用植		前	58.5	3	55.5	6	52.5	10	50.0	13	47.5	14	
	生命/応用生		前	59.5	5	56.5	7	53.5	11	51.0	15	48.5	24	
	生命/応用機	前	58.0	3	55.0	4	52.0	6	49.5	7	47.0	9		
	海洋政策科	海洋政策科(理系)	前	54.0	4	51.0	6	48.0	9	45.5	11	43.0	14	
	文理	国際人間	発達コミュ	前	61.0	6	57.5	10	54.0	14	51.0	17	48.0	21
			子ども教育	前	60.5	1	57.0	4	53.5	8	50.5	12	47.5	20

## ②科目別の基本情報

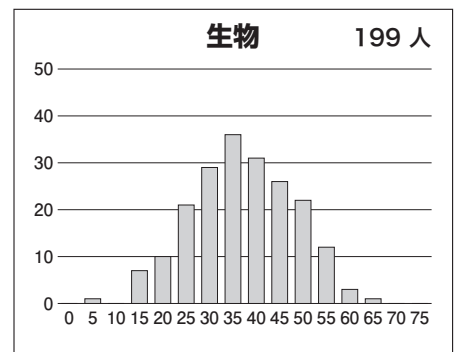
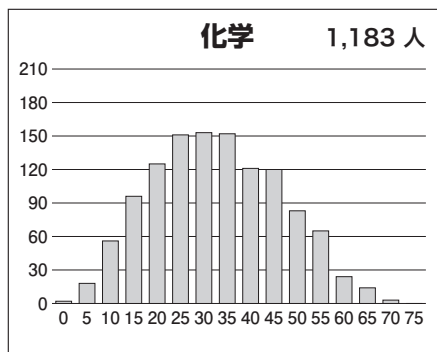
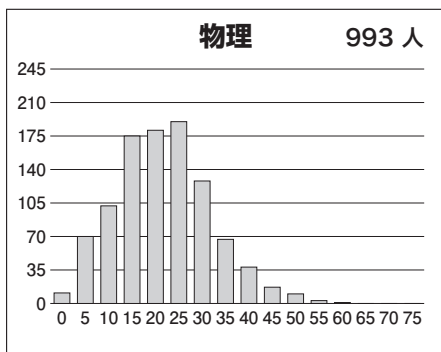
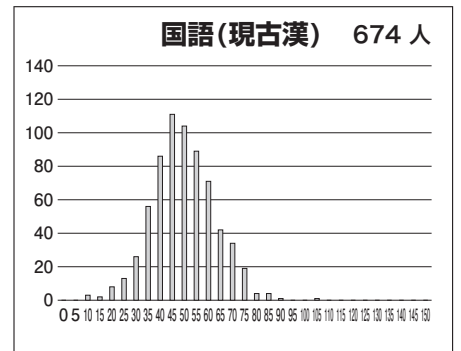
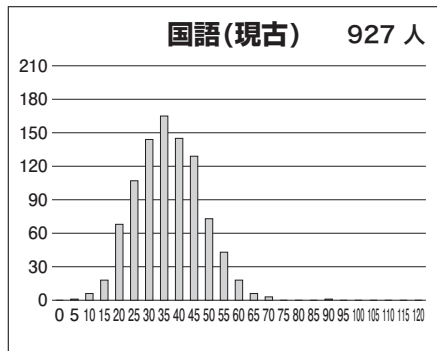
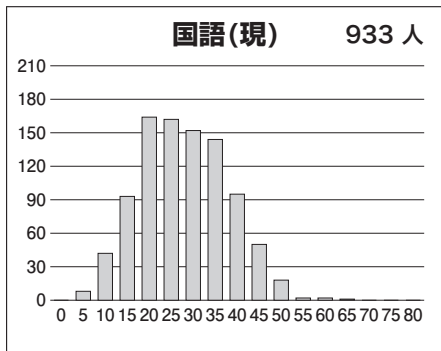
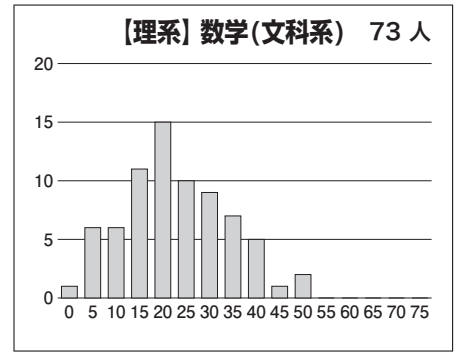
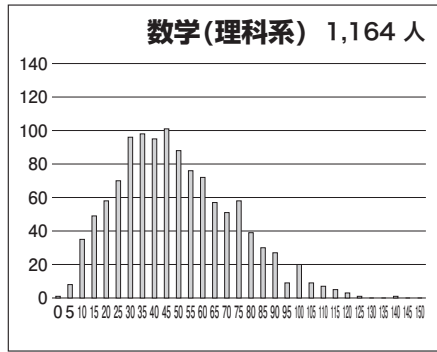
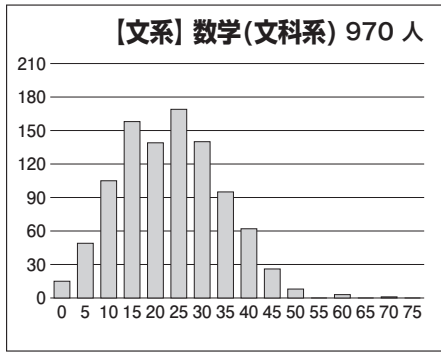
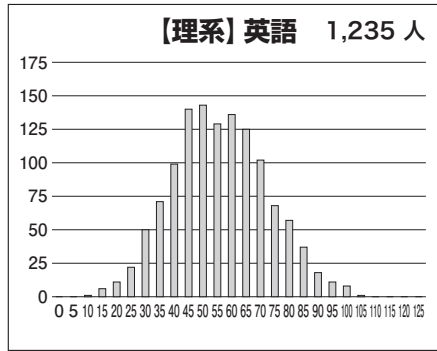
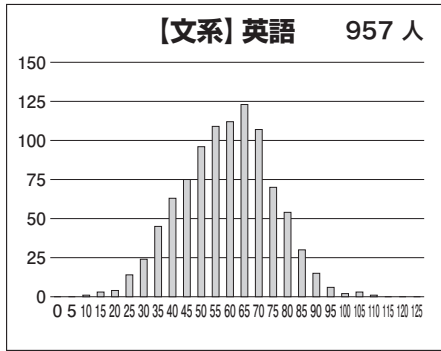
### [文系]

科目名	満点	人数	最低点	最高点	平均点	標準偏差
英語	125	957	10	106	56.85	15.76
国語(現)	80	933	2	65	25.89	10.02
国語(現古)	120	927	3	86	34.61	10.91
国語(現古漢)	150	674	7	104	47.66	12.88
数学(文科系)	75	970	0	68	21.40	10.81
英国	275	673	17	192	104.55	23.57
英数国	350	672	27	238	125.13	28.67

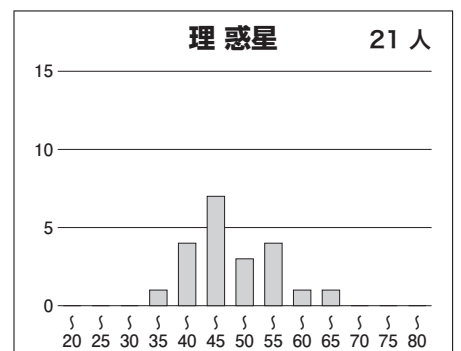
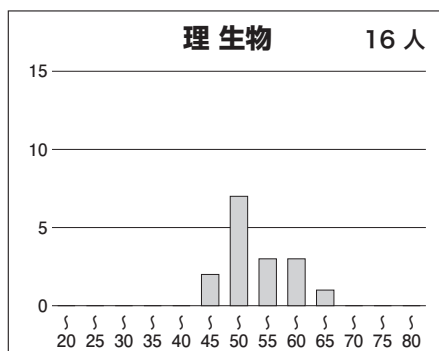
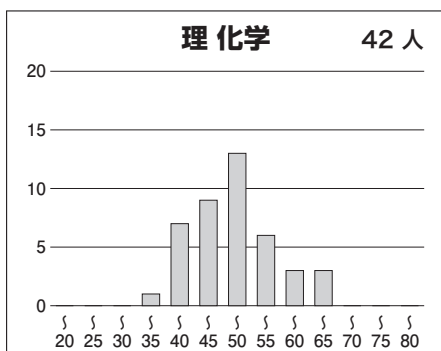
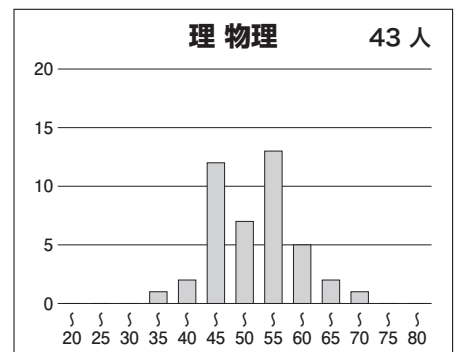
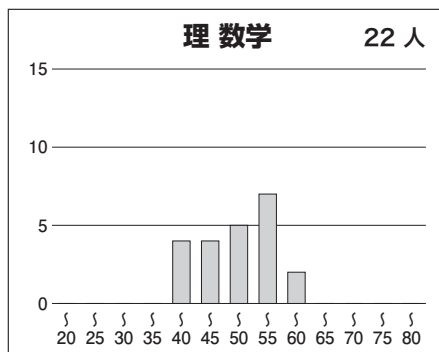
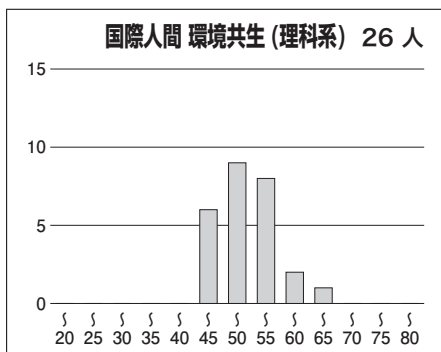
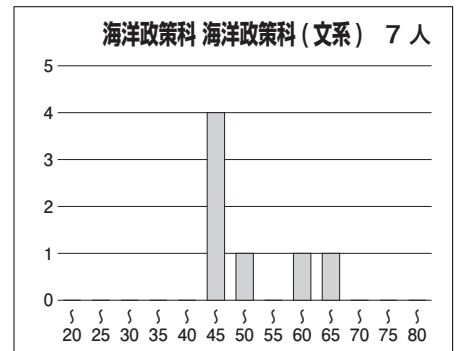
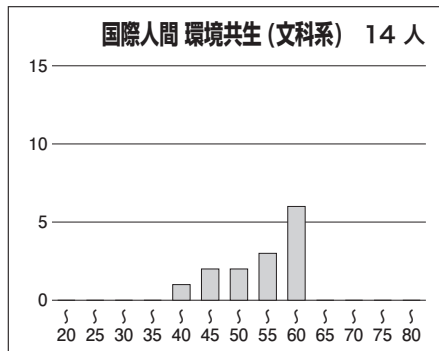
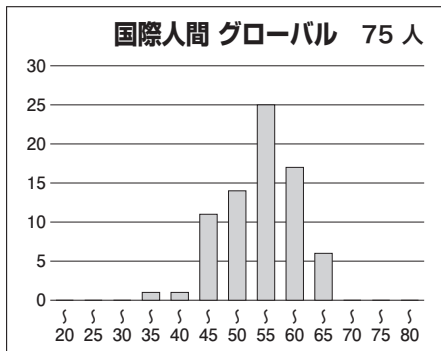
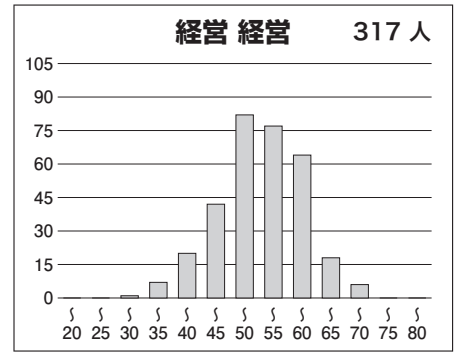
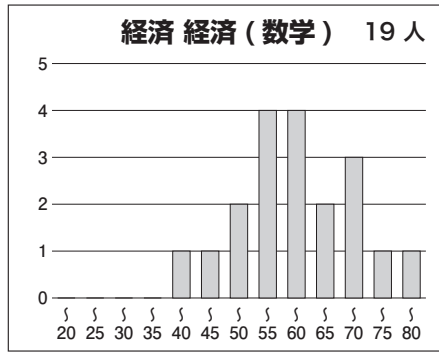
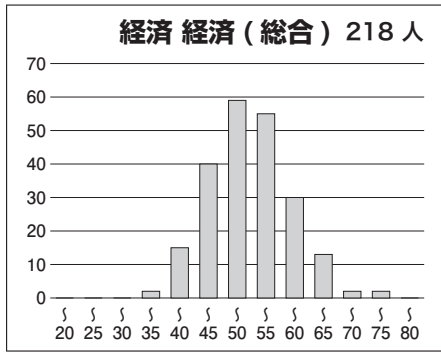
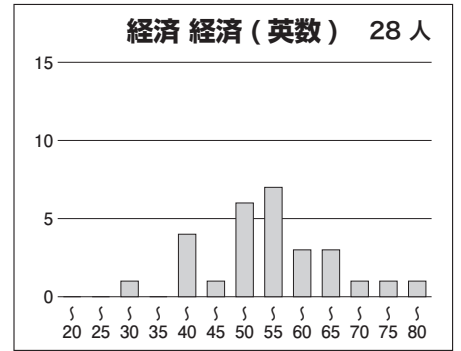
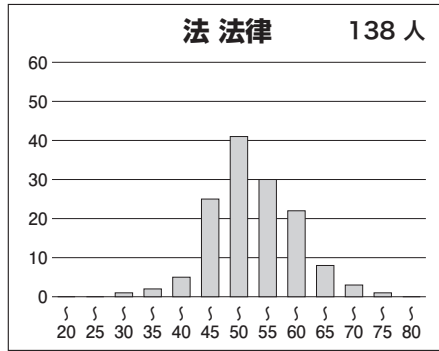
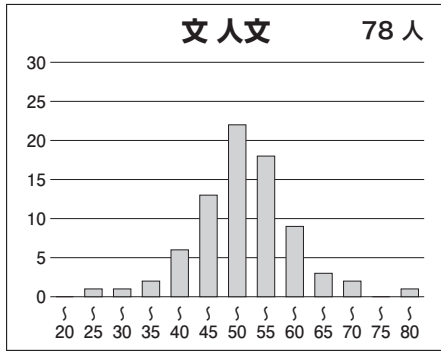
### [理系]

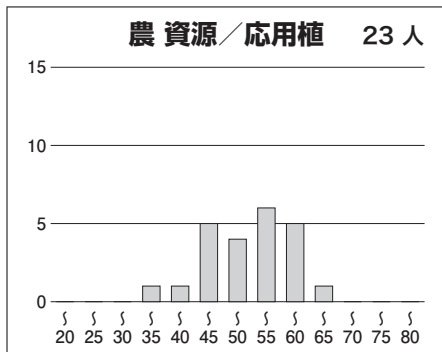
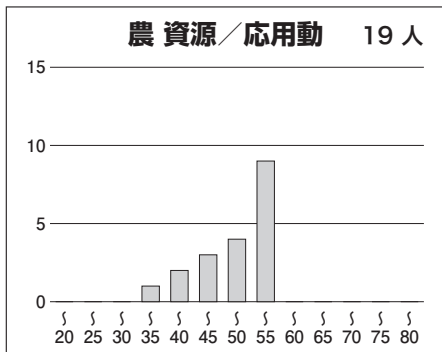
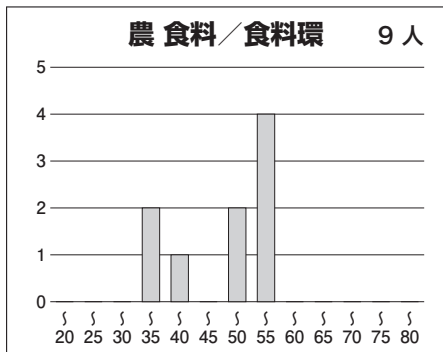
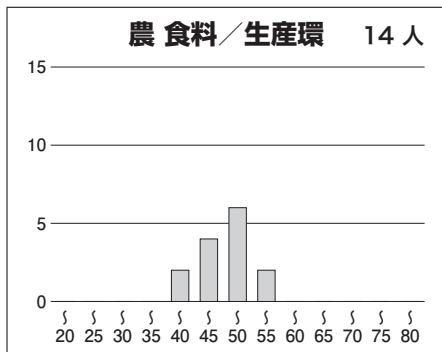
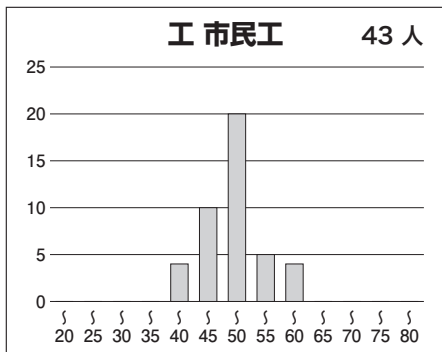
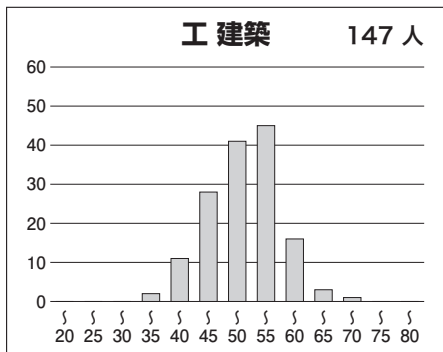
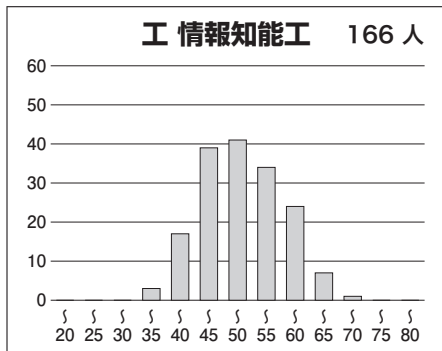
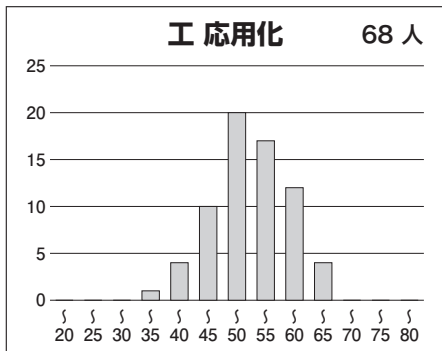
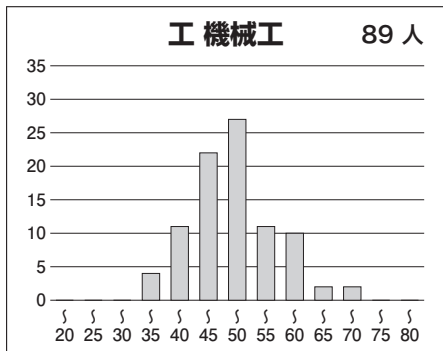
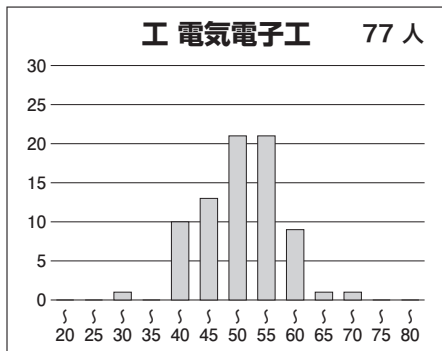
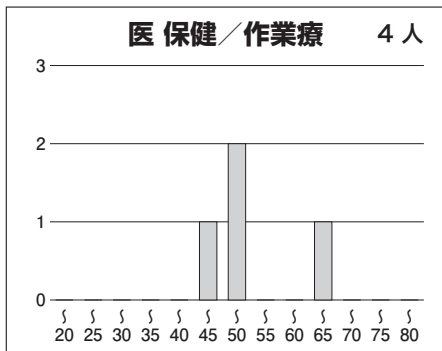
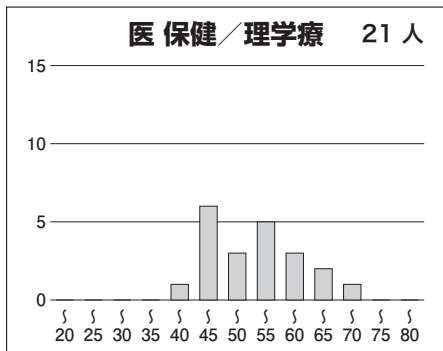
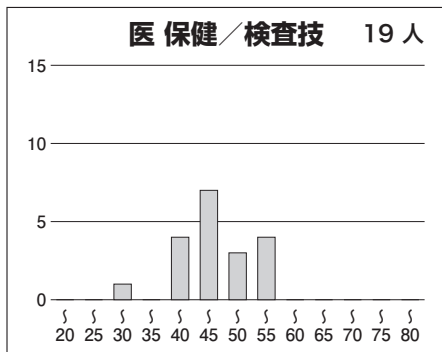
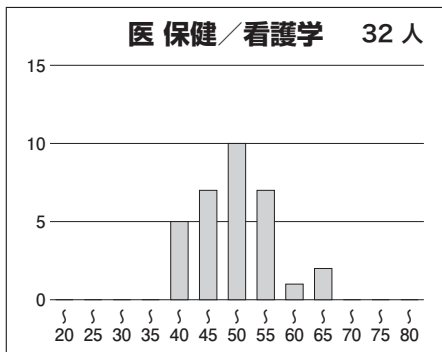
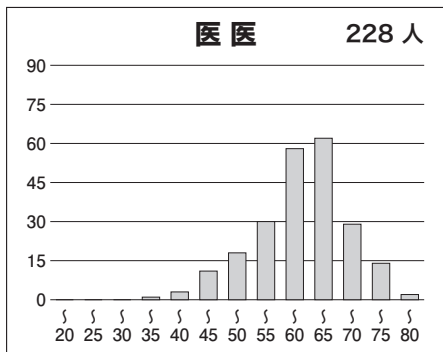
科目名	満点	人数	最低点	最高点	平均点	標準偏差
英語	125	1,235	8	105	54.11	16.41
数学(理科系)	150	1,164	0	136	47.01	23.84
数学(文科系)	75	73	0	48	20.99	10.85
物理	75	993	0	56	19.72	10.07
化学	75	1,183	0	68	30.77	13.64
生物	75	199	5	62	35.22	10.74
英数(理系)	275	1,161	21	216	101.26	34.81
英数(理系)理1	350	1,155	23	273	133.76	44.47
英数(理系)理2	425	1,133	24	315	154.99	52.40

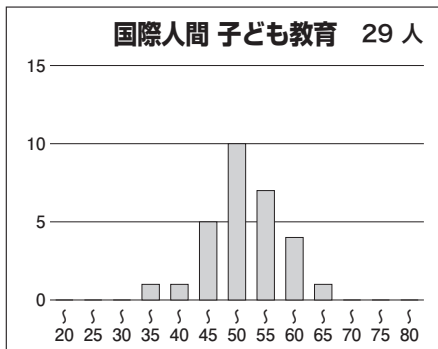
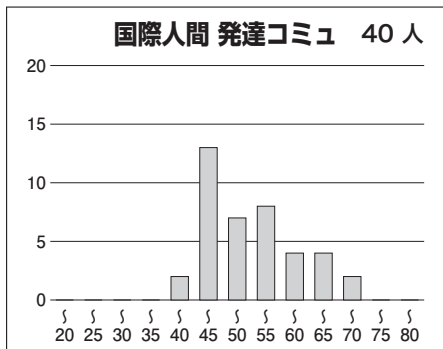
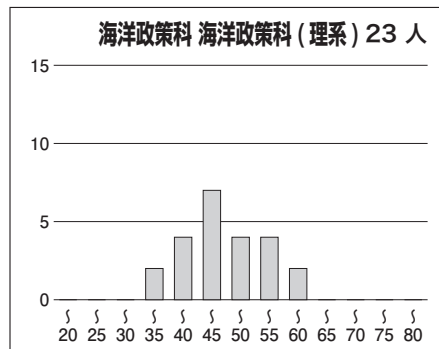
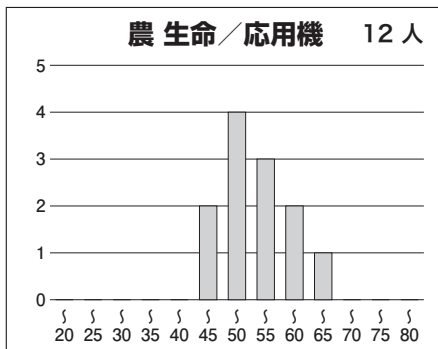
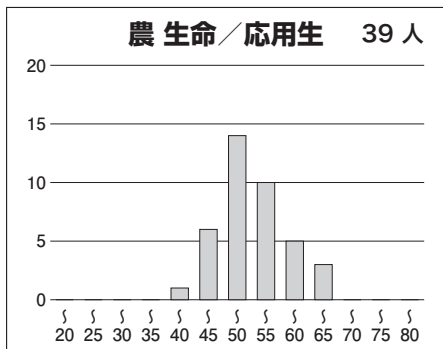
③科目別得点分布



④ 学科別偏差値分布







**⑤参加高校(7名以上)**

富山, 武生, 千種, 瑞陵, 半田, 刈谷, 岡崎北, 伊勢, 木本, 高田, 膳所, 石山, 八日市, 守山, 嵯峨野, 東山, 洛南, 大阪教育大学附属天王寺, 大阪教育大学附属池田, 北野, 池田, 豊中, 箕面, 春日丘, 茨木, 千里, 三島, 大手前, 四條畷, 寝屋川, 高津, 天王寺, 生野, 泉陽, 三国丘, 岸和田, 浪速, 関西大倉, 清風, 清風南海, 清教学園, 大阪桐蔭, 神戸大学附属, 御影, 神戸, 兵庫, 長田, 星陵, 北須磨, 芦屋, 明石北, 加古川東, 加古川西, 小野, 姫路東, 姫路西, 神戸市立葺合, 西宮市立西宮, 西宮市立西宮東, 尼崎稲園, 宝塚北, 北摂三田, 六甲学院, 親和女子, 雲雀丘学園, 神戸女学院高等学部, 甲陽学院, 三田学園, 白陵, 奈良, 西大和学園, 桐蔭, 智辯学園和歌山, 鳥取西, 岡山城東, 広島大学附属, 広島市立舟入, 徳山, 山口, 下関西, 城東, 松山東, 愛光, 土佐, 東筑, 筑紫丘, 福岡大学附属大濠, 熊本, 大分上野丘, 昭和薬科大学附属 など全国の高校の受験生が受験しています。