

# 10月 広島大本番レベル模試 基礎データ

※統一実施日の高3生・高卒生で集計しています。個人成績表の値とは異なります。

## ①合格ライン一覧

			A (80%以上)		B (65%以上)		C (50%以上)		D (35%以上)		E (20%以上)			
			偏差値	席次	偏差値	席次	偏差値	席次	偏差値	席次	偏差値	席次		
文系	総合科	総合科学(文科系)	前	61.5	6	58.0	8	54.5	13	51.0	16	48.5	19	
		国際共創(文科系)	前	63.5	1	60.0	2	56.5	5	53.0	11	50.5	11	
	教育	人文	前	60.5	7	56.5	17	52.5	28	49.0	31	46.5	38	
		学校/初等教	前	59.5	8	55.5	17	51.5	26	48.5	30	46.0	42	
		人間/教育学	前	60.5	2	56.5	5	53.0	6	50.0	11	47.0	12	
		学校/特別支	前	57.0	1	53.0	1	49.0	2	46.0	2	43.5	2	
		人間/心理学	前	58.5	5	56.0	7	52.5	11	48.5	12	45.5	16	
		科学/社会系	前	58.0	5	54.0	6	50.5	8	48.0	8	45.5	12	
		言語/国語文	前	58.5	4	55.0	7	52.0	7	47.5	14	44.5	15	
		言語/英語文	前	60.0	7	56.5	9	53.0	13	49.5	15	46.0	16	
		言語/日本語	前	58.5	2	54.5	3	51.0	5	48.0	6	44.5	7	
		生涯/人間生	前	56.5	1	52.5	2	49.0	2	46.5	3	44.5	3	
	法	法	前	60.0	13	56.0	25	52.5	38	49.5	49	46.0	71	
	経済	経済	前	60.5	12	56.5	21	53.0	28	50.0	41	46.5	55	
	医	保健/理学療(文科系)	前	57.5	1	53.5	3	50.5	5	48.0	5	45.5	5	
		保健/作業療(文科系)	前	57.0	2	53.5	2	50.0	2	47.5	2	45.0	2	
		保健/看護学(文科系)	前	58.5	6	54.5	7	51.5	9	49.0	16	46.5	17	
理系	総合科	総合科学(理科系)	前	58.0	2	54.5	5	51.0	9	48.0	14	45.0	24	
		国際共創(理科系)	前	59.0	1	55.5	1	52.0	3	49.0	5	46.0	6	
	教育	科学/自然系	前	58.5	1	54.5	1	51.5	6	49.0	10	46.5	10	
		科学/数理科系	前	59.5	4	55.5	9	52.5	14	50.0	18	47.5	29	
		科学/技術情	前	56.5	---	53.0	---	50.0	---	47.0	---	43.5	---	
	理	生物科学	前	57.0	1	54.0	2	51.0	2	48.0	3	45.0	4	
		化学	前	57.0	1	54.0	3	51.0	6	48.0	9	45.0	11	
		数学	前	58.0	2	54.5	3	51.5	4	48.5	5	46.0	6	
		地球惑星シス	前	56.0	2	52.5	3	49.0	6	46.0	7	43.5	8	
		物理	前	58.0	3	54.5	6	51.5	7	48.5	10	46.0	10	
	医	医	前	73.5	5	70.5	11	67.5	28	64.5	42	61.5	61	
		保健/理学療(理科系)	前	55.5	3	51.5	6	48.5	9	46.0	13	43.5	20	
		保健/作業療(理科系)	前	54.0	2	51.0	3	48.0	3	45.5	3	42.0	4	
		保健/看護学(理科系)	前	56.5	2	52.5	2	49.5	4	47.0	4	44.5	8	
	歯	歯	前	61.0	3	58.0	3	55.5	3	52.0	10	48.5	12	
		口腔健康/保健	前	55.5	1	53.0	1	50.0	2	47.0	2	43.5	2	
		口腔健康/工学	前	54.5	---	52.0	---	49.0	---	46.0	---	42.5	---	
	工	建設・環境系	前	57.5	1	54.5	6	51.0	12	48.5	21	46.0	31	
		機械・輸送系	前	57.5	2	54.0	4	50.5	10	48.0	13	45.5	18	
		電気電子・シス系	前	58.5	3	55.0	6	51.5	17	49.0	24	46.5	33	
		応用化学・生物系	前	57.0	2	53.5	3	50.0	6	47.5	7	45.0	12	
		工学特別	前	57.5	1	54.0	2	50.5	2	48.0	3	45.5	3	
	生物生産	生物生産	前	57.0	3	53.5	4	50.5	7	47.5	14	45.0	15	
	薬	薬	前	63.5	1	60.5	2	57.5	9	54.0	18	51.0	33	
		薬科学	前	59.5	2	56.5	3	53.5	6	50.5	8	47.5	11	
	文理	国際教養	情報科学	前	59.0	4	55.0	12	52.0	25	49.5	34	47.0	43

## ②科目別の基本情報

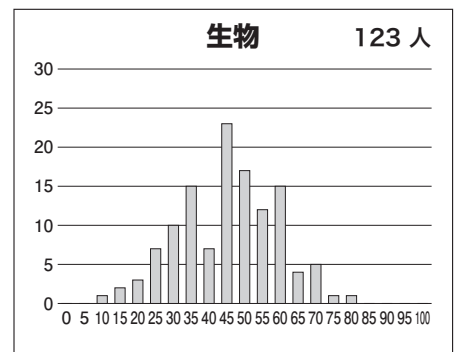
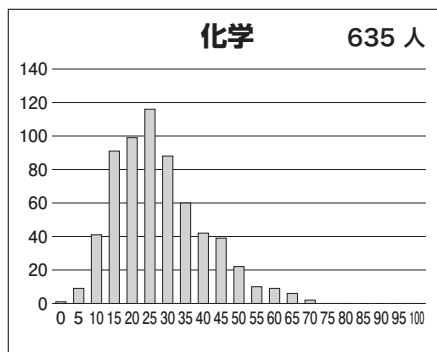
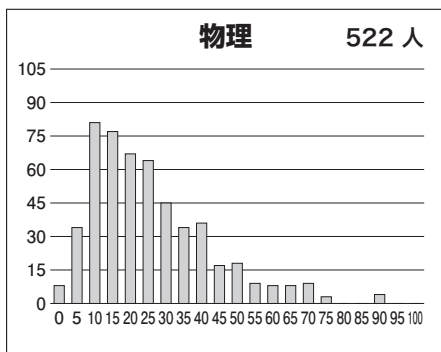
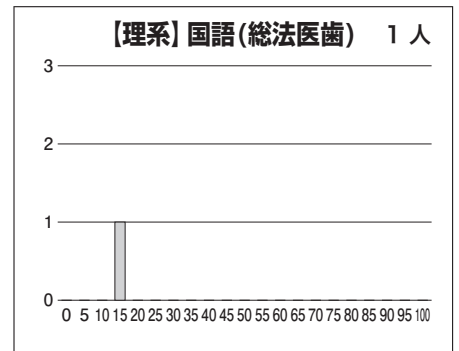
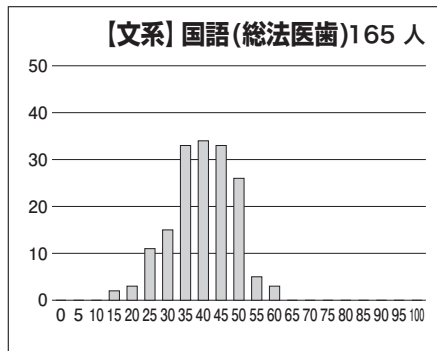
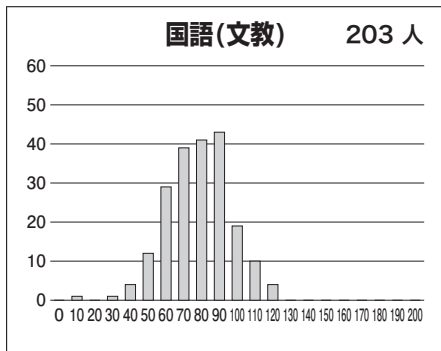
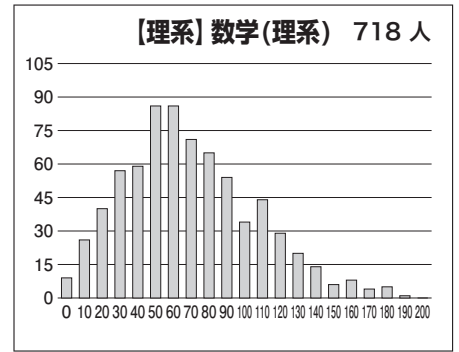
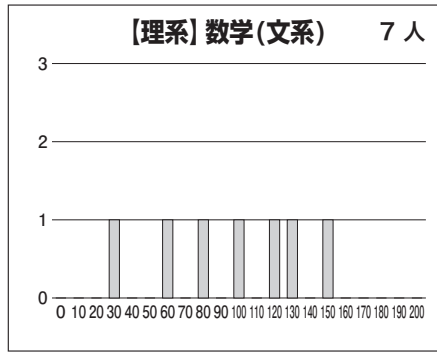
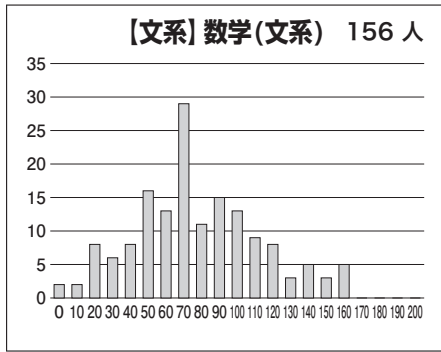
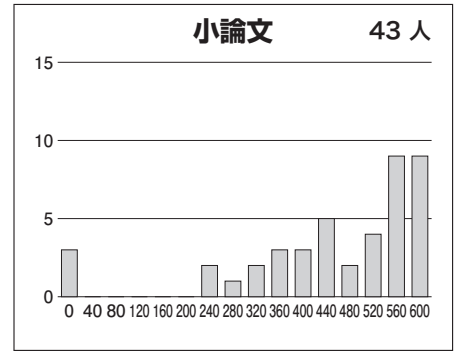
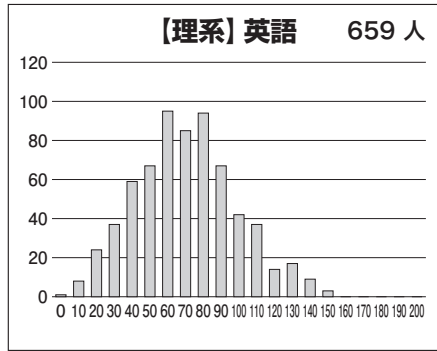
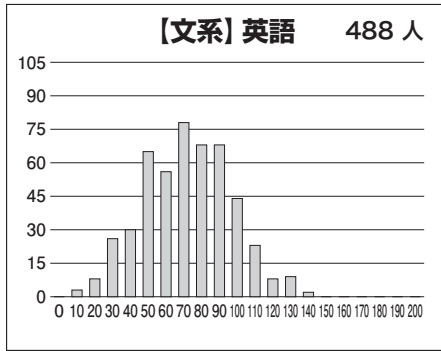
### 【文系】

科目名	満点	人数	最低点	最高点	平均点	標準偏差
英語	200	488	5	133	67.41	24.66
国語(文教)	200	203	6	117	73.47	17.98
国語(総法医歯)	100	165	11	58	37.94	8.73
数学(文系)	200	156	0	160	73.91	35.65
小論文	600	43	0	596	435.86	157.82
英国	400	190	54	223	142.78	34.03
英数国	600	29	92	308	206.10	54.05

### 【理系】

科目名	満点	人数	最低点	最高点	平均点	標準偏差
英語	200	659	0	150	66.04	28.34
国語(総法医歯)	100	1	11	11	11.00	---
数学(文系)	200	7	30	150	94.00	37.89
数学(理系)	200	718	0	186	65.23	36.54
物理	100	522	0	90	23.83	16.79
化学	100	635	0	68	25.76	12.55
生物	100	123	9	76	43.40	13.71
英数(理系)	400	643	0	313	132.32	56.49
英数(理系)理1	500	573	8	382	167.50	68.64
英数(理系)理2	600	566	8	441	189.03	78.62

### ③科目別得点分布



### ④参加高校(5名以上)

岐阜北, 焼津中央, 浜松市立, 木本, 兵庫, 姫路東, 龍野, 白陵, 鳥取西, 広島大学附属, 広島大学附属福山, 広島国泰寺, 広島皆実, 廿日市, 賀茂, 安古市, 呉宮原, 呉三津田, 福山誠之館, 府中, 広島市立舟入, 広島市立基町, 福山市立福山, 高陽, 広島井口, 広島, 広島市立広島, 修道, 安田女子, 広島女学院, 広島国際学院, 広島学院, 広島城北, 広島なぎさ, 近畿大学附属広島(福山校), 近畿大学附属広島(東広島校), 岩国, 徳山, 山口, 下関西, 萩, 脇町, 城ノ内, 坂出, 丸亀, 観音寺第一, 高松市立高松第一, 大手前高松, 大手前丸亀, 松山東, 松山南, 高知学芸, 福岡, 筑紫丘, 城南, 春日, 香住丘, 明治学園, 九州国際大学付属, 福岡大学附属大濠, 致遠館, 済々黌, 熊本, 別府鶴見丘, 宮崎大宮, 昭和薬科大学附属 など全国の高校の受験生が受験しています。