

11月 広島大本番レベル模試 基礎データ

※統一実施日の高3生・高卒生で集計しています。個人成績表の値とは異なります。

①合格ライン一覧

			A (80%以上)		B (65%以上)		C (50%以上)		D (35%以上)		E (20%以上)			
			偏差値	席次	偏差値	席次	偏差値	席次	偏差値	席次	偏差値	席次		
文系	総合科	総合科学(文科系)	前	61.0	1	57.5	2	54.5	8	51.5	10	48.5	11	
		国際共創(文科系)	前	63.0	3	59.5	4	56.5	6	53.5	11	50.5	12	
	教育	人文	前	59.5	11	56.0	17	53.0	30	50.0	34	47.0	44	
		学校/初等教	前	57.5	10	54.0	15	51.0	27	48.0	33	45.0	36	
		人間/教育学	前	59.0	2	55.5	6	52.5	7	49.5	8	46.5	8	
		学校/特別支	前	55.5	2	52.0	2	49.0	3	46.0	4	43.0	5	
		人間/心理学	前	59.0	2	55.5	2	52.5	3	49.5	5	46.5	10	
		科学/社会系	前	59.0	6	55.5	8	52.5	14	49.5	15	46.5	20	
		言語/国語文	前	59.5	6	56.0	6	52.5	8	49.5	9	46.5	10	
		言語/英語文	前	58.0	2	54.5	3	51.0	6	48.0	9	45.0	10	
		言語/日本語	前	58.0	3	54.5	5	51.0	6	48.0	6	45.0	7	
		生涯/人間生	前	55.5	1	52.0	1	49.0	1	46.0	2	43.5	2	
	法	法	前	59.0	25	56.0	33	53.0	43	50.0	63	47.0	81	
	経済	経済	前	58.5	13	55.5	19	52.5	27	49.5	36	46.5	51	
医	保健/看護学(文科系)	前	56.0	3	53.0	8	50.0	9	47.0	10	44.0	11		
理系	総合科	総合科学(理科系)	前	57.0	2	54.0	3	51.0	8	48.0	14	45.0	20	
		国際共創(理科系)	前	59.0	1	55.5	1	52.5	1	49.5	1	46.5	2	
	教育	科学/自然系	前	58.0	4	54.5	6	51.0	9	48.0	11	45.0	11	
		科学/数理系	前	59.0	3	55.5	8	52.5	15	49.5	20	46.5	23	
		科学/技術情	前	55.5	---	52.0	---	49.0	---	46.0	---	43.5	---	
		生物科学	前	55.5	1	52.5	2	49.5	4	46.5	8	43.5	18	
	理	化学	前	56.5	1	53.5	1	50.5	4	47.5	7	44.5	10	
		数学	前	57.0	1	54.0	3	51.0	6	48.0	10	45.0	12	
		地球惑星シス	前	54.5	1	51.5	1	48.5	4	45.5	4	42.5	6	
		物理	前	57.0	3	54.0	5	51.0	6	48.0	9	45.0	15	
	医	医	前	73.5	9	70.5	17	67.5	35	64.5	65	61.5	92	
		保健/看護学(理科系)	前	54.5	2	51.5	3	48.5	4	45.5	6	42.5	11	
	歯	歯	前	59.5	1	56.5	3	53.5	5	50.5	9	47.5	12	
		口腔健康/保健	前	54.5	1	51.5	1	48.5	1	45.5	2	42.5	3	
		口腔健康/工学	前	53.5	1	50.5	1	47.5	1	44.5	1	41.5	2	
	工	建設・環境系	前	56.5	5	53.5	8	50.5	15	47.5	21	44.5	28	
		機械・輸送系	前	56.0	1	53.0	1	50.0	3	47.0	9	44.0	22	
		電気電子・シス系	前	57.0	2	54.0	4	51.0	7	48.0	15	45.0	28	
		応用化学・生物系	前	55.5	4	52.5	5	49.5	10	46.5	17	43.5	21	
		工学特別	前	56.0	2	53.0	2	50.0	2	47.0	4	44.0	7	
	生物生産	生物生産	前	55.5	5	52.5	6	49.5	12	46.5	25	43.5	35	
	薬	薬	前	62.5	5	59.5	7	56.5	14	53.5	27	50.5	44	
		薬科学	前	58.5	2	55.5	3	52.5	6	49.5	11	46.5	13	
	文理	国際教養	情報科学	前	58.0	7	54.5	12	51.5	20	48.5	33	46.0	38
		医	保健/理学療	前	55.0	6	52.0	7	49.0	13	46.0	16	43.0	19
			保健/作業療	前	54.0	3	51.0	4	48.0	5	45.0	5	42.0	5

②科目別の基本情報

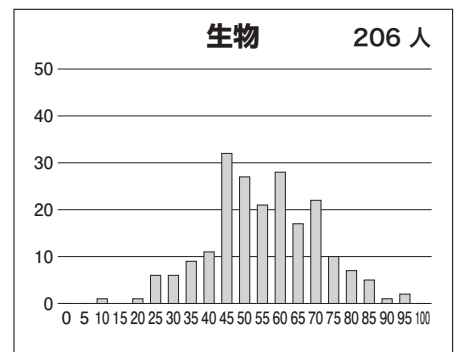
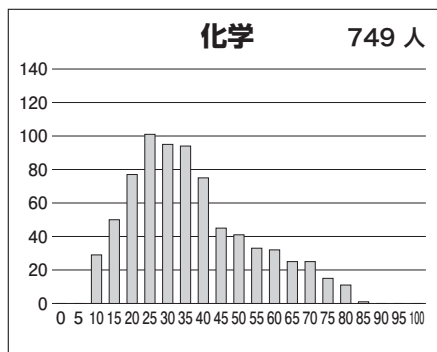
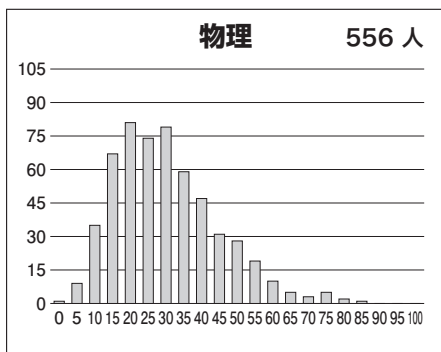
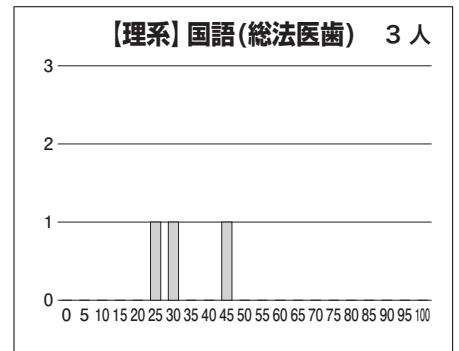
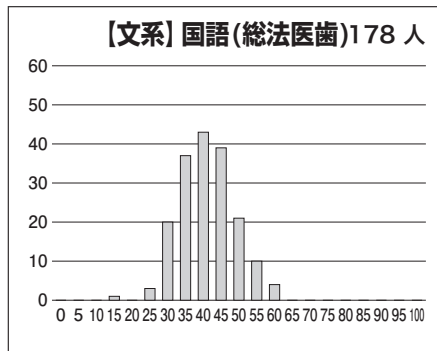
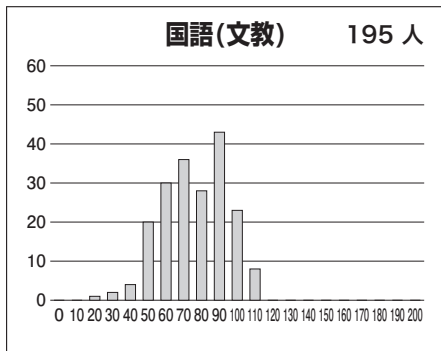
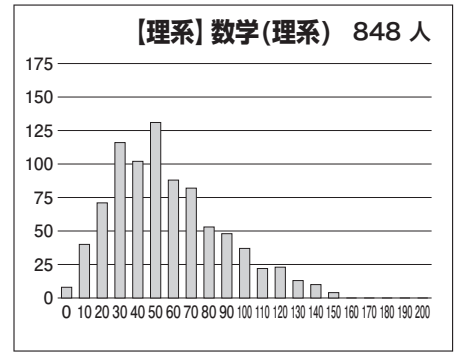
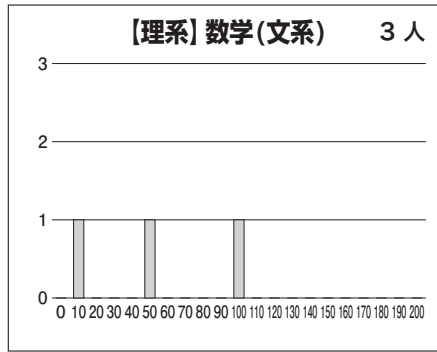
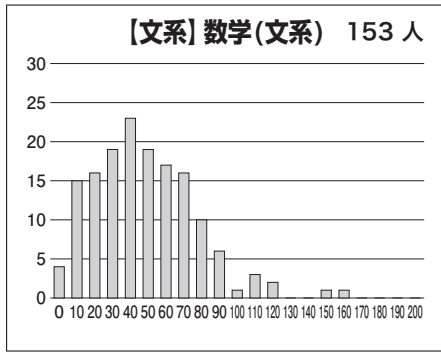
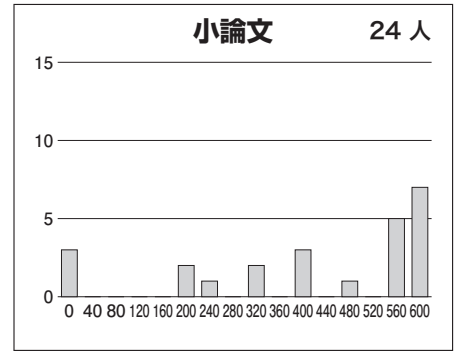
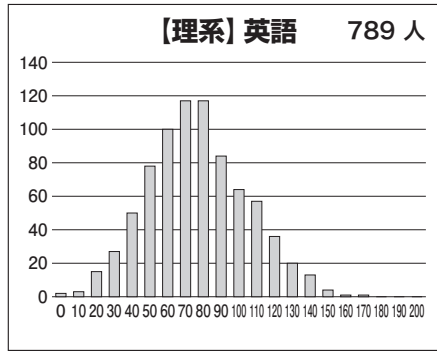
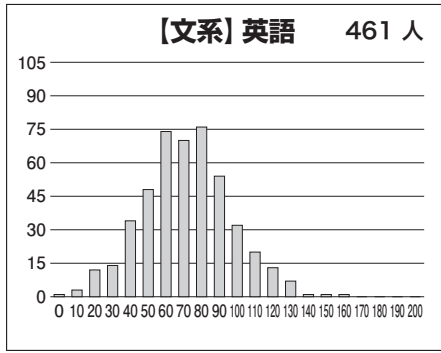
【文系】

科目名	満点	人数	最低点	最高点	平均点	標準偏差
英語	200	461	0	155	67.09	25.19
国語(文教)	200	195	14	103	71.77	17.98
国語(総法医歯)	100	178	14	58	38.99	7.61
数学(文系)	200	153	0	157	43.37	28.68
小論文	600	24	0	600	401.75	203.53
英国	400	179	39	247	139.69	35.62
英数国	600	37	52	252	164.05	47.10

【理系】

科目名	満点	人数	最低点	最高点	平均点	標準偏差
英語	200	789	0	163	71.97	27.81
国語(総法医歯)	100	3	25	42	32.33	7.13
数学(文系)	200	3	7	98	49.67	37.37
数学(理系)	200	848	0	147	52.28	30.97
物理	100	556	0	81	28.16	14.58
化学	100	749	6	83	34.78	16.91
生物	100	206	10	92	53.36	14.88
英数(理系)	400	781	5	273	124.74	50.98
英数(理系)理1	500	696	19	348	168.73	64.12
英数(理系)理2	600	692	31	425	197.51	76.65

③科目別得点分布



④参加高校(5名以上)

藤島, 松本深志, 西尾, 松阪, 伊勢, 木本, 関西大倉, 宝塚北, 岡山城東, 広島大学附属, 広島大学附属福山, 広島国泰寺, 広島皆実, 廿日市, 賀茂, 五日市, 安古市, 広, 呉三津田, 三原, 福山誠之館, 広島市立舟入, 広島市立基町, 福山市立福山, 広島井口, 祇園北, 広島, 修道, 広島女学院, ノートルダム清心, 広島学院, 広島城北, 近畿大学附属広島(東広島校), 下関西, 城東, 富岡東, 高松, 坂出, 丸亀, 観音寺第一, 高松市立高松第一, 大手前高松, 新居浜西, 松山東, 松山西, 愛光, 東筑, 福岡, 筑紫丘, 城南, 嘉穂, 春日, 筑前, 香住丘, 九州国際大学付属, 福岡大学附属大濠, 致遠館, 長崎西, 済々黉, 熊本, 第二, 玉名, 真和, 大分上野丘, 都城泉ヶ丘, 昭和薬科大学附属 など全国の高校の受験生が受験しています。