

# 第1回 6月 一橋大本番レベル模試 基礎データ

※統一実施日の高3生・高卒生で集計しています。個人成績表の値とは異なります。

## ①合格ライン一覧

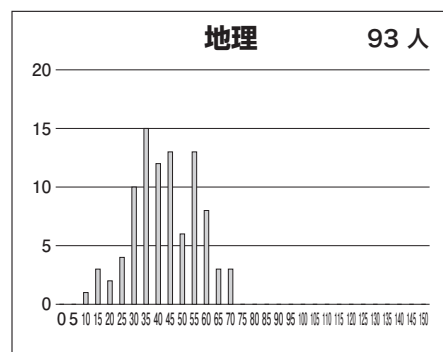
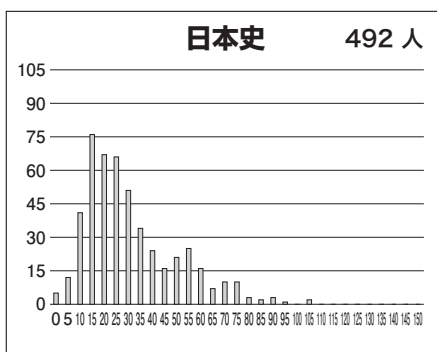
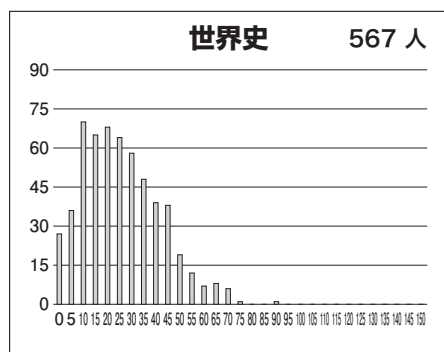
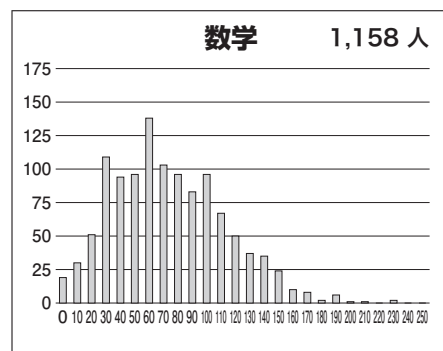
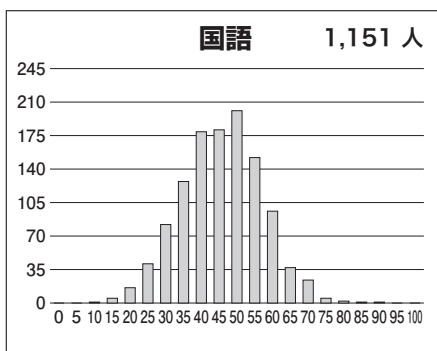
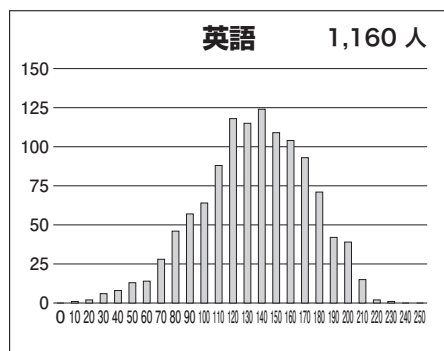
			A (80%以上)		B (65%以上)		C (50%以上)		D (35%以上)		E (20%以上)		
			偏差値	席次	偏差値	席次	偏差値	席次	偏差値	席次	偏差値	席次	
文系	商	前	60.5	26	57.5	48	54.5	101	51.5	152	48.5	216	
	経済	経済	前	61.0	9	58.0	26	55.0	52	52.0	93	49.0	139
	法	法律	前	61.0	17	58.0	33	55.0	61	52.0	100	49.0	141
	社会	社会	前	62.0	9	59.0	25	56.0	61	53.0	102	50.0	157

## ②科目別の基本情報

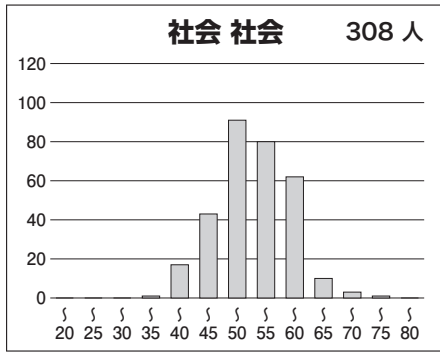
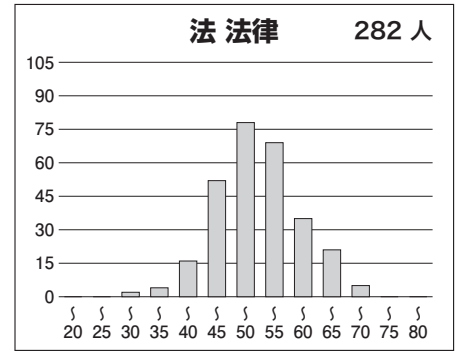
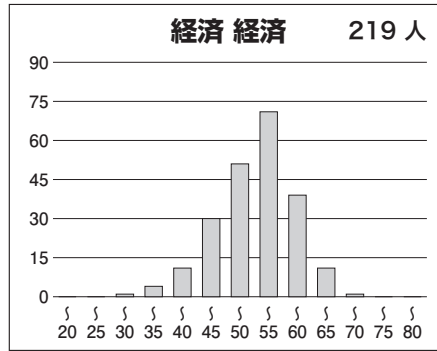
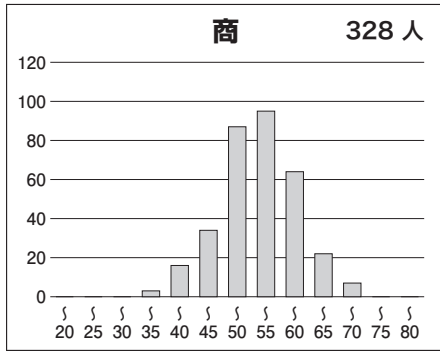
【文系】

科目名	満点	人数	最低点	最高点	平均点	標準偏差
英語	250	1,160	4	222	130.52	37.52
国語	100	1,151	10	86	43.70	11.23
数学	250	1,158	0	230	69.47	39.61
世界史	150	567	0	86	23.93	15.96
日本史	150	492	0	103	29.13	19.27
地理	150	93	8	70	40.84	13.23
英国	350	1,146	24	280	174.10	41.28
英国数	600	1,145	24	422	243.37	64.15
英国数地歴	750	1,142	24	492	270.96	72.16

## ③科目別得点分布



#### ④ 学科別偏差値分布



#### ⑤ 参加高校(5名以上)

札幌南, 北嶺, 青森, 水戸第一, 竹園, 浦和, 大宮, さいたま市立浦和, 開智, 川越東, 千葉, 千葉東, 船橋, 東葛飾, 市川, 東邦大学付属東邦, 渋谷教育学園幕張, 昭和学院秀英, 筑波大学附属, 東京学芸大学附属, 大泉, 国立, 立川, 西, 八王子東, 武蔵, 両国, 小石川, 桜修館, 立川国際, 南多摩, 三鷹, 女子学院, 麻布, 芝, 頌栄女子学院, 海城, 渋谷教育学園渋谷, 開成, 攻玉社, 鷗友学園女子, 世田谷学園, 東京都市大学付属, 巣鴨, 豊島岡女子学園, 本郷, 武蔵, 桐朋, 吉祥女子, 横浜翠嵐, 柏陽, 湘南, フェリス女学院, 聖光学院, 浅野, 桐蔭学園, 山手学院, サレジオ学院, 洗足学園, 栄光学園, 逗子開成, 桐光学園, 新潟, 藤島, 葦山, 明和, 東海, 白陵, 西大和学園, 広島学院, 愛光 など全国の高校の受験生が受験しています。