

第2回 10月 一橋大本番レベル模試 基礎データ

※統一実施日の高3生・高卒生で集計しています。個人成績表の値とは異なります。

①合格ライン一覧

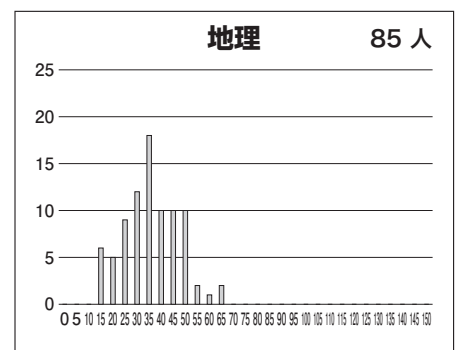
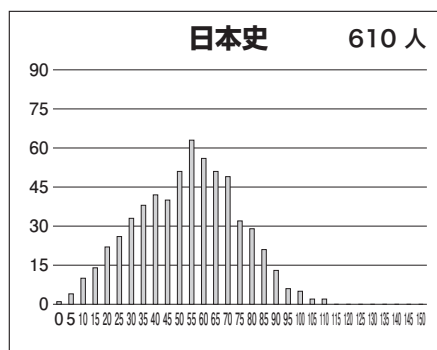
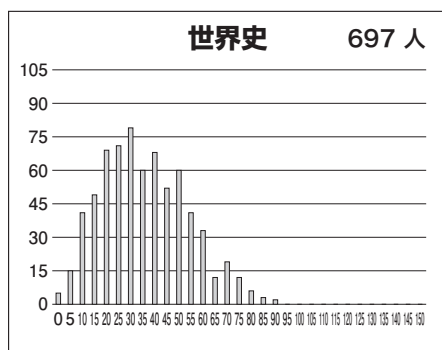
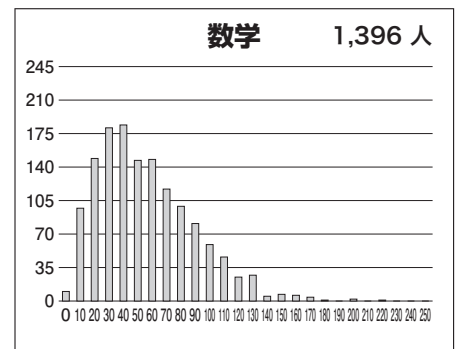
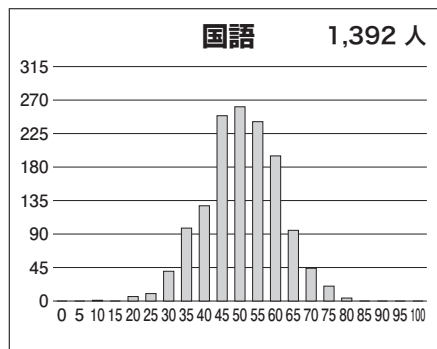
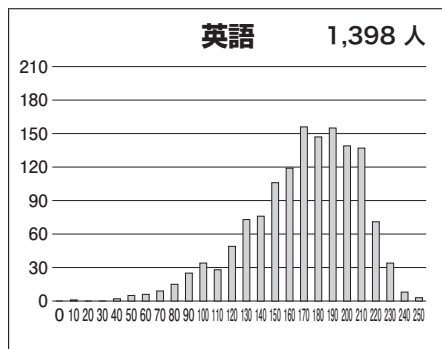
			A (80%以上)		B (65%以上)		C (50%以上)		D (35%以上)		E (20%以上)		
			偏差値	席次	偏差値	席次	偏差値	席次	偏差値	席次	偏差値	席次	
文系	商		前	60.5	34	57.5	65	54.5	113	51.5	194	48.5	275
	経済	経済	前	61.0	21	58.0	46	55.0	67	52.0	109	49.0	157
	法	法律	前	61.0	10	58.0	32	55.0	57	52.0	112	49.0	166
	社会	社会	前	62.0	13	59.0	36	56.0	79	53.0	151	50.0	212

②科目別の基本情報

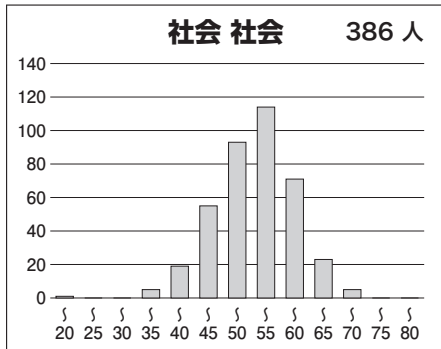
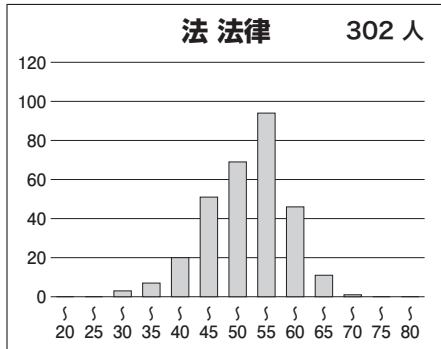
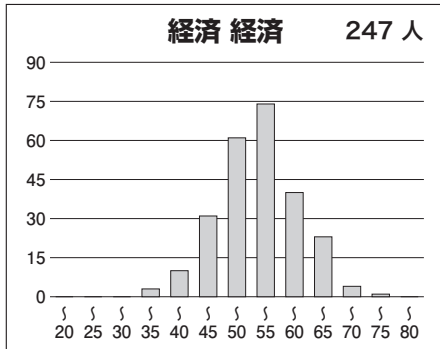
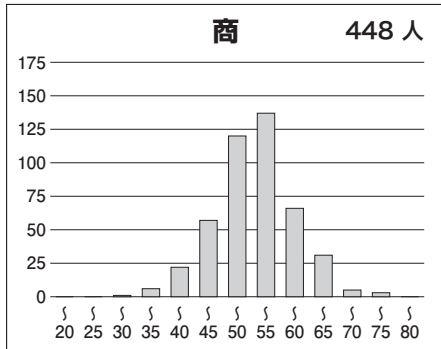
[文系]

科目名	満点	人数	最低点	最高点	平均点	標準偏差
英語	250	1,398	4	245	165.26	37.55
国語	100	1,392	10	80	48.59	10.37
数学	250	1,396	0	215	51.88	33.41
世界史	150	697	0	87	33.99	17.89
日本史	150	610	0	107	51.30	20.90
地理	150	85	11	65	33.69	11.58
英国	350	1,389	14	313	214.04	41.31
英国数	600	1,388	14	518	265.89	60.10
英国数地歴	750	1,384	17	565	307.58	70.41

③科目別得点分布



④ 学科別偏差値分布



⑤ 参加高校(5名以上)

立命館慶祥, 盛岡第一, 仙台市立仙台青陵, 竹園, 江戸川学園取手, 宇都宮, 浦和, 川越, 春日部, 浦和第一女子, 大宮, さいたま市立浦和, 大宮開成, 開智, 川越東, 千葉, 千葉東, 船橋, 佐倉, 市川, 東邦大学付属東邦, 渋谷教育学園幕張, 昭和学院秀英, 筑波大学附属, 東京学芸大学附属, 大泉, 国立, 新宿, 立川, 戸山, 西, 八王子東, 日比谷, 武蔵, 小石川, 桜修館, 南多摩, 三鷹, 女子学院, 麻布, 芝, 頌栄女子学院, 海城, 渋谷教育学園渋谷, 開成, 攻玉社, 鷗友学園女子, 駒場東邦, 世田谷学園, 東京都市大学附属, 國學院大學久我山, 巣鴨, 豊島岡女子学園, 本郷, 武蔵, 桐朋, 吉祥女子, 横浜翠嵐, 横浜緑ヶ丘, 川和, 柏陽, 湘南, 厚木, 横浜市立南, フェリス女学院, 聖光学院, 浅野, 桐蔭学園, 山手学院, サレジオ学院, 洗足学園, 栄光学園, 逗子開成, 神奈川大学附属, 桐光学園, 新潟, 小松, 藤島, 静岡, 東海, 高槻, 六甲学院, 西大和学園, 広島大学附属, 修道, 愛光, 修猷館, 久留米大学附設, 熊本, 鶴丸 など全国の高校の受験生が受験しています。