

第1回 7月 一橋大本番レベル模試 基礎データ

※統一実施日の高3生・高卒生で集計しています。個人成績表の値とは異なります。

①合格ライン一覧

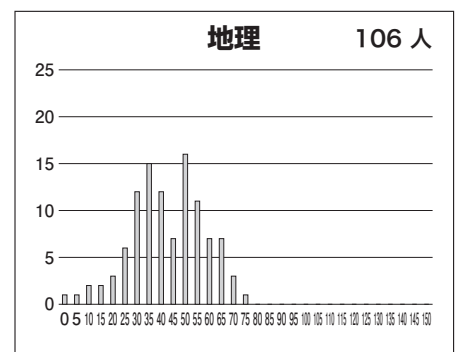
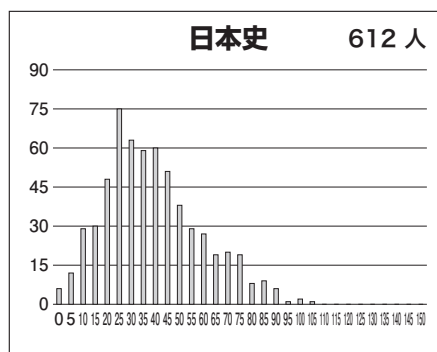
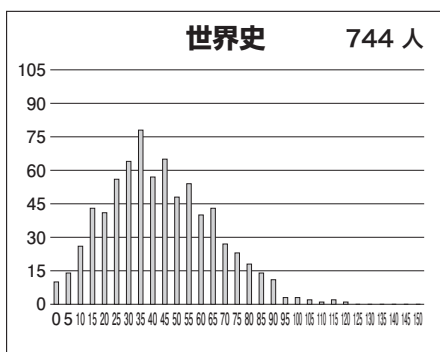
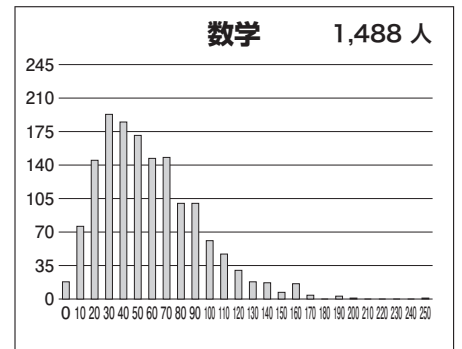
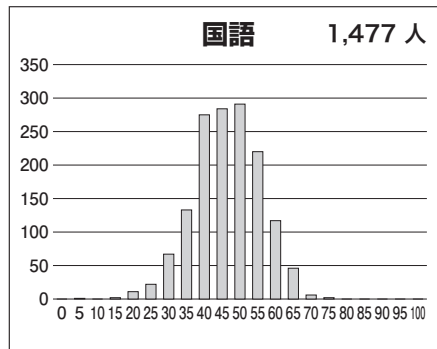
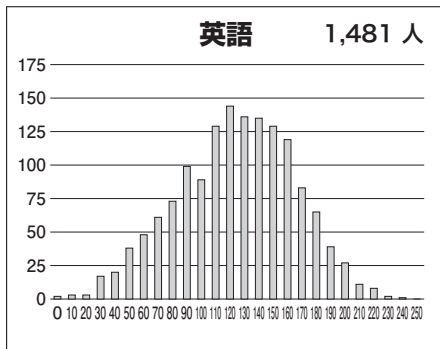
				A (80%以上)		B (65%以上)		C (50%以上)		D (35%以上)		E (20%以上)	
				偏差値	席次	偏差値	席次	偏差値	席次	偏差値	席次	偏差値	席次
文系	商		前	61.0	29	57.5	63	54.5	107	51.5	181	48.5	273
	経済	経済	前	61.0	15	57.5	32	54.5	64	51.5	96	48.5	141
	法	法律	前	61.5	13	58.0	36	55.0	81	52.0	131	49.0	192
	社会	社会	前	62.5	18	59.0	42	56.0	87	53.0	140	50.0	211
	ソーシャル	ソーシャル	前	62.0	4	58.5	6	55.5	9	52.5	14	49.5	18

②科目別の基本情報

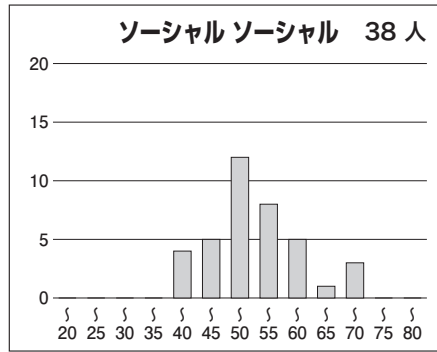
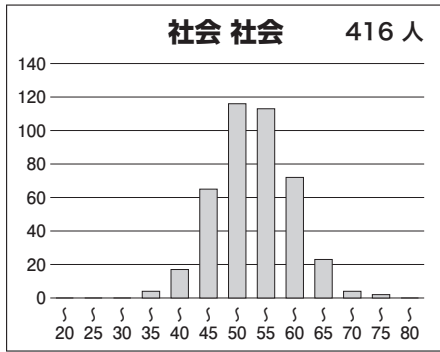
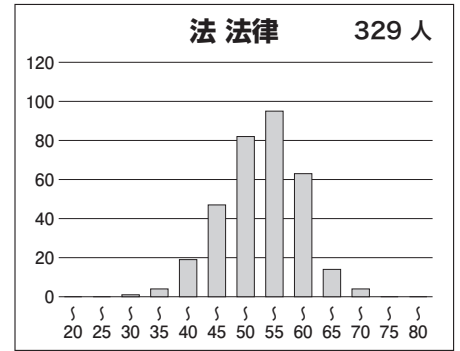
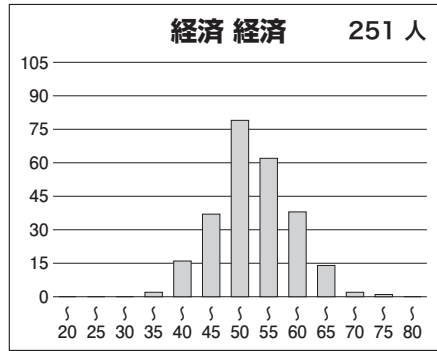
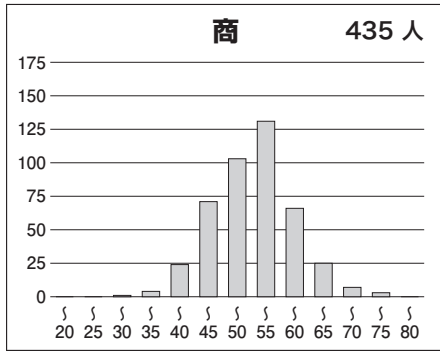
[文系]

科目名	満点	人数	最低点	最高点	平均点	標準偏差
英語	250	1,481	0	232	119.55	40.87
国語	100	1,477	4	72	44.37	9.36
数学	250	1,488	0	248	55.37	34.53
世界史	150	744	0	117	41.19	21.88
日本史	150	612	0	105	36.79	20.05
地理	150	106	0	72	40.30	15.12
英国	350	1,474	4	282	163.96	44.13
英国数	600	1,474	9	449	219.25	63.14
英国数地歴	750	1,456	49	503	259.08	73.41

③科目別得点分布



④ 学科別偏差値分布



⑤ 参加高校(5名以上)

札幌南, 水戸第一, 竹園, 宇都宮女子, 高崎, 浦和, 川越, 春日部, 大宮, 所沢北, 大宮開成, 栄東, 開智, 川越東, 千葉, 千葉東, 船橋, 東葛飾, 佐倉, 市川, 渋谷教育学園幕張, 昭和学院秀英, 筑波大学附属, お茶の水女子大学附属, 東京学芸大学附属, 東京学芸大学附属国際, 青山, 大泉, 国立, 小山台, 小松川, 新宿, 西, 八王子東, 日比谷, 武蔵, 両国, 小石川, 桜修館, 三鷹, 女子学院, 芝, 広尾学園, 頌栄女子学院, 海城, 早稲田, 渋谷教育学園渋谷, 攻玉社, 鷗友学園女子, 駒場東邦, 世田谷学園, 東京都市大学付属, 豊島岡女子学園, 武蔵, 桐朋, 吉祥女子, 横浜翠嵐, 川和, 多摩, 湘南, 厚木, 大和, 横浜市立南, 平塚, 相模原, 横浜市立横浜サイエンスフロンティア, フェリス女学院, 中央大学附属横浜, 聖光学院, 浅野, 桐蔭学園, サレジオ学院, 洗足学園, 栄光学園, 鎌倉学園, 逗子開成, 神奈川大学附属, 桐光学園, 公文国際学園高等部, 新潟, 長野, 岐阜, 沼津東, 静岡, 旭丘, 明和, 一宮, 東海, 洛星, 洛南, 白陵, 修猷館, 昭和薬科大学附属 など全国の高校の受験生が受験しています。