

第1回 7月 一橋大本番レベル模試 基礎データ

※統一実施日の高3生・高卒生で集計しています。個人成績表の値とは異なります。

①合格ライン一覧

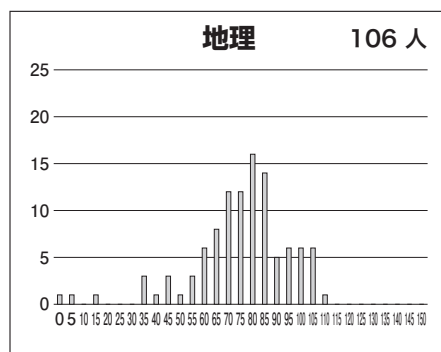
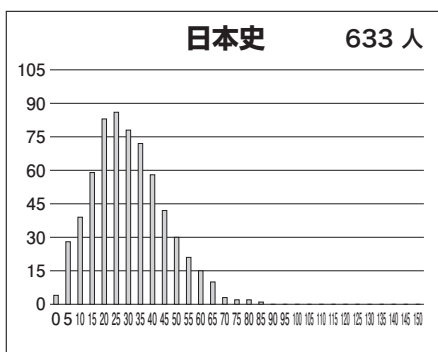
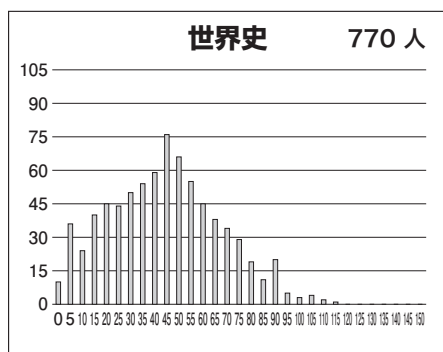
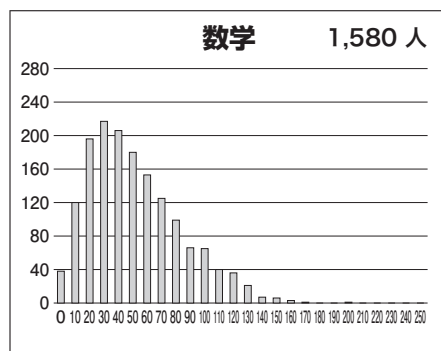
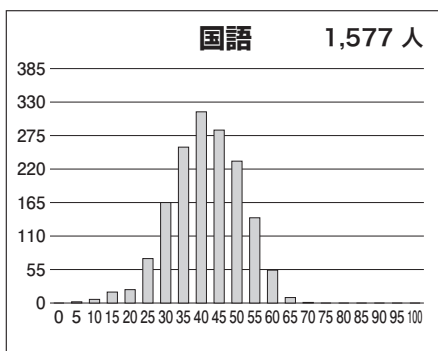
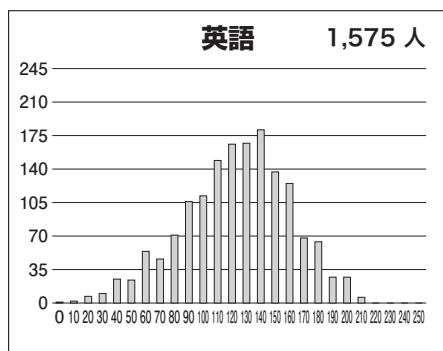
				A (80%以上)		B (65%以上)		C (50%以上)		D (35%以上)		E (20%以上)	
				偏差値	席次	偏差値	席次	偏差値	席次	偏差値	席次	偏差値	席次
文系	商		前	61.5	18	58.0	59	55.0	101	52.0	169	49.0	234
	経済	経済	前	61.0	27	57.5	50	54.5	83	51.5	137	48.5	182
	法	法律	前	61.5	15	58.0	39	55.0	77	52.0	123	49.0	183
	社会	社会	前	62.5	9	59.0	33	56.0	88	53.0	158	50.0	234
	ソーシャル	ソーシャル	前	62.5	9	59.0	15	56.0	22	53.0	29	50.0	37

②科目別の基本情報

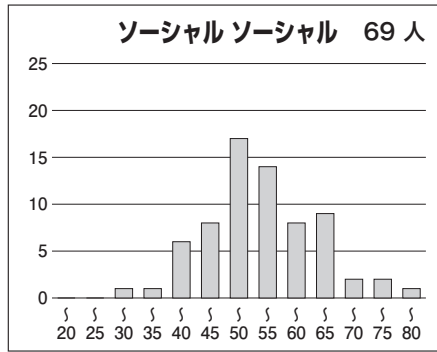
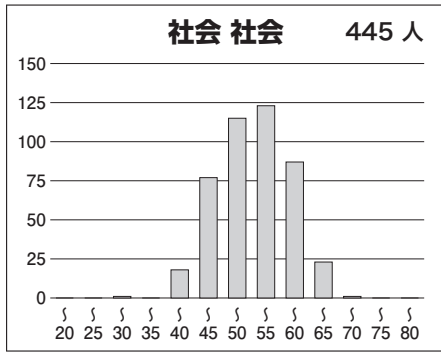
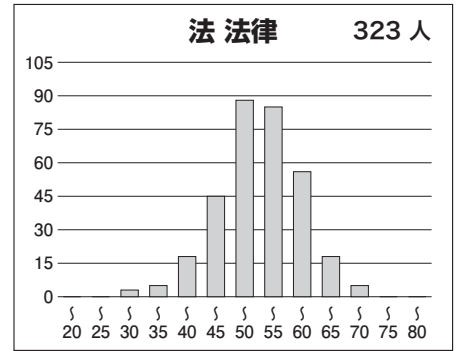
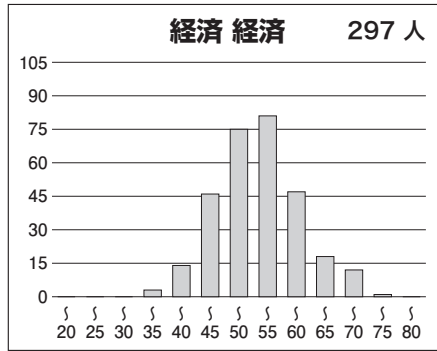
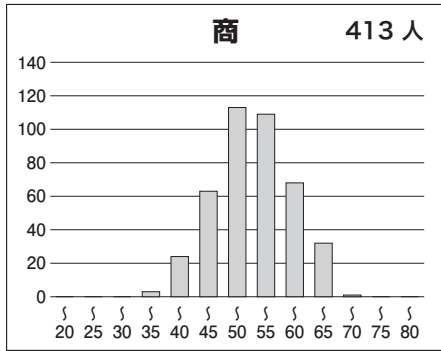
[文系]

科目名	満点	人数	最低点	最高点	平均点	標準偏差
英語	250	1,575	0	208	118.86	37.12
国語	100	1,577	2	66	39.33	9.74
数学	250	1,580	0	198	47.95	31.75
世界史	150	770	0	111	42.19	23.26
日本史	150	633	0	85	28.15	15.03
地理	150	106	0	108	73.22	19.89
英国	350	1,568	10	264	158.23	40.41
英国数	600	1,563	15	433	206.25	58.80
英国数地歴	750	1,503	32	508	244.68	69.06

③科目別得点分布



④ 学科別偏差値分布



⑤ 参加高校(5名以上)

立命館慶祥, 北嶺, 盛岡第一, 江戸川学園取手, 宇都宮, 高崎, 浦和, 川越, 春日部, 大宮, さいたま市立浦和, 大宮開成, 本庄東, 星野, 川越東, 千葉, 千葉東, 船橋, 東葛飾, 佐倉, 市川, 東邦大学付属東邦, 日本大学習志野, 渋谷教育学園幕張, 昭和学院秀英, 筑波大学附属, お茶の水女子大学附属, 東京学芸大学附属, 国立, 小山台, 新宿, 立川, 戸山, 西, 八王子東, 武蔵, 小石川, 桜修館, 立川国際, 三鷹, 暁星, 女子学院, 雙葉, 麻布, 芝, 広尾学園, 頌栄女子学院, 海城, 早稲田, 渋谷教育学園渋谷, 開成, 攻玉社, 鷗友学園女子, 東京都市大学等々力, 東京都市大学付属, 國學院大學久我山, 巣鴨, 豊島岡女子学園, 城北, 武蔵, 桐朋, 吉祥女子, 横浜翠嵐, 川和, 湘南, 厚木, 横浜市立南, 相模原, フェリス女学院, 中央大学附属横浜, 浅野, 桐蔭学園, サレジオ学院, 洗足学園, 栄光学園, 逗子開成, 桐光学園, 公文国際学園高等部, 新潟, 甲陵, 沼津東, 静岡, 旭丘, 一宮, 豊田西, 名古屋, 六甲学院, 西大和学園, 広島市立基町, 広島学院, 愛光, 修猷館, 熊本, 鶴丸 など全国の高校の受験生が受験しています。