

第2回 10月 一橋大本番レベル模試 基礎データ

※統一実施日の高3生・高卒生で集計しています。個人成績表の値とは異なります。

①合格ライン一覧

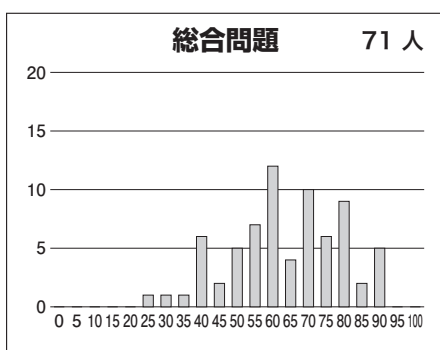
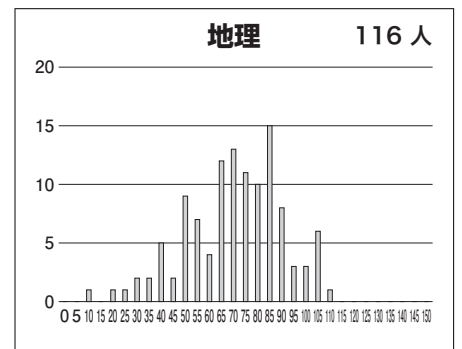
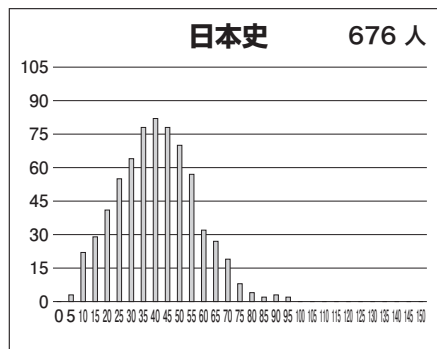
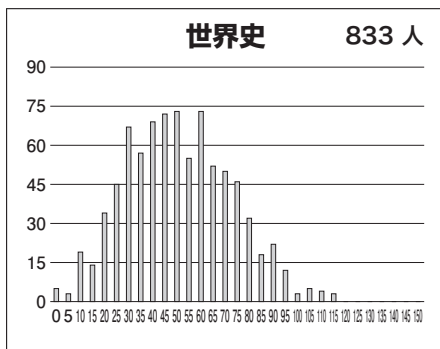
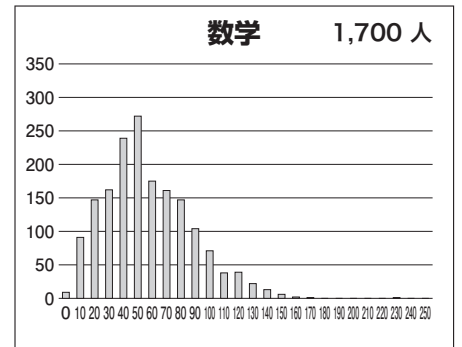
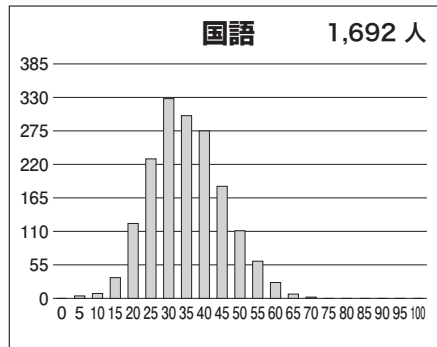
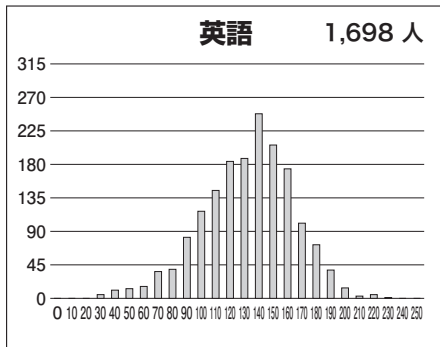
				A (80%以上)		B (65%以上)		C (50%以上)		D (35%以上)		E (20%以上)	
				偏差値	席次	偏差値	席次	偏差値	席次	偏差値	席次	偏差値	席次
文系	商		前	61.5	27	58.0	59	55.0	112	52.0	181	49.0	284
	経済	経済	前	61.0	18	57.5	42	54.5	72	51.5	126	48.5	196
	法	法律	前	61.5	18	58.0	45	55.0	85	52.0	130	49.0	188
	社会	社会	前	62.5	11	59.0	35	56.0	87	53.0	163	50.0	244
	ソーシャル	ソーシャル	前	63.0	7	59.5	9	56.5	17	53.5	23	50.5	32

②科目別の基本情報

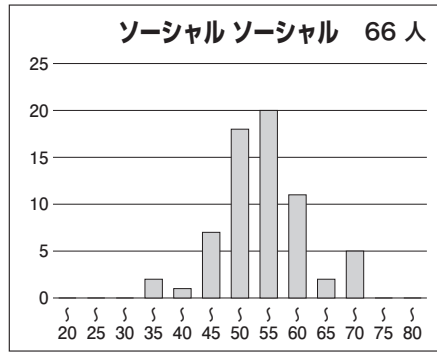
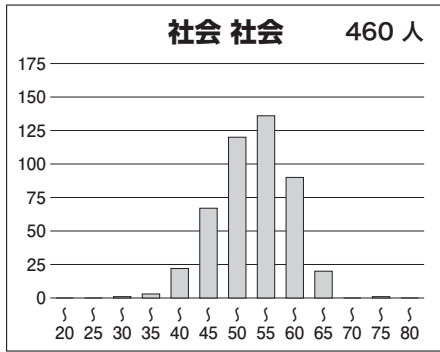
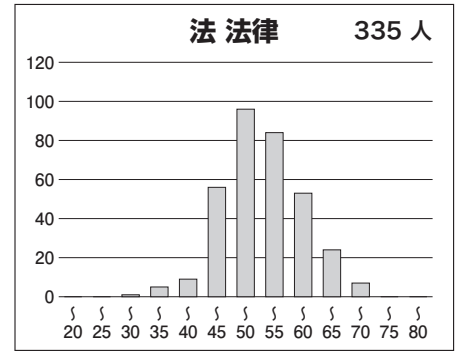
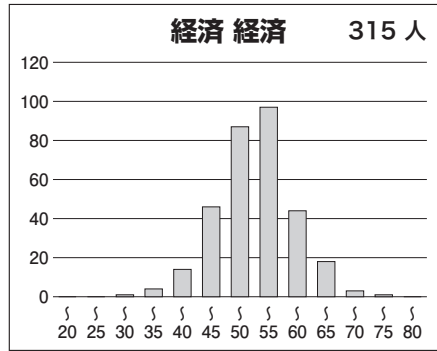
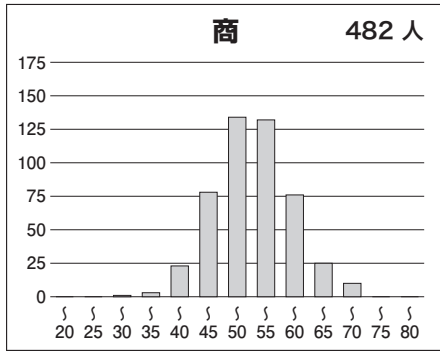
[文系]

科目名	満点	人数	最低点	最高点	平均点	標準偏差
英語	250	1,698	22	226	128.24	31.54
国語	100	1,692	2	70	33.21	10.22
数学	250	1,700	0	222	53.75	29.99
世界史	150	833	0	114	48.86	21.89
日本史	150	676	1	92	38.54	16.16
地理	150	116	9	108	68.70	19.94
総合問題	100	71	22	87	61.65	15.78
英国	350	1,685	32	261	161.42	35.47
英国数	600	1,682	42	402	214.95	50.72
英国数地歴	750	1,611	54	462	260.76	61.23

③科目別得点分布



④ 学科別偏差値分布



⑤ 参加高校(5名以上)

札幌南, 立命館慶祥, 北嶺, 盛岡第一, 仙台第二, 土浦第一, 江戸川学園取手, 浦和, 川越, 浦和第一女子, さいたま市立浦和, 本庄東, 星野, 栄東, 開智, 川越東, 千葉, 千葉東, 船橋, 東葛飾, 佐倉, 市川, 東邦大学付属東邦, 芝浦工業大学柏, 渋谷教育学園幕張, 昭和学院秀英, 筑波大学附属, お茶の水女子大学附属, 東京学芸大学附属, 青山, 大泉, 国立, 国分寺, 小松川, 新宿, 竹早, 立川, 戸山, 西, 八王子東, 武蔵, 日野台, 小石川, 桜修館, 立川国際, 三鷹, 暁星, 女子学院, 雙葉, 麻布, 芝, 広尾学園, 頌栄女子学院, 海城, 早稲田, 渋谷教育学園渋谷, 開成, 攻玉社, 鷗友学園女子, 東京都市大学付属, 國學院大學久我山, 巣鴨, 豊島岡女子学園, 本郷, 富士見, 武蔵, 桐朋, 吉祥女子, 横浜翠嵐, 横浜緑ヶ丘, 川和, 柏陽, 多摩, 湘南, 小田原, 厚木, 相模原, フェリス女学院, 中央大学附属横浜, 聖光学院, 浅野, 桐蔭学園, サレジオ学院, 洗足学園, 栄光学園, 逗子開成, 桐光学園, 公文国際学園高等部, 桐蔭学園, 新潟, 岐阜, 沼津東, 静岡, 旭丘, 明和, 岡崎, 名古屋, 長田, 加古川東, 西大和学園, 修道, 広島学院, 筑紫丘, 修猷館, 熊本, 鶴丸 など全国の高校の受験生が受験しています。