

第1回 6月 東工大本番レベル模試 基礎データ

※統一実施日の高3生・高卒生で集計しています。個人成績表の値とは異なります。

①合格ライン一覧

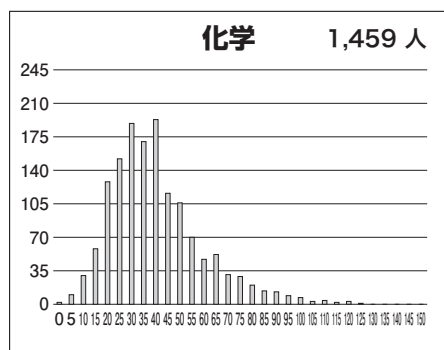
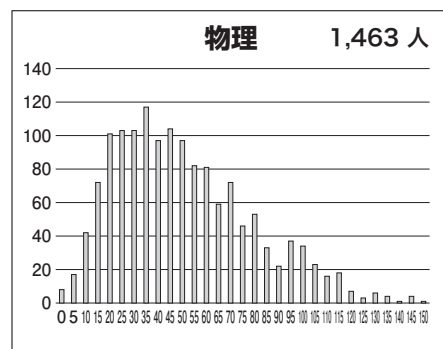
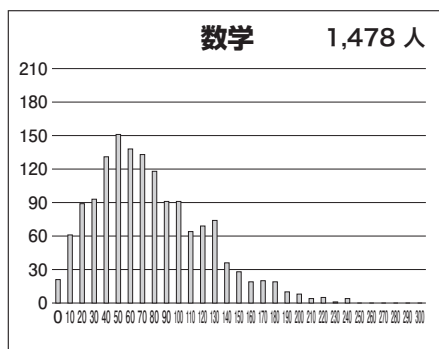
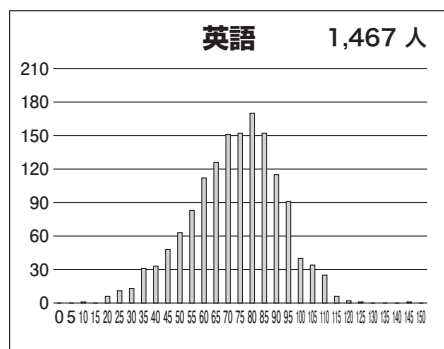
				A (80%以上)		B (65%以上)		C (50%以上)		D (35%以上)		E (20%以上)	
				偏差値	席次	偏差値	席次	偏差値	席次	偏差値	席次	偏差値	席次
理系	理		前	63.5	22	60.5	40	57.5	54	54.5	90	51.5	118
	工		前	62.5	20	59.5	43	56.5	70	53.5	125	50.5	188
	物質理工		前	61.5	10	58.5	15	55.5	24	52.5	29	49.5	45
	情報理工		前	66.0	21	63.0	33	60.0	52	57.0	73	54.0	108
	生命理工		前	61.5	9	58.5	14	55.5	23	52.5	32	49.5	39
	環境・社会		前	61.5	11	58.5	19	55.5	24	52.5	38	49.5	56

②科目別の基本情報

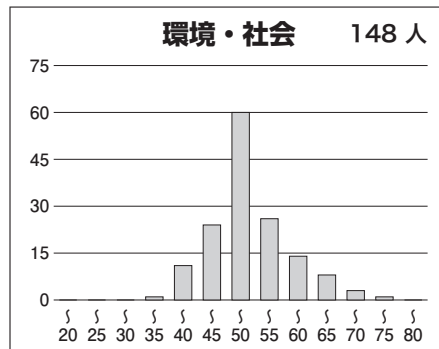
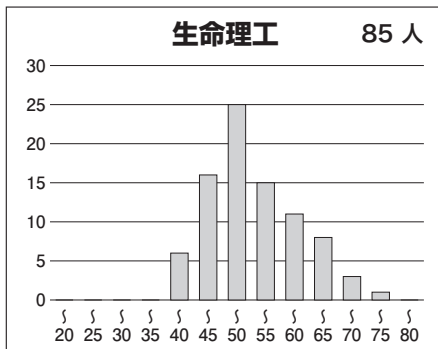
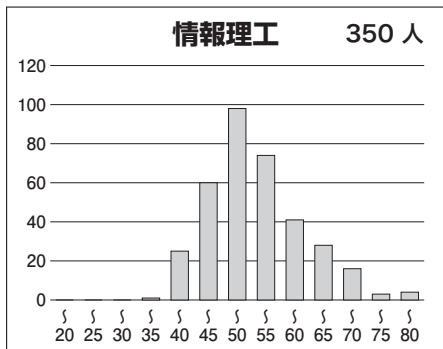
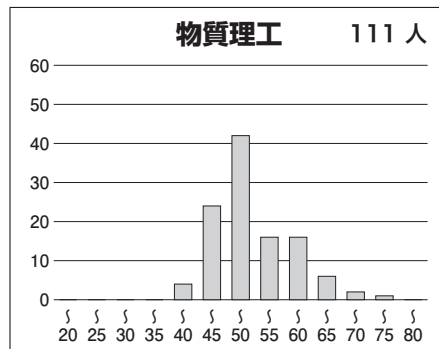
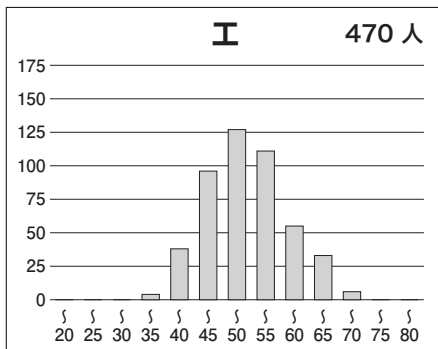
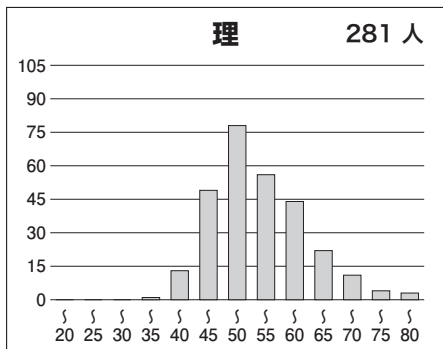
【理系】

科目名	満点	人数	最低点	最高点	平均点	標準偏差
英語	150	1,467	7	141	70.94	18.49
数学	300	1,478	0	240	72.98	45.07
物理	150	1,463	0	147	48.62	28.38
化学	150	1,459	0	123	38.05	19.29
英数	450	1,465	15	347	143.95	53.44
英数理1	600	1,458	18	472	197.52	72.04
英数理2	750	1,455	18	559	230.72	85.87

③科目別得点分布



④ 学科別偏差値分布



⑤ 参加高校(5名以上)

札幌南, 札幌開成, 盛岡第一, 仙台第二, 水戸第一, 江戸川学園取手, 高崎, 浦和, 川越, 春日部, 大宮, 越谷北, 所沢北, 栄東, 開智, 川越東, 千葉, 船橋, 東葛飾, 佐倉, 市川, 東邦大学付属東邦, 渋谷教育学園幕張, 昭和学院秀英, 東京工業大学附属科学技術, 筑波大学附属, 大泉, 国立, 国分寺, 新宿, 西, 八王子東, 町田, 武蔵, 小石川, 桜修館, 九段, 三鷹, 女子学院, 麻布, 芝, 広尾学園, 海城, 早稲田, 國學院, 渋谷教育学園渋谷, 開成, 攻玉社, 青稜, 世田谷学園, 東京都市大学等々力, 東京都市大学付属, 明治大学付属中野, 國學院大学久我山, 巣鴨, 豊島岡女子学園, 本郷, 帝京大学, 桐朋, 横浜翠嵐, 光陵, 希望ヶ丘, 川和, 多摩, 横須賀, 湘南, 小田原, 厚木, 平塚, 相模原, 横浜市立横浜サイエンスフロンティア, フェリス女学院, 聖光学院, 浅野, 桐蔭学園, 洗足学園, 栄光学園, 鎌倉学園, 逗子開成, 桐光学園, 公文国際学園高等部, 桐蔭学園, 新潟, 小松, 浜松北, 滝, 高田, 土佐, 昭和薬科大学附属, N など全国の高校の受験生が受験しています。