

# 2022年 東工大・第2回本番レベル模試・化学

## 解答・採点基準

全3問 120分 150点満点

### 第I問 (50点)

#### 【解答・採点基準】

1  
□ □ 4 または 4 □ □

2  
□ □ 4 または 4 □ □

3  
問i 5 . 8  
問ii 0 . 8 0

4  
問i 1 . 7 5  $\times 10^4$  Pa  
問ii 1 . 4 8  $\times 10^4$  Pa

5  
問i 4  
問ii 1 . 0 9 倍

1 10点  
1つ正答1つ誤答 4点

2 10点  
1つ正答1つ誤答 4点

3 10点  
問i 5点  
問ii 5点

4 10点  
問i 5点  
問ii 5点

5 10点  
問i 5点  
問ii 5点

第Ⅱ問 (50点)

【解答・採点基準】

6  
□1□3 または □3□1

7  
□4□7 または □7□4

8  
□3□6 または □6□3

9  
問i 0.□3□6  
問ii □1□.□2 g

10  
問i □2□.□8□ $\times 10^3$  Pa  
問ii □4□.□5□ $\times 10^2$

6 10点  
1つ正答1つ空欄 5点  
1つ正答1つ誤答 4点

7 10点  
1つ正答1つ空欄 5点  
1つ正答1つ誤答 4点

8 10点  
1つ正答1つ空欄 5点  
1つ正答1つ誤答 4点

9 10点  
問i 5点  
問ii 5点

10 10点  
問i 4点  
問ii 6点

第Ⅲ問 (50点)

【解答・採点基準】

11

または

12

または

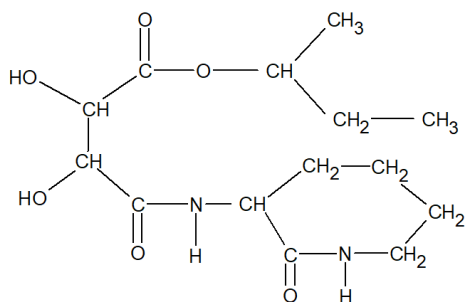
13

または

14

C  H  O

15



11 10点

1つ正答1つ空欄

5点

1つ正答1つ誤答

4点

12 10点

1つ正答1つ誤答

4点

13 10点

1つ正答1つ誤答

4点

14 10点(完答)

15 10点

構造式が記入例

に従っていない

場合…-1点