

第2回 11月 東京科学大本番レベル模試 基礎データ

※統一実施日の高3生・高卒生で集計しています。個人成績表の値とは異なります。

①合格ライン一覧

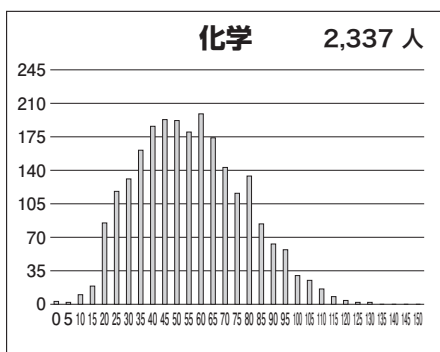
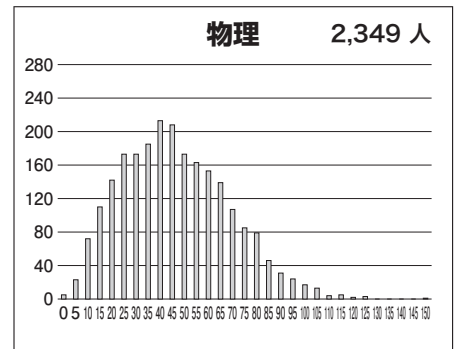
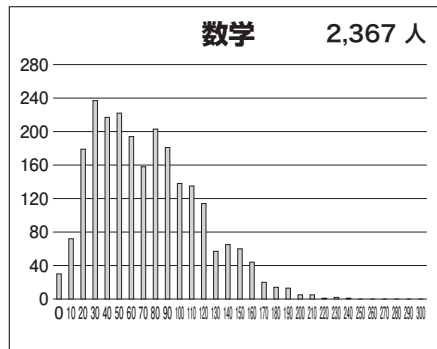
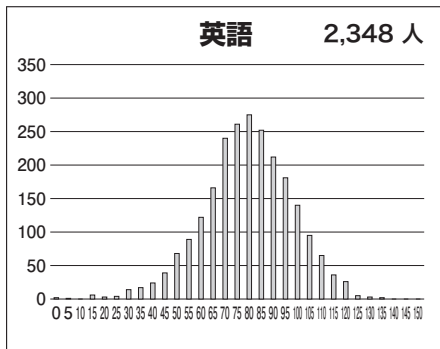
			A (80%以上)		B (65%以上)		C (50%以上)		D (35%以上)		E (20%以上)	
			偏差値	席次	偏差値	席次	偏差値	席次	偏差値	席次	偏差値	席次
理系	理	前	63.0	60	59.4	95	56.4	137	53.5	188	50.4	235
	工	前	62.0	61	58.4	130	55.4	204	52.5	284	49.5	375
	物質理工	前	60.4	35	56.9	59	53.9	73	51.0	97	48.0	117
	情報理工	前	68.4	29	65.0	57	62.0	82	58.4	116	55.9	167
	生命理工	前	59.9	8	56.4	18	53.5	27	50.5	48	47.5	64
	環境・社会	前	60.5	24	56.9	44	53.9	61	51.0	91	48.0	115

②科目別の基本情報

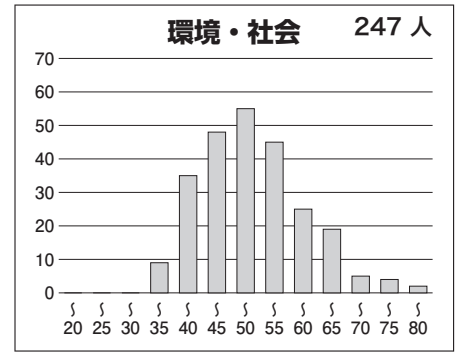
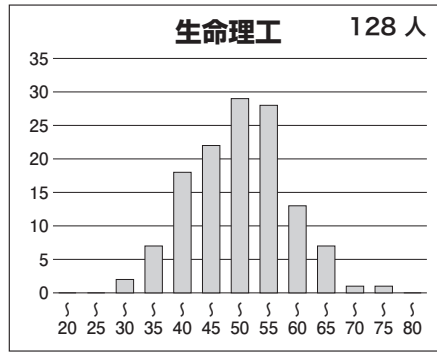
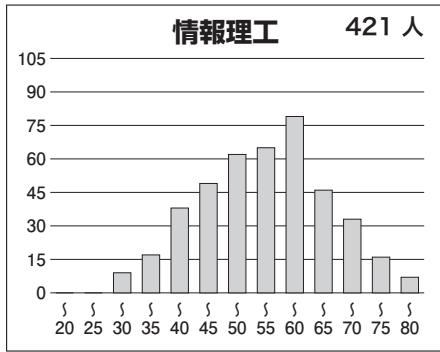
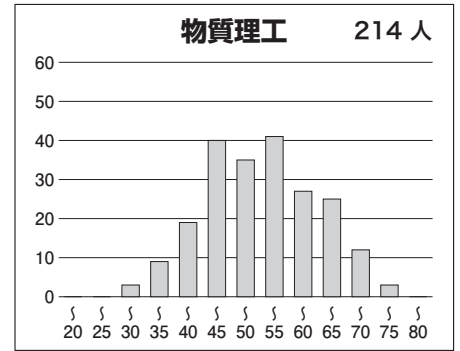
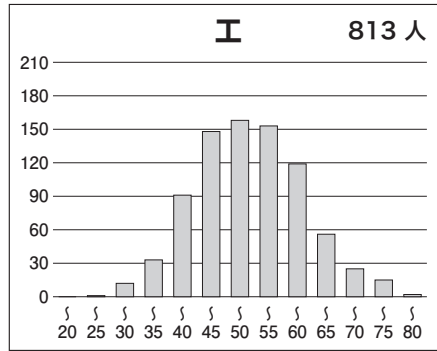
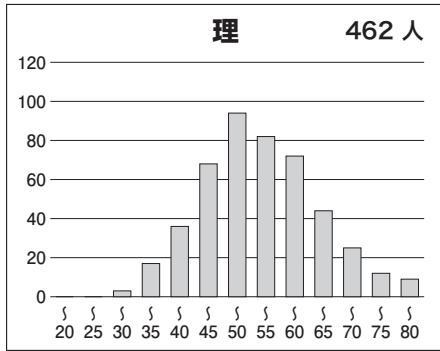
【理系】

科目名	満点	人数	最低点	最高点	平均点	標準偏差
英語	150	2,348	0	133	77.26	18.50
数学	300	2,367	0	240	70.38	42.65
物理	150	2,349	0	147	44.42	22.34
化学	150	2,337	0	129	53.53	22.20
英数	450	2,346	0	330	147.82	49.88
英数理1	600	2,342	28	441	205.32	64.63
英数理2	750	2,317	42	545	246.24	79.98

③科目別得点分布



④ 学科別偏差値分布



⑤ 参加高校(10名以上)

水戸第一, 浦和, 川越, 大宮, さいたま市立浦和, 栄東, 開智, 千葉, 千葉東, 船橋, 東葛飾, 市川, 東邦大学付属東邦, 芝浦工業大学柏, 渋谷教育学園幕張, 昭和学院秀英, 東京科学大学附属科学技術, 筑波大学附属, 東京学芸大学附属, 国立, 小山台, 駒場, 新宿, 立川, 戸山, 西, 日比谷, 小石川, 三鷹, 女子学院, 麻布, 芝, 広尾学園, 高輪, 三田国際学園, 早稲田, 攻玉社, 朋優学院, 駒場東邦, 世田谷学園, 東京農業大学第一, 芝浦工業大学附属, 巣鴨, 豊島岡女子学園, 本郷, 武蔵, 桐朋, 横浜翠嵐, 横浜緑ヶ丘, 川和, 柏陽, 多摩, 湘南, 厚木, 横浜市立南, 平塚, 相模原, 横浜市立横浜サイエンスフロンティア, 浅野, 桐蔭学園, サレジオ学院, 洗足学園, 鎌倉学園, 逗子開成, 桐光学園, 新潟, 東海 など全国の高校の受験生が受験しています。