

第1回 6月 高2東大本番レベル模試 基礎データ

※統一実施日の高2生・高1生・高0生で集計しています。個人成績表の値とは異なります。

①合格ライン一覧

		A (80%以上)		B (65%以上)		C (50%以上)		D (35%以上)		E (20%以上)	
		偏差値	席次	偏差値	席次	偏差値	席次	偏差値	席次	偏差値	席次
文科一類	前	61.5	14	57.5	22	53.5	33	49.5	54	46.5	64
文科二類	前	62.0	13	58.0	21	54.0	28	50.0	52	47.0	63
文科三類	前	61.0	14	57.0	22	53.5	33	49.5	54	46.5	64
理科一類	前	59.0	58	55.0	88	52.0	129	48.5	181	46.0	217
理科二類	前	58.5	60	54.5	90	51.0	139	48.0	188	45.5	224
理科三類	前	72.0	11	68.0	23	65.0	28	61.5	43	58.5	60

※偏差値・席次は、文理それぞれの集団の中で集計された数値です。

②科目別の基本情報

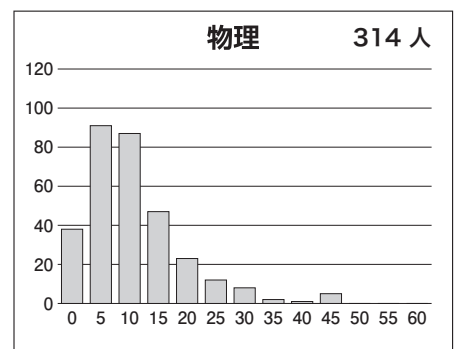
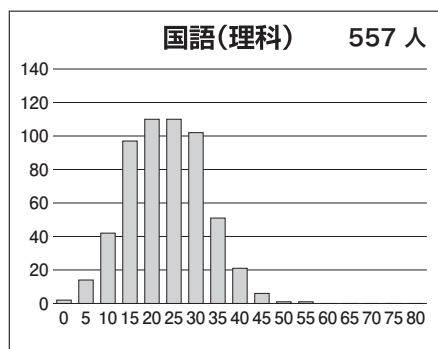
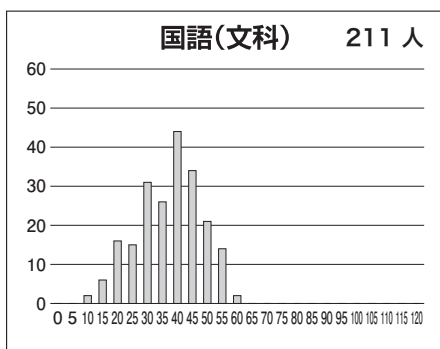
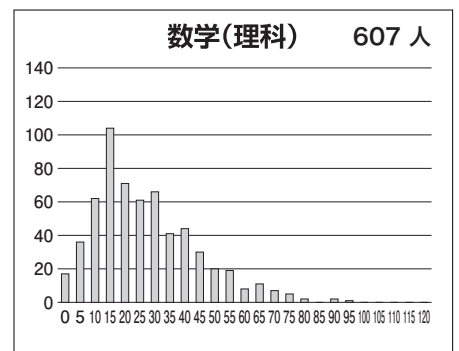
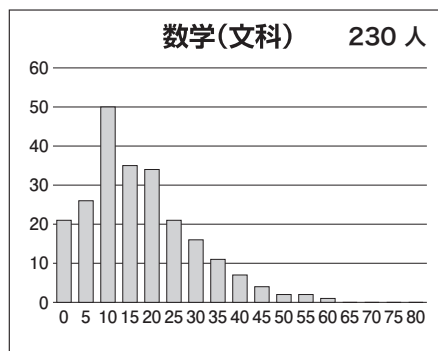
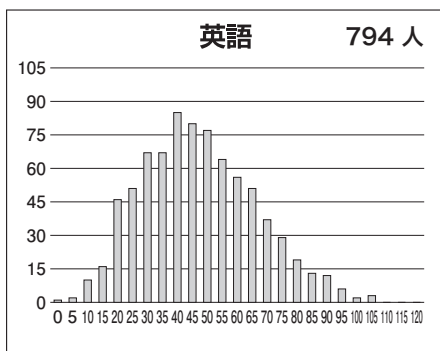
【文科】

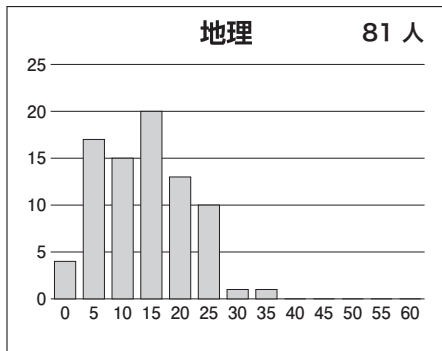
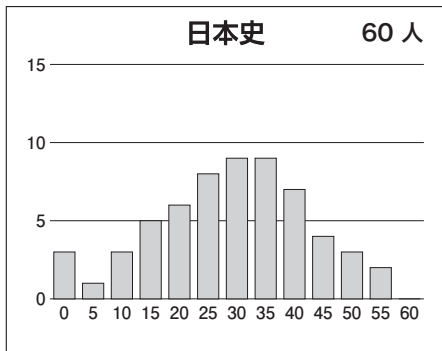
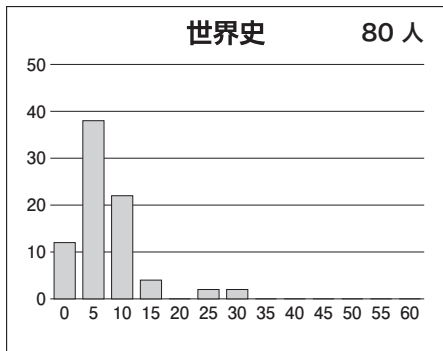
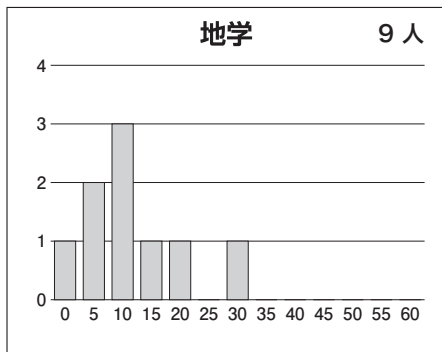
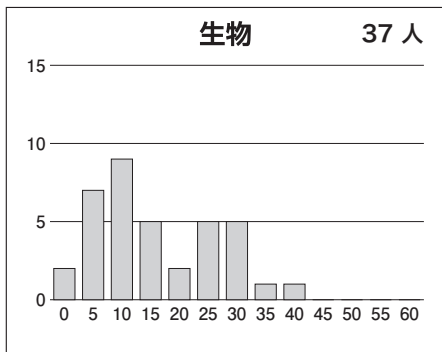
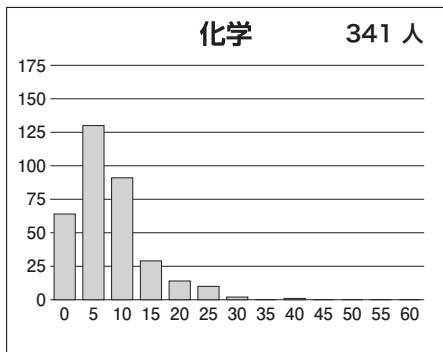
科目名	満点	人数	最低点	最高点	平均点	標準偏差
英語	120	219	8	104	46.42	18.39
国語(文科)	120	211	9	60	35.36	10.91
数学(文科)	80	230	0	56	15.30	11.96
世界史	60	80	0	27	5.45	5.68
日本史	60	60	0	54	26.93	13.17
地理	60	81	0	31	11.54	7.32
地歴2科目	120	110	0	77	27.03	17.08
英数国(文科)	320	199	31	191	97.08	30.72
文科合計	440	105	38	234	124.30	37.85

【理科】

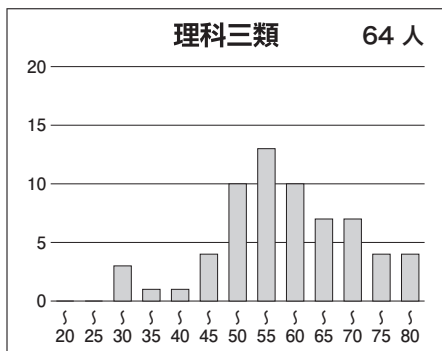
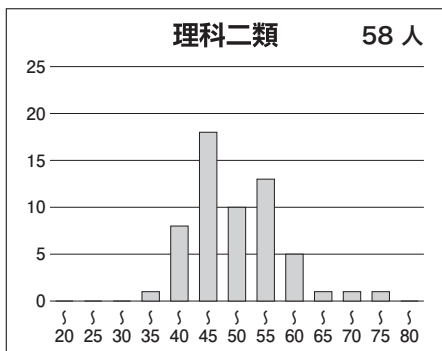
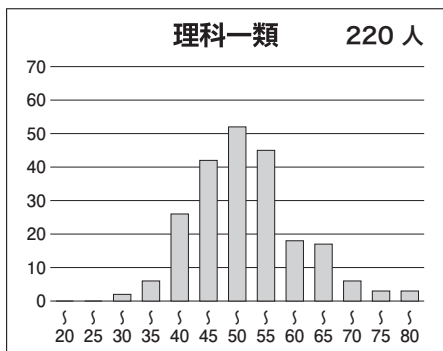
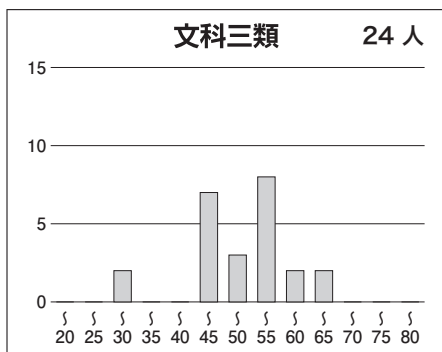
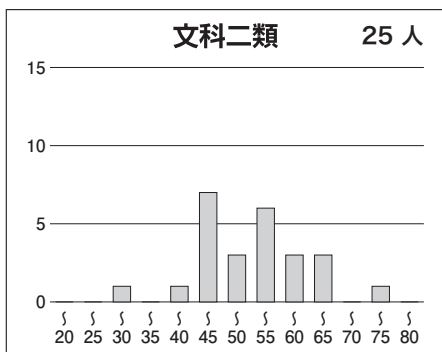
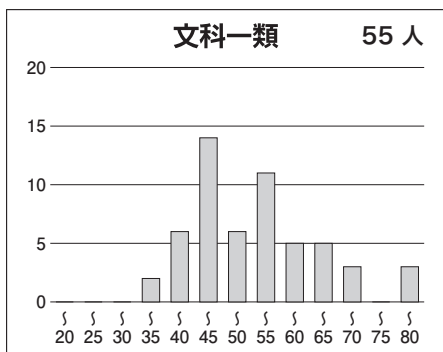
科目名	満点	人数	最低点	最高点	平均点	標準偏差
英語	120	575	0	104	44.78	19.52
国語(理科)	80	557	0	55	21.23	8.67
数学(理科)	120	607	0	95	25.02	17.01
物理	60	314	0	44	8.90	8.30
化学	60	341	0	40	5.78	5.92
生物	60	37	0	39	14.22	10.31
地学	60	9	0	27	10.11	8.06
理科2科目	120	350	0	70	15.36	12.31
英数国(理科)	320	532	11	225	91.86	35.79
理科合計	440	344	12	292	110.69	45.61

③科目別得点分布





④科類別偏差値分布



⑤参加高校(3名以上)

札幌南, 青森, 弘前, 仙台第二, 仙台二華, 安積, 並木, 宇都宮, 浦和, 大宮, さいたま市立浦和, 栄東, 千葉, 船橋, 東葛飾, 市川, 東邦大学付属東邦, 渋谷教育学園幕張, 昭和学院秀英, 筑波大学附属, お茶の水女子大学附属, 筑波大学附属駒場, 東京学芸大学附属, 戸山, 日比谷, 小石川, 女子学院, 麻布, 芝, 広尾学園, 海城, 早稲田, 渋谷教育学園渋谷, 学習院高等科, 桜蔭, 開成, 安田学園, 攻玉社, 駒場東邦, 東京農業大学第一, 豊島岡女子学園, 本郷, 武蔵, 横浜翠嵐, 相模原, 横浜市立横浜サイエンスフロンティア, 聖光学院, 浅野, 洗足学園, 栄光学園, 新潟, 金沢大学附属, 金沢泉丘, 藤島, 甲陵, 岡崎, 東海, 名古屋, 滝, 四日市, 洛南, 北野, 神戸, 長田, 加古川東, 灘, 神戸女学院高等学部, 白陵, 西大和学園, 智辯学園和歌山, 岡山大安寺, 岡山白陵, 広島大学附属, 広島大学附属福山, 広島学院, 山口, 下関西, 徳島市立, 高松, 松山東, 愛光, 福岡, 筑紫丘, 修猷館, 久留米大学附設, 熊本, 宮崎西, 昭和薬科大学附属 など全国の高校の受験生が受験しています。