

# 第2回 8月 高2東大本番レベル模試 基礎データ

※統一実施日の高2生・高1生・高0生で集計しています。個人成績表の値とは異なります。

## ①合格ライン一覧

		A (80%以上)		B (65%以上)		C (50%以上)		D (35%以上)		E (20%以上)	
		偏差値	席次	偏差値	席次	偏差値	席次	偏差値	席次	偏差値	席次
文科一類	前	61.5	24	57.5	41	53.5	64	49.5	95	46.5	114
文科二類	前	62.0	22	58.0	38	54.0	61	50.0	88	47.0	111
文科三類	前	61.0	25	57.0	44	53.5	64	49.5	95	46.5	114
理科一類	前	59.0	87	55.0	144	52.0	195	48.5	279	46.0	335
理科二類	前	58.5	96	54.5	149	51.0	216	48.0	290	45.5	343
理科三類	前	69.0	24	65.0	44	62.0	63	58.5	96	55.5	133

※偏差値・席次は、文理それぞれの集団の中で集計された数値です。

## ②科目別の基本情報

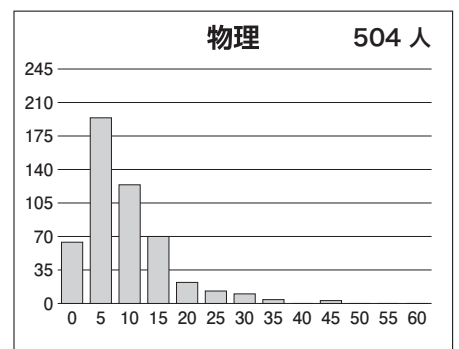
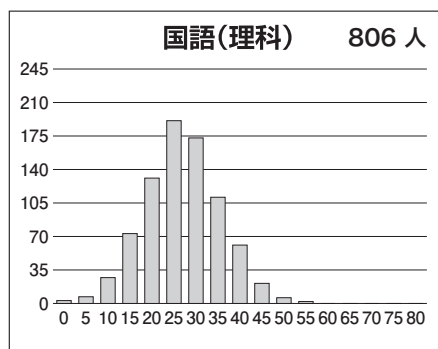
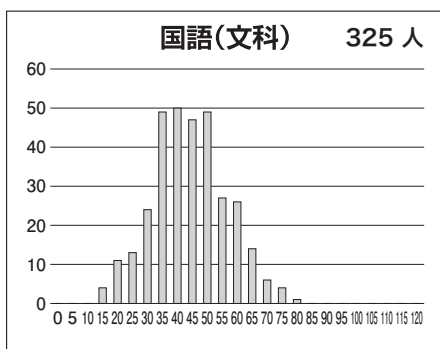
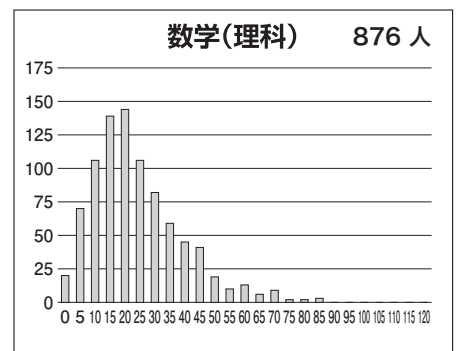
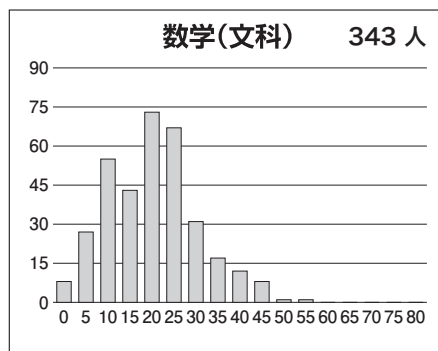
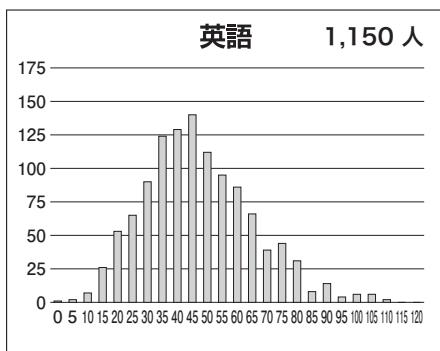
### 【文科】

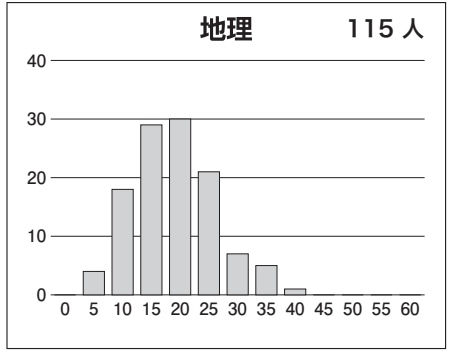
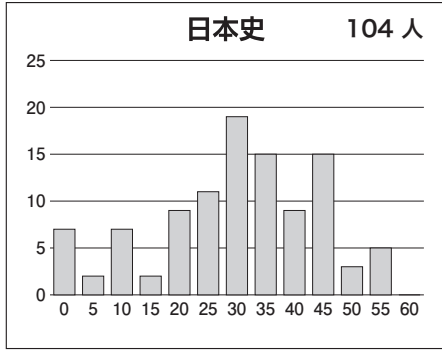
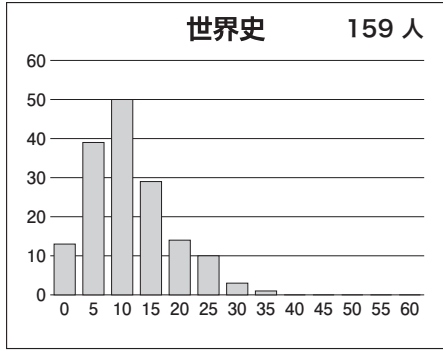
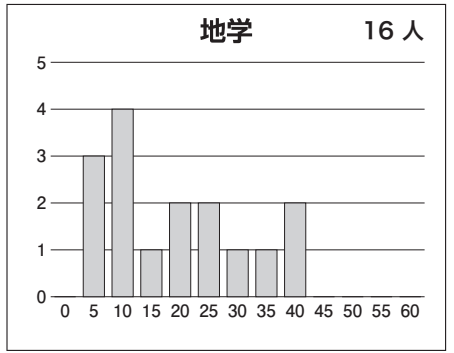
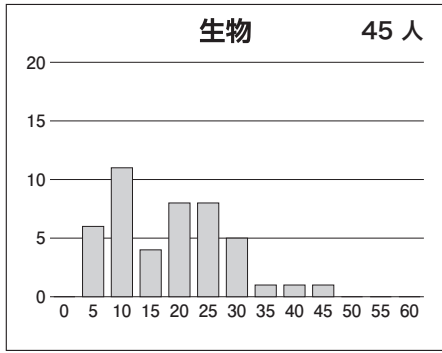
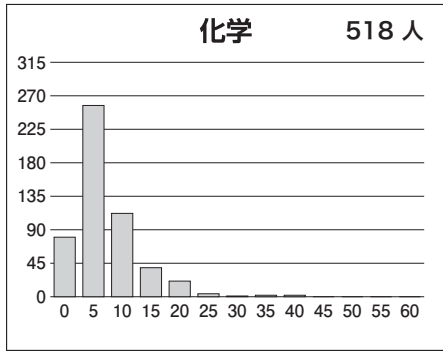
科目名	満点	人数	最低点	最高点	平均点	標準偏差
英語	120	332	5	105	45.26	17.67
国語(文科)	120	325	11	78	42.19	12.36
数学(文科)	80	343	0	52	18.35	10.15
世界史	60	159	0	34	9.19	6.94
日本史	60	104	0	55	28.27	13.91
地理	60	115	2	36	17.08	7.07
地歴2科目	120	188	0	78	33.44	16.08
英数国(文科)	320	315	37	201	106.15	30.26
文科合計	440	186	37	243	143.55	40.53

### 【理科】

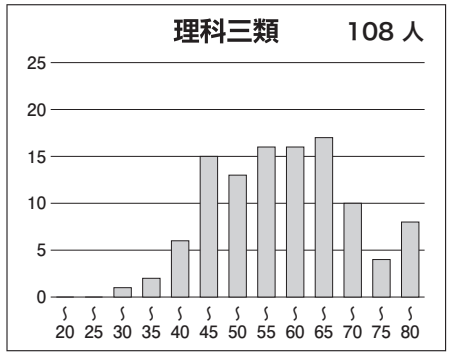
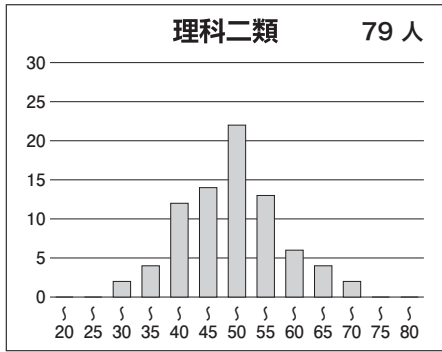
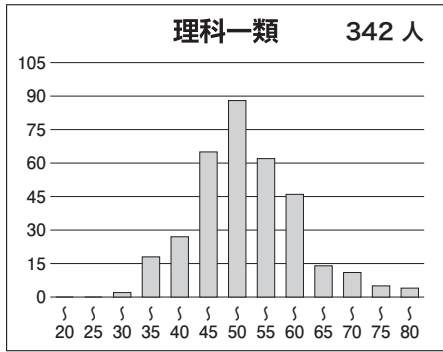
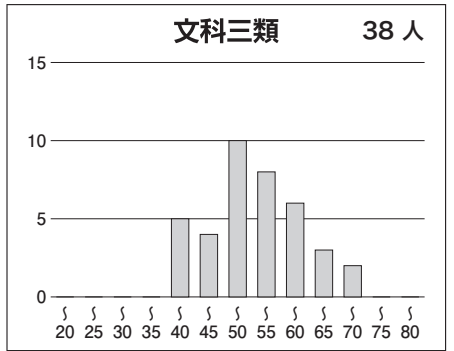
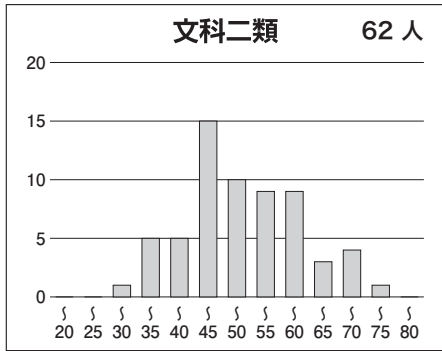
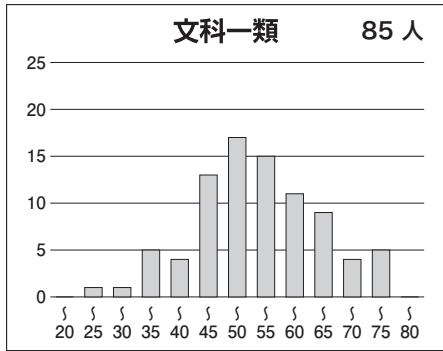
科目名	満点	人数	最低点	最高点	平均点	標準偏差
英語	120	818	0	108	45.17	18.43
国語(理科)	80	806	0	54	24.94	8.65
数学(理科)	120	876	0	83	22.17	15.10
物理	60	504	0	44	7.19	7.21
化学	60	518	0	38	5.12	5.50
生物	60	45	1	42	16.44	9.66
地学	60	16	3	39	17.50	11.41
理科2科目	120	540	0	54	13.44	10.92
英数国(理科)	320	782	8	199	92.75	32.23
理科合計	440	531	18	246	108.23	41.54

## ③科目別得点分布





④科別偏差値分布



⑤参加高校(5名以上)

札幌南, 仙台第二, 秋田, 安積, 土浦第一, 宇都宮, 浦和, 栄東, 千葉, 市川, 渋谷教育学園幕張, 昭和学院秀英, 筑波大学附属, 筑波大学附属駒場, 東京学芸大学附属, 国立, 西, 日比谷, 暁星, 女子学院, 麻布, 芝, 広尾学園, 早稲田, 渋谷教育学園渋谷, 桜蔭, 開成, 攻玉社, 駒場東邦, 豊島岡女子学園, 本郷, 武蔵, 桐朋, 横浜翠嵐, 平塚, 横浜市立横浜サイエンスフロンティア, 聖光学院, 浅野, 栄光学園, 鎌倉学園, 新潟, 金沢大学附属, 金沢泉丘, 武生, 岐阜, 静岡, 岡崎, 東海, 四日市, 高田, 灘, 神戸女学院高等学部, 白陵, 東大寺学園, 西大和学園, 智辯学園和歌山, 岡山大安寺, 広島大学附属, 広島大学附属福山, 広島学院, 山口, 高松, 松山東, 愛光, 筑紫丘, 久留米大学附設, 青雲, 宮崎西, 開邦, 昭和薬科大学附属 など全国の高校の受験生が受験しています。