

第1回 6月 高2東大本番レベル模試 基礎データ

※統一実施日の高2生・高1生・高0生で集計しています。個人成績表の値とは異なります。

①合格ライン一覧

		A (80%以上)		B (65%以上)		C (50%以上)		D (35%以上)		E (20%以上)	
		偏差値	席次	偏差値	席次	偏差値	席次	偏差値	席次	偏差値	席次
文科一類	前	59.5	19	55.0	35	51.0	46	47.0	57	44.0	68
文科二類	前	60.0	18	55.5	34	51.5	45	47.5	57	44.5	68
文科三類	前	59.0	20	54.5	36	51.0	46	47.0	57	44.0	68
理科一類	前	56.5	77	52.5	116	49.5	152	46.0	205	43.5	248
理科二類	前	56.0	82	52.0	119	48.5	167	45.5	209	43.0	254
理科三類	前	66.5	28	62.5	44	59.5	58	56.0	82	53.0	108

※偏差値・席次は、文理それぞれの集団の中で集計された数値です。

②科目別の基本情報

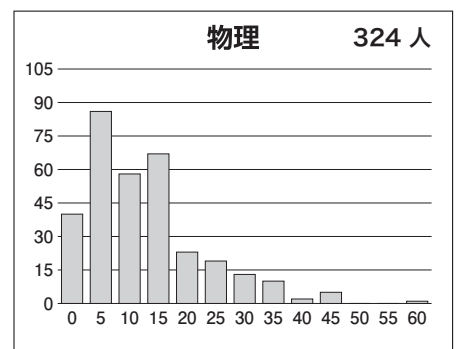
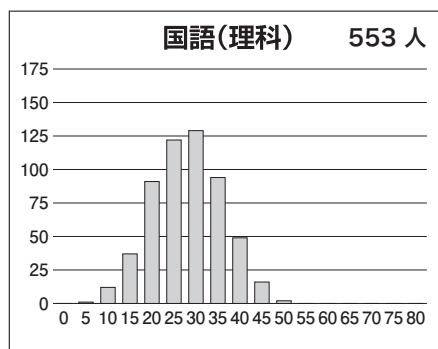
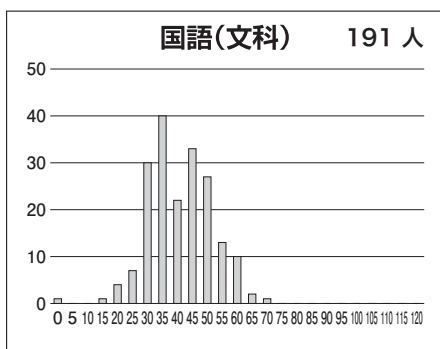
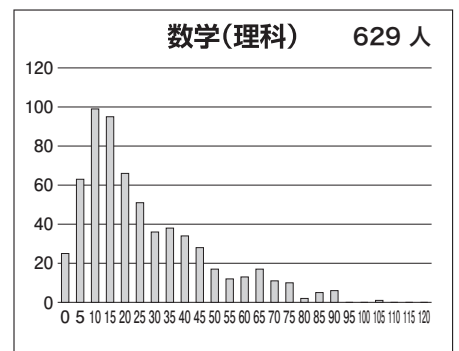
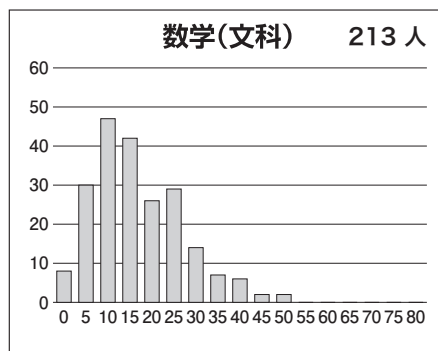
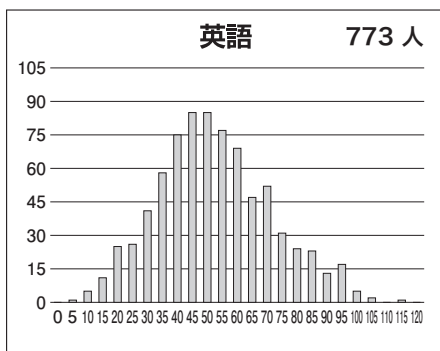
【文科】

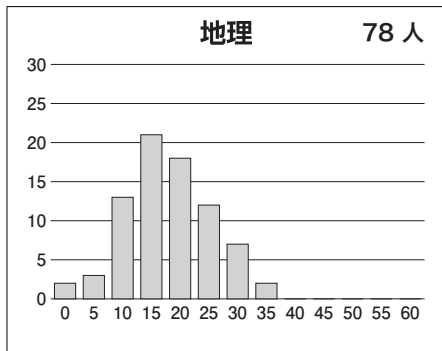
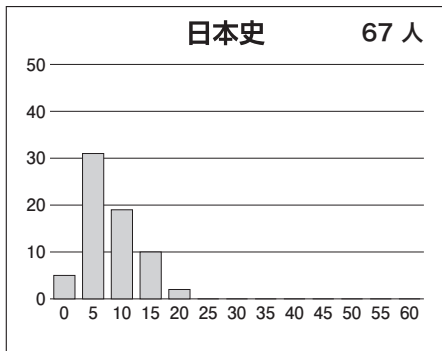
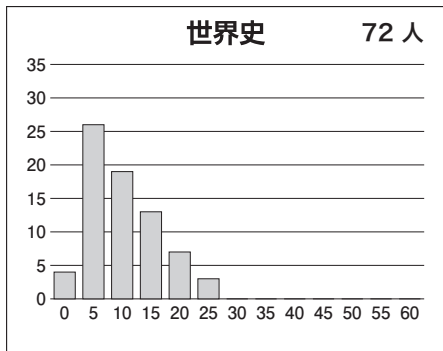
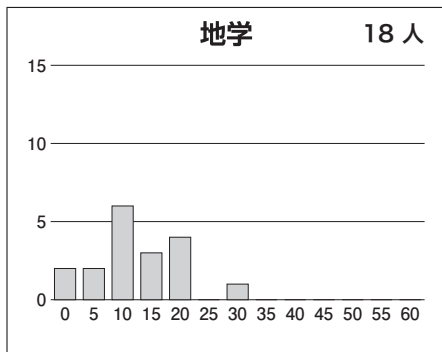
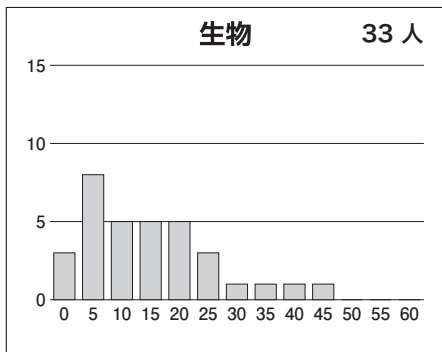
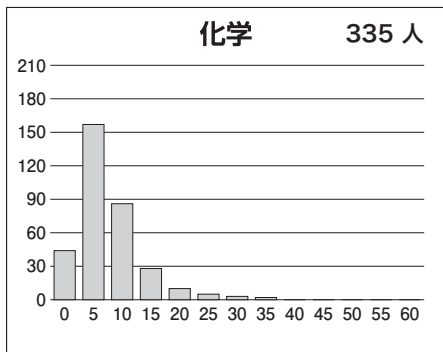
科目名	満点	人数	最低点	最高点	平均点	標準偏差
英語	120	198	8	95	48.62	16.07
国語(文科)	120	191	0	69	38.87	10.46
数学(文科)	80	213	0	50	15.01	10.30
世界史	60	72	0	25	8.26	6.05
日本史	60	67	0	20	6.19	4.65
地理	60	78	0	33	16.01	7.08
地歴2科目	120	108	0	54	20.92	11.03
英数国(文科)	320	175	35	163	102.78	25.57
文科合計	440	104	65	217	124.38	32.64

【理科】

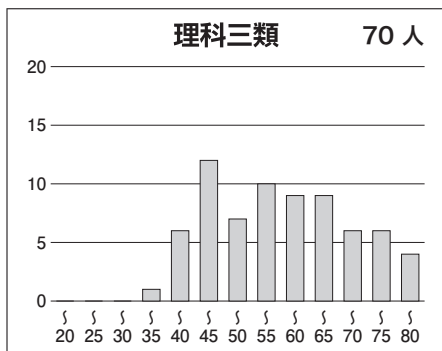
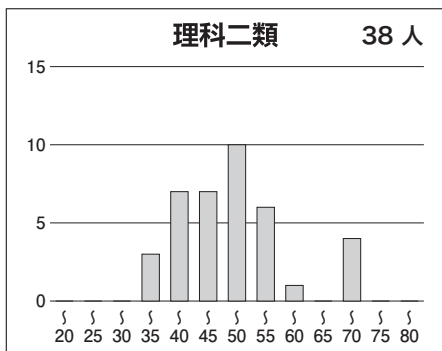
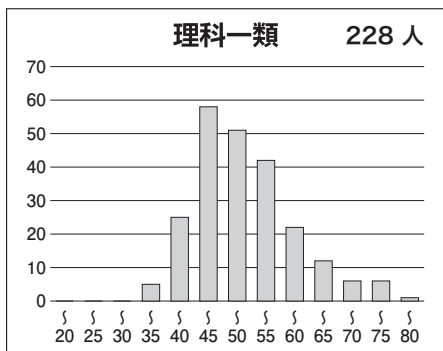
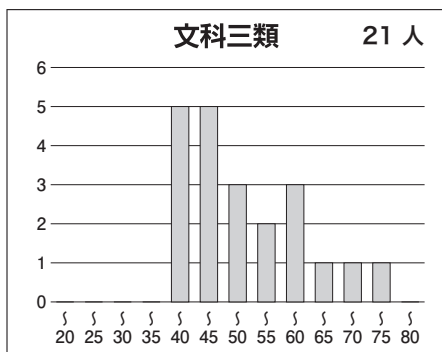
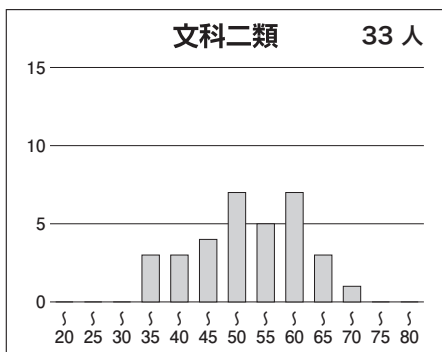
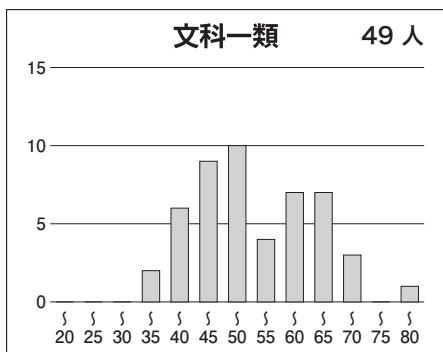
科目名	満点	人数	最低点	最高点	平均点	標準偏差
英語	120	575	5	111	51.22	19.92
国語(理科)	80	553	5	49	26.07	7.86
数学(理科)	120	629	0	101	24.36	20.39
物理	60	324	0	57	10.65	10.10
化学	60	335	0	33	5.70	5.58
生物	60	33	0	44	12.88	11.36
地学	60	18	0	27	10.44	7.69
理科2科目	120	353	0	76	16.84	13.39
英数国(理科)	320	521	19	237	103.06	39.32
理科合計	440	341	23	292	123.18	50.87

③科目別得点分布





④科別偏差値分布



⑤参加高校(3名以上)

札幌南, 旭川東, 青森, 仙台第二, 仙台二華, 秋田, 安積, 江戸川学園取手, 宇都宮, 太田, 中央, 浦和, 浦和明の星女子, 栄東, 千葉, 東葛飾, 市川, 渋谷教育学園幕張, 昭和学院秀英, 筑波大学附属, 筑波大学附属駒場, 東京学芸大学附属, 日比谷, 小石川, 麻布, 芝, 広尾学園, 海城, 早稲田, 渋谷教育学園渋谷, 桜蔭, 開成, 駒場東邦, 世田谷学園, 東京農業大学第一, 豊島岡女子学園, 武蔵, 横浜翠嵐, 相模原, 横浜市立横浜サイエンスフロンティア, フェリス女学院, 聖光学院, 浅野, 栄光学園, 湘南白百合学園, 逗子開成, 片山学園, 金沢大学附属, 小松, 金沢泉丘, 藤島, 岐阜, 旭丘, 岡崎, 東海, 滝, 彦根東, 守山, 洛南, 大阪教育大学附属池田, 長田, 灘, 甲陽学院, 西大和学園, 岡山朝日, 広島大学附属福山, 広島学院, 慶進, 愛光, 筑紫丘, 明善, 福岡大学附属大濠, 久留米大学附設, 佐賀西, 唐津東, 弘学館, 熊本, 玉名, 宮崎西, 鶴丸, ラ・サール, 昭和薬科大学附属 など全国の高校の受験生が受験しています。