

第2回 8月 高2東大本番レベル模試 基礎データ

※統一実施日の高2生・高1生・高0生で集計しています。個人成績表の値とは異なります。

①合格ライン一覧

		A (80%以上)		B (65%以上)		C (50%以上)		D (35%以上)		E (20%以上)	
		偏差値	席次	偏差値	席次	偏差値	席次	偏差値	席次	偏差値	席次
文科一類	前	59.5	33	55.0	59	51.0	90	47.0	129	44.0	155
文科二類	前	60.0	29	55.5	58	51.5	89	47.5	125	44.5	148
文科三類	前	59.0	34	54.5	64	51.0	90	47.0	129	44.0	155
理科一類	前	56.5	129	52.5	203	49.5	287	46.0	381	43.5	441
理科二類	前	56.0	139	52.0	218	48.5	314	45.5	388	43.0	450
理科三類	前	66.5	39	62.5	59	59.5	89	56.0	139	53.0	193

※偏差値・席次は、文理それぞれの集団の中で集計された数値です。

②科目別の基本情報

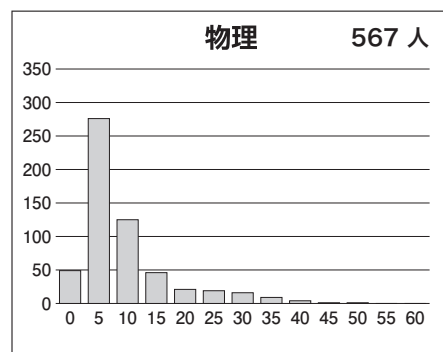
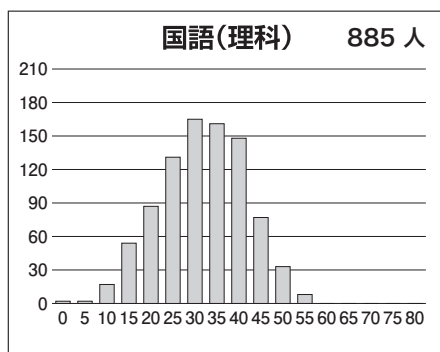
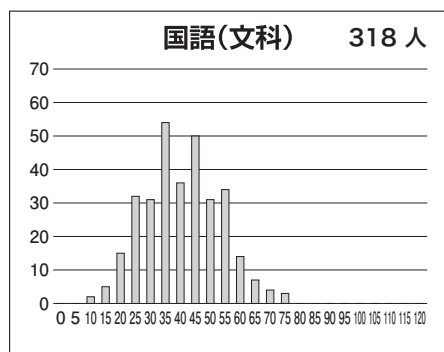
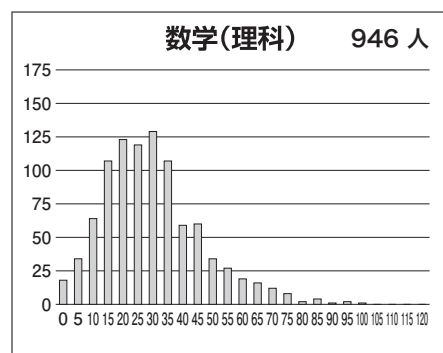
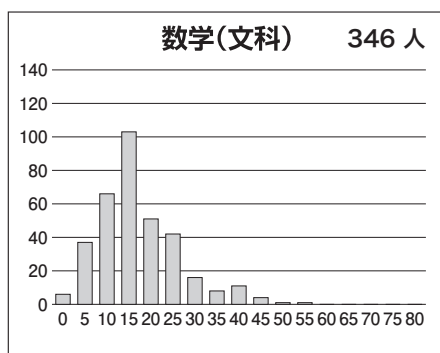
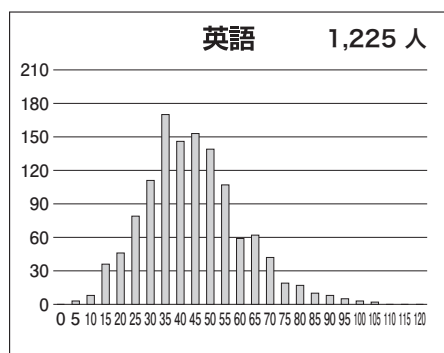
【文科】

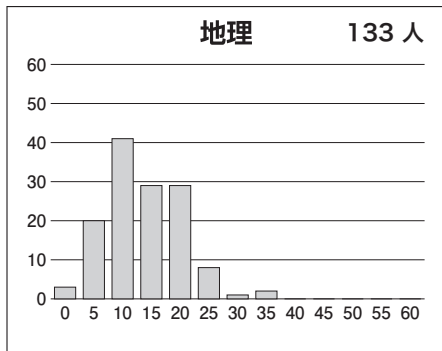
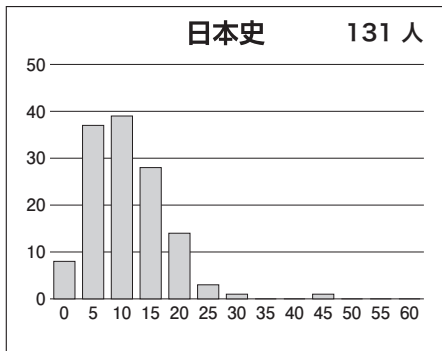
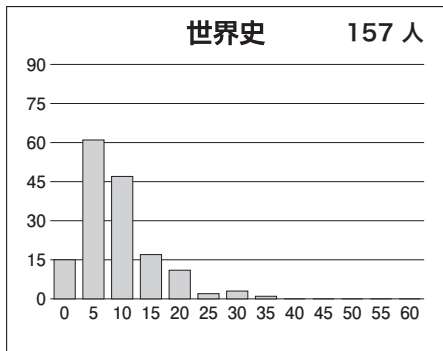
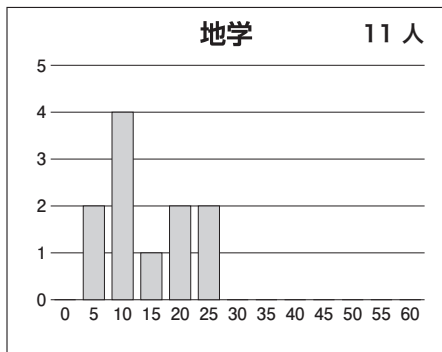
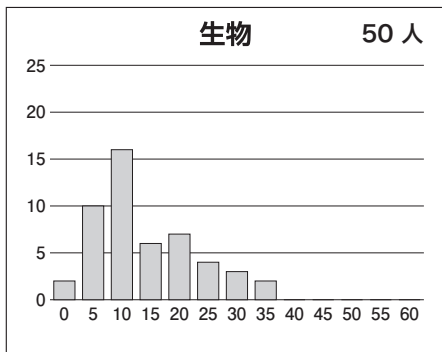
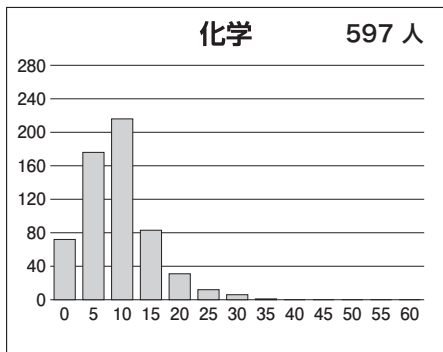
科目名	満点	人数	最低点	最高点	平均点	標準偏差
英語	120	327	3	100	40.91	15.79
国語(文科)	120	318	7	73	38.55	12.74
数学(文科)	80	346	0	54	15.31	9.23
世界史	60	157	0	31	7.09	6.17
日本史	60	131	0	45	8.98	6.60
地理	60	133	0	31	11.58	6.33
地歴2科目	120	210	0	76	18.15	11.12
英数国(文科)	320	310	24	194	94.79	26.86
文科合計	440	208	30	236	114.67	31.73

【理科】

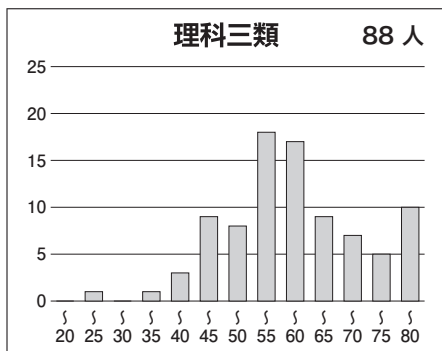
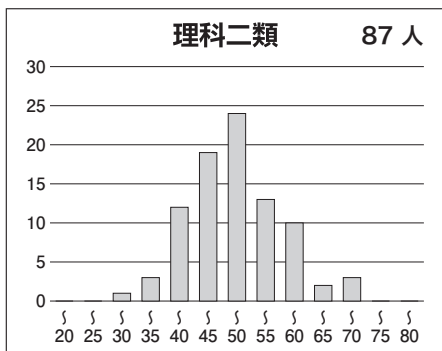
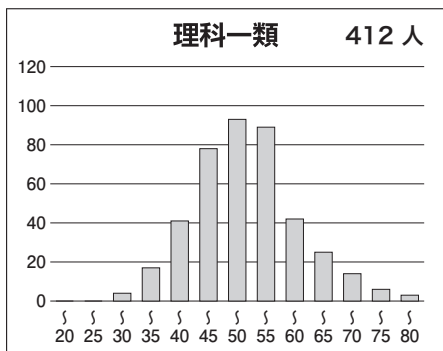
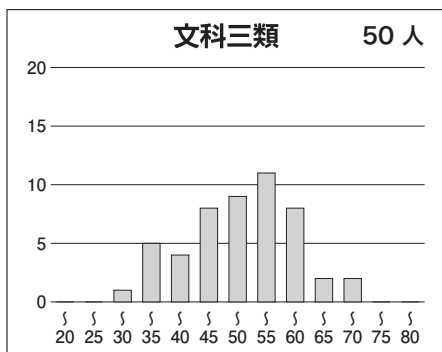
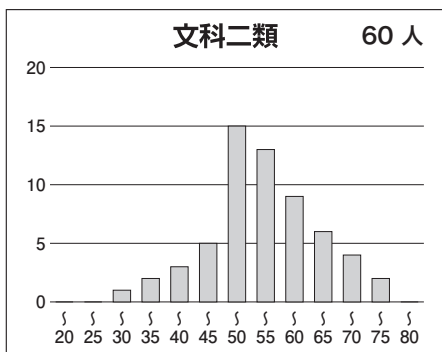
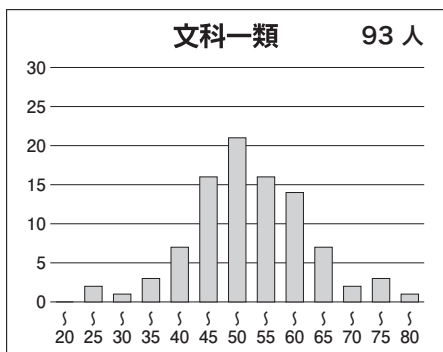
科目名	満点	人数	最低点	最高点	平均点	標準偏差
英語	120	898	4	104	42.70	16.57
国語(理科)	80	885	0	54	29.71	9.77
数学(理科)	120	946	0	99	27.88	16.54
物理	60	567	0	50	7.34	8.04
化学	60	597	0	32	7.20	5.61
生物	60	50	0	35	11.80	8.59
地学	60	11	4	22	12.45	6.42
理科2科目	120	609	0	69	14.99	10.88
英数国(理科)	320	853	9	209	100.72	32.98
理科合計	440	596	12	262	118.02	40.86

③科目別得点分布





④科類別偏差値分布



⑤参加高校(5名以上)

札幌南, 青森, 仙台第二, 仙台二華, 土浦第一, 江戸川学園取手, 太田, 中央, 浦和, 浦和明の星女子, 栄東, 昌平, 千葉, 市川, 渋谷教育学園幕張, 昭和学院秀英, 筑波大学附属, 筑波大学附属駒場, 東京学芸大学附属, 国立, 日比谷, 小石川, 女子学院, 雙葉, 開智日本橋学園, 麻布, 芝, 広尾学園, 早稲田, 渋谷教育学園渋谷, 桜蔭, 開成, 攻玉社, 駒場東邦, 東京農業大学第一, 國學院大學久我山, 豊島岡女子学園, 本郷, 武蔵, 桐朋, 横浜翠嵐, 相模原, 聖光学院, 洗足学園, 栄光学園, 湘南白百合学園, 新潟, 富山中部, 金沢大学附属, 金沢泉丘, 岐阜, 静岡, 旭丘, 岡崎, 東海, 海陽, 四日市, 洛南, 灘, 甲陽学院, 白陵, 東大寺学園, 西大和学園, 岡山朝日, 広島大学附属, 広島大学附属福山, 広島市立基町, 広島学院, 松山東, 愛光, 福岡大学附属大濠, 久留米大学附設, 青雲, 熊本, 玉名, 宮崎西 など全国の高校の受験生が受験しています。