

第3回 10月 高2東大本番レベル模試 基礎データ

※統一実施日の高2生・高1生・高0生で集計しています。個人成績表の値とは異なります。

①合格ライン一覧

		A (80%以上)		B (65%以上)		C (50%以上)		D (35%以上)		E (20%以上)	
		偏差値	席次	偏差値	席次	偏差値	席次	偏差値	席次	偏差値	席次
文科一類	前	59.5	31	55.0	57	51.0	90	47.0	120	44.0	138
文科二類	前	60.0	27	55.5	54	51.5	88	47.5	117	44.5	134
文科三類	前	59.0	35	54.5	58	51.0	90	47.0	120	44.0	138
理科一類	前	56.5	121	52.5	183	49.5	246	46.0	333	43.5	382
理科二類	前	56.0	126	52.0	191	48.5	268	45.5	342	43.0	389
理科三類	前	66.5	32	62.5	61	59.5	90	56.0	126	53.0	175

※偏差値・席次は、文理それぞれの集団の中で集計された数値です。

②科目別の基本情報

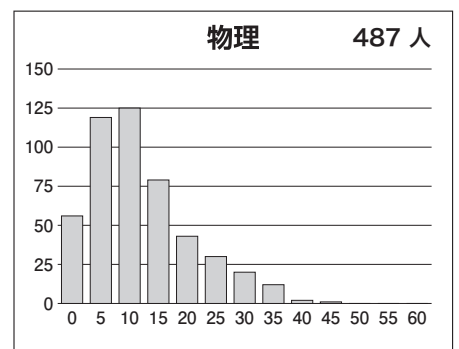
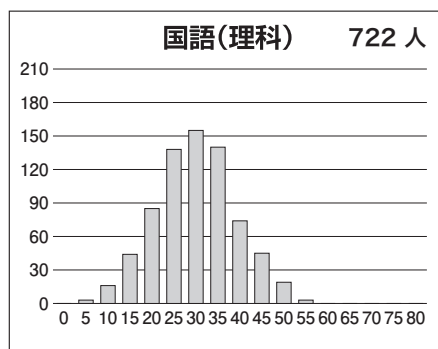
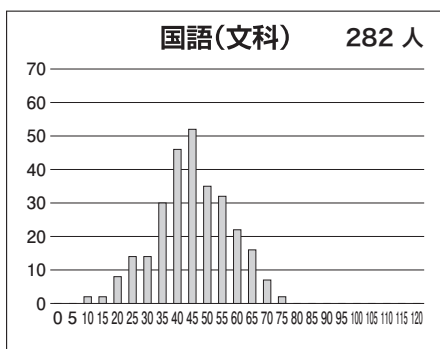
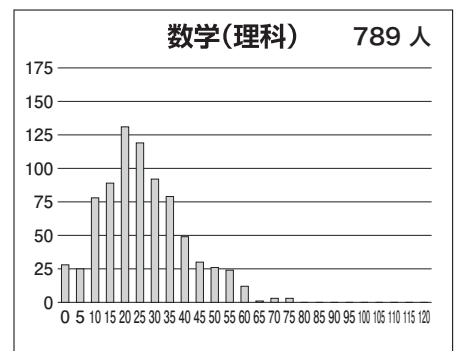
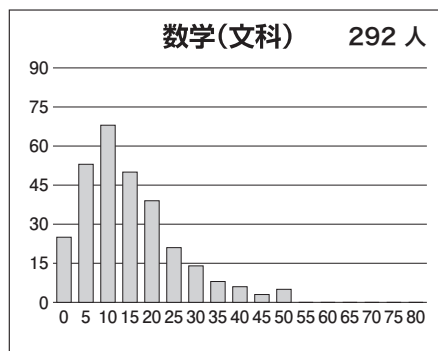
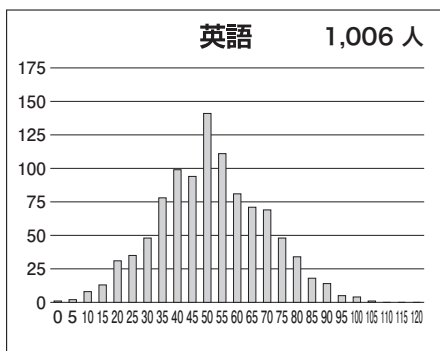
【文科】

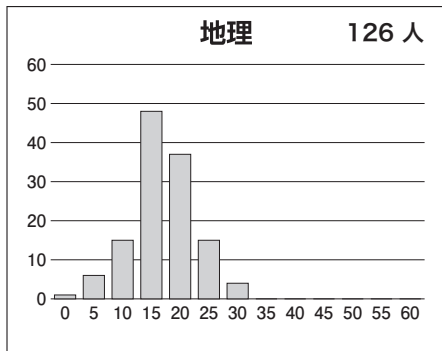
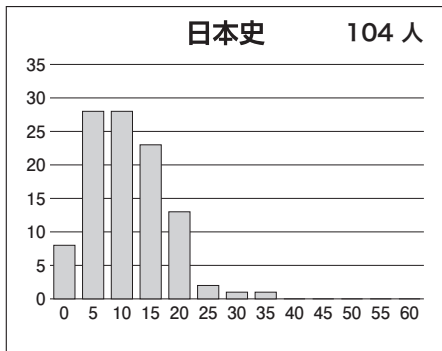
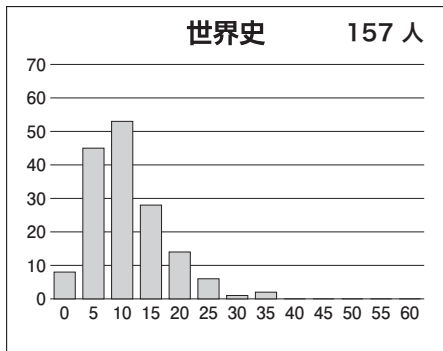
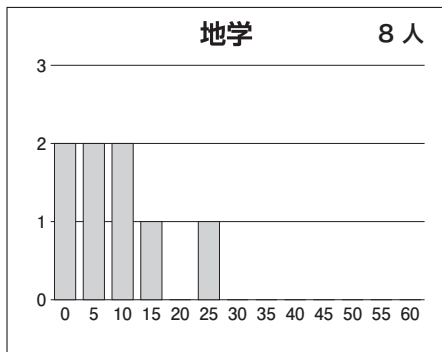
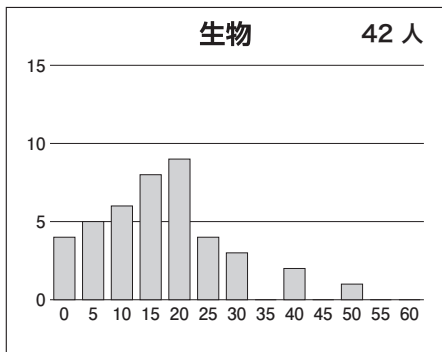
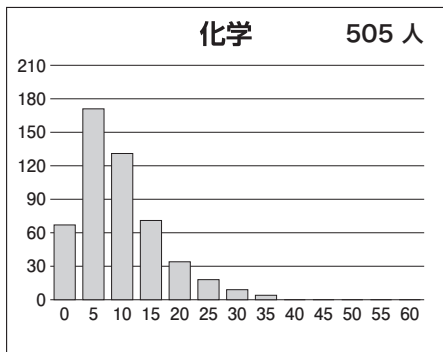
科目名	満点	人数	最低点	最高点	平均点	標準偏差
英語	120	284	0	98	49.11	16.78
国語(文科)	120	282	6	75	43.14	12.45
数学(文科)	80	292	0	48	13.03	10.54
世界史	60	157	0	35	8.78	6.42
日本史	60	104	0	31	9.02	6.33
地理	60	126	0	28	14.98	5.71
地歴2科目	120	193	0	66	21.73	10.63
英数国(文科)	320	268	24	189	105.14	28.15
文科合計	440	189	28	220	128.54	32.49

【理科】

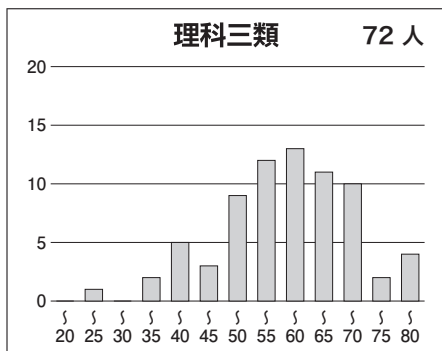
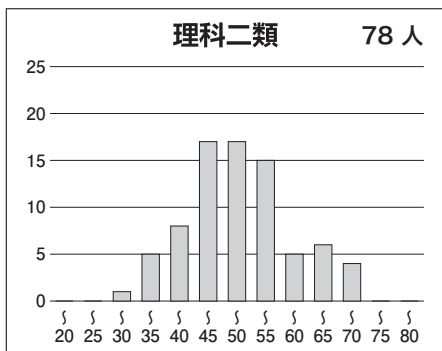
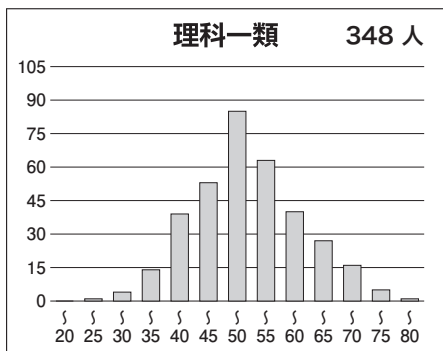
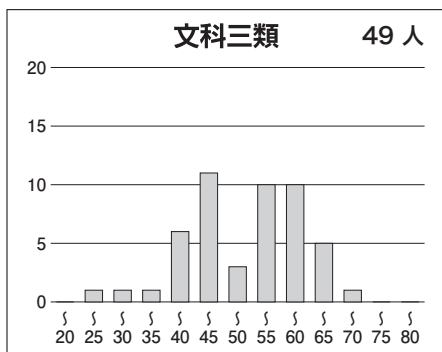
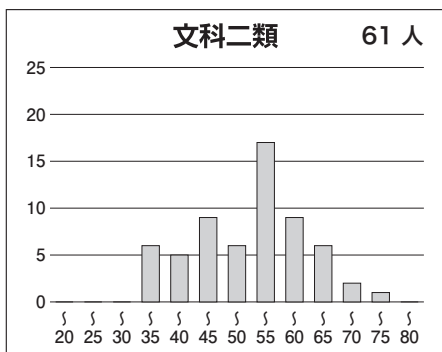
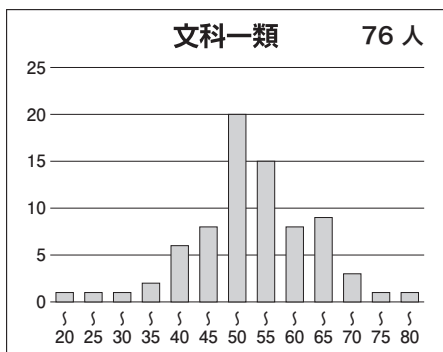
科目名	満点	人数	最低点	最高点	平均点	標準偏差
英語	120	722	3	102	49.49	17.91
国語(理科)	80	722	1	53	27.89	9.12
数学(理科)	120	789	0	75	23.93	14.07
物理	60	487	0	45	9.98	8.57
化学	60	505	0	34	7.53	6.87
生物	60	42	0	47	14.81	11.08
地学	60	8	0	21	6.63	6.65
理科2科目	120	518	0	79	17.85	12.99
英数国(理科)	320	697	17	198	102.39	32.17
理科合計	440	512	17	260	123.47	41.45

③科目別得点分布





④科類別偏差値分布



⑤参加高校(5名以上)

札幌南, 函館中部, 一関第一, 仙台第二, 仙台二華, 水戸第一, 宇都宮, 太田, 浦和, 浦和明の星女子, 千葉, 渋谷教育学園幕張, 昭和学院秀英, 筑波大学附属, 筑波大学附属駒場, 東京学芸大学附属, 国立, 日比谷, 小石川, 女子学院, 雙葉, 開智日本橋学園, 麻布, 芝, 広尾学園, 早稲田, 渋谷教育学園渋谷, 桜蔭, 開成, 攻玉社, 桐朋, 横浜翠嵐, 相模原, 栄光学園, 新潟, 片山学園, 金沢大学附属, 小松, 岐阜, 静岡, 旭丘, 岡崎, 東海, 灘, 甲陽学院, 東大寺学園, 西大和学園, 岡山朝日, 広島大学附属福山, 広島学院, 松山東, 愛光, 小倉, 福岡大学附属大濠, 久留米大学附設, 長崎西, 青雲, 熊本, 宮崎西, ラ・サール, N など全国の高校の受験生が受験しています。