

第2回 8月 東大本番レベル模試 基礎データ

※統一実施日の高3生・高卒生で集計しています。個人成績表の値とは異なります。

①合格ライン一覧

		A (80%以上)		B (65%以上)		C (50%以上)		D (35%以上)		E (20%以上)	
		偏差値	席次	偏差値	席次	偏差値	席次	偏差値	席次	偏差値	席次
文科一類	前	61.5	110	57.5	219	53.5	379	51.0	492	48.0	637
文科二類	前	62.0	102	58.0	206	54.0	352	51.5	465	48.5	609
文科三類	前	61.0	128	57.0	232	53.5	379	51.0	492	48.0	637
理科一類	前	60.0	310	56.5	500	53.0	731	50.5	905	48.0	1,132
理科二類	前	59.5	333	56.0	519	52.5	773	50.0	951	47.5	1,166
理科三類	前	72.0	30	68.5	70	65.5	137	62.5	219	59.5	333

※偏差値・席次は、文理それぞれの集団の中で集計された数値です。

②科目別の基本情報

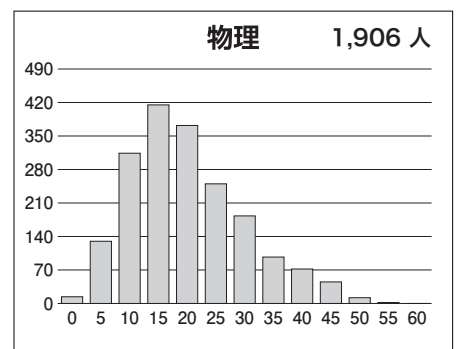
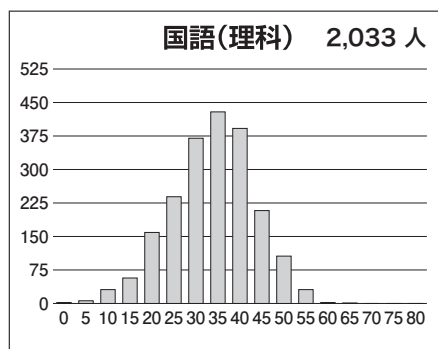
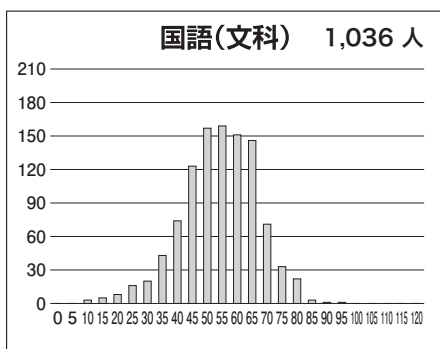
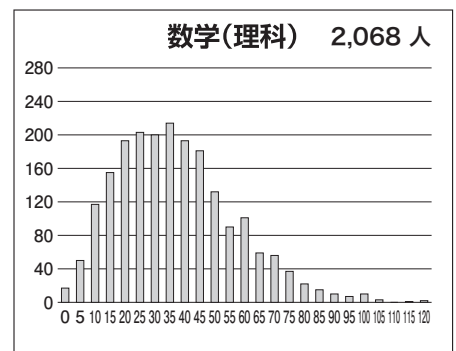
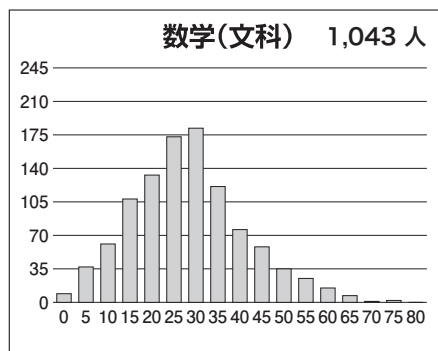
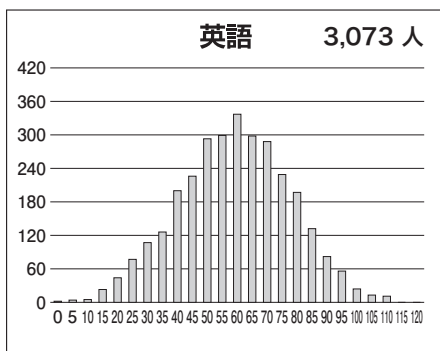
【文科】

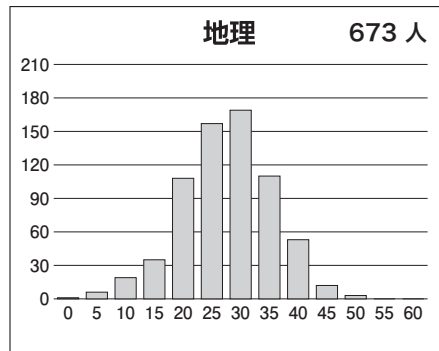
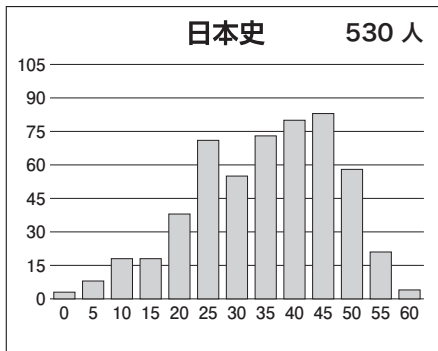
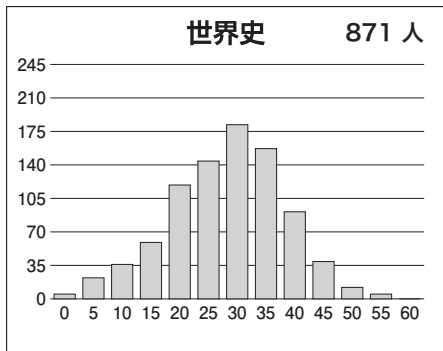
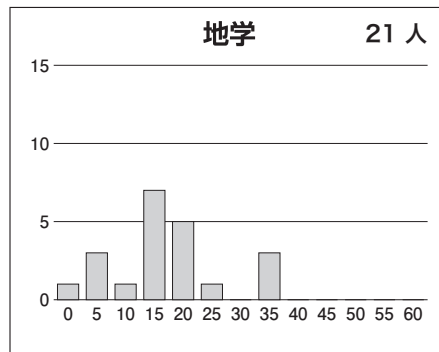
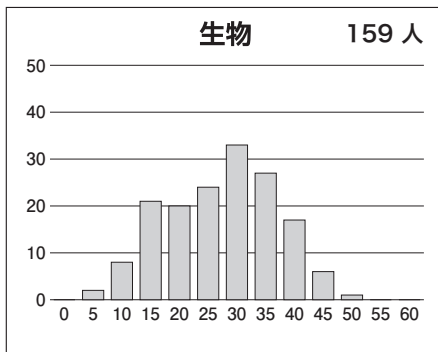
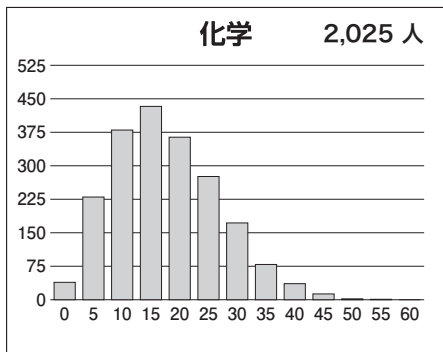
科目名	満点	人数	最低点	最高点	平均点	標準偏差
英語	120	1,037	5	110	59.12	18.27
国語(文科)	120	1,036	8	91	52.07	12.56
数学(文科)	80	1,043	0	71	26.21	12.87
世界史	60	871	0	53	26.24	9.95
日本史	60	530	0	57	32.90	12.19
地理	60	673	0	48	25.60	7.85
地歴2科目	120	1,036	0	99	55.47	17.88
英数国(文科)	320	1,028	17	239	137.67	34.29
文科合計	440	1,028	29	324	193.21	46.99

【理科】

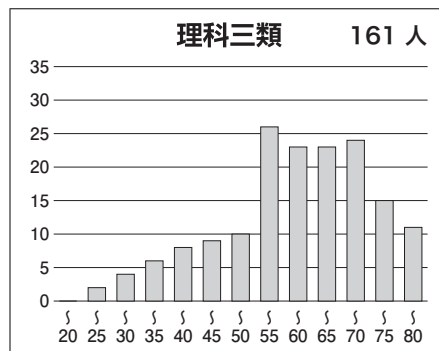
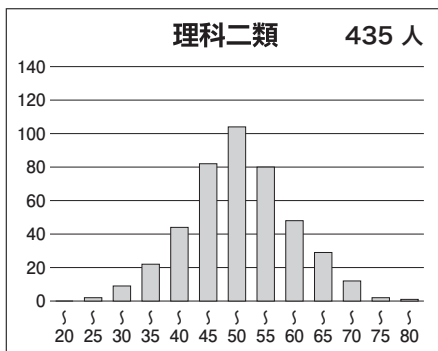
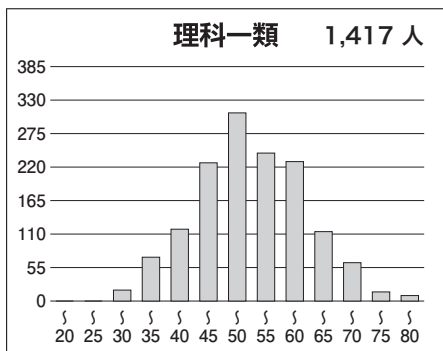
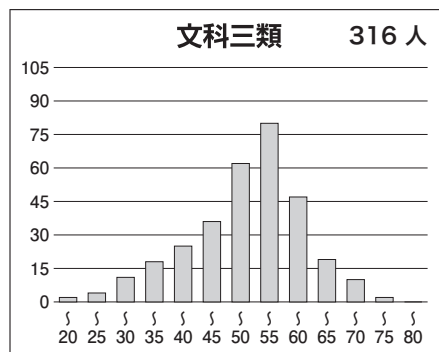
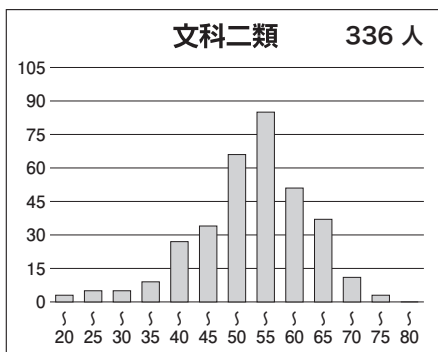
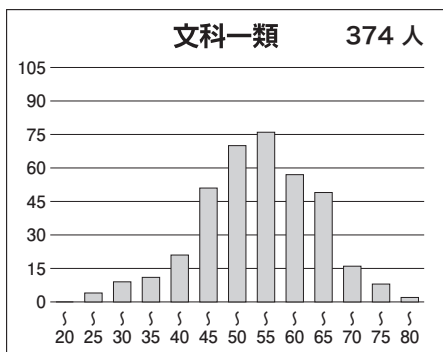
科目名	満点	人数	最低点	最高点	平均点	標準偏差
英語	120	2,036	0	110	56.14	18.66
国語(理科)	80	2,033	0	61	31.79	9.42
数学(理科)	120	2,068	0	120	34.99	19.73
物理	60	1,906	0	55	18.08	9.96
化学	60	2,025	0	51	15.69	9.07
生物	60	159	1	46	25.25	9.64
地学	60	21	0	35	15.86	9.72
理科2科目	120	2,055	0	94	34.34	16.52
英数国(理科)	320	2,017	13	272	123.28	37.61
理科合計	440	2,016	14	356	157.78	50.92

③科目別得点分布





④科類別偏差値分布



⑤参加高校(10名以上)

札幌南, 立命館慶祥, 仙台第二, 仙台二華, 水戸第一, 並木, 宇都宮, 高崎, 中央, 浦和, 大宮, 千葉, 船橋, 東葛飾, 市川, 東邦大学付属東邦, 渋谷教育学園幕張, 昭和学院秀英, 筑波大学附属, 筑波大学附属駒場, 東京学芸大学附属, 青山, 国立, 西, 日比谷, 小石川, 麻布, 芝, 海城, 早稲田, 渋谷教育学園渋谷, 桜蔭, 開成, 攻玉社, 駒場東邦, 東京都立大学付属, 國學院大學久我山, 豊島岡女子学園, 本郷, 武蔵, 桐朋, 横浜翠嵐, 川和, 横浜市立横浜サイエンスフロンティア, フェリス女学院, 聖光学院, 洗足学園, 栄光学園, 逗子開成, 桐光学園, 新潟, 富山中部, 金沢大学附属, 金沢泉丘, 岐阜, 静岡, 旭丘, 岡崎, 東海, 海陽, 四日市, 北野, 灘, 神戸女学院高等学部, 甲陽学院, 白陵, 東大寺学園, 西大和学園, 岡山朝日, 岡山大安寺, 岡山白陵, 広島大学附属福山, 広島学院, 高松, 愛光, 筑紫丘, 修猷館, 久留米大学附設, 熊本, 鶴丸, ラ・サール, 昭和薬科大学附属 など全国の高校の受験生が受験しています。