

第2回 8月 京大本番レベル模試 基礎データ

※統一実施日の高3生・高卒生で集計しています。個人成績表の値とは異なります。

①合格ライン一覧

				A (80%以上)		B (65%以上)		C (50%以上)		D (35%以上)		E (20%以上)	
				偏差値	席次	偏差値	席次	偏差値	席次	偏差値	席次	偏差値	席次
文系	総合人間	総合人間 (文系)	前	61.0	7	58.5	13	55.5	20	53.0	33	50.0	50
	文	人文	前	60.5	3	58.0	9	55.0	23	52.5	42	49.5	52
	教育	教育科学 (文系)	前	59.0	1	56.5	2	54.0	6	51.5	8	48.5	14
	法		前	60.0	10	57.5	24	54.5	40	52.0	53	49.0	68
	経済	経済経営 (文系)	前	60.5	10	58.0	25	55.0	39	52.5	68	49.5	92
理系	理	理	前	59.0	20	56.0	47	53.5	69	50.5	105	48.0	133
	医	医	前	68.5	9	65.5	17	62.5	30	60.0	41	57.5	61
		人間健康科学	前	53.5	3	51.0	3	48.5	5	46.0	10	43.5	10
	薬	(一括)	前	59.0	3	56.0	9	53.5	16	50.5	23	48.0	25
		地球工	前	57.0	4	54.0	8	51.0	18	48.5	28	46.0	36
	工	建築	前	59.0	3	56.0	9	53.0	12	50.5	26	48.0	34
		物理工	前	59.0	10	56.0	22	53.5	40	50.5	68	48.0	95
		電気電子工	前	59.0	4	56.0	8	53.0	18	50.5	29	48.0	41
		情報	前	61.5	8	58.5	12	55.5	24	53.0	42	50.5	55
		工業化学	前	56.5	5	53.5	8	50.5	13	48.0	16	45.5	22
	農	資源生物科学	前	56.5	1	54.0	3	51.5	9	49.0	15	46.5	25
		応用生命科学	前	57.0	2	54.5	4	52.0	7	49.5	9	47.0	11
		地域環境工	前	55.5	2	53.0	3	50.5	3	48.0	4	45.5	6
		食料・環境経済	前	56.0	2	53.5	3	51.0	5	48.5	7	46.0	8
		森林科学	前	55.5	2	53.0	3	50.5	6	48.0	10	45.5	11
	食品生物科学	前	56.5	5	54.0	7	51.5	10	49.0	17	46.5	25	
	総合人間	総合人間 (理系)	前	58.5	3	56.0	7	53.5	10	50.5	21	48.0	33
	教育	教育科学 (理系)	前	58.0	2	55.5	2	53.0	3	50.5	3	48.0	3
	経済	経済経営 (理系)	前	60.0	2	57.5	3	54.5	7	52.5	7	50.0	7

②科目別の基本情報

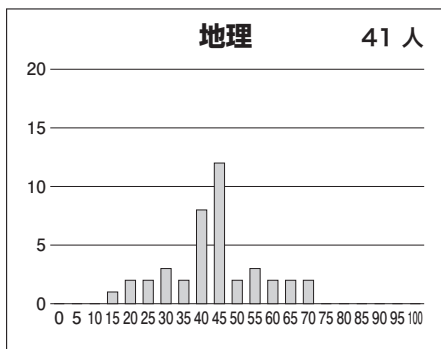
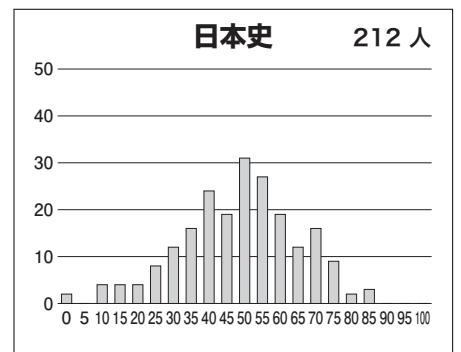
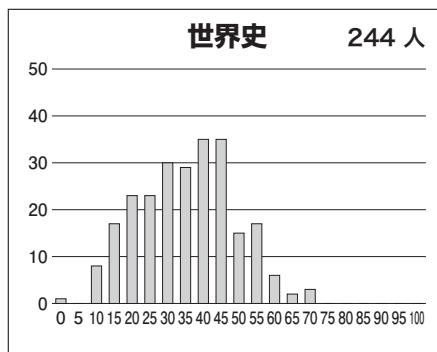
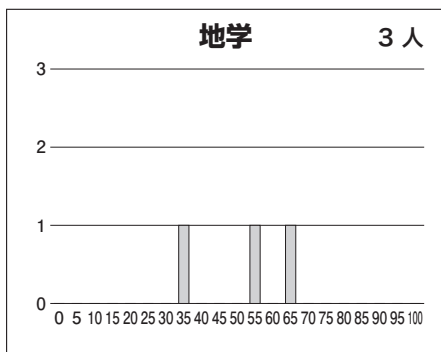
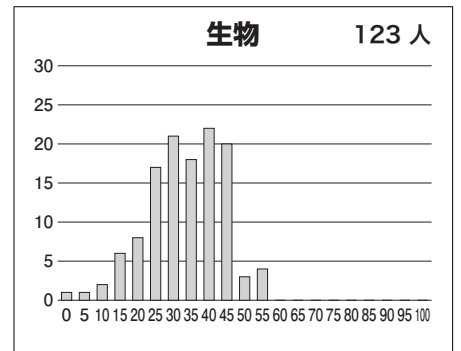
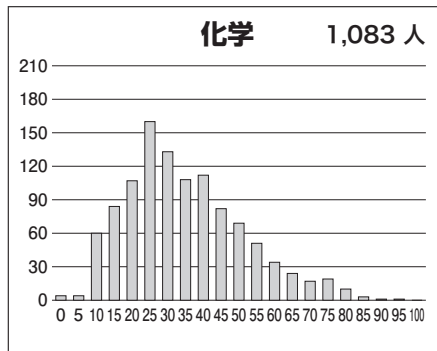
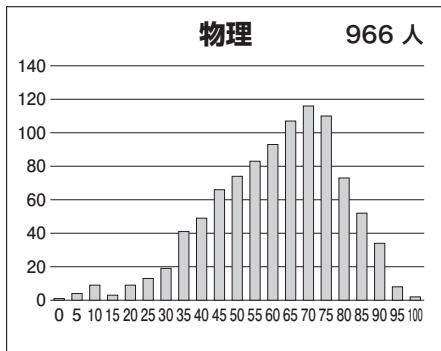
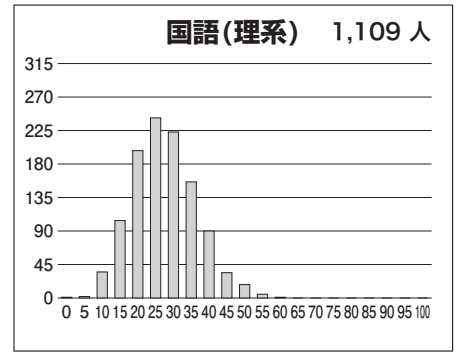
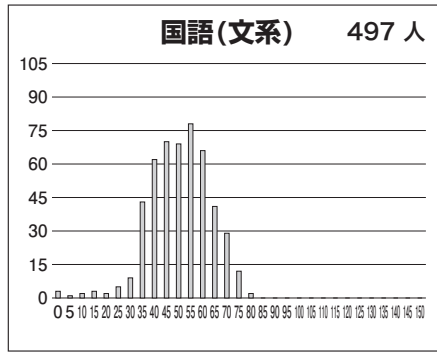
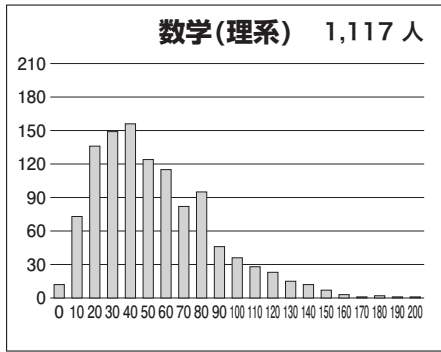
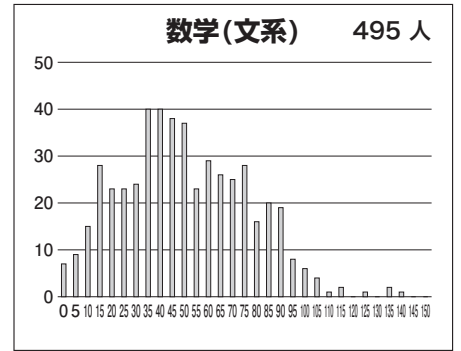
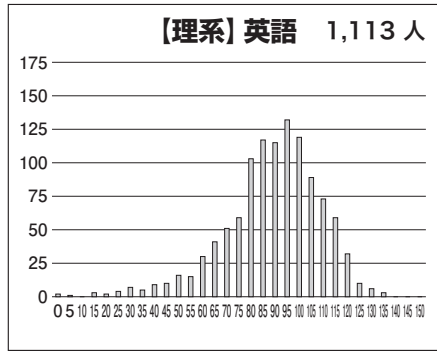
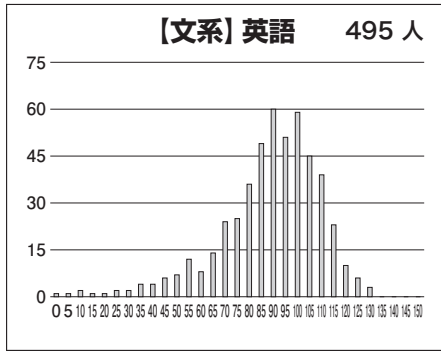
【文系】

科目名	満点	人数	最低点	最高点	平均点	標準偏差
英語	150	495	0	128	86.65	20.90
国語(文系)	150	497	0	78	48.46	12.61
数学(文系)	150	495	0	138	48.10	26.32
世界史	100	244	0	69	33.40	13.55
日本史	100	212	0	84	46.59	16.46
地理	100	41	15	68	41.39	12.71
英国(文系)	300	494	0	202	135.12	28.96
英数国(文系)	450	493	9	303	183.39	45.97
英国(文系)地歴	400	494	0	262	174.80	38.98

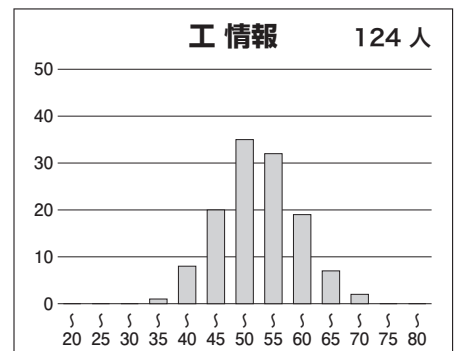
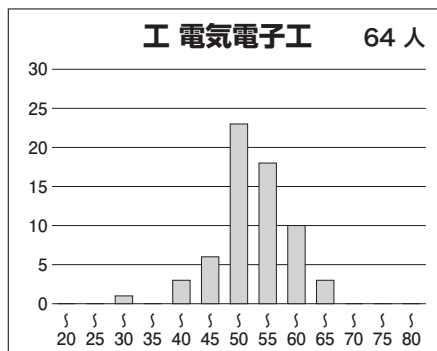
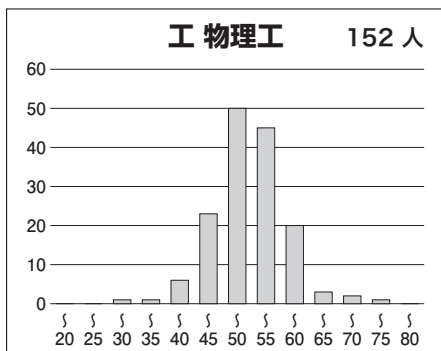
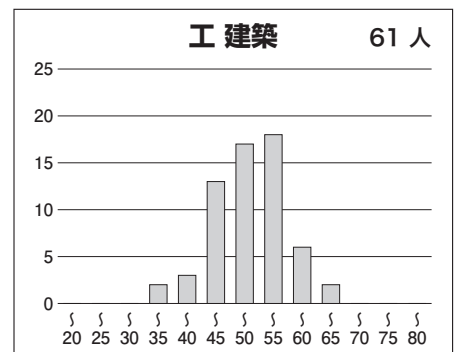
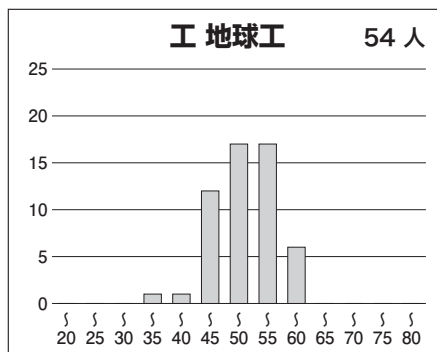
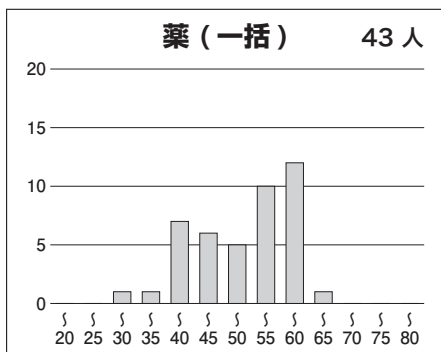
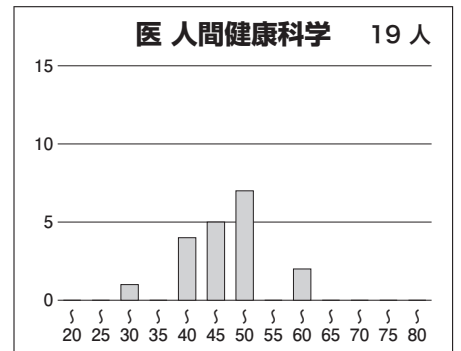
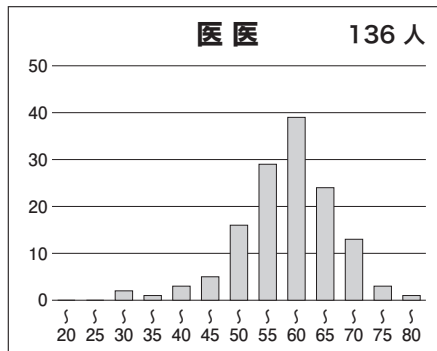
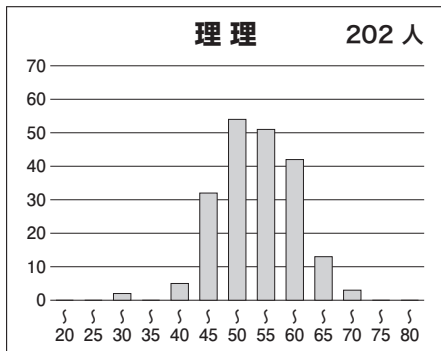
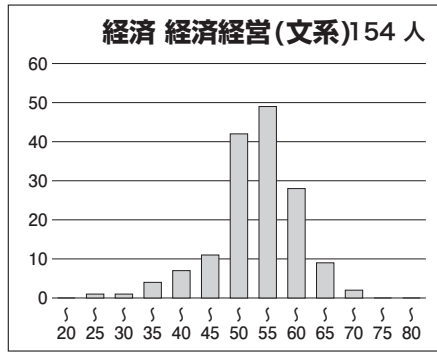
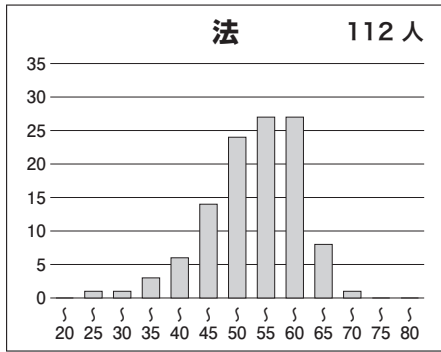
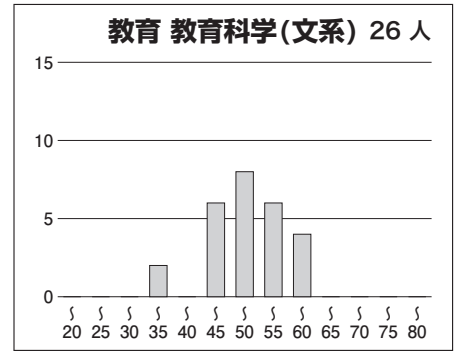
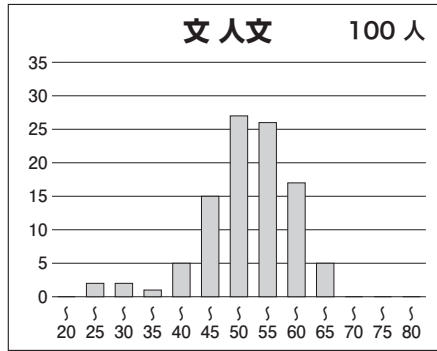
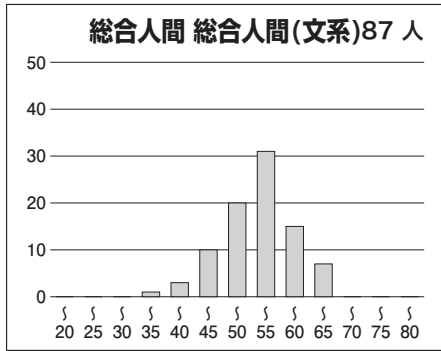
【理系】

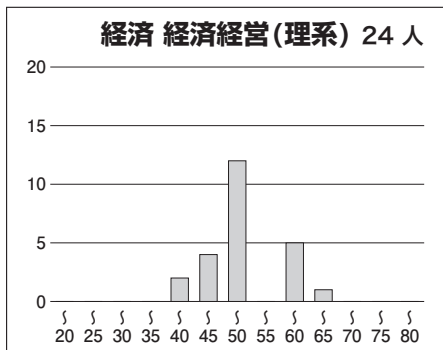
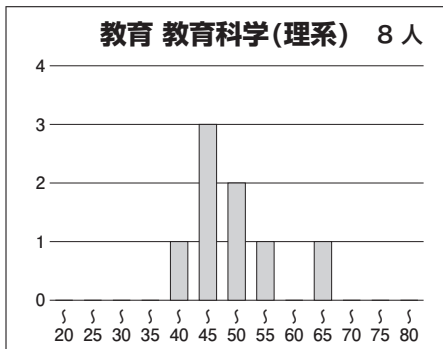
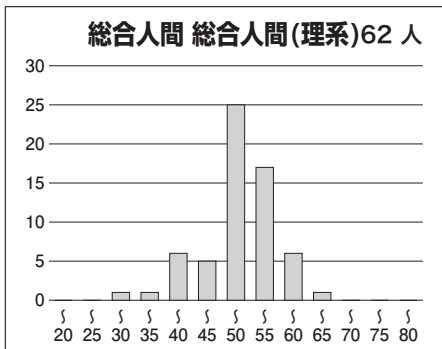
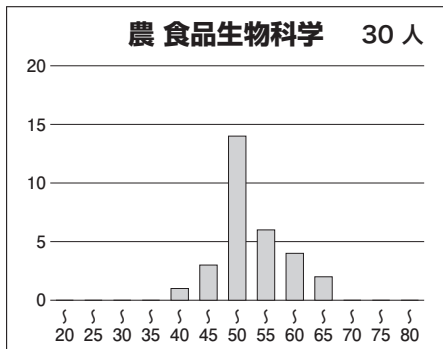
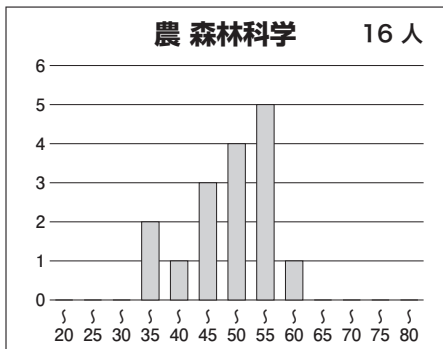
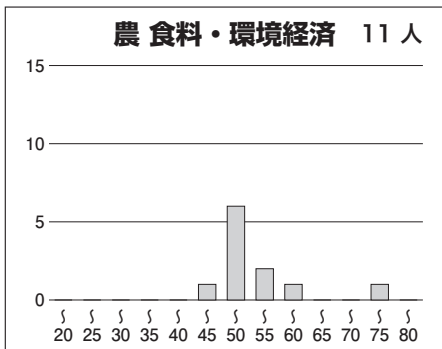
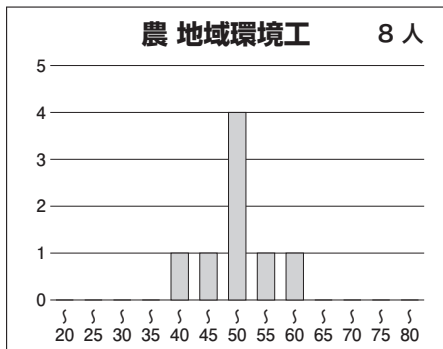
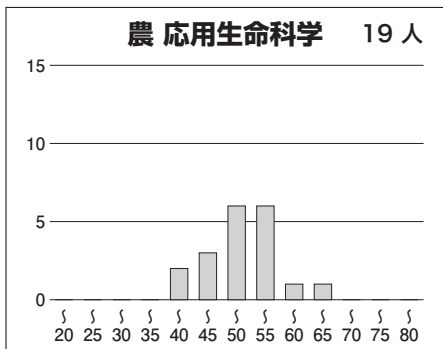
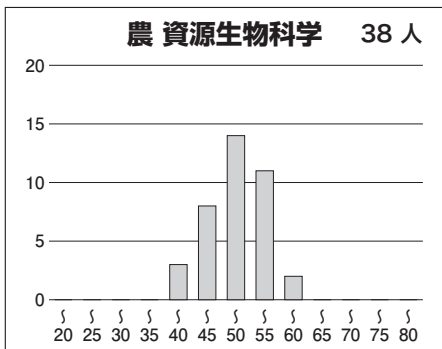
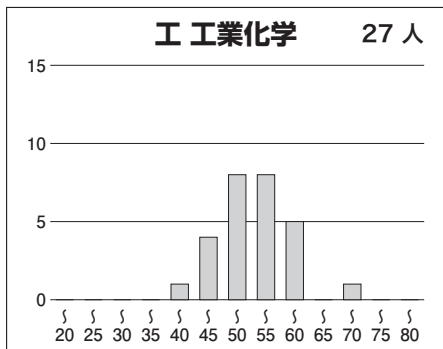
科目名	満点	人数	最低点	最高点	平均点	標準偏差
英語	150	1,113	0	134	86.90	20.04
国語(理系)	100	1,109	0	58	25.51	8.94
数学(理系)	200	1,117	0	200	49.65	32.87
物理	100	966	0	100	59.13	17.76
化学	100	1,083	0	91	32.77	16.49
生物	100	123	0	54	31.42	10.86
地学	100	3	31	65	49.00	13.95
英数(理系)	350	1,111	0	313	136.55	44.42
英数(理系)理1	450	1,085	8	402	193.78	57.21
英数(理系)理2	550	1,080	14	480	225.92	69.15

③科目別得点分布



④ 学科別偏差値分布





⑤参加高校(7名以上)

札幌南, 千葉, 渋谷教育学園幕張, 国立, 海城, 新潟, 金沢大学附属, 藤島, 長野, 岐阜, 旭丘, 明和, 一宮, 岡崎, 東海, 南山, 滝, 四日市, 高田, 膳所, 彦根東, 守山, 洛北, 京都市立西京, 京都市立堀川, 洛星, 洛南, 大阪教育大学附属天王寺, 北野, 豊中, 茨木, 大手前, 天王寺, 三国丘, 高槻, 大阪星光学院, 四天王寺, 清風南海, 神戸, 長田, 加古川東, 姫路西, 灘, 六甲学院, 神戸女学院高等学部, 甲陽学院, 白陵, 奈良女子大学附属, 奈良, 東大寺学園, 西大和学園, 広島大学附属, 広島大学附属福山, 広島学院, 徳山, 山口, 城東, 徳島市立, 丸亀, 松山東, 小倉, 筑紫丘, 修猷館, 青雲, 熊本, 開邦など全国の高校の受験生が受験しています。