

第3回 10月 京大本番レベル模試 基礎データ

※統一実施日の高3生・高卒生で集計しています。個人成績表の値とは異なります。

①合格ライン一覧

				A (80%以上)		B (65%以上)		C (50%以上)		D (35%以上)		E (20%以上)	
				偏差値	席次	偏差値	席次	偏差値	席次	偏差値	席次	偏差値	席次
文系	総合人間	総合人間 (文系)	前	61.0	2	58.5	7	55.5	13	53.0	24	50.0	33
	文	人文	前	60.5	10	58.0	20	55.0	30	52.5	45	49.5	64
	教育	教育科学 (文系)	前	59.0	1	56.5	4	54.0	8	51.5	9	48.5	13
	法		前	60.0	13	57.5	21	54.5	30	52.0	40	49.0	62
	経済	経済経営 (文系)	前	60.5	13	58.0	22	55.0	39	52.5	54	49.5	82
理系	理	理	前	59.5	20	56.5	36	54.0	68	51.0	93	48.5	117
	医	医	前	68.5	3	65.5	13	62.5	25	60.0	38	57.5	49
		人間健康科学	前	53.5	4	51.0	6	48.5	8	46.0	9	43.5	16
	薬	(一括)	前	59.0	3	56.0	4	53.0	10	50.5	18	48.0	21
		地球工	前	57.0	3	54.0	7	51.0	14	48.5	25	46.0	34
	工	建築	前	59.0	2	56.0	4	53.0	13	50.5	26	48.0	42
		物理工	前	59.5	13	56.5	29	54.0	45	51.0	69	48.5	90
		電気電子工	前	59.0	4	56.0	6	53.0	17	50.5	31	48.0	52
		情報	前	62.0	6	59.0	10	56.0	30	53.5	44	51.0	54
		工業化学	前	56.5	4	53.5	11	50.5	19	48.0	24	45.5	29
	農	資源生物科学	前	56.5	2	54.0	4	51.5	8	49.0	12	46.5	19
		応用生命科学	前	57.0	3	54.5	3	52.0	7	49.5	10	47.0	13
		地域環境工	前	55.5	2	53.0	5	50.5	5	48.0	8	45.5	9
		食料・環境経済	前	56.0	2	53.5	5	51.0	7	48.5	9	46.0	10
		森林科学	前	55.5	2	53.0	2	50.5	4	48.0	9	45.5	11
	食品生物科学	前	57.0	3	54.5	6	52.0	10	49.5	16	47.0	21	
	総合人間	総合人間 (理系)	前	58.5	4	56.0	7	53.5	9	50.5	19	48.0	27
	教育	教育科学 (理系)	前	58.0	1	55.5	2	53.0	2	50.5	3	48.0	3
	経済	経済経営 (理系)	前	59.5	2	57.0	3	54.0	5	52.0	7	49.5	11

②科目別の基本情報

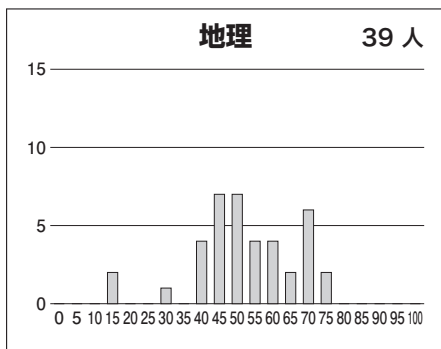
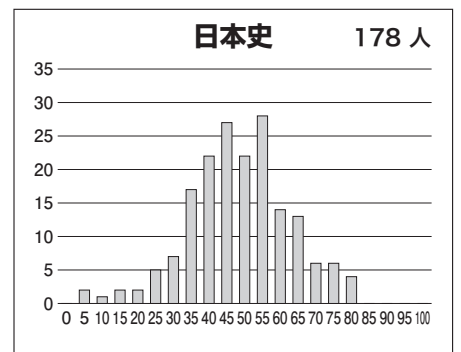
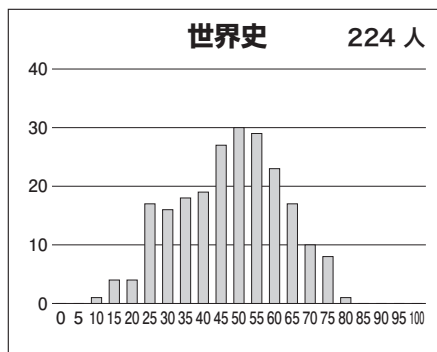
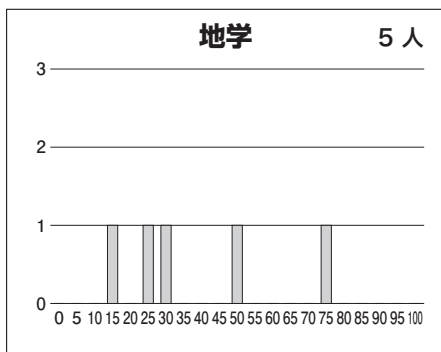
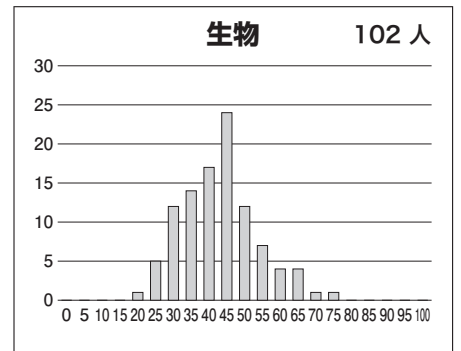
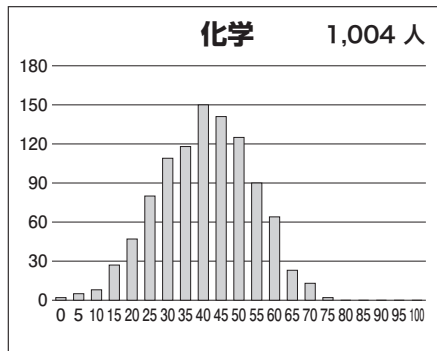
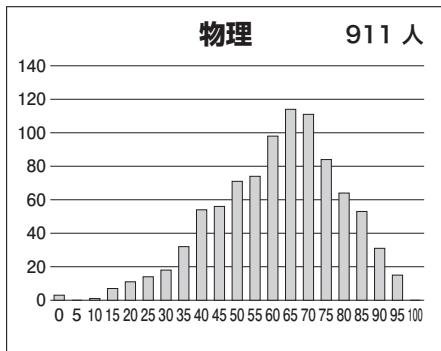
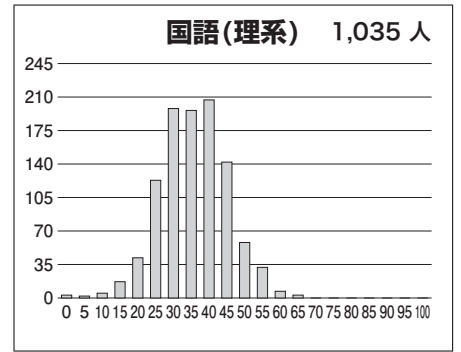
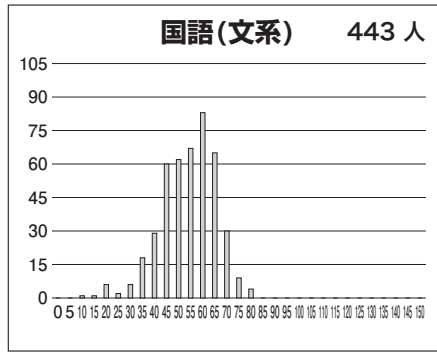
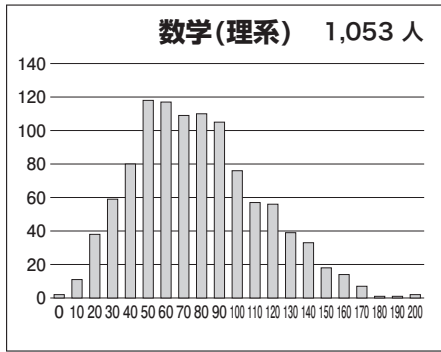
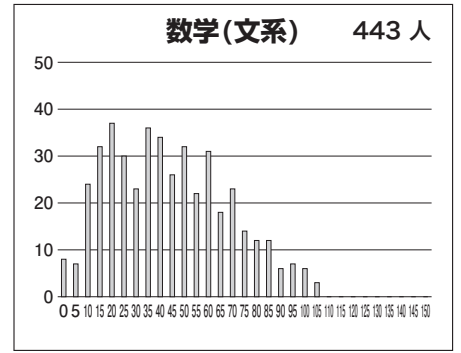
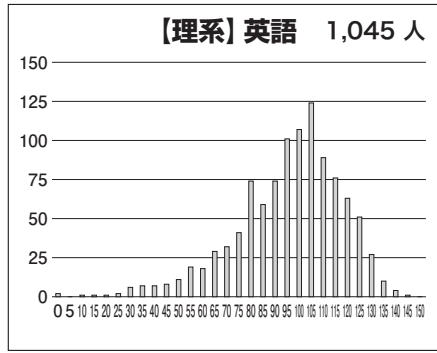
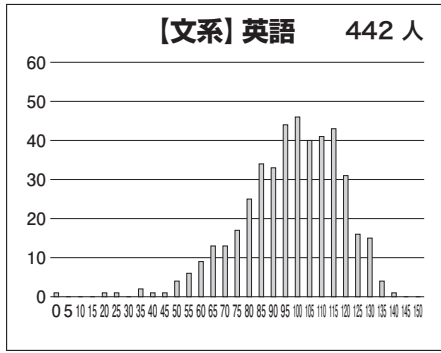
【文系】

科目名	満点	人数	最低点	最高点	平均点	標準偏差
英語	150	442	0	140	95.22	20.63
国語(文系)	150	443	8	79	52.08	11.44
数学(文系)	150	443	0	105	41.68	24.33
世界史	100	224	8	77	45.32	14.61
日本史	100	178	3	78	46.42	14.43
地理	100	39	12	75	50.79	13.98
英国(文系)	300	442	22	207	147.31	28.12
英数国(文系)	450	440	22	298	189.01	43.65
英国(文系)地歴	400	439	25	271	193.64	37.93

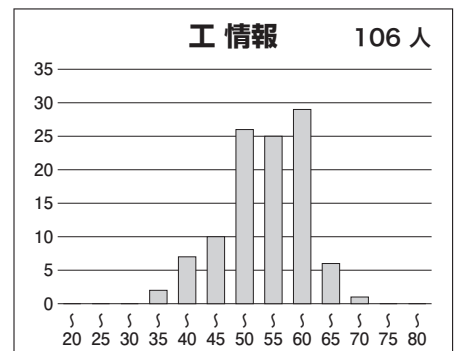
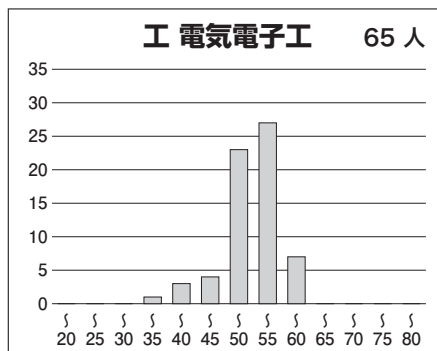
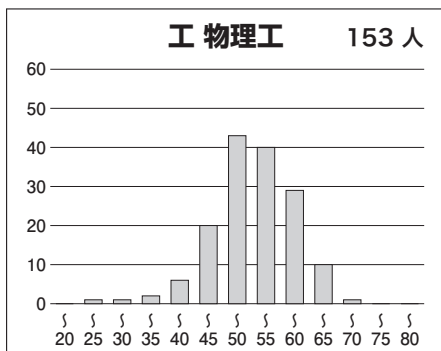
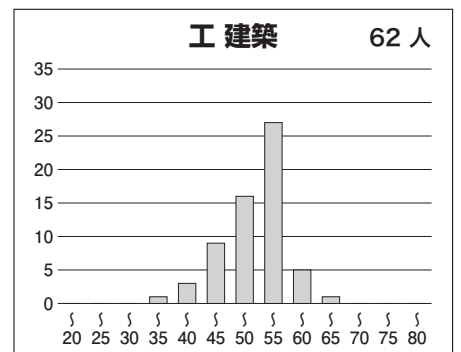
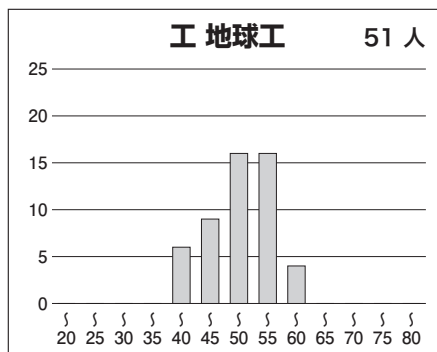
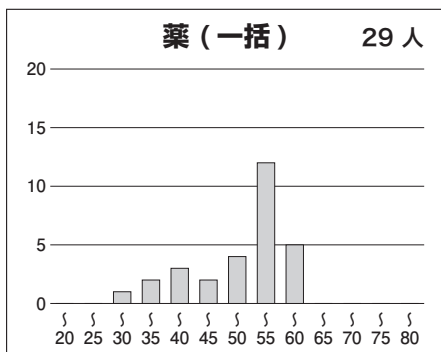
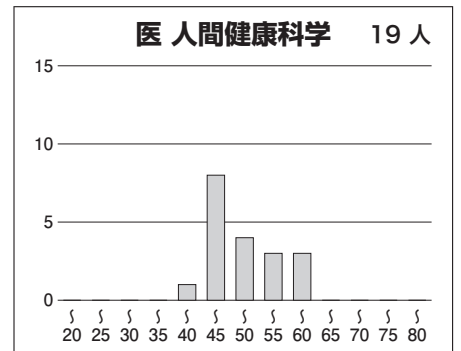
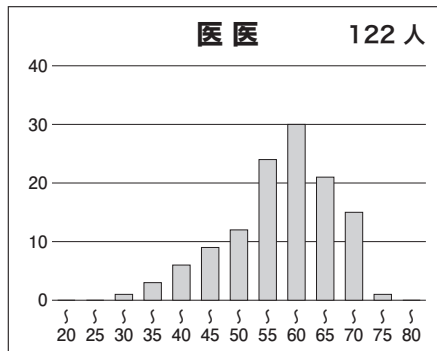
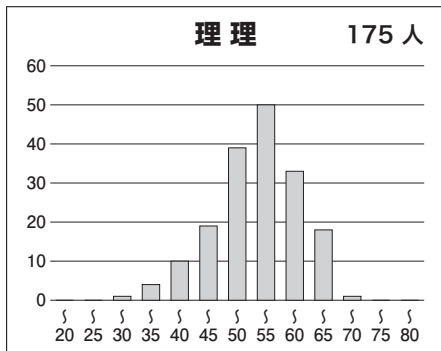
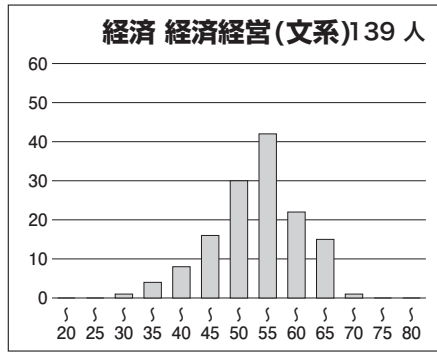
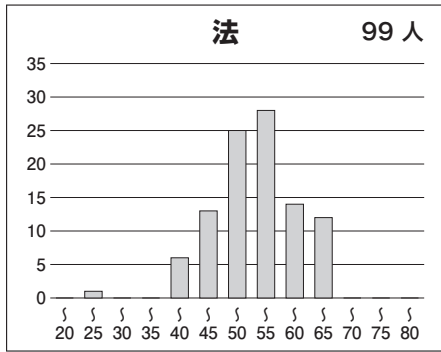
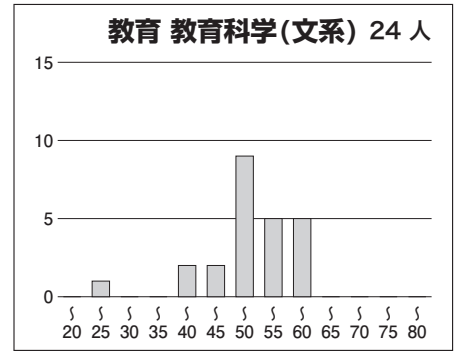
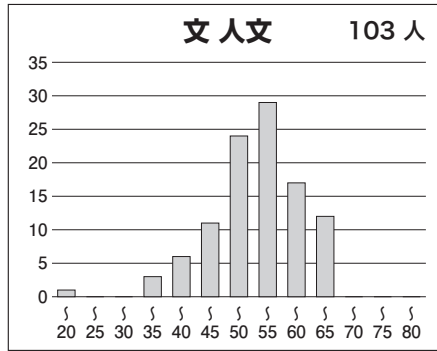
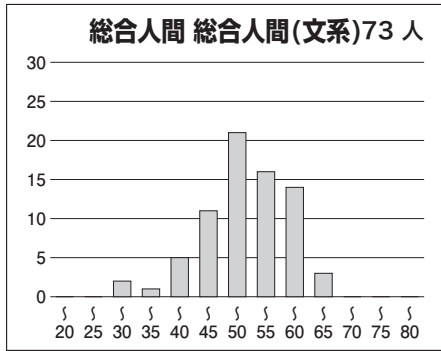
【理系】

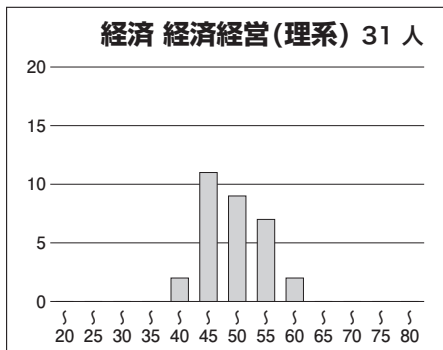
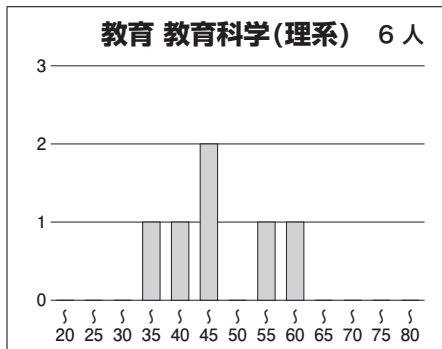
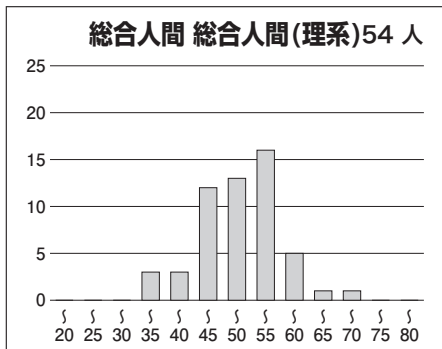
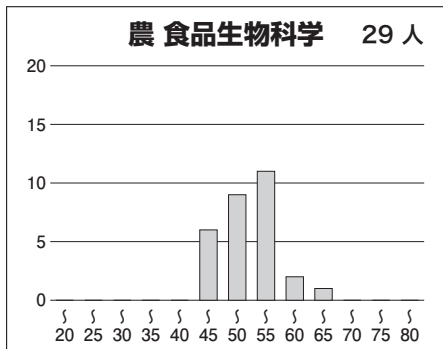
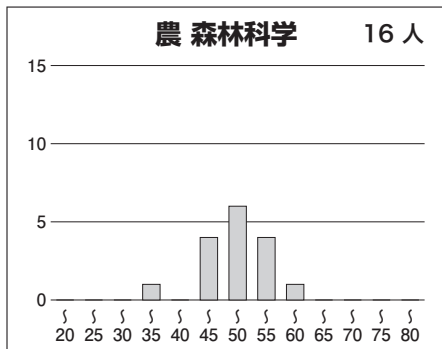
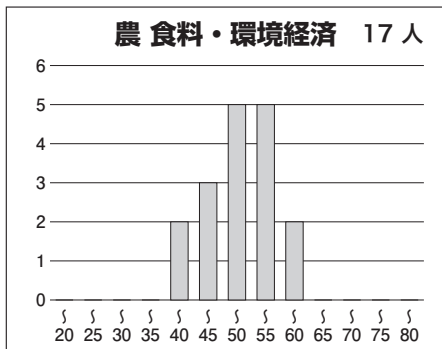
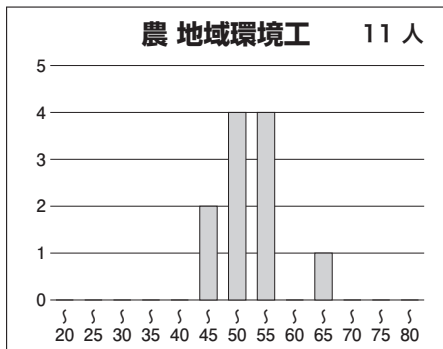
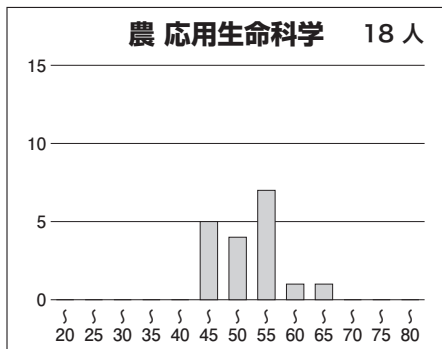
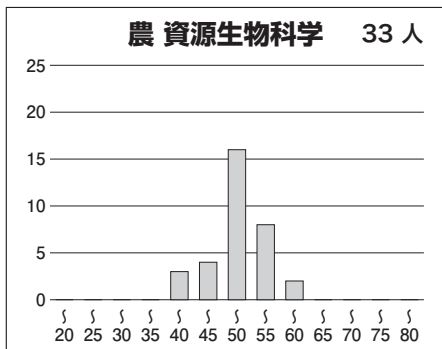
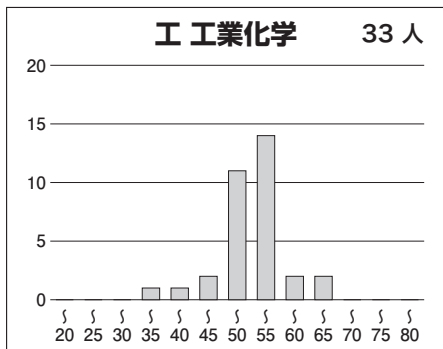
科目名	満点	人数	最低点	最高点	平均点	標準偏差
英語	150	1,045	0	143	93.74	22.08
国語(理系)	100	1,035	0	63	33.68	9.38
数学(理系)	200	1,053	0	200	73.21	35.18
物理	100	911	0	95	59.40	17.33
化学	100	1,004	0	75	38.55	13.13
生物	100	102	19	73	40.85	10.50
地学	100	5	14	71	37.00	19.92
英数(理系)	350	1,040	0	323	167.10	48.42
英数(理系)理1	450	1,004	39	415	226.82	59.20
英数(理系)理2	550	1,000	46	479	264.73	68.43

③科目別得点分布



④ 学科別偏差値分布





⑤参加高校(7名以上)

札幌南, 立命館慶祥, 水戸第一, 大宮, 千葉, 渋谷教育学園幕張, 国立, 西, 海城, 桐朋, 湘南, 新潟, 金沢大学附属, 金沢泉丘, 藤島, 諏訪清陵, 松本深志, 岐阜, 旭丘, 東海, 南山, 滝, 四日市, 木本, 高田, 膳所, 守山, 洛北, 京都市立西京, 京都市立堀川, 洛星, 洛南, 大阪教育大学附属天王寺, 北野, 豊中, 茨木, 大手前, 天王寺, 三国丘, 明星, 大阪星光学院, 清風, 清風南海, 神戸, 兵庫, 長田, 加古川東, 姫路西, 灘, 六甲学院, 神戸女学院高等学部, 甲陽学院, 白陵, 奈良女子大学附属, 奈良, 畝傍, 帝塚山, 東大寺学園, 西大和学園, 智辯学園和歌山, 広島大学附属, 広島大学附属福山, 広島市立基町, 広島学院, 徳山, 徳島市立, 高松, 丸亀, 愛光, 筑紫丘, 鶴丸, 開邦, 昭和薬科大学附属 など全国の高校の受験生が受験しています。