

最終 1月 京大本番レベル模試 基礎データ

※統一実施日の高3生・高卒生で集計しています。個人成績表の値とは異なります。

①合格ライン一覧

				A (80%以上)		B (65%以上)		C (50%以上)		D (35%以上)		E (20%以上)	
				偏差値	席次	偏差値	席次	偏差値	席次	偏差値	席次	偏差値	席次
文系	総合人間	総合人間 (文系)	前	61.0	2	58.5	4	55.5	10	53.0	13	50.0	24
	文	人文	前	60.5	3	58.0	7	55.0	21	52.5	33	49.5	41
	教育	教育科学 (文系)	前	59.0	1	56.5	2	54.0	5	51.5	11	48.5	15
	法		前	60.0	7	57.5	15	54.5	28	52.0	48	49.0	64
	経済	経済経営 (文系)	前	60.5	8	58.0	19	55.0	28	52.5	44	49.5	62
理系	理	理	前	59.5	14	56.5	36	54.0	56	51.0	92	48.5	111
	医	医	前	68.0	5	65.0	9	62.0	25	59.5	41	57.0	52
		人間健康科学	前	54.0	2	51.0	7	48.5	10	46.0	12	43.5	17
	薬	(一括)	前	59.0	1	56.0	6	53.0	11	50.5	15	48.0	24
		地球工	前	57.0	7	54.0	13	51.0	21	48.5	34	46.0	54
	工	建築	前	59.0	3	56.0	7	53.0	9	50.5	30	48.0	39
		物理工	前	60.0	11	57.0	24	54.5	40	51.5	67	49.0	92
		電気電子工	前	59.5	1	56.5	8	53.5	17	51.0	34	48.5	45
		情報	前	62.5	6	59.5	12	56.5	24	54.0	33	51.5	44
		工業化学	前	56.5	3	53.5	8	50.5	18	48.0	26	45.5	38
	農	資源生物科学	前	57.0	1	54.0	3	51.5	6	49.0	10	46.5	18
		応用生命科学	前	58.0	3	55.0	4	52.5	9	50.0	13	47.5	16
		地域環境工	前	55.5	1	52.5	3	50.0	5	47.5	7	45.0	8
		食料・環境経済	前	56.5	2	53.5	3	51.0	7	48.5	10	46.0	13
		森林科学	前	56.0	2	53.0	2	50.5	4	48.0	10	45.5	12
		食品生物科学	前	57.5	2	54.5	2	52.0	7	49.5	15	47.0	18
	総合人間	総合人間 (理系)	前	59.0	2	56.0	7	53.5	12	50.5	20	48.0	30
	教育	教育科学 (理系)	前	58.0	1	55.5	2	53.0	2	50.5	2	48.0	2
	経済	経済経営 (理系)	前	59.5	1	57.0	3	54.0	5	52.0	7	49.5	11

②科目別の基本情報

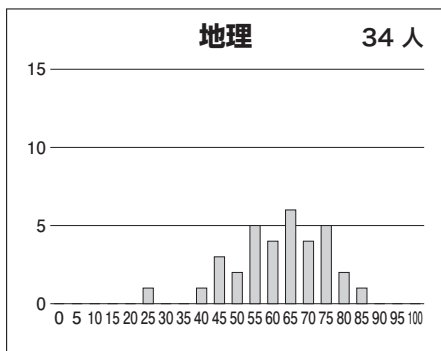
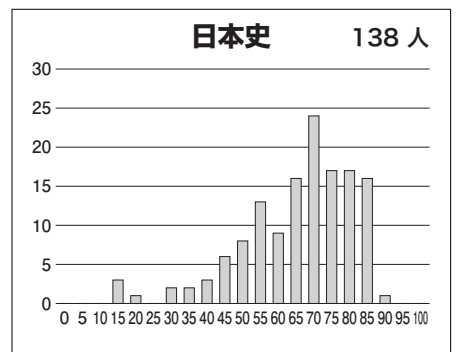
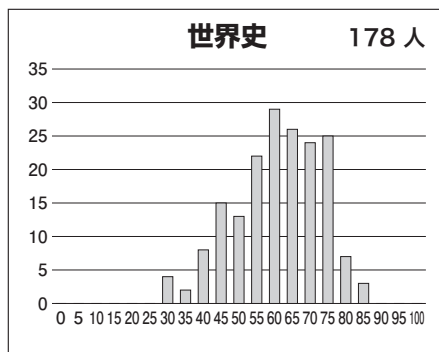
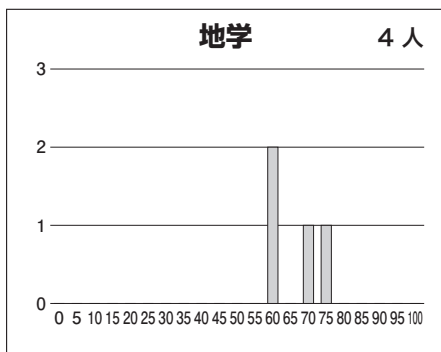
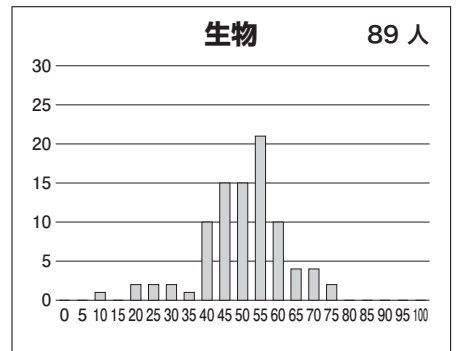
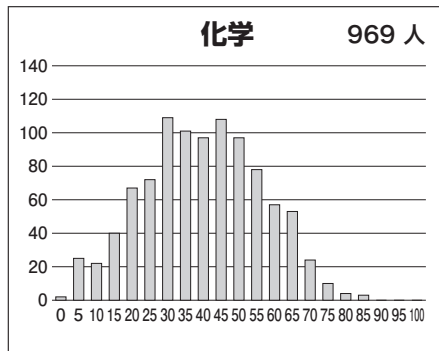
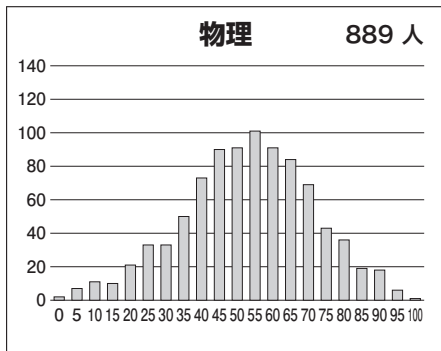
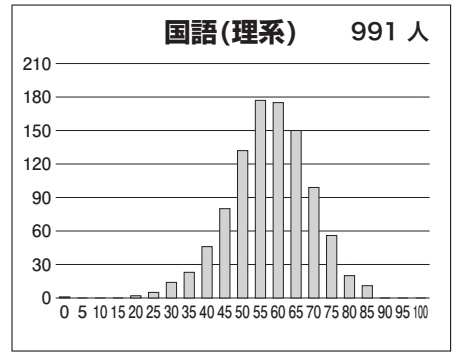
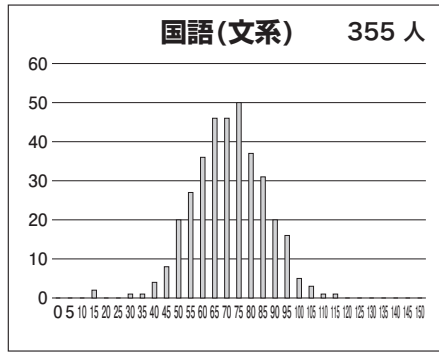
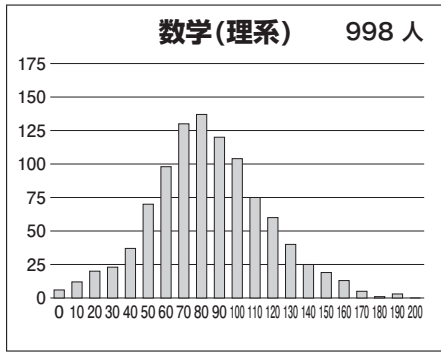
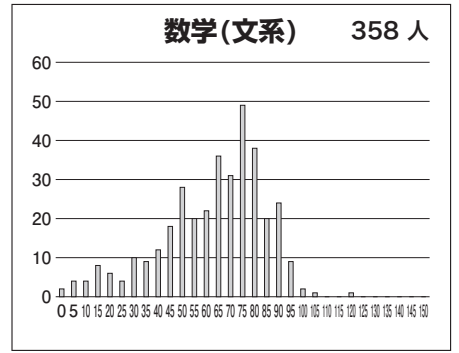
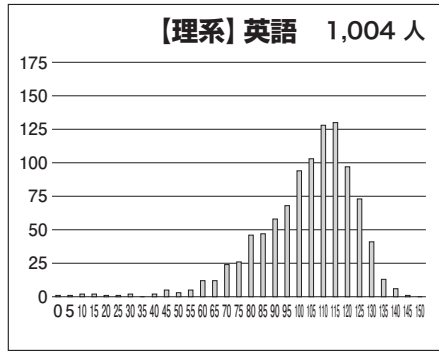
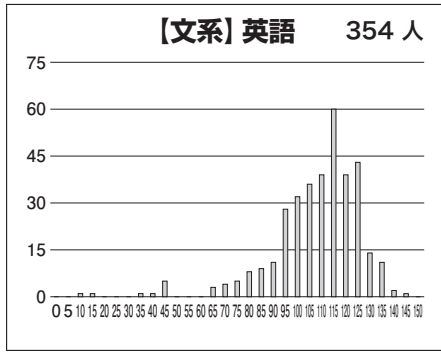
【文系】

科目名	満点	人数	最低点	最高点	平均点	標準偏差
英語	150	354	10	142	105.93	18.67
国語(文系)	150	355	14	113	68.83	14.75
数学(文系)	150	358	0	117	60.96	21.55
世界史	100	178	28	83	59.06	12.18
日本史	100	138	12	88	63.57	15.53
地理	100	34	22	84	60.21	12.56
英国(文系)	300	347	39	233	175.25	27.42
英数国(文系)	450	346	43	311	236.71	39.81
英国(文系)地歴	400	345	51	309	236.53	35.81

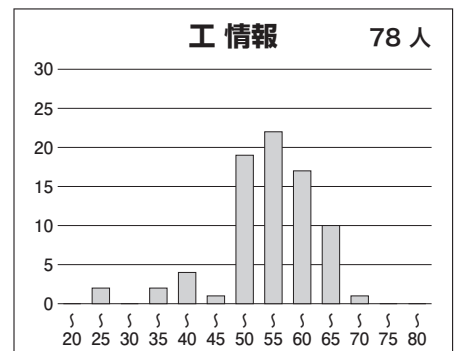
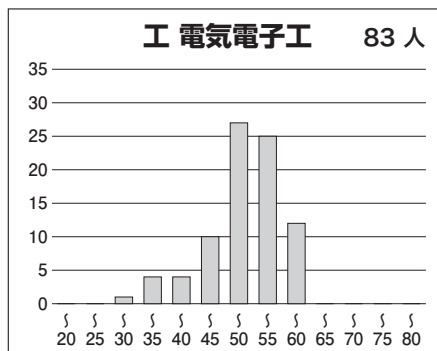
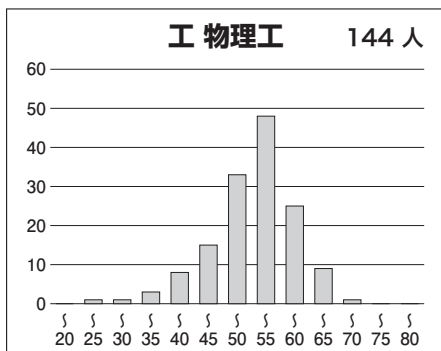
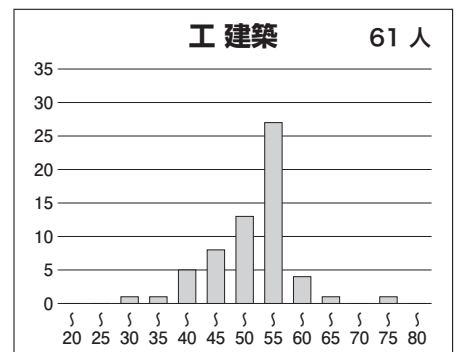
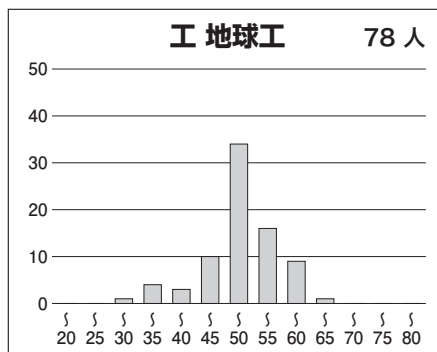
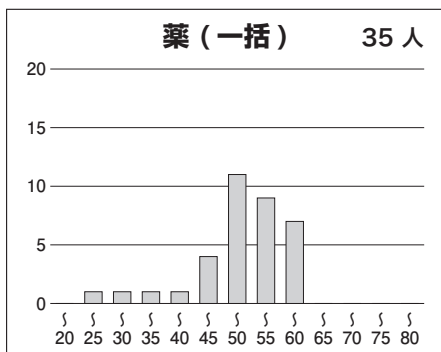
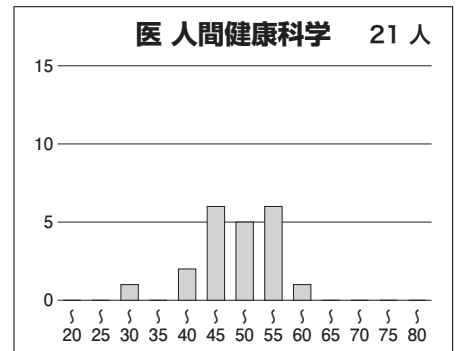
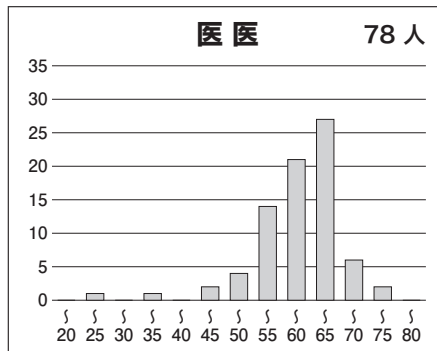
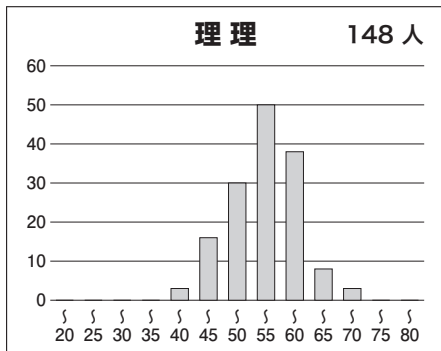
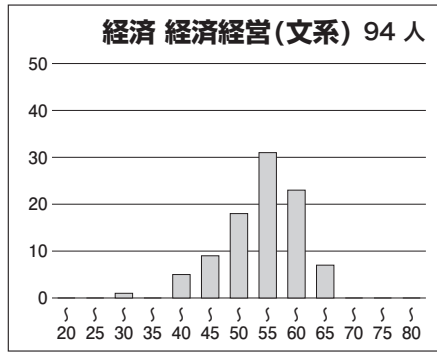
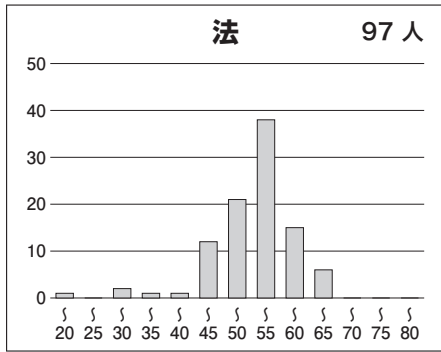
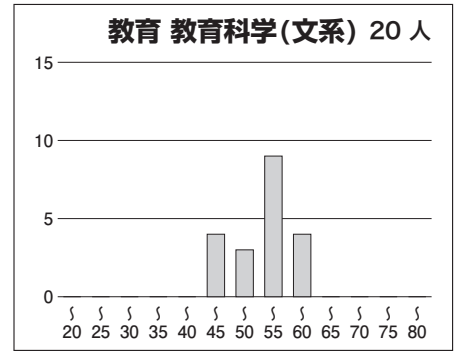
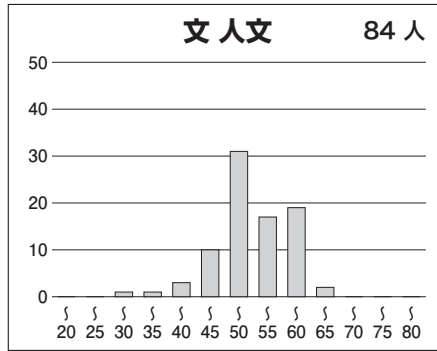
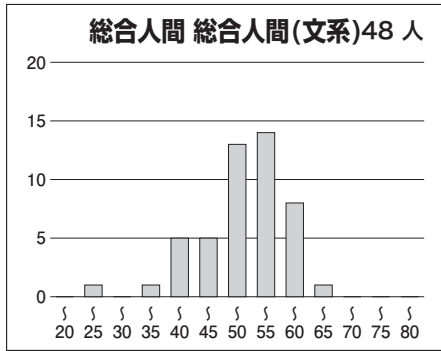
【理系】

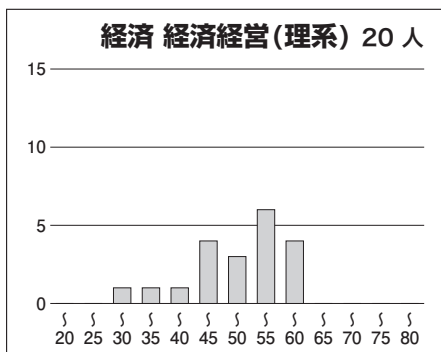
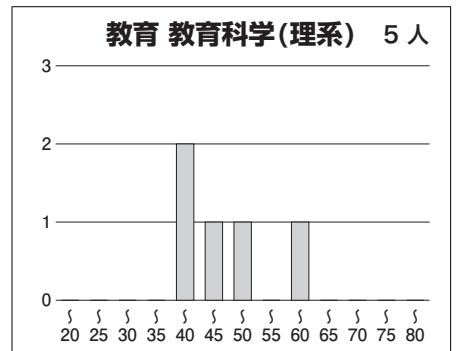
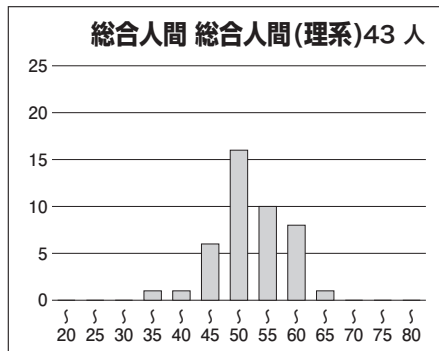
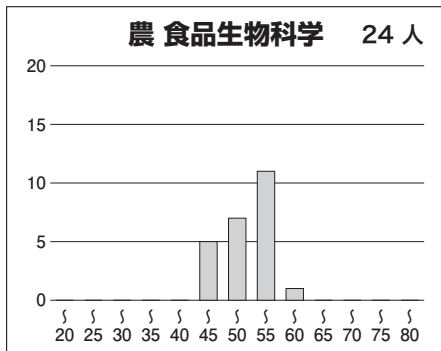
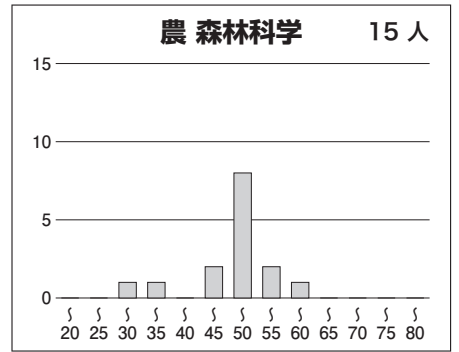
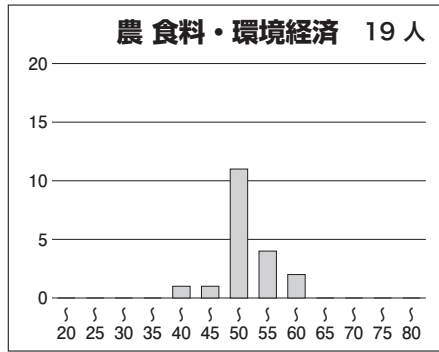
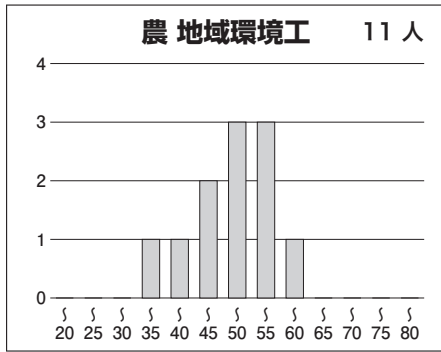
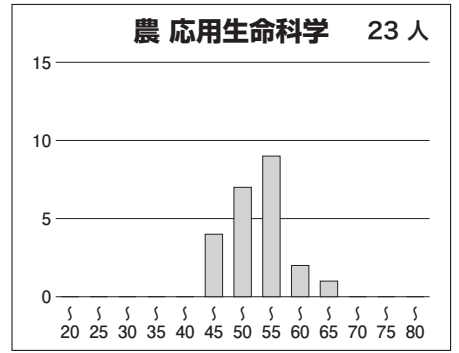
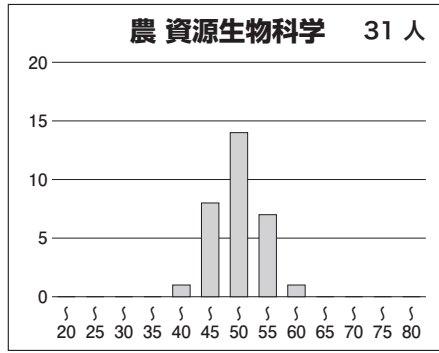
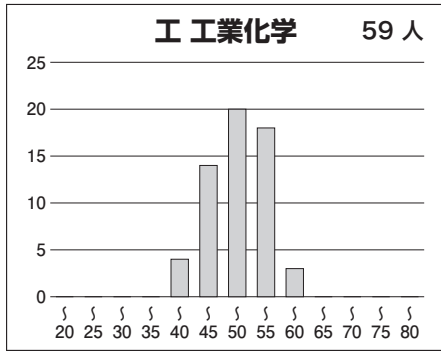
科目名	満点	人数	最低点	最高点	平均点	標準偏差
英語	150	1,004	0	143	101.12	19.99
国語(理系)	100	991	0	84	55.64	11.32
数学(理系)	200	998	0	189	79.76	32.37
物理	100	889	0	97	51.04	18.33
化学	100	969	0	85	37.94	16.63
生物	100	89	10	72	48.21	11.78
地学	100	4	59	75	65.50	6.50
英数(理系)	350	988	0	322	181.17	44.15
英数(理系)理1	450	962	1	419	234.85	56.06
英数(理系)理2	550	957	1	495	270.86	68.23

③科目別得点分布



④ 学科別偏差値分布





⑤参加高校(7名以上)

札幌南, 立命館慶祥, 渋谷教育学園幕張, 海城, 開成, 湘南, 新潟, 金沢大学附属, 金沢泉丘, 岐阜, 関, 旭丘, 明和, 一宮, 岡崎, 東海, 南山, 滝, 四日市, 高田, 膳所, 守山, 洛北, 嵯峨野, 京都市立西京, 京都市立堀川, 洛星, 洛南, 大阪教育大学附属天王寺, 北野, 茨木, 大手前, 天王寺, 三国丘, 大阪星光学院, 四天王寺, 清風南海, 神戸, 兵庫, 長田, 加古川東, 姫路西, 灘, 六甲学院, 須磨学園, 神戸女学院高等学部, 甲陽学院, 白陵, 奈良, 畝傍, 東大寺学園, 西大和学園, 智辯学園和歌山, 広島大学附属, 広島大学附属福山, 広島学院, 徳山, 富岡東, 城ノ内, 丸亀, 松山東, 愛光, 筑紫丘, 修猷館, 熊本, 鶴丸 など全国の高校の受験生が受験しています。