

第1回 6月 京大本番レベル模試 基礎データ

※統一実施日の高3生・高卒生で集計しています。個人成績表の値とは異なります。

①合格ライン一覧

				A (80%以上)		B (65%以上)		C (50%以上)		D (35%以上)		E (20%以上)	
				偏差値	席次	偏差値	席次	偏差値	席次	偏差値	席次	偏差値	席次
文系	総合人間	総合人間 (文系)	前	61.0	7	58.0	19	55.0	36	52.5	50	50.0	68
	文	人文	前	60.5	8	57.5	15	54.5	31	52.0	44	49.5	55
	教育	教育科学 (文系)	前	59.5	1	56.5	3	54.0	10	51.5	13	49.0	16
	法		前	60.0	21	57.0	30	54.0	45	51.5	74	49.0	94
	経済	経済経営 (文系)	前	60.5	14	57.5	34	54.5	70	52.0	99	49.5	139
理系	理	理	前	59.0	35	56.0	71	53.0	101	50.5	143	48.0	175
	医	医	前	68.0	15	65.0	28	62.0	60	59.5	82	57.0	111
		人間健康科学	前	54.0	2	51.0	6	48.5	6	46.0	7	43.5	12
	薬	(一括)	前	59.0	7	56.0	13	53.0	24	50.5	32	48.0	44
		地球工	前	57.0	6	54.0	13	51.0	21	48.5	30	46.0	36
	工	建築	前	59.0	3	56.0	9	53.0	17	50.5	26	48.0	36
		物理工	前	60.0	11	57.0	18	54.0	41	51.5	71	49.0	100
		電気電子工	前	59.5	4	56.5	9	53.5	15	51.0	26	48.5	41
		情報	前	62.5	6	59.5	9	56.5	27	54.0	44	51.5	64
		工業化学	前	56.5	6	53.5	10	50.5	24	48.0	30	45.5	37
		農	資源生物科学	前	57.5	6	54.5	9	51.5	17	49.0	21	46.5
	応用生命科学		前	58.5	2	55.5	4	52.5	7	50.0	11	47.5	21
	地域環境工		前	56.0	3	53.0	3	50.0	5	47.5	8	45.0	11
	食料・環境経済		前	57.0	4	54.0	6	51.0	10	48.5	16	46.0	17
	森林科学		前	56.5	2	53.5	4	50.5	9	48.0	14	45.5	17
	食品生物科学		前	58.0	4	55.0	5	52.0	9	49.5	14	47.0	22
	総合人間	総合人間 (理系)	前	59.5	5	56.5	11	53.5	20	51.0	28	48.5	40
	教育	教育科学 (理系)	前	58.0	1	55.0	2	52.5	2	50.0	3	47.5	4
	経済	経済経営 (理系)	前	60.0	3	57.0	5	54.5	11	52.0	15	49.5	21

②科目別の基本情報

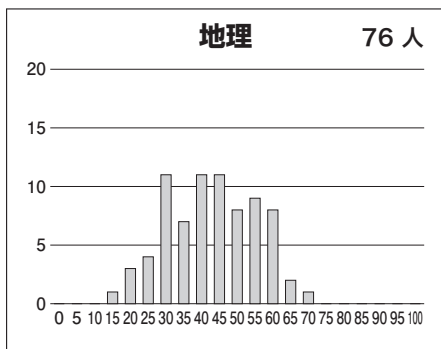
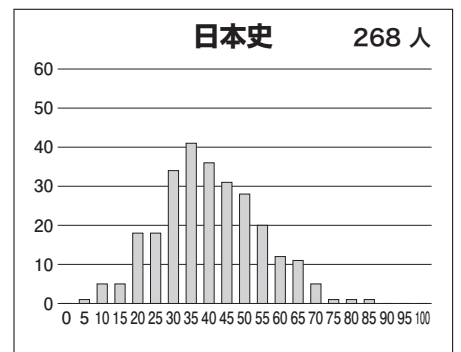
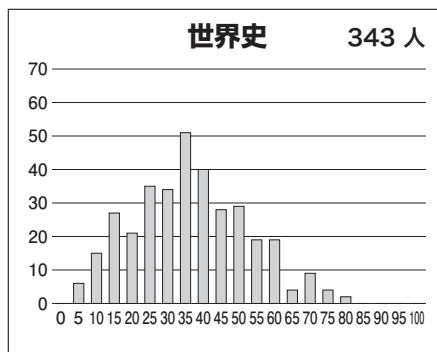
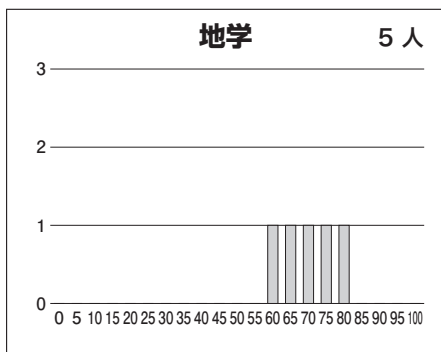
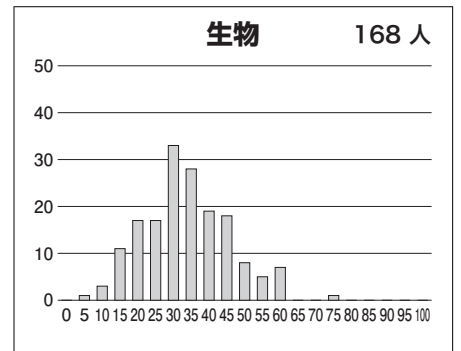
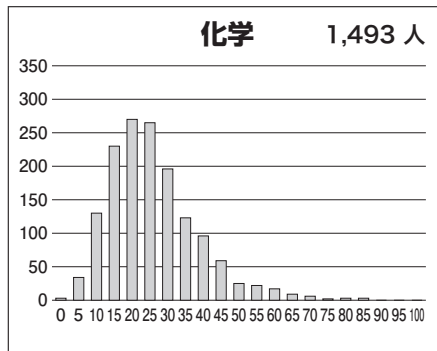
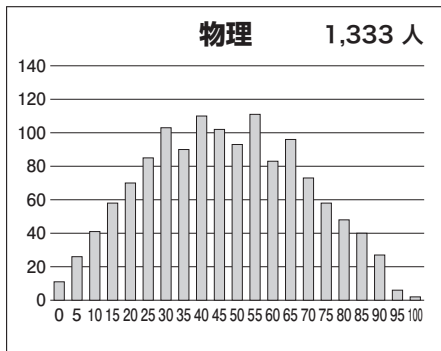
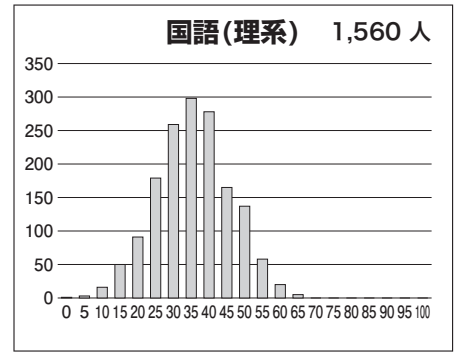
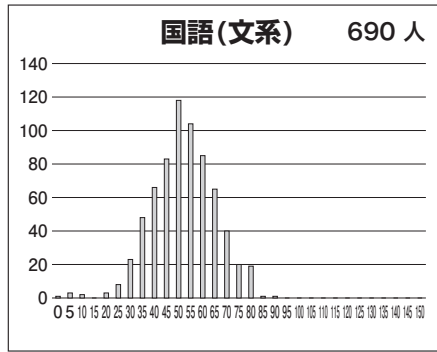
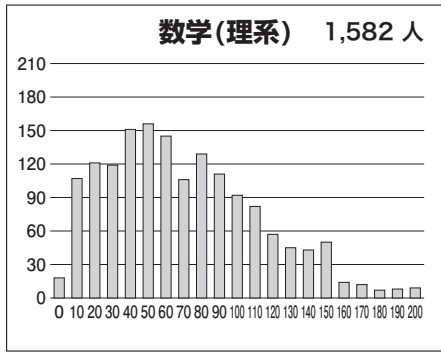
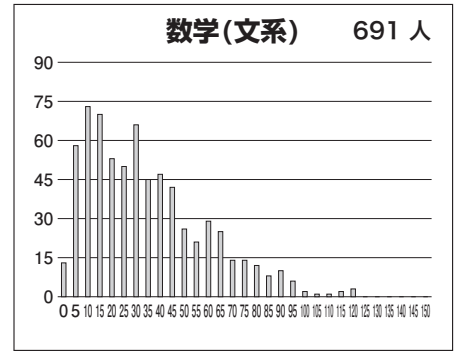
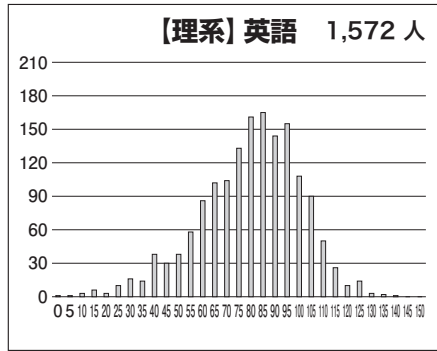
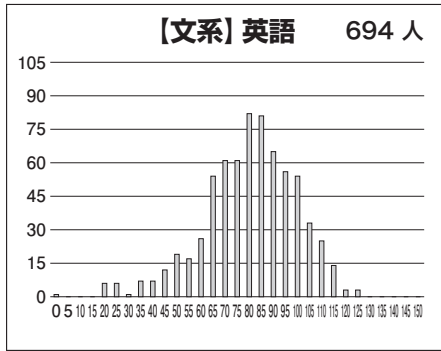
【文系】

科目名	満点	人数	最低点	最高点	平均点	標準偏差
英語	150	694	0	124	78.29	19.24
国語(文系)	150	690	0	86	50.14	13.05
数学(文系)	150	691	0	119	32.36	24.28
世界史	100	343	2	76	34.62	16.00
日本史	100	268	2	83	38.13	14.02
地理	100	76	11	66	40.95	12.34
英国(文系)	300	689	4	200	128.56	27.42
英数国(文系)	450	688	19	281	161.20	41.90
英国(文系)地歴	400	684	6	274	165.45	36.32

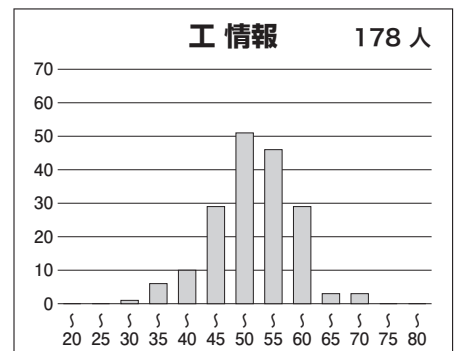
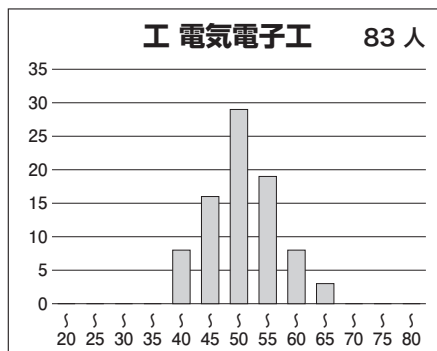
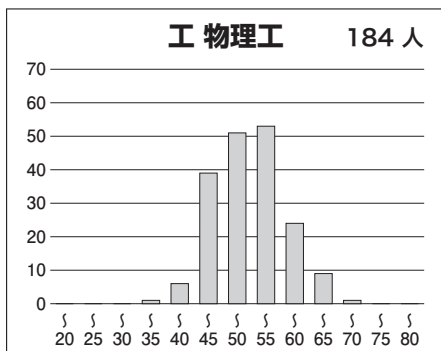
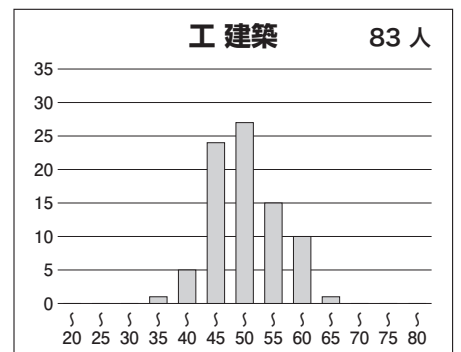
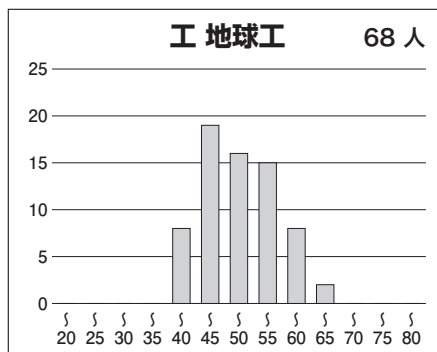
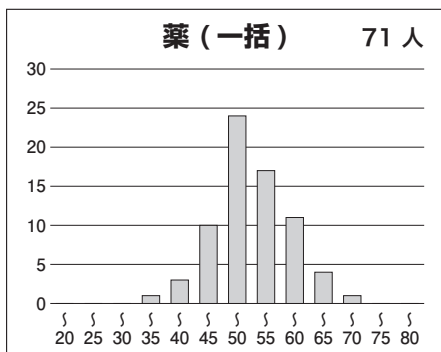
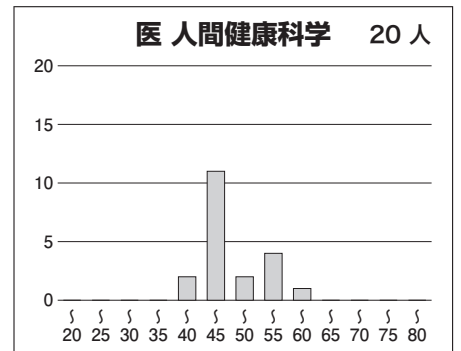
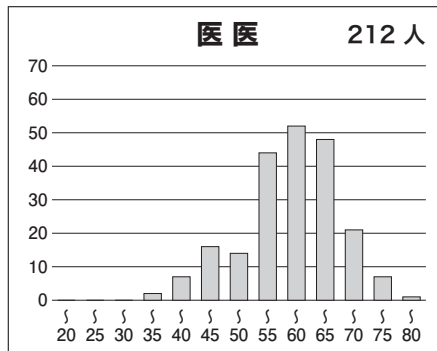
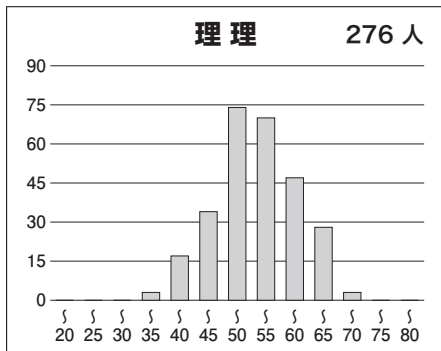
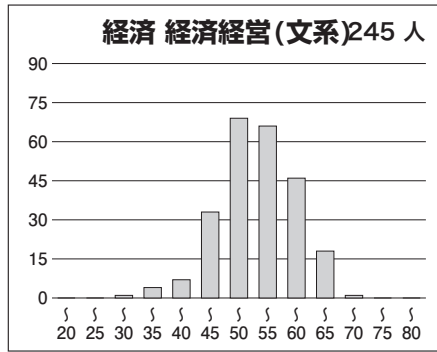
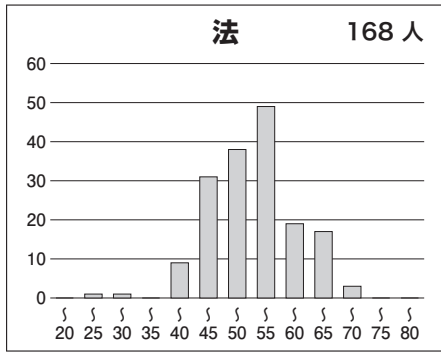
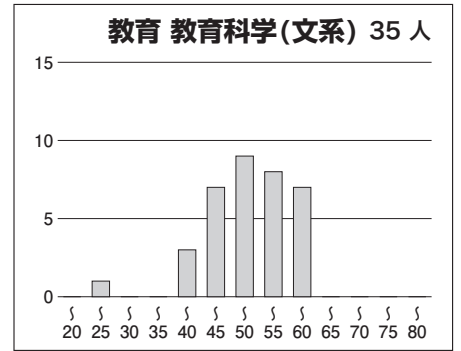
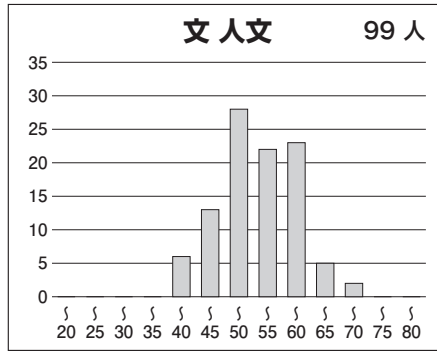
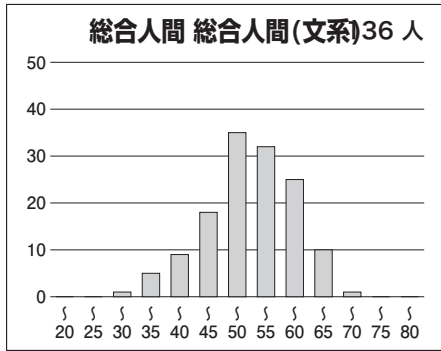
【理系】

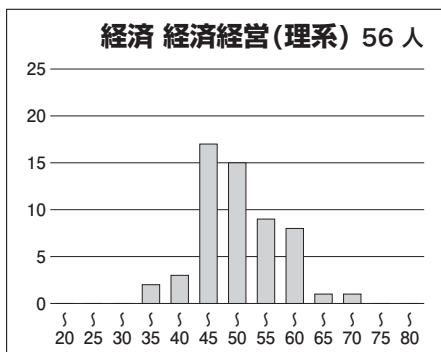
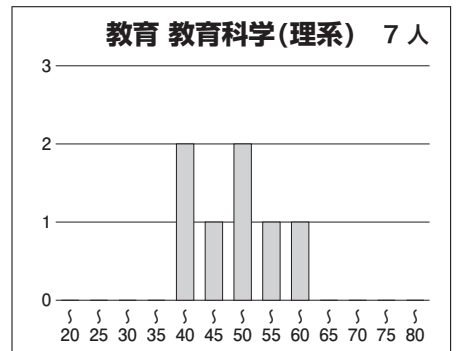
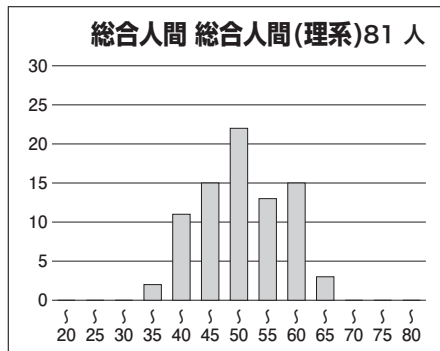
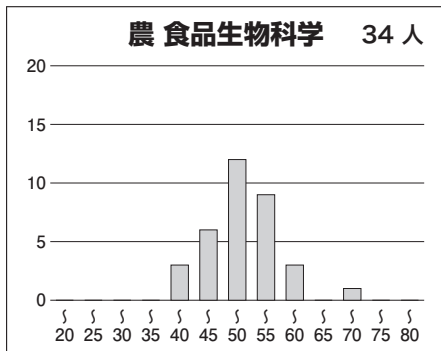
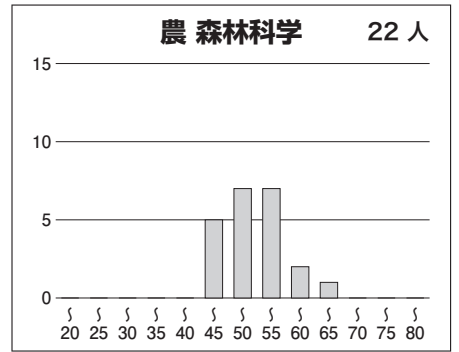
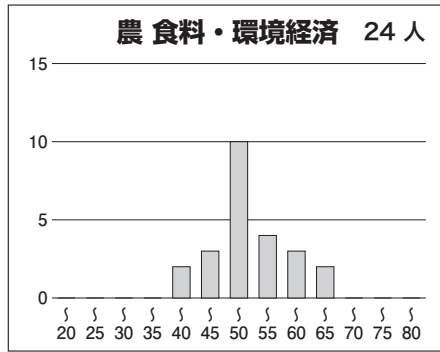
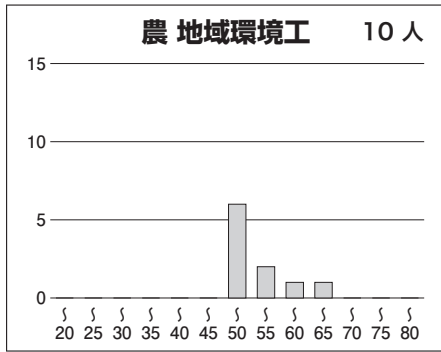
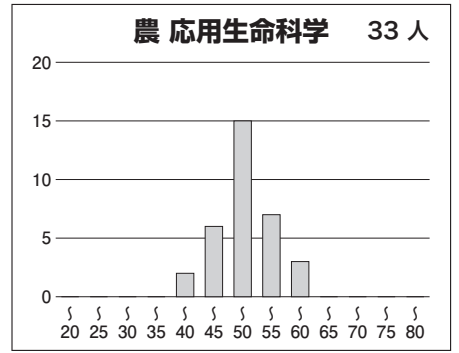
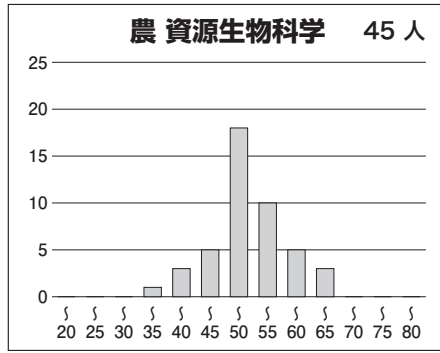
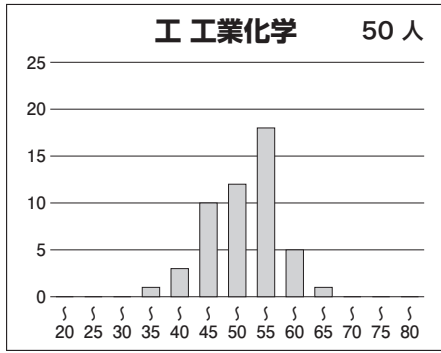
科目名	満点	人数	最低点	最高点	平均点	標準偏差
英語	150	1,572	0	140	77.83	20.93
国語(理系)	100	1,560	0	64	33.65	10.42
数学(理系)	200	1,582	0	200	65.53	42.66
物理	100	1,333	0	100	44.54	21.83
化学	100	1,493	0	83	24.01	12.69
生物	100	168	4	71	31.82	12.20
地学	100	5	60	77	68.00	5.97
英数(理系)	350	1,567	0	328	143.36	55.05
英数(理系)理1	450	1,495	10	416	189.11	69.74
英数(理系)理2	550	1,489	12	493	212.17	79.30

③科目別得点分布



④ 学科別偏差値分布





⑤参加高校(5名以上)

札幌南, 札幌北, 立命館慶祥, 仙台第一, 仙台第二, 四ツ葉学園, 浦和, 栄東, 千葉, 東葛飾, 渋谷教育学園幕張, 筑波大学附属, 東京学芸大学附属, 青山, 西, 小石川, 女子学院, 麻布, 芝, 海城, 早稲田, 開成, 駒場東邦, 豊島岡女子学園, 本郷, 武蔵, 桐朋, 栄光学園, 逗子開成, 新潟, 富山中部, 金沢大学附属, 小松, 金沢泉丘, 藤島, 高志, 武生, 甲陵, 松本深志, 岐阜, 多治見北, 沼津東, 富士, 静岡, 磐田南, 浜松北, 浜松西, 名古屋大学教育学部附属, 旭丘, 明和, 一宮, 刈谷, 岡崎, 時習館, 名古屋市立菊里, 東海, 名古屋, 南山, 四日市, 津, 松阪, 膳所, 彦根東, 守山, 洛北, 嵯峨野, 福知山, 京都市立西京, 京都市立堀川, 城南菱創, 東山, 洛星, 洛南, 大阪教育大学附属天王寺, 大阪教育大学附属池田, 北野, 豊中, 茨木, 大手前, 四條畷, 高津, 天王寺, 三国丘, 岸和田, 明星, 桃山学院, 高槻, 大阪星光学院, 四天王寺, 清風南海, 清教学園, 神戸大学附属, 神戸, 兵庫, 長田, 加古川東, 姫路西, 西宮市立西宮, 尼崎稲園, 灘, 六甲学院, 神戸女学院高等学部, 甲陽学院, 白陵, 淳心学院, 奈良女子大学附属, 奈良, 畝傍, 帝塚山, 東大寺学園, 西大和学園, 桐蔭, 智辯学園和歌山, 米子東, 岡山朝日, 岡山操山, 岡山大安寺, 広島大学附属, 広島大学附属福山, 広島市立基町, 修道, 広島学院, 徳山, 山口, 城東, 富岡東, 徳島市立, 高松, 丸亀, 愛光, 小倉, 東筑, 福岡, 筑紫丘, 修猷館, 福岡大学附属大濠, 西南学院, 久留米大学附設, 佐賀西, 長崎西, 済々黌, 熊本, 宮崎西, 鶴丸, ラ・サール, 昭和薬科大学附属 など全国の高校の受験生が受験しています。