

# 第2回 8月 京大本番レベル模試 基礎データ

※統一実施日の高3生・高卒生で集計しています。個人成績表の値とは異なります。

## ①合格ライン一覧

				A (80%以上)		B (65%以上)		C (50%以上)		D (35%以上)		E (20%以上)	
				偏差値	席次	偏差値	席次	偏差値	席次	偏差値	席次	偏差値	席次
文系	総合人間	総合人間 (文系)	前	61.0	5	58.0	10	55.0	18	52.5	28	50.0	39
	文	人文	前	60.5	4	57.5	11	54.5	20	52.0	27	49.5	45
	教育	教育科学 (文系)	前	60.0	4	57.0	4	54.0	8	51.5	11	49.0	14
	法		前	60.0	6	57.0	16	54.0	33	51.5	54	49.0	67
	経済	経済経営 (文系)	前	60.5	11	57.5	26	54.5	58	52.0	78	49.5	102
理系	理	理	前	59.0	22	56.0	36	53.0	60	50.5	85	48.0	109
	医	医	前	68.0	10	65.0	18	62.0	29	59.5	42	57.0	58
		人間健康科学	前	54.0	2	51.0	5	48.5	7	46.0	11	43.5	14
	薬	(一括)	前	59.0	7	56.0	12	53.0	20	50.5	26	48.0	34
		地球工	前	57.0	3	54.0	8	51.0	14	48.5	21	46.0	34
	工	建築	前	59.0	4	56.0	9	53.0	16	50.5	22	48.0	30
		物理工	前	60.0	11	57.0	13	54.0	31	51.5	57	49.0	79
		電気電子工	前	59.5	2	56.5	6	53.5	9	51.0	23	48.5	28
		情報	前	62.5	7	59.5	9	56.5	18	54.0	26	51.5	42
		工業化学	前	56.5	7	53.5	12	50.5	17	48.0	22	45.5	30
	農	資源生物科学	前	58.0	3	55.0	6	52.0	12	49.5	17	47.0	23
		応用生命科学	前	58.5	2	55.5	2	52.5	8	50.0	10	47.5	16
		地域環境工	前	56.0	1	53.0	1	50.0	4	47.5	6	45.0	10
		食料・環境経済	前	57.0	4	54.0	6	51.0	7	48.5	10	46.0	18
		森林科学	前	56.5	2	53.5	4	50.5	9	48.0	9	45.5	12
	食品生物科学	前	58.0	3	55.0	3	52.0	10	49.5	17	47.0	22	
	総合人間	総合人間 (理系)	前	59.5	3	56.5	8	53.5	13	51.0	18	48.5	26
	教育	教育科学 (理系)	前	58.5	1	55.5	2	52.5	3	50.0	3	47.5	3
	経済	経済経営 (理系)	前	60.5	5	57.5	5	54.5	8	52.0	15	49.5	24

## ②科目別の基本情報

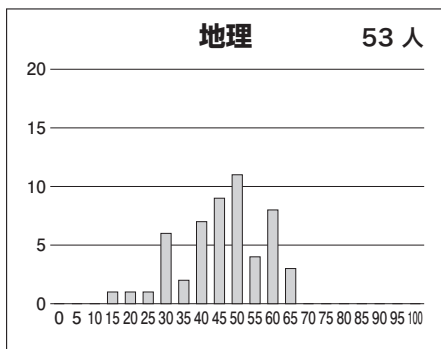
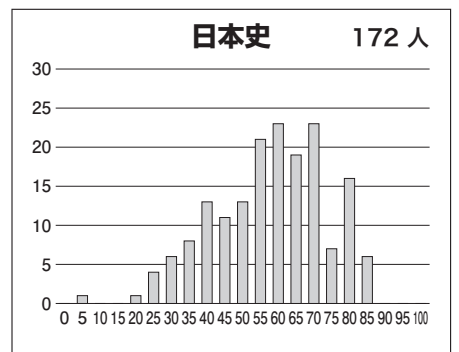
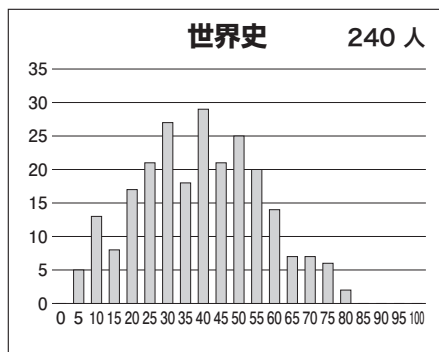
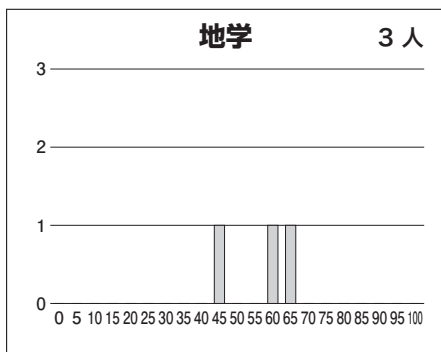
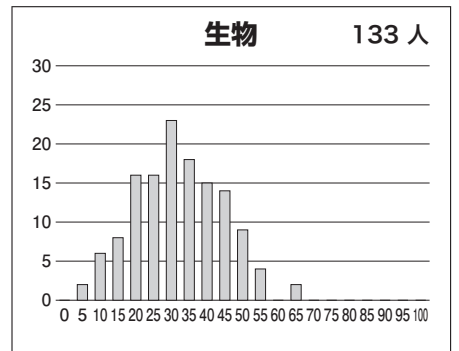
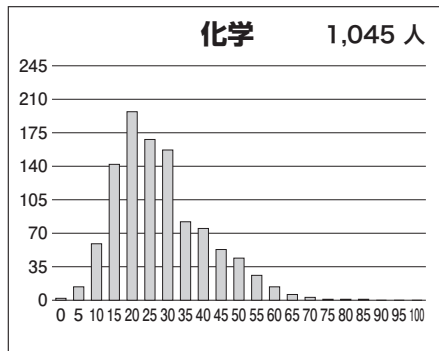
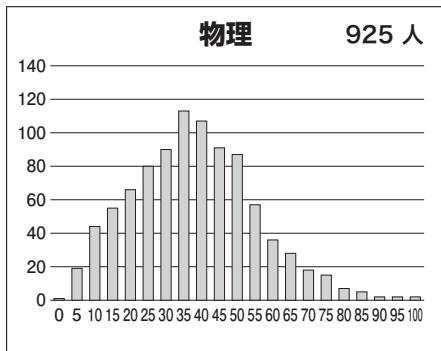
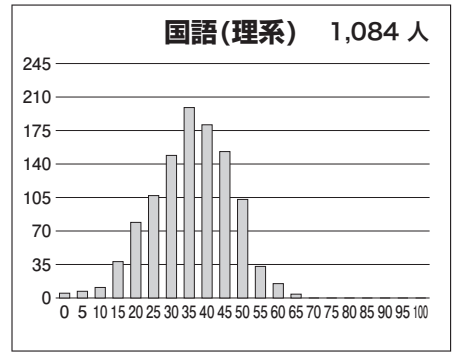
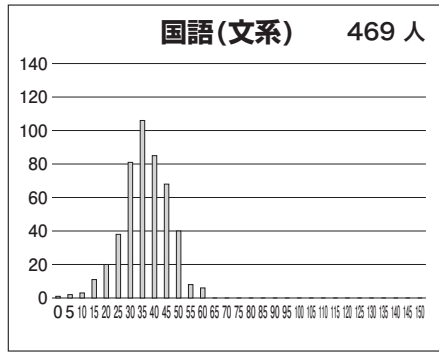
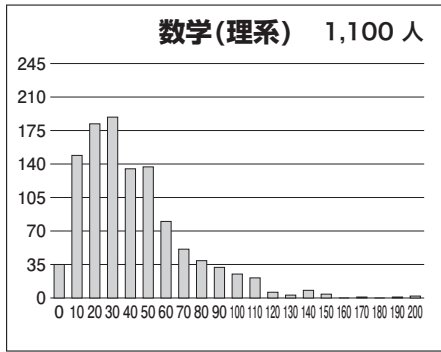
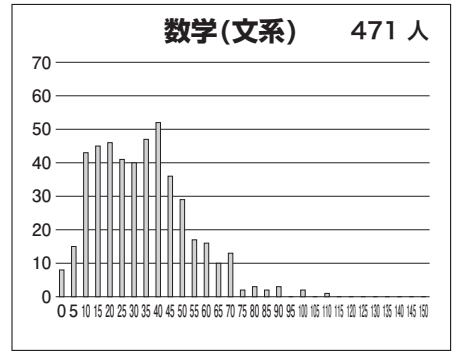
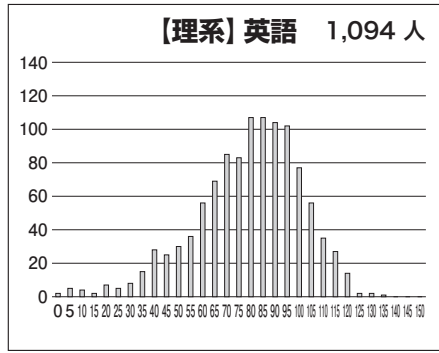
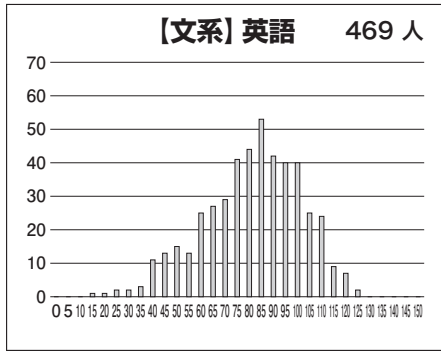
【文系】

科目名	満点	人数	最低点	最高点	平均点	標準偏差
英語	150	469	14	125	79.20	20.38
国語(文系)	150	469	0	60	34.22	9.63
数学(文系)	150	471	0	109	31.40	19.20
世界史	100	240	3	79	37.20	17.18
日本史	100	172	3	85	55.83	15.74
地理	100	53	13	63	43.62	11.56
英国(文系)	300	467	32	172	113.60	25.71
英数国(文系)	450	467	32	252	145.03	35.80
英国(文系)地歴	400	462	52	243	158.76	35.77

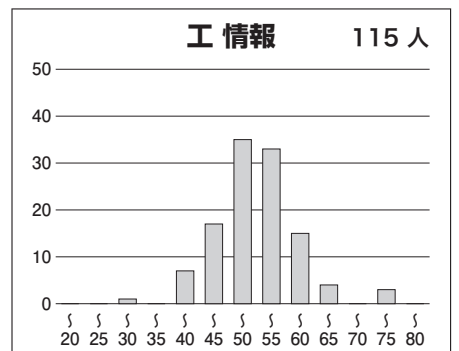
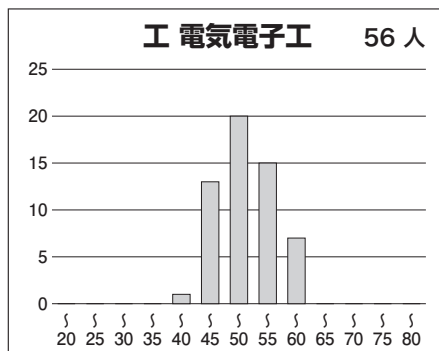
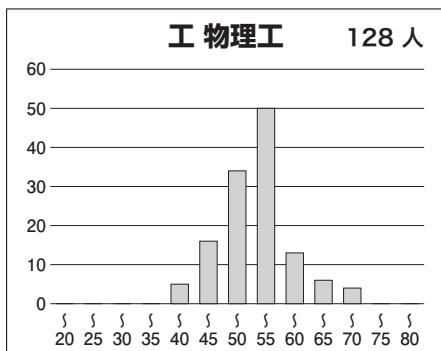
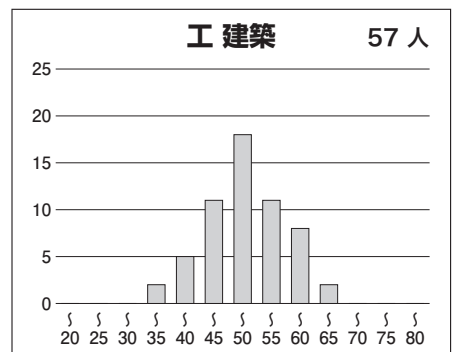
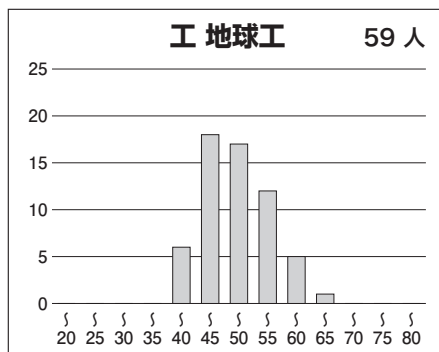
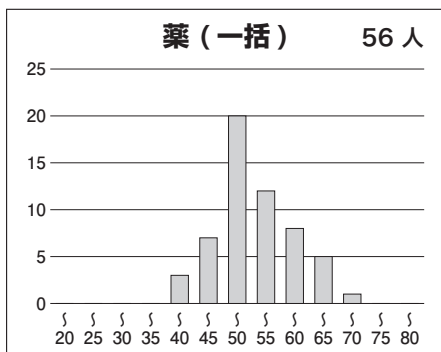
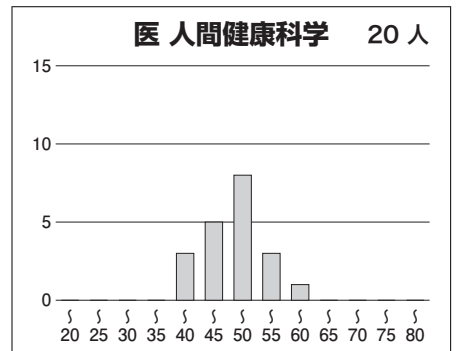
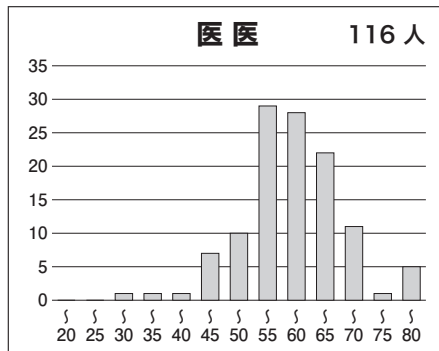
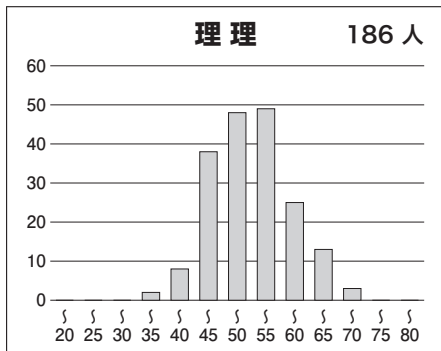
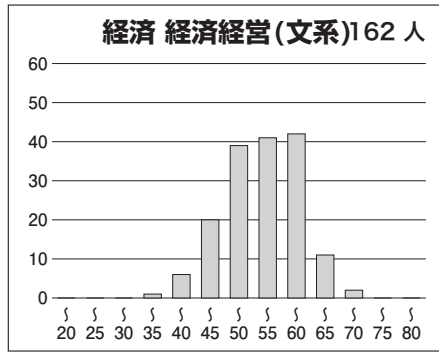
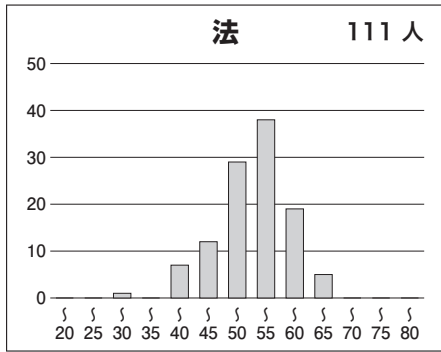
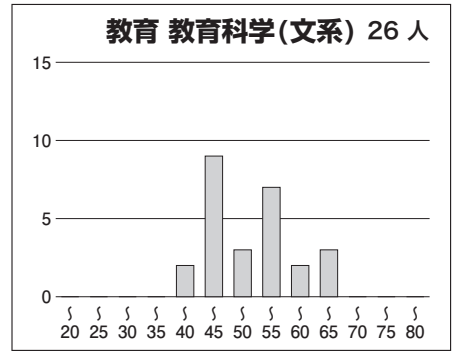
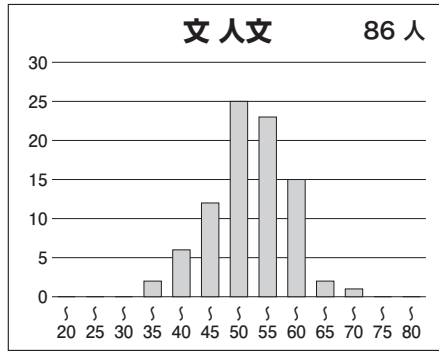
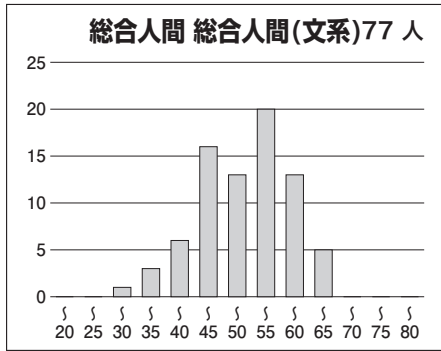
【理系】

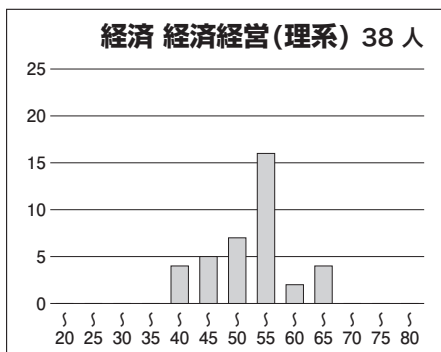
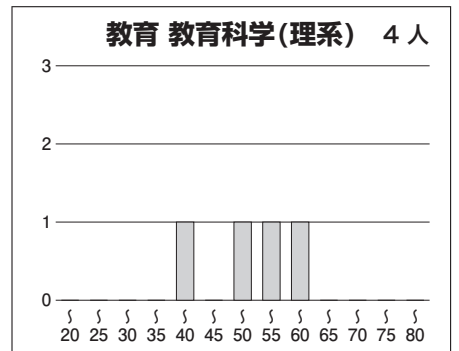
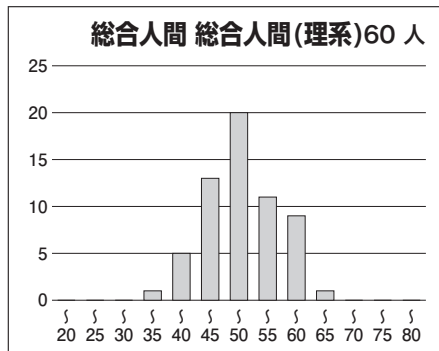
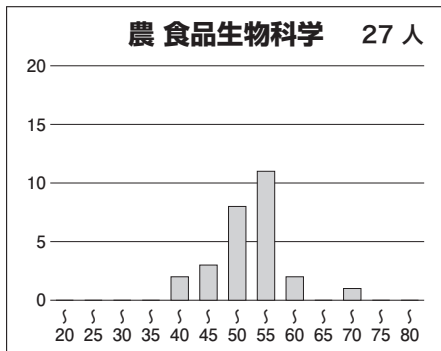
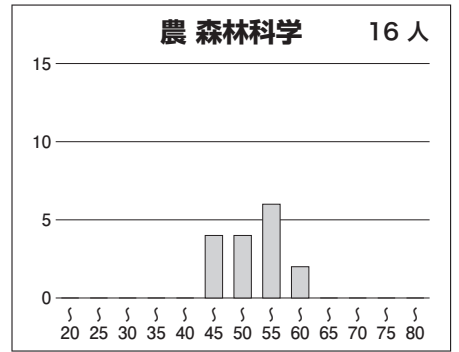
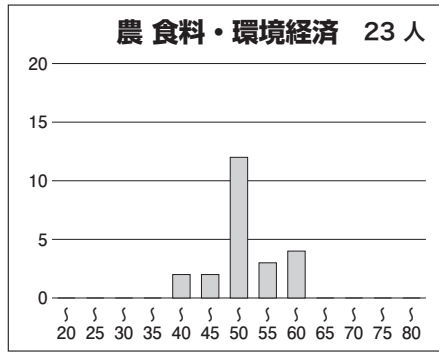
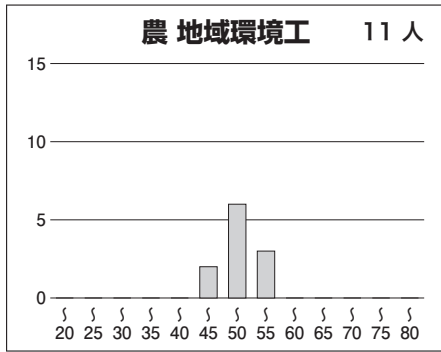
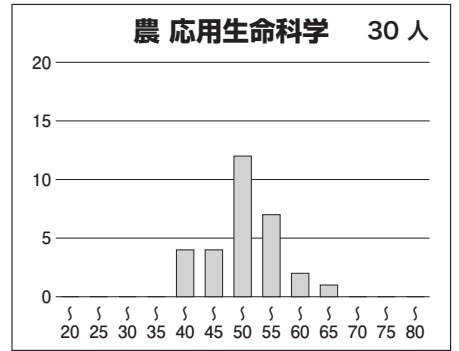
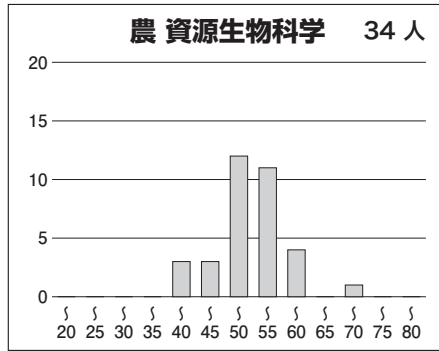
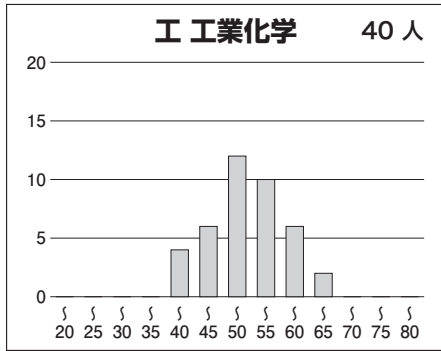
科目名	満点	人数	最低点	最高点	平均点	標準偏差
英語	150	1,094	0	132	77.10	21.99
国語(理系)	100	1,084	0	64	33.65	11.07
数学(理系)	200	1,100	0	200	37.25	29.70
物理	100	925	0	100	35.89	17.38
化学	100	1,045	0	85	25.93	12.79
生物	100	133	3	63	30.03	12.45
地学	100	3	44	64	54.67	8.22
英数(理系)	350	1,091	0	303	114.54	42.34
英数(理系)理1	450	1,051	9	388	152.39	53.83
英数(理系)理2	550	1,046	15	455	175.96	63.31

③科目別得点分布



④ 学科別偏差値分布





**⑤参加高校(5名以上)**

札幌南, 札幌北, 旭川東, 立命館慶祥, 仙台第二, 水戸第一, 浦和, 千葉, 船橋, 東葛飾, 市川, 渋谷教育学園幕張, 女子学院, 麻布, 海城, 豊島岡女子学園, 本郷, 城北, 桐朋, 横浜翠嵐, 栄光学園, 富山中部, 金沢大学附属, 小松, 金沢泉丘, 藤島, 武生, 長野, 岐阜, 沼津東, 富士, 静岡, 浜松北, 名古屋大学教育学部附属, 旭丘, 明和, 一宮, 刈谷, 岡崎, 岡崎北, 時習館, 名古屋市立菊里, 東海, 南山, 四日市, 津, 松阪, 膳所, 守山, 嵯峨野, 京都市立西京, 京都市立堀川, 洛星, 洛南, 北野, 豊中, 茨木, 大手前, 四條畷, 高津, 天王寺, 高槻, 大阪星光学院, 四天王寺, 清風南海, 神戸, 兵庫, 長田, 加古川東, 姫路西, 尼崎稲園, 灘, 六甲学院, 神戸女学院高等学部, 甲陽学院, 白陵, 奈良女子大学附属, 奈良, 帝塚山, 東大寺学園, 西大和学園, 智辯学園和歌山, 米子東, 岡山操山, 岡山大安寺, 広島大学附属, 広島大学附属福山, 広島市立基町, 広島学院, 徳山, 山口, 高松, 丸亀, 松山東, 愛光, 小倉, 東筑, 福岡, 筑紫丘, 修猷館, 明善 など全国の高校の受験生が受験しています。