

第3回 10月 京大本番レベル模試 基礎データ

※統一実施日の高3生・高卒生で集計しています。個人成績表の値とは異なります。

①合格ライン一覧

				A (80%以上)		B (65%以上)		C (50%以上)		D (35%以上)		E (20%以上)	
				偏差値	席次	偏差値	席次	偏差値	席次	偏差値	席次	偏差値	席次
文系	総合人間	総合人間 (文系)	前	61.0	8	58.0	17	55.0	23	52.5	35	50.0	50
	文	人文	前	60.5	3	57.5	8	54.5	21	52.0	32	49.5	47
	教育	教育科学 (文系)	前	60.0	2	57.0	6	54.0	9	51.5	12	49.0	19
	法		前	60.0	7	57.0	19	54.0	35	51.5	53	49.0	83
	経済	経済経営 (文系)	前	60.5	9	57.5	35	54.5	63	52.0	84	49.5	112
理系	理	理	前	59.0	22	56.0	39	53.0	63	50.5	105	48.0	139
	医	医	前	68.0	10	65.0	23	62.0	46	59.5	61	57.0	81
		人間健康科学	前	54.0	3	51.0	8	48.5	11	46.0	17	43.5	20
	薬	(一括)	前	59.0	2	56.0	12	53.0	19	50.5	27	48.0	37
		地球工	前	57.0	4	54.0	8	51.0	15	48.5	22	46.0	38
	工	建築	前	59.0	3	56.0	8	53.0	15	50.5	25	48.0	33
		物理工	前	60.0	9	57.0	15	54.0	38	51.5	69	49.0	98
		電気電子工	前	59.5	1	56.5	5	53.5	14	51.0	21	48.5	38
		情報	前	62.5	5	59.5	10	56.5	22	54.0	35	51.5	58
		工業化学	前	56.5	5	53.5	10	50.5	16	48.0	29	45.5	36
	農	資源生物科学	前	58.0	4	55.0	6	52.0	11	49.5	21	47.0	25
		応用生命科学	前	58.5	2	55.5	3	52.5	9	50.0	18	47.5	22
		地域環境工	前	56.0	2	53.0	2	50.0	5	47.5	8	45.0	11
		食料・環境経済	前	57.0	4	54.0	5	51.0	8	48.5	15	46.0	20
		森林科学	前	56.5	1	53.5	2	50.5	4	48.0	13	45.5	13
	食品生物科学	前	58.5	4	55.5	7	52.5	11	50.0	14	47.5	20	
	総合人間	総合人間 (理系)	前	59.5	4	56.5	12	53.5	19	51.0	29	48.5	39
	教育	教育科学 (理系)	前	58.5	1	55.5	1	52.5	1	50.0	4	47.5	6
	経済	経済経営 (理系)	前	60.5	3	57.5	5	54.5	10	52.0	13	49.5	22

②科目別の基本情報

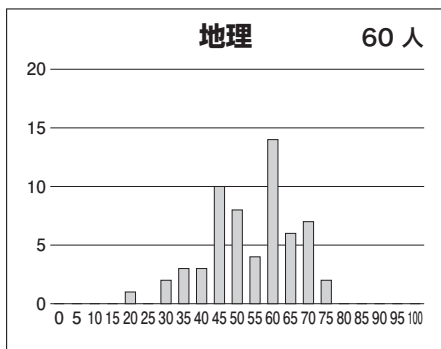
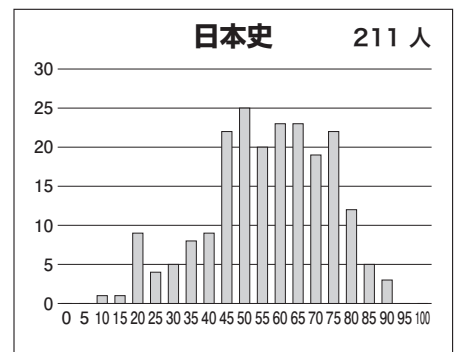
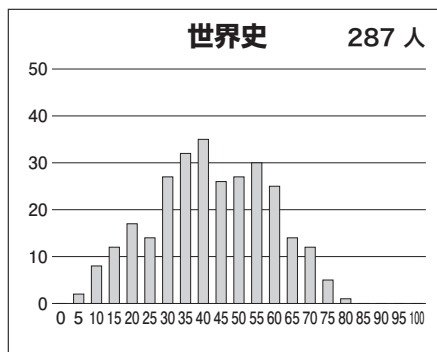
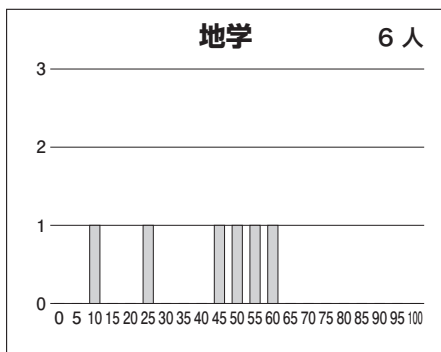
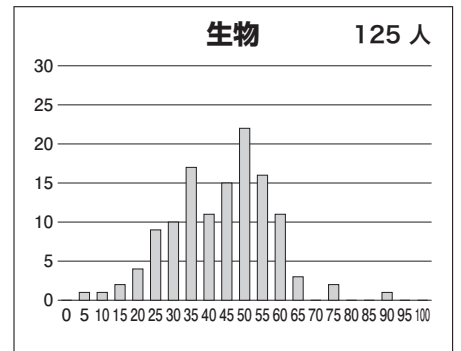
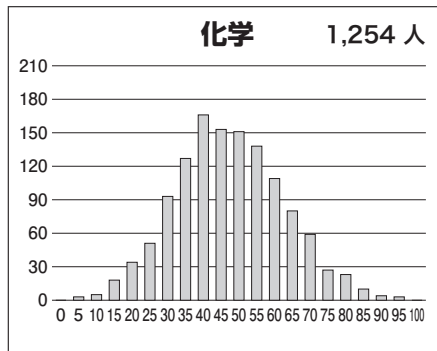
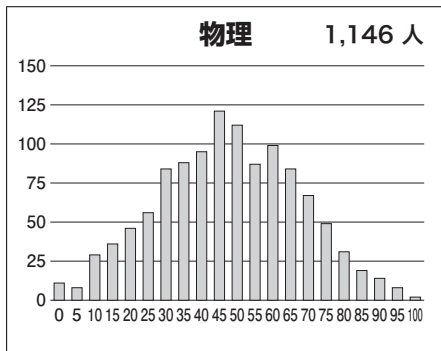
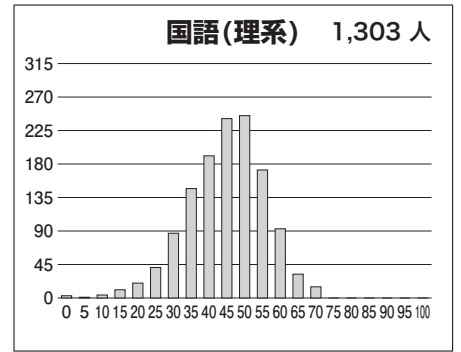
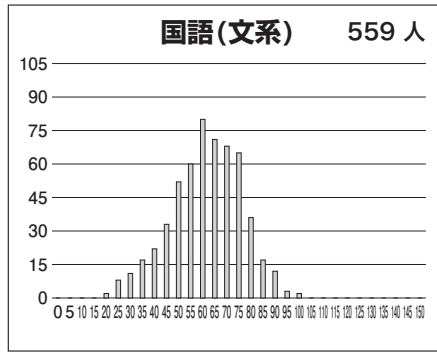
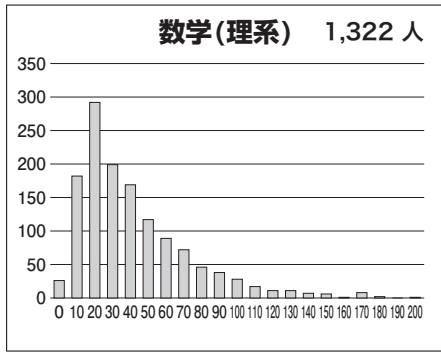
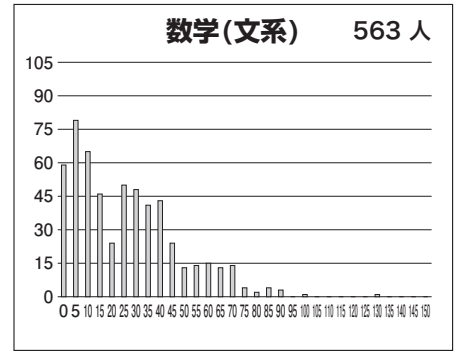
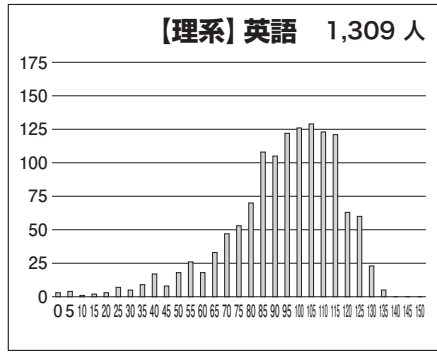
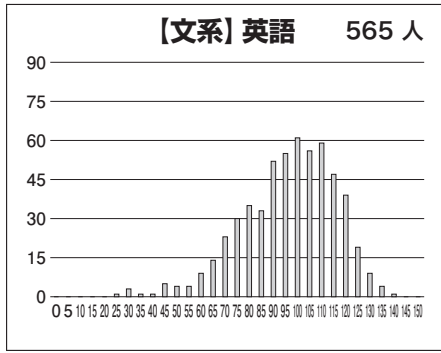
【文系】

科目名	満点	人数	最低点	最高点	平均点	標準偏差
英語	150	565	21	137	94.37	19.36
国語(文系)	150	559	20	99	59.36	14.67
数学(文系)	150	563	0	130	24.16	21.24
世界史	100	287	1	77	40.33	16.35
日本史	100	211	6	89	54.73	16.94
地理	100	60	17	75	52.30	12.14
英国(文系)	300	559	50	229	153.81	28.19
英数国(文系)	450	557	55	298	178.17	38.48
英国(文系)地歴	400	556	65	298	200.89	38.36

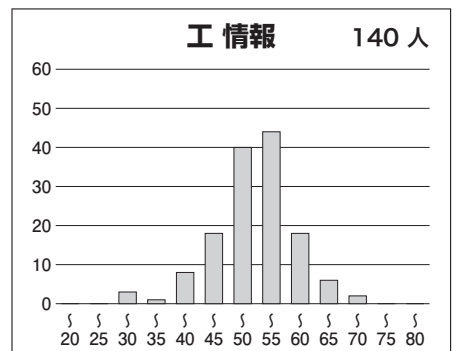
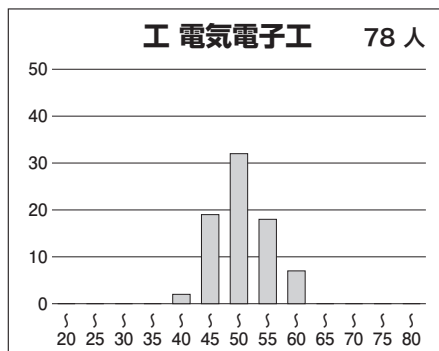
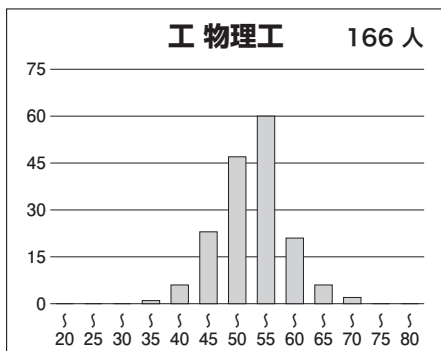
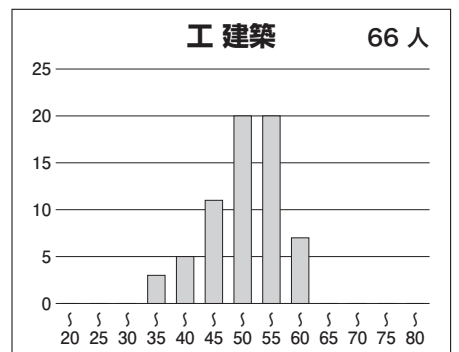
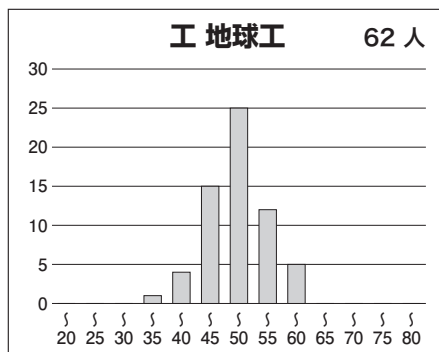
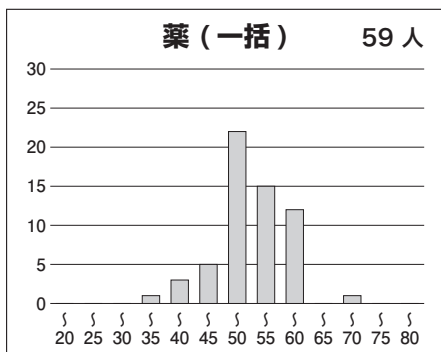
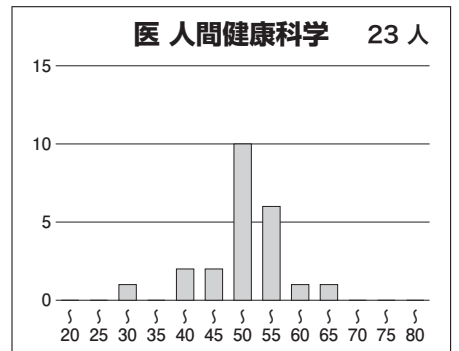
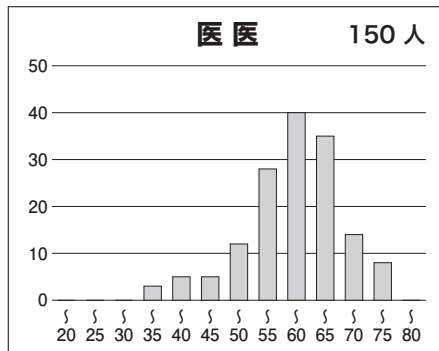
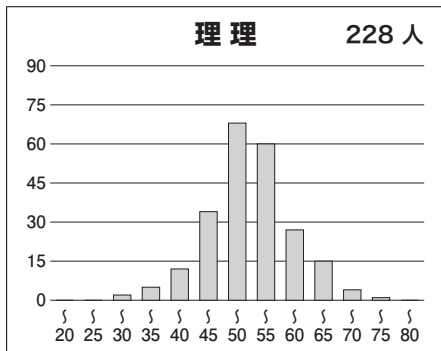
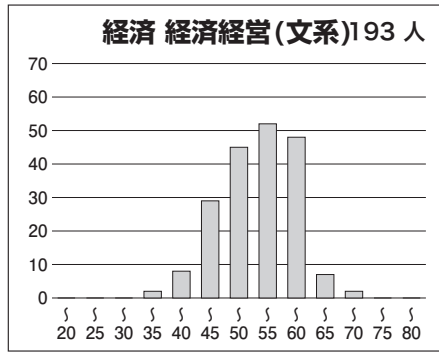
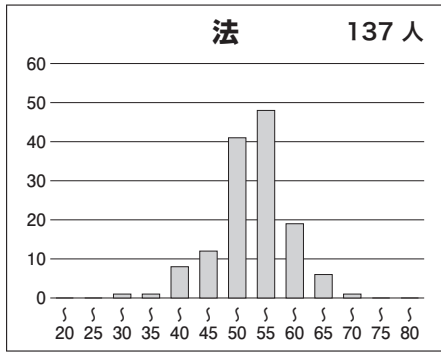
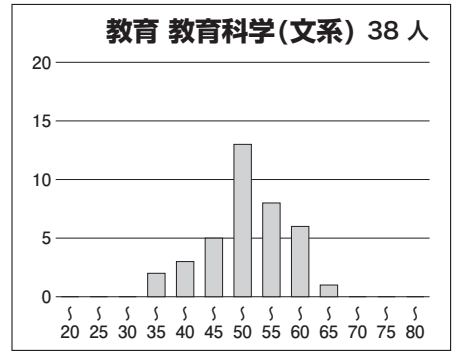
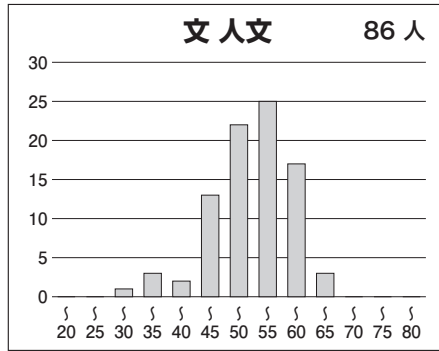
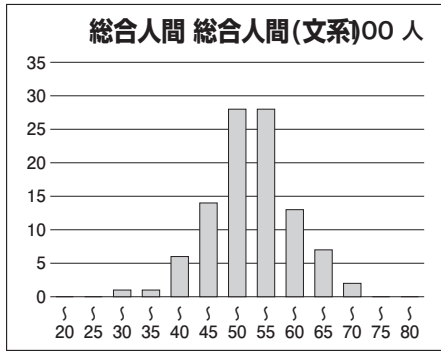
【理系】

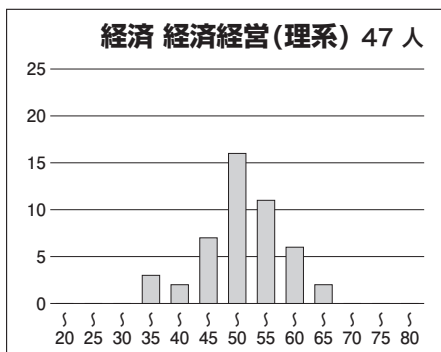
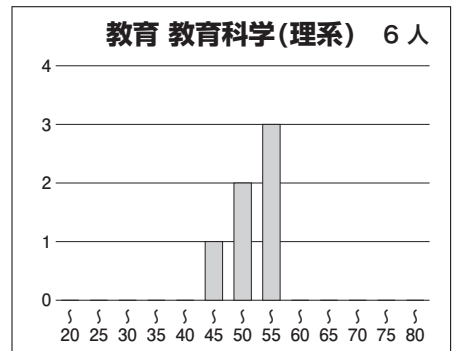
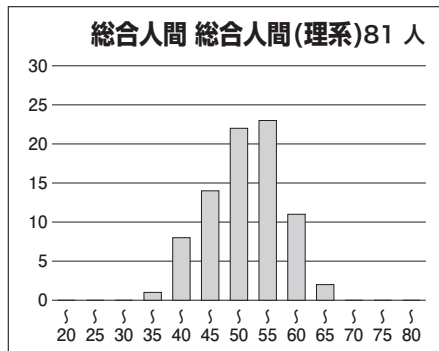
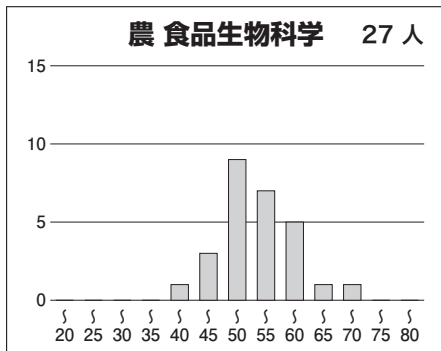
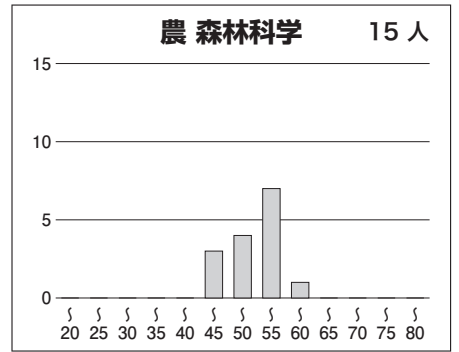
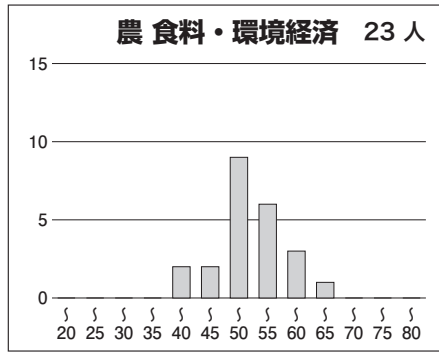
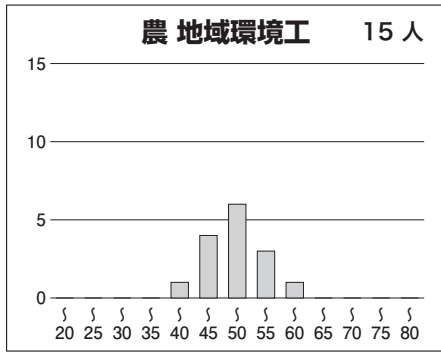
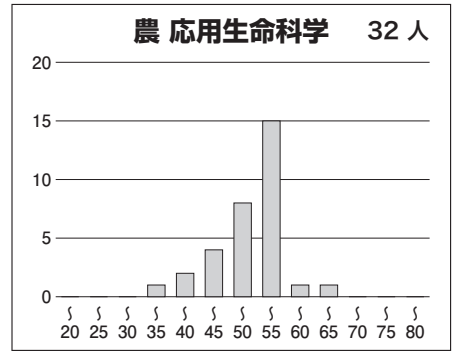
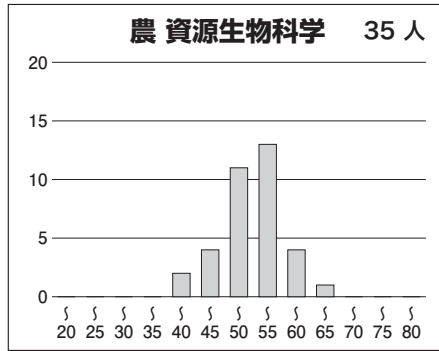
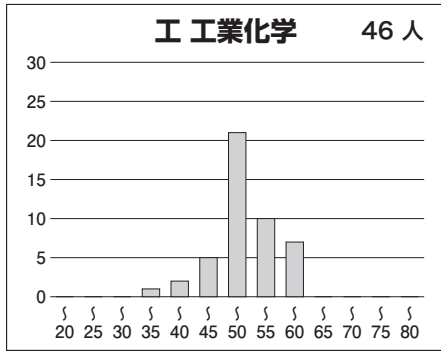
科目名	満点	人数	最低点	最高点	平均点	標準偏差
英語	150	1,309	0	133	91.79	22.82
国語(理系)	100	1,303	0	69	42.76	10.83
数学(理系)	200	1,322	0	200	37.28	31.43
物理	100	1,146	0	99	45.52	19.79
化学	100	1,254	3	92	45.38	15.24
生物	100	125	2	89	41.60	13.79
地学	100	6	8	59	38.17	17.79
英数(理系)	350	1,309	0	314	129.06	43.65
英数(理系)理1	450	1,261	2	384	181.47	55.59
英数(理系)理2	550	1,255	2	471	220.04	68.30

③科目別得点分布



④ 学科別偏差値分布





⑤参加高校(5名以上)

札幌南, 札幌北, 立命館慶祥, 仙台第一, 仙台第二, 水戸第一, 並木, 高崎, 千葉, 船橋, 東葛飾, 渋谷教育学園幕張, 青山, 西, 女子学院, 麻布, 芝, 海城, 駒場東邦, 豊島岡女子学園, 本郷, 武蔵, 湘南, 栄光学園, 新潟, 富山中部, 金沢大学附属, 小松, 金沢泉丘, 藤島, 高志, 武生, 吉田, 松本深志, 岐阜, 大垣北, 多治見北, 沼津東, 富士, 静岡, 浜松北, 浜松西, 旭丘, 明和, 一宮, 刈谷, 岡崎, 時習館, 名古屋市立菊里, 東海, 名古屋, 南山, 四日市, 松阪, 伊勢, 膳所, 彦根東, 守山, 嵯峨野, 京都市立西京, 京都市立堀川, 洛星, 洛南, 大阪教育大学附属天王寺, 大阪教育大学附属池田, 北野, 豊中, 茨木, 大手前, 四條畷, 高津, 天王寺, 三国丘, 岸和田, 開明, 明星, 高槻, 大阪星光学院, 四天王寺, 清風南海, 神戸, 兵庫, 長田, 加古川東, 姫路西, 灘, 六甲学院, 須磨学園, 神戸女学院高等学部, 甲陽学院, 白陵, 奈良女子大学附属, 奈良, 畝傍, 帝塚山, 東大寺学園, 奈良学園, 西大和学園, 桐蔭, 智辯学園和歌山, 米子東, 岡山朝日, 岡山操山, 岡山大安寺, 広島大学附属, 広島大学附属福山, 広島市立基町, 修道, 広島学院, 徳山, 山口, 城東, 徳島市立, 城ノ内, 高松, 丸亀, 松山東, 松山西, 愛光, 小倉, 東筑, 福岡, 筑紫丘, 修猷館, 久留米大学附設, 佐賀西, 長崎西, 青雲, 済々黌, 熊本, 鶴丸 など全国の高校の受験生が受験しています。