

第3回 10月 京大本番レベル模試 基礎データ

※統一実施日の高3生・高卒生で集計しています。個人成績表の値とは異なります。

①合格ライン一覧

				A (80%以上)		B (65%以上)		C (50%以上)		D (35%以上)		E (20%以上)	
				偏差値	席次	偏差値	席次	偏差値	席次	偏差値	席次	偏差値	席次
文系	総合人間	総合人間 (文系)	前	61.0	5	58.0	14	55.0	24	52.5	29	50.0	48
	文	人文	前	60.5	3	57.5	9	54.5	28	52.0	42	49.5	61
	教育	教育科学 (文系)	前	59.5	1	56.5	4	53.5	7	51.0	9	48.5	14
	法		前	60.0	7	57.0	15	54.0	38	51.5	65	49.0	93
	経済	経済経営 (文系)	前	60.5	9	57.5	25	54.5	58	52.0	88	49.5	114
理系	理	理	前	59.5	15	56.5	39	53.5	75	51.0	119	48.5	161
	医	医	前	68.0	7	65.0	20	62.0	34	59.5	54	57.0	73
		人間健康科学	前	54.5	3	51.5	6	49.0	6	46.5	10	44.0	15
	薬	(一括)	前	59.5	3	56.5	8	53.5	14	51.0	20	48.5	30
		地球工	前	57.5	8	54.5	14	51.5	29	49.0	43	46.5	60
	工	建築	前	60.0	2	57.0	3	54.0	13	51.5	26	49.0	39
		物理工	前	60.5	7	57.5	14	54.5	32	52.0	51	49.5	83
		電気電子工	前	60.0	3	57.0	10	54.0	16	51.5	33	49.0	43
		情報	前	63.5	4	60.5	8	57.5	17	55.0	33	52.5	50
		工業化学	前	57.0	4	54.0	16	51.0	24	48.5	30	46.0	40
	農	資源生物科学	前	58.5	2	55.5	4	52.5	8	50.0	10	47.5	22
		応用生命科学	前	59.0	2	56.0	4	53.0	8	50.5	13	48.0	18
		地域環境工	前	56.5	1	53.5	1	50.5	4	48.0	10	45.5	16
		食料・環境経済	前	57.0	1	54.0	1	51.0	5	48.5	10	46.0	16
		森林科学	前	57.0	1	54.0	3	51.0	7	48.5	11	46.0	12
	食品生物科学	前	59.0	2	56.0	3	53.0	7	50.5	8	48.0	12	
	総合人間	総合人間 (理系)	前	59.0	4	56.0	11	53.0	22	50.5	38	48.0	62
	教育	教育科学 (理系)	前	58.0	1	55.0	1	52.0	1	49.5	1	47.0	2
	経済	経済経営 (理系)	前	60.5	1	57.5	2	54.5	9	52.0	16	49.5	22

②科目別の基本情報

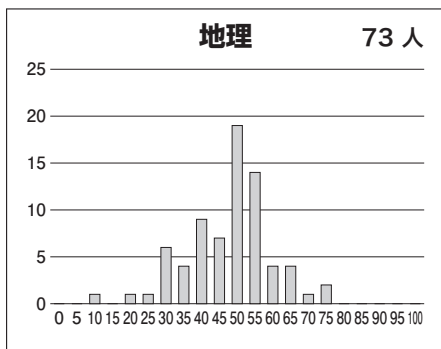
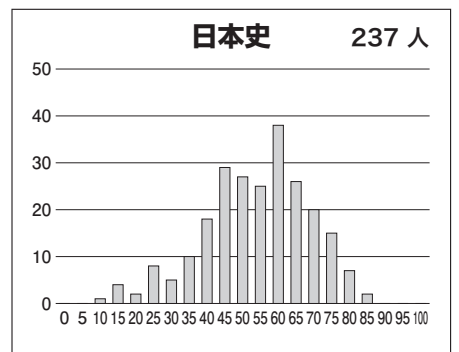
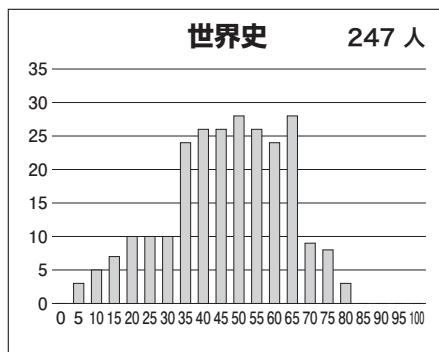
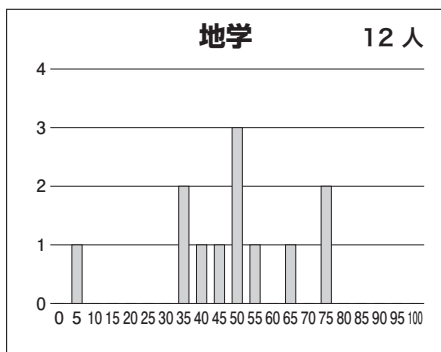
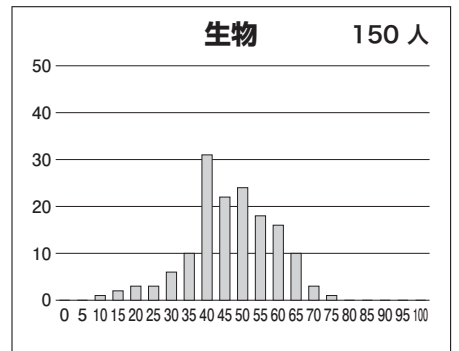
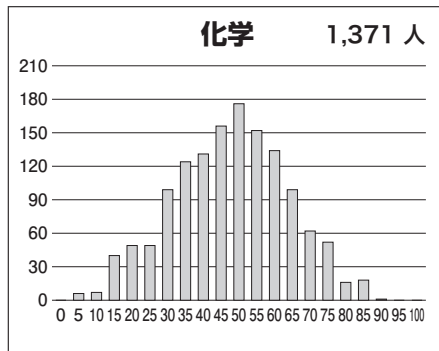
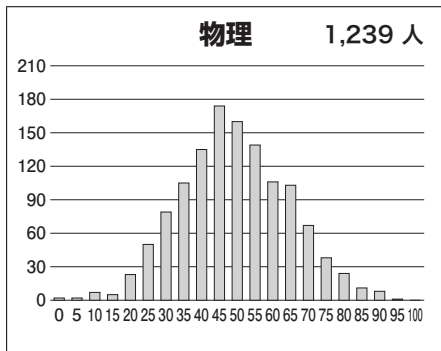
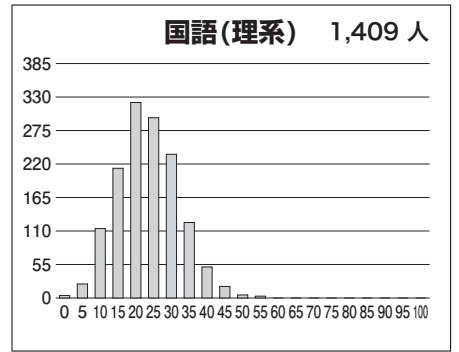
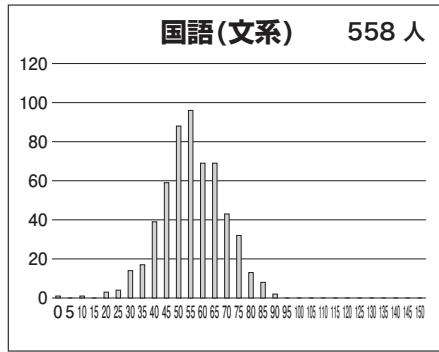
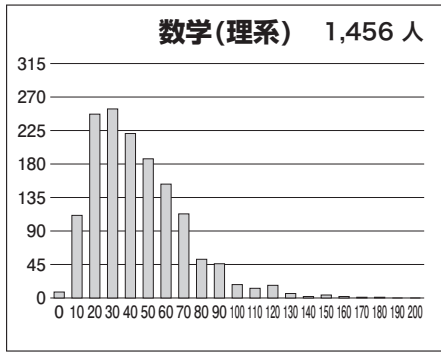
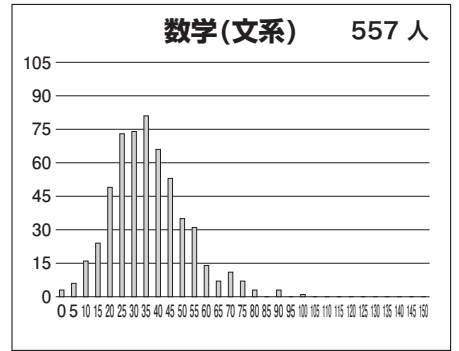
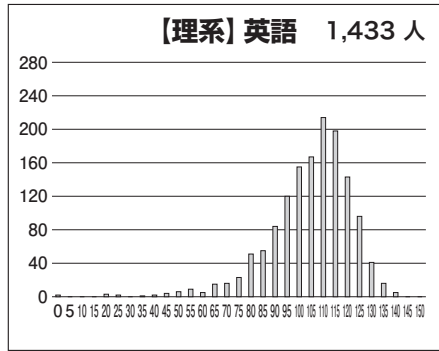
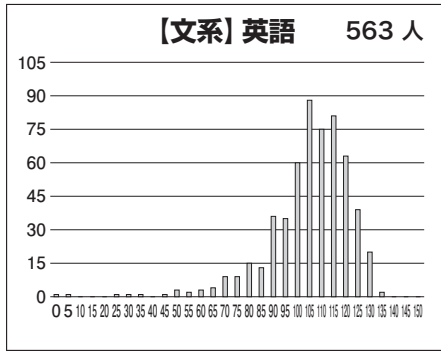
【文系】

科目名	満点	人数	最低点	最高点	平均点	標準偏差
英語	150	563	0	134	103.05	17.26
国語(文系)	150	558	0	87	53.55	12.82
数学(文系)	150	557	0	99	34.16	15.52
世界史	100	247	2	80	44.66	16.75
日本史	100	237	6	81	51.92	15.01
地理	100	73	7	73	45.78	12.01
英国(文系)	300	558	38	211	156.84	24.13
英数国(文系)	450	554	48	290	191.09	31.68
英国(文系)地歴	400	555	44	291	204.97	34.09

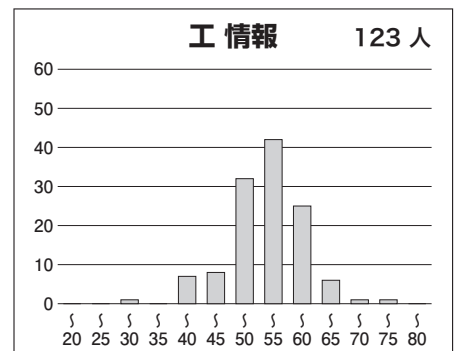
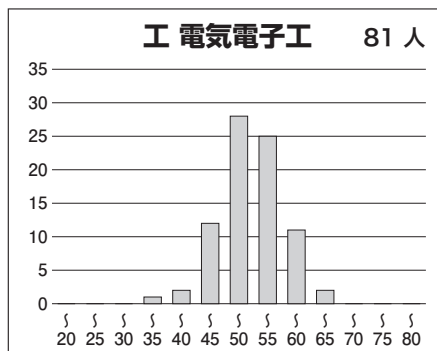
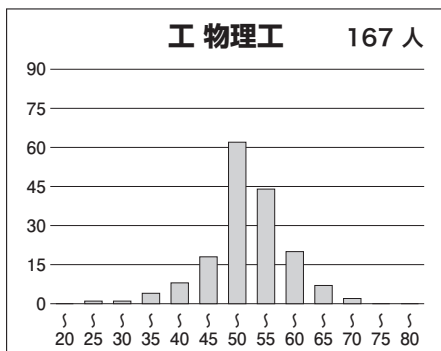
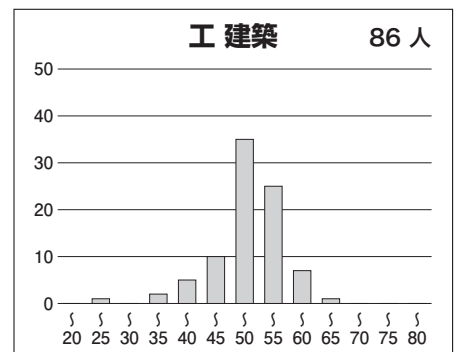
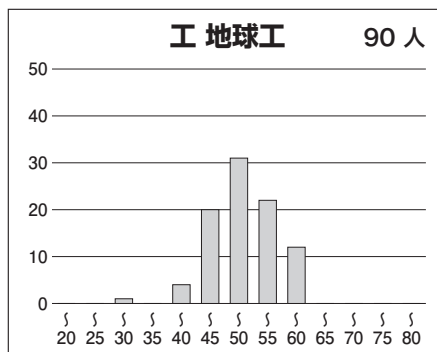
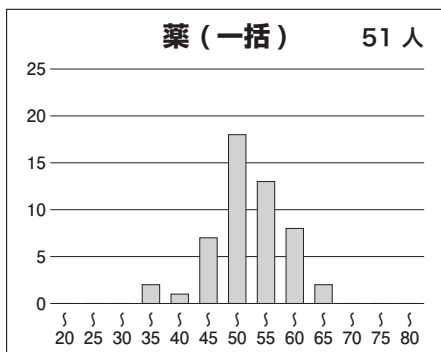
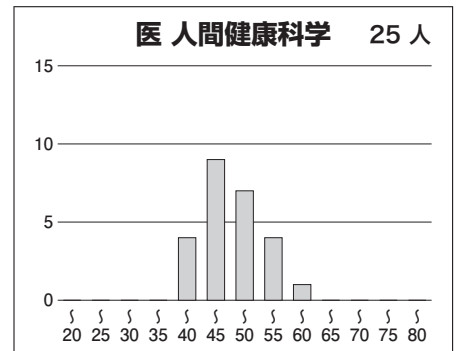
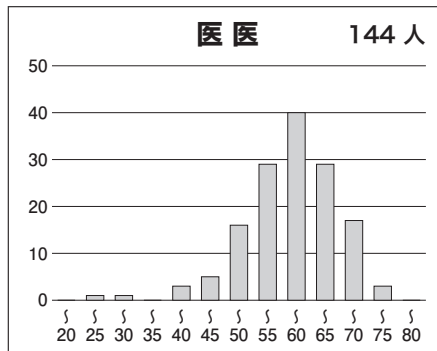
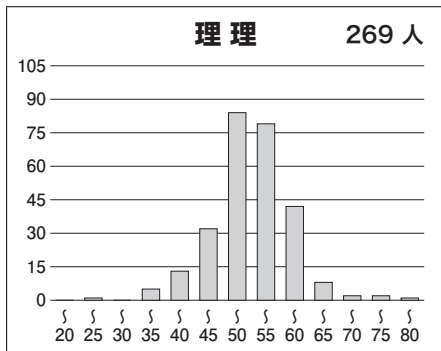
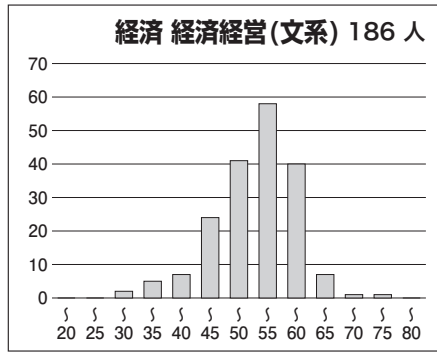
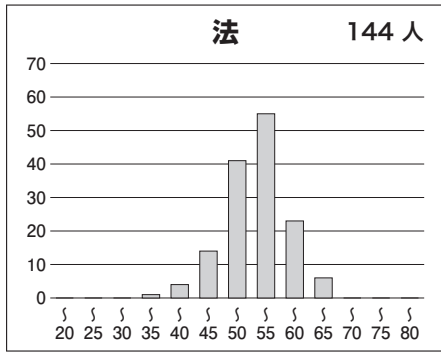
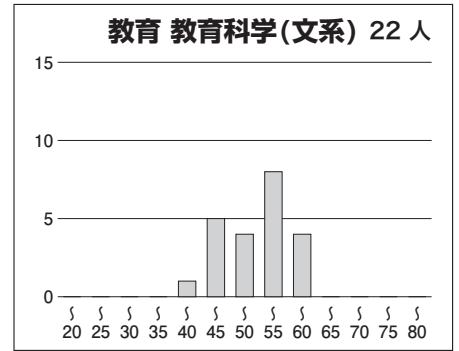
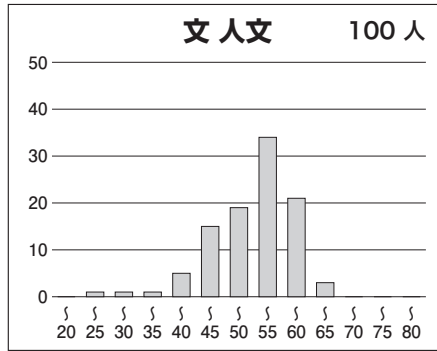
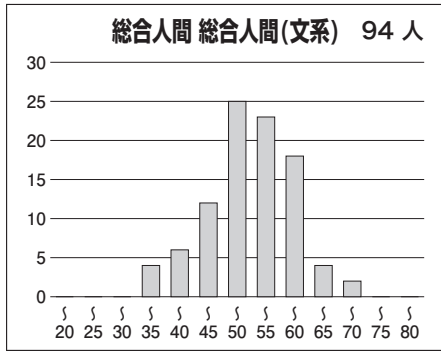
【理系】

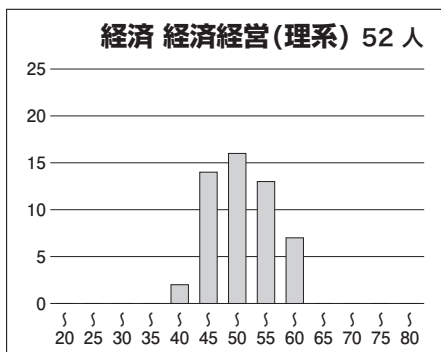
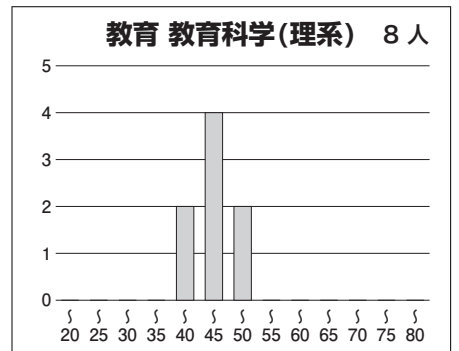
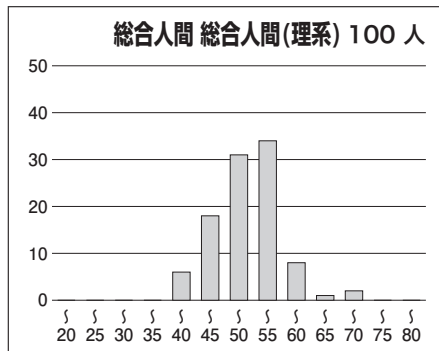
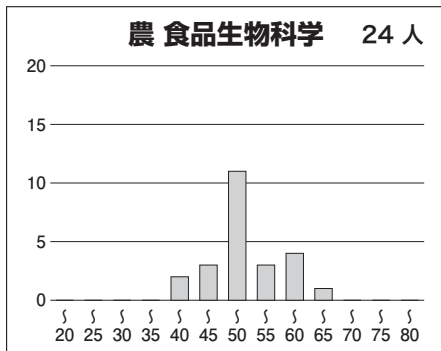
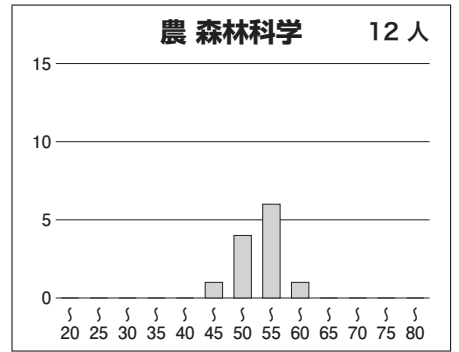
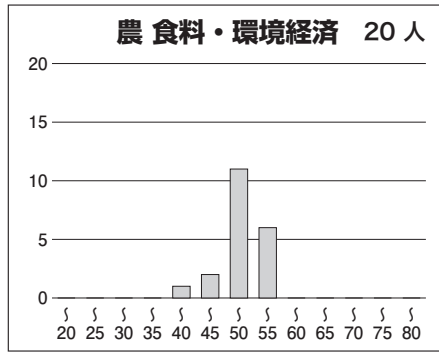
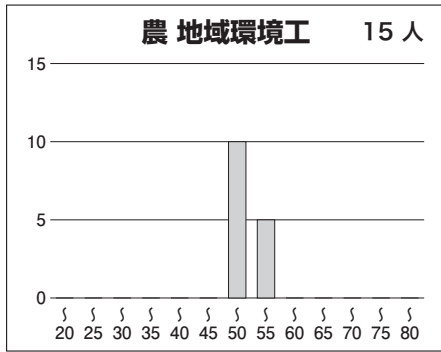
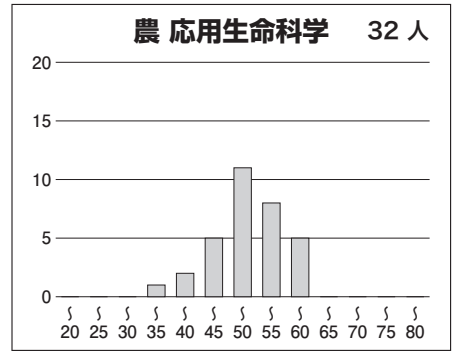
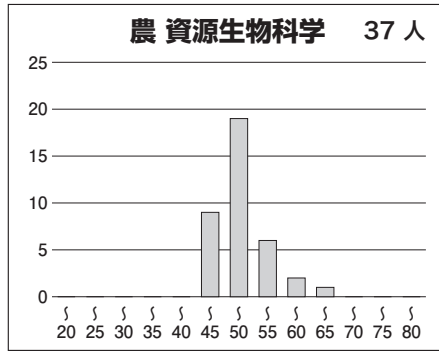
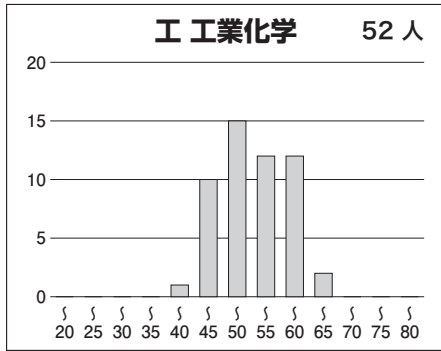
科目名	満点	人数	最低点	最高点	平均点	標準偏差
英語	150	1,433	0	138	102.46	17.25
国語(理系)	100	1,409	0	54	21.50	8.56
数学(理系)	200	1,456	0	175	40.09	26.15
物理	100	1,239	0	94	47.28	15.18
化学	100	1,371	2	88	45.56	16.11
生物	100	150	7	71	44.63	11.91
地学	100	12	2	72	45.92	18.47
英数(理系)	350	1,431	0	287	142.32	33.94
英数(理系)理1	450	1,376	5	369	194.97	43.90
英数(理系)理2	550	1,367	5	451	235.56	54.91

③科目別得点分布



④ 学科別偏差値分布





⑤参加高校(5名以上)

札幌西, 札幌南, 札幌北, 旭川東, 札幌開成, 立命館慶祥, 仙台第一, 仙台第二, 仙台二華, 水戸第一, 浦和, 千葉, 渋谷教育学園幕張, 筑波大学附属, 東京学芸大学附属, 国立, 西, 三鷹, 麻布, 芝, 広尾学園, 開成, 武蔵, 桐朋, 横浜翠嵐, 柏陽, 湘南, 相模原, 新潟, 富山中
部, 高岡, 金沢大学附属, 金沢錦丘, 金沢泉丘, 藤島, 岐阜, 多治見北, 葦山, 静岡, 旭丘, 明和, 一宮, 半田, 刈谷, 岡崎, 岡崎北, 時習館,
名古屋市立菊里, 東海, 名古屋, 南山, 滝, 四日市, 津, 膳所, 彦根東, 守山, 京都教育大学附属, 洛北, 京都市立西京, 京都市立堀
川, 洛星, 洛南, 大阪教育大学附属天王寺, 大阪教育大学附属池田, 北野, 茨木, 大手前, 四條畷, 高津, 天王寺, 三国丘, 高槻, 大阪星光
学院, 四天王寺, 清風南海, 清教学園, 神戸, 長田, 加古川東, 姫路西, 西宮市立西宮, 宝塚北, 灘, 六甲学院, 須磨学園, 神戸女学院高等
学部, 甲陽学院, 三田学園, 白陵, 奈良女子大学附属, 奈良, 畝傍, 東大寺学園, 西大和学園, 智辯学園和歌山, 鳥取西, 米子東, 岡山大安
寺, 広島大学附属, 広島大学附属福山, 広島市立基町, 広島学院, 徳山, 下関西, 高松, 丸亀, 松山東, 愛光, 土佐, 小倉, 東筑, 福岡, 筑
紫丘, 修猷館, 明善, 福岡大学附属大濠, 久留米大学附設, 八女学院, 熊本, 大分上野丘, 宮崎西, ラ・サール, 昭和薬科大学附属 など全国
の高校の受験生が受験しています。