

# 最終 1月 京大本番レベル模試 基礎データ

※統一実施日の高3生・高卒生で集計しています。個人成績表の値とは異なります。

## ①合格ライン一覧

				A (80%以上)		B (65%以上)		C (50%以上)		D (35%以上)		E (20%以上)	
				偏差値	席次	偏差値	席次	偏差値	席次	偏差値	席次	偏差値	席次
文系	総合人間	総合人間 (文系)	前	61.0	2	58.0	10	55.0	17	52.5	25	50.0	30
	文	人文	前	60.5	6	57.5	14	54.5	23	52.0	41	49.5	59
	教育	教育科学 (文系)	前	59.5	2	56.5	2	53.5	6	51.0	7	48.5	16
	法		前	60.0	6	57.0	16	54.0	30	51.5	48	49.0	64
	経済	経済経営 (文系)	前	60.5	9	57.5	24	54.5	37	52.0	56	49.5	84
理系	理	理	前	60.0	16	57.0	32	54.0	57	51.5	87	49.0	121
	医	医	前	68.0	4	65.0	11	62.0	25	59.5	34	57.0	46
		人間健康科学	前	54.5	2	51.5	5	49.0	9	46.5	15	44.0	18
	薬	(一括)	前	59.5	3	56.5	6	53.5	11	51.0	19	48.5	28
		地球工	前	57.5	1	54.5	9	51.5	23	49.0	35	46.5	51
	工	建築	前	60.0	5	57.0	8	54.0	14	51.5	29	49.0	36
		物理工	前	61.0	4	58.0	16	55.0	41	52.5	68	50.0	106
		電気電子工	前	60.0	4	57.0	7	54.0	17	51.5	24	49.0	41
		情報	前	64.0	7	61.0	9	58.0	23	55.5	35	53.0	42
		工業化学	前	57.0	4	54.0	11	51.0	20	48.5	34	46.0	45
		農	資源生物科学	前	58.5	3	55.5	7	52.5	11	50.0	18	47.5
	応用生命科学		前	59.0	2	56.0	7	53.0	9	50.5	11	48.0	14
	地域環境工		前	57.0	2	54.0	6	51.0	7	48.5	10	46.0	13
	食料・環境経済		前	57.0	1	54.0	3	51.0	6	48.5	8	46.0	16
	森林科学		前	57.0	3	54.0	4	51.0	4	48.5	10	46.0	13
	食品生物科学		前	59.0	2	56.0	2	53.0	5	50.5	7	48.0	11
	総合人間	総合人間 (理系)	前	59.5	5	56.5	8	53.5	22	51.0	28	48.5	37
	教育	教育科学 (理系)	前	58.0	1	55.0	1	52.0	4	49.5	5	47.0	6
	経済	経済経営 (理系)	前	60.5	5	57.5	8	54.5	14	52.0	17	49.5	17

## ②科目別の基本情報

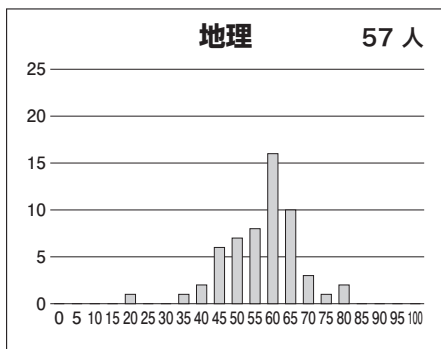
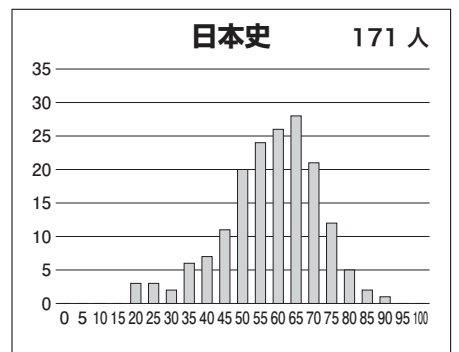
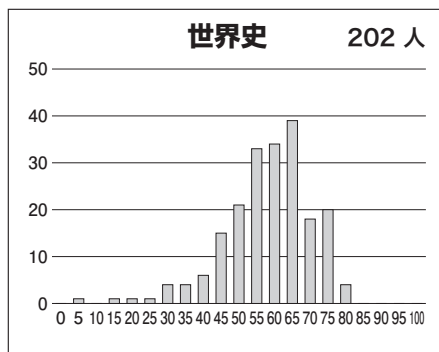
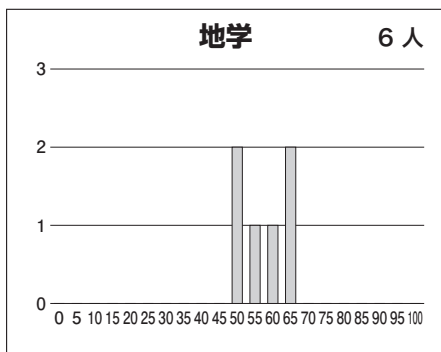
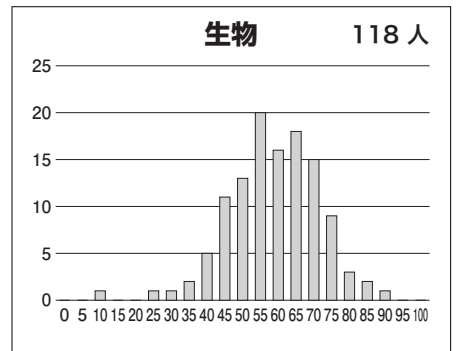
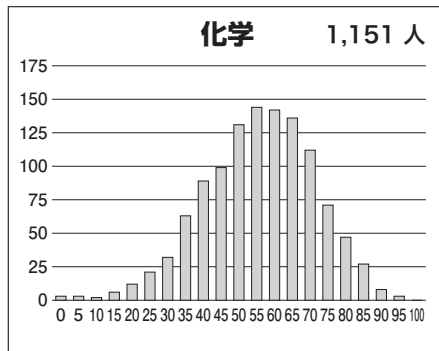
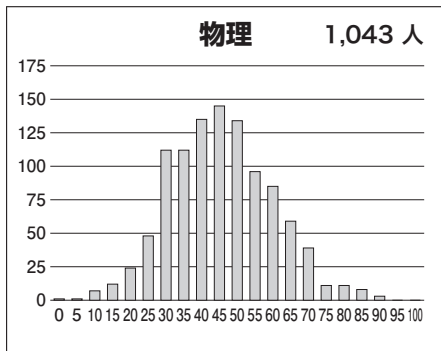
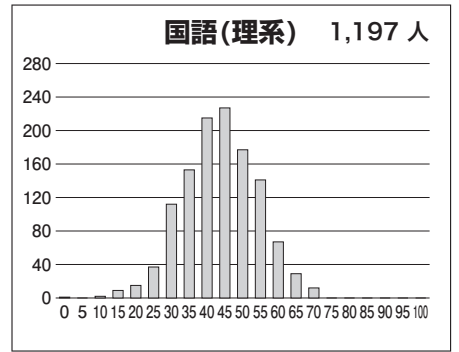
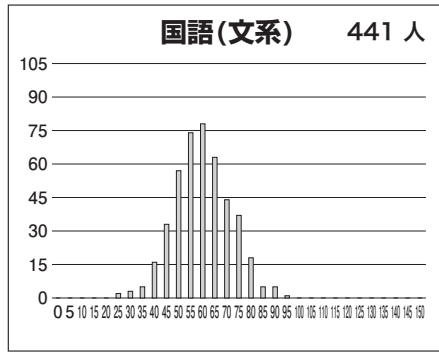
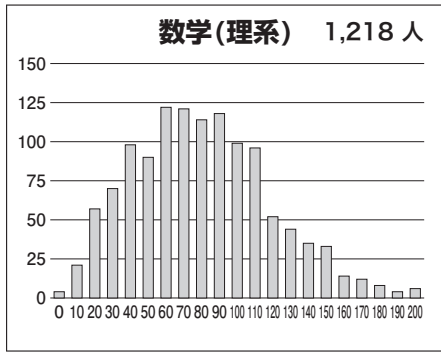
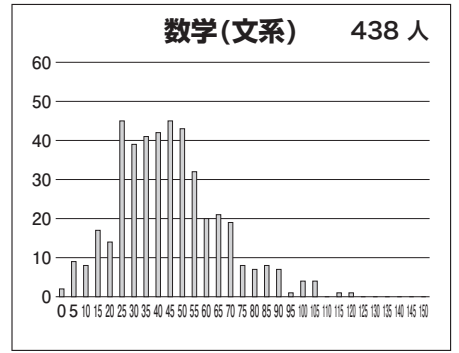
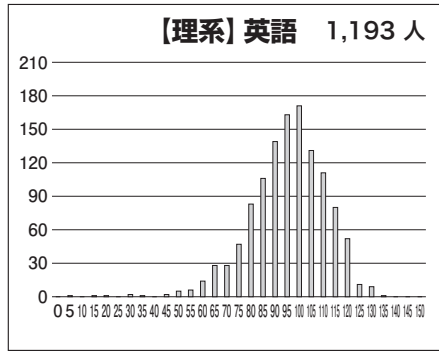
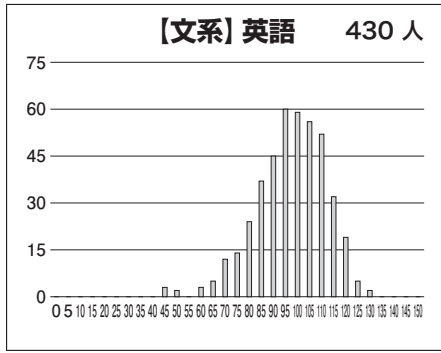
【文系】

科目名	満点	人数	最低点	最高点	平均点	標準偏差
英語	150	430	41	126	95.16	14.35
国語(文系)	150	441	22	91	57.85	11.55
数学(文系)	150	438	0	120	42.64	20.94
世界史	100	202	5	80	56.43	12.35
日本史	100	171	16	88	56.16	13.22
地理	100	57	20	77	54.79	10.31
英国(文系)	300	429	73	210	153.01	21.15
英数国(文系)	450	427	78	299	196.07	32.83
英国(文系)地歴	400	426	93	298	209.08	29.08

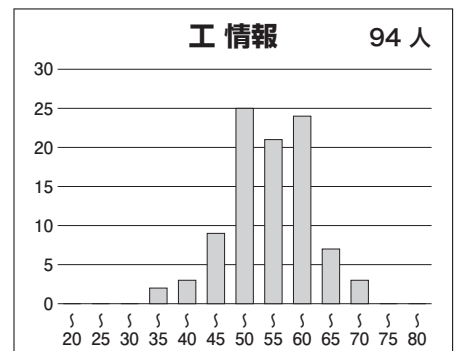
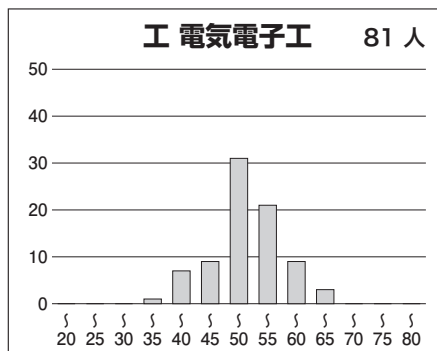
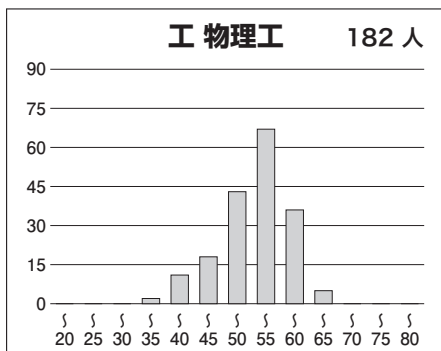
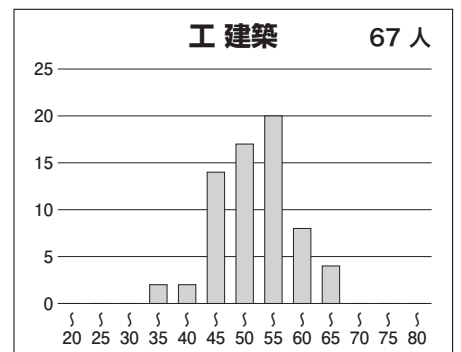
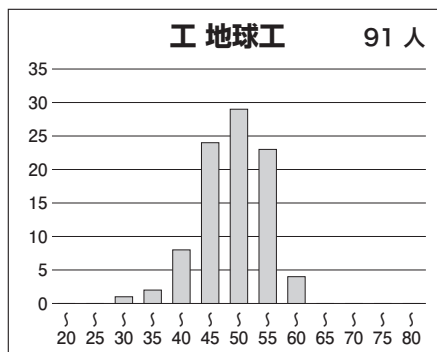
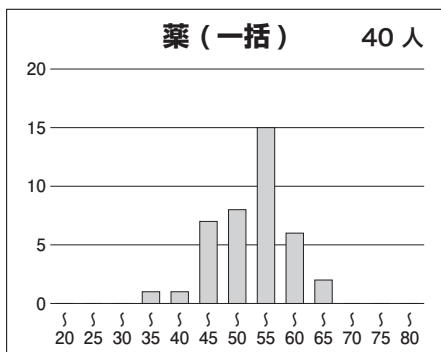
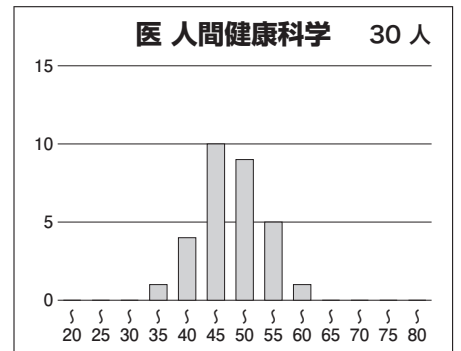
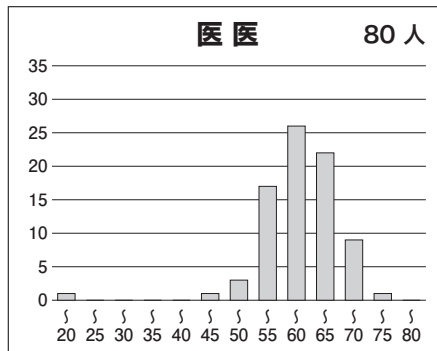
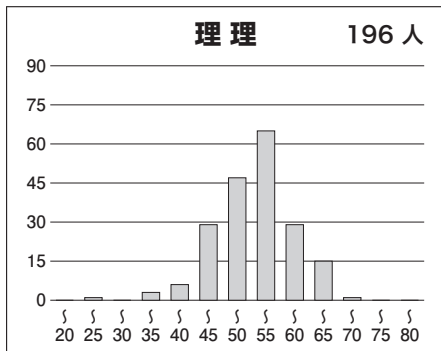
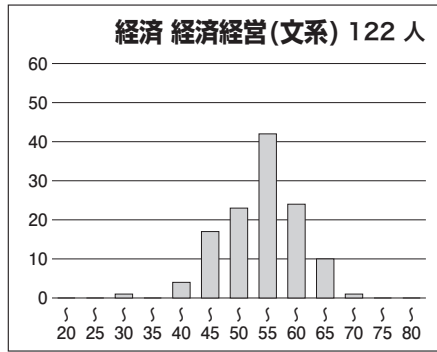
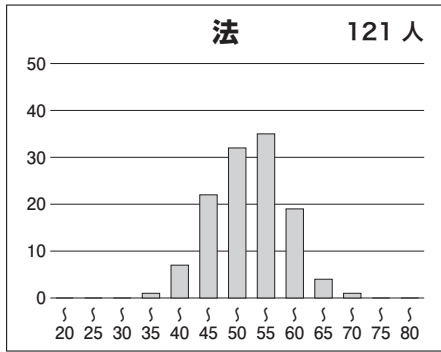
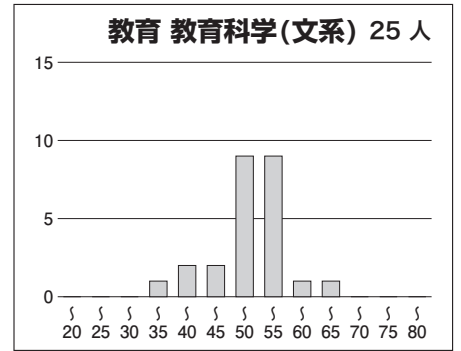
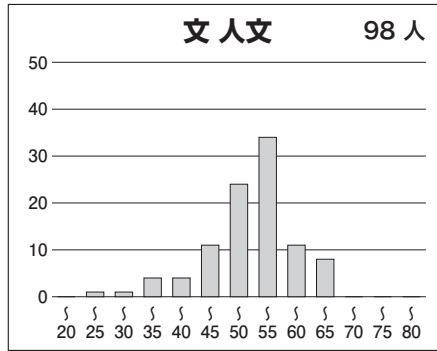
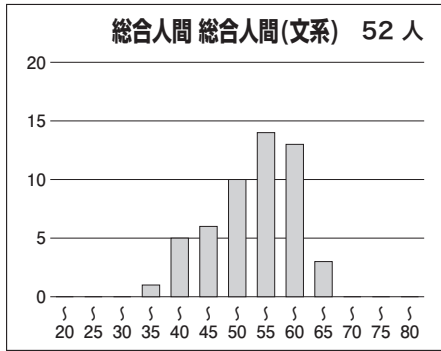
【理系】

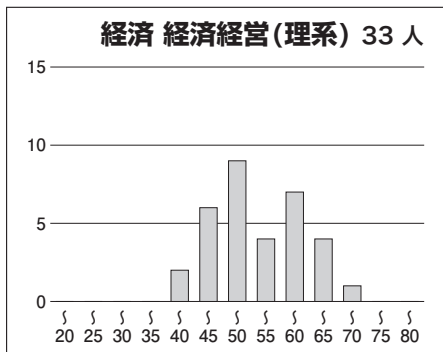
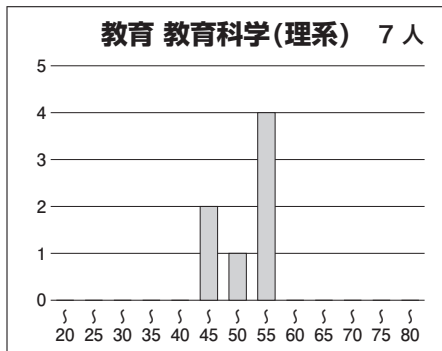
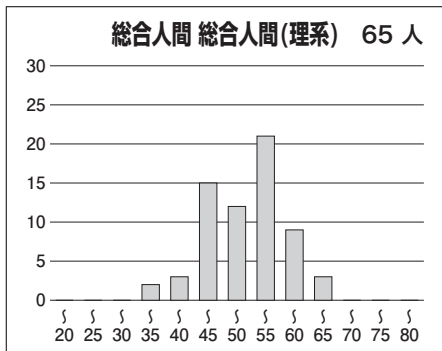
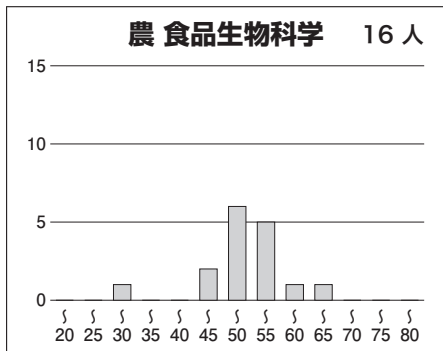
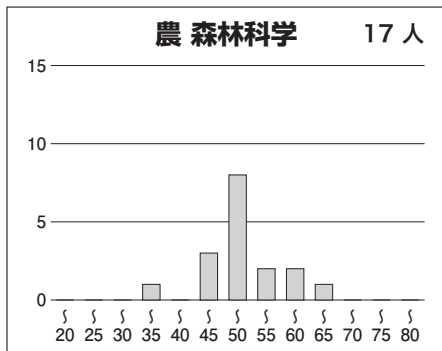
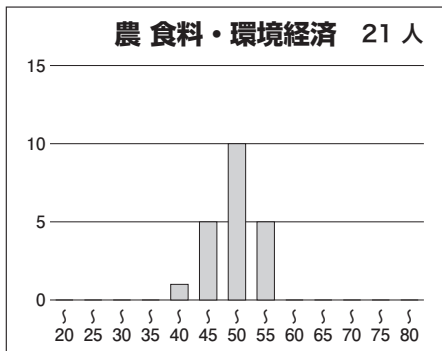
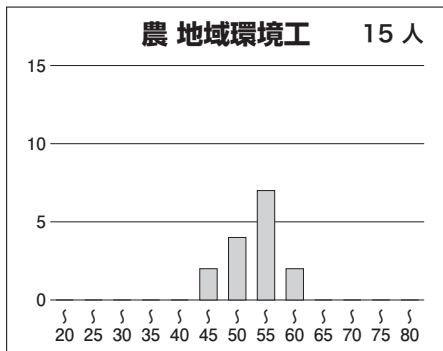
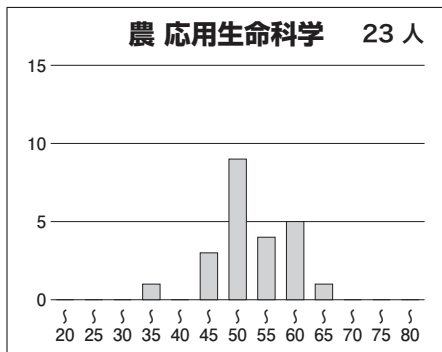
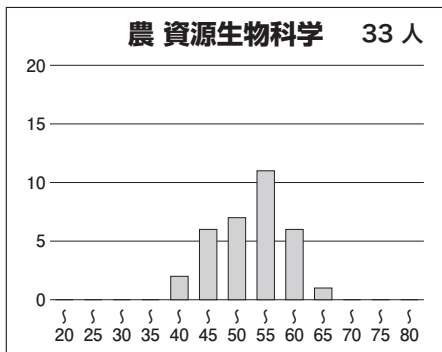
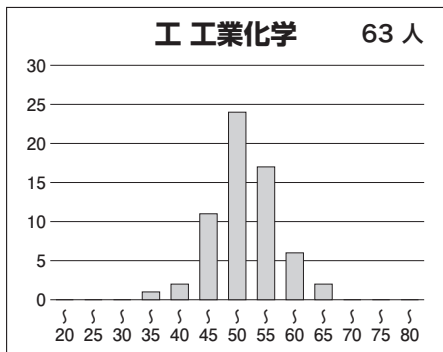
科目名	満点	人数	最低点	最高点	平均点	標準偏差
英語	150	1,193	3	132	93.36	15.73
国語(理系)	100	1,197	0	70	41.66	10.39
数学(理系)	200	1,218	0	200	75.51	38.71
物理	100	1,043	0	90	43.53	14.46
化学	100	1,151	0	95	53.73	15.58
生物	100	118	8	86	56.53	12.63
地学	100	6	48	65	56.17	6.26
英数(理系)	350	1,186	3	306	169.01	45.34
英数(理系)理1	450	1,149	14	392	225.50	54.42
英数(理系)理2	550	1,143	16	465	267.56	64.17

③科目別得点分布



④ 学科別偏差値分布





**⑤参加高校(5名以上)**

札幌南, 札幌北, 札幌開成, 立命館慶祥, 仙台第二, 仙台二華, 水戸第一, 浦和, 千葉, 船橋, 渋谷教育学園幕張, 筑波大学附属, 東京学芸大学附属, 国立, 西, 麻布, 芝, 広尾学園, 早稲田, 渋谷教育学園渋谷, 開成, 駒場東邦, 武蔵, 桐朋, 湘南, 相模原, 横浜市立横浜サイエンスフロンティア, 栄光学園, 長岡, 富山中部, 高岡, 片山学園, 金沢大学附属, 小松, 金沢錦丘, 金沢泉丘, 藤島, 高志, 岐阜, 多治見北, 沼津東, 静岡, 浜松北, 旭丘, 一宮, 半田, 刈谷, 岡崎, 時習館, 東海, 南山, 滝, 四日市, 津, 伊勢, 膳所, 彦根東, 守山, 洛北, 京都市立西京, 京都市立堀川, 洛星, 洛南, 大阪教育大学附属天王寺, 北野, 茨木, 大手前, 四條畷, 天王寺, 三国丘, 高槻, 大阪星光学院, 四天王寺, 清風南海, 清教学園, 神戸, 長田, 加古川東, 姫路西, 西宮市立西宮, 灘, 六甲学院, 須磨学園, 神戸女学院高等学部, 甲陽学院, 白陵, 奈良女子大学附属, 奈良, 畝傍, 東大寺学園, 奈良学園, 智辯学園和歌山, 米子東, 岡山朝日, 岡山大安寺, 広島大学附属, 広島市立基町, 広島学院, 徳山, 高松, 丸亀, 松山東, 愛光, 小倉, 東筑, 福岡, 筑紫丘, 修猷館, 明善, 福岡大学附属大濠, 久留米大学附属, 佐賀西, 長崎西, 熊本, 大分上野丘, 宮崎西, 鶴丸, ラ・サール, 昭和薬科大学附属 など全国の高校の受験生が受験しています。