

最終 1月 京大本番レベル模試 基礎データ

※統一実施日の高3生・高卒生で集計しています。個人成績表の値とは異なります。

①合格ライン一覧

				A (80%)		B (65%)		C (50%)		D (35%)		E (20%)	
				偏差値	席次	偏差値	席次	偏差値	席次	偏差値	席次	偏差値	席次
文系	総合人間	総合人間 (文系)	前	59.5	3	56.5	7	53.5	16	51.0	23	48.5	27
	文	人文	前	59.0	6	56.0	20	53.0	40	50.5	63	48.0	80
	教育	教育科学 (文系)	前	58.5	3	55.5	7	52.5	10	50.0	17	47.5	19
	法		前	58.5	19	55.5	39	52.5	74	50.0	106	47.5	139
	経済	経済経営 (文系)	前	59.0	16	56.0	29	53.0	51	50.5	76	48.0	89
理系	理	理	前	59.0	24	56.0	52	53.0	97	50.5	135	48.0	155
	医	医	前	66.5	6	63.5	23	60.5	46	58.0	67	55.5	80
		人間健康科学	前	52.5	2	49.5	8	47.0	14	44.5	23	42.0	29
	薬	(一括)	前	58.0	4	55.0	11	52.0	15	49.5	19	47.0	29
		地球工	前	56.5	4	53.5	14	50.5	30	48.0	52	45.5	70
	工	建築	前	58.5	2	55.5	11	52.5	23	50.0	34	47.5	50
		物理工	前	59.5	10	56.5	30	53.5	72	51.0	106	48.5	136
		電気電子工	前	58.5	5	55.5	17	52.5	39	50.0	55	47.5	70
		情報	前	62.0	9	59.0	17	56.0	35	53.5	46	51.0	60
		工業化学	前	56.5	7	53.5	16	50.5	27	48.0	43	45.5	49
	農	資源生物科学	前	57.0	3	54.0	6	51.0	12	48.5	18	46.0	27
		応用生命科学	前	57.5	1	54.5	2	51.5	8	49.0	17	46.5	22
		地域環境工	前	56.0	1	53.0	3	50.0	6	47.5	8	45.0	8
		食料・環境経済	前	56.0	1	53.0	3	50.0	7	47.5	9	45.0	12
		森林科学	前	56.0	3	53.0	4	50.0	5	47.5	8	45.0	13
	食品生物科学	前	57.5	2	54.5	3	51.5	10	49.0	14	46.5	19	
	総合人間	総合人間 (理系)	前	58.5	4	55.5	11	52.5	18	50.0	23	47.5	32
	教育	教育科学 (理系)	前	56.5	1	53.5	4	50.5	4	48.0	5	45.5	5
	経済	経済経営 (理系)	前	59.0	7	56.0	9	53.0	16	50.5	24	48.0	30

②科目別の基本情報

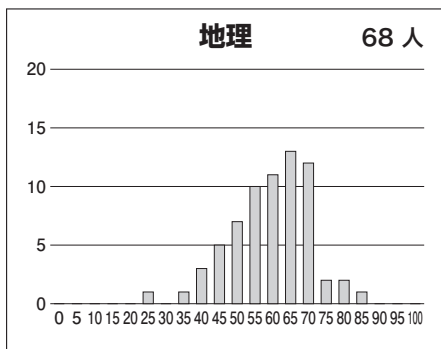
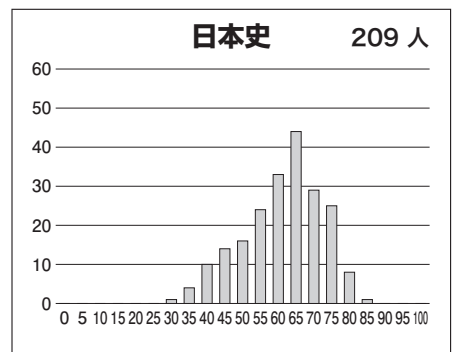
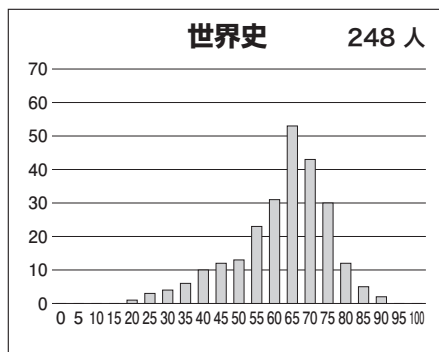
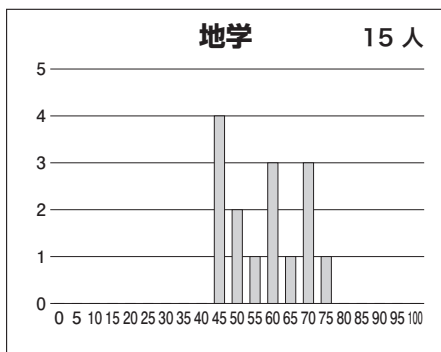
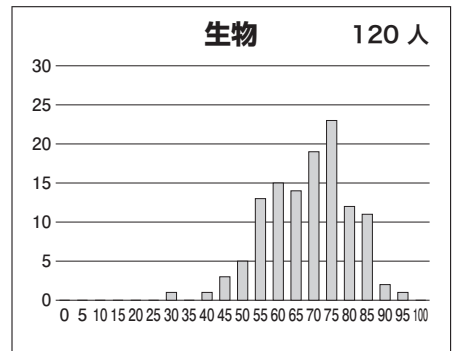
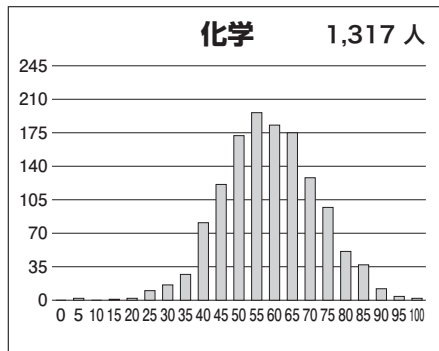
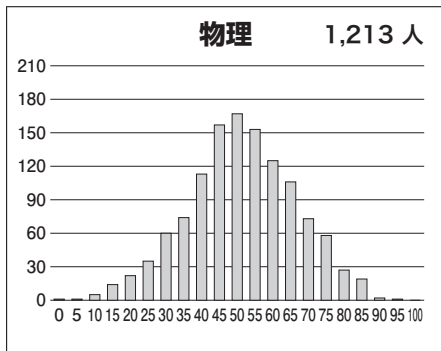
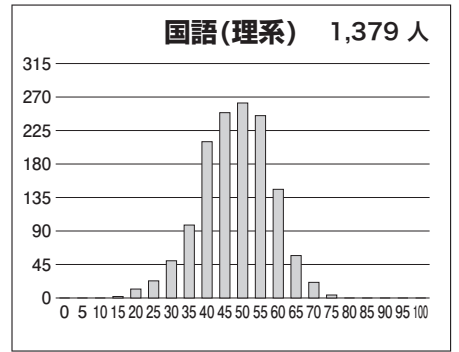
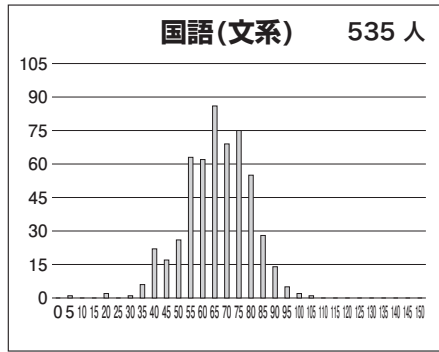
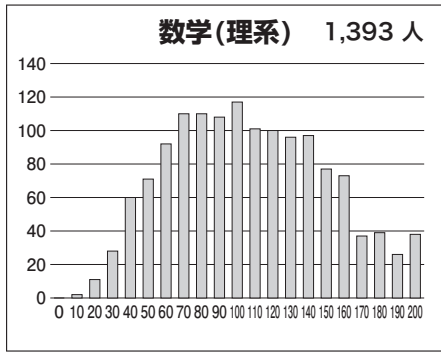
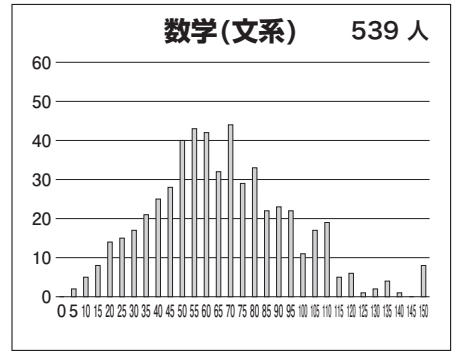
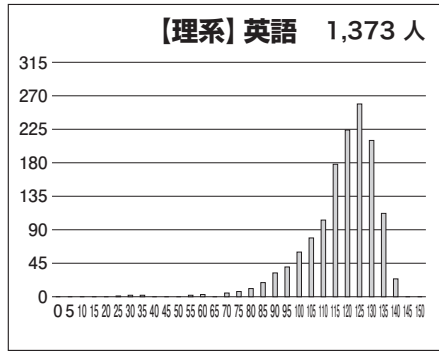
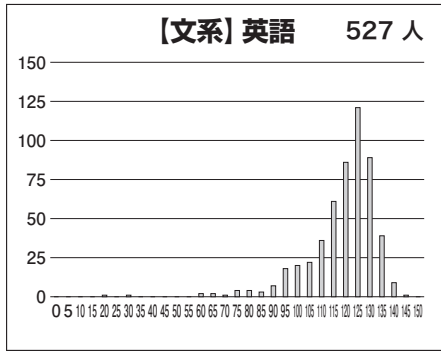
【文系】

科目名	満点	人数	最低点	最高点	平均点	標準偏差
英語	150	527	16	141	116.71	14.48
国語(文系)	150	535	5	102	64.01	13.41
数学(文系)	150	539	2	150	64.41	28.29
世界史	100	248	16	87	60.20	12.87
日本史	100	209	30	82	59.33	11.12
地理	100	68	22	84	57.66	11.05
英国(文系)	300	522	34	239	181.06	22.71
英数国(文系)	450	520	91	357	245.80	41.29
英国(文系)地歴	400	519	78	314	240.67	29.92

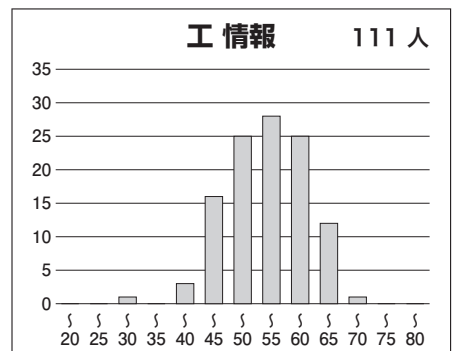
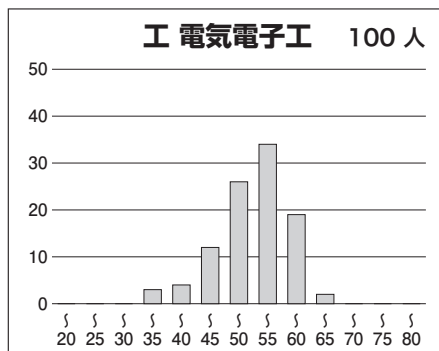
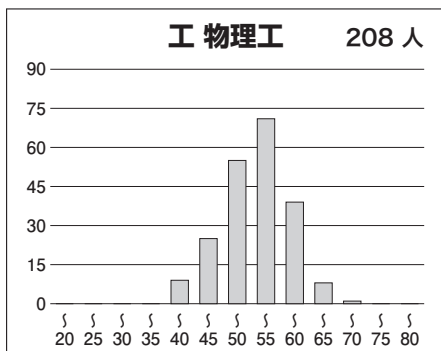
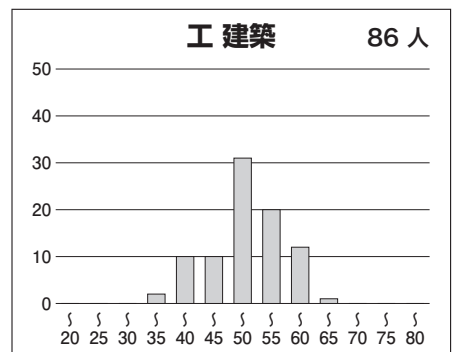
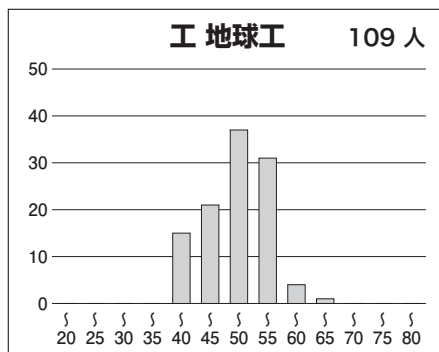
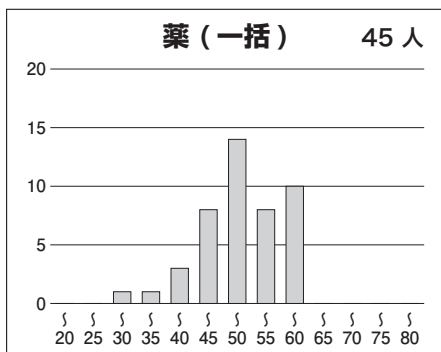
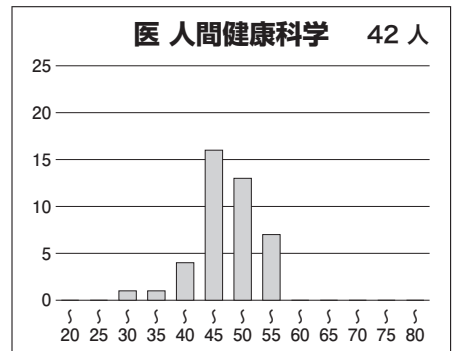
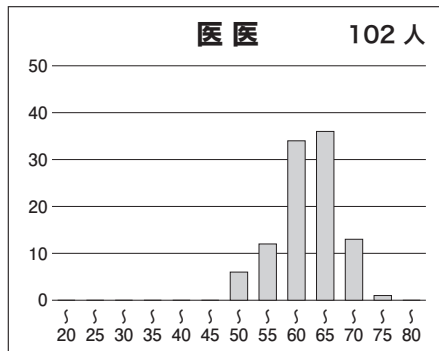
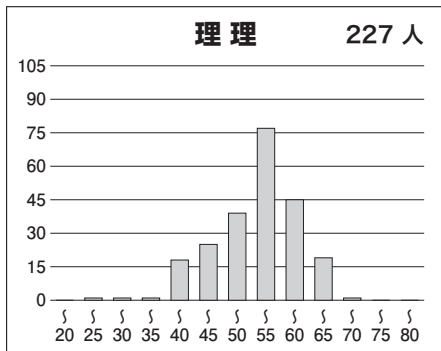
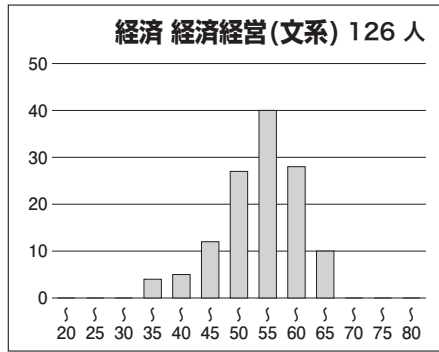
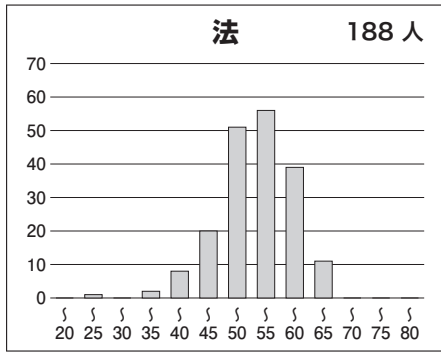
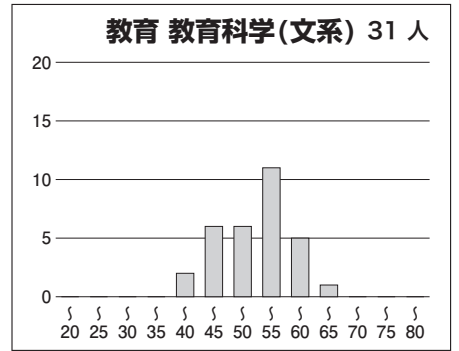
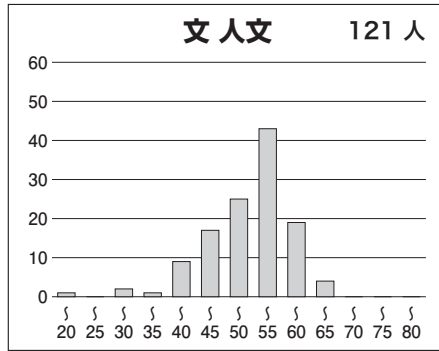
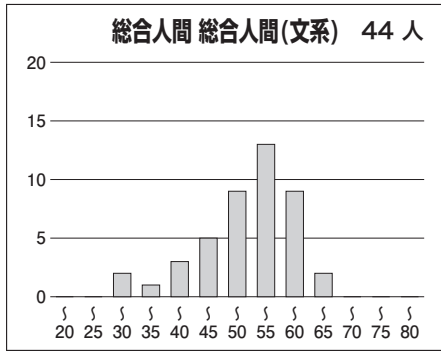
【理系】

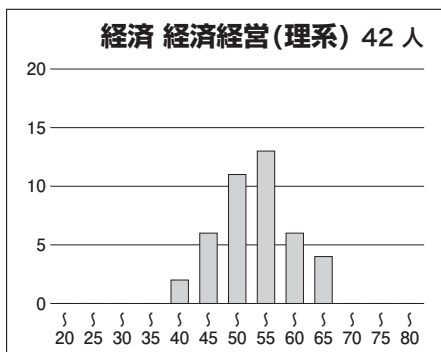
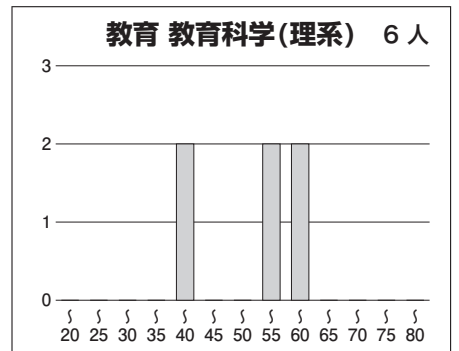
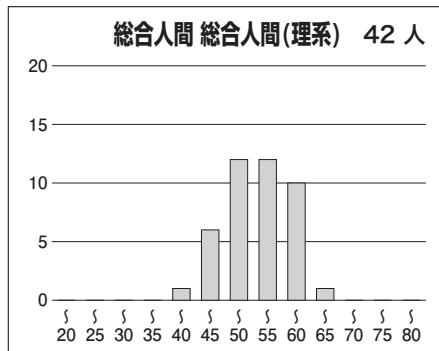
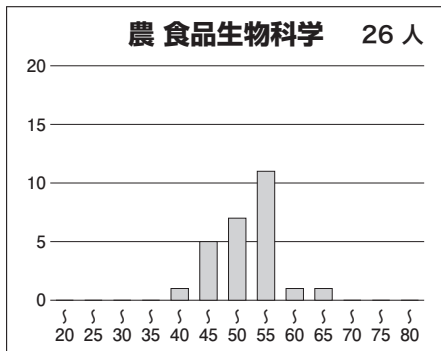
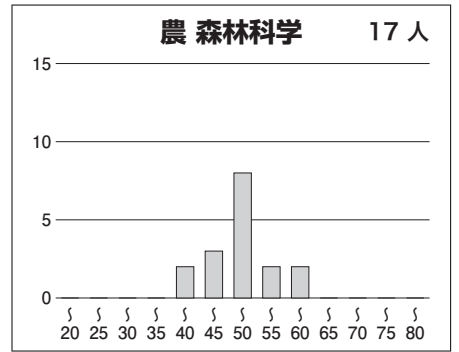
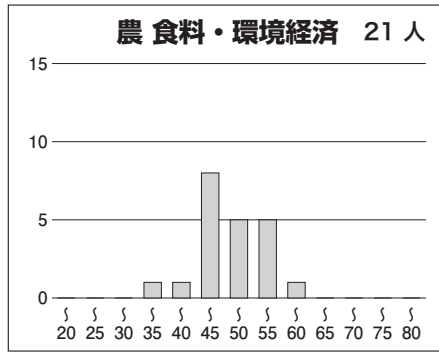
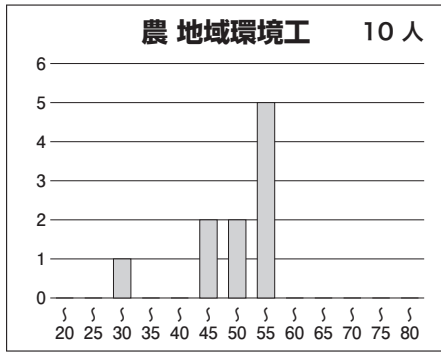
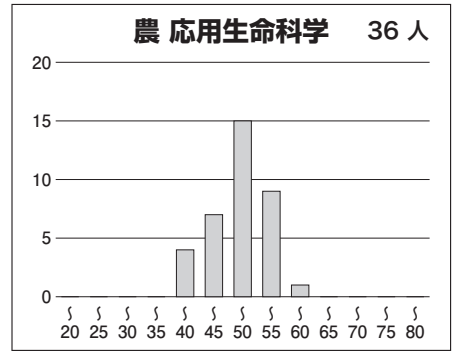
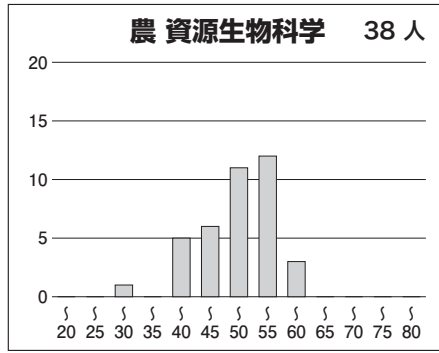
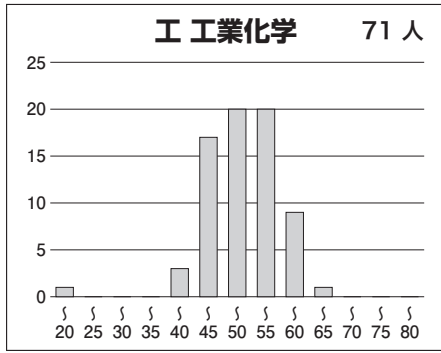
科目名	満点	人数	最低点	最高点	平均点	標準偏差
英語	150	1,373	24	140	115.72	14.51
国語(理系)	100	1,379	14	73	45.99	9.84
数学(理系)	200	1,393	7	200	102.36	43.37
物理	100	1,213	0	92	49.24	15.19
化学	100	1,317	3	98	56.72	13.30
生物	100	120	26	91	66.26	11.76
地学	100	15	43	72	56.60	9.79
英数(理系)	350	1,365	48	338	218.73	49.31
英数(理系)理1	450	1,321	78	429	278.90	57.78
英数(理系)理2	550	1,314	82	510	326.45	67.77

③科目別得点分布



④ 学科別偏差値分布





⑤参加高校(7名以上)

札幌南, 旭川東, 立命館慶祥, 盛岡第一, 浦和, 千葉, 渋谷教育学園幕張, 筑波大学附属, 東京学芸大学附属, 国立, 小石川, 麻布, 海城, 早稲田, 渋谷教育学園渋谷, 開成, 桐朋, 横浜翠嵐, 富山中部, 金沢大学附属, 金沢泉丘, 藤島, 岐阜, 葦山, 静岡, 旭丘, 一宮, 刈谷, 岡崎, 時習館, 名古屋市立向陽, 東海, 名古屋, 滝, 四日市, 膳所, 守山, 洛北, 嵯峨野, 京都市立西京, 京都市立堀川, 南陽, 洛星, 洛南, 大阪教育大学附属天王寺, 北野, 茨木, 大手前, 四條畷, 天王寺, 三国丘, 大阪星光学院, 四天王寺, 清風南海, 清教学園, 神戸大学附属, 神戸, 兵庫, 長田, 加古川東, 姫路西, 西宮市立西宮, 灘, 神戸女学院高等学部, 甲陽学院, 白陵, 奈良, 帝塚山, 東大寺学園, 奈良学園, 西大和学園, 智辯学園和歌山, 広島大学附属, 広島大学附属福山, 広島市立基町, 修道, 広島学院, 高松, 新居浜西, 松山東, 愛光, 小倉, 東筑, 福岡, 筑紫丘, 修猷館, 明善, 久留米大学附設, 熊本, 鶴丸, ラ・サール など全国の高校の受験生が受験しています。