

最終 1月 京大本番レベル模試 基礎データ

※統一実施日の高3生・高卒生で集計しています。個人成績表の値とは異なります。

①合格ライン一覧

				A (80%)		B (65%)		C (50%)		D (35%)		E (20%)	
				偏差値	席次	偏差値	席次	偏差値	席次	偏差値	席次	偏差値	席次
文系	総合人間	総合人間 (文系)	前	59.0	6	56.0	11	53.0	15	50.5	24	48.0	30
	文	人文	前	59.0	12	56.0	23	53.0	34	50.5	48	48.0	62
	教育	教育科学 (文系)	前	58.5	1	55.5	1	52.5	5	50.0	9	47.5	12
	法		前	59.0	10	56.0	29	53.0	49	50.5	78	48.0	92
	経済	経済経営 (文系)	前	59.0	10	56.0	23	53.0	44	50.5	71	48.0	91
理系	理	理	前	59.5	18	56.5	43	53.5	78	51.0	103	48.5	127
	医	医	前	66.5	5	63.5	14	60.5	33	58.0	45	55.5	58
		人間健康科学	前	53.0	4	50.0	9	47.5	13	45.0	20	42.5	24
	薬	(一括)	前	58.0	3	55.0	8	52.0	11	49.5	15	47.0	23
		地球工	前	57.0	4	54.0	9	51.0	19	48.5	39	46.0	52
		建築	前	58.5	4	55.5	7	52.5	16	50.0	19	47.5	24
		物理工	前	59.5	9	56.5	36	53.5	66	51.0	99	48.5	125
		電気電子工	前	58.5	8	55.5	14	52.5	32	50.0	43	47.5	56
		情報	前	62.0	5	59.0	20	56.0	35	53.5	46	51.0	69
		工業化学	前	56.0	5	53.0	10	50.0	24	47.5	44	45.0	53
	農	資源生物科学	前	57.0	3	54.0	6	51.0	16	48.5	23	46.0	29
		応用生命科学	前	57.5	2	54.5	5	51.5	13	49.0	19	46.5	21
		地域環境工	前	56.0	2	53.0	2	50.0	8	47.5	9	45.0	14
		食料・環境経済	前	56.0	1	53.0	3	50.0	5	47.5	9	45.0	12
		森林科学	前	56.0	1	53.0	4	50.0	5	47.5	10	45.0	11
		食品生物科学	前	57.5	1	54.5	2	51.5	11	49.0	17	46.5	19
	総合人間	総合人間 (理系)	前	58.5	6	55.5	12	52.5	17	50.0	31	47.5	39
	教育	教育科学 (理系)	前	57.5	1	54.5	3	51.5	3	49.0	6	46.5	7
	経済	経済経営 (理系)	前	59.0	4	56.0	6	53.0	9	50.5	12	48.0	17

②科目別の基本情報

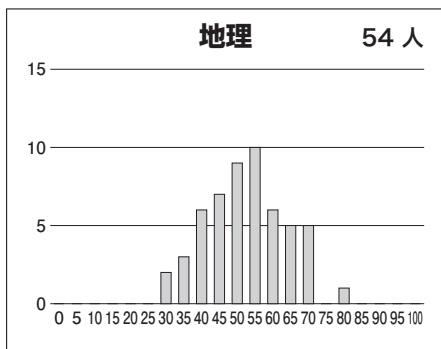
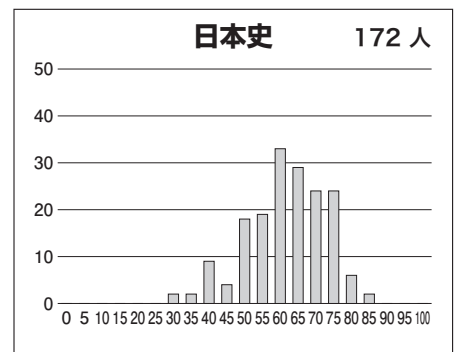
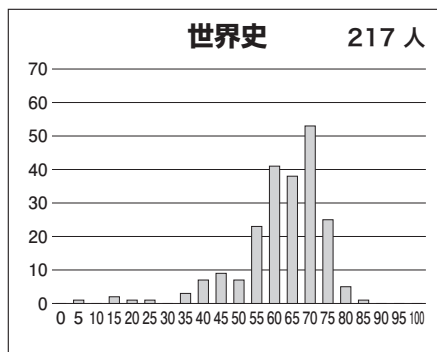
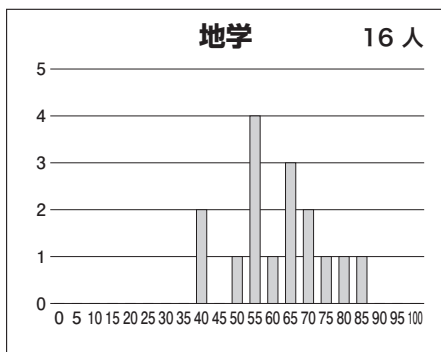
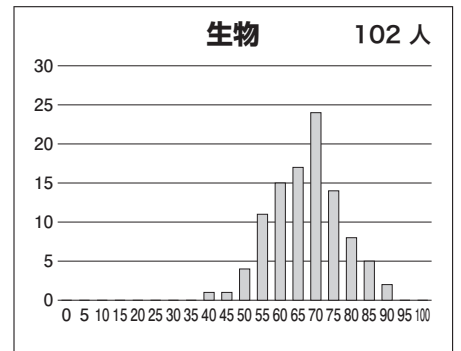
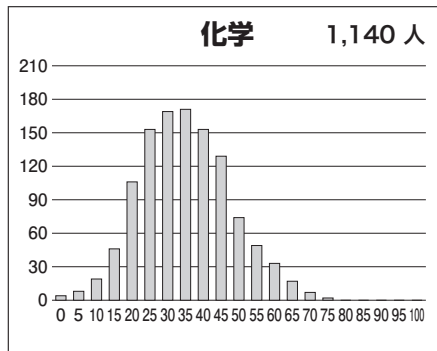
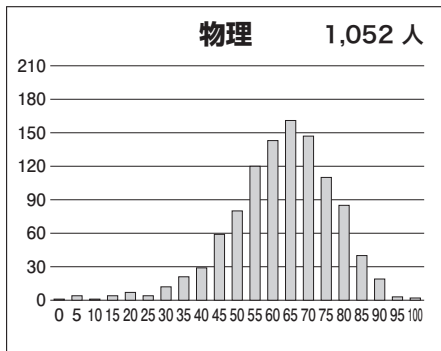
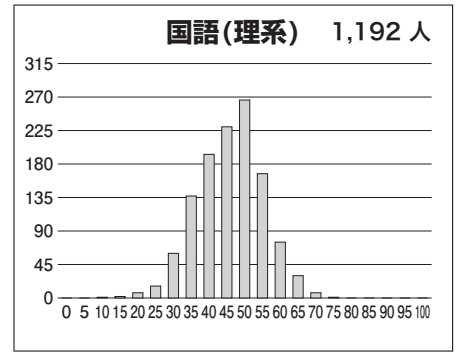
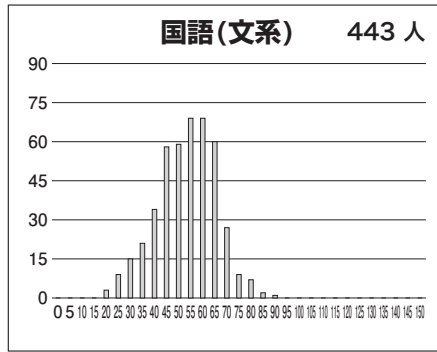
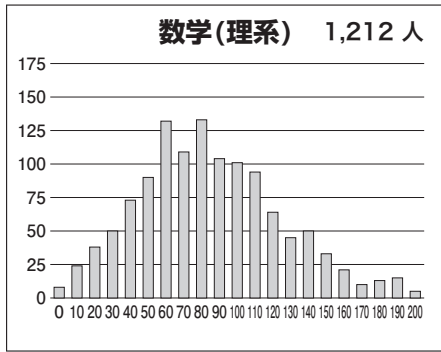
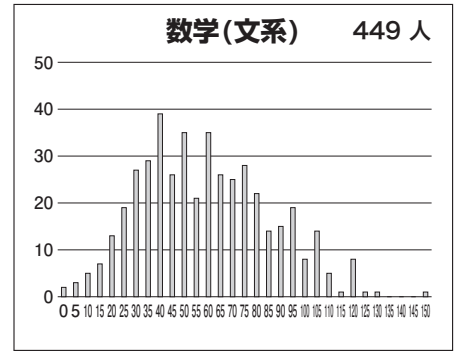
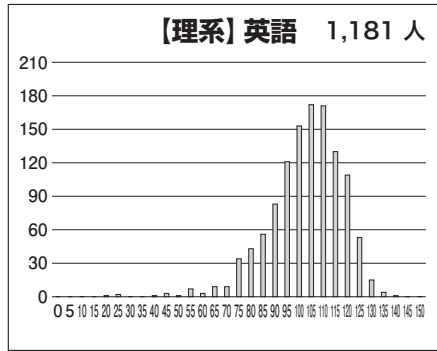
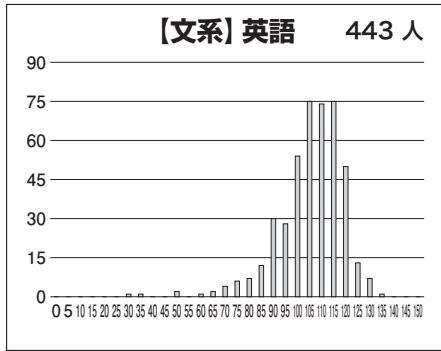
【文系】

科目名	満点	人数	最低点	最高点	平均点	標準偏差
英語	150	443	26	132	103.50	13.80
国語(文系)	150	443	18	89	51.25	12.27
数学(文系)	150	449	0	150	56.83	26.91
世界史	100	217	4	81	60.22	11.79
日本史	100	172	29	82	59.65	10.97
地理	100	54	26	76	50.41	11.38
英国(文系)	300	437	47	217	154.93	20.68
英数国(文系)	450	437	47	314	211.90	38.26
英国(文系)地歴	400	436	51	296	213.80	28.36

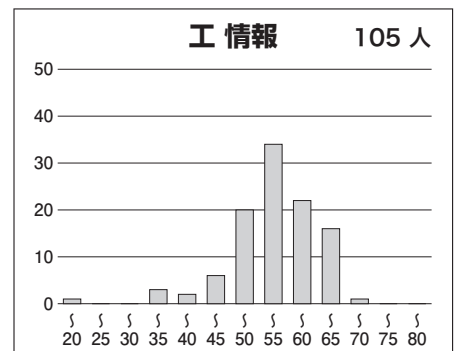
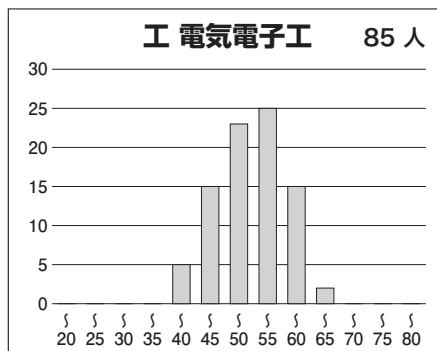
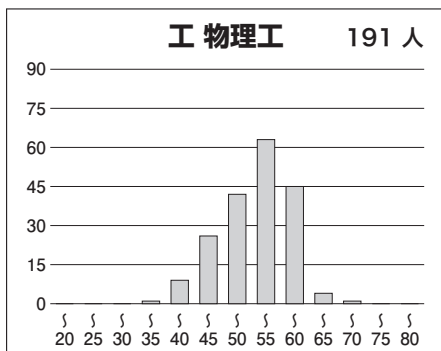
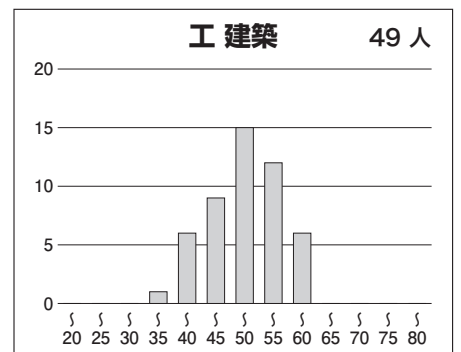
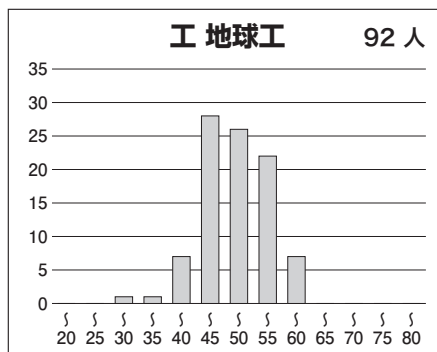
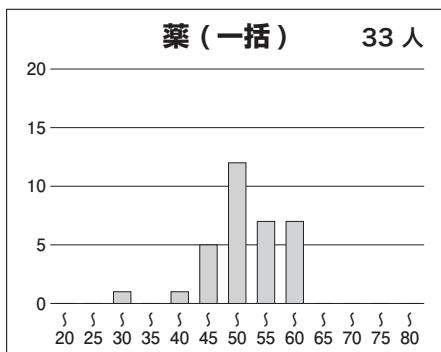
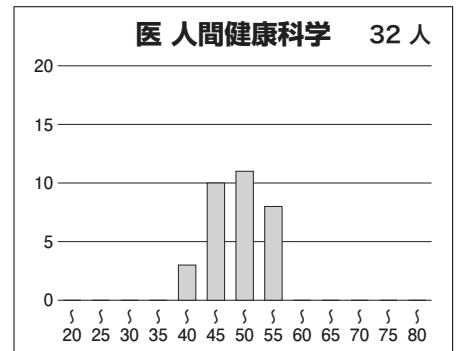
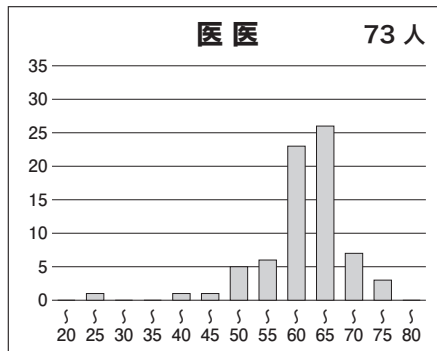
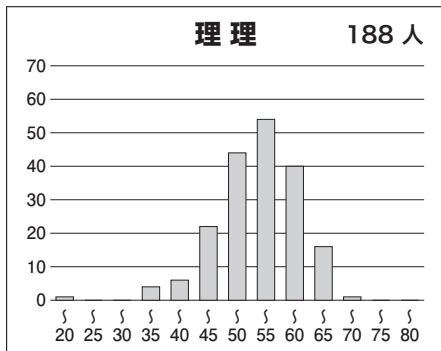
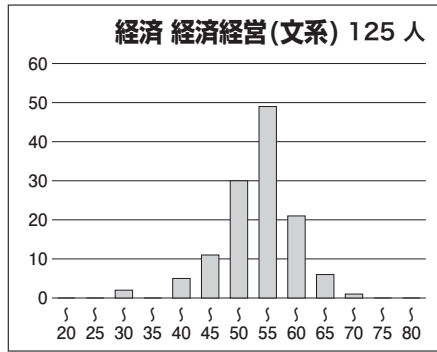
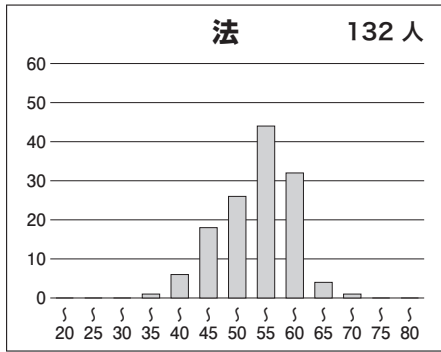
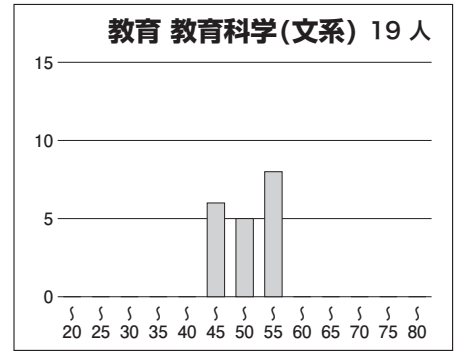
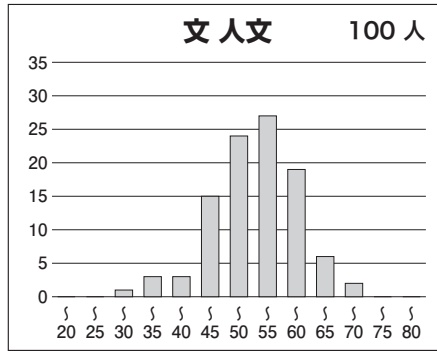
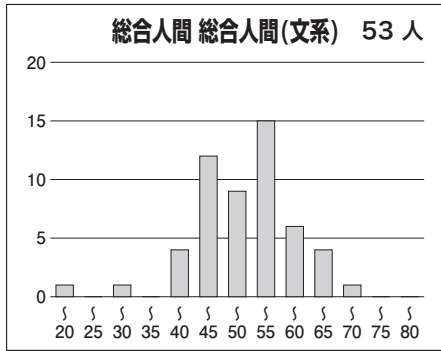
【理系】

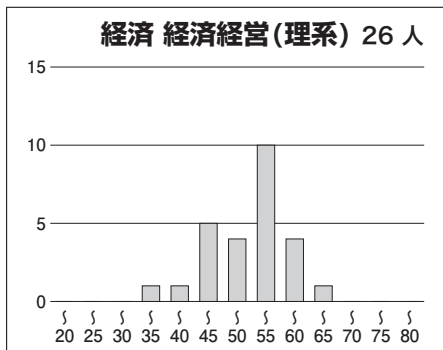
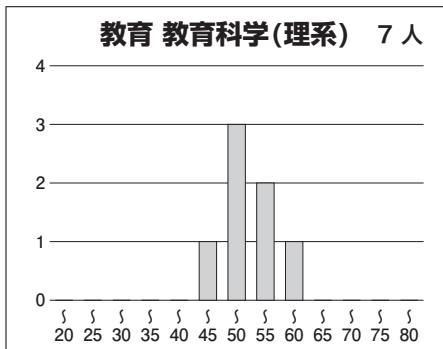
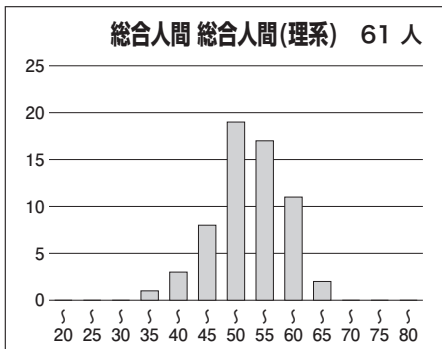
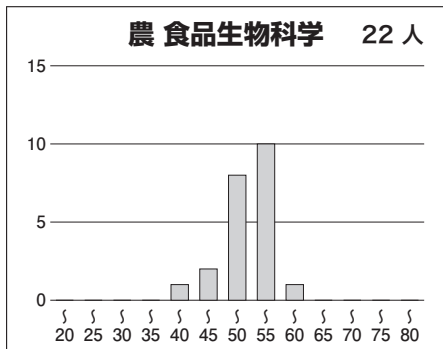
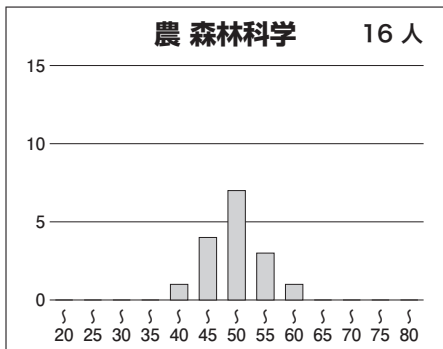
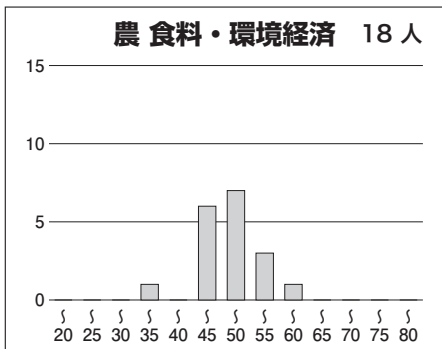
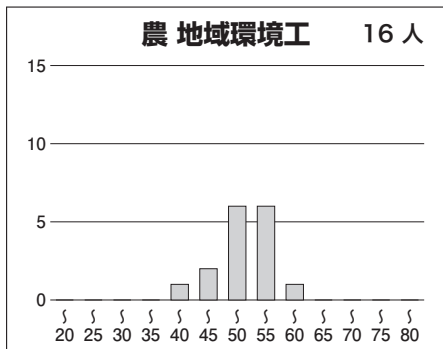
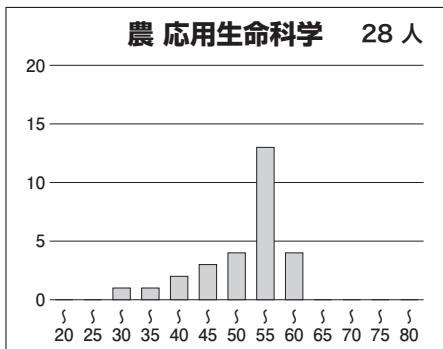
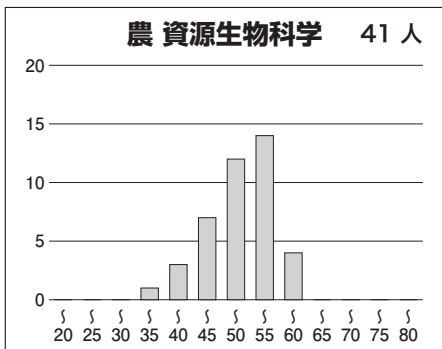
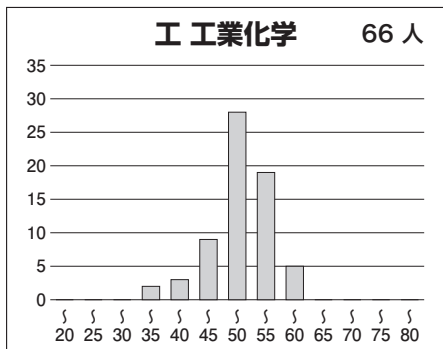
科目名	満点	人数	最低点	最高点	平均点	標準偏差
英語	150	1,181	18	136	100.69	15.06
国語(理系)	100	1,192	9	74	43.98	9.07
数学(理系)	200	1,212	0	197	80.17	40.01
物理	100	1,052	0	99	60.56	14.48
化学	100	1,140	0	74	33.10	12.66
生物	100	102	37	87	65.51	9.99
地学	100	16	36	81	59.44	11.87
英数(理系)	350	1,179	18	326	181.21	46.57
英数(理系)理1	450	1,151	22	417	242.68	54.80
英数(理系)理2	550	1,141	22	479	276.18	63.06

③科目別得点分布



④ 学科別偏差値分布





⑤参加高校(5名以上)

札幌南, 札幌北, 立命館慶祥, 仙台第二, 高崎, 浦和, 千葉, 東葛飾, 渋谷教育学園幕張, 東京学芸大学附属, 国立, 西, 小石川, 早稲田, 開成, 武蔵, 横浜翠嵐, 横浜市立横浜サイエンスフロンティア, 新潟, 金沢大学附属, 小松, 金沢泉丘, 藤島, 高志, 松本深志, 岐阜, 静岡, 浜松北, 旭丘, 明和, 一宮, 半田, 刈谷, 岡崎, 時習館, 名古屋市立向陽, 東海, 名古屋, 四日市, 膳所, 守山, 洛北, 嵯峨野, 京都市立西京, 京都市立堀川, 洛星, 洛南, 大阪教育大学附属天王寺, 北野, 茨木, 大手前, 四條畷, 天王寺, 富田林, 三国丘, 高槻, 大阪星光学院, 四天王寺, 関西大倉, 清風南海, 大阪桐蔭, 神戸大学附属, 神戸, 長田, 加古川東, 西宮市立西宮, 灘, 六甲学院, 神戸女学院高等学部, 甲陽学院, 白陵, 奈良, 東大寺学園, 西大和学園, 智辯学園和歌山, 岡山朝日, 広島大学附属, 広島学院, 徳山, 山口, 城東, 高松, 松山東, 愛光, 小倉, 東筑, 福岡, 筑紫丘, 修猷館, 明善, 久留米大学附設, 九州産業大学付属九州, 佐賀西, 青雲, 熊本, 玉名, 開邦, 昭和薬科大学附属 など全国の高校の受験生が受験しています。