

第1回 6月 北大本番レベル模試 基礎データ

※統一実施日の高3生・高卒生で集計しています。個人成績表の値とは異なります。

①合格ライン一覧

				A (80%以上)		B (65%以上)		C (50%以上)		D (35%以上)		E (20%以上)	
				偏差値	席次	偏差値	席次	偏差値	席次	偏差値	席次	偏差値	席次
文系	文	人文科学(学部別)	前	60.5	10	57.5	17	54.5	29	51.5	48	48.5	66
	教育	教育(学部別)	前	59.5	2	56.5	3	53.5	5	50.5	8	47.5	11
	法	法学(学部別)	前	60.0	10	57.0	19	54.0	25	51.0	32	48.0	42
	経済	(学部別)	前	60.0	8	57.0	11	54.0	20	51.0	34	48.0	49
	総合入試文系		前	61.5	6	58.5	14	55.5	20	52.5	24	49.5	34
理系	理	数学(学部別)	後	63.0	3	60.0	3	57.5	3	55.0	3	52.5	4
		物理(学部別)	後	63.0	1	60.0	1	57.5	2	55.0	2	52.5	3
		化学(学部別)	後	63.0	1	60.0	1	57.5	1	55.0	1	52.5	2
		生物/生物学(学部別)	後	63.0	2	60.0	2	57.5	2	55.0	2	52.5	2
		地球惑星科学(学部別)	後	63.0	1	60.0	1	57.5	1	55.0	2	52.5	2
		生物/高分子(学部別)	後	63.0	---	60.0	---	57.5	---	55.0	---	52.5	---
	医	保健/看護(学部別)	前	53.0	3	50.0	5	47.5	8	44.5	12	42.0	14
		保健/放射線(学部別)	前	54.0	2	51.0	3	48.5	5	45.5	6	43.0	13
		保健/検査技(学部別)	前	54.0	2	51.0	2	48.5	5	45.5	5	43.0	7
		保健/理学療(学部別)	前	54.0	1	51.0	1	48.5	4	45.5	5	43.0	7
		保健/作業療(学部別)	前	53.5	---	50.5	---	48.0	---	45.0	---	42.5	---
		医(学部別)	前	69.5	17	66.5	26	63.5	43	60.5	66	57.5	101
	歯	歯(学部別)	前	58.5	2	55.0	6	51.5	11	49.0	13	46.5	16
		(学部別)	後	65.5	1	62.5	1	60.0	1	57.5	2	55.0	3
	工	応用理工系(学部別)	後	63.0	1	60.0	1	57.5	1	55.0	2	52.5	2
		情報工レ(学部別)	後	63.5	1	60.5	1	58.0	1	55.5	2	53.0	3
		機械知能工(学部別)	後	63.0	3	60.0	3	57.5	3	55.0	3	52.5	3
		環境社会工(学部別)	後	62.0	1	59.0	1	56.5	1	54.0	1	51.5	2
	農	(学部別)	後	63.5	1	60.5	1	58.0	2	55.5	2	53.0	2
	獣医	共同獣医学(学部別)	前	68.5	7	66.0	8	63.0	13	60.0	19	57.0	25
	水産	(学部別)	前	54.5	4	51.5	6	49.0	11	46.5	16	44.0	22
		(数学重点)	前	59.0	15	55.5	23	52.0	42	49.5	56	47.0	83
	総合入試理系	(物理重点)	前	59.0	8	55.5	14	52.0	28	49.5	44	47.0	58
		(化学重点)	前	59.0	4	55.5	11	52.0	23	49.5	32	47.0	44
		(生物重点)	前	59.0	3	55.5	11	52.0	18	49.5	27	47.0	38
		(総合科学)	前	59.0	15	55.5	26	52.0	58	49.5	75	47.0	99

②科目別の基本情報

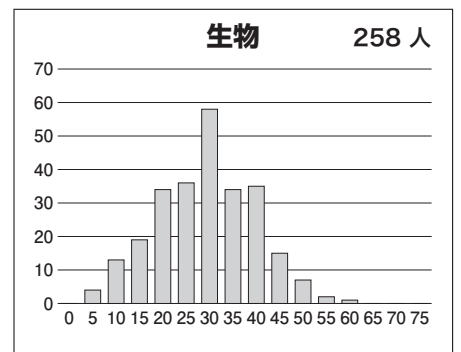
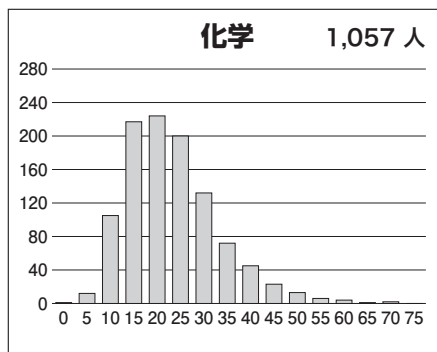
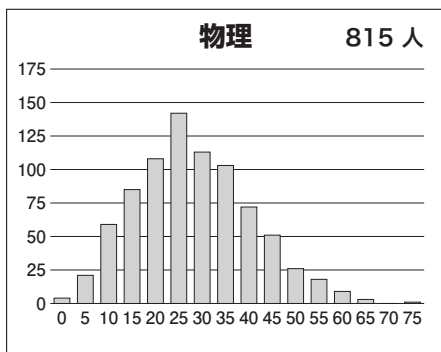
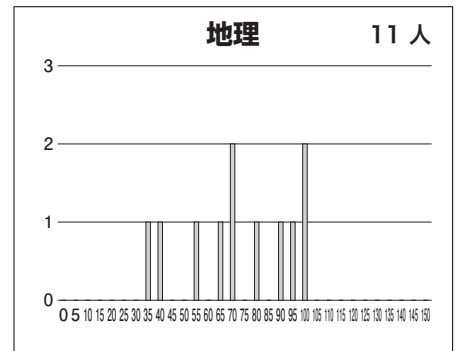
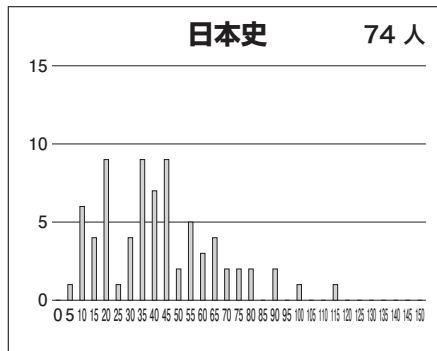
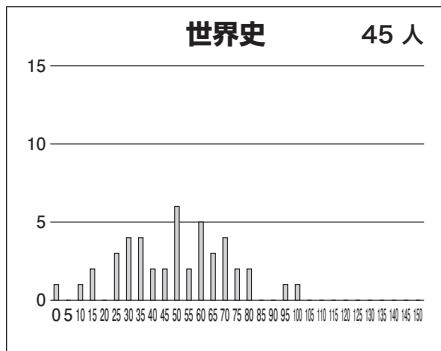
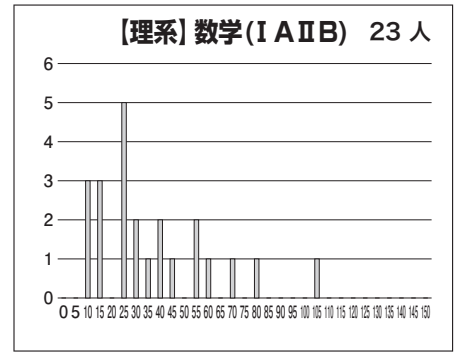
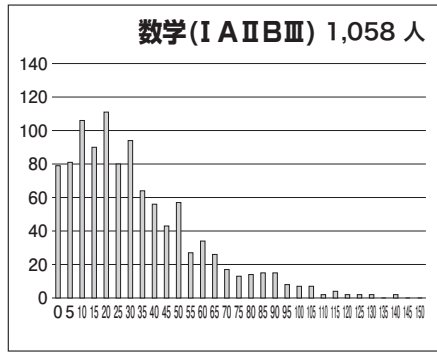
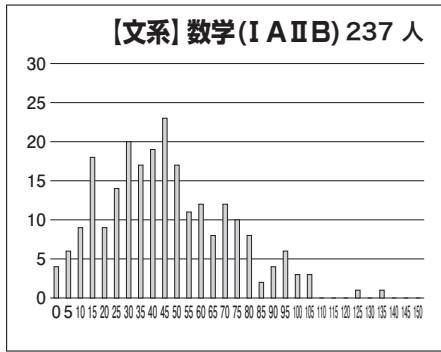
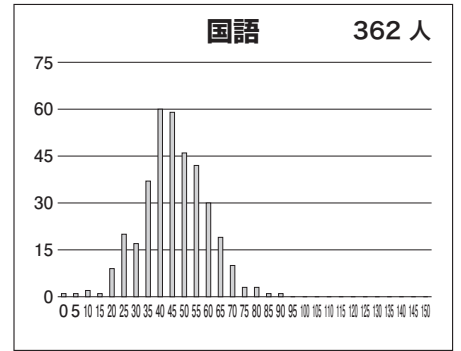
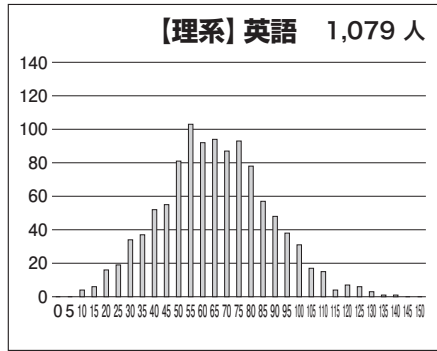
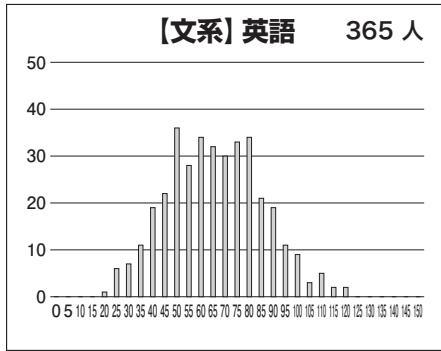
【文系】

科目名	満点	人数	最低点	最高点	平均点	標準偏差
英語	150	365	17	120	63.89	19.48
国語	150	362	0	89	43.91	13.36
数学(I A II B)	150	237	0	133	43.60	25.51
世界史	150	45	0	98	47.80	22.02
日本史	150	74	2	113	40.11	23.40
地理	150	11	33	99	70.36	21.62
英国(文系)	300	361	27	186	107.91	28.12
英数国(文系)	450	233	51	277	152.02	43.95
英国(文系)地歴	450	127	34	284	153.86	48.46

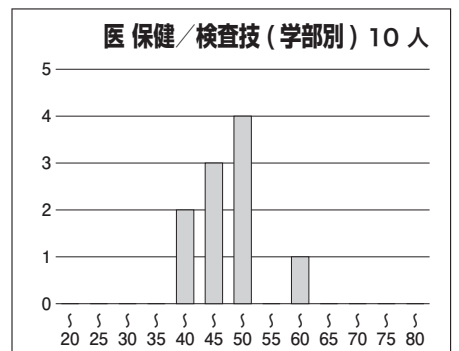
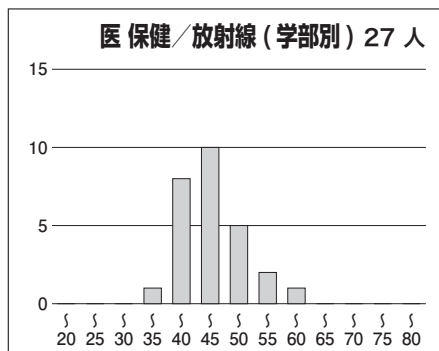
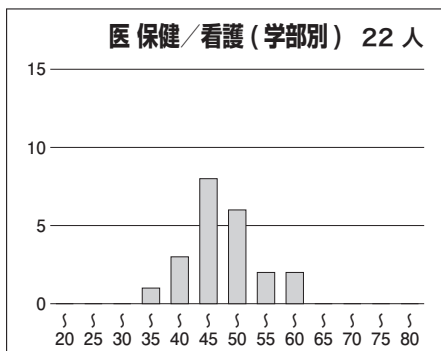
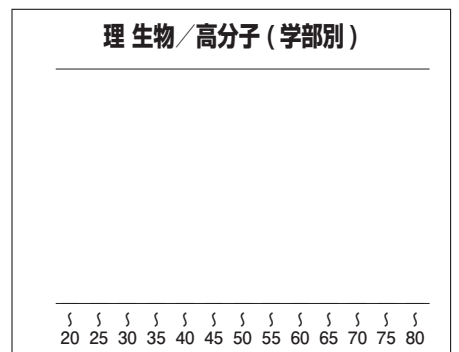
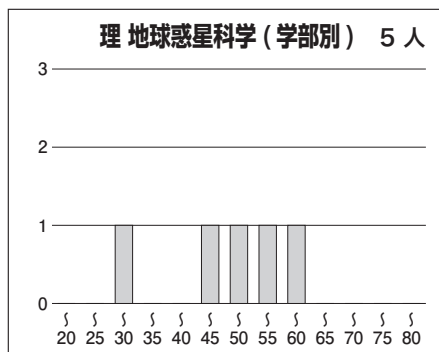
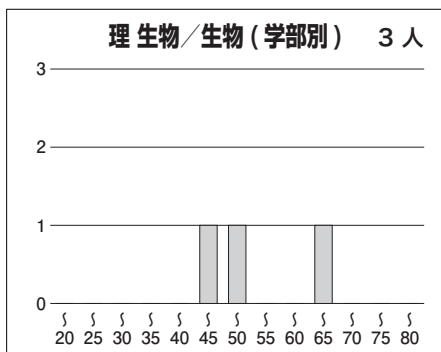
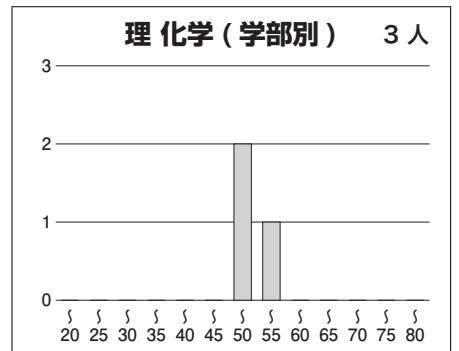
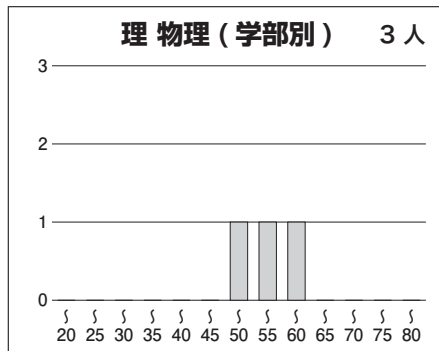
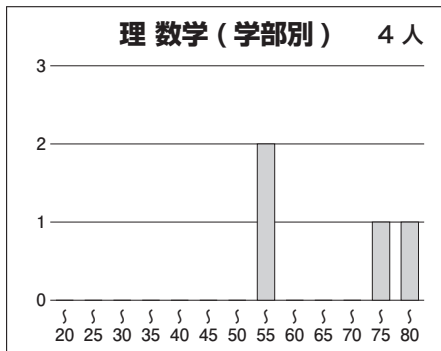
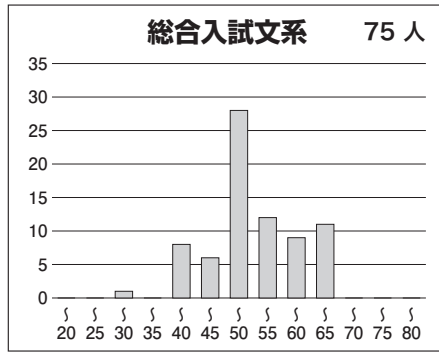
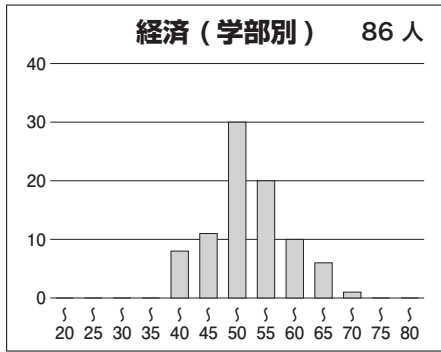
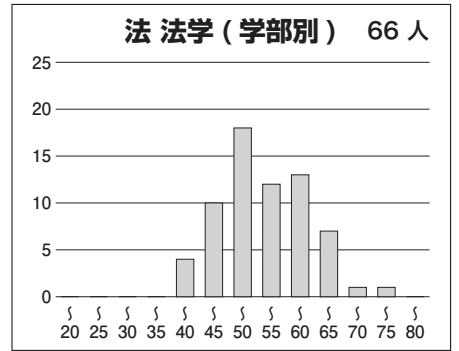
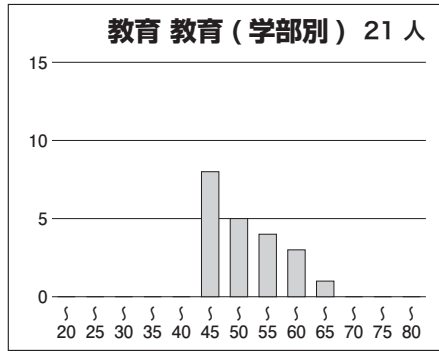
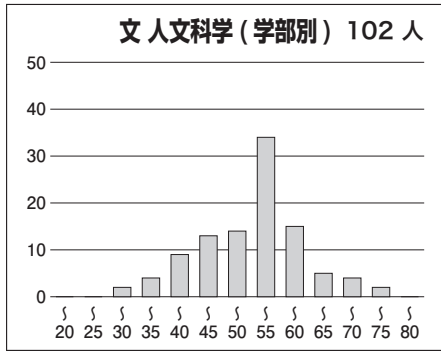
【理系】

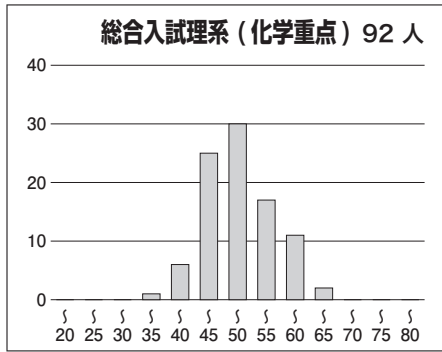
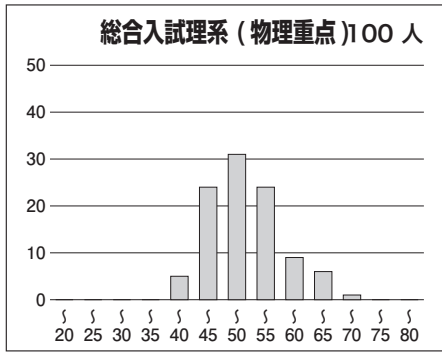
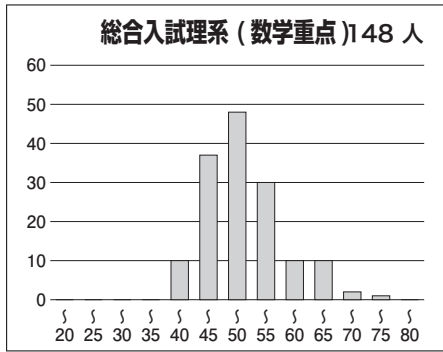
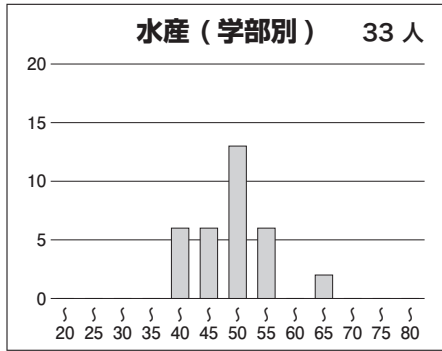
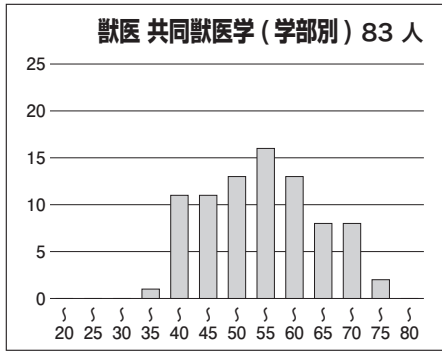
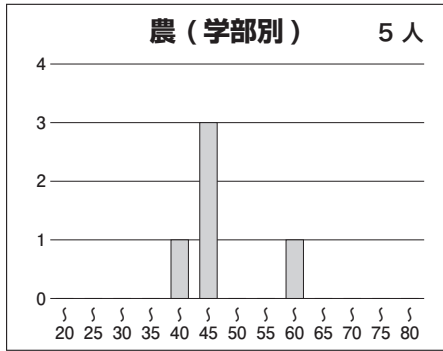
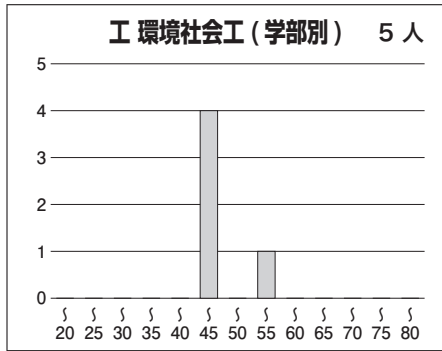
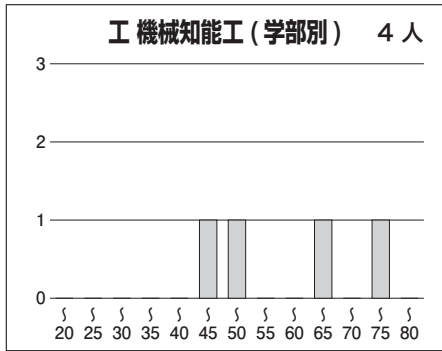
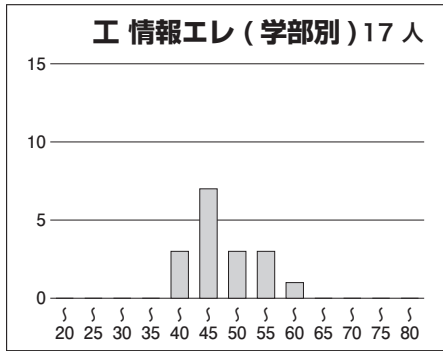
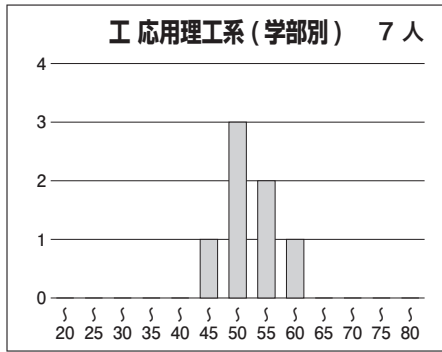
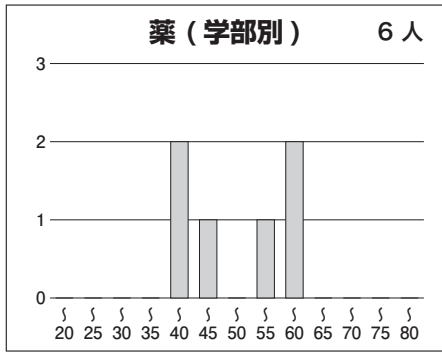
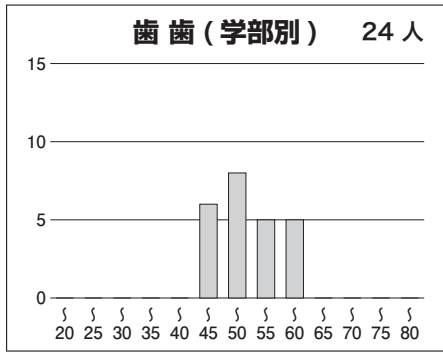
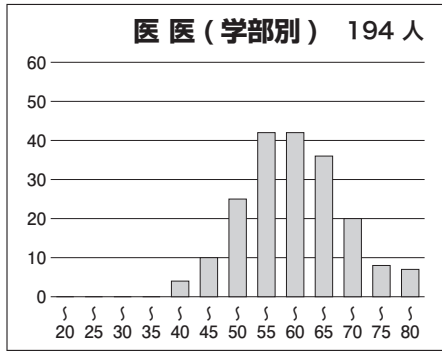
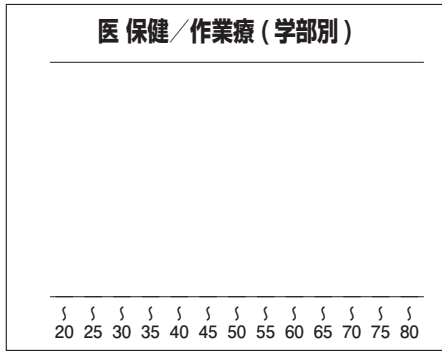
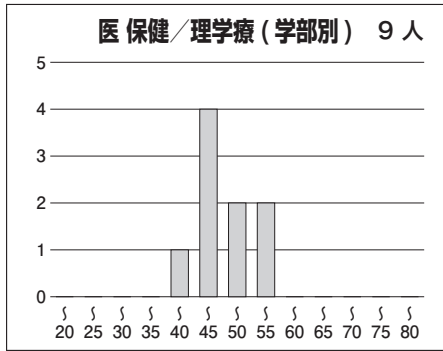
科目名	満点	人数	最低点	最高点	平均点	標準偏差
英語	150	1,079	6	138	63.33	22.26
数学(I A II B III)	150	1,058	0	138	30.54	25.91
数学(I A II B)	150	23	7	103	35.26	24.07
物理	75	815	0	75	26.15	12.35
化学	75	1,057	0	66	21.23	9.94
生物	75	258	1	58	27.22	10.49
英数(理系)	300	1,054	6	263	94.23	42.18
英数(理系)理1	375	1,043	12	329	122.75	50.53
英数(理系)理2	450	1,039	17	393	142.36	58.04

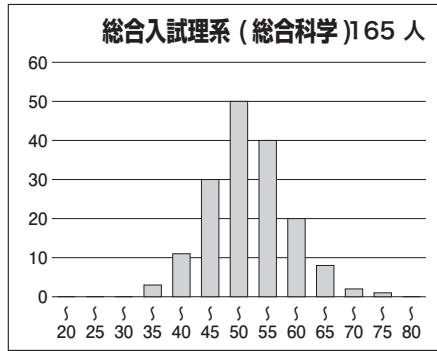
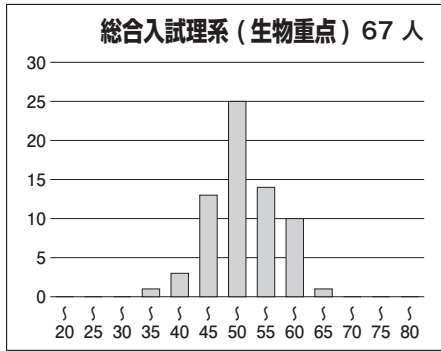
③科目別得点分布



④ 学科別偏差値分布







⑤参加高校(5名以上)

札幌東, 札幌西, 札幌南, 札幌北, 札幌月寒, 札幌啓成, 札幌北陵, 札幌市立札幌旭丘, 函館中部, 小樽潮陵, 岩見沢東, 滝川, 旭川東, 旭川北, 北見北斗, 北見柏陽, 室蘭栄, 帯広柏葉, 釧路湖陵, 北広島, 札幌市立札幌新川, 大麻, 札幌国際情報, 札幌開成, 北海, 札幌光星, 立命館慶祥, 札幌第一, 札幌大谷, 函館ラ・サール, 武修館, 北嶺, 青森, 栄東, 千葉, 千葉東, 長生, 昭和学院秀英, 両国, 麻布, 芝, 攻玉社, 東京都市大学付属, 桐朋, 柏陽, 桐光学園, 新潟, 金沢大学附属, 金沢二水, 葦山, 東海, 木本, 京都市立西京, 清風南海, 神戸, 六甲学院, 近畿大学附属和歌山, 開邦, 昭和薬科大学附属 など全国の高校の受験生が受験しています。