

第1回 6月 北大本番レベル模試 基礎データ

※統一実施日の高3生・高卒生で集計しています。個人成績表の値とは異なります。

①合格ライン一覧

				A (80%以上)		B (65%以上)		C (50%以上)		D (35%以上)		E (20%以上)	
				偏差値	席次	偏差値	席次	偏差値	席次	偏差値	席次	偏差値	席次
文系	文	人文科学(学部別)	前	61.0	9	58.0	16	55.0	26	52.0	38	49.0	51
	教育	教育(学部別)	前	60.0	3	57.0	3	54.0	4	51.0	8	48.0	12
	法	法学(学部別)	前	60.0	10	57.0	16	54.0	26	51.0	42	48.0	55
	経済	(学部別)	前	60.0	11	57.0	18	54.0	31	51.0	40	48.0	57
	総合入試文系		前	61.0	9	58.0	11	55.0	19	52.0	32	49.0	42
理系	理	数学(学部別)	後	63.0	1	60.0	1	57.5	1	55.0	2	52.5	2
		物理(学部別)	後	63.0	1	60.0	1	57.5	1	55.0	2	52.5	2
		化学(学部別)	後	63.0	1	60.0	1	57.5	2	55.0	3	52.5	3
		生物/生物学(学部別)	後	63.0	1	60.0	1	57.5	1	55.0	1	52.5	1
		地球惑星科学(学部別)	後	63.0	2	60.0	2	57.5	3	55.0	3	52.5	3
		生物/高分子(学部別)	後	63.0	---	60.0	---	57.5	---	55.0	---	52.5	---
	医	保健/看護(学部別)	前	53.0	4	50.0	6	47.5	6	44.5	8	42.0	9
		保健/放射線(学部別)	前	53.5	1	50.5	6	48.0	7	45.0	9	42.5	10
		保健/検査技(学部別)	前	53.5	1	50.5	1	48.0	3	45.0	6	42.5	8
		保健/理学療(学部別)	前	53.5	1	50.5	2	48.0	5	45.0	6	42.5	7
		保健/作業療(学部別)	前	53.0	2	50.0	3	47.5	3	44.5	3	42.0	3
		医(学部別)	前	69.0	22	66.0	29	63.0	42	60.5	59	57.5	79
	歯	歯(学部別)	前	58.0	1	54.5	2	51.0	6	48.5	10	46.0	12
	薬	(学部別)	後	65.5	1	62.5	2	60.0	2	57.5	2	55.0	4
	工	応用理工系(学部別)	後	63.0	1	60.0	1	57.5	1	55.0	2	52.5	3
		情報工レ(学部別)	後	63.5	2	60.5	2	58.0	3	55.5	4	53.0	5
		機械知能工(学部別)	後	63.0	2	60.0	2	57.5	3	55.0	3	52.5	3
		環境社会工(学部別)	後	62.0	1	59.0	1	56.5	2	54.0	2	51.5	2
	農	(学部別)	後	63.0	3	60.0	3	57.5	3	55.0	4	52.5	6
	獣医	共同獣医学(学部別)	前	68.5	3	65.5	5	63.0	8	60.0	13	57.0	23
	水産	(学部別)	前	55.5	5	52.5	6	49.5	13	47.0	17	44.5	25
	総合入試理系	(数学重点)	前	59.0	12	55.5	25	52.0	41	49.5	55	47.0	73
		(物理重点)	前	59.0	10	55.5	19	52.0	34	49.5	45	47.0	62
(化学重点)		前	59.0	4	55.5	10	52.0	22	49.5	36	47.0	43	
(生物重点)		前	59.0	5	55.5	12	52.0	25	49.5	33	47.0	46	
(総合科学)		前	59.0	9	55.5	30	52.0	55	49.5	77	47.0	100	

②科目別の基本情報

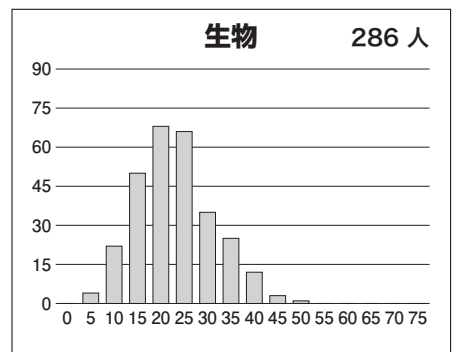
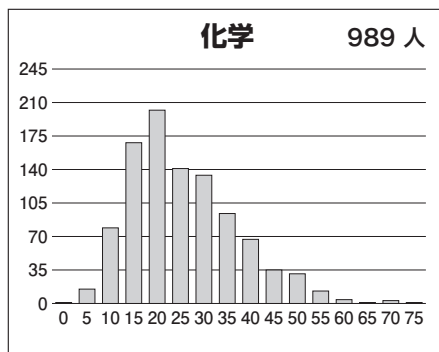
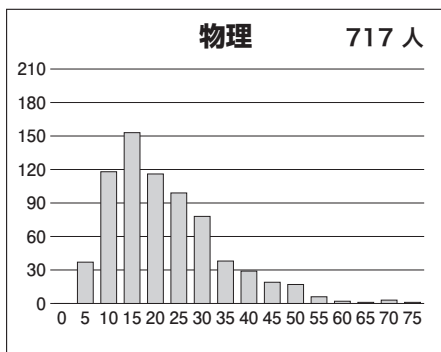
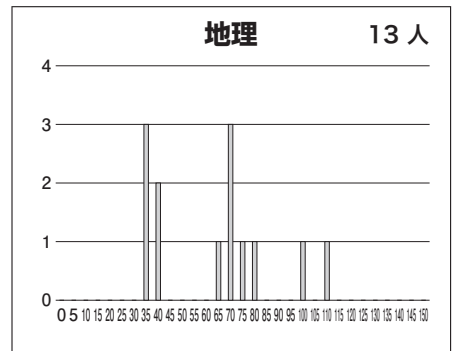
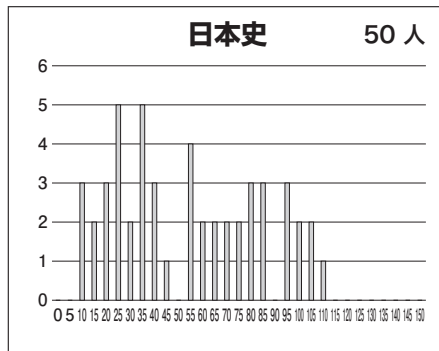
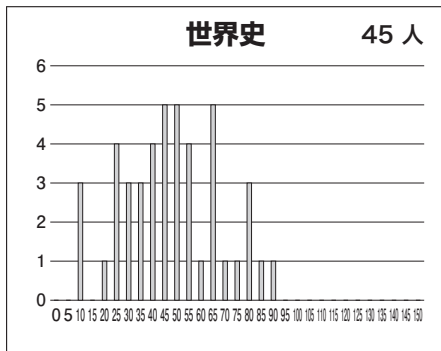
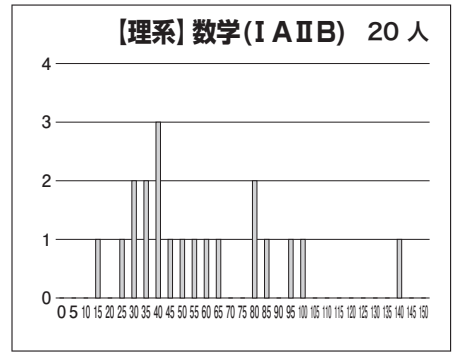
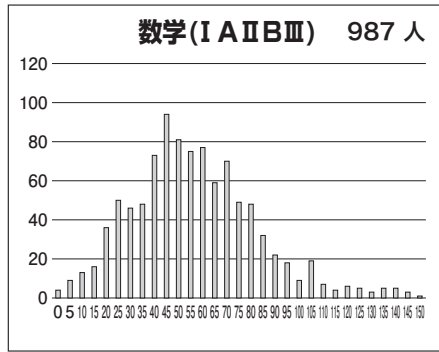
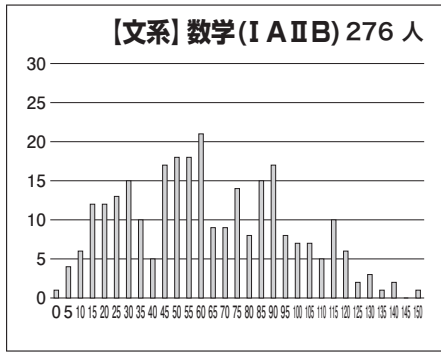
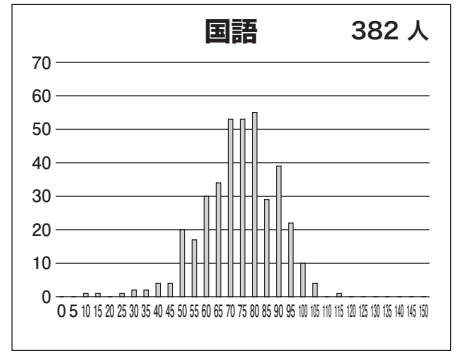
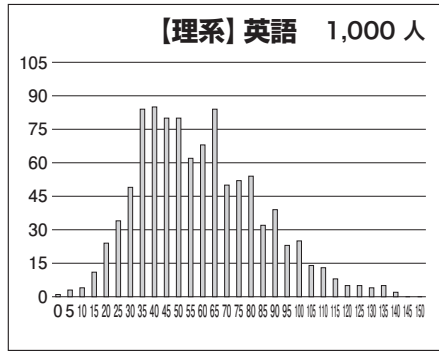
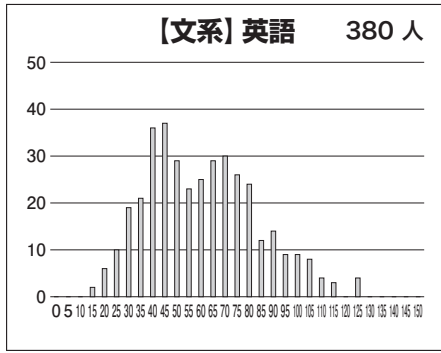
【文系】

科目名	満点	人数	最低点	最高点	平均点	標準偏差
英語	150	380	12	125	58.53	23.00
国語	150	382	7	114	71.63	15.16
数学(I A II B)	150	276	0	146	60.49	32.73
世界史	150	45	6	89	45.51	20.29
日本史	150	50	8	107	52.10	30.02
地理	150	13	32	108	61.08	23.98
英国(文系)	300	379	41	228	130.46	31.23
英数国(文系)	450	274	71	339	192.46	55.15
英国(文系)地歴	450	108	53	295	178.18	47.66

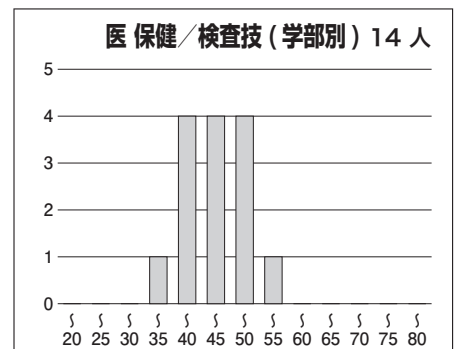
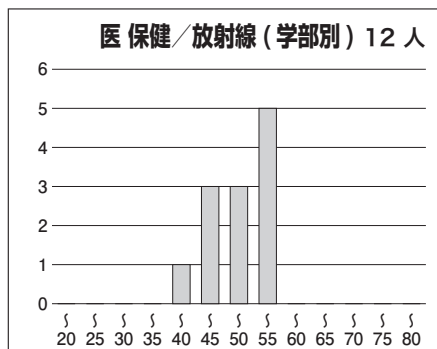
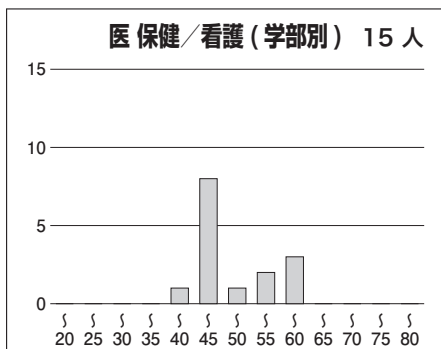
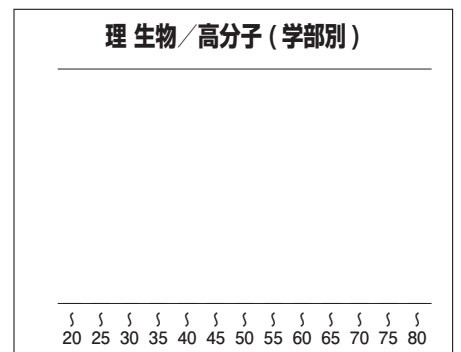
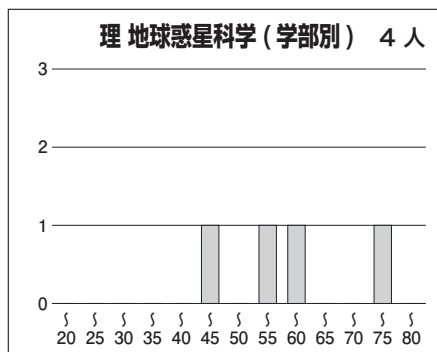
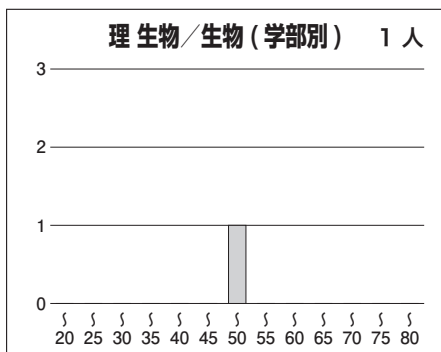
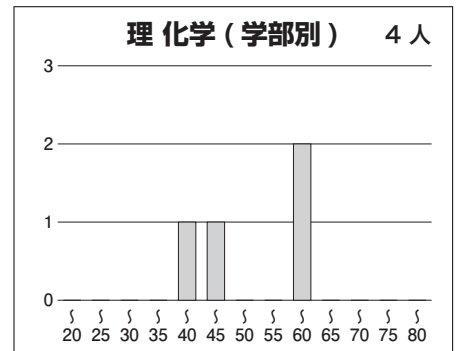
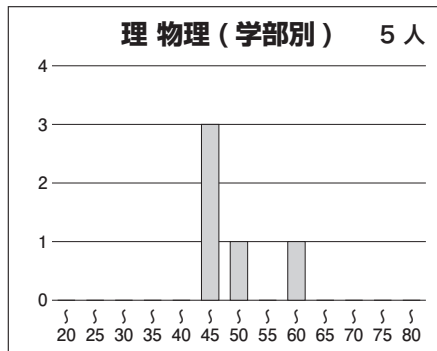
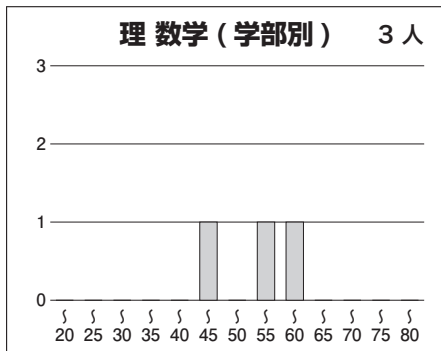
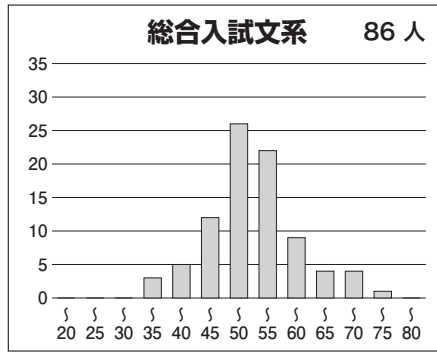
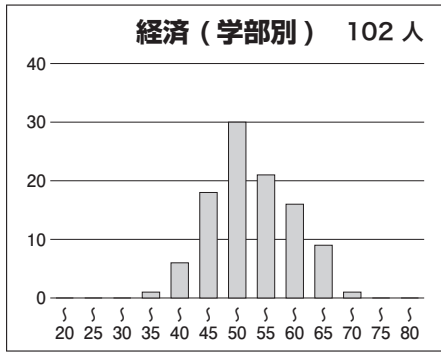
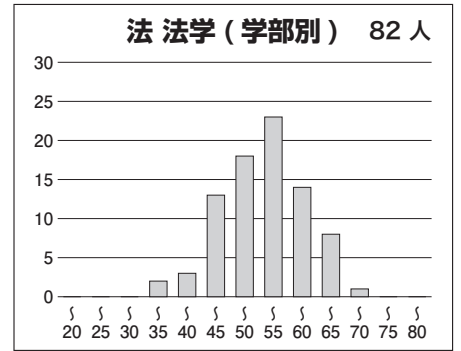
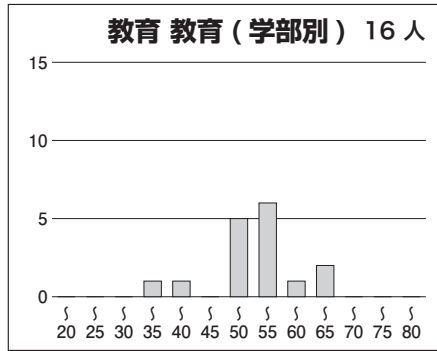
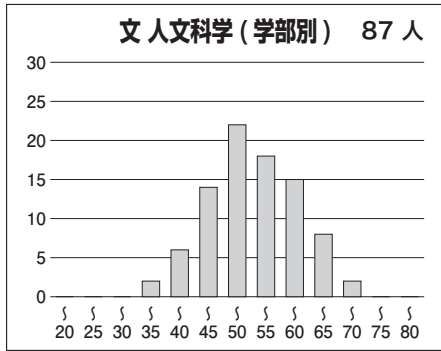
【理系】

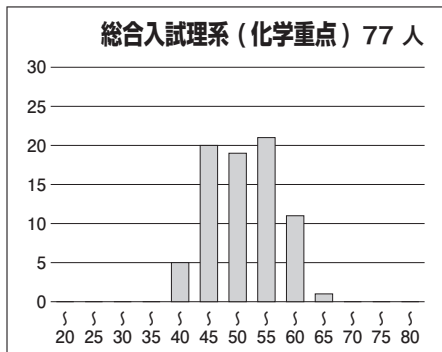
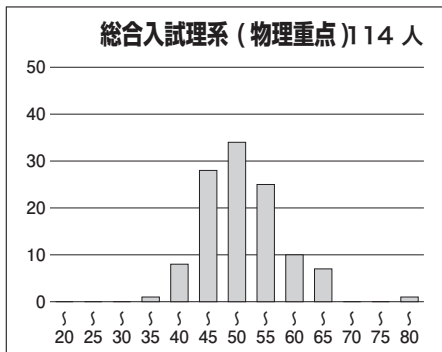
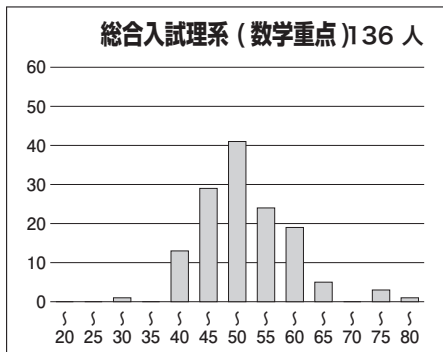
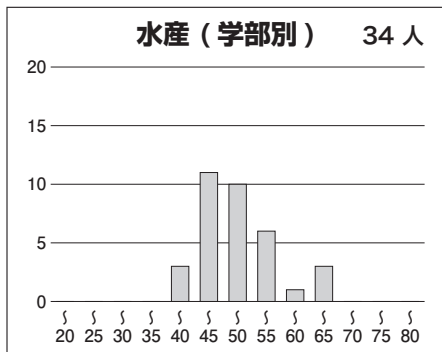
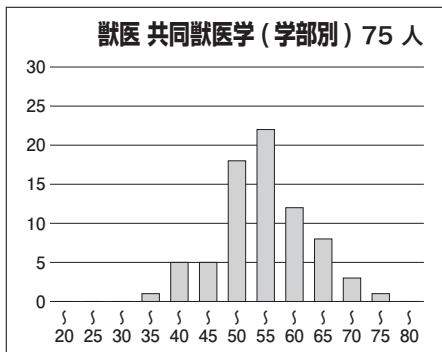
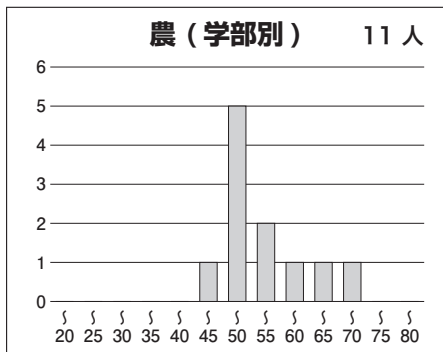
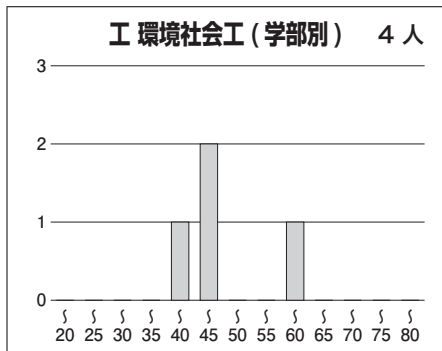
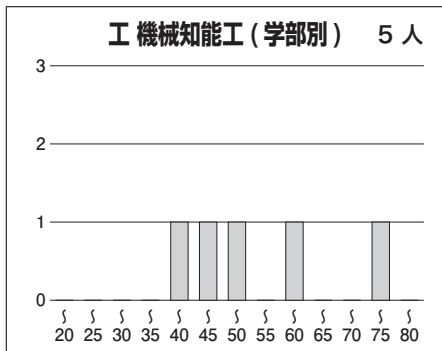
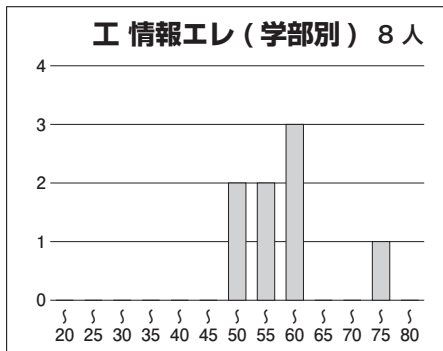
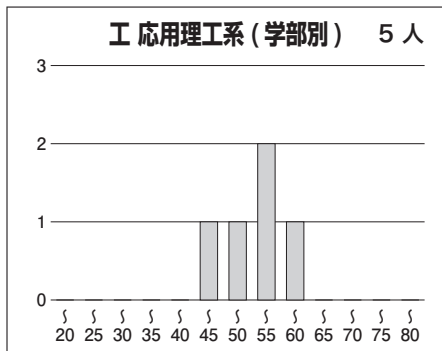
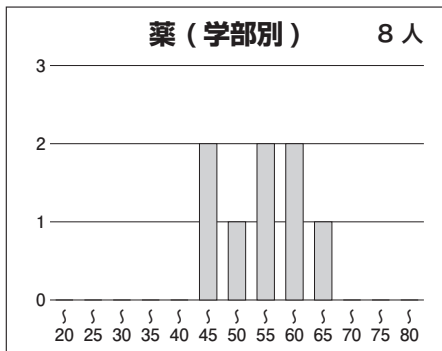
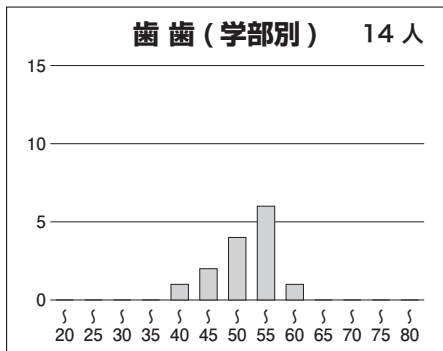
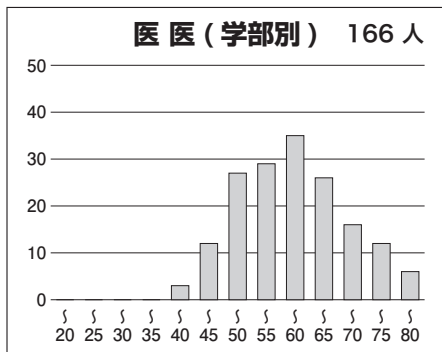
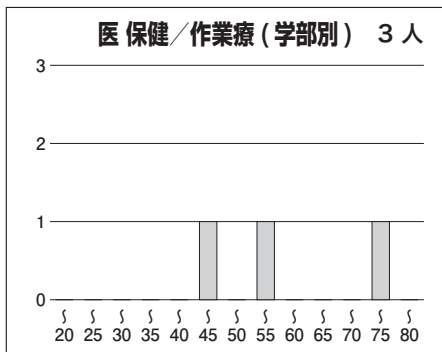
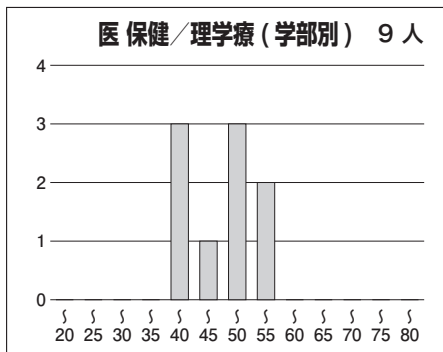
科目名	満点	人数	最低点	最高点	平均点	標準偏差
英語	150	1,000	0	139	57.08	25.09
数学(I A II B III)	150	987	0	150	54.61	26.16
数学(I A II B)	150	20	12	139	55.15	30.81
物理	75	717	1	73	20.04	11.85
化学	75	989	0	71	23.68	11.57
生物	75	286	4	48	21.10	8.27
英数(理系)	300	980	0	272	111.96	44.72
英数(理系)理1	375	973	6	338	138.62	52.79
英数(理系)理2	450	972	10	406	156.53	60.20

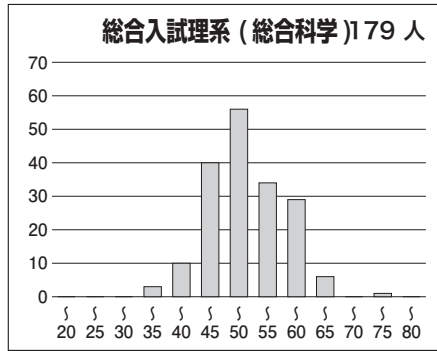
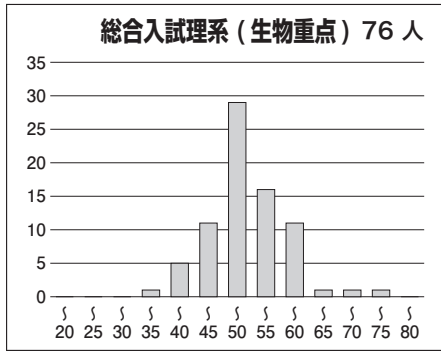
③科目別得点分布



④ 学科別偏差値分布







⑤参加高校(5名以上)

札幌東, 札幌西, 札幌南, 札幌北, 札幌月寒, 札幌北陵, 札幌手稲, 札幌市立札幌旭丘, 札幌市立札幌藻岩, 函館中部, 小樽潮陵, 岩見沢東, 滝川, 旭川東, 旭川北, 北見北斗, 室蘭栄, 帯広柏葉, 釧路湖陵, 札幌市立札幌新川, 札幌国際情報, 札幌開成, 札幌光星, 立命館慶祥, 札幌第一, 遺愛女子, 仙台第一, 宇都宮, 大宮開成, 本庄東, 千葉, 千葉東, 佐倉, 長生, 千葉市立千葉, 昭和学院秀英, 芝, 東京都市大学付属, 逗子開成, 神奈川大学付属, 桐光学園, 新潟, 岡崎, 名古屋南, 東海, 清風, 龍野, 広島学院, 昭和薬科大学付属 など全国の高校の受験生が受験しています。