

第2回 10月 北大本番レベル模試 基礎データ

※統一実施日の高3生・高卒生で集計しています。個人成績表の値とは異なります。

①合格ライン一覧

				A (80%以上)		B (65%以上)		C (50%以上)		D (35%以上)		E (20%以上)	
				偏差値	席次	偏差値	席次	偏差値	席次	偏差値	席次	偏差値	席次
文系	文	人文科学(学部別)	前	61.0	7	58.0	14	55.0	27	52.0	40	49.0	48
	教育	教育(学部別)	前	59.5	3	56.5	4	53.5	6	50.5	8	47.5	9
	法	法学(学部別)	前	59.5	10	56.5	12	53.5	20	50.5	36	47.5	45
	経済	(学部別)	前	59.5	11	56.5	16	53.5	25	50.5	38	47.5	45
	総合入試文系		前	61.0	4	58.0	9	55.0	20	52.0	29	49.0	38
理系	理	数学(学部別)	後	64.5	---	61.5	---	58.5	---	55.5	---	53.0	---
		物理(学部別)	後	64.5	1	61.5	1	58.5	1	55.5	2	53.0	2
		化学(学部別)	後	64.0	1	61.0	2	58.0	2	55.0	3	52.5	3
		生物/生物(学部別)	後	64.0	1	61.0	1	58.0	2	55.0	2	52.5	2
		地球惑星科学(学部別)	後	64.0	---	61.0	---	58.0	---	55.0	---	52.5	---
		生物/高分子(学部別)	後	64.0	1	61.0	1	58.0	1	55.0	1	52.5	2
	医	保健/看護(学部別)	前	53.5	2	50.5	4	47.5	7	44.5	11	42.0	15
		保健/放射線(学部別)	前	54.0	1	51.0	2	48.0	3	45.0	4	42.5	5
		保健/検査技(学部別)	前	54.0	2	51.0	2	48.0	2	45.0	4	42.5	6
		保健/理学療(学部別)	前	54.0	2	51.0	3	48.0	4	45.0	7	42.5	7
		保健/作業療(学部別)	前	53.5	1	50.5	1	47.5	3	44.5	5	42.0	5
		医(学部別)	前	69.0	8	66.0	15	63.0	32	60.0	54	57.5	82
	歯	歯(学部別)	前	57.0	3	54.0	4	51.0	6	48.0	7	45.5	9
		(学部別)	後	65.5	1	62.5	1	59.5	1	56.5	1	54.0	2
	工	応用理工系(学部別)	後	63.5	2	60.5	2	57.5	2	54.5	3	52.0	4
		情報工レ(学部別)	後	64.5	1	61.5	2	58.5	2	55.5	2	53.0	2
		機械知能工(学部別)	後	64.0	1	61.0	1	58.0	2	55.0	2	52.5	2
		環境社会工(学部別)	後	62.5	1	59.5	1	56.5	2	53.5	2	51.0	2
	農	(学部別)	後	64.0	1	61.0	1	58.0	1	55.0	1	52.5	1
	獣医	共同獣医学(学部別)	前	68.5	3	65.5	4	62.5	6	59.5	10	57.0	20
	水産	(学部別)	前	56.0	3	53.0	6	50.0	11	47.0	17	44.5	21
		(数学重点)	前	59.0	10	56.0	19	53.0	28	50.0	40	47.5	48
	総合入試理系	(物理重点)	前	59.0	9	56.0	19	53.0	32	50.0	47	47.5	60
		(化学重点)	前	59.0	13	56.0	17	53.0	27	50.0	42	47.5	55
		(生物重点)	前	59.0	3	56.0	6	53.0	10	50.0	21	47.5	32
(総合科学)		前	59.0	19	56.0	41	53.0	69	50.0	93	47.5	124	

②科目別の基本情報

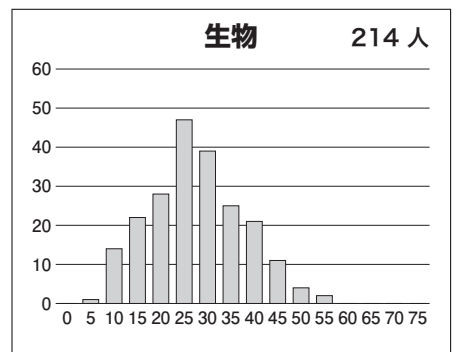
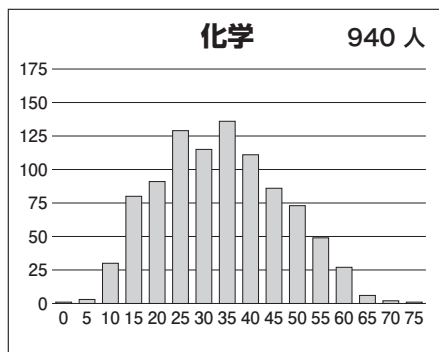
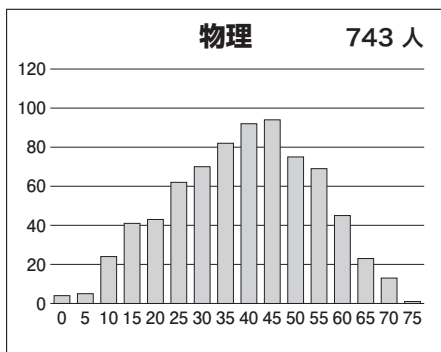
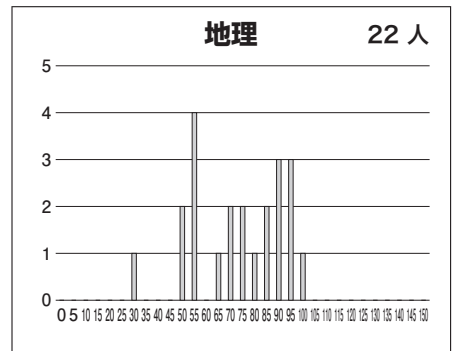
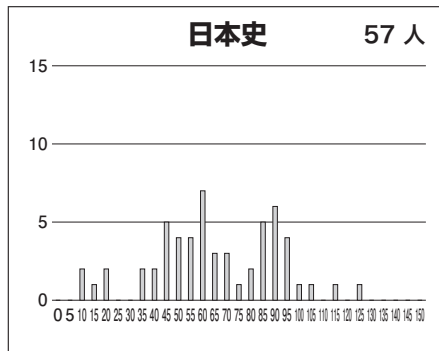
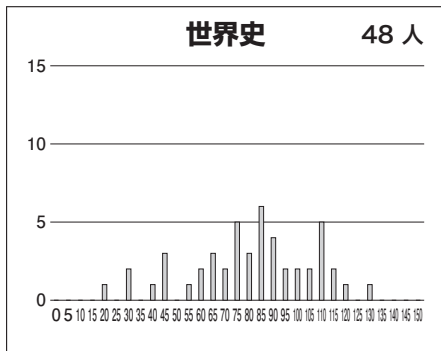
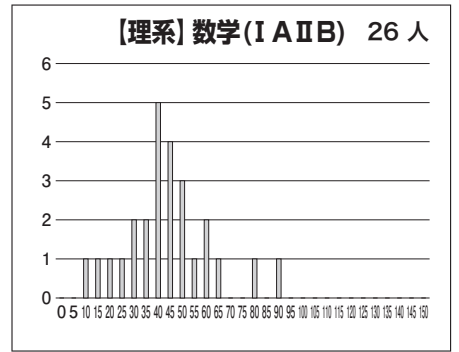
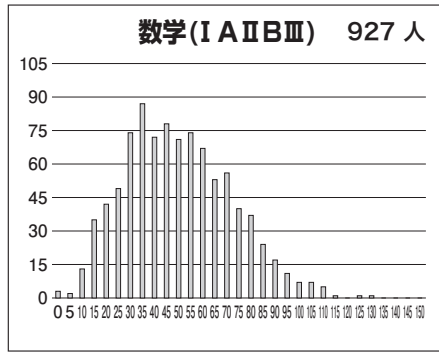
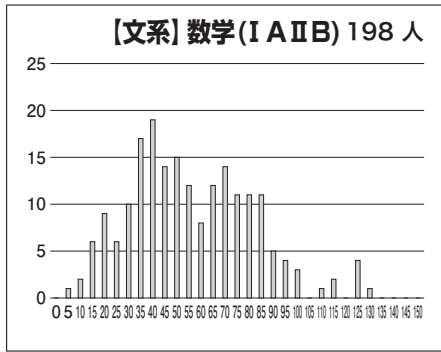
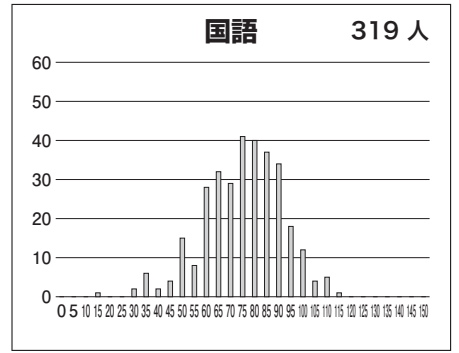
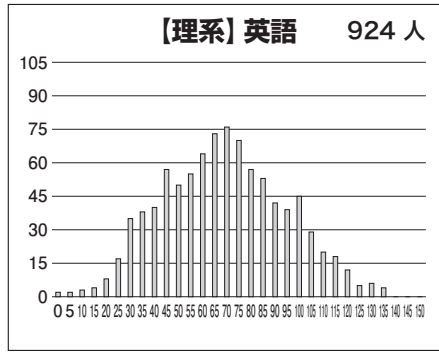
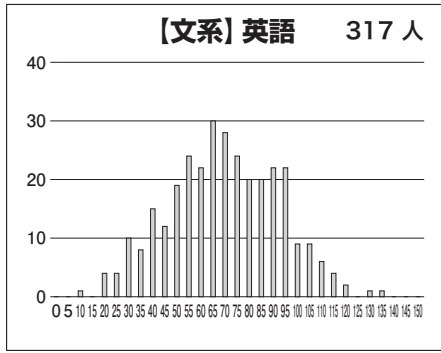
[文系]

科目名	満点	人数	最低点	最高点	平均点	標準偏差
英語	150	317	10	135	67.55	22.67
国語	150	319	12	112	73.28	16.26
数学(I A II B)	150	198	5	130	54.15	25.75
世界史	150	48	16	129	78.81	25.17
日本史	150	57	6	122	63.18	25.90
地理	150	22	26	100	70.91	18.95
英国(文系)	300	313	48	235	140.60	33.61
英数国(文系)	450	191	60	340	195.12	52.38
英国(文系)地歴	450	124	69	348	210.85	51.33

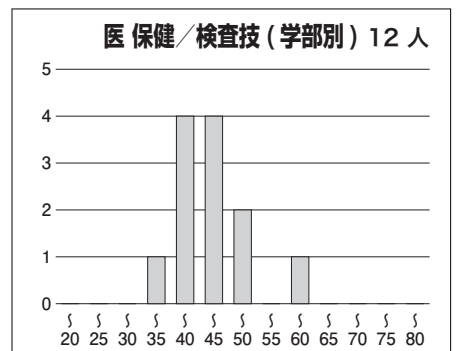
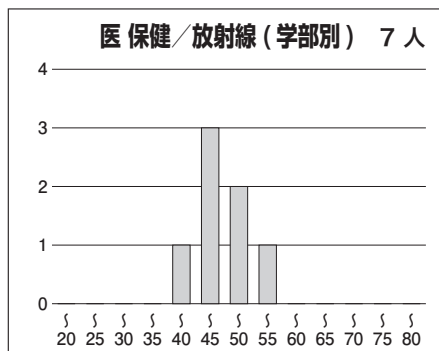
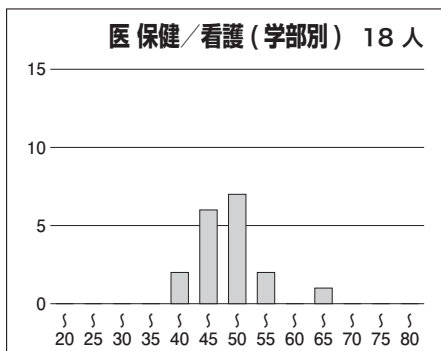
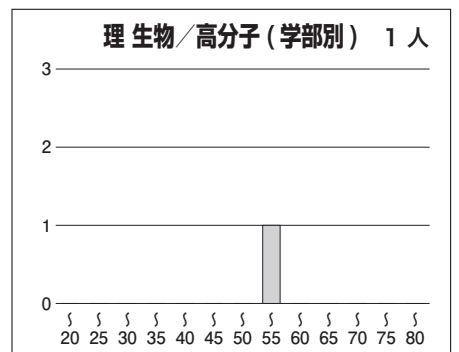
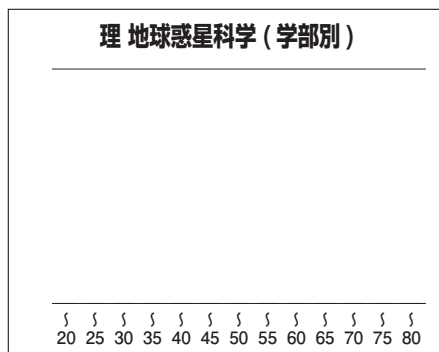
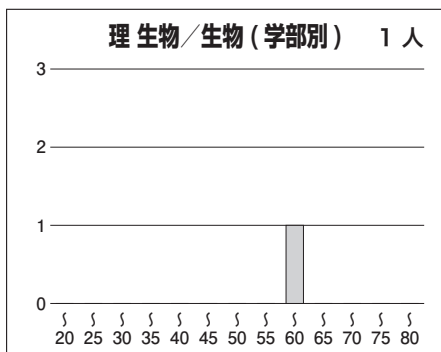
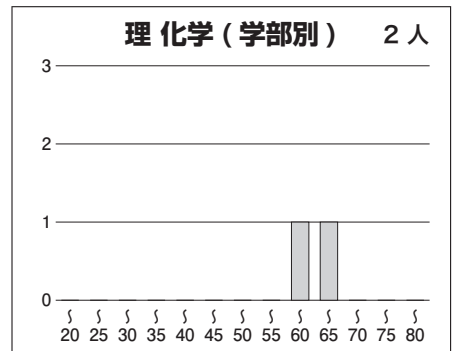
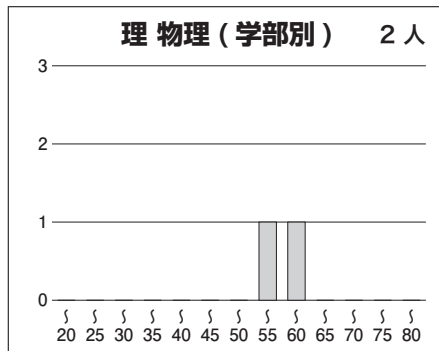
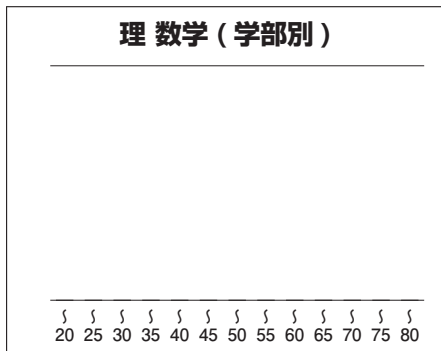
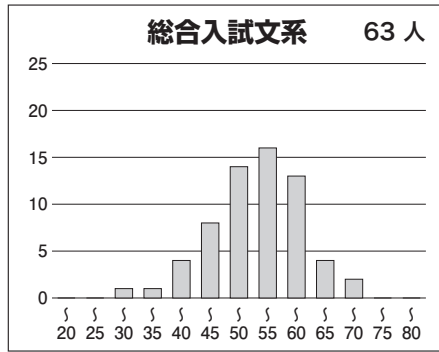
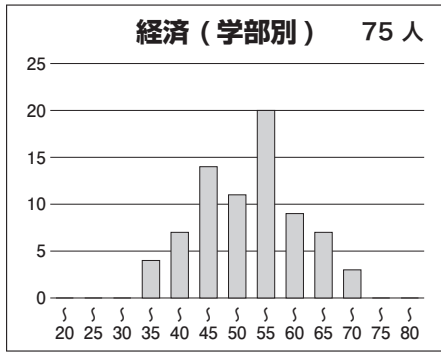
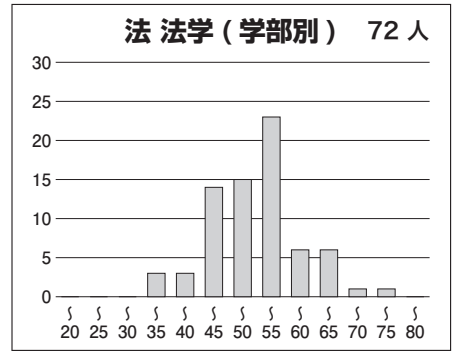
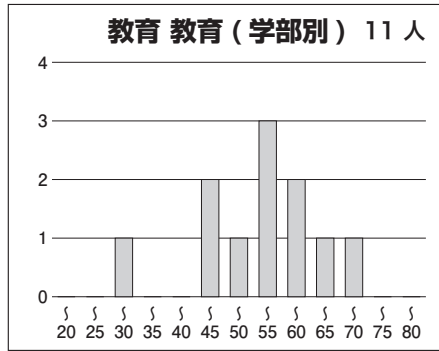
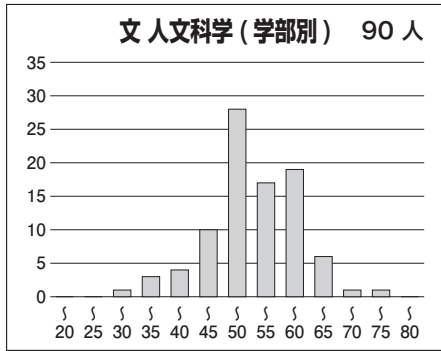
[理系]

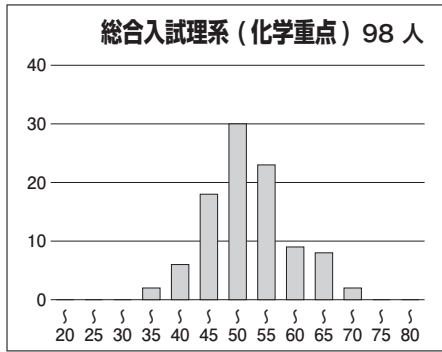
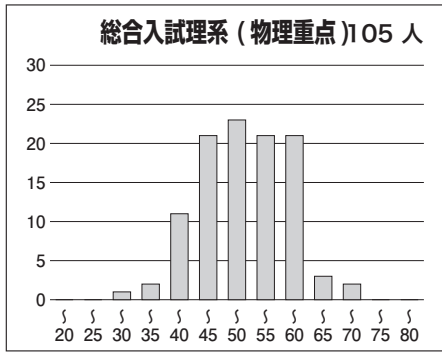
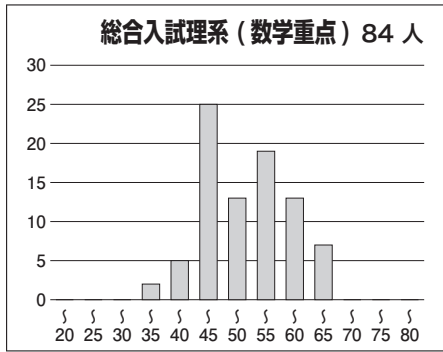
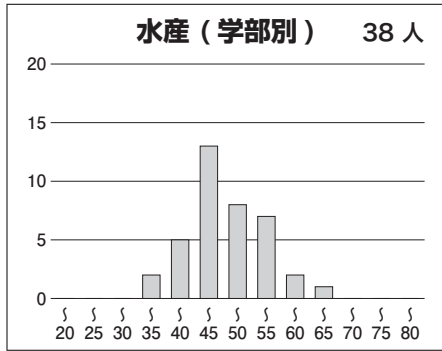
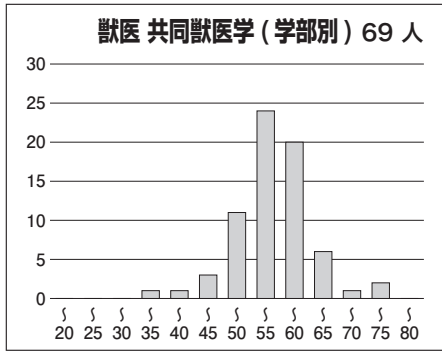
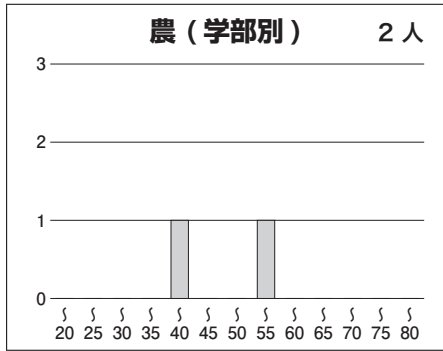
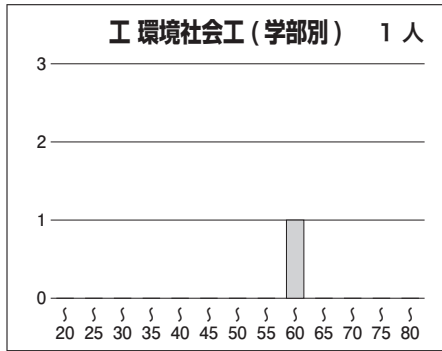
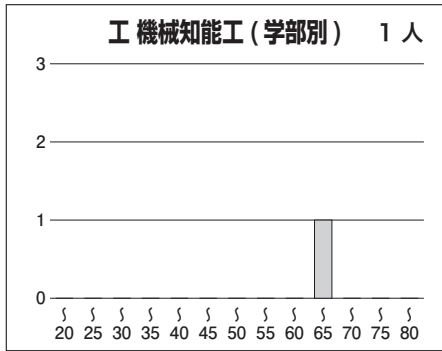
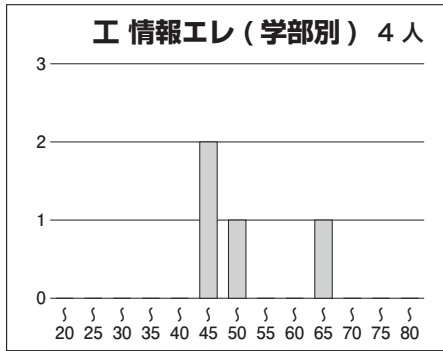
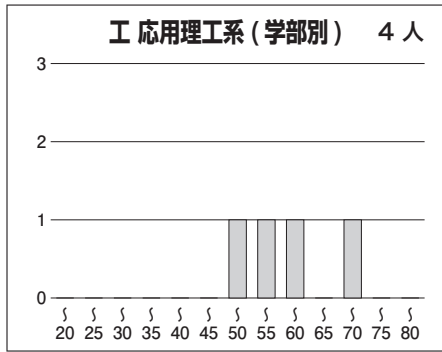
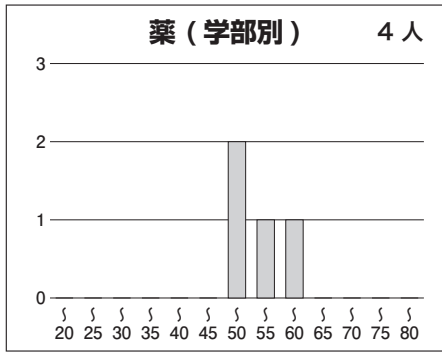
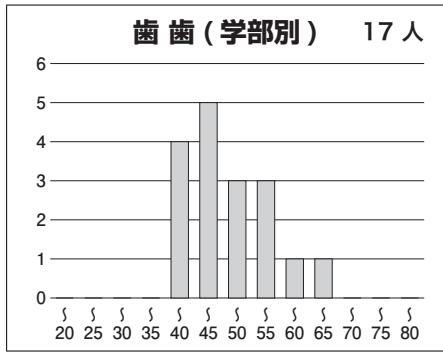
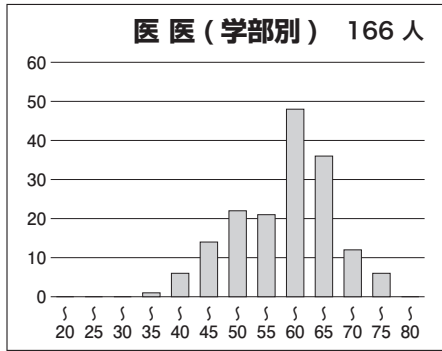
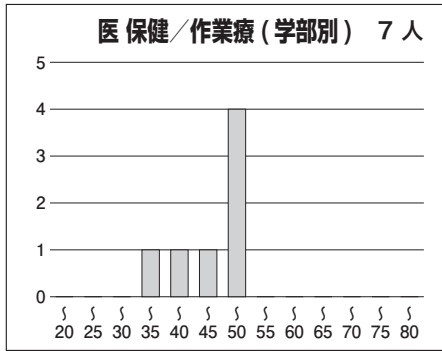
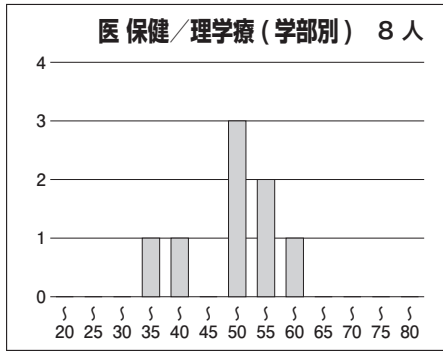
科目名	満点	人数	最低点	最高点	平均点	標準偏差
英語	150	924	0	135	66.87	25.40
数学(I A II B III)	150	927	0	126	47.96	22.14
数学(I A II B)	150	26	10	87	41.65	17.32
物理	75	743	0	71	36.93	15.11
化学	75	940	0	72	31.67	13.17
生物	75	214	2	54	25.49	10.11
英数(理系)	300	898	0	238	115.26	40.74
英数(理系)理1	375	897	0	303	153.98	50.76
英数(理系)理2	450	895	0	363	182.10	61.02

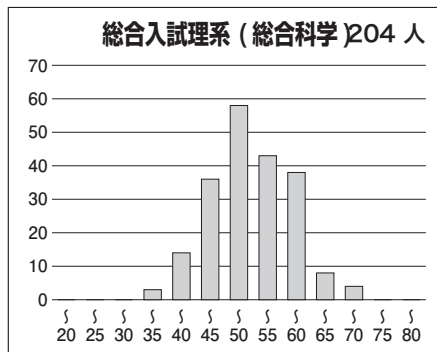
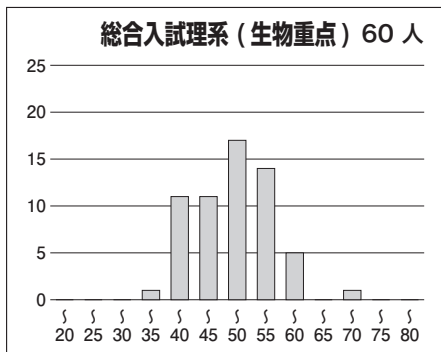
③科目別得点分布



④ 学科別偏差値分布







⑤参加高校(3名以上)

札幌東, 札幌西, 札幌南, 札幌北, 札幌月寒, 札幌啓成, 札幌北陵, 札幌市立札幌旭丘, 札幌市立札幌藻岩, 札幌市立札幌清田, 函館中部, 小樽潮陵, 岩見沢東, 滝川, 旭川東, 旭川北, 北見北斗, 室蘭栄, 苫小牧東, 帯広柏葉, 釧路湖陵, 釧路江南, 北広島, 札幌市立札幌新川, 札幌開成, 札幌光星, 立命館慶祥, 北海道科学大学, 札幌第一, 遺愛女子, 函館ラ・サール, 札幌日本大学, 北嶺, 仙台第一, 仙台第二, 仙台二華, 仙台市立仙台青陵, 鶴岡南, 安積, 会津, 水戸第一, 並木, 清真学園, 常総学院, 宇都宮, 前橋, 桐生, 大宮, 蕨, 春日部共栄, 開智, 千葉, 佐倉, 千葉市立稲毛, 市川, 東邦大学付属東邦, 専修大学松戸, 日本大学習志野, 渋谷教育学園幕張, 筑波大学附属, 東京学芸大学附属, 西, 八王子東, 小石川, 九段, 三鷹, 芝, 広尾学園, 海城, 早稲田, 桜蔭, 朋優学院, 世田谷学園, 東京都市大学等々力, 明治大学付属中野, 國學院大學久我山, 豊島岡女子学園, 本郷, 武蔵, 錦城, 桐朋, 吉祥女子, 成蹊, 横浜緑ヶ丘, 多摩, 湘南, 小田原, 厚木, 横浜市立横浜サイエンスフロンティア, 桐蔭学園, 洗足学園, 栄光学園, 鎌倉学園, 鎌倉女学院, 逗子開成, 桐光学園, 新潟, 新潟南, 長岡, 新潟明訓, 富山中部, 金沢大学附属, 小松, 金沢錦丘, 金沢泉丘, 金沢桜丘, 高志, 屋代, 伊那北, 松本秀峰, 葦山, 静岡, 岡崎, 愛知, 名古屋, 津西, 上野, 南陽, 北野, 神戸, 加古川東, 六甲学院, 帝塚山, 広島学院, 山口, 福岡, 筑紫丘, 修猷館, 早稲田佐賀, 青雲, 那覇国際 など全国の高校の受験生が受験しています。