

第2回 10月 北大本番レベル模試 基礎データ

※統一実施日の高3生・高卒生で集計しています。個人成績表の値とは異なります。

①合格ライン一覧

				A (80%)		B (65%)		C (50%)		D (35%)		E (20%)	
				偏差値	席次	偏差値	席次	偏差値	席次	偏差値	席次	偏差値	席次
文系	文	人文科学(学部別)	前	59.0	13	56.0	19	53.0	29	50.0	43	47.0	59
	教育	教育(学部別)	前	58.0	3	55.0	4	52.0	4	49.0	5	46.0	5
	法	法学(学部別)	前	58.0	12	55.0	17	52.0	25	49.0	43	46.0	54
	経済	(学部別)	前	58.0	9	55.0	16	52.0	35	49.0	48	46.0	59
	総合入試文系		前	59.0	5	56.0	13	53.0	24	50.0	29	47.0	38
理系	理	数学(学部別)	後	63.5	2	60.5	2	57.5	2	54.5	2	52.0	2
		物理(学部別)	後	63.5	---	60.5	---	57.5	---	54.5	---	52.0	---
		化学(学部別)	後	63.0	2	60.0	2	57.0	2	54.0	2	51.5	2
		生物/生物学(学部別)	後	63.0	1	60.0	1	57.0	2	54.0	2	51.5	3
		地球惑星科学(学部別)	後	63.0	1	60.0	1	57.0	2	54.0	2	51.5	3
		生物/高分子(学部別)	後	63.0	---	60.0	---	57.0	---	54.0	---	51.5	---
	医	保健/看護(学部別)	前	52.0	2	49.0	3	46.0	6	43.0	8	40.5	9
		保健/放射線(学部別)	前	52.5	1	49.5	4	46.5	5	43.5	6	41.0	8
		保健/検査技(学部別)	前	52.5	1	49.5	2	46.5	5	43.5	6	41.0	8
		保健/理学療(学部別)	前	52.5	4	49.5	5	46.5	7	43.5	10	41.0	10
		保健/作業療(学部別)	前	52.0	1	49.0	1	46.0	1	43.0	1	40.5	3
		医(学部別)	前	68.0	10	65.0	19	62.0	31	59.0	51	56.5	67
	歯	歯(学部別)	前	55.0	3	52.0	6	49.0	9	46.0	12	43.5	14
	薬	(学部別)	後	63.5	1	60.5	1	57.5	1	54.5	2	52.0	2
	工	応用理工系(学部別)	後	62.5	2	59.5	2	56.5	3	53.5	3	51.0	3
		情報工レ(学部別)	後	63.0	3	60.0	3	57.0	5	54.0	5	51.5	6
		機械知能工(学部別)	後	62.5	1	59.5	1	56.5	1	53.5	1	51.0	2
		環境社会工(学部別)	後	61.5	2	58.5	2	55.5	3	52.5	4	50.0	4
	農	(学部別)	後	62.0	1	59.0	2	56.0	3	53.0	3	50.5	3
	獣医	共同獣医学(学部別)	前	67.5	6	64.5	13	61.5	16	58.5	19	56.0	24
	水産	(学部別)	前	54.5	10	51.5	10	48.5	15	45.5	26	43.0	28
	総合入試理系	(数学重点)	前	57.5	18	54.0	27	51.0	38	48.0	57	45.5	73
		(物理重点)	前	57.5	11	54.0	22	51.0	43	48.0	58	45.5	69
		(化学重点)	前	57.5	9	54.0	23	51.0	38	48.0	54	45.5	68
		(生物重点)	前	57.5	4	54.0	16	51.0	33	48.0	51	45.5	60
(総合科学)		前	57.5	19	54.0	44	51.0	71	48.0	105	45.5	123	

②科目別の基本情報

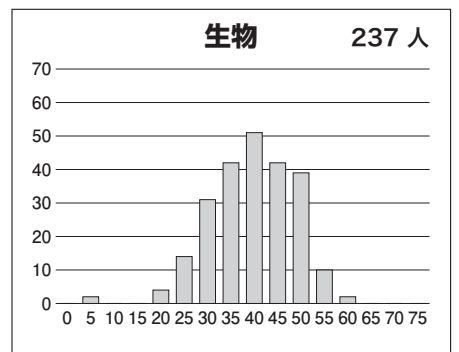
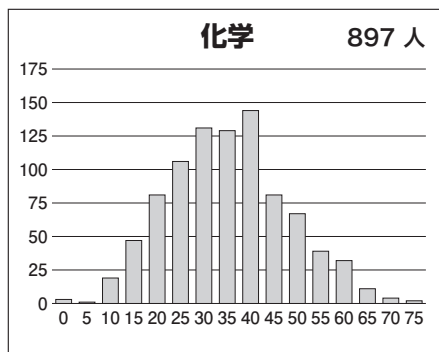
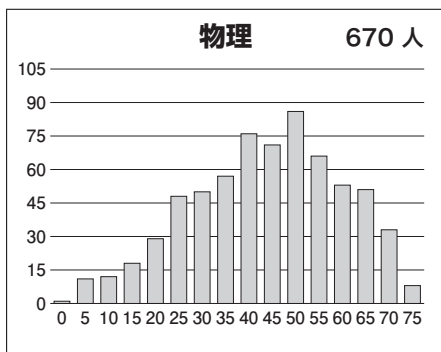
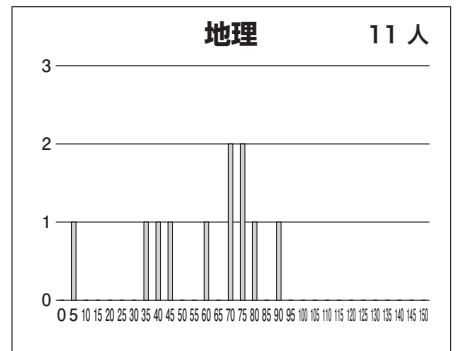
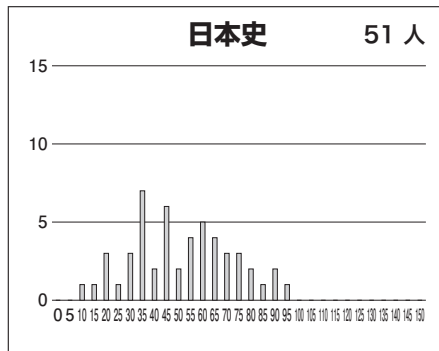
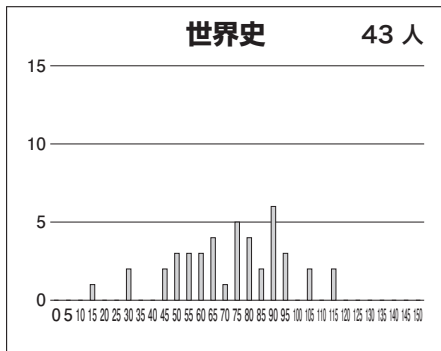
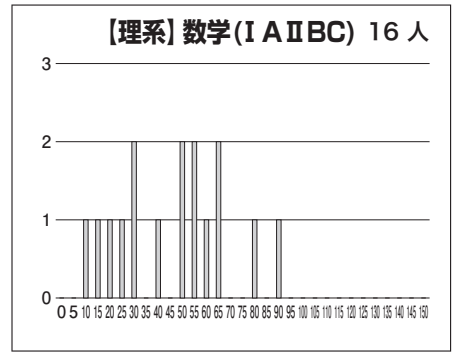
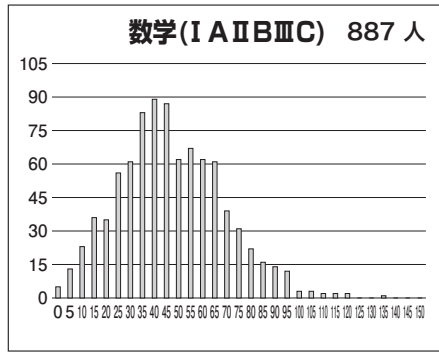
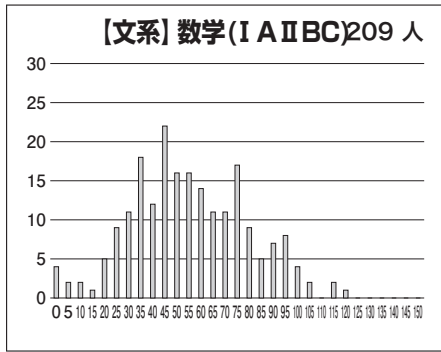
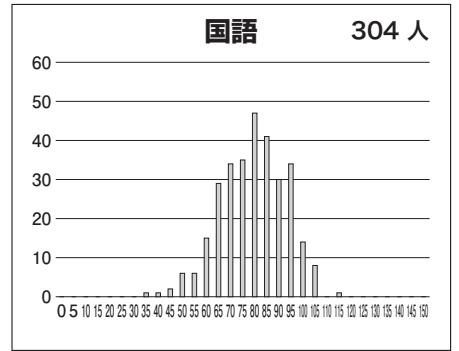
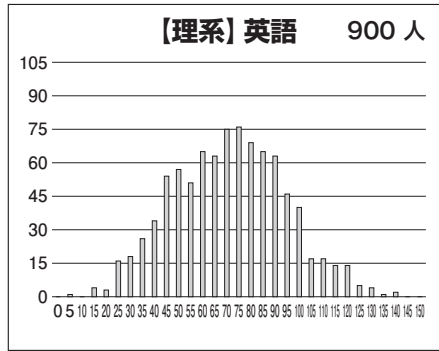
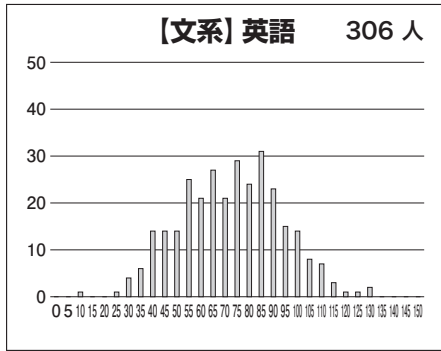
【文系】

科目名	満点	人数	最低点	最高点	平均点	標準偏差
英語	150	306	9	128	70.59	20.80
国語	150	304	31	111	77.27	13.46
数学(I A I B C)	150	209	0	118	53.67	24.17
世界史	150	43	13	115	70.58	22.59
日本史	150	51	9	93	49.53	20.56
地理	150	11	5	90	56.36	23.70
英国(文系)	300	304	64	238	147.84	29.00
英数国(文系)	450	207	84	340	202.99	43.43
英国(文系)地歴	450	101	97	341	204.79	45.59

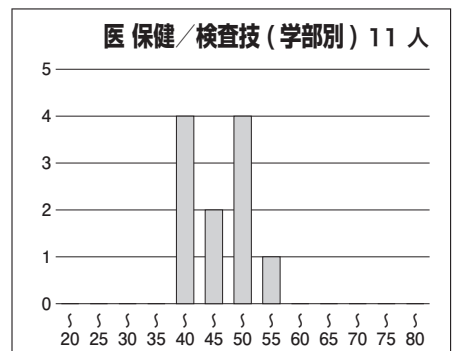
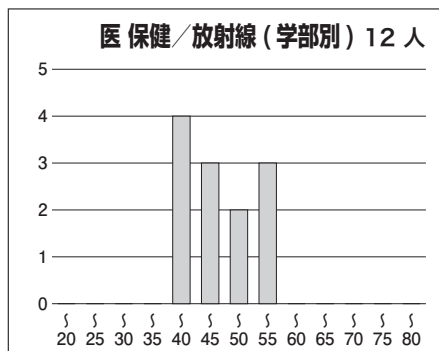
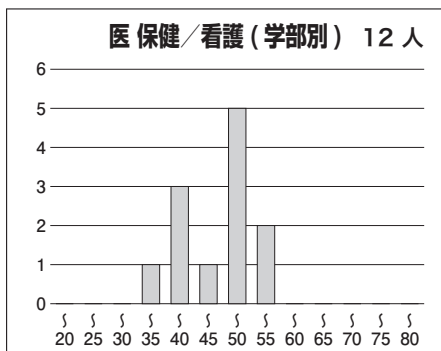
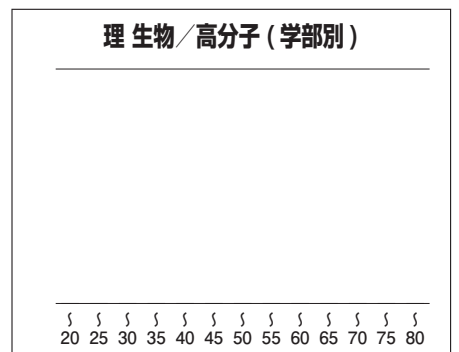
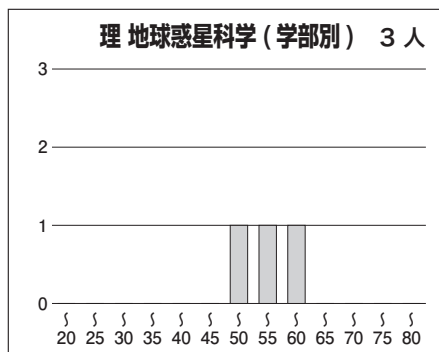
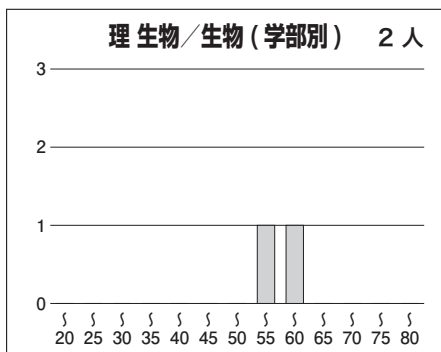
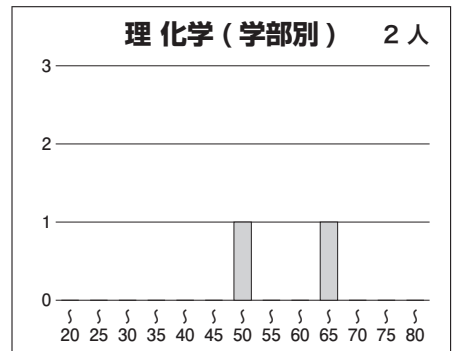
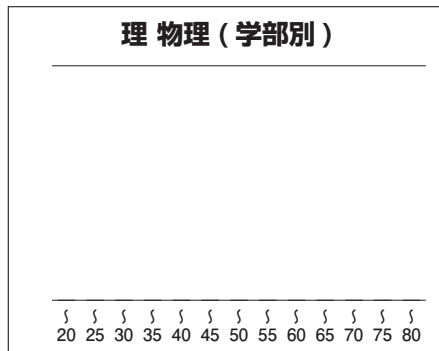
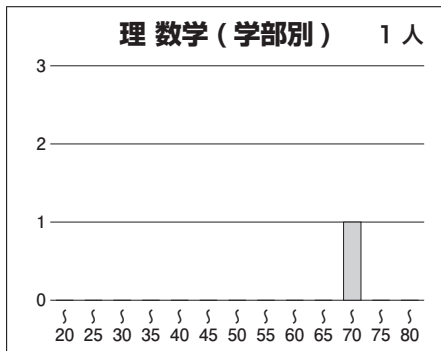
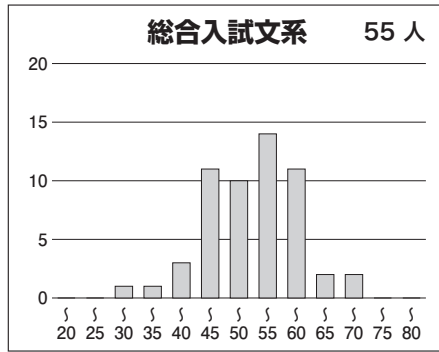
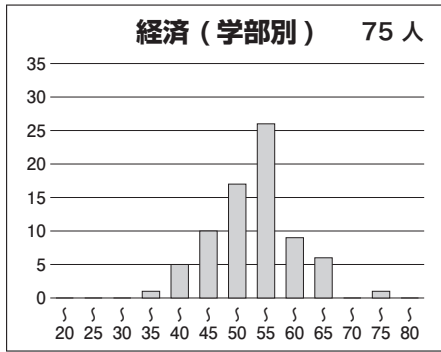
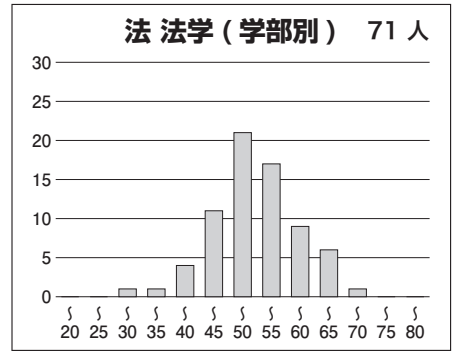
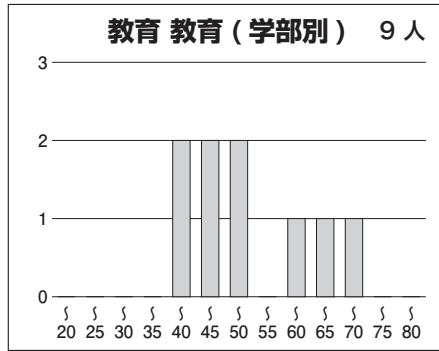
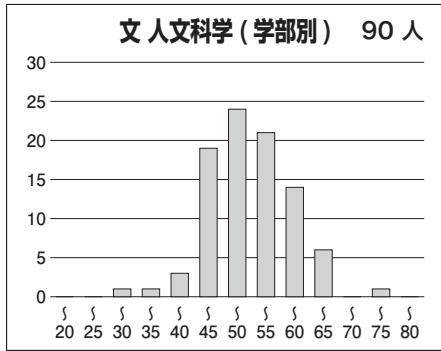
【理系】

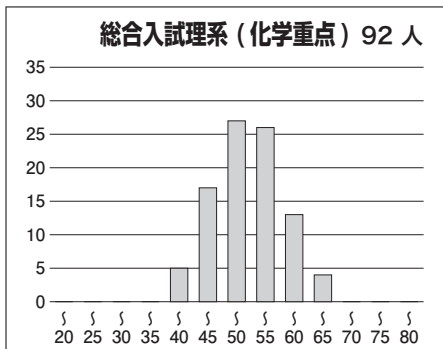
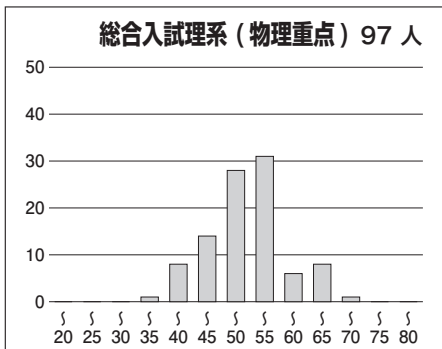
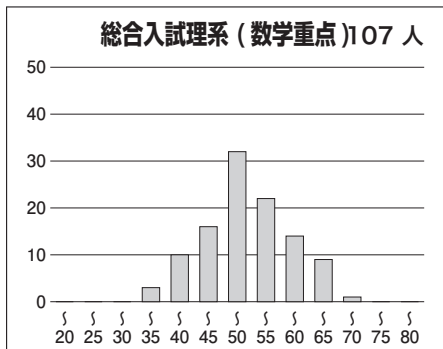
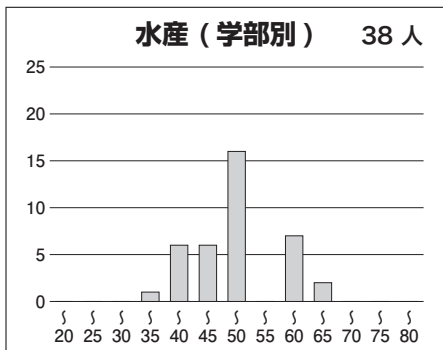
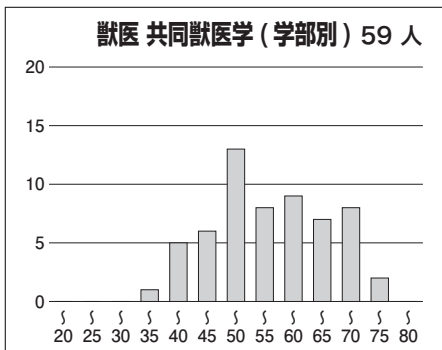
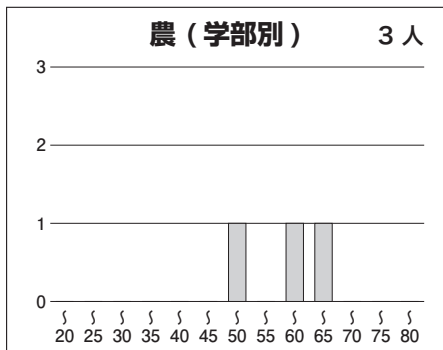
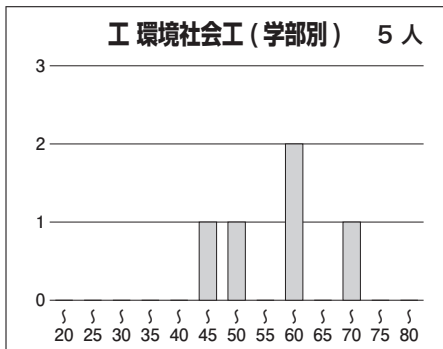
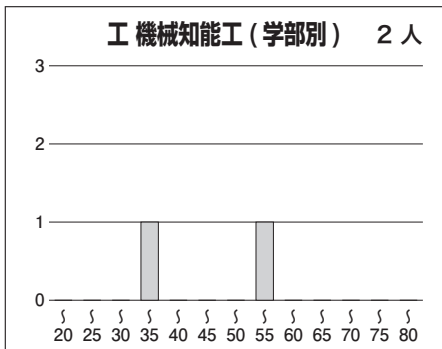
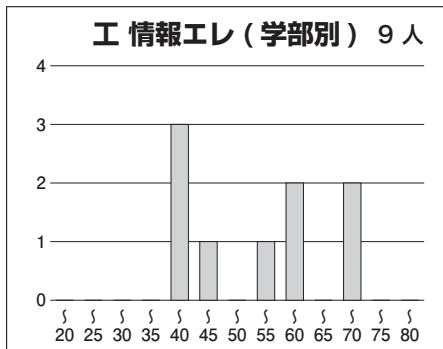
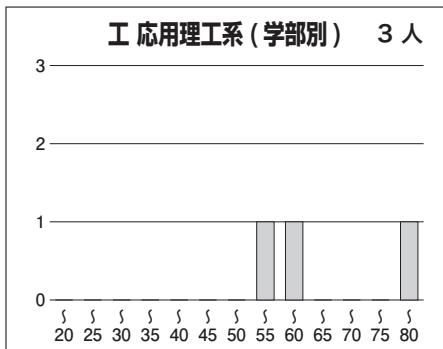
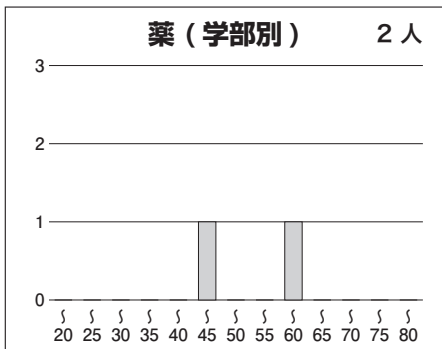
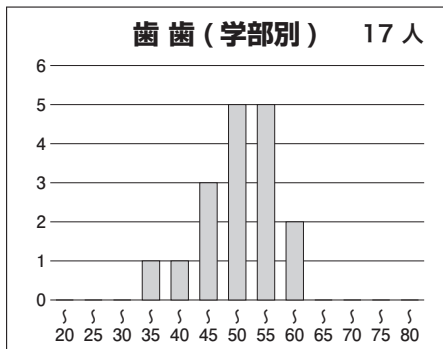
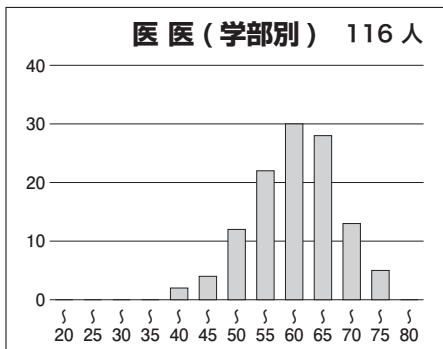
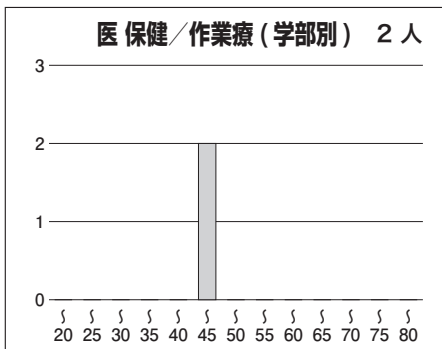
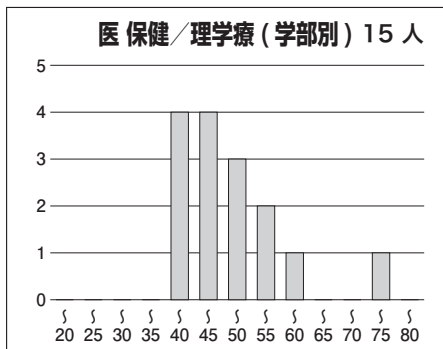
科目名	満点	人数	最低点	最高点	平均点	標準偏差
英語	150	900	2	139	69.06	23.29
数学(I A I B I I I C)	150	887	0	135	44.89	21.79
数学(I A I B C)	150	16	9	90	44.31	22.81
物理	75	670	0	74	41.79	16.05
化学	75	897	0	73	33.26	12.79
生物	75	237	3	59	37.58	8.95
英数(理系)	300	878	20	254	114.22	38.54
英数(理系)理1	375	872	46	324	157.72	47.61
英数(理系)理2	450	870	54	394	189.03	57.89

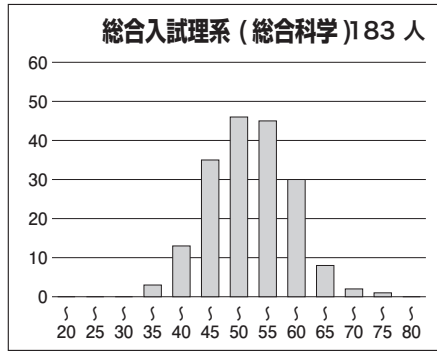
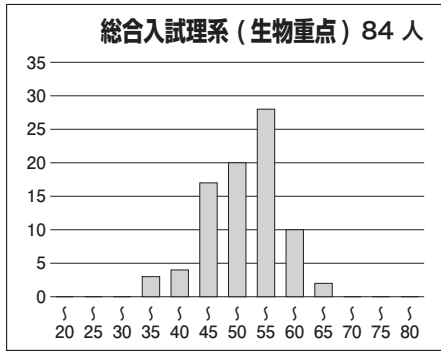
③科目別得点分布



④ 学科別偏差値分布







⑤参加高校(10名以上)

札幌東, 札幌西, 札幌南, 札幌北, 札幌月寒, 札幌手稲, 札幌市立札幌旭丘, 函館中部, 小樽潮陵, 旭川北, 北見北斗, 室蘭栄, 苫小牧東, 帯広柏葉, 釧路湖陵, 立命館慶祥, 札幌日本大学, 宇都宮 など全国の高校の受験生が受験しています。