

第2回 10月 東北大本番レベル模試 基礎データ

※統一実施日の高3生・高卒生で集計しています。個人成績表の値とは異なります。

①合格ライン一覧

				A (80%以上)		B (65%以上)		C (50%以上)		D (35%以上)		E (20%以上)	
				偏差値	席次	偏差値	席次	偏差値	席次	偏差値	席次	偏差値	席次
文系	文	人文社会	前	59.0	6	56.0	12	53.5	18	50.5	37	48.0	45
	教育	教育科学	前	58.5	1	55.5	1	53.0	5	50.0	6	47.5	8
	法	法	前	59.5	8	56.5	17	54.0	27	51.0	38	48.5	49
	経済	(文系)	前	59.0	11	56.0	19	53.5	28	50.5	43	48.0	55
理系	理	数学系	前	60.0	5	57.0	7	54.0	8	51.0	16	48.5	19
		物理系	前	59.0	9	56.0	13	53.0	23	50.0	37	47.5	49
		化学系	前	59.0	4	56.0	8	53.0	11	50.0	14	47.5	18
		地球科学系	前	57.0	3	54.0	5	51.0	6	48.0	8	45.5	14
		生物系	前	58.5	3	55.5	4	52.5	7	49.5	11	47.0	16
	医	医	前	67.5	14	64.5	24	62.0	35	59.5	50	57.0	62
		保健/看護学	前	52.0	4	49.5	8	47.0	9	44.0	12	41.5	13
		保健/放射線	前	52.0	1	49.5	1	47.0	2	44.0	7	41.5	10
		保健/検査技	前	52.0	1	49.5	5	47.0	5	44.0	9	41.5	11
	歯	歯	前	57.5	2	55.0	3	52.0	5	49.0	10	46.5	11
	薬		前	60.0	9	57.5	12	54.5	19	51.5	24	49.0	33
	工	機械知能・航	前	58.5	23	56.0	33	53.0	55	50.0	75	47.5	100
		電気情報物理	前	59.0	20	56.5	31	53.5	47	50.5	73	48.0	93
		化学・バイオ	前	57.5	6	55.0	10	52.0	14	49.0	20	46.5	24
		材料科学総合	前	58.0	4	55.5	4	52.5	12	49.5	23	47.0	31
		建築・社会環	前	58.0	9	55.5	13	52.5	22	49.5	31	47.0	44
	農		前	57.0	5	54.0	10	51.5	19	48.5	29	46.0	39
	経済	(理系)	前	58.0	2	55.5	3	52.5	7	50.0	11	47.0	14

②科目別の基本情報

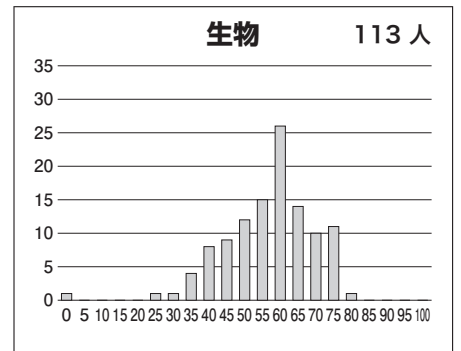
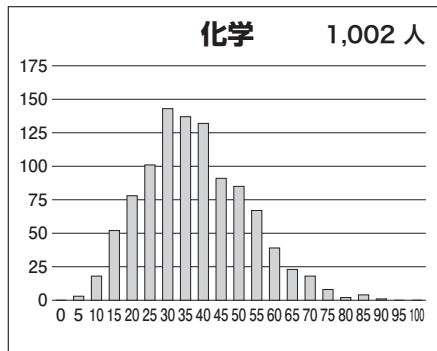
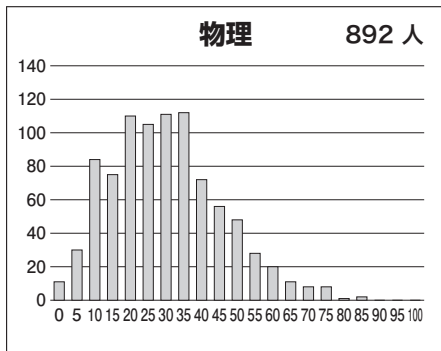
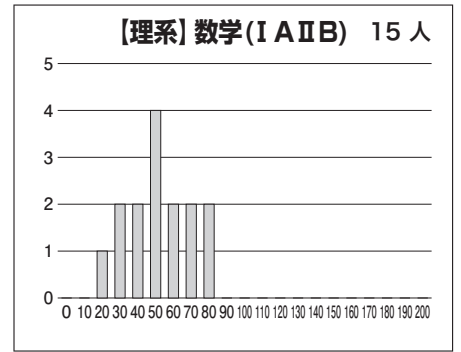
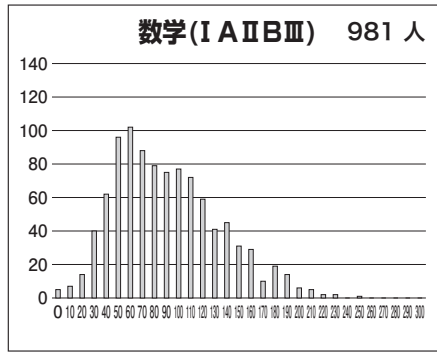
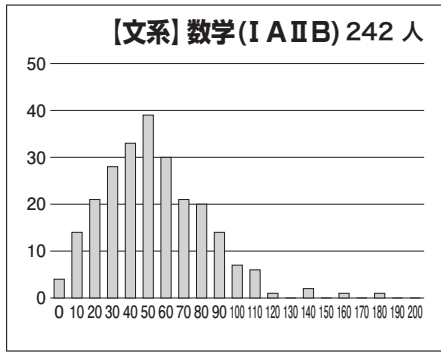
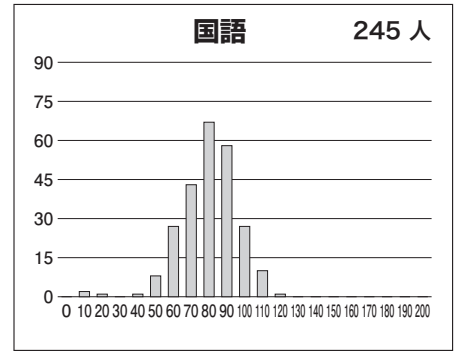
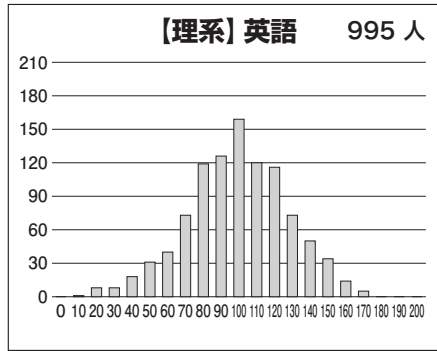
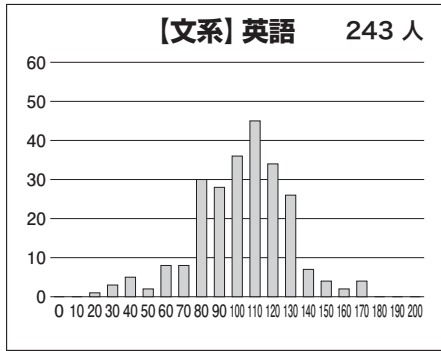
【文系】

科目名	満点	人数	最低点	最高点	平均点	標準偏差
英語	200	243	18	170	98.28	26.19
国語	200	245	3	113	75.76	15.93
数学(I A II B)	200	242	0	180	49.02	29.02
英国(文系)	400	242	73	272	174.50	35.04
英数国(文系)	600	241	74	443	223.54	52.82

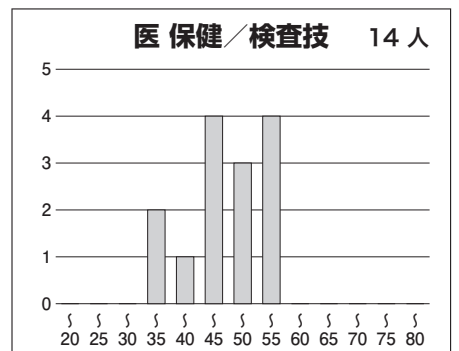
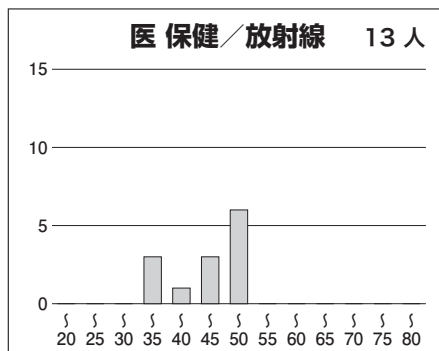
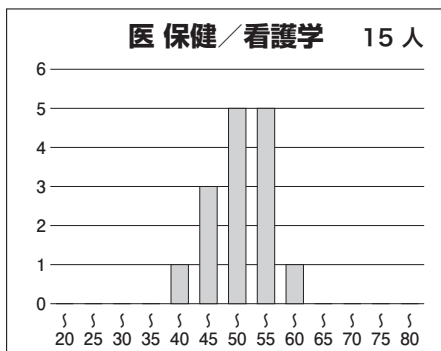
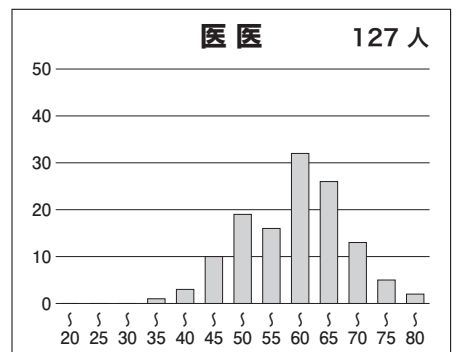
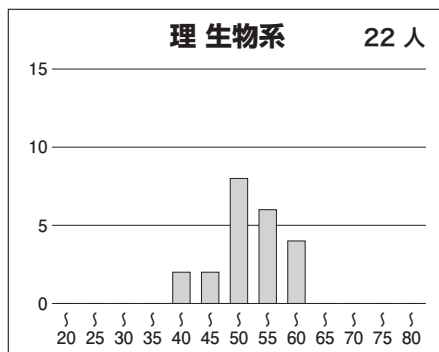
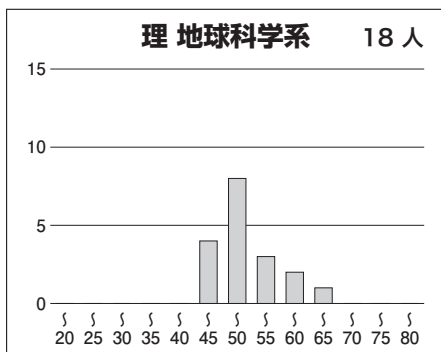
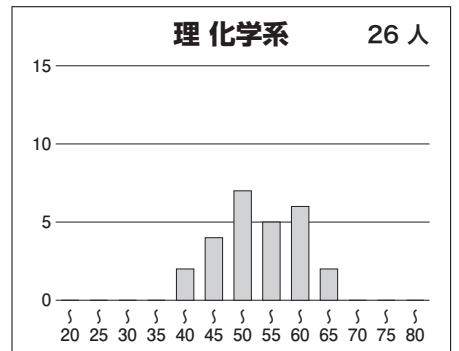
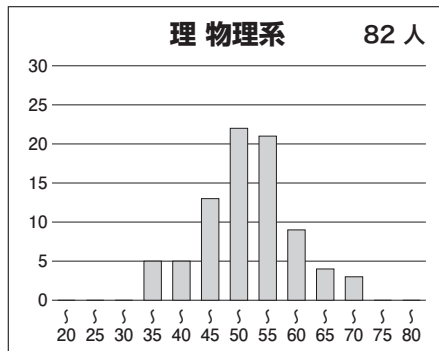
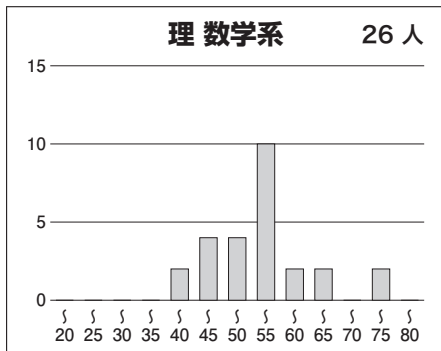
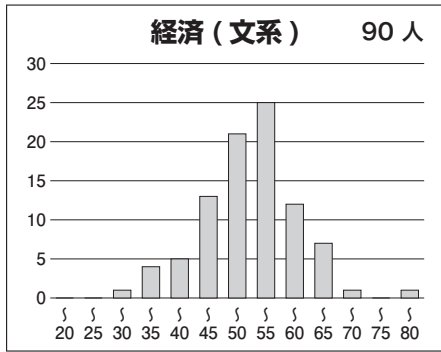
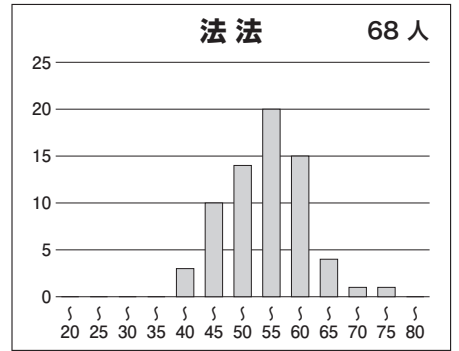
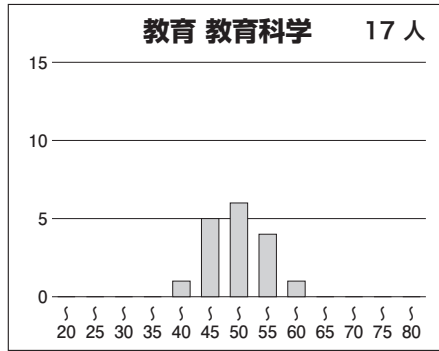
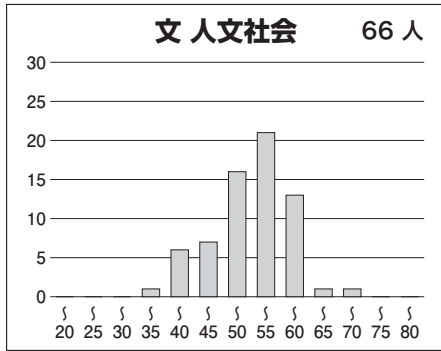
【理系】

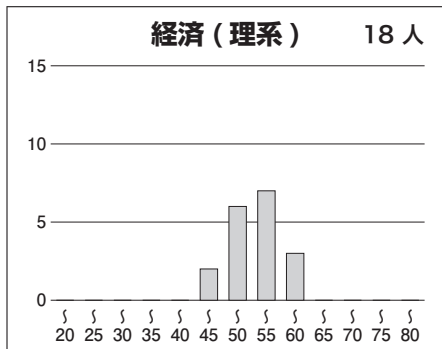
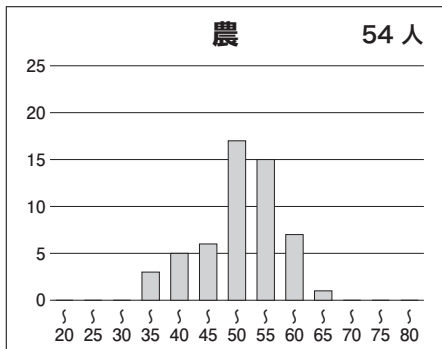
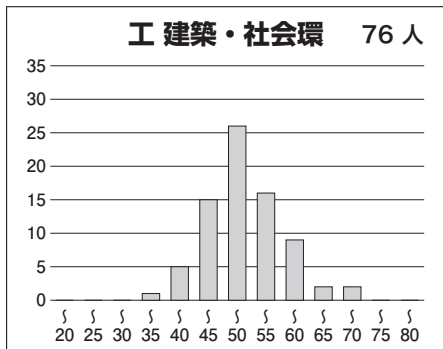
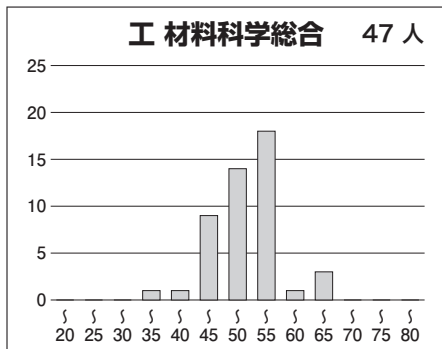
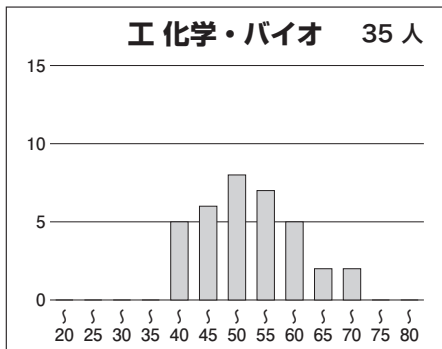
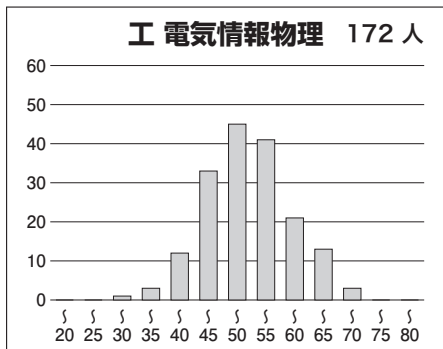
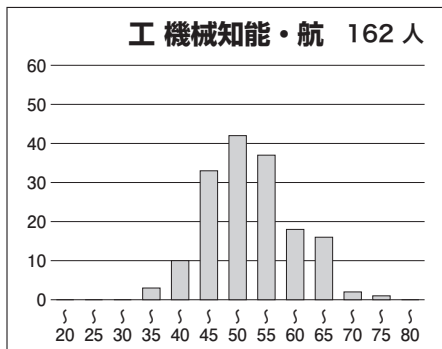
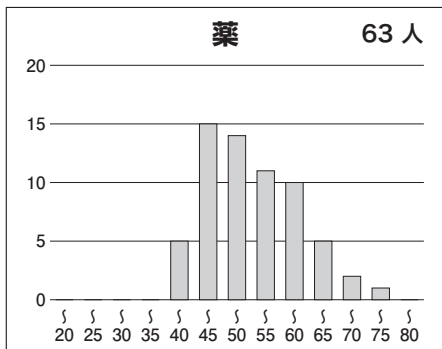
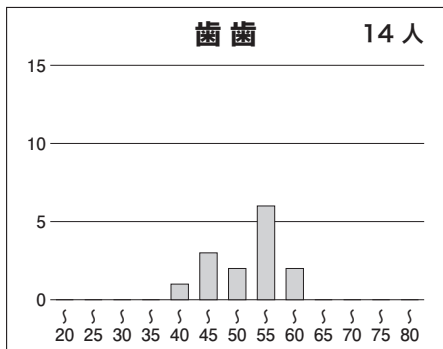
科目名	満点	人数	最低点	最高点	平均点	標準偏差
英語	200	995	6	168	94.77	28.12
数学(I A II B III)	300	981	0	244	86.08	43.32
数学(I A II B)	200	15	14	80	49.20	18.17
物理	100	892	0	83	28.10	15.57
化学	100	1,002	2	90	35.67	14.60
生物	100	113	0	76	54.99	12.55
英数(理系)	500	975	18	380	180.97	61.19
英数(理系)理1	600	972	23	465	221.51	71.36
英数(理系)理2	700	971	23	523	247.87	81.53

③科目別得点分布



④ 学科別偏差値分布





⑤参加高校(3名以上)

札幌南, 室蘭栄, 帯広柏葉, 札幌開成, 立命館慶祥, 函館ラ・サール, 青森, 弘前, 八戸, 盛岡第一, 一関第一, 仙台第一, 仙台第二, 仙台第三, 佐沼, 白石, 泉, 宮城第一, 仙台二華, 仙台南, 泉館山, 仙台市立仙台青陵, 仙台育英学園, 東北学院, 聖ウルスラ学院英智, 秋田, 秋田南, 山形東, 東桜学館, 米沢興譲館, 鶴岡南, 福島, 橘, 安積, 安積黎明, 白河, 会津, 会津学鳳, 磐城, 福島成蹊, 日立第一, 水戸第一, 土浦第一, 竜ヶ崎第一, 竹園, 並木, 茨城, 水城, 常総学院, 宇都宮, 宇都宮東, 宇都宮女子, 鹿沼, 石橋, 栃木, 宇都宮短期大学附属, 前橋, 前橋女子, 高崎, 高崎女子, 太田, 太田市立太田, 中央, 四ツ葉学園, 浦和, 熊谷, 川越, 春日部, 浦和第一女子, 大宮, 本庄東, 栄東, 開智, 川越東, 千葉, 千葉東, 船橋, 佐倉, 長生, 千葉市立千葉, 市川, 東邦大学付属東邦, 渋谷教育学園幕張, 昭和学院秀英, 大泉, 西, 芝, 海城, 攻玉社, 東京都市大学付属, 本郷, 城北, 桐朋, 横浜翠嵐, 横浜緑ヶ丘, 湘南, 平塚, 山手学院, 神奈川大学附属, 公文国際学園高等部, 新潟, 新発田, 長岡, 三条, 高田, 新潟第一, 富山中部, 金沢大学附属, 小松, 金沢泉丘, 金沢, 長野, 屋代, 上田, 松本深志, 葦山, 沼津東, 富士, 静岡, 四日市, 九州国際大学付属, 福岡大学附属大濠, 昭和薬科大学附属, N など全国の高校の受験生が受験しています。