

# 第2回 10月 東北大本番レベル模試 基礎データ

※統一実施日の高3生・高卒生で集計しています。個人成績表の値とは異なります。

## ①合格ライン一覧

				A (80%以上)		B (65%以上)		C (50%以上)		D (35%以上)		E (20%以上)	
				偏差値	席次	偏差値	席次	偏差値	席次	偏差値	席次	偏差値	席次
文系	文	人文社会	前	59.0	9	56.0	17	53.0	28	50.5	41	48.0	54
	教育	教育科学	前	58.5	2	55.5	4	52.5	7	50.0	10	47.5	12
	法	法	前	60.0	12	57.0	22	54.0	32	51.5	41	49.0	51
	経済	(文系)	前	58.5	11	55.5	20	52.5	34	50.0	44	47.5	59
理系	理	数学系	前	59.5	4	56.5	9	53.5	16	51.0	23	48.5	28
		物理系	前	60.0	7	57.0	13	54.0	23	51.5	40	49.0	55
		化学系	前	59.0	9	56.0	14	53.0	21	50.5	30	48.0	39
		地球科学系	前	57.0	1	54.0	2	51.0	3	48.5	8	46.0	10
		生物系	前	58.0	4	55.0	7	52.0	8	49.5	11	47.0	15
	医	医	前	68.0	20	65.0	35	62.0	52	59.5	76	57.0	103
		保健/看護学	前	53.0	4	50.0	4	47.0	5	44.5	8	42.0	11
		保健/放射線	前	53.0	2	50.0	4	47.0	7	44.5	7	42.0	8
		保健/検査技	前	53.0	1	50.0	4	47.0	5	44.5	6	42.0	8
	歯	歯	前	56.0	1	53.0	1	50.0	3	47.5	8	45.0	13
	薬		前	59.5	5	56.5	14	53.5	28	51.0	40	48.5	56
	工	機械知能・航	前	59.5	16	56.5	32	53.5	54	51.0	76	48.5	106
		電気情報物理	前	60.0	11	57.0	25	54.0	55	51.5	73	49.0	109
		化学・バイオ	前	58.0	5	55.0	8	52.0	16	49.5	28	47.0	36
		材料科学総合	前	58.0	8	55.0	13	52.0	16	49.5	24	47.0	31
		建築・社会環	前	58.5	6	55.5	11	52.5	20	50.0	34	47.5	45
	農		前	56.5	8	53.5	12	50.5	25	48.0	43	45.5	61
	経済	(理系)	前	58.5	4	56.0	5	53.0	6	50.5	10	47.5	13

## ②科目別の基本情報

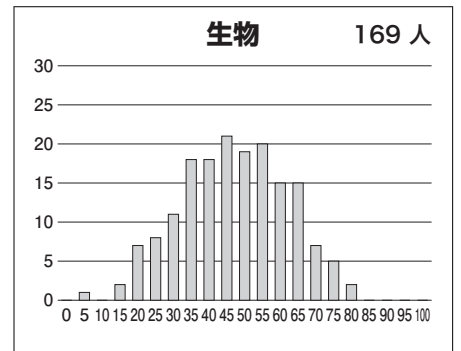
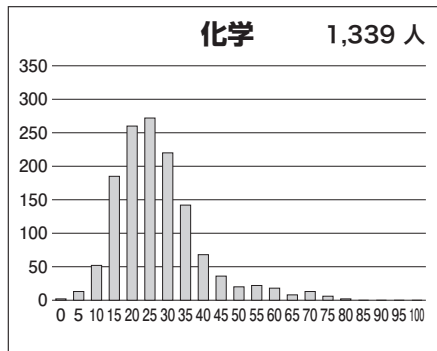
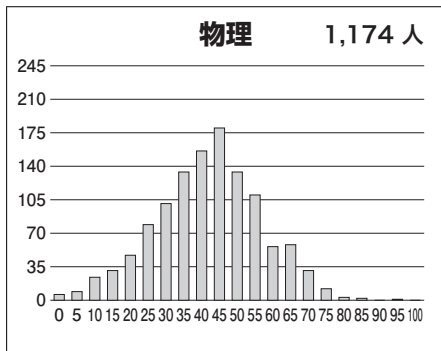
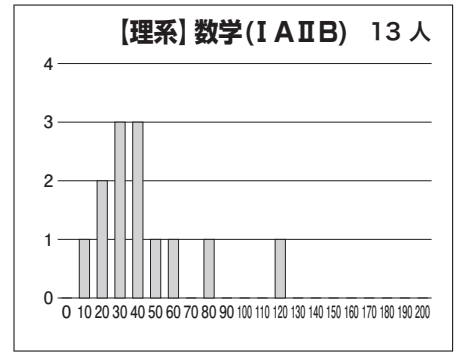
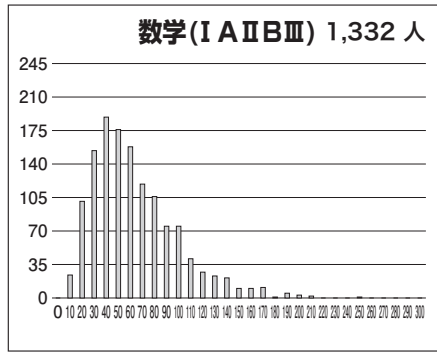
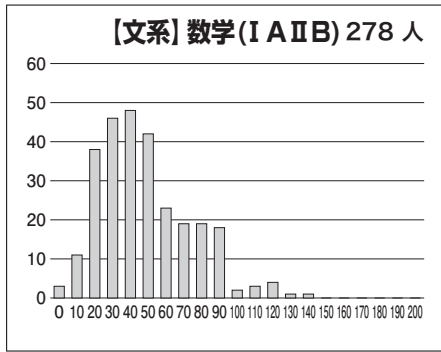
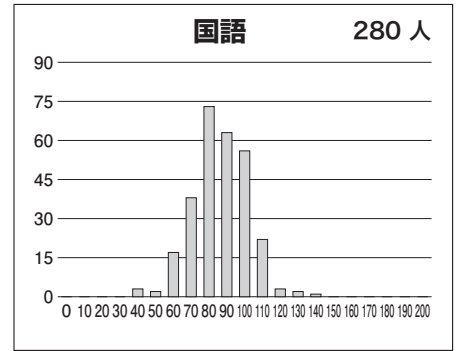
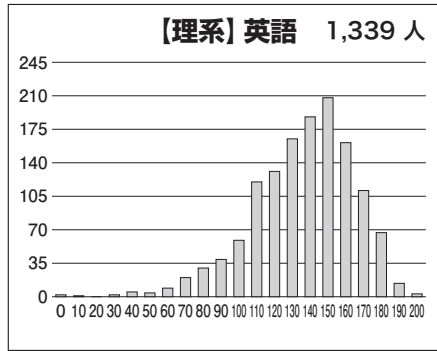
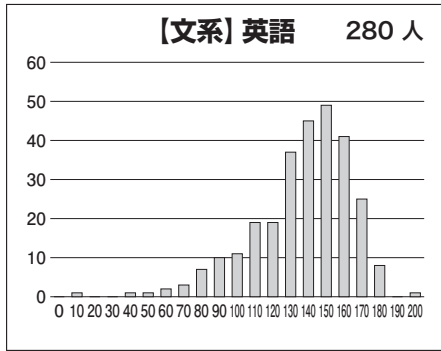
### 【文系】

科目名	満点	人数	最低点	最高点	平均点	標準偏差
英語	200	280	10	191	132.20	27.35
国語	200	280	35	131	81.95	15.37
数学(I A II B)	200	278	0	137	43.81	25.67
英国(文系)	400	279	96	292	214.55	34.83
英数国(文系)	600	278	100	396	258.41	50.95

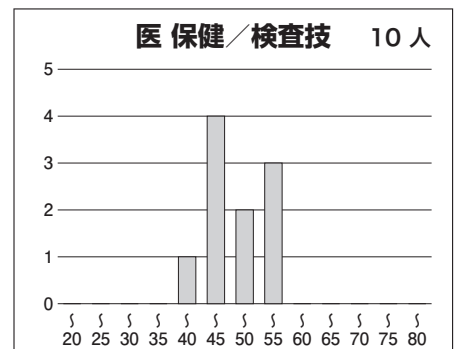
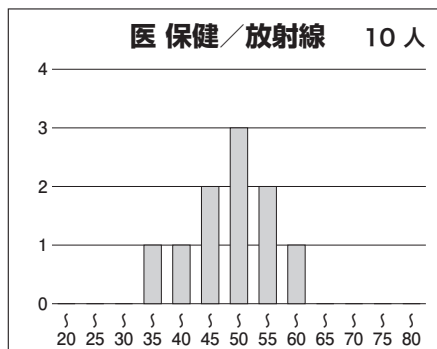
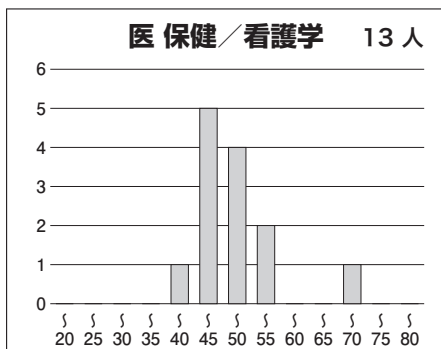
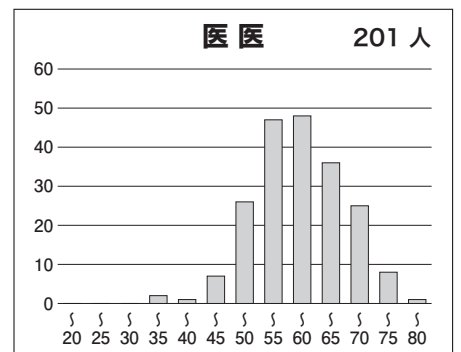
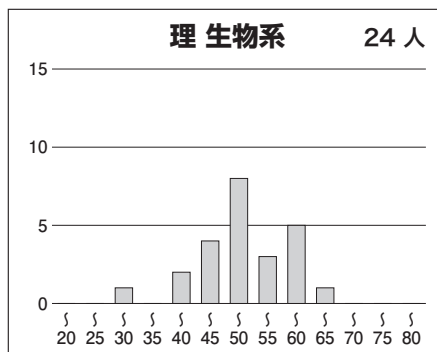
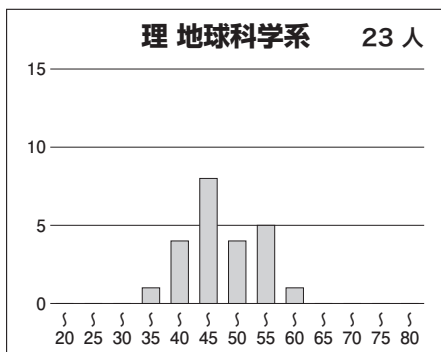
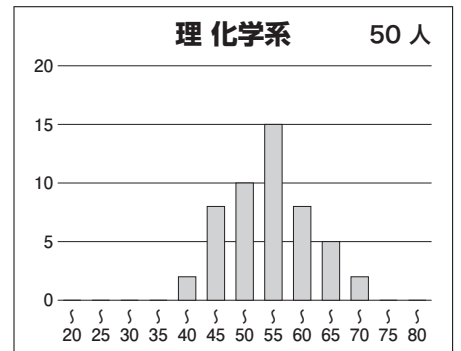
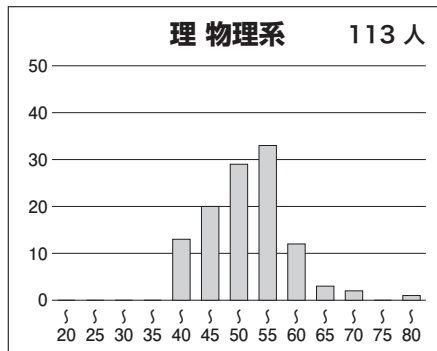
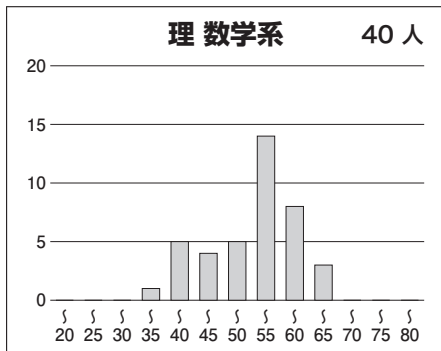
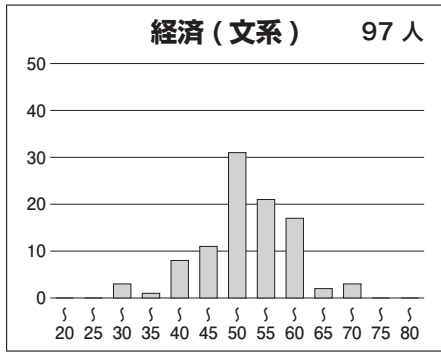
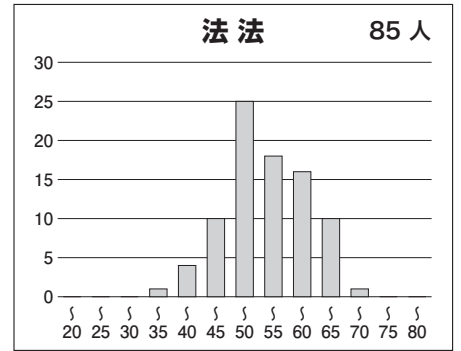
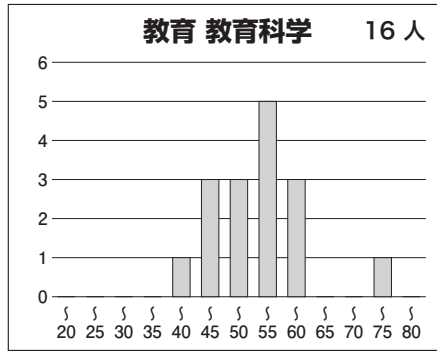
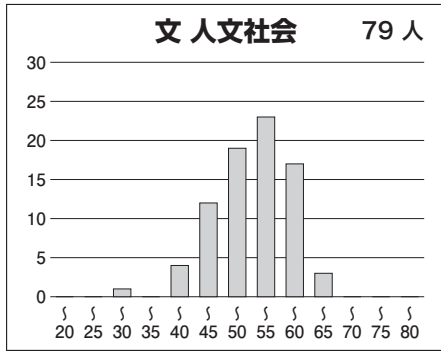
### 【理系】

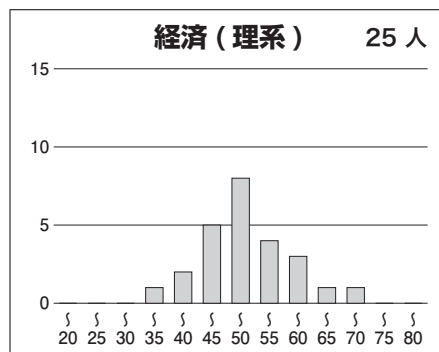
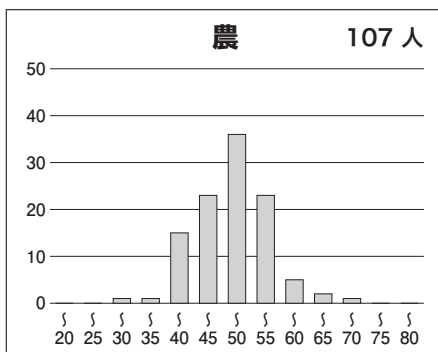
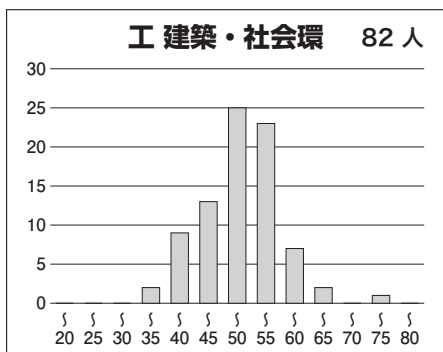
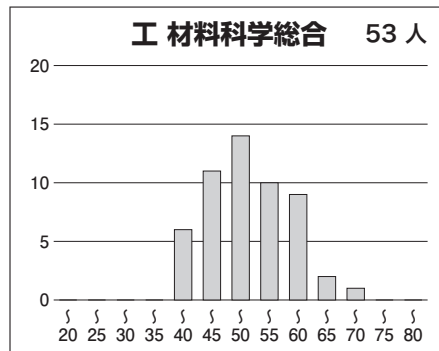
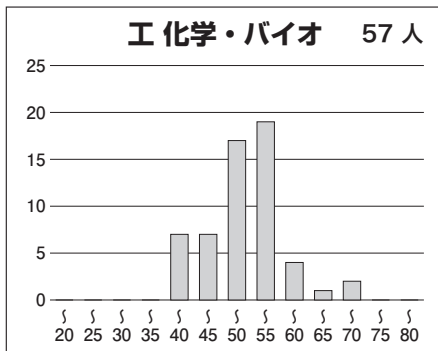
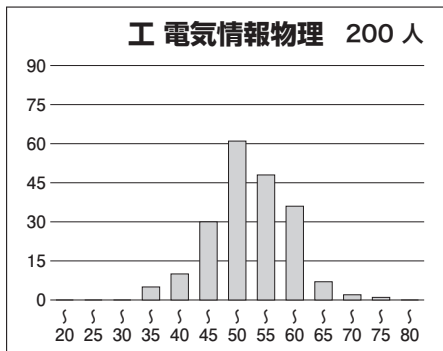
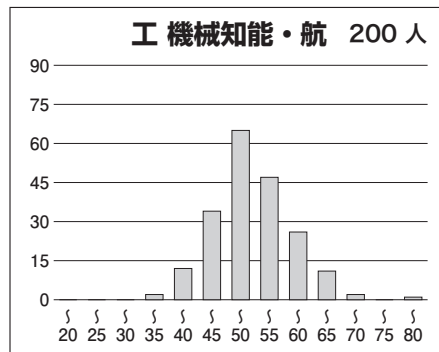
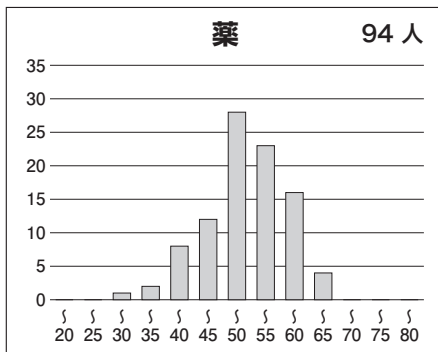
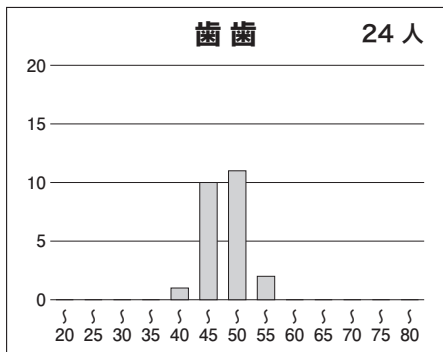
科目名	満点	人数	最低点	最高点	平均点	標準偏差
英語	200	1,339	0	192	131.52	28.67
数学(I A II B III)	300	1,332	3	246	59.20	35.61
数学(I A II B)	200	13	2	114	38.15	28.05
物理	100	1,174	0	94	39.89	14.88
化学	100	1,339	0	78	25.37	12.15
生物	100	169	2	78	45.08	15.10
英数(理系)	500	1,324	27	415	190.97	53.52
英数(理系)理1	600	1,321	27	489	232.91	63.27
英数(理系)理2	700	1,320	27	546	257.07	71.05

③科目別得点分布



④ 学科別偏差値分布





**⑤参加高校(5名以上)**

札幌南, 札幌北, 旭川東, 室蘭栄, 帯広柏葉, 札幌開成, 青森, 弘前, 八戸, 盛岡第一, 一関第一, 仙台第一, 仙台第二, 仙台第三, 仙台南, 白石, 宮城第一, 仙台二華, 仙台南, 仙台市立仙台青陵, 仙台育英学園, 東北学院, 聖ウルスラ学院英智, 秋田, 秋田南, 山形東, 山形南, 東桜学館, 米沢興譲館, 鶴岡南, 安積, 会津, 会津学風, 磐城, 日立第一, 水戸第一, 緑岡, 土浦第一, 並木, 水城, 江戸川学園取手, 宇都宮, 佐野, 前橋, 高崎, 高崎女子, 太田, 中央, 浦和, 川越, 大宮, さいたま市立浦和, 本庄東, 栄東, 開智, 千葉, 千葉東, 船橋, 東葛飾, 佐倉, 市川, 東邦大学付属東邦, 八千代松陰, 芝浦工業大学柏, 渋谷教育学園幕張, 昭和学院秀英, 新宿, 芝, 海城, 攻玉社, 朋優学院, 本郷, 武蔵, 横浜翠嵐, 柏陽, 湘南, 厚木, 相模原, 横浜市立横浜サイエンスフロンティア, 山手学院, 桐光学園, 新潟, 新潟南, 長岡, 新潟明訓, 富山中部, 金沢大学附属, 金沢泉丘, 甲陵, 長野, 屋代, 諏訪清陵, 松本深志, 葦山, 沼津東, 静岡 など全国の高校の受験生が受験しています。