

# 第1回 6月 名大本番レベル模試 基礎データ

※統一実施日の高3生・高卒生で集計しています。個人成績表の値とは異なります。

## ①合格ライン一覧

			A (80%以上)		B (65%以上)		C (50%以上)		D (35%以上)		E (20%以上)		
			偏差値	席次	偏差値	席次	偏差値	席次	偏差値	席次	偏差値	席次	
文系	文	前	60.5	5	57.0	15	53.5	26	50.5	36	48.5	44	
	教育	前	60.5	5	57.0	6	53.5	11	50.5	14	48.5	15	
	法	前	60.5	4	57.0	9	53.5	19	50.5	32	48.5	38	
	経済	前	61.0	6	57.5	17	54.0	28	51.0	46	49.0	59	
	情報	人間・社会情報	前	60.5	7	57.0	11	54.0	18	51.0	22	49.0	25
理系	理	前	58.0	8	54.5	17	51.5	32	49.0	50	46.5	60	
	医	医	前	69.0	17	65.5	28	62.5	48	60.0	59	57.5	74
		保健／看護学	前	55.0	1	51.5	3	48.5	4	45.5	6	43.5	10
		保健／放射線	前	55.5	2	52.0	3	49.0	5	46.0	10	44.0	11
		保健／検査技	前	56.0	1	52.5	2	49.5	3	46.5	4	44.5	5
		保健／理学療	前	55.5	1	52.0	2	49.0	3	46.0	4	44.0	5
		保健／作業療	前	54.5	1	51.0	2	48.0	2	45.0	3	43.0	3
		工	環境土木・建築	前	58.0	3	54.5	7	51.5	13	49.0	17	46.5
	物理工		前	59.0	3	55.5	6	52.5	12	50.0	16	47.5	19
	化学生命工		前	59.0	4	55.5	6	52.5	14	50.0	22	47.5	29
	マテリアル工		前	59.0	3	55.5	4	52.5	6	50.0	6	47.5	8
	電気電子情報工		前	60.0	6	56.5	16	53.5	20	51.0	31	48.5	42
	機械・航空宇宙工		前	61.0	6	57.5	12	54.5	24	52.0	34	49.5	50
	エネルギー理工		前	58.0	1	54.5	2	51.5	2	49.0	4	46.5	5
	農	資源生物学	前	57.5	2	54.0	3	51.0	3	48.5	3	46.0	7
		応用生命科学	前	58.0	2	54.5	5	51.5	10	49.0	14	46.5	20
		生物環境科学	前	57.0	2	53.5	2	50.5	3	48.0	5	45.5	6
	情報	自然情報	前	59.0	3	55.5	6	52.5	6	50.0	11	47.5	12
		コンピュータ科学	前	58.5	8	55.0	15	52.0	24	49.5	32	47.0	40

## ②科目別の基本情報

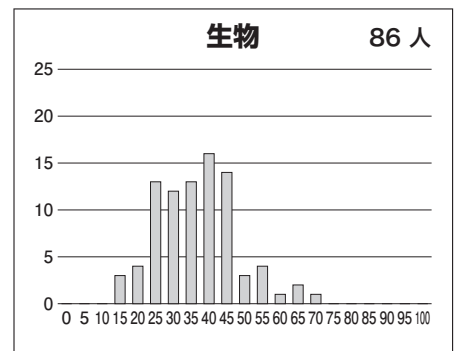
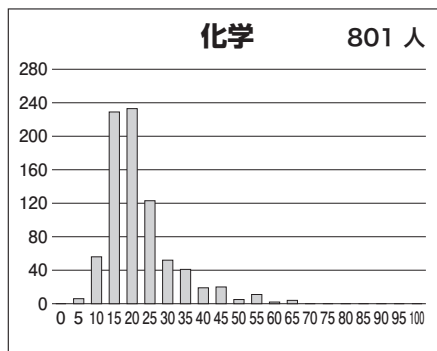
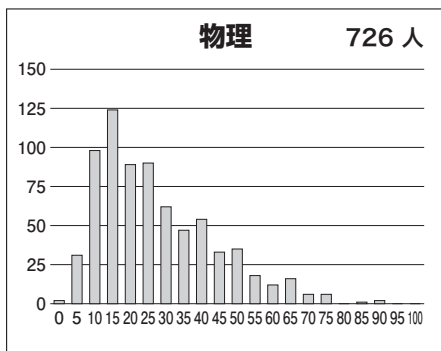
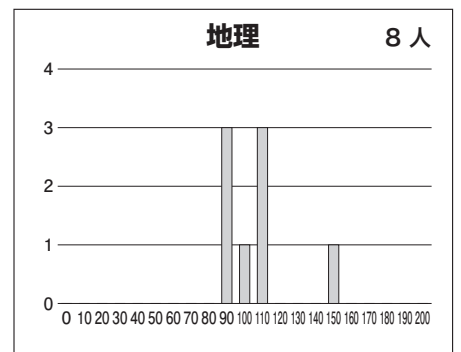
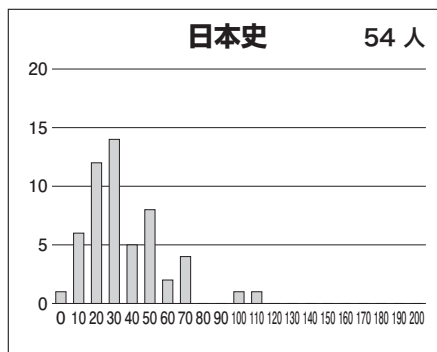
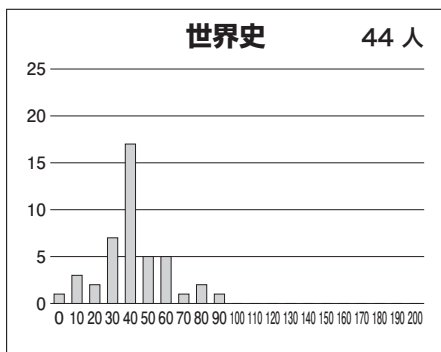
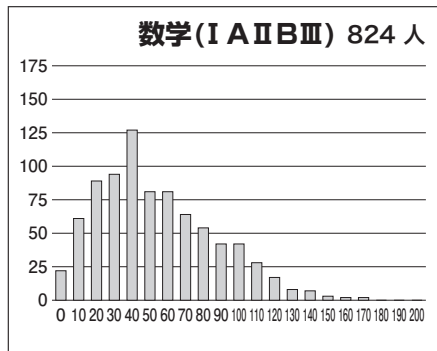
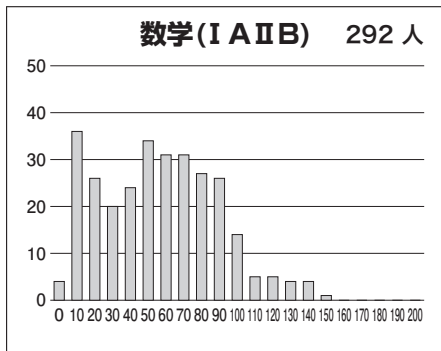
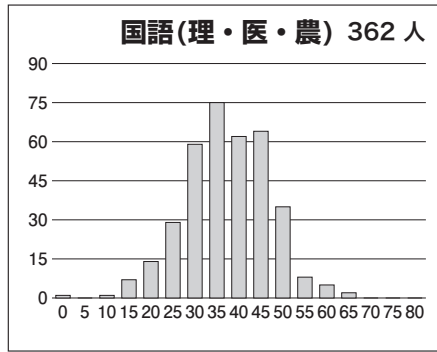
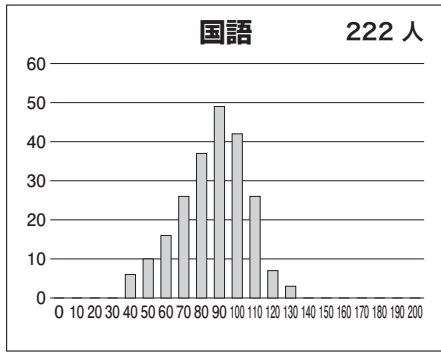
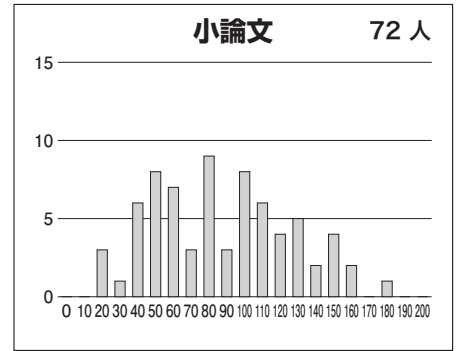
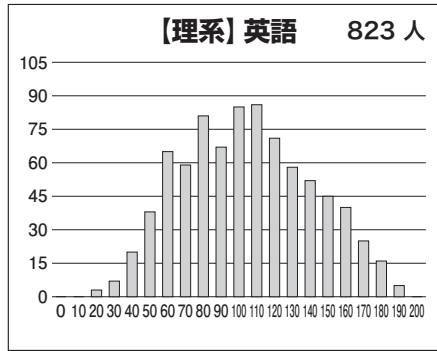
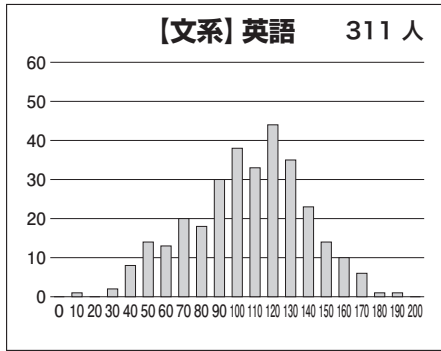
### 【文系】

科目名	満点	人数	最低点	最高点	平均点	標準偏差
英語	200	311	9	181	101.61	32.11
国語	200	222	31	123	81.95	18.97
数学(I A II B)	200	292	0	144	51.88	32.40
世界史	200	44	0	83	36.64	17.87
日本史	200	54	0	107	30.96	21.80
地理	200	8	83	142	101.00	18.23
小論文	200	72	13	175	83.58	38.47
英国(文系)	400	221	49	287	181.49	44.96
英数国(文系)	600	219	57	431	232.13	65.08
英国(文系)地歴	600	84	86	429	224.26	61.63

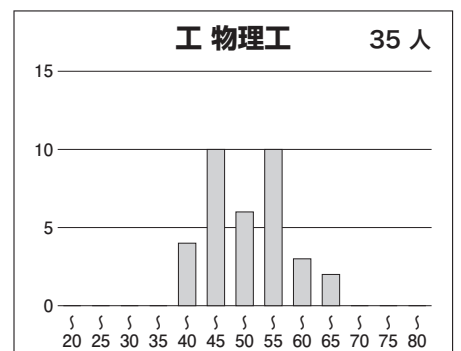
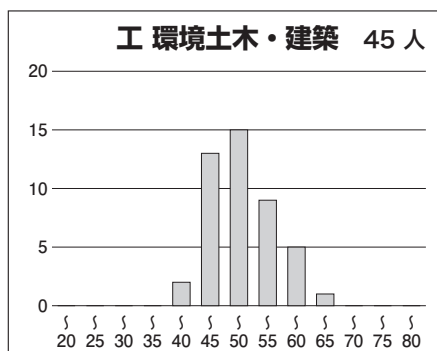
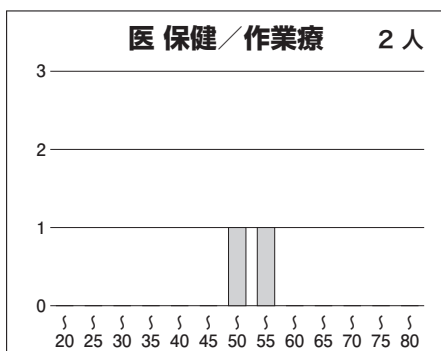
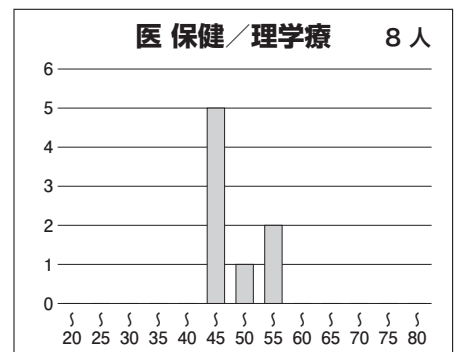
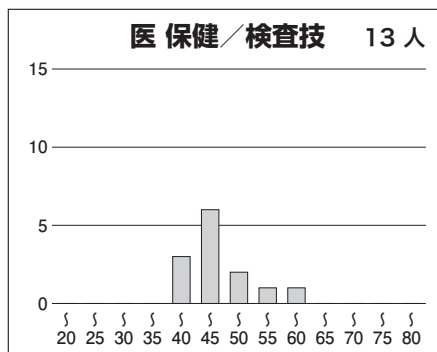
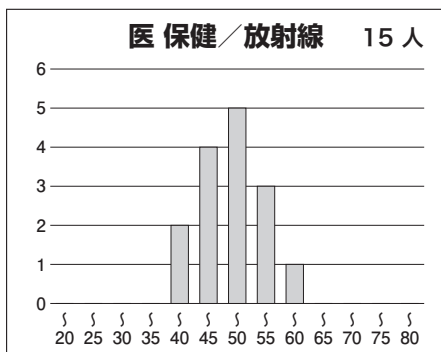
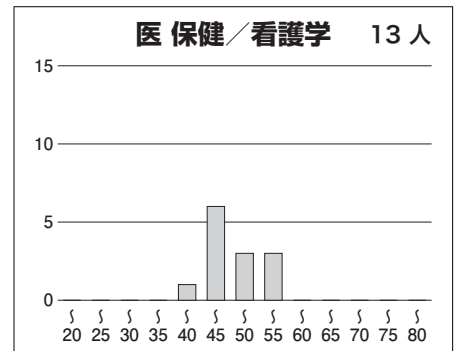
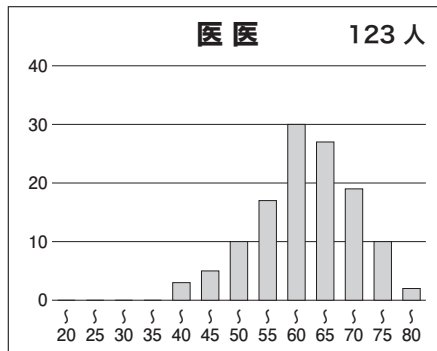
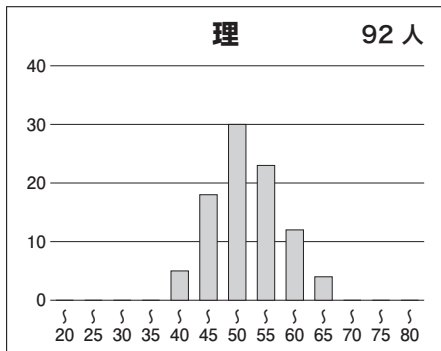
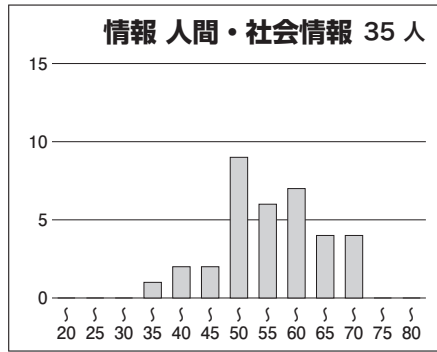
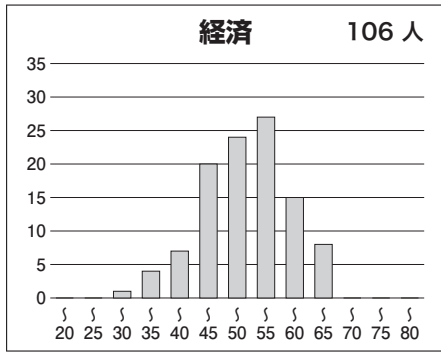
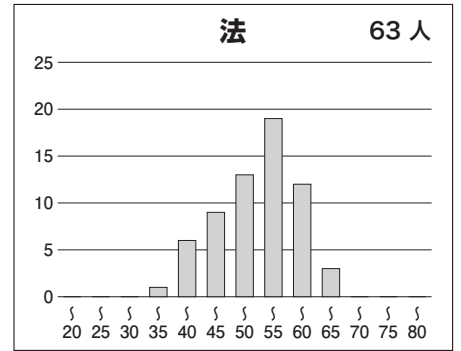
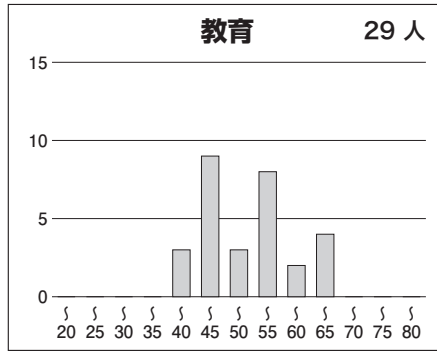
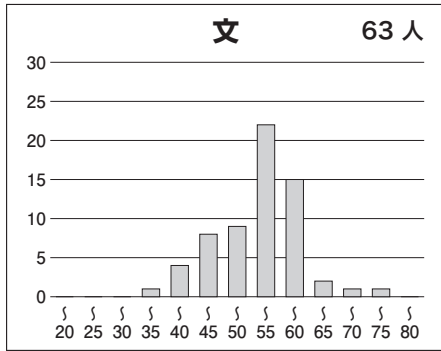
### 【理系】

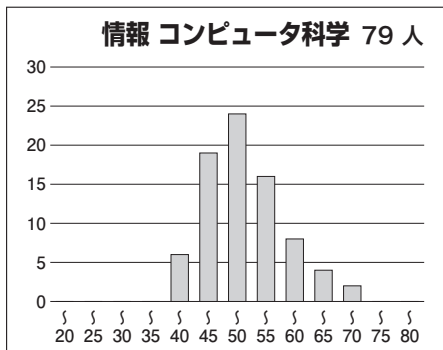
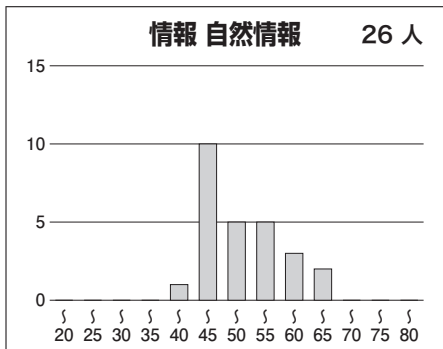
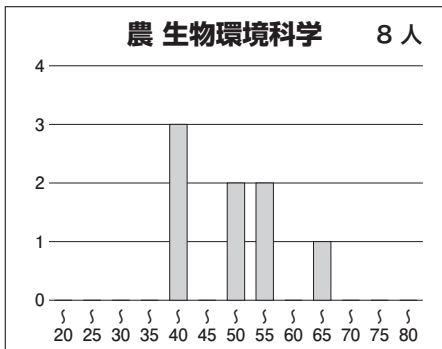
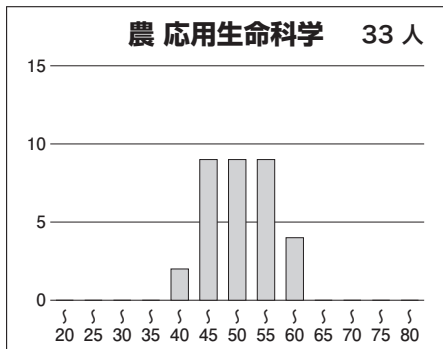
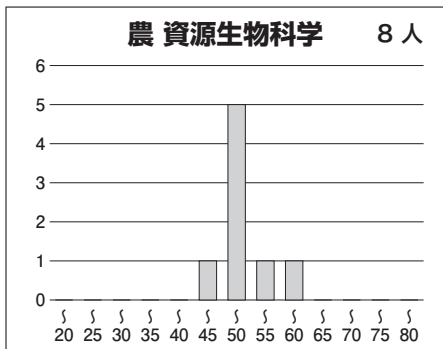
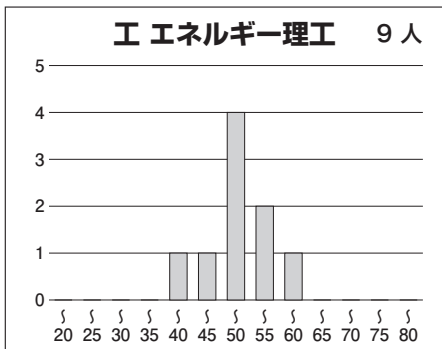
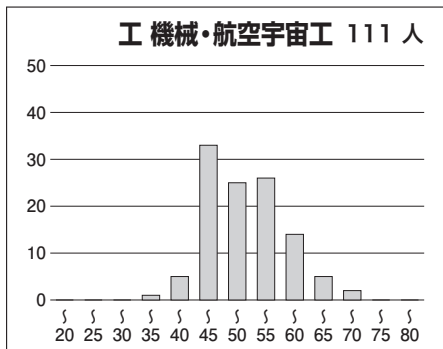
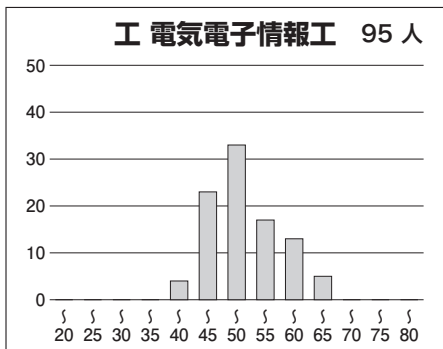
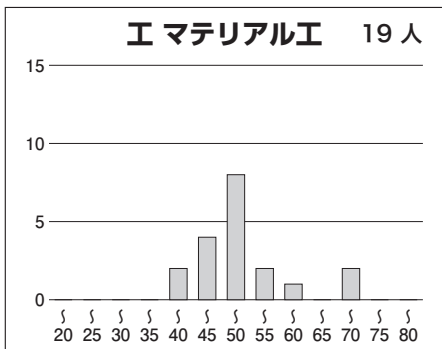
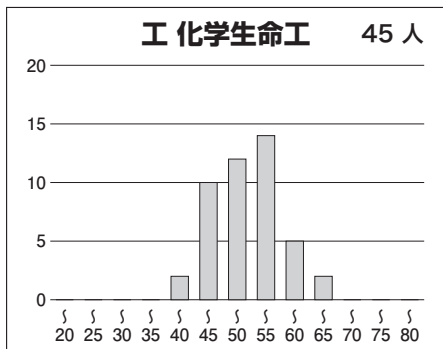
科目名	満点	人数	最低点	最高点	平均点	標準偏差
英語	200	823	16	184	100.01	36.20
国語(理・医・農)	80	362	0	65	35.30	9.61
数学(I A II B III)	200	824	0	170	49.47	32.61
物理	100	726	0	89	25.29	16.41
化学	100	801	1	65	20.00	9.68
生物	100	86	13	70	34.76	11.39
英数(理系)	400	821	26	326	149.60	59.77
英数(理系)理1	500	815	40	413	178.91	70.03
英数(理系)理2	600	792	42	449	196.99	76.75

③科目別得点分布



④ 学科別偏差値分布





**⑤参加高校(3名以上)**

札幌開成, 東京都大学等々力, 三条, 富山, 富山中部, 小松, 金沢錦丘, 金沢泉丘, 甲府東, 屋代, 伊那北, 松本深志, 岐阜, 岐阜北, 大垣北, 関, 多治見北, 可児, 岐阜東, 葦山, 沼津東, 富士, 藤枝東, 浜松西, 浜松市立, 名古屋大学教育学部附属, 旭丘, 明和, 千種, 瑞陵, 松蔭, 昭和, 春日井, 旭野, 一宮, 一宮西, 横須賀, 半田, 刈谷, 刈谷北, 岡崎, 岡崎北, 豊田西, 国府, 時習館, 豊丘, 天白, 名古屋市立菊里, 名古屋市立向陽, 名古屋市立桜台, 西春, 一宮南, 豊田北, 高蔵寺, 江南, 名古屋南, 名古屋市立名東, 知立東, 愛知, 愛知淑徳, 東海, 名古屋, 南山, 名城大学附属, 滝, 中部大学春日丘, 南山国際, 四日市, 四日市南, 神戸, 津, 松阪, 川越, 暁, 鈴鹿, 高田, 三重, 鈴鹿, 明星, 筑紫丘, 九州産業大学附属九州 など全国の高校の受験生が受験しています。