

第1回 6月 名大本番レベル模試 基礎データ

※統一実施日の高3生・高卒生で集計しています。個人成績表の値とは異なります。

①合格ライン一覧

			A (80%以上)		B (65%以上)		C (50%以上)		D (35%以上)		E (20%以上)		
			偏差値	席次	偏差値	席次	偏差値	席次	偏差値	席次	偏差値	席次	
文系	文	前	60.5	7	57.0	19	54.0	29	51.5	41	49.0	50	
	教育	前	60.0	3	56.5	5	53.5	12	51.0	13	48.5	18	
	法	前	60.0	7	56.5	12	53.5	24	51.0	40	48.5	49	
	経済	前	61.0	4	57.5	11	54.5	22	52.0	42	49.5	59	
	情報	人間・社会情報	前	62.5	7	59.0	12	56.0	16	53.5	18	51.0	19
理系	理	前	58.0	14	54.5	24	51.5	41	49.0	51	46.5	72	
	医	医	前	68.5	15	65.0	29	62.0	58	59.5	83	57.0	98
		保健／看護学	前	54.5	2	51.0	3	48.0	4	45.5	4	43.0	12
		保健／放射線	前	55.5	1	52.0	4	49.0	5	46.5	9	44.0	11
		保健／検査技	前	55.5	1	52.0	2	49.0	4	46.5	5	44.0	9
		保健／理学療	前	56.0	1	52.5	4	49.5	5	47.0	6	44.5	6
		保健／作業療	前	54.0	1	50.5	1	47.5	2	45.0	2	42.5	3
		工	環境土木・建築	前	58.5	4	55.0	7	52.0	19	49.5	23	47.0
	物理工		前	59.0	6	55.5	11	52.5	15	50.0	24	47.5	29
	化学生命工		前	59.0	5	55.5	8	52.5	14	50.0	20	47.5	27
	マテリアル工		前	58.0	1	54.5	2	51.5	6	49.0	8	46.5	11
	電気電子情報工		前	60.0	7	56.5	14	53.5	20	51.0	41	48.5	55
	機械・航空宇宙工		前	60.5	13	57.0	23	54.0	43	51.5	58	49.0	74
	エネルギー理工		前	58.0	2	54.5	4	51.5	6	49.0	7	46.5	9
	農		資源生物学	前	57.0	1	53.5	3	50.5	10	48.0	16	45.5
		応用生命科学	前	58.0	3	54.5	7	51.5	13	49.0	22	46.5	26
		生物環境科学	前	57.0	1	53.5	1	50.5	3	48.0	8	45.5	8
	情報	自然情報	前	59.5	4	56.0	4	53.0	6	50.5	7	48.0	10
		コンピュータ科学	前	59.0	6	55.5	15	52.5	29	50.0	38	47.5	54

②科目別の基本情報

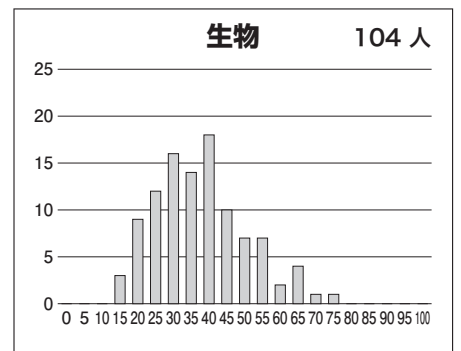
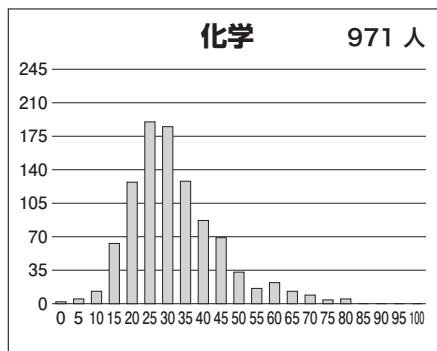
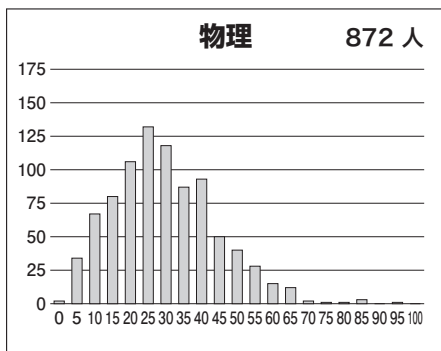
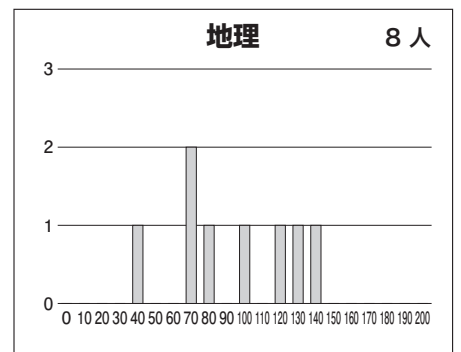
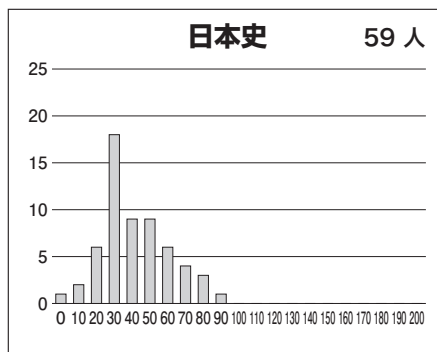
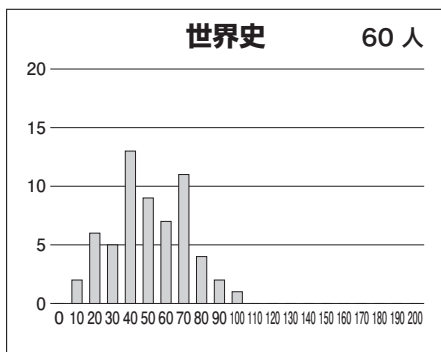
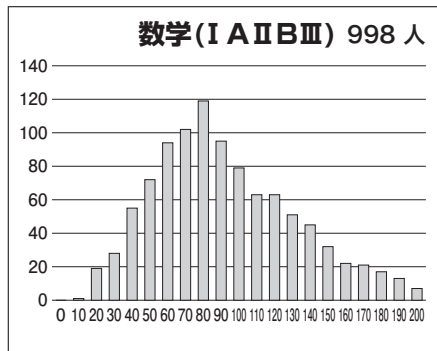
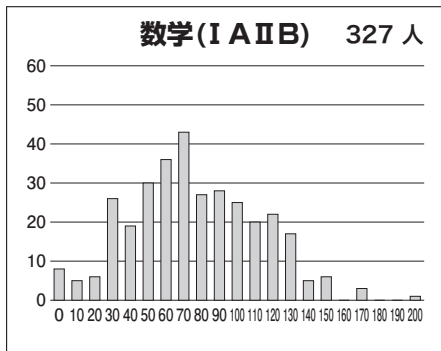
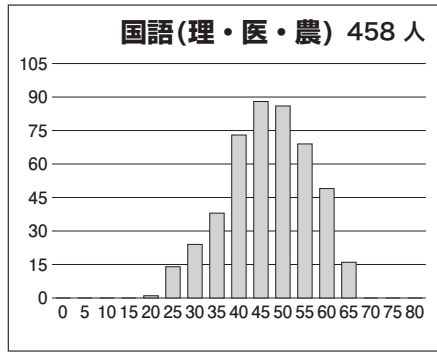
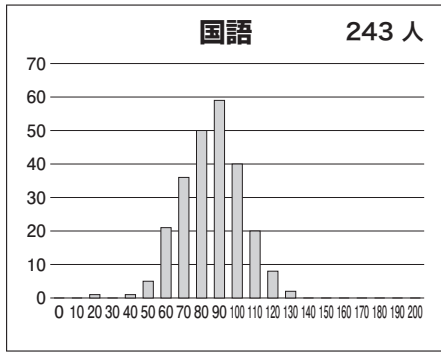
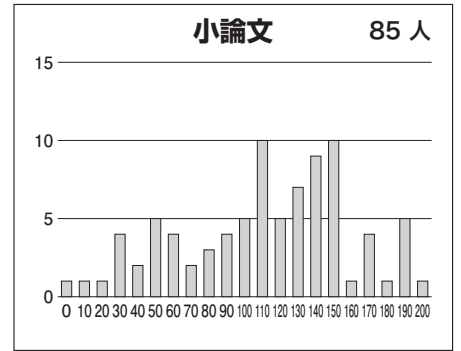
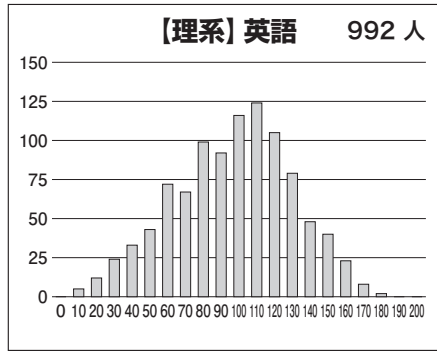
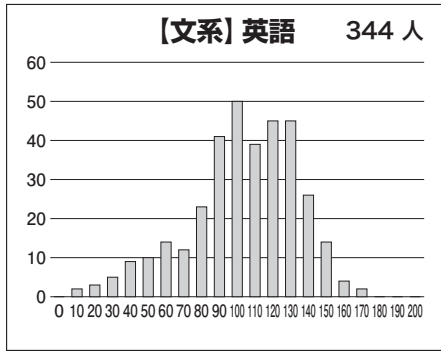
【文系】

科目名	満点	人数	最低点	最高点	平均点	標準偏差
英語	200	344	2	168	98.97	30.46
国語	200	243	19	126	81.39	17.02
数学(I A II B)	200	327	0	200	71.80	36.14
世界史	200	60	2	97	45.93	20.81
日本史	200	59	0	90	36.88	19.26
地理	200	8	37	131	89.38	31.96
小論文	200	85	0	196	108.20	47.03
英国(文系)	400	243	21	272	179.98	41.94
英数国(文系)	600	242	59	401	249.75	63.10
英国(文系)地歴	600	107	21	352	228.46	55.67

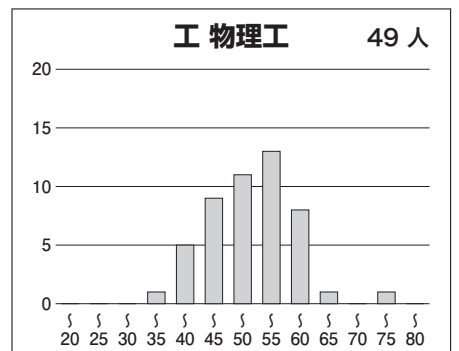
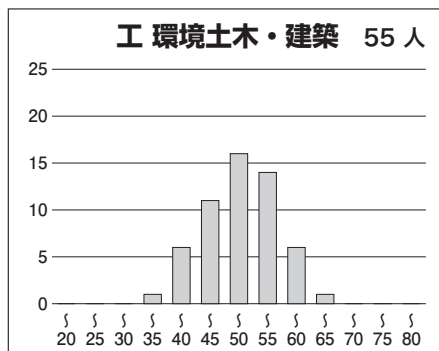
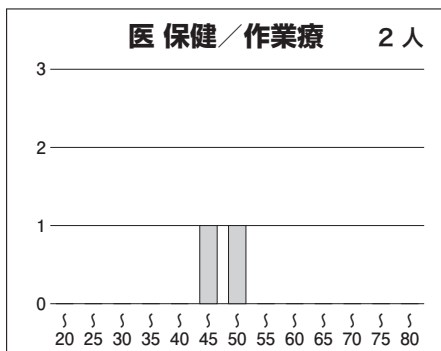
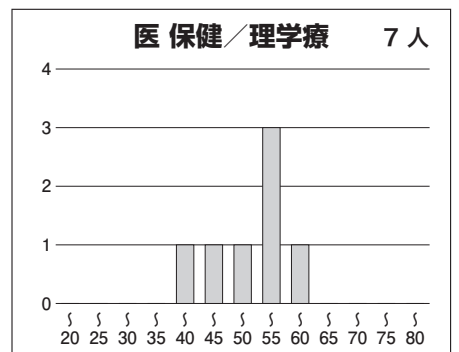
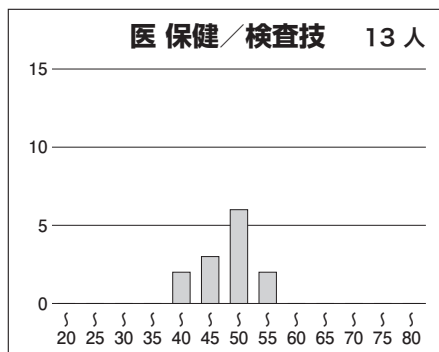
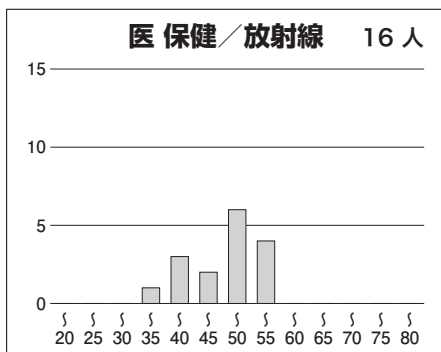
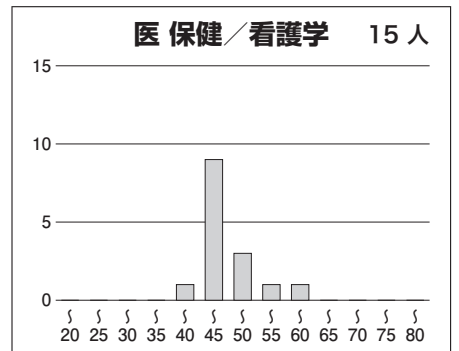
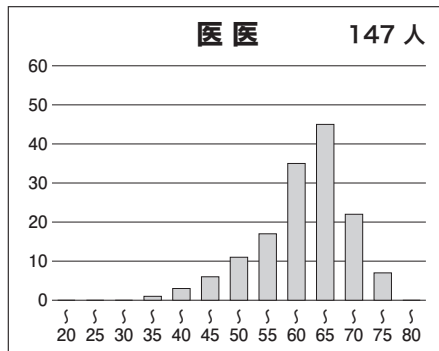
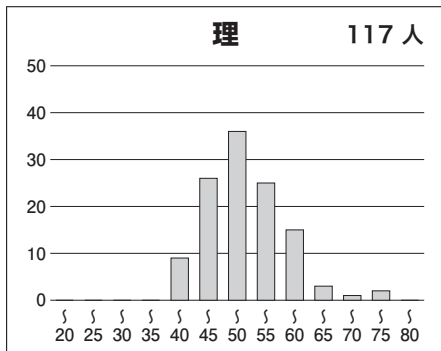
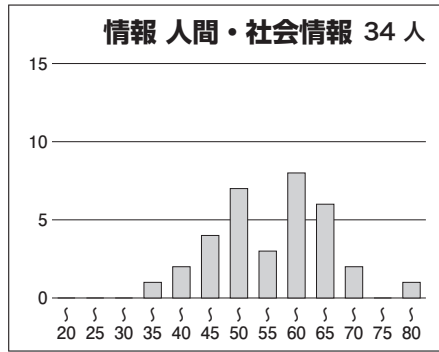
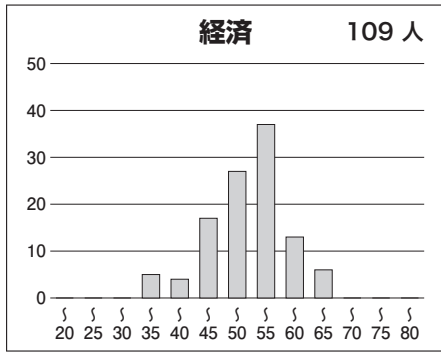
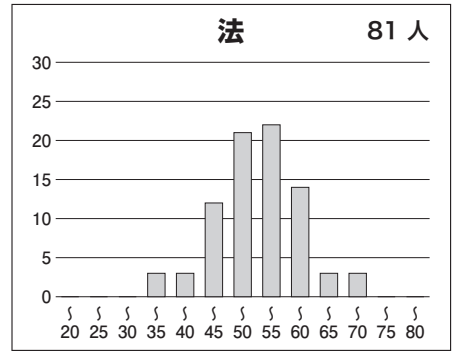
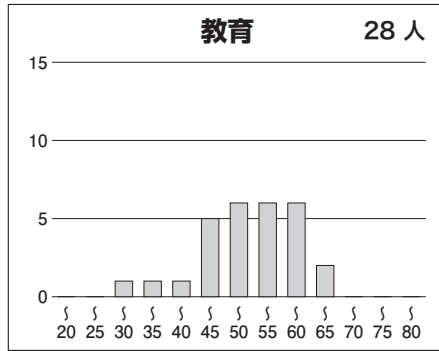
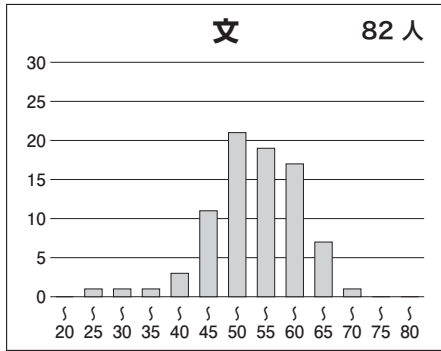
【理系】

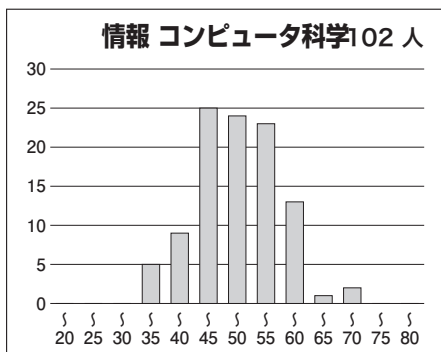
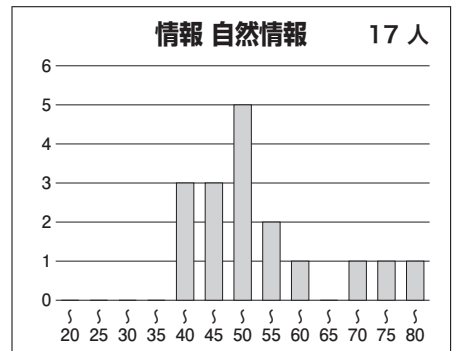
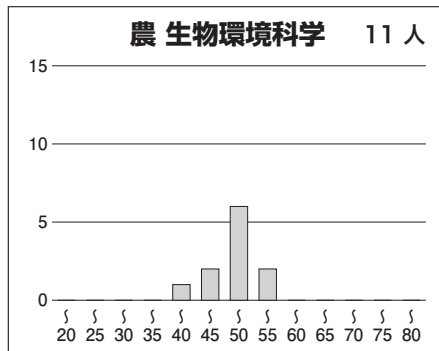
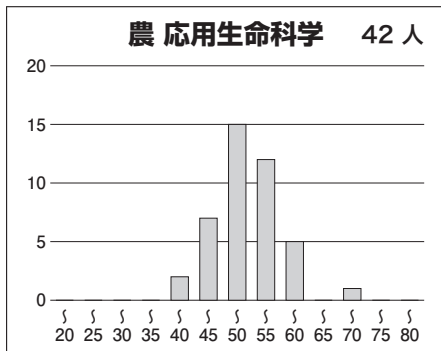
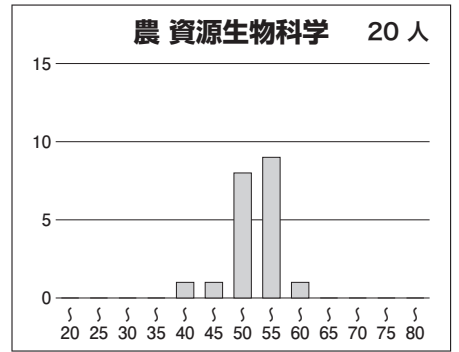
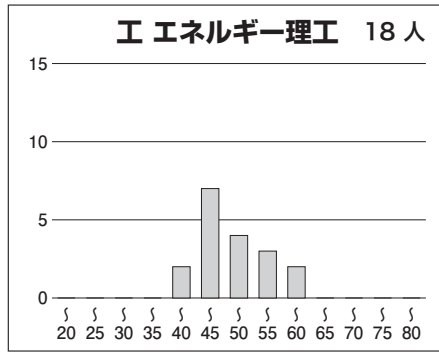
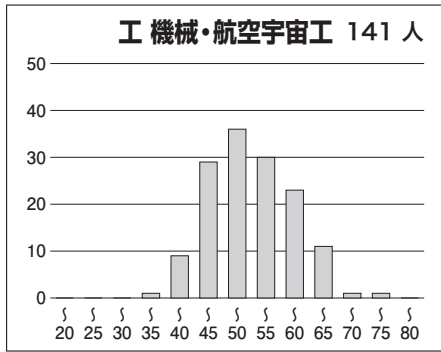
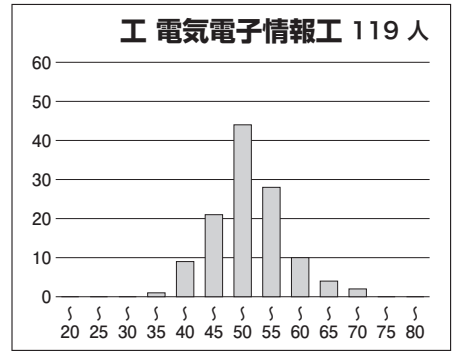
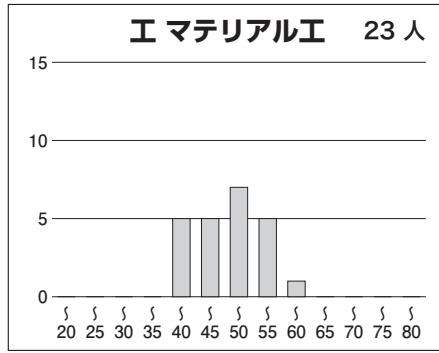
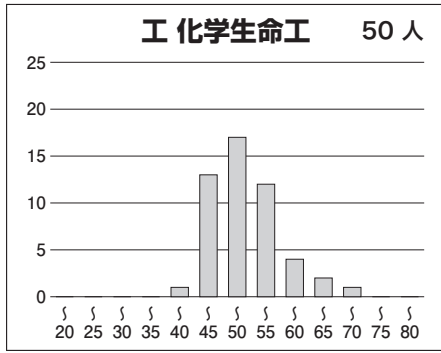
科目名	満点	人数	最低点	最高点	平均点	標準偏差
英語	200	992	2	175	92.00	33.43
国語(理・医・農)	80	458	19	65	44.65	9.52
数学(I A II B III)	200	998	9	200	87.69	39.83
物理	100	872	0	91	27.73	14.47
化学	100	971	0	80	29.96	12.77
生物	100	104	11	72	35.57	13.09
英数(理系)	400	990	22	366	179.58	64.01
英数(理系)理1	500	979	37	439	214.54	73.49
英数(理系)理2	600	965	39	484	238.87	82.08

③科目別得点分布



④ 学科別偏差値分布





⑤参加高校(5名以上)

藤島, 武生, 岐阜北, 岐山, 加納, 大垣北, 大垣東, 関, 多治見北, 恵那, 可児, 富士, 清水東, 静岡, 藤枝東, 掛川西, 磐田南, 浜松北, 名古屋大学教育学部附属, 旭丘, 明和, 千種, 瑞陵, 春日井, 旭野, 一宮, 一宮西, 五条, 横須賀, 半田, 刈谷, 刈谷北, 西尾, 岡崎, 岡崎北, 豊田西, 時習館, 豊橋東, 天白, 名古屋市立菊里, 名古屋市立向陽, 名古屋市立桜台, 西春, 豊田北, 江南, 名古屋南, 名古屋市立名東, 愛知, 愛知淑徳, 東海, 名古屋, 南山, 名城大学附属, 滝, 桑名, 四日市, 四日市南, 津, 津西, 松阪, 三重 など全国の高校の受験生が受験しています。