

第2回 9月 名大本番レベル模試 基礎データ

※統一実施日の高3生・高卒生で集計しています。個人成績表の値とは異なります。

①合格ライン一覧

			A (80%以上)		B (65%以上)		C (50%以上)		D (35%以上)		E (20%以上)		
			偏差値	席次	偏差値	席次	偏差値	席次	偏差値	席次	偏差値	席次	
文系	文	前	60.5	9	57.0	15	54.0	22	51.5	35	49.0	38	
	教育	前	60.5	2	57.0	4	54.0	9	51.5	13	49.0	18	
	法	前	60.0	6	56.5	15	53.5	23	51.0	36	48.5	46	
	経済	前	60.0	11	56.5	21	53.5	35	51.0	51	48.5	65	
	情報	人間・社会情報	前	62.0	5	58.5	7	55.5	9	53.0	13	50.5	15
理系	理	前	58.0	15	54.5	28	51.5	38	49.0	61	46.5	77	
	医	医	前	68.5	22	65.0	28	62.0	51	59.5	74	57.0	88
		保健／看護学	前	54.5	2	51.0	2	48.0	4	45.5	5	43.0	5
		保健／放射線	前	55.0	1	51.5	1	48.5	2	46.0	7	43.5	12
		保健／検査技	前	55.5	2	52.0	2	49.0	5	46.5	6	44.0	7
		保健／理学療	前	56.0	2	52.5	2	49.5	5	47.0	9	44.5	11
		保健／作業療	前	54.0	1	50.5	1	47.5	1	45.0	1	42.5	1
		工	環境土木・建築	前	58.5	4	55.0	6	52.0	15	49.5	22	47.0
	物理工		前	59.5	4	56.0	10	53.0	13	50.5	15	48.0	24
	化学生命工		前	59.0	2	55.5	5	52.5	11	50.0	15	47.5	20
	マテリアル工		前	58.0	4	54.5	6	51.5	8	49.0	14	46.5	23
	電気電子情報工		前	60.0	2	56.5	6	53.5	14	51.0	23	48.5	36
	機械・航空宇宙工		前	60.0	15	56.5	23	53.5	37	51.0	54	48.5	62
	エネルギー理工		前	58.0	3	54.5	7	51.5	8	49.0	9	46.5	10
	農	資源生物学	前	57.5	3	54.0	6	51.0	9	48.5	18	46.0	19
		応用生命科学	前	58.0	2	54.5	6	51.5	11	49.0	18	46.5	27
		生物環境科学	前	57.0	1	53.5	2	50.5	6	48.0	9	45.5	10
	情報	自然情報	前	59.5	3	56.0	8	53.0	14	50.5	17	48.0	24
		コンピュータ科学	前	60.0	8	56.5	15	53.5	31	51.0	39	48.5	49

②科目別の基本情報

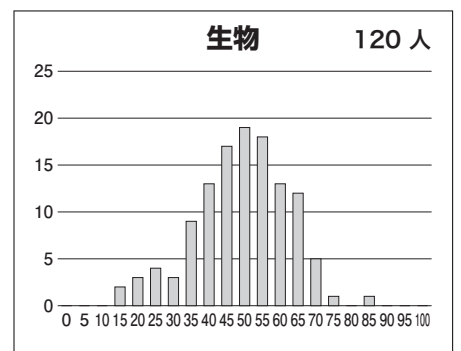
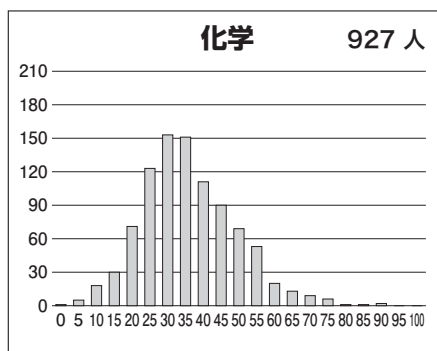
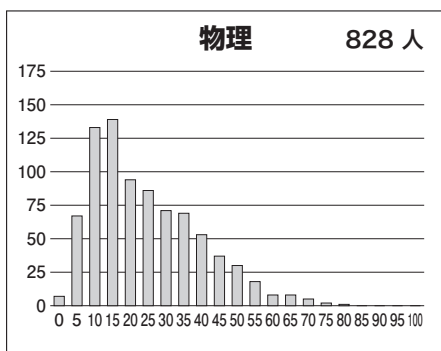
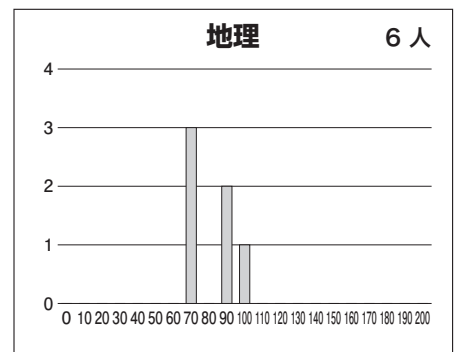
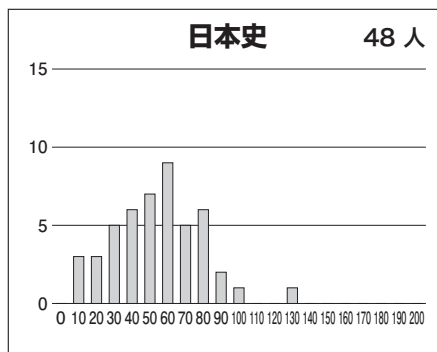
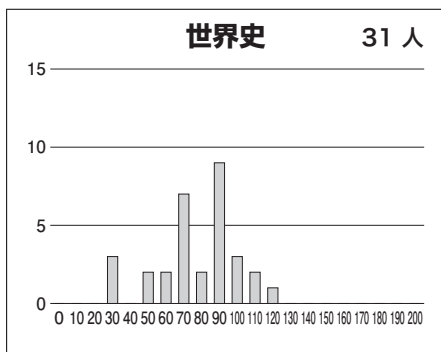
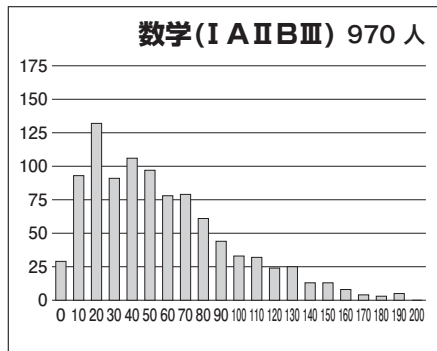
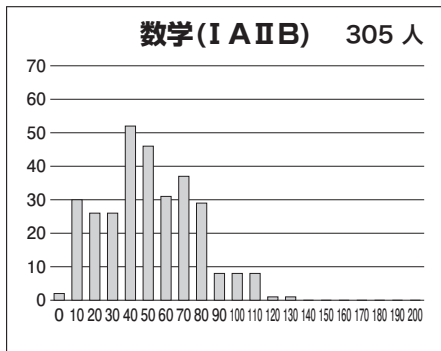
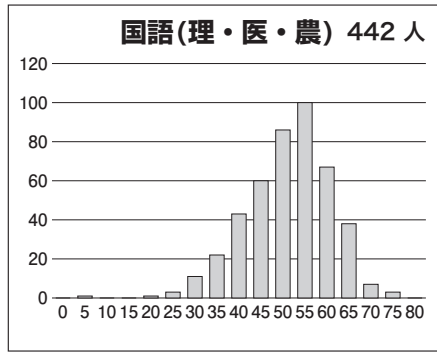
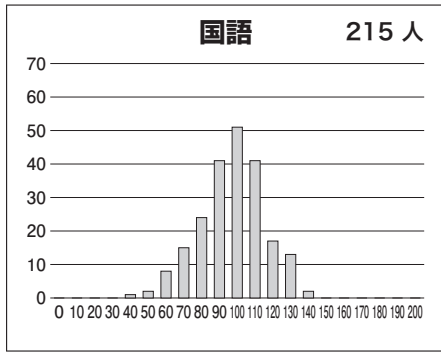
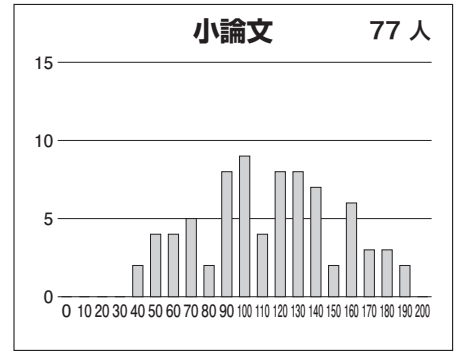
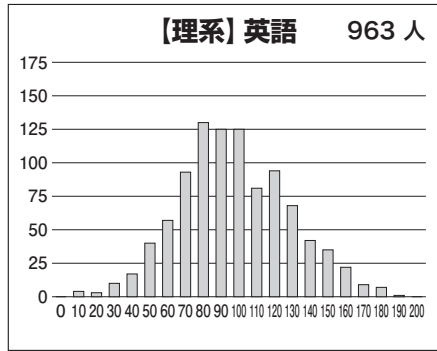
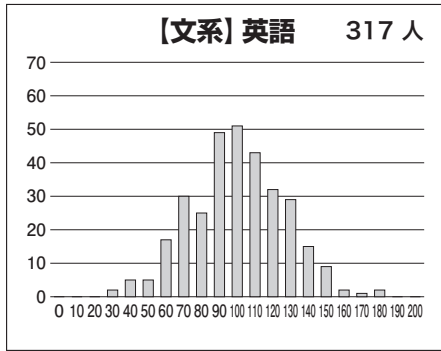
【文系】

科目名	満点	人数	最低点	最高点	平均点	標準偏差
英語	200	317	27	173	96.02	26.54
国語	200	215	38	136	92.54	18.20
数学(I A II B)	200	305	0	127	46.13	26.10
世界史	200	31	23	117	73.19	22.34
日本史	200	48	3	127	50.35	24.71
地理	200	6	63	92	76.50	11.81
小論文	200	77	40	190	111.66	38.40
英国(文系)	400	213	80	303	190.07	40.36
英数国(文系)	600	212	85	384	235.71	57.50
英国(文系)地歴	600	70	102	357	253.54	61.40

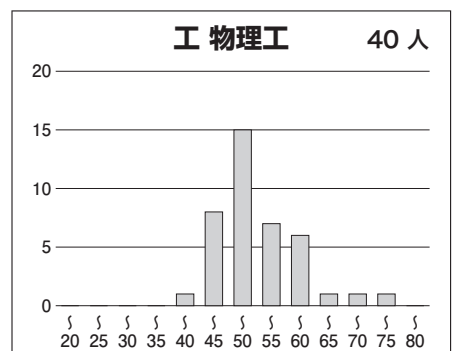
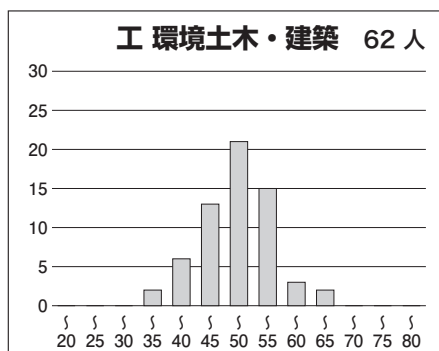
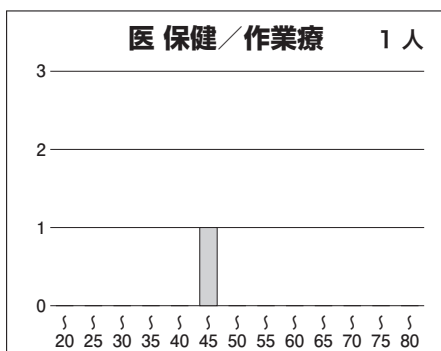
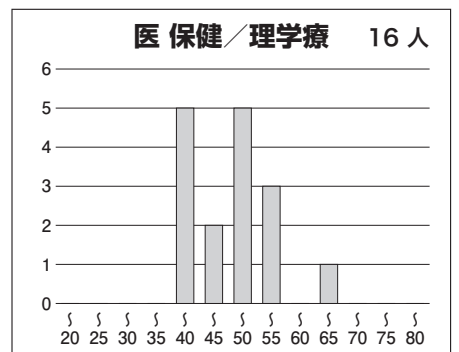
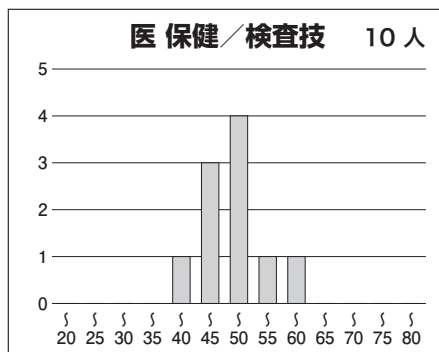
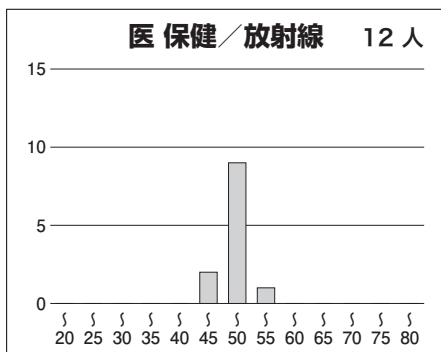
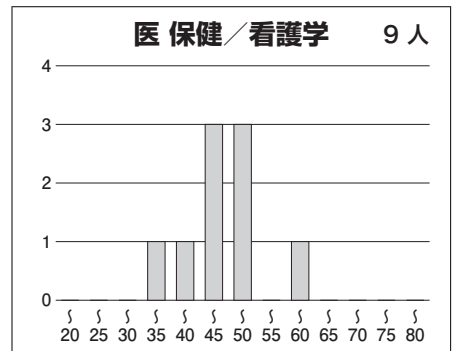
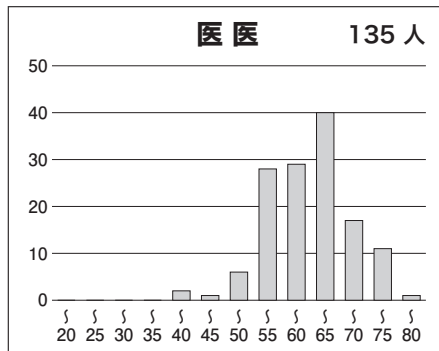
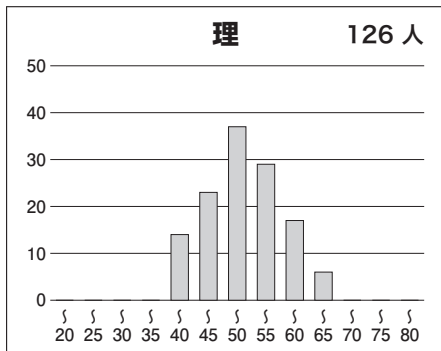
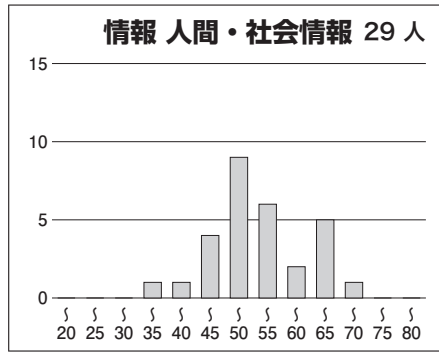
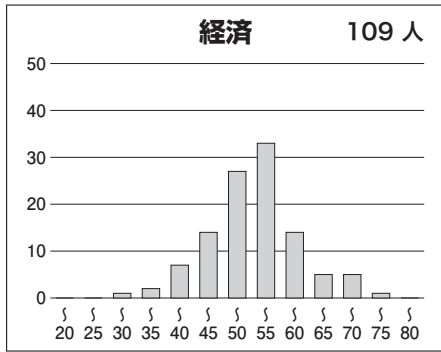
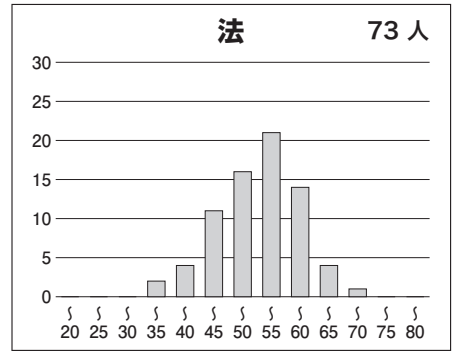
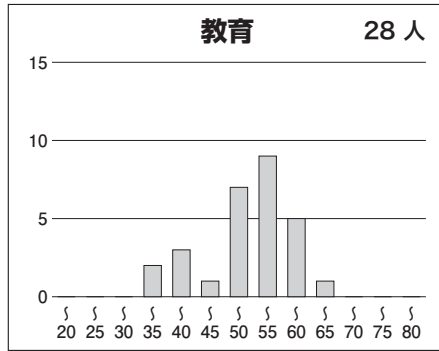
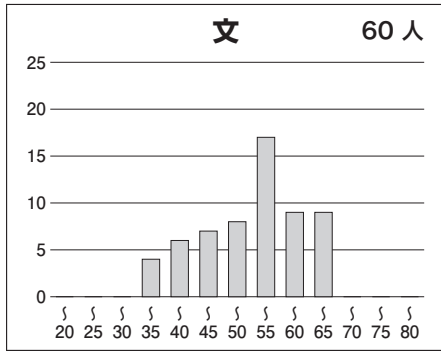
【理系】

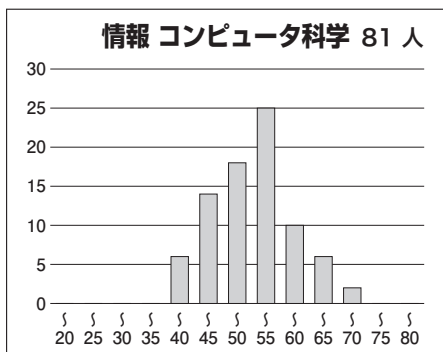
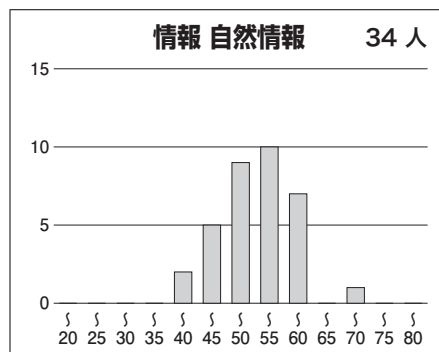
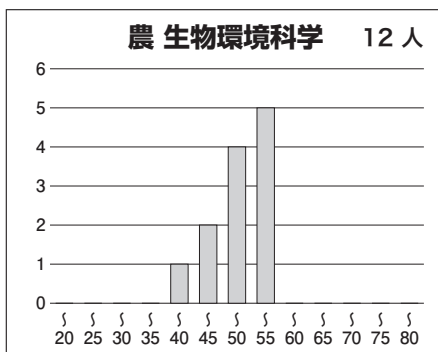
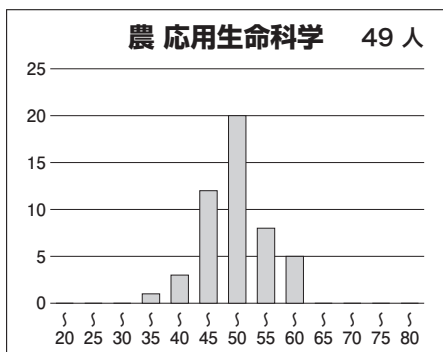
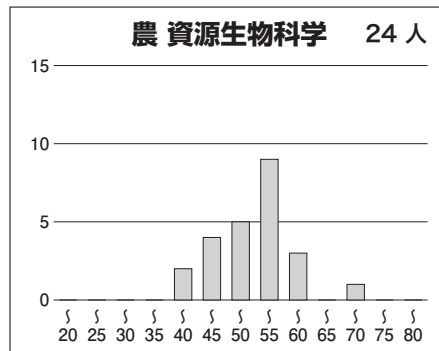
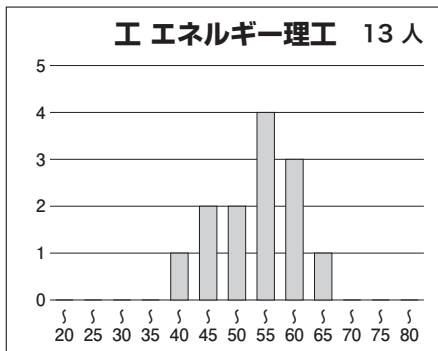
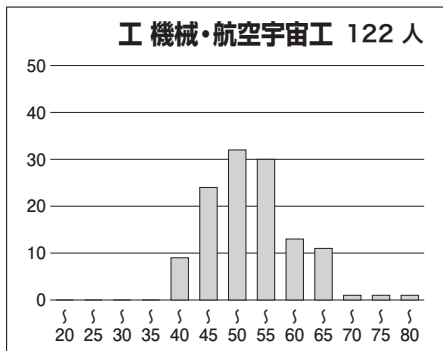
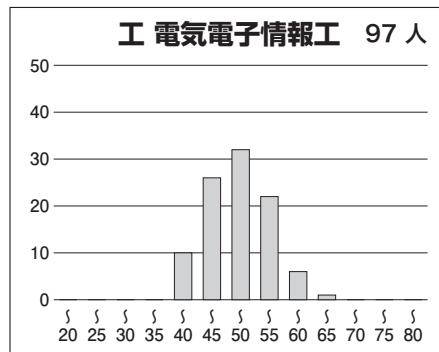
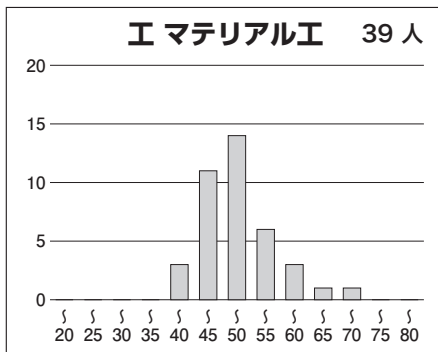
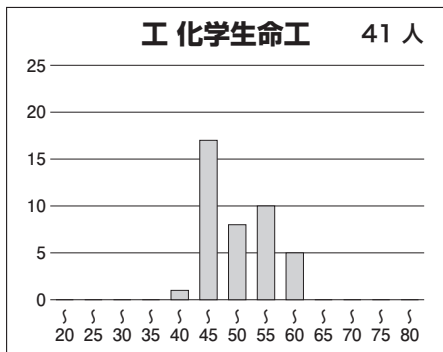
科目名	満点	人数	最低点	最高点	平均点	標準偏差
英語	200	963	4	187	92.81	31.04
国語(理・医・農)	80	442	4	72	49.22	9.53
数学(I A II B III)	200	970	0	182	51.89	39.52
物理	100	828	0	77	22.48	14.97
化学	100	927	0	88	33.95	13.22
生物	100	120	13	82	47.07	12.75
英数(理系)	400	960	7	359	145.04	60.97
英数(理系)理1	500	946	13	430	182.22	70.30
英数(理系)理2	600	913	28	496	205.13	80.23

③科目別得点分布



④ 学科別偏差値分布





⑤参加高校(5名以上)

北嶺, 富山中部, 小松, 金沢泉丘, 金沢二水, 長野, 飯田, 岐阜, 加納, 大垣北, 関, 多治見北, 斐太, 葦山, 富士, 清水東, 静岡, 藤枝東, 掛川西, 磐田南, 浜松北, 浜松西, 浜松市立, 名古屋大学教育学部附属, 旭丘, 明和, 千種, 瑞陵, 昭和, 春日井, 旭野, 一宮西, 横須賀, 半田, 刈谷, 刈谷北, 西尾, 岡崎, 岡崎北, 豊田西, 豊橋東, 名古屋市立菊里, 名古屋市立向陽, 名古屋市立桜台, 西春, 江南, 岡崎西, 名古屋市立名東, 知立東, 新川, 愛知, 愛知淑徳, 東海, 名古屋, 南山, 名城大学附属, 滝, 桑名, 四日市, 四日市南, 津, 松阪, 伊勢, 高田, 彦根東, 熊本 など全国の高校の受験生が受験しています。