

# 第3回 10月 名大本番レベル模試 基礎データ

※統一実施日の高3生・高卒生で集計しています。個人成績表の値とは異なります。

## ①合格ライン一覧

			A (80%以上)		B (65%以上)		C (50%以上)		D (35%以上)		E (20%以上)		
			偏差値	席次	偏差値	席次	偏差値	席次	偏差値	席次	偏差値	席次	
文系	文	前	60.5	3	57.0	6	54.0	14	51.5	18	49.0	25	
	教育	前	60.5	3	57.0	4	54.0	6	51.5	8	49.0	16	
	法	前	60.0	5	56.5	11	53.5	14	51.0	19	48.5	31	
	経済	前	60.0	10	56.5	20	53.5	30	51.0	38	48.5	48	
	情報	人間・社会情報	前	62.0	4	58.5	6	55.5	11	53.0	13	50.5	16
理系	理	前	58.0	10	54.5	20	51.5	38	49.0	50	46.5	61	
	医	医	前	68.5	6	65.0	21	62.0	30	59.5	41	57.0	53
		保健／看護学	前	54.5	3	51.0	3	48.0	5	45.5	7	43.0	9
		保健／放射線	前	55.0	2	51.5	3	48.5	4	46.0	7	43.5	8
		保健／検査技	前	55.0	1	51.5	1	48.5	2	46.0	3	43.5	7
		保健／理学療	前	55.5	1	52.0	2	49.0	3	46.5	3	44.0	5
		保健／作業療	前	54.0	1	50.5	2	47.5	3	45.0	3	42.5	3
		工	環境土木・建築	前	58.5	5	55.0	9	52.0	16	49.5	19	47.0
	物理工		前	59.5	3	56.0	6	53.0	10	50.5	13	48.0	21
	化学生命工		前	59.0	3	55.5	6	52.5	11	50.0	14	47.5	18
	マテリアル工		前	58.0	3	54.5	4	51.5	7	49.0	12	46.5	16
	電気電子情報工		前	60.0	4	56.5	9	53.5	14	51.0	23	48.5	34
	機械・航空宇宙工		前	60.0	8	56.5	20	53.5	25	51.0	32	48.5	47
	エネルギー理工		前	58.0	2	54.5	2	51.5	3	49.0	5	46.5	7
	農	資源生物学	前	57.5	2	54.0	6	51.0	11	48.5	13	46.0	16
		応用生命科学	前	58.0	4	54.5	6	51.5	9	49.0	14	46.5	20
		生物環境科学	前	57.5	2	54.0	4	51.0	6	48.5	6	46.0	7
	情報	自然情報	前	59.5	2	56.0	5	53.0	8	50.5	13	48.0	15
		コンピュータ科学	前	60.0	3	56.5	11	53.5	13	51.0	19	48.5	24

## ②科目別の基本情報

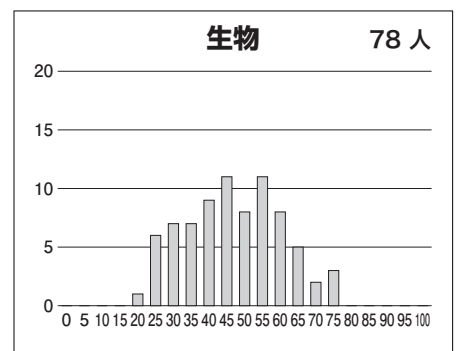
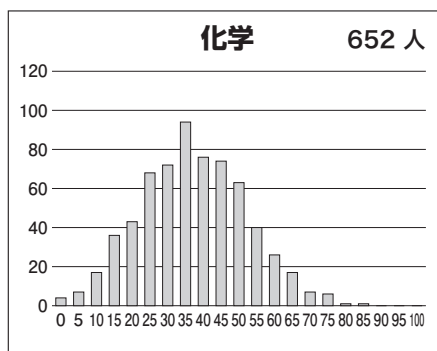
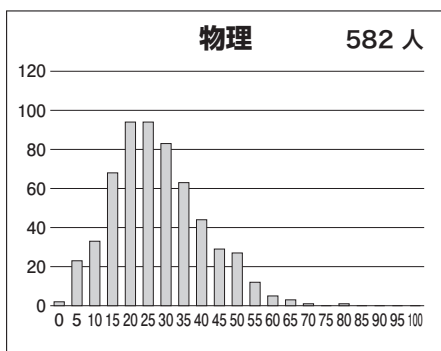
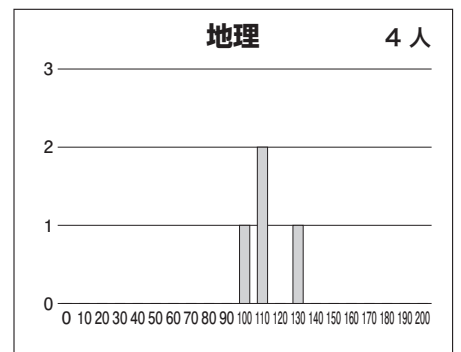
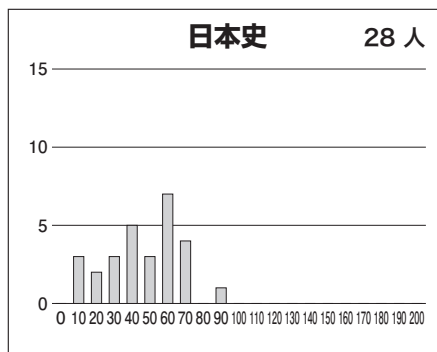
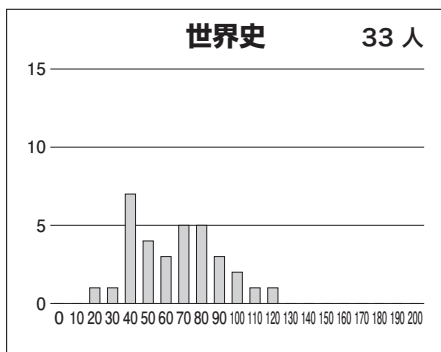
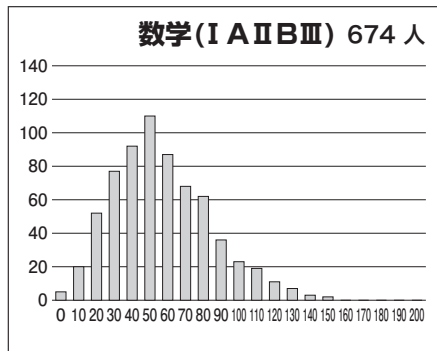
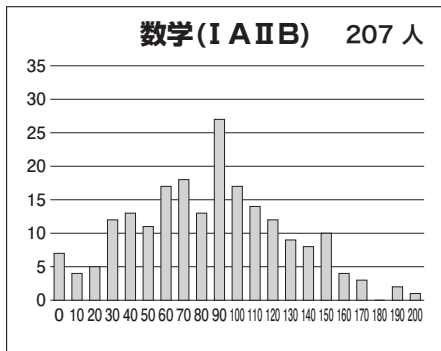
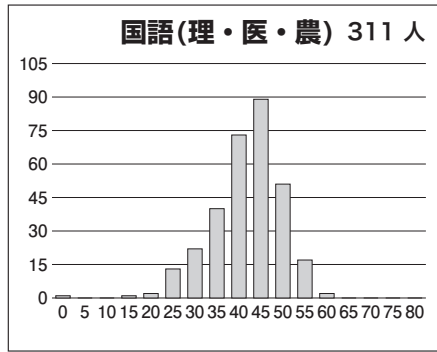
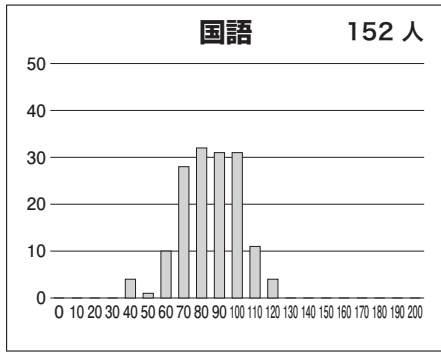
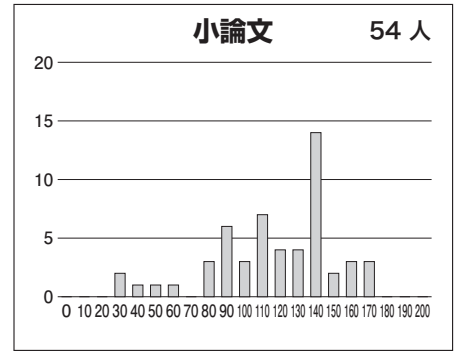
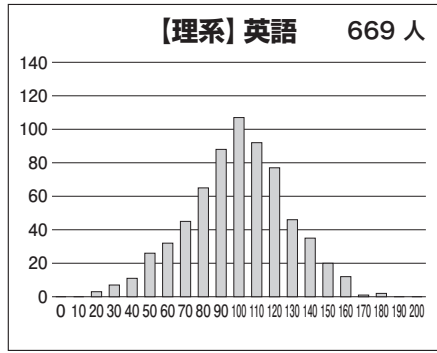
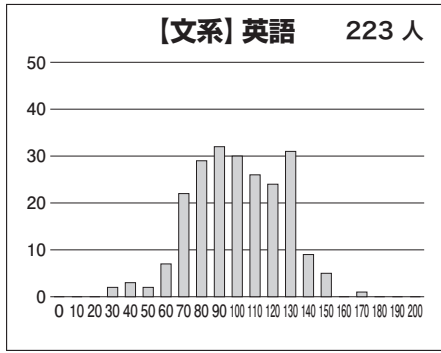
### 【文系】

科目名	満点	人数	最低点	最高点	平均点	標準偏差
英語	200	223	23	167	95.83	25.20
国語	200	152	37	115	80.57	16.48
数学(I A II B)	200	207	0	200	80.21	42.15
世界史	200	33	11	114	60.70	24.14
日本史	200	28	6	82	41.86	20.16
地理	200	4	91	124	107.25	11.69
小論文	200	54	26	170	114.80	34.11
英国(文系)	400	150	62	262	175.15	36.94
英数国(文系)	600	148	62	413	254.22	66.71
英国(文系)地歴	600	47	87	329	225.94	56.43

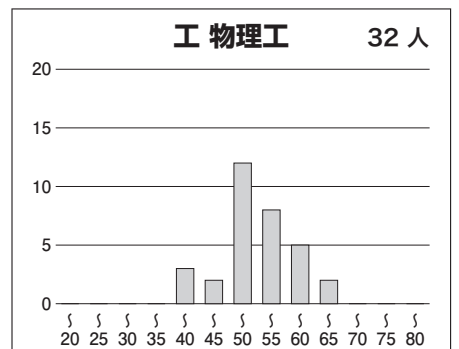
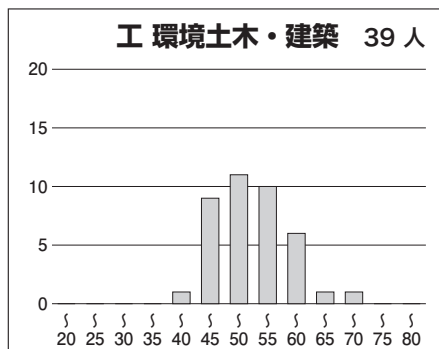
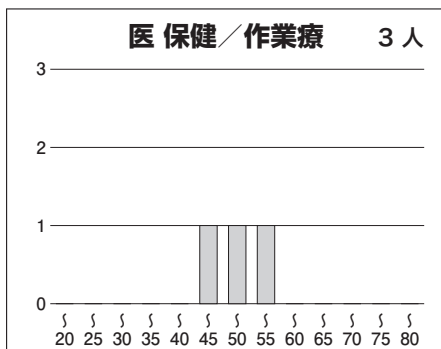
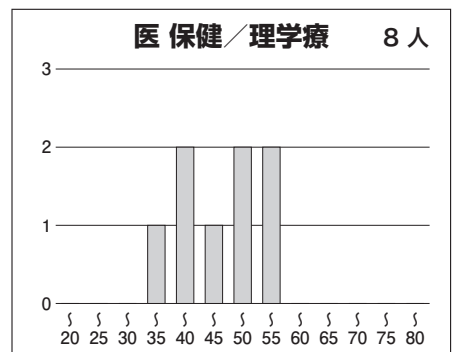
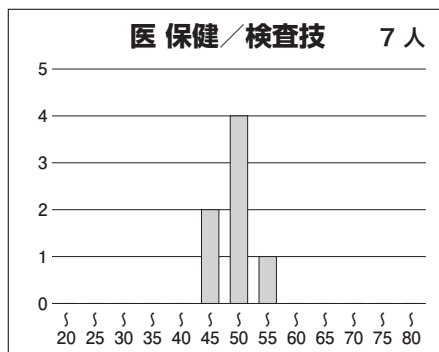
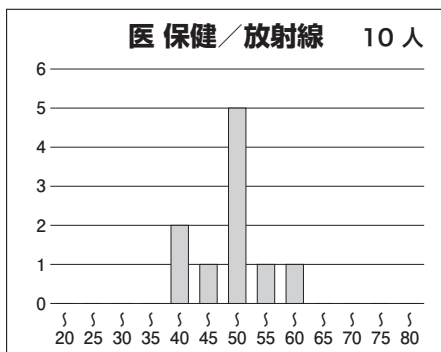
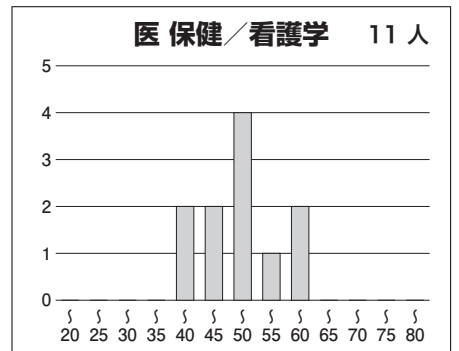
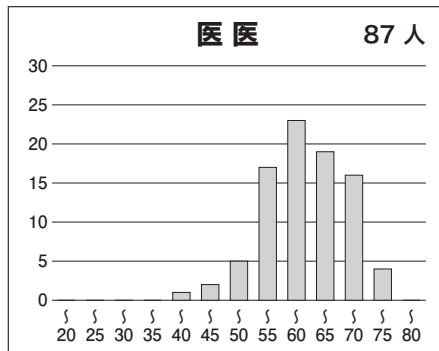
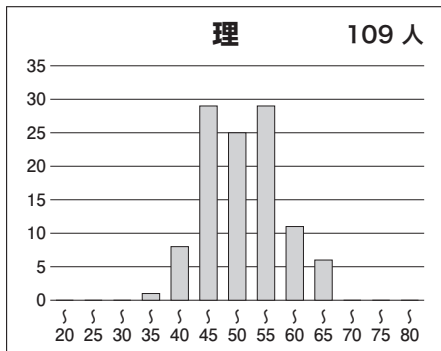
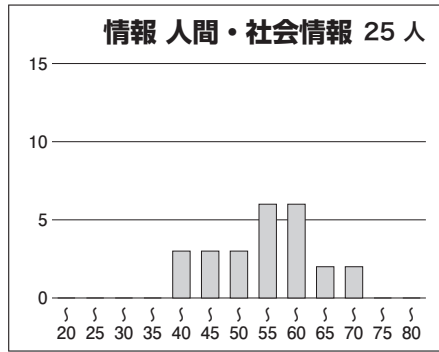
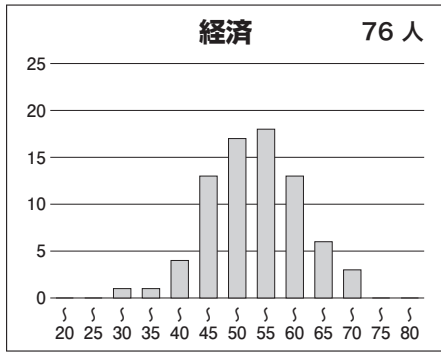
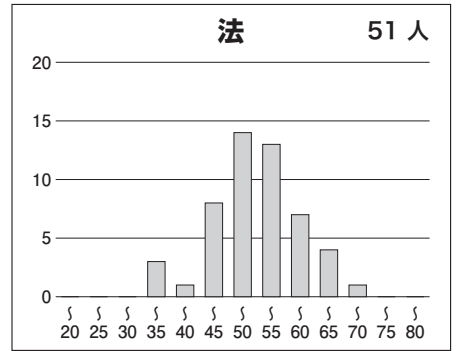
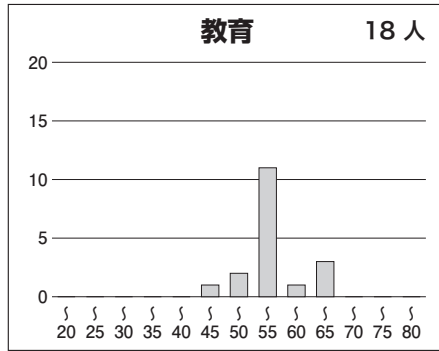
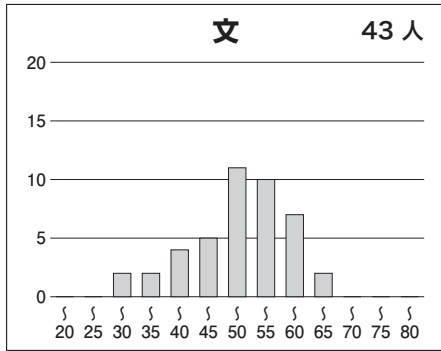
### 【理系】

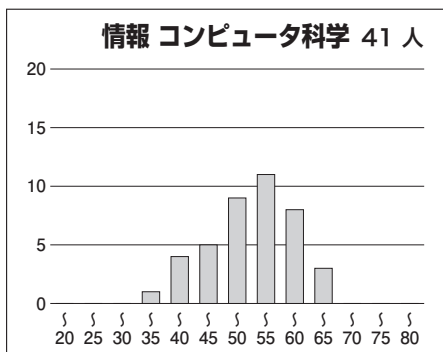
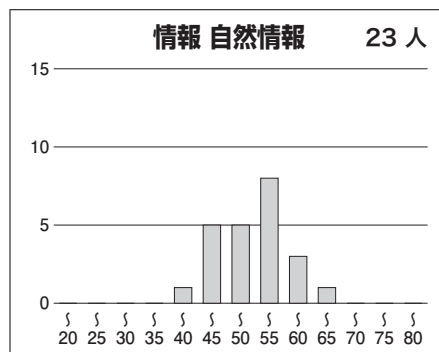
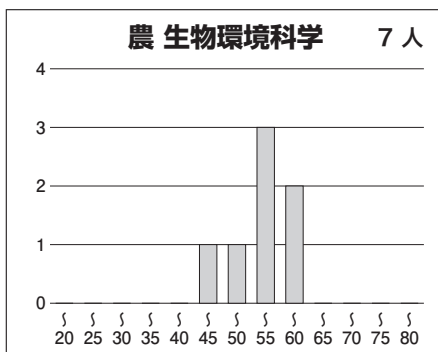
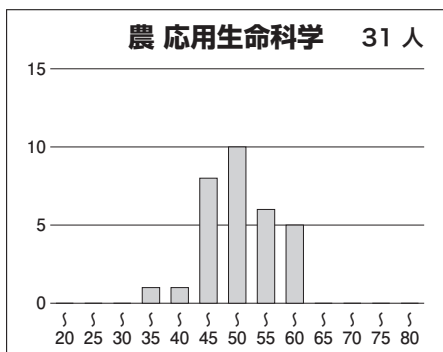
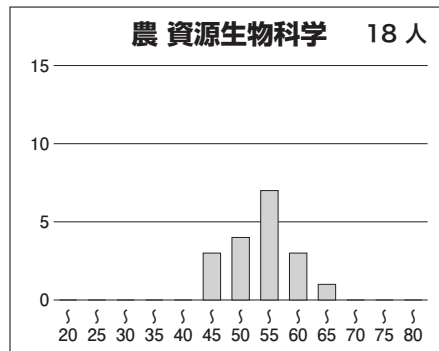
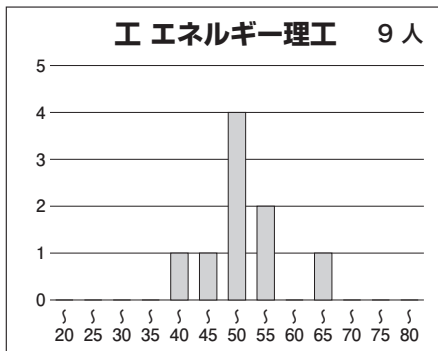
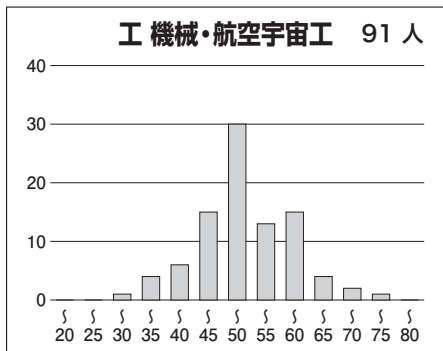
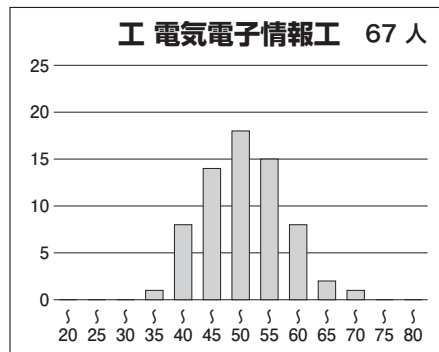
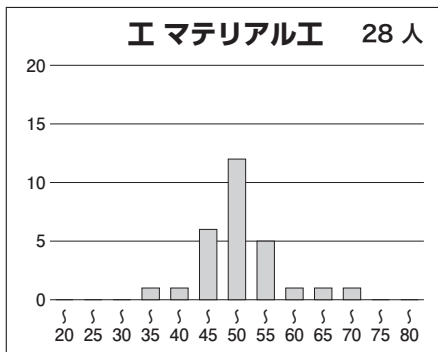
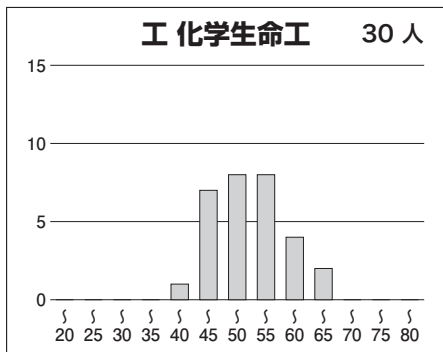
科目名	満点	人数	最低点	最高点	平均点	標準偏差
英語	200	669	13	180	95.09	28.28
国語(理・医・農)	80	311	0	56	39.54	7.83
数学(I A II B III)	200	674	0	144	52.52	27.65
物理	100	582	0	79	25.76	12.90
化学	100	652	0	84	35.25	14.76
生物	100	78	20	72	44.85	13.39
英数(理系)	400	669	13	295	147.78	46.81
英数(理系)理1	500	664	23	361	185.98	56.61
英数(理系)理2	600	646	27	414	211.24	66.48

③科目別得点分布



④ 学科別偏差値分布





**⑤参加高校(5名以上)**

桐光学園, 富山中部, 小松, 藤島, 高志, 長野, 諏訪清陵, 伊那北, 岐阜, 大垣北, 関, 多治見北, 斐太, 可児, 葦山, 静岡, 掛川西, 磐田南, 浜松北, 名古屋大学教育学部附属, 旭丘, 千種, 瑞陵, 昭和, 春日井, 一宮, 一宮西, 横須賀, 刈谷, 西尾, 岡崎, 豊橋東, 天白, 名古屋市立向陽, 名古屋市立桜台, 西春, 江南, 名古屋南, 名古屋市立名東, 新川, 愛知, 愛知淑徳, 東海, 名古屋, 名城大学附属, 滝, 四日市, 津, 松阪, 伊勢 など全国の高校の受験生が受験しています。