

第1回 6月 阪大本番レベル模試 基礎データ

※統一実施日の高3生・高卒生で集計しています。個人成績表の値とは異なります。

①合格ライン一覧

				A (80%以上)		B (65%以上)		C (50%以上)		D (35%以上)		E (20%以上)	
				偏差値	席次	偏差値	席次	偏差値	席次	偏差値	席次	偏差値	席次
文系	文	人文	前	61.0	9	57.5	21	54.5	32	51.5	48	49.0	66
		人間科	人間科学	前	61.0	11	57.5	30	54.5	51	51.5	84	49.0
	法	法	前	59.0	15	55.5	44	52.5	69	49.5	99	47.0	122
		国際公共政策	前	59.5	13	56.0	25	53.0	32	50.0	45	47.5	59
	経済	経済・経営 (A 配点)	前	60.5	4	57.0	12	54.0	23	51.0	28	48.5	31
		経済・経営 (B 配点)	前	60.5	3	57.0	8	54.0	11	51.0	19	48.5	22
		経済・経営 (C 配点)	前	60.5	12	57.0	33	54.0	55	51.0	81	48.5	95
	外国語	外/中国語	前	58.0	3	54.5	4	51.5	5	48.5	8	46.0	12
		外/朝鮮語	前	57.0	3	53.5	7	50.5	8	47.5	10	45.0	13
		外/モンゴル	前	52.5	---	49.0	---	46.0	---	43.0	---	40.5	---
		外/インドネ	前	56.0	2	52.5	2	49.5	2	46.5	2	44.0	2
		外/フィリビ	前	54.5	---	51.0	---	48.0	---	45.0	---	42.5	---
		外/タイ語	前	55.5	1	52.0	1	49.0	2	46.0	2	43.5	2
		外/ベトナム	前	56.0	2	52.5	2	49.5	3	46.5	4	44.0	4
		外/ビルマ語	前	53.5	---	50.0	---	47.0	---	44.0	---	41.5	---
		外/ヒンディ	前	54.5	---	51.0	---	48.0	---	45.0	---	42.5	---
		外/ウルドゥ	前	53.5	---	50.0	---	47.0	---	44.0	---	41.5	---
		外/アラビア	前	55.5	1	52.0	1	49.0	1	46.0	2	43.5	2
		外/ペルシア	前	54.5	---	51.0	---	48.0	---	45.0	---	42.5	---
		外/トルコ語	前	56.0	1	52.5	1	49.5	1	46.5	1	44.0	2
		外/スワヒリ	前	54.5	2	51.0	4	48.0	4	45.0	5	42.5	5
		外/ロシア語	前	56.0	3	52.5	3	49.5	3	46.5	3	44.0	3
		外/ハンガリ	前	55.5	1	52.0	1	49.0	1	46.0	1	43.5	1
		外/デンマー	前	57.0	---	53.5	---	50.5	---	47.5	---	45.0	---
		外/スウェー	前	57.0	1	53.5	2	50.5	3	47.5	3	45.0	3
		外/ドイツ語	前	58.0	3	54.5	5	51.5	7	48.5	8	46.0	9
		外/英語	前	60.0	6	56.5	16	53.5	23	50.5	37	48.0	42
	外/フランス	前	59.0	2	55.5	2	52.5	5	49.5	6	47.0	8	
	外/イタリア	前	57.0	1	53.5	2	50.5	2	47.5	4	45.0	4	
	外/スペイン	前	58.0	1	54.5	2	51.5	5	48.5	7	46.0	10	
	外/ポルトガ	前	56.0	1	52.5	1	49.5	1	46.5	2	44.0	2	
	外/日本語	前	57.0	3	53.5	3	50.5	3	47.5	4	45.0	6	
理系	理	数学	前	59.5	5	56.0	11	53.0	16	50.0	23	47.5	31
		物理	前	59.0	9	55.5	17	52.5	30	49.5	45	47.0	56
		化学	前	58.5	6	55.0	10	52.0	16	49.0	25	46.5	33
		生物/生物科	前	58.5	3	55.0	5	52.0	12	49.0	19	46.5	24
		生物/生命理	前	58.0	1	54.5	1	51.5	2	48.5	4	46.0	6
	医	医	前	71.0	14	67.5	42	64.5	64	61.5	103	59.0	134
		保健/看護学	前	53.0	6	50.0	13	47.0	22	44.0	37	41.5	45
		保健/放射線	前	53.0	3	50.0	4	47.0	6	44.0	10	41.5	15
		保健/検査技	前	53.0	4	50.0	7	47.0	9	44.0	13	41.5	15
	歯薬	歯	前	58.0	2	54.5	3	51.5	5	48.5	8	46.0	12
		薬	前	60.5	11	57.0	21	54.0	35	51.0	59	48.5	92
	工	応用自然科学	前	58.5	9	55.0	20	52.0	34	49.0	48	46.5	67
		応用理工	前	58.0	14	54.5	30	51.5	53	48.5	84	46.0	107
		電子情報工	前	59.0	7	55.5	23	52.5	43	49.5	78	47.0	107
		地球総合工	前	58.0	2	54.5	4	51.5	20	48.5	32	46.0	45
		環境・エネルギー	前	58.0	3	54.5	7	51.5	17	48.5	31	46.0	36
	基礎工	電子物理学	前	58.0	2	54.5	6	51.5	13	48.5	22	46.0	27
化学応用科学		前	58.0	5	54.5	6	51.5	15	48.5	23	46.0	26	
システム科学		前	59.0	5	55.5	11	52.5	21	49.5	35	47.0	48	
情報科学		前	60.0	3	56.5	11	53.5	23	50.5	48	48.0	65	

②科目別の基本情報

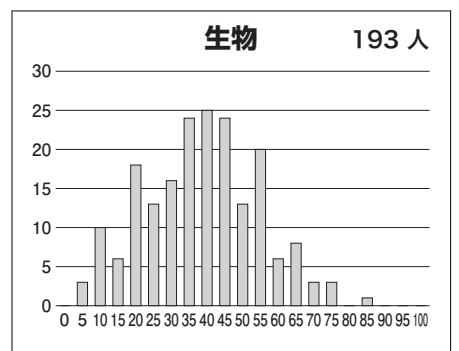
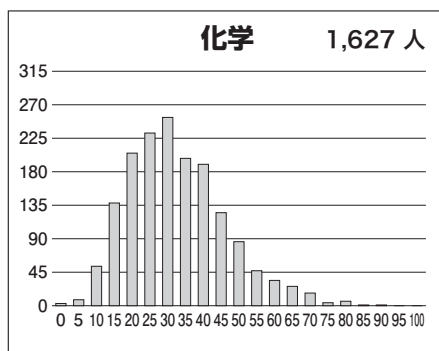
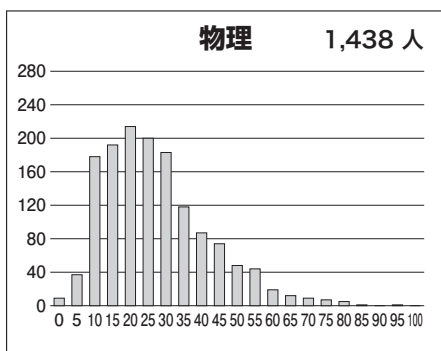
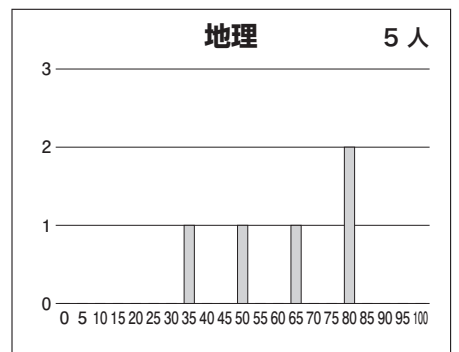
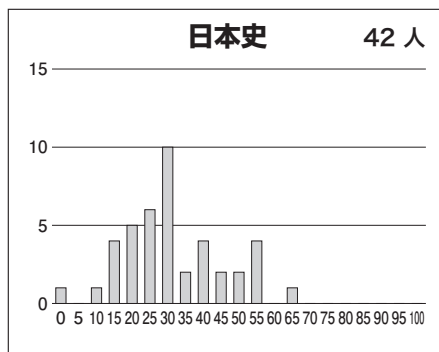
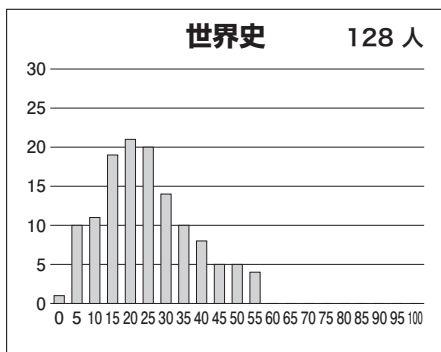
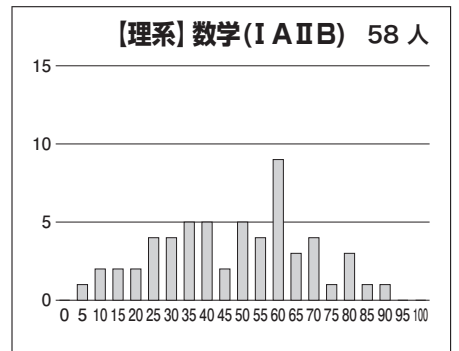
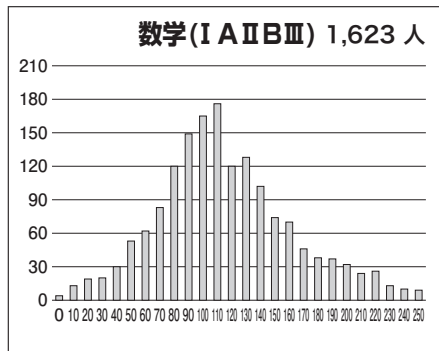
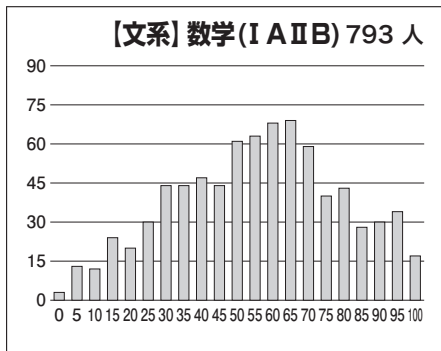
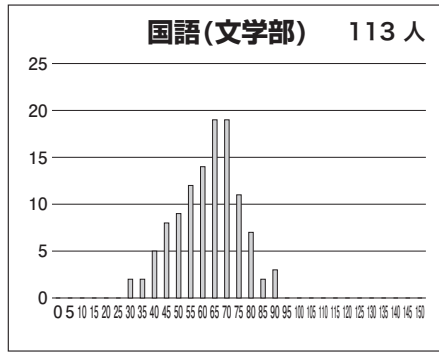
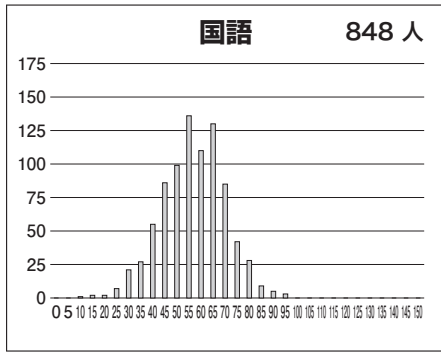
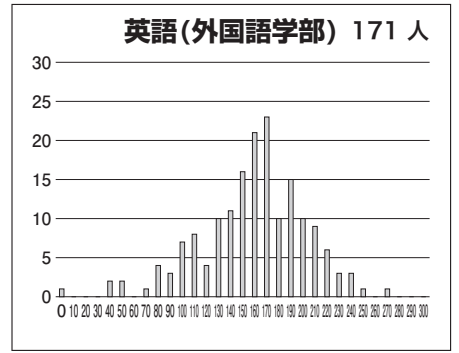
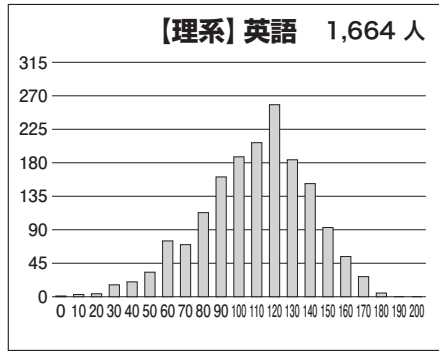
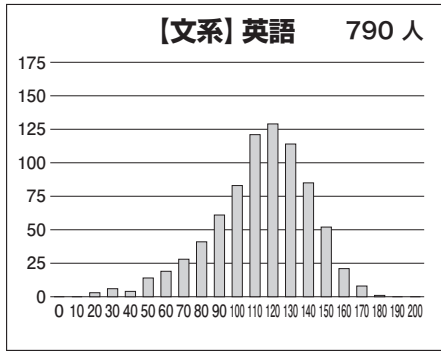
【文系】

科目名	満点	人数	最低点	最高点	平均点	標準偏差
英語	200	790	15	171	108.83	27.27
英語(外国語学部)	300	171	0	266	154.70	43.91
国語	150	848	10	94	54.88	13.08
国語(文学部)	150	113	29	89	60.09	12.65
数学(I A II B)	100	793	0	100	53.61	23.30
世界史	100	128	0	52	22.46	12.62
日本史	100	42	0	65	30.21	13.63
地理	100	5	33	80	60.40	18.26
英国(文系)	350	673	48	261	164.79	34.63
英数国(文系)	450	669	59	328	220.26	47.68
英国(文系)地歴	450	1	188	188	188.00	---
英(外)国地歴(or数)	550	167	87	382	238.86	57.65

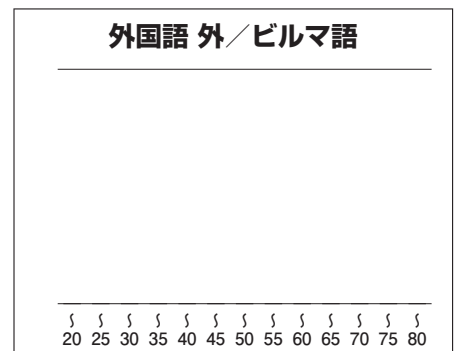
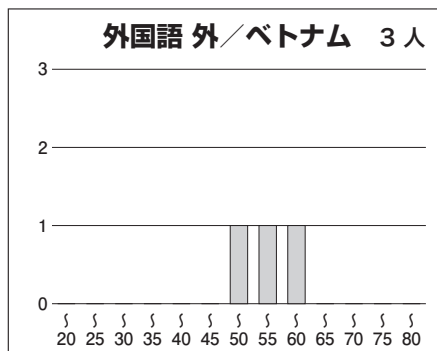
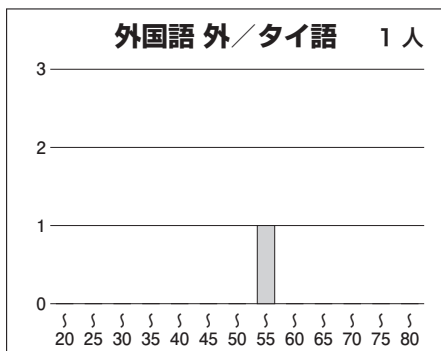
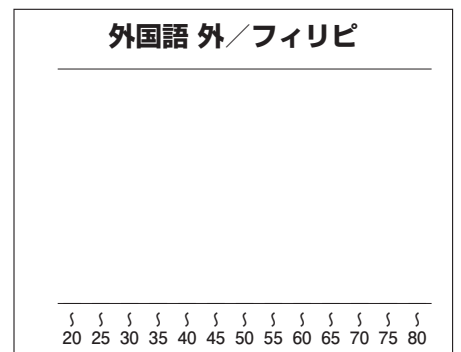
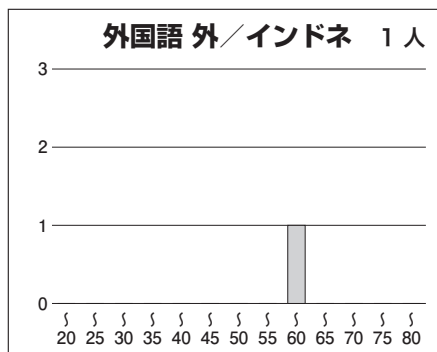
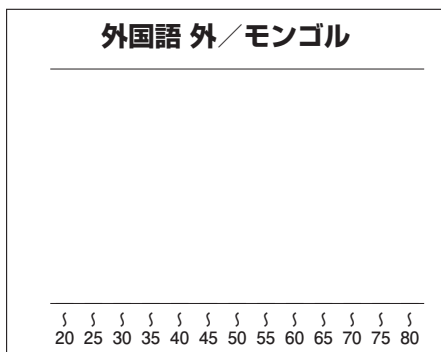
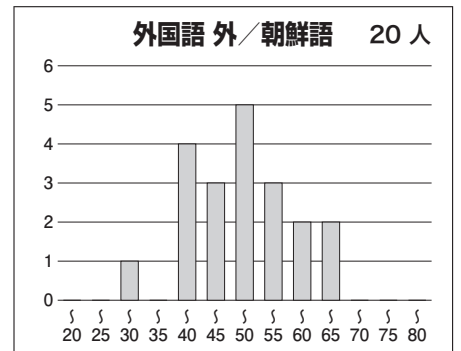
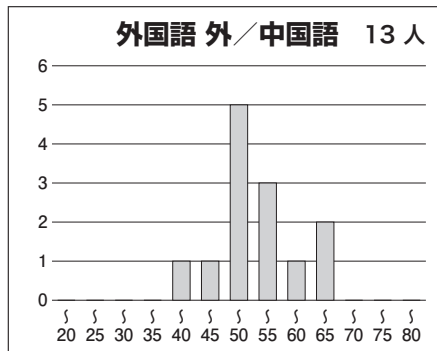
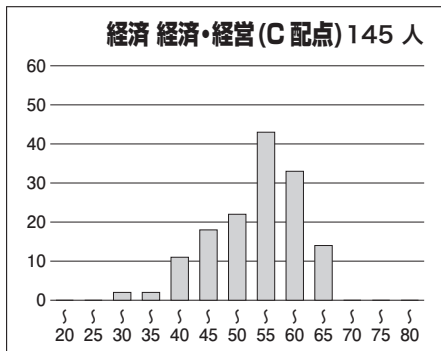
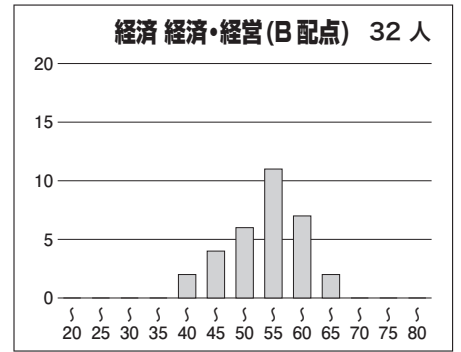
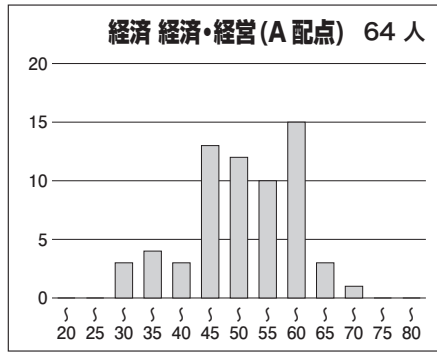
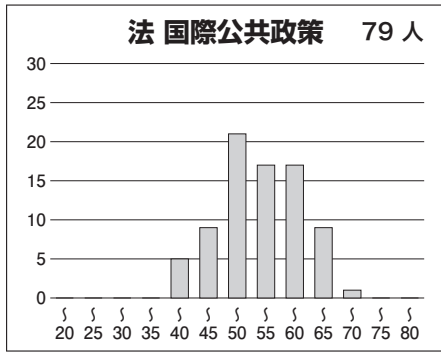
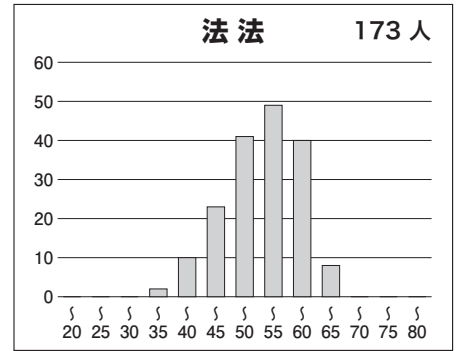
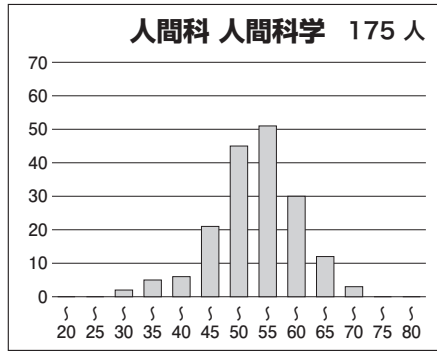
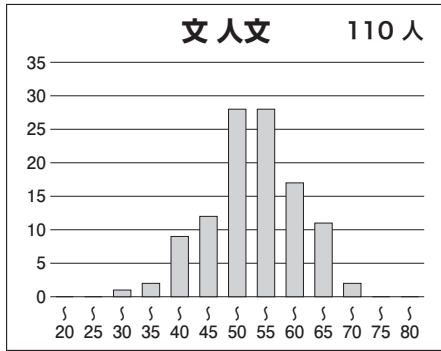
【理系】

科目名	満点	人数	最低点	最高点	平均点	標準偏差
英語	200	1,664	0	177	104.68	29.94
数学(I A II B III)	250	1,623	0	250	111.03	47.12
数学(I A II B)	100	58	3	89	45.52	20.49
物理	100	1,438	0	91	25.05	14.66
化学	100	1,627	0	88	30.57	13.74
生物	100	193	1	82	36.58	16.03
英数(理系)	450	1,603	18	412	216.38	67.28
英数(理系)理1	550	1,592	26	491	250.91	77.34
英数(理系)理2	650	1,591	28	566	273.72	86.88

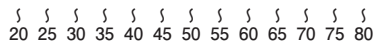
③科目別得点分布



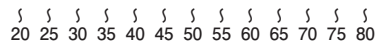
④ 学科別偏差値分布



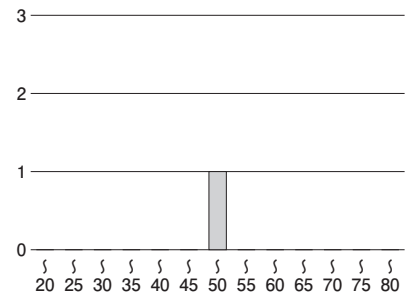
外国語 外 / ヒンディ



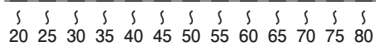
外国語 外 / ウルドゥ



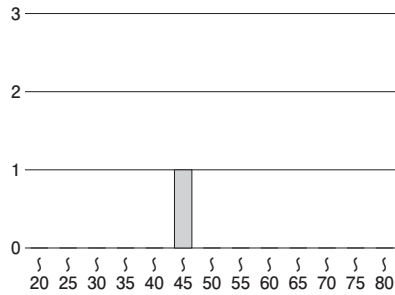
外国語 外 / アラビア 1人



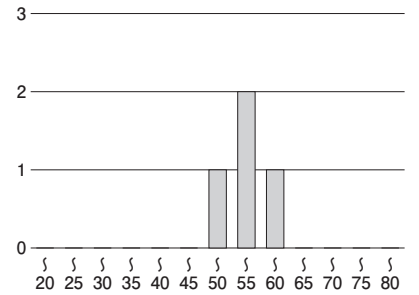
外国語 外 / ペルシア



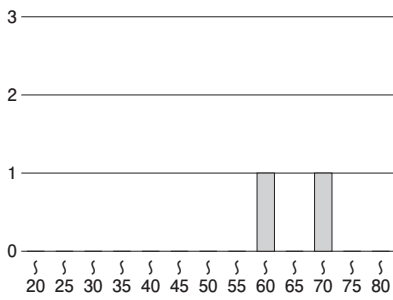
外国語 外 / トルコ語 1人



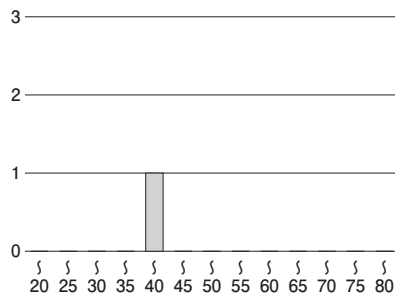
外国語 外 / スワヒリ 4人



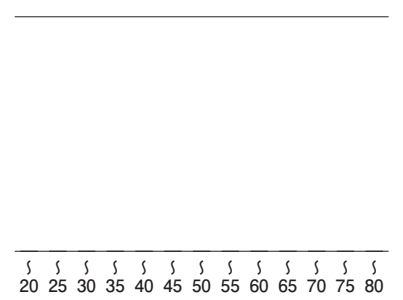
外国語 外 / ロシア語 2人



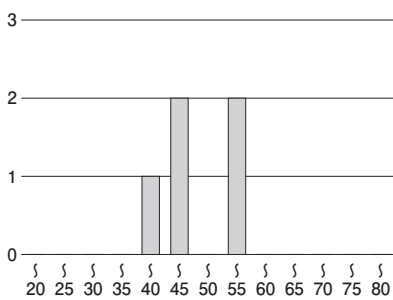
外国語 外 / ハンガリ 1人



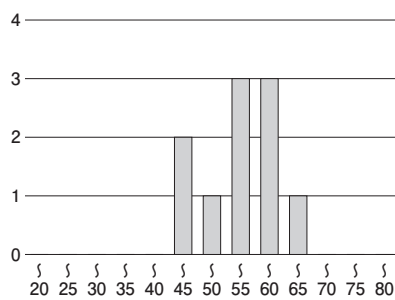
外国語 外 / デンマー



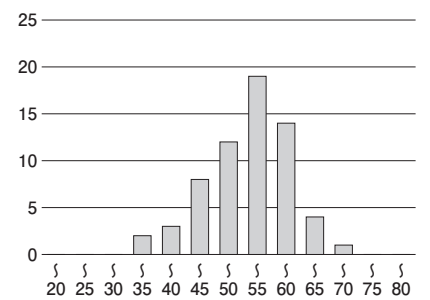
外国語 外 / スウェー 5人



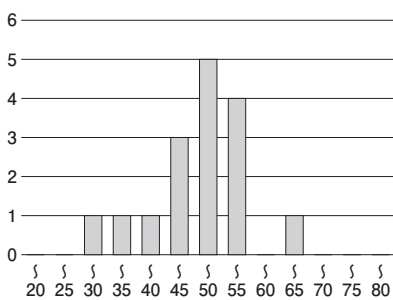
外国語 外 / ドイツ語 10人



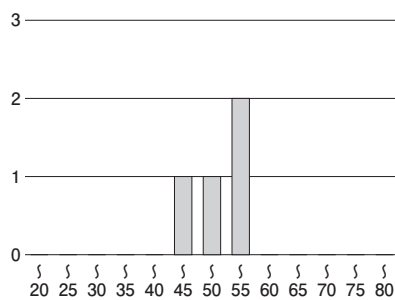
外国語 外 / 英語 63人



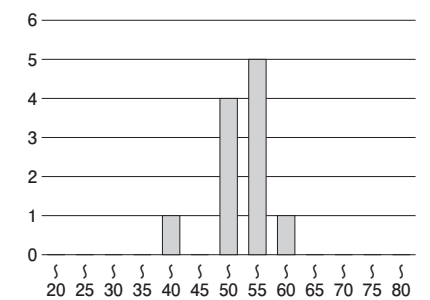
外国語 外 / フランス 16人

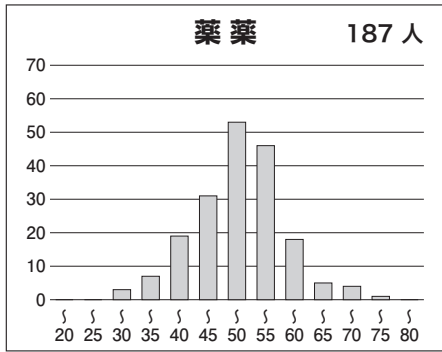
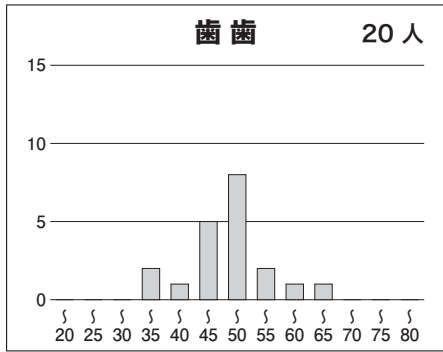
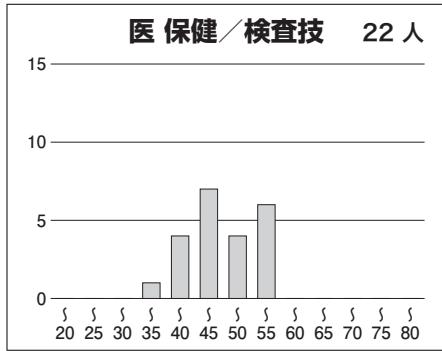
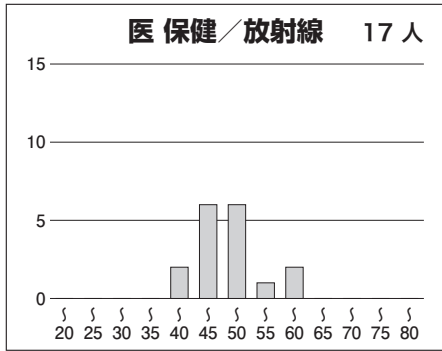
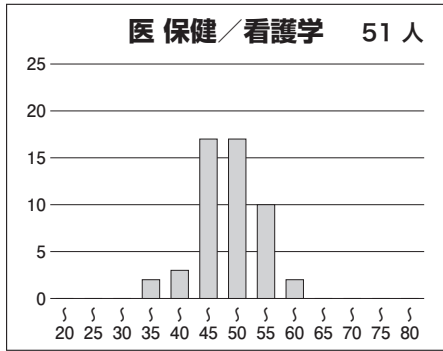
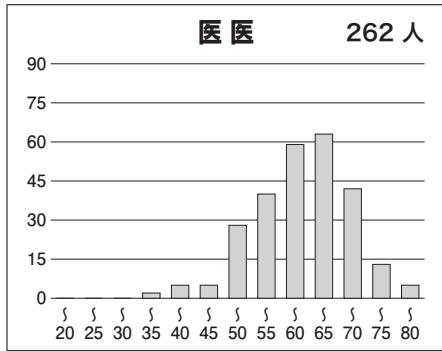
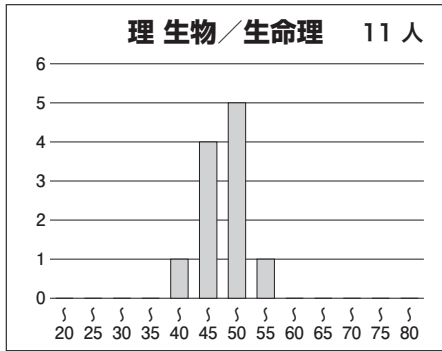
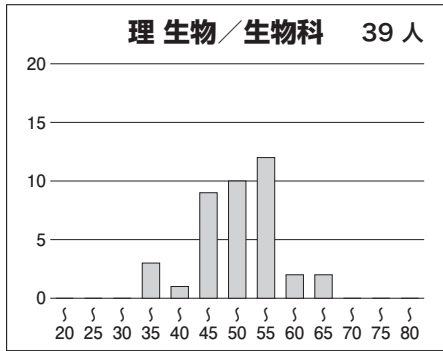
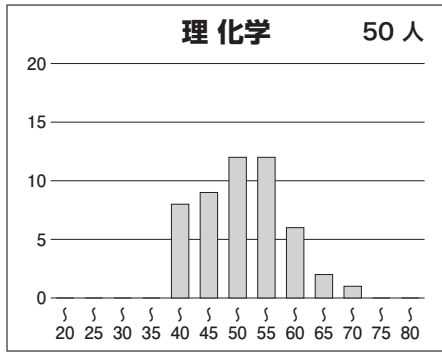
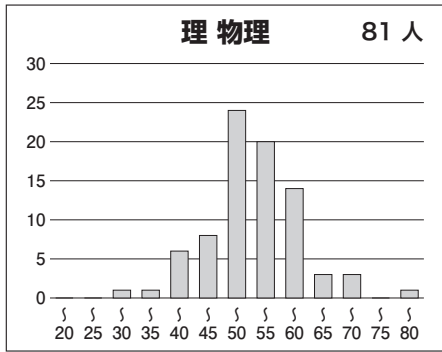
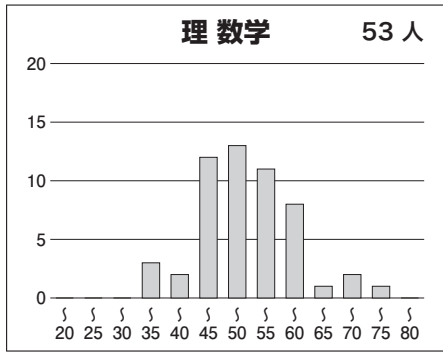
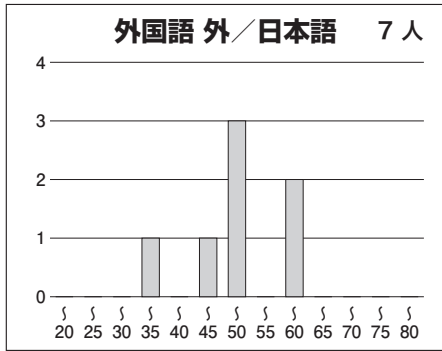
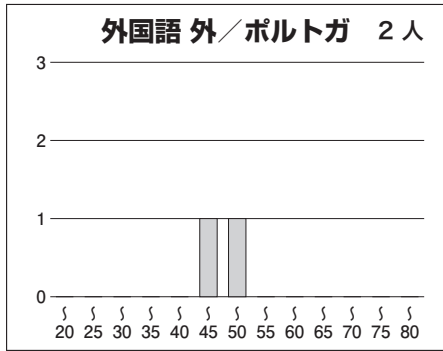


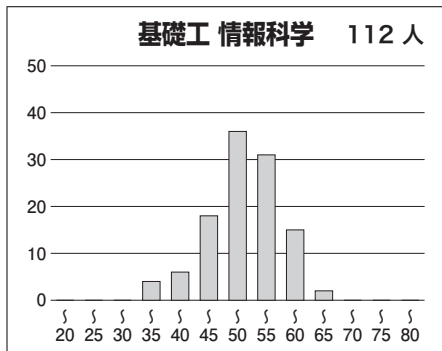
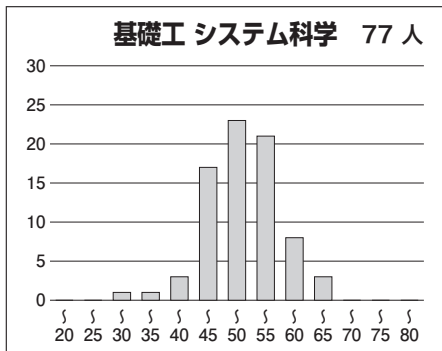
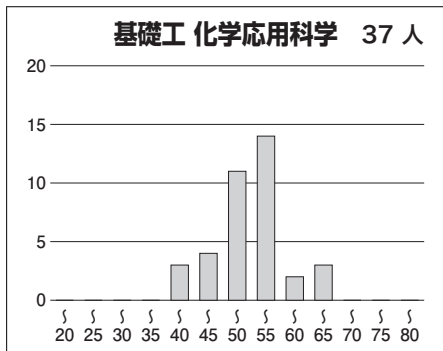
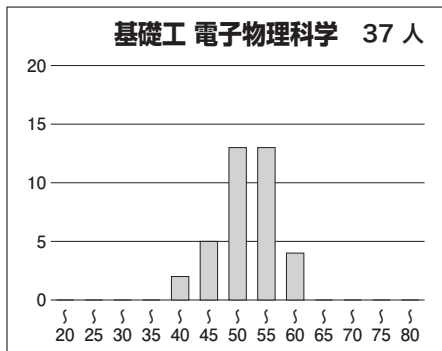
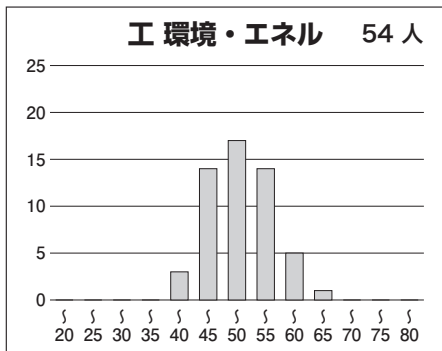
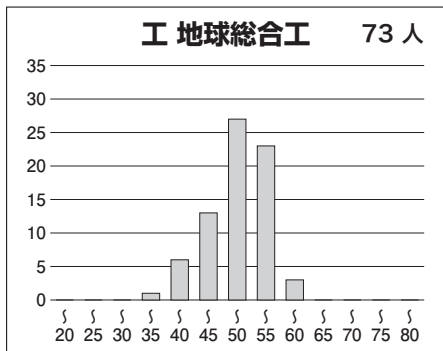
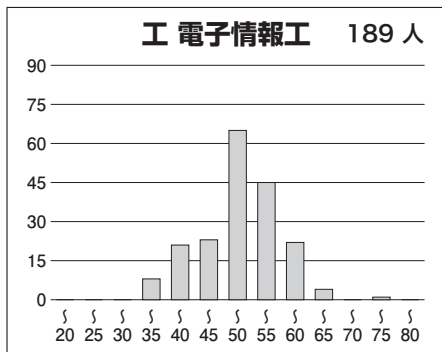
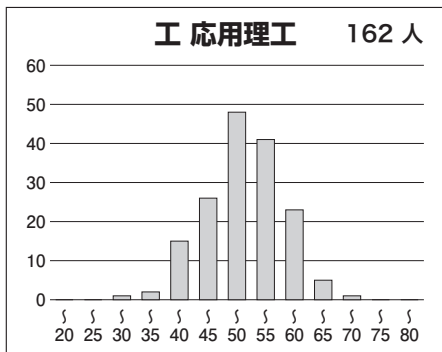
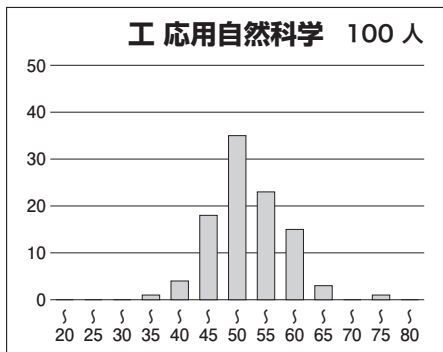
外国語 外 / イタリア 4人



外国語 外 / スペイン 11人







⑤参加高校(10名以上)

札幌南, 立命館慶祥, 千葉, 富山中部, 金沢大学附属, 金沢泉丘, 藤島, 武生, 東海, 四日市, 膳所, 守山, 京都市立堀川, 洛南, 大阪教育大学附属天王寺, 大阪教育大学附属池田, 北野, 豊中, 春日丘, 茨木, 大手前, 四條畷, 高津, 天王寺, 生野, 三国丘, 岸和田, 明星, 桃山学院, 大阪星光学院, 四天王寺, 関西大倉, 清風, 清風南海, 金蘭千里, 神戸, 兵庫, 長田, 星陵, 加古川東, 西宮市立西宮, 西宮市立西宮東, 尼崎稲園, 灘, 六甲学院, 神戸女学院高等学部, 甲陽学院, 三田学園, 白陵, 淳心学院, 奈良, 畝傍, 帝塚山, 東大寺学園, 智辯学園和歌山, 岡山朝日, 広島大学附属, 広島大学附属福山, 広島市立基町, 広島学院, 徳山, 城東, 高松, 愛光, 土佐, 福岡, 筑紫丘, 明善, 熊本 など全国の高校の受験生が受験しています。