

# 第2回 9月 阪大本番レベル模試 基礎データ

※統一実施日の高3生・高卒生で集計しています。個人成績表の値とは異なります。

## ①合格ライン一覧

				A (80%以上)		B (65%以上)		C (50%以上)		D (35%以上)		E (20%以上)	
				偏差値	席次	偏差値	席次	偏差値	席次	偏差値	席次	偏差値	席次
文系	文	人文	前	61.0	7	57.5	16	54.5	30	51.5	47	49.0	69
		人間科	人間科学	前	61.0	9	57.5	22	54.5	43	51.5	75	49.0
	法	法	前	59.5	12	56.0	26	53.0	50	50.0	87	47.5	101
		国際公共政策	前	60.0	10	56.5	24	53.5	31	50.5	41	48.0	50
	経済	経済・経営 (A 配点)	前	61.0	3	57.5	5	54.5	10	51.5	16	49.0	17
		経済・経営 (B 配点)	前	61.0	4	57.5	6	54.5	15	51.5	22	49.0	24
		経済・経営 (C 配点)	前	61.0	10	57.5	26	54.5	43	51.5	68	49.0	92
	外国語	外/中国語	前	58.0	1	54.5	2	51.5	3	48.5	8	46.0	9
		外/朝鮮語	前	57.0	1	53.5	2	50.5	4	47.5	6	45.0	6
		外/モンゴル	前	52.5	---	49.0	---	46.0	---	43.0	---	40.5	---
		外/インドネ	前	56.0	1	52.5	1	49.5	1	46.5	1	44.0	2
		外/フィリビ	前	54.5	1	51.0	1	48.0	2	45.0	2	42.5	2
		外/タイ語	前	55.5	2	52.0	2	49.0	2	46.0	2	43.5	2
		外/ベトナム	前	56.0	1	52.5	1	49.5	3	46.5	3	44.0	4
		外/ビルマ語	前	53.5	---	50.0	---	47.0	---	44.0	---	41.5	---
		外/ヒンディ	前	54.5	1	51.0	1	48.0	1	45.0	1	42.5	2
		外/ウルドゥ	前	53.5	2	50.0	2	47.0	2	44.0	2	41.5	2
		外/アラビア	前	55.5	1	52.0	1	49.0	1	46.0	1	43.5	1
		外/ペルシア	前	54.5	1	51.0	2	48.0	2	45.0	2	42.5	2
		外/トルコ語	前	56.0	1	52.5	1	49.5	2	46.5	2	44.0	2
		外/スワヒリ	前	54.5	2	51.0	4	48.0	6	45.0	6	42.5	6
		外/ロシア語	前	56.0	2	52.5	3	49.5	3	46.5	3	44.0	3
		外/ハンガリ	前	55.5	---	52.0	---	49.0	---	46.0	---	43.5	---
		外/デンマー	前	57.0	1	53.5	1	50.5	2	47.5	2	45.0	2
		外/スウェー	前	57.0	1	53.5	3	50.5	3	47.5	3	45.0	5
		外/ドイツ語	前	58.0	5	54.5	7	51.5	9	48.5	10	46.0	10
		外/英語	前	60.0	4	56.5	9	53.5	19	50.5	26	48.0	35
	外/フランス	前	59.0	3	55.5	5	52.5	7	49.5	9	47.0	10	
	外/イタリア	前	57.0	3	53.5	3	50.5	4	47.5	4	45.0	5	
	外/スペイン	前	58.0	3	54.5	3	51.5	5	48.5	9	46.0	11	
	外/ポルトガ	前	56.0	---	52.5	---	49.5	---	46.5	---	44.0	---	
	外/日本語	前	57.0	1	53.5	2	50.5	2	47.5	4	45.0	4	
	理系	理	数学	前	59.5	7	56.0	12	53.0	18	50.0	19	47.5
物理			前	59.0	6	55.5	15	52.5	29	49.5	42	47.0	51
化学			前	58.5	6	55.0	10	52.0	17	49.0	26	46.5	33
生物/生物科			前	58.5	2	55.0	5	52.0	10	49.0	15	46.5	22
生物/生命理			前	58.0	2	54.5	2	51.5	3	48.5	7	46.0	7
医		医	前	71.0	12	67.5	32	64.5	64	61.5	94	59.0	128
		保健/看護学	前	53.0	6	50.0	15	47.0	25	44.0	32	41.5	36
		保健/放射線	前	53.0	1	50.0	4	47.0	6	44.0	10	41.5	12
		保健/検査技	前	53.0	3	50.0	6	47.0	12	44.0	13	41.5	17
歯薬		歯	前	58.0	1	54.5	5	51.5	11	48.5	15	46.0	18
		薬	前	60.5	7	57.0	25	54.0	40	51.0	61	48.5	81
工		応用自然科学	前	58.5	10	55.0	24	52.0	33	49.0	45	46.5	65
		応用理工	前	58.0	13	54.5	31	51.5	42	48.5	79	46.0	107
		電子情報工	前	59.0	6	55.5	21	52.5	50	49.5	80	47.0	106
		地球総合工	前	58.0	7	54.5	15	51.5	21	48.5	34	46.0	46
		環境・エネルギー	前	58.0	4	54.5	11	51.5	17	48.5	27	46.0	37
基礎工		電子物理学	前	58.0	1	54.5	14	51.5	20	48.5	24	46.0	30
		化学応用科学	前	58.0	3	54.5	5	51.5	10	48.5	20	46.0	22
	システム科学	前	59.0	7	55.5	14	52.5	22	49.5	33	47.0	49	
	情報科学	前	60.5	7	57.0	16	54.0	26	51.0	40	48.5	57	

## ②科目別の基本情報

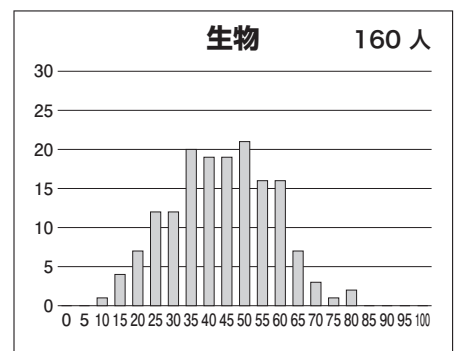
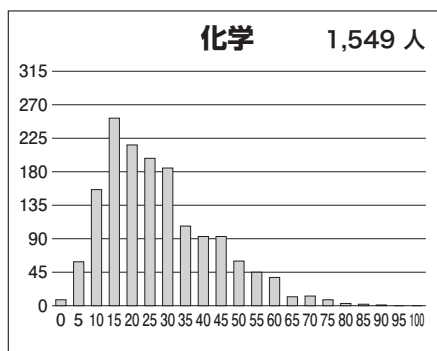
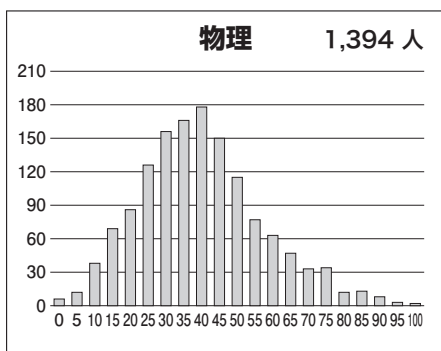
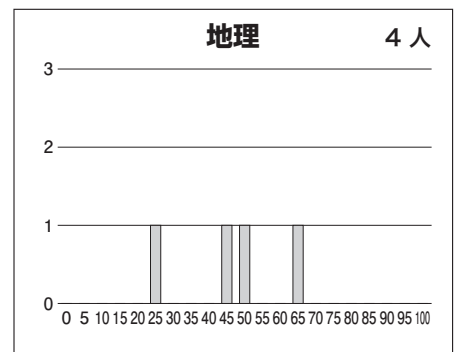
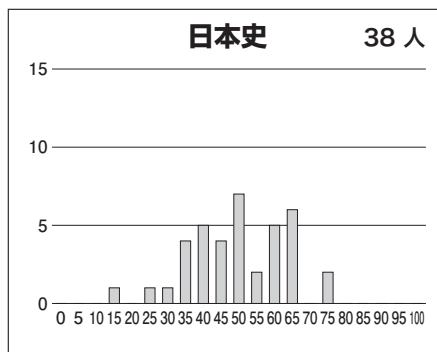
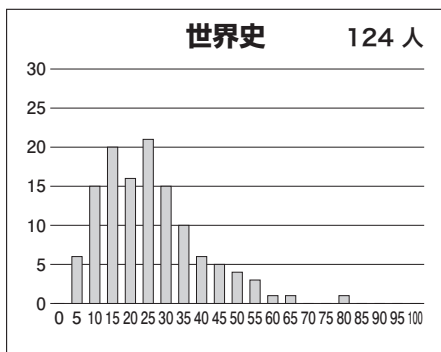
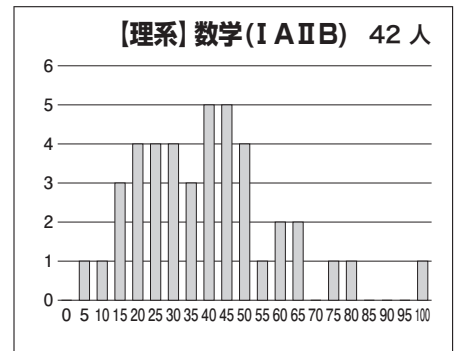
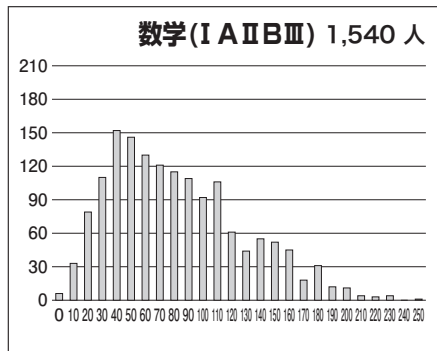
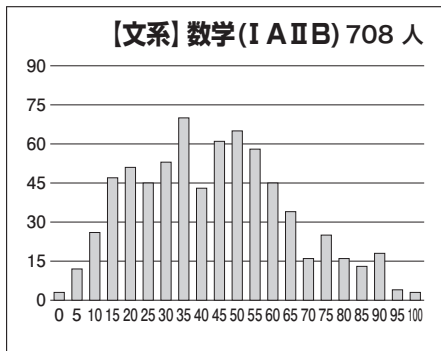
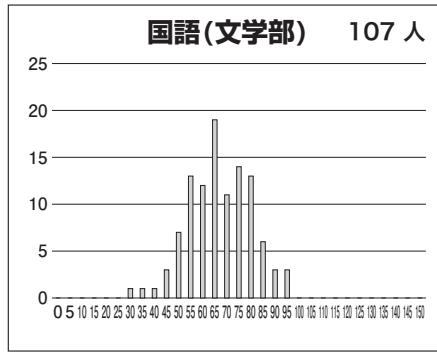
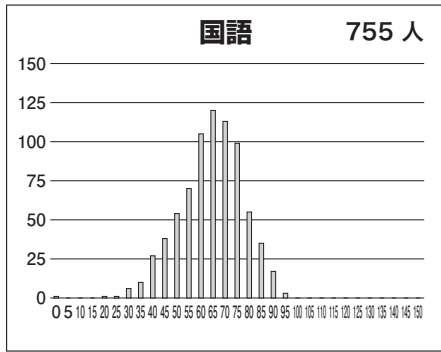
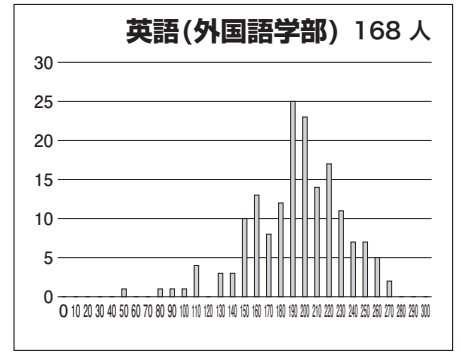
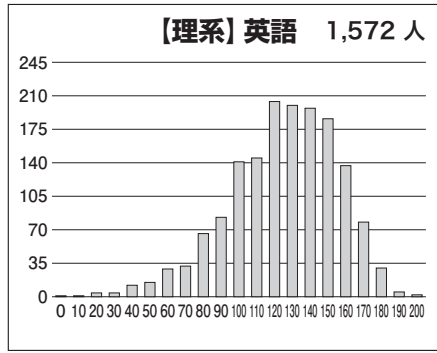
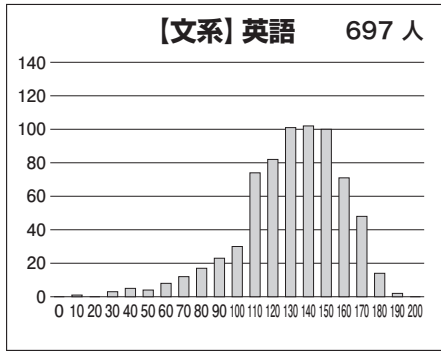
### 【文系】

科目名	満点	人数	最低点	最高点	平均点	標準偏差
英語	200	697	10	182	126.02	28.42
英語(外国語学部)	300	168	46	267	188.79	38.09
国語	150	755	0	92	62.27	13.01
国語(文学部)	150	107	30	92	65.21	13.10
数学(I A II B)	100	708	0	100	41.42	21.57
世界史	100	124	2	76	23.49	13.71
日本史	100	38	13	75	48.03	13.76
地理	100	4	25	63	43.75	13.55
英国(文系)	350	589	29	264	189.65	36.27
英数国(文系)	450	586	29	342	232.49	47.17
英(外)国地歴(or数)	550	164	112	424	273.37	53.55

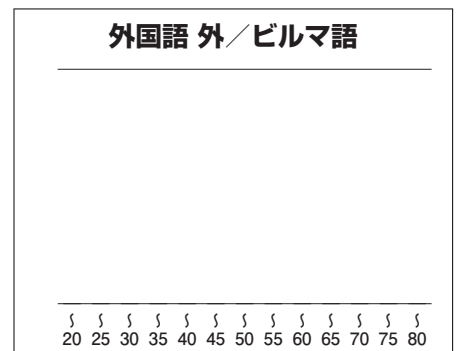
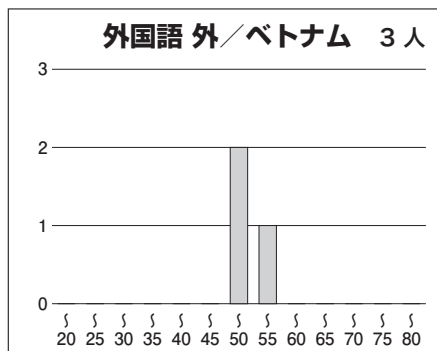
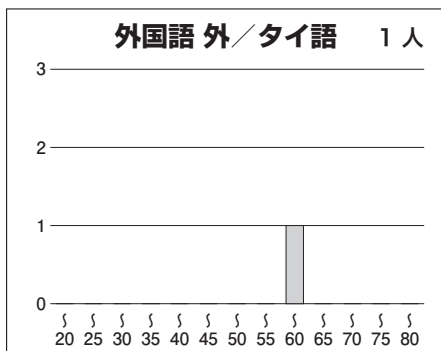
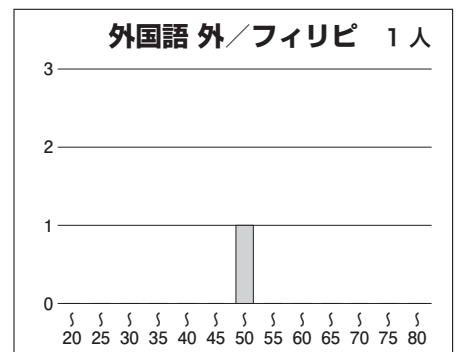
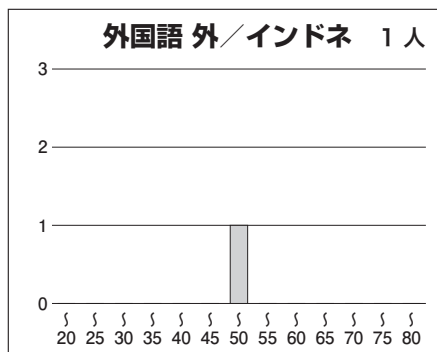
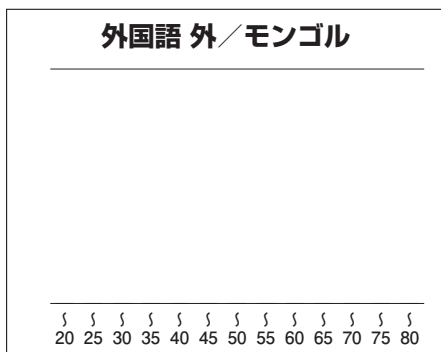
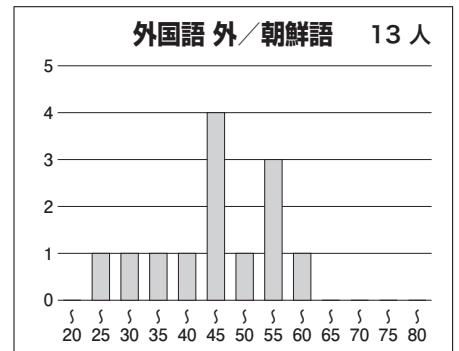
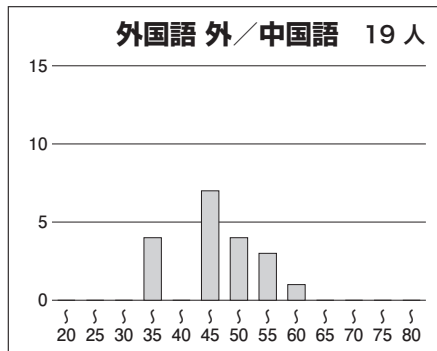
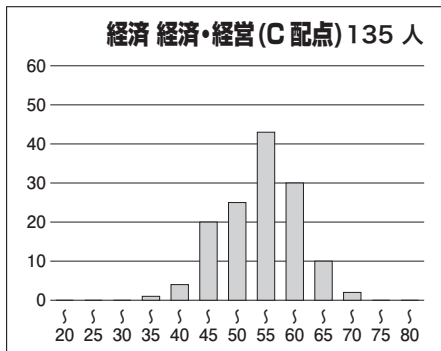
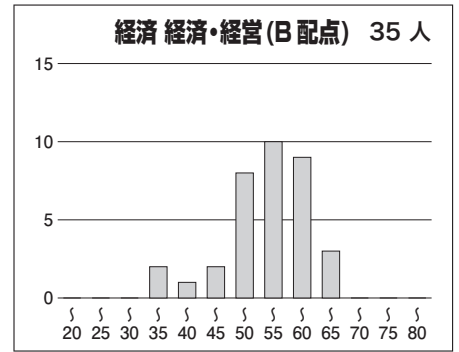
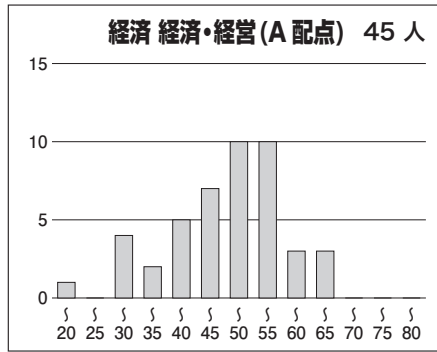
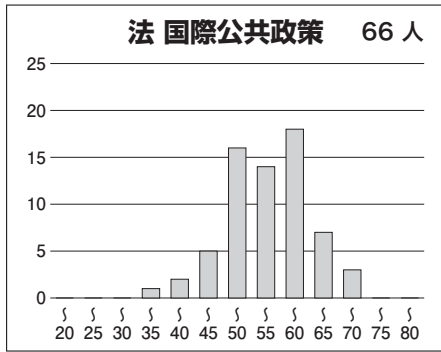
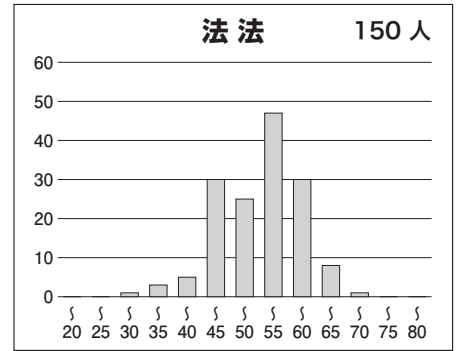
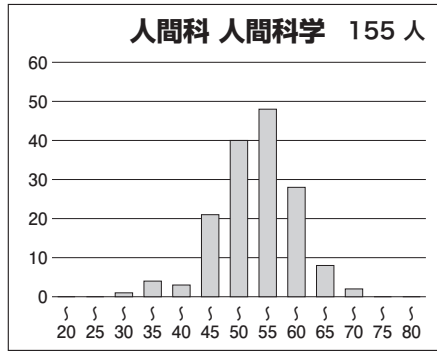
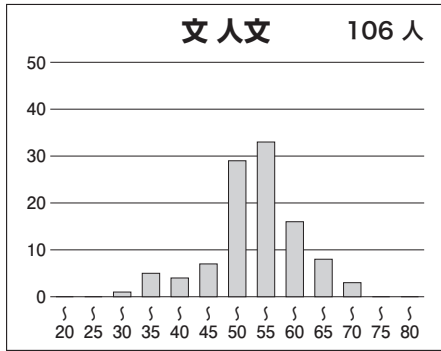
### 【理系】

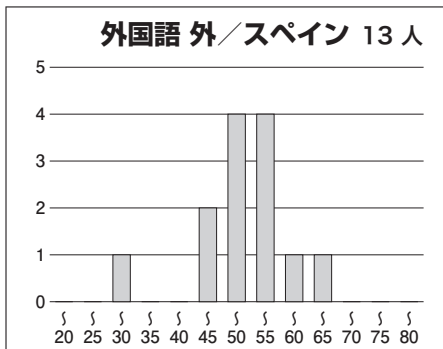
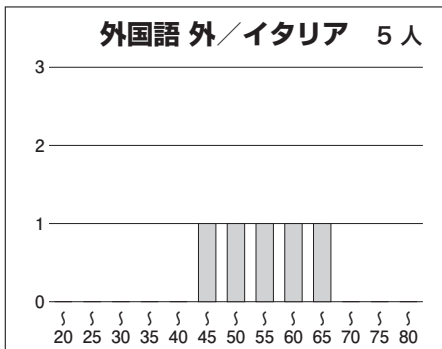
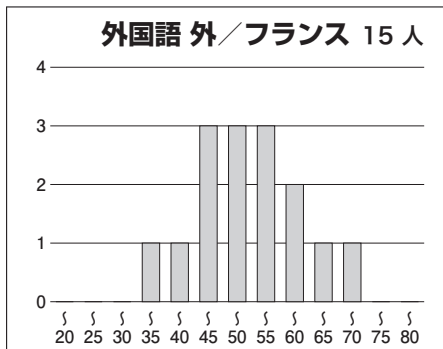
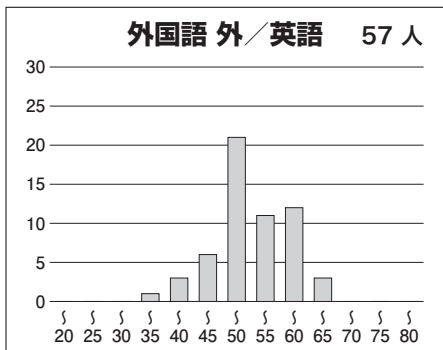
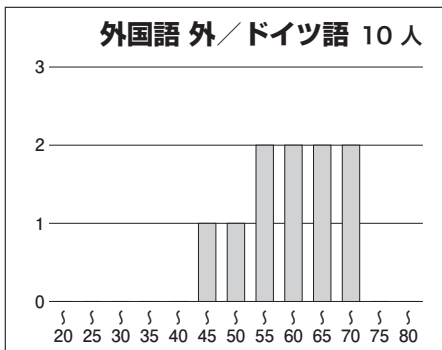
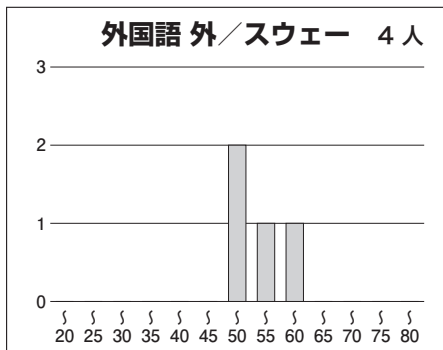
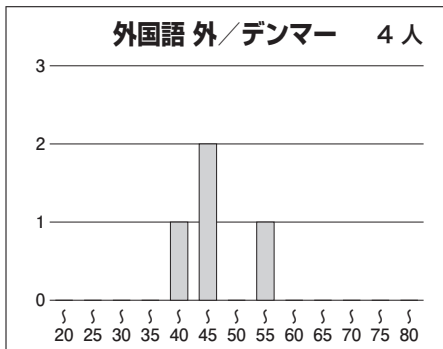
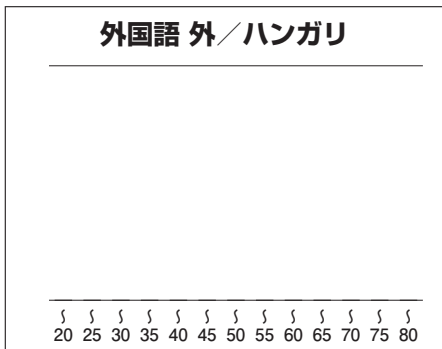
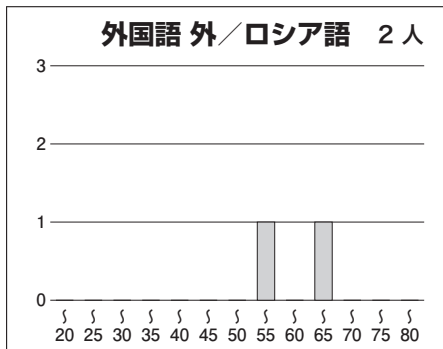
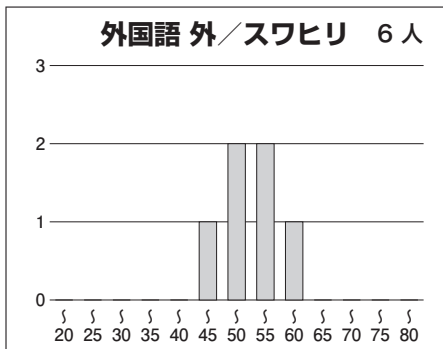
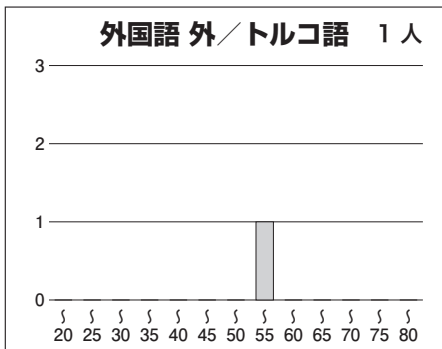
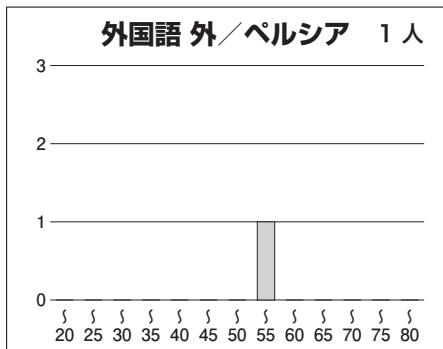
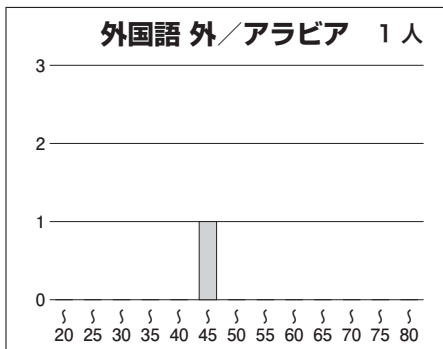
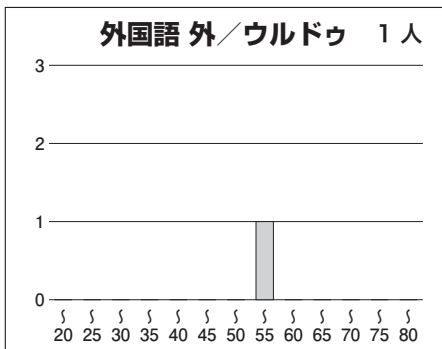
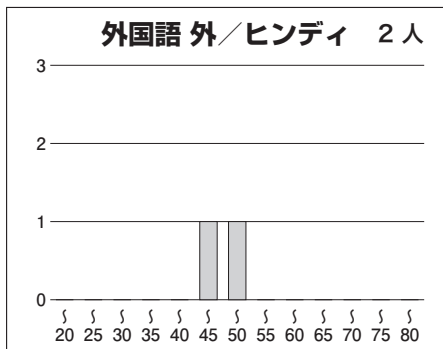
科目名	満点	人数	最低点	最高点	平均点	標準偏差
英語	200	1,572	0	193	120.12	30.52
数学(I A II B III)	250	1,540	0	242	77.55	46.03
数学(I A II B)	100	42	1	100	37.21	19.74
物理	100	1,394	0	98	38.06	17.43
化学	100	1,549	0	86	25.57	15.35
生物	100	160	10	79	41.51	14.24
英数(理系)	450	1,527	10	420	197.99	65.41
英数(理系)理1	550	1,524	10	497	238.13	77.41
英数(理系)理2	650	1,523	10	572	262.42	88.06

③科目別得点分布

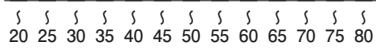


④ 学科別偏差値分布

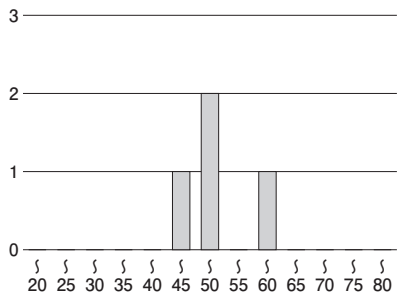




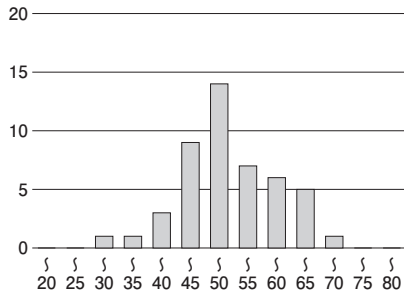
外国語 外／ポルトガ



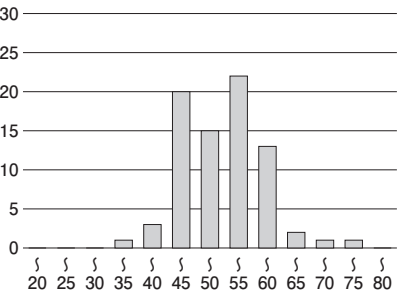
外国語 外／日本語 4人



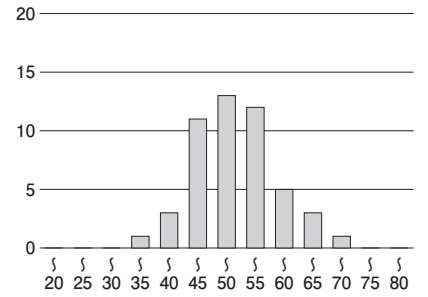
理 数学 47人



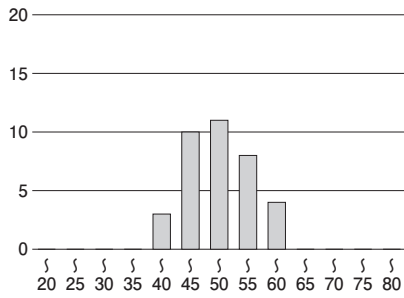
理 物理 78人



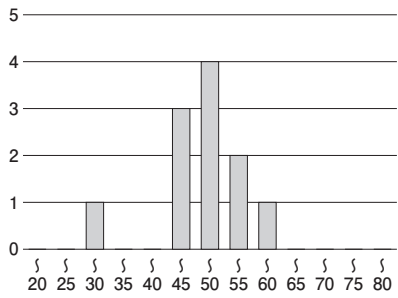
理 化学 49人



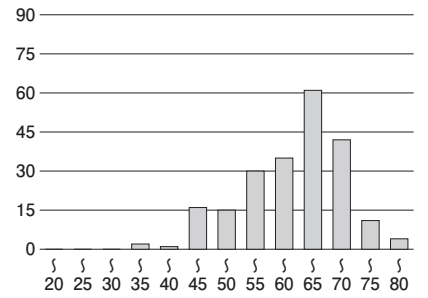
理 生物／生物科 36人



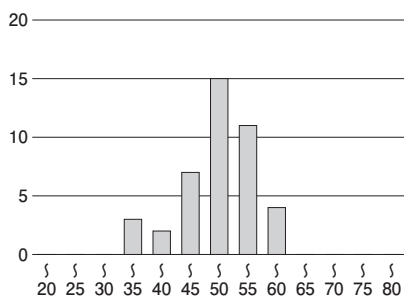
理 生物／生命理 11人



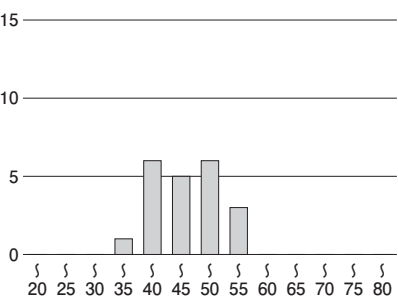
医 医 217人



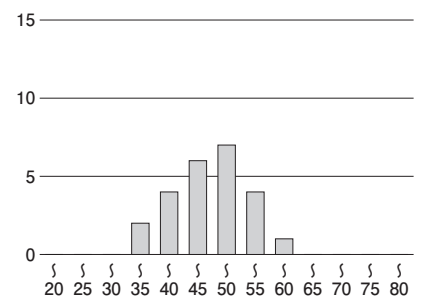
医 保健／看護学 42人



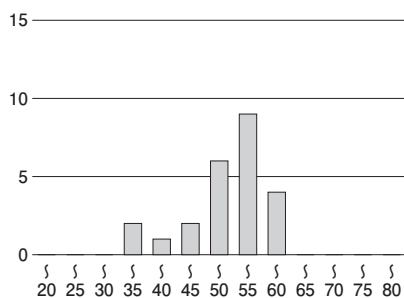
医 保健／放射線 21人



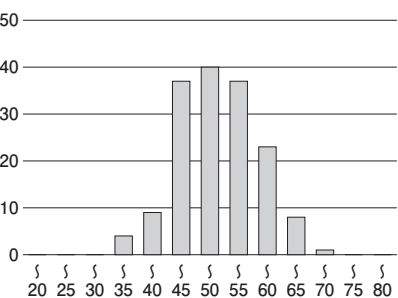
医 保健／検査技 24人

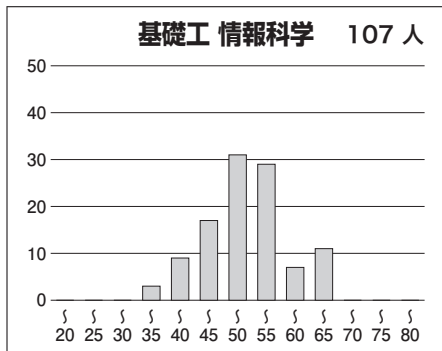
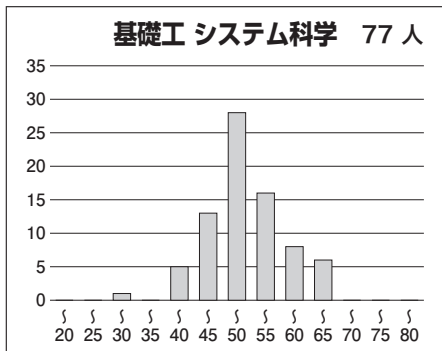
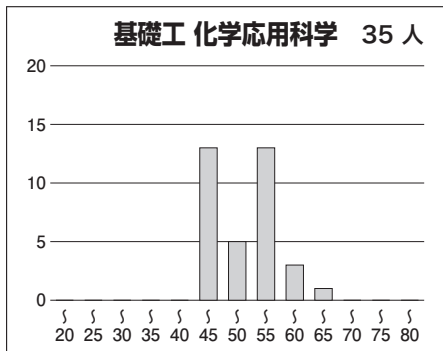
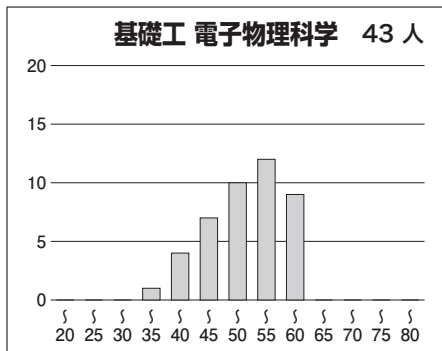
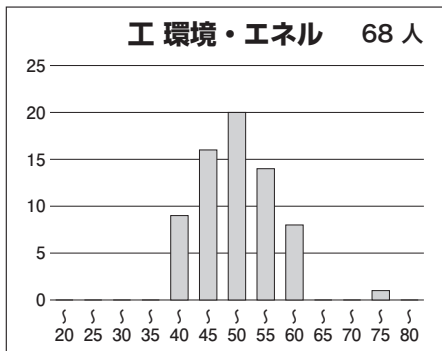
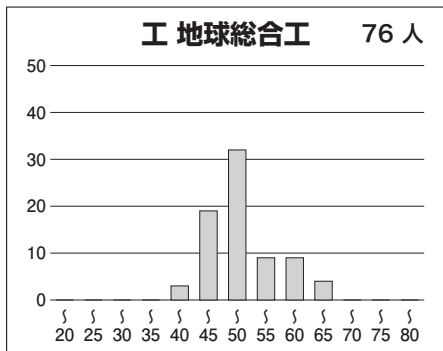
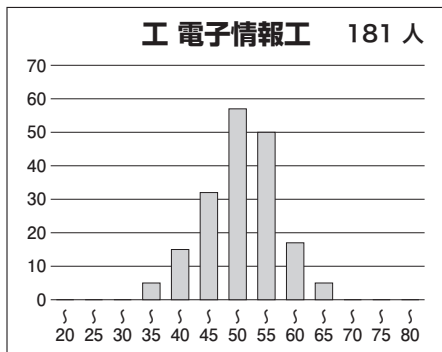
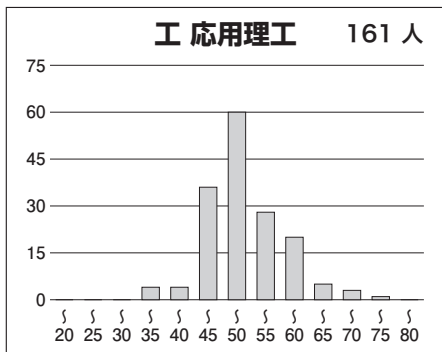
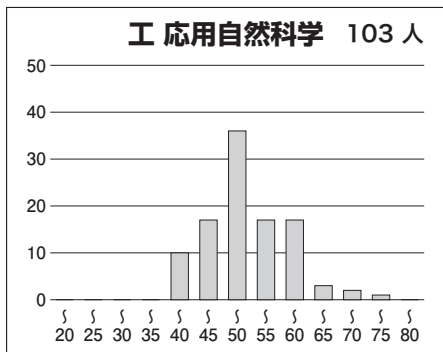


歯 歯 24人



薬 薬 159人





**⑤参加高校(10名以上)**

札幌南, 千葉, 富山, 金沢泉丘, 藤島, 磐田南, 岡崎, 東海, 四日市, 松阪, 木本, 高田, 膳所, 守山, 洛南, 大阪教育大学附属天王寺, 大阪教育大学附属池田, 北野, 春日丘, 茨木, 大手前, 四條畷, 天王寺, 生野, 三国丘, 岸和田, 明星, 四天王寺, 清風南海, 神戸, 長田, 星陵, 加古川東, 姫路西, 西宮市立西宮東, 尼崎稲園, 灘, 雲雀丘学園, 神戸女学院高等学部, 三田学園, 白陵, 淳心学院, 奈良, 郡山, 畝傍, 帝塚山, 西大和学園, 智辯学園和歌山, 近畿大学附属和歌山, 岡山朝日, 広島大学附属, 広島市立基町, 徳山, 城東, 高松, 丸亀, 松山東, 愛光, 土佐, 福岡, 筑紫丘, 明善, 熊本, 大分上野丘 など全国の高校の受験生が受験しています。