

# 第3回 10月 阪大本番レベル模試 基礎データ

※統一実施日の高3生・高卒生で集計しています。個人成績表の値とは異なります。

## ①合格ライン一覧

				A (80%以上)		B (65%以上)		C (50%以上)		D (35%以上)		E (20%以上)	
				偏差値	席次	偏差値	席次	偏差値	席次	偏差値	席次	偏差値	席次
文系	文	人文	前	61.0	8	57.5	15	54.5	20	51.5	34	49.0	45
		人間科	人間科学	前	62.0	9	58.5	20	55.5	33	52.5	53	50.0
	法	法	前	60.5	8	57.0	23	54.0	35	51.0	46	48.5	68
		国際公共政策	前	60.5	3	57.0	12	54.0	20	51.0	26	48.5	34
	経済	経済・経営 (A 配点)	前	61.5	4	58.0	6	55.0	9	52.0	17	49.5	29
		経済・経営 (B 配点)	前	61.5	3	58.0	8	55.0	11	52.0	15	49.5	25
		経済・経営 (C 配点)	前	61.5	6	58.0	22	55.0	37	52.0	62	49.5	86
	外国語	外/中国語	前	58.0	1	54.5	5	51.5	8	48.5	11	46.0	12
		外/朝鮮語	前	58.0	2	54.5	3	51.5	4	48.5	5	46.0	6
		外/モンゴル	前	53.0	2	49.5	2	46.5	2	43.5	2	41.0	3
		外/インドネ	前	55.5	---	52.0	---	49.0	---	46.0	---	43.5	---
		外/フィリビ	前	54.5	---	51.0	---	48.0	---	45.0	---	42.5	---
		外/タイ語	前	55.5	1	52.0	1	49.0	1	46.0	2	43.5	2
		外/ベトナム	前	54.5	1	51.0	1	48.0	1	45.0	1	42.5	1
		外/ビルマ語	前	53.0	---	49.5	---	46.5	---	43.5	---	41.0	---
		外/ヒンディ	前	54.5	1	51.0	1	48.0	2	45.0	2	42.5	2
		外/ウルドゥ	前	53.0	---	49.5	---	46.5	---	43.5	---	41.0	---
		外/アラビア	前	54.5	4	51.0	4	48.0	4	45.0	5	42.5	5
		外/ペルシア	前	54.5	1	51.0	1	48.0	1	45.0	1	42.5	1
		外/トルコ語	前	55.5	1	52.0	1	49.0	1	46.0	1	43.5	2
		外/スワヒリ	前	54.5	2	51.0	2	48.0	2	45.0	2	42.5	3
		外/ロシア語	前	55.5	1	52.0	2	49.0	4	46.0	4	43.5	4
		外/ハンガリ	前	55.5	---	52.0	---	49.0	---	46.0	---	43.5	---
		外/デンマー	前	57.0	1	53.5	2	50.5	2	47.5	2	45.0	2
		外/スウェー	前	58.0	1	54.5	1	51.5	2	48.5	6	46.0	6
		外/ドイツ語	前	58.0	4	54.5	5	51.5	6	48.5	9	46.0	11
		外/英語	前	60.0	6	56.5	9	53.5	15	50.5	26	48.0	30
	外/フランス	前	59.5	1	56.0	3	53.0	5	50.0	8	47.5	11	
	外/イタリア	前	57.0	2	53.5	2	50.5	3	47.5	3	45.0	3	
	外/スペイン	前	58.0	2	54.5	2	51.5	6	48.5	6	46.0	6	
	外/ポルトガ	前	56.5	1	53.0	2	50.0	2	47.0	2	44.5	3	
	外/日本語	前	57.0	2	53.5	2	50.5	3	47.5	3	45.0	4	
理系	理	数学	前	60.5	5	57.0	8	54.0	16	51.0	23	48.5	27
		物理	前	59.5	5	56.0	12	53.0	25	50.0	34	47.5	42
		化学	前	58.5	5	55.0	11	52.0	19	49.0	27	46.5	37
		生物/生物科	前	58.5	1	55.0	2	52.0	3	49.0	7	46.5	15
		生物/生命理	前	58.0	1	54.5	1	51.5	2	48.5	4	46.0	5
	医	医	前	71.5	10	68.0	24	65.0	42	62.0	62	59.5	88
		保健/看護学	前	53.0	8	50.0	13	47.0	20	44.0	24	41.5	30
		保健/放射線	前	53.5	3	50.5	3	47.5	5	44.5	8	42.0	10
		保健/検査技	前	53.5	3	50.5	3	47.5	6	44.5	12	42.0	14
	歯薬	歯	前	57.0	3	53.5	4	50.5	6	47.5	9	45.0	11
		薬	前	60.5	4	57.0	10	54.0	21	51.0	36	48.5	46
	工	応用自然科学	前	58.0	9	54.5	23	51.5	34	48.5	48	46.0	62
		応用理工	前	58.0	8	54.5	15	51.5	30	48.5	45	46.0	59
		電子情報工	前	60.0	7	56.5	16	53.5	40	50.5	62	48.0	83
		地球総合工	前	58.0	4	54.5	14	51.5	26	48.5	41	46.0	50
		環境・エネルギー	前	58.0	3	54.5	9	51.5	16	48.5	27	46.0	35
	基礎工	電子物理学	前	58.5	4	55.0	10	52.0	15	49.0	21	46.5	26
化学応用科学		前	58.0	2	54.5	3	51.5	9	48.5	18	46.0	23	
システム科学		前	59.0	5	55.5	8	52.5	23	49.5	35	47.0	47	
情報科学		前	61.0	6	57.5	12	54.5	20	51.5	37	49.0	54	

## ②科目別の基本情報

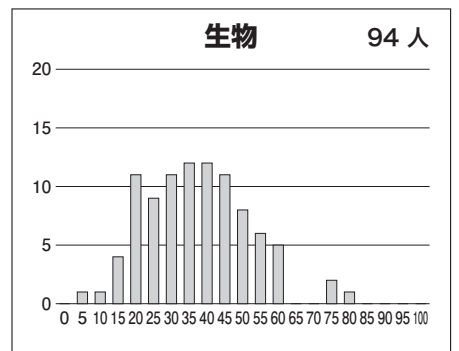
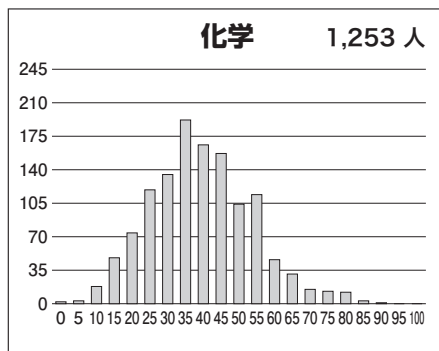
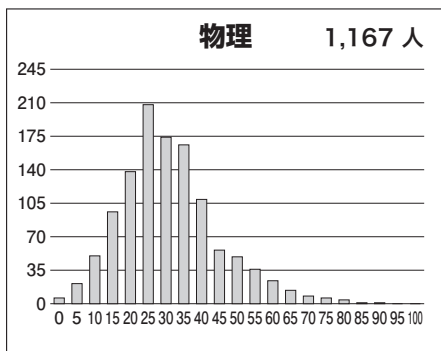
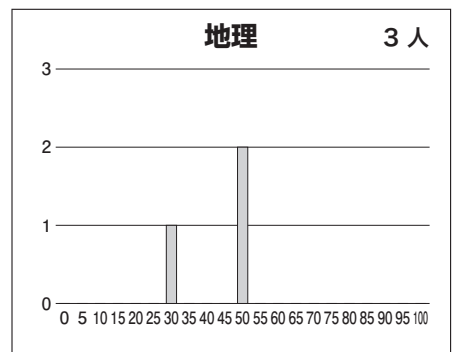
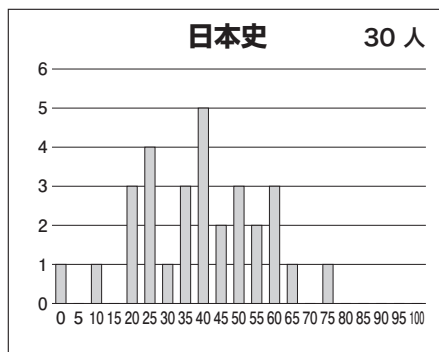
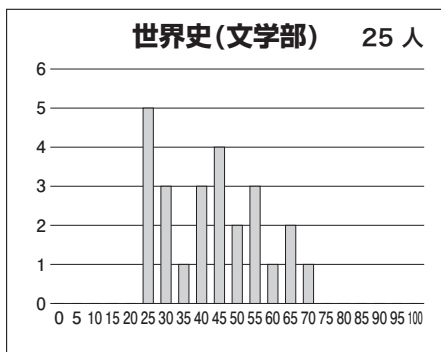
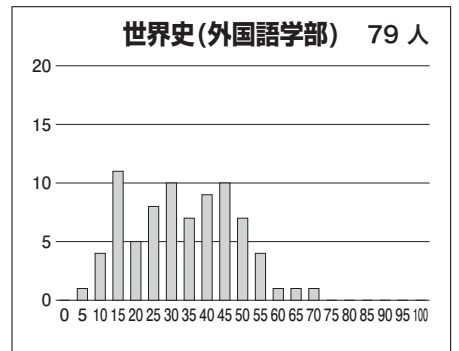
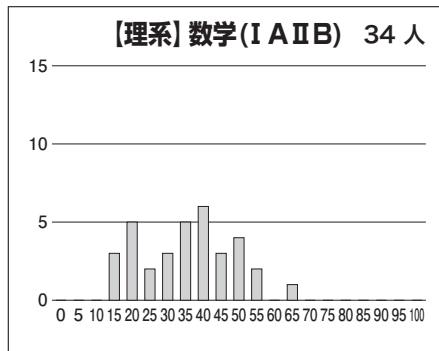
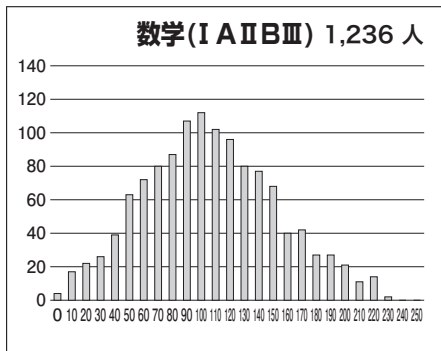
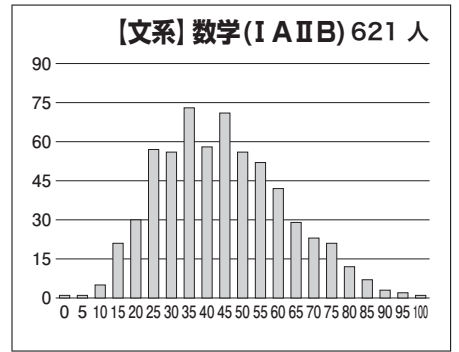
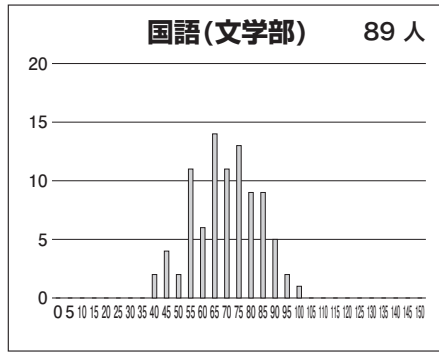
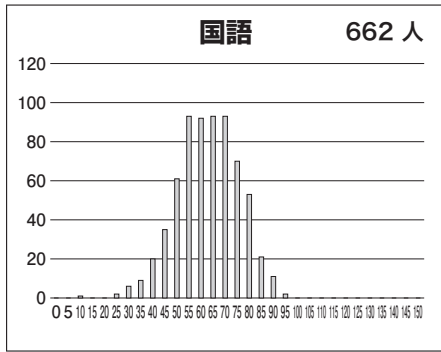
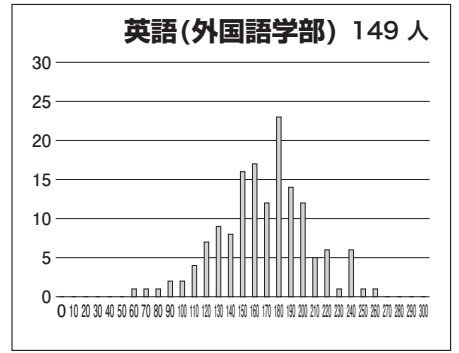
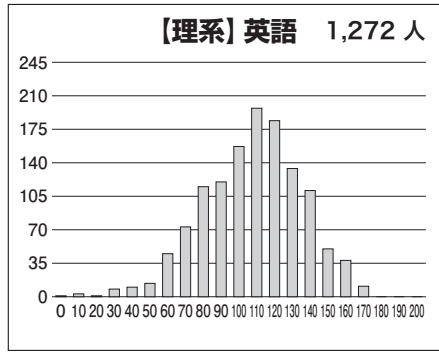
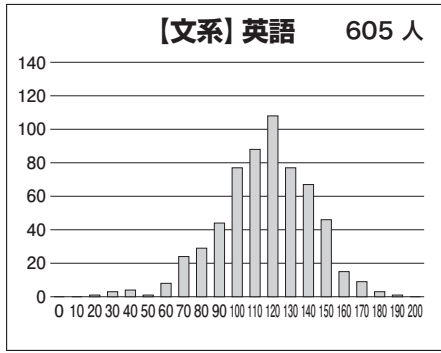
### 【文系】

科目名	満点	人数	最低点	最高点	平均点	標準偏差
英語	200	605	11	184	111.47	25.78
英語(外国語学部)	300	149	51	254	163.12	36.85
国語	150	662	10	94	60.89	12.75
国語(文学部)	150	89	36	96	67.61	13.37
数学(I A II B)	100	621	0	100	42.33	17.48
世界史(外国語学部)	100	79	4	66	31.01	14.68
世界史(文学部)	100	25	22	69	41.72	13.68
日本史	100	30	0	72	37.13	16.59
地理	100	3	30	48	42.00	8.49
英国(文系)	350	512	21	251	174.12	31.89
英数国(文系)	450	512	21	311	217.72	40.29
英(外)国地歴(or数)	550	148	114	388	254.10	50.90
英国(文)地歴(or数)	450	88	111	325	213.61	41.90

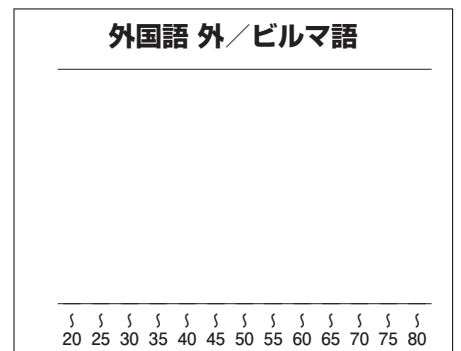
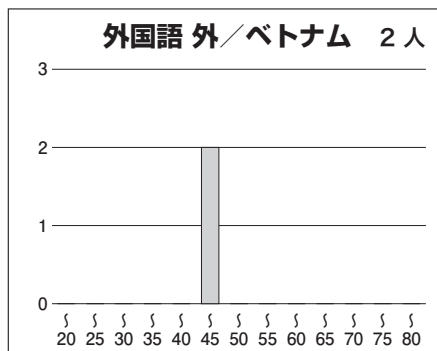
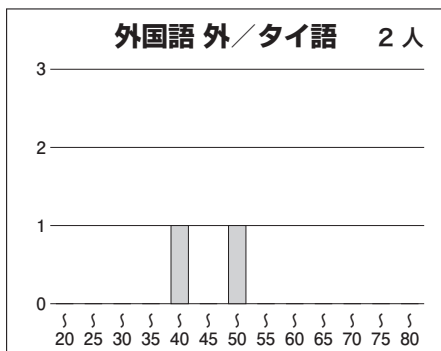
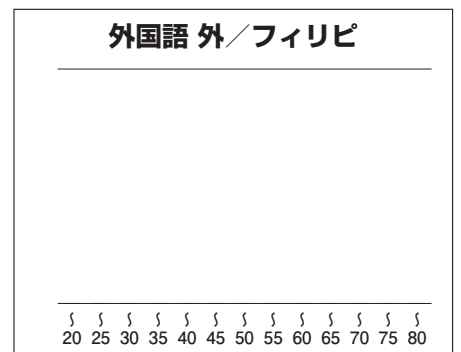
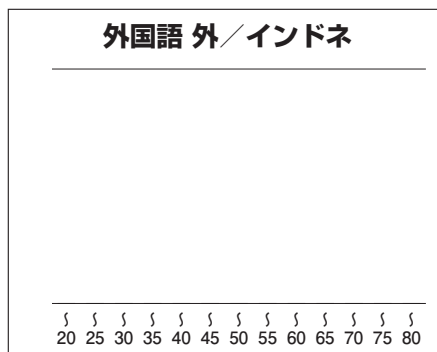
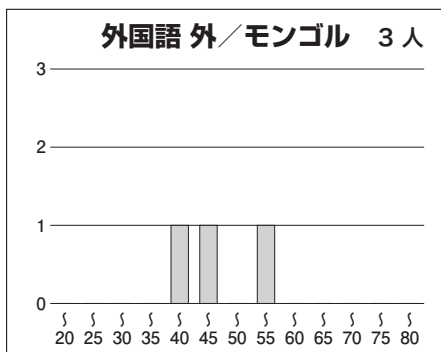
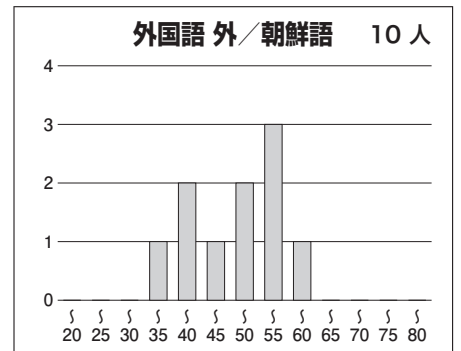
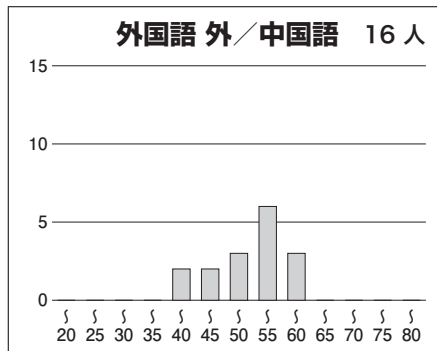
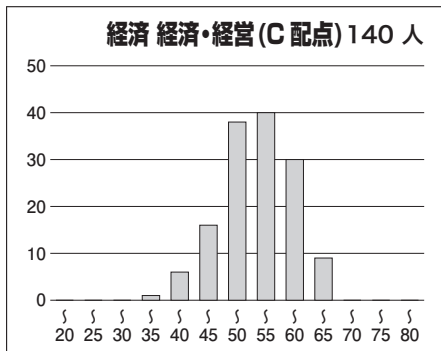
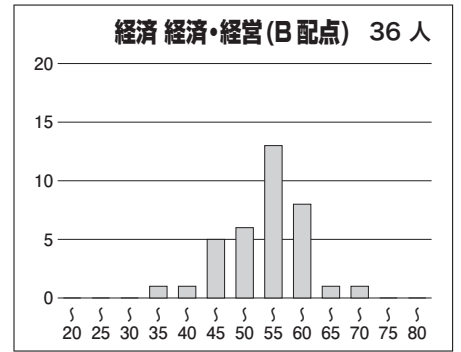
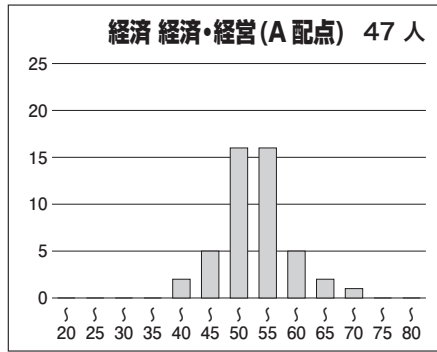
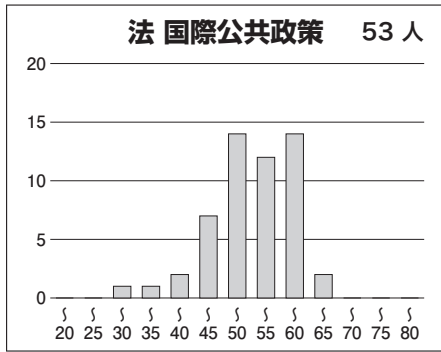
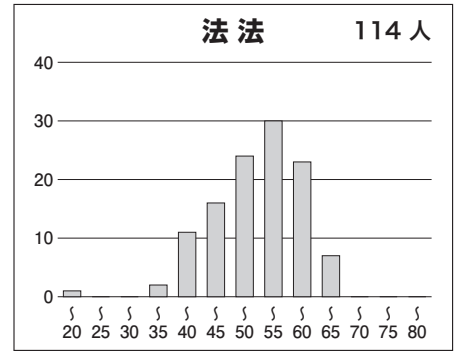
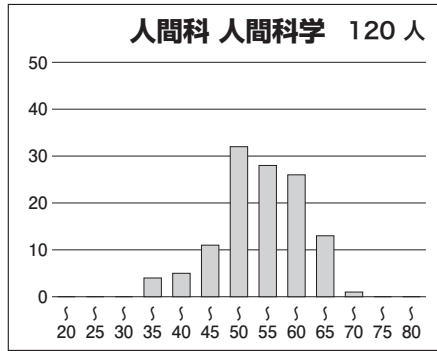
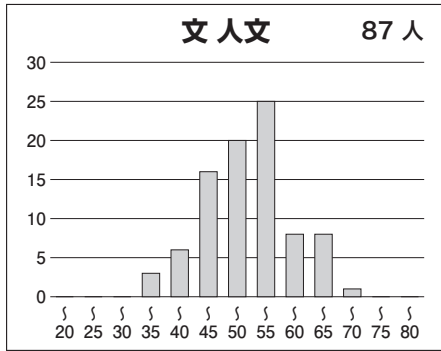
### 【理系】

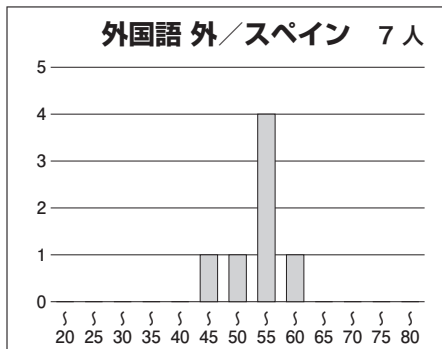
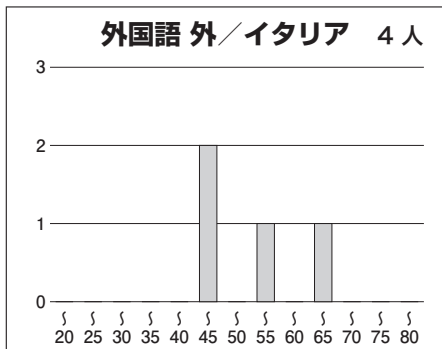
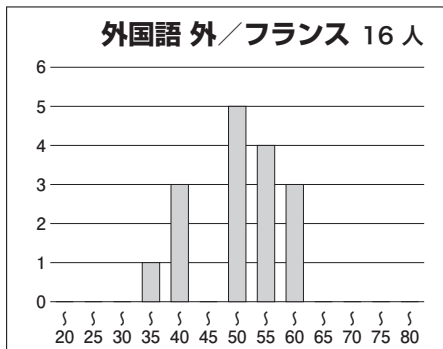
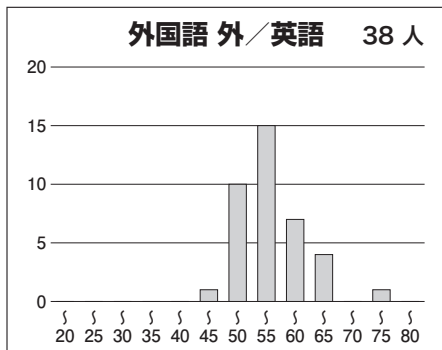
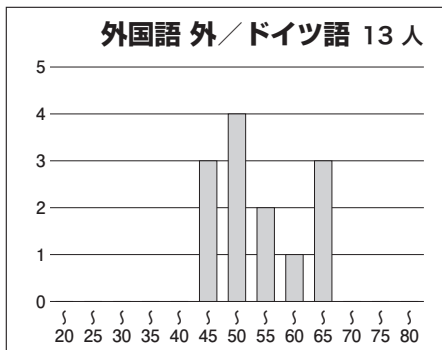
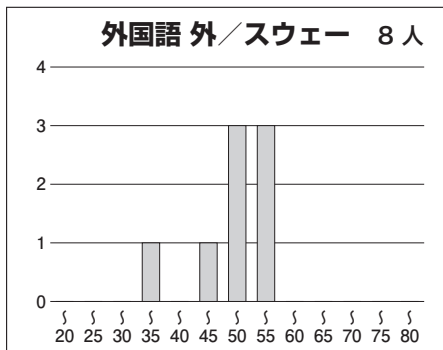
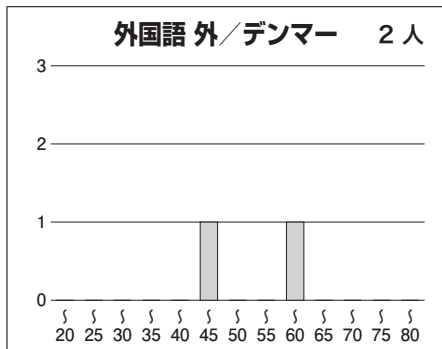
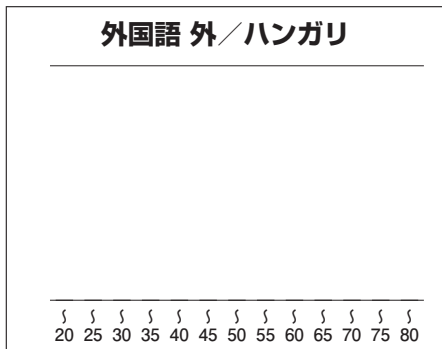
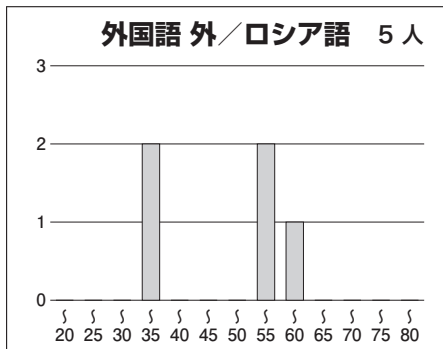
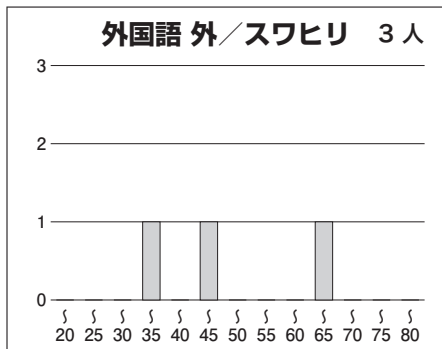
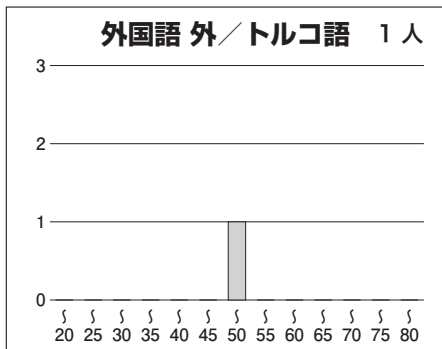
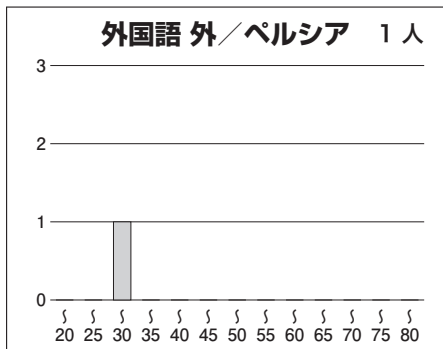
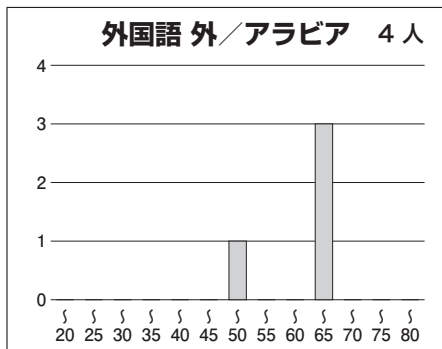
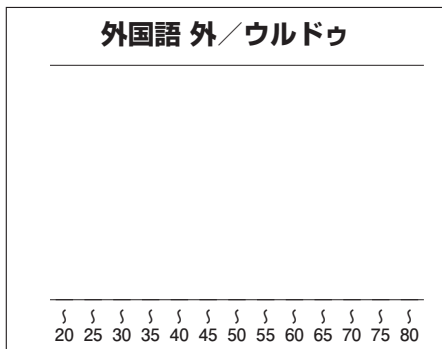
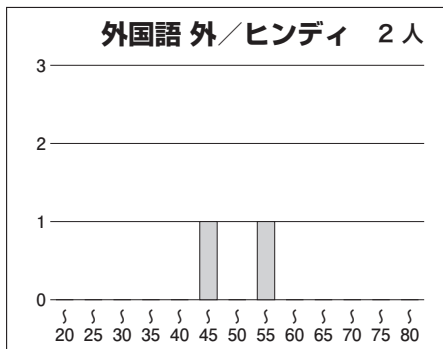
科目名	満点	人数	最低点	最高点	平均点	標準偏差
英語	200	1,272	0	170	103.20	27.70
数学(I A II B III)	250	1,236	0	227	101.94	46.27
数学(I A II B)	100	34	11	63	33.53	12.89
物理	100	1,167	0	89	29.01	13.93
化学	100	1,253	0	86	37.51	14.40
生物	100	94	2	76	35.11	14.57
英数(理系)	450	1,224	5	389	205.25	63.18
英数(理系)理1	550	1,220	12	457	245.07	73.06
英数(理系)理2	650	1,219	18	528	272.67	82.56

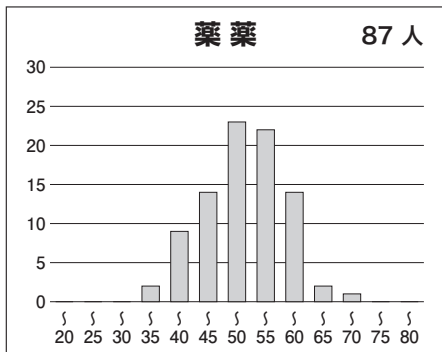
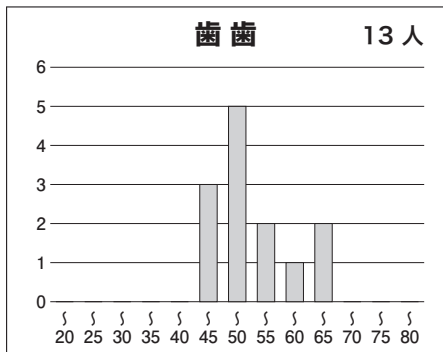
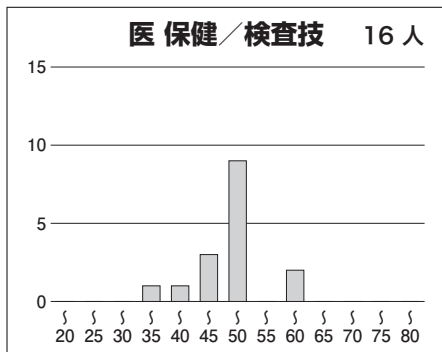
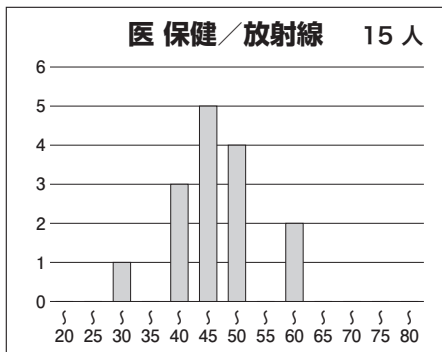
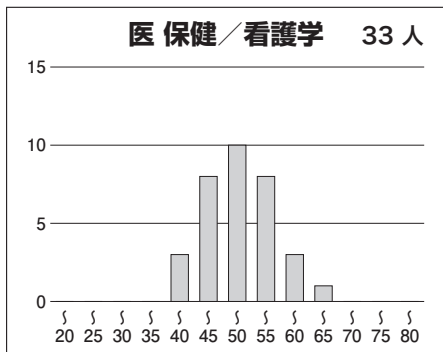
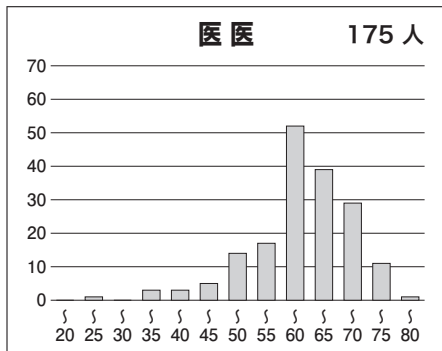
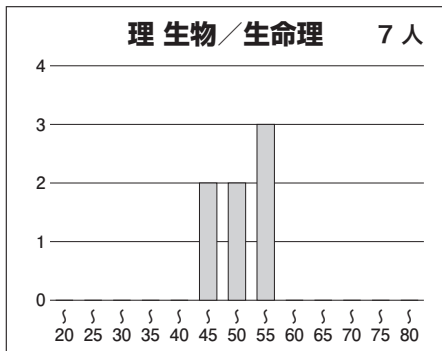
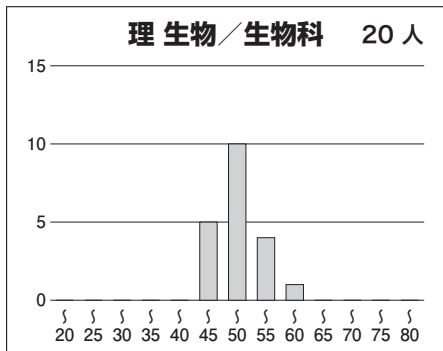
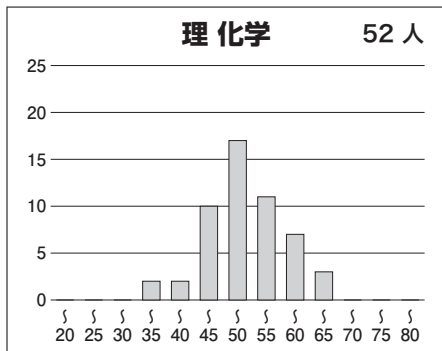
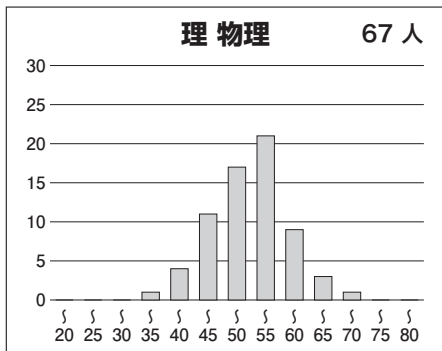
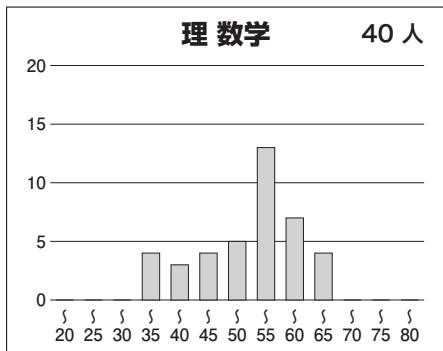
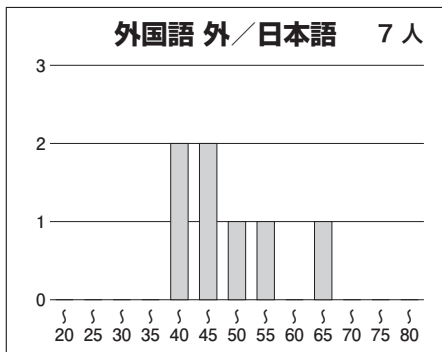
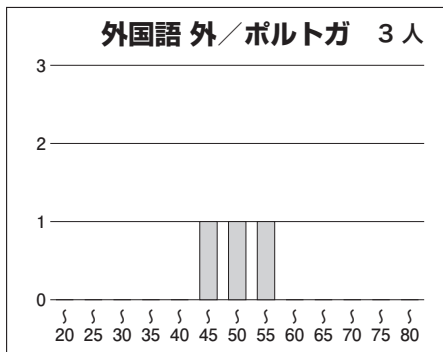
③科目別得点分布

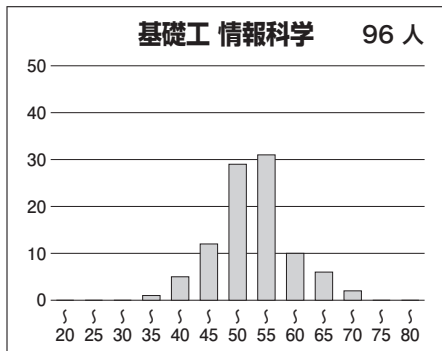
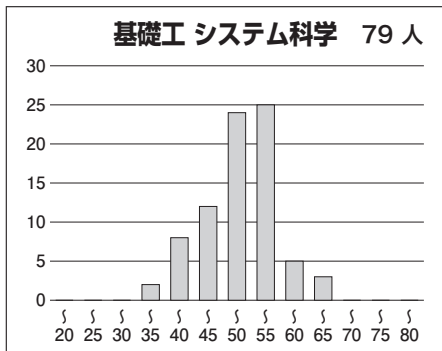
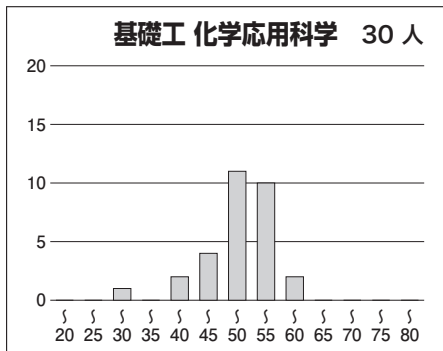
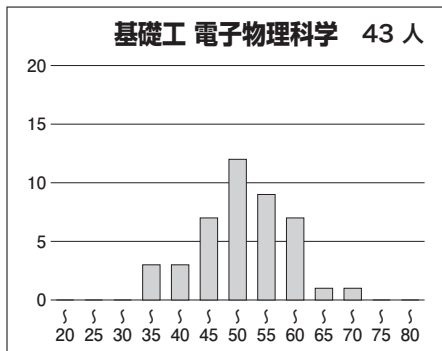
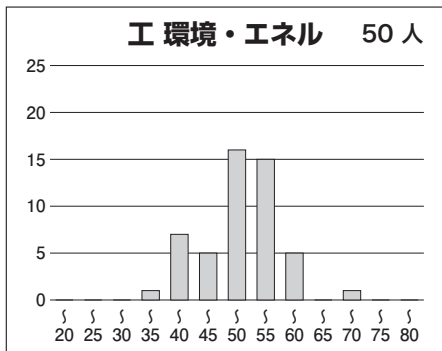
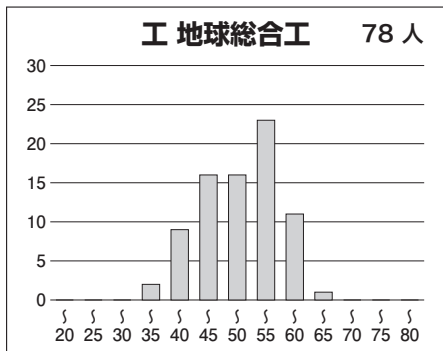
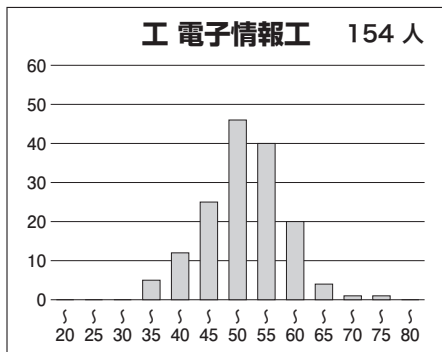
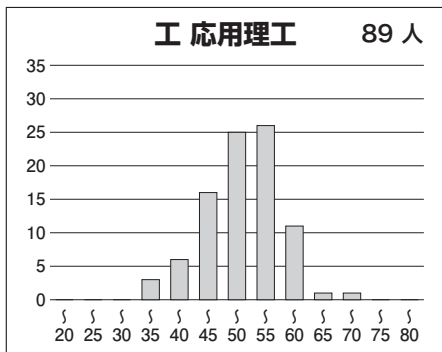
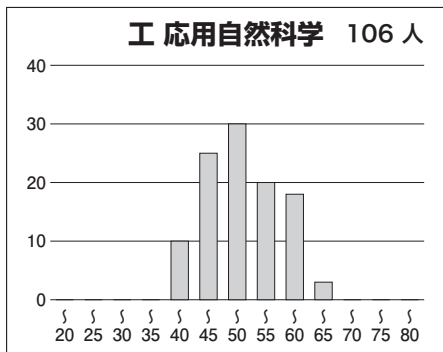


④ 学科別偏差値分布









**⑤参加高校(10名以上)**

札幌南, 札幌北, 富山中中部, 小松, 金沢泉丘, 藤島, 武生, 岡崎, 四日市, 津, 膳所, 京都市立堀川, 大阪教育大学附属池田, 北野, 春日丘, 茨木, 大手前, 四條畷, 生野, 三国丘, 高槻, 清風南海, 神戸, 兵庫, 長田, 加古川東, 姫路西, 西宮市立西宮, 西宮市立西宮東, 尼崎稲園, 灘, 六甲学院, 雲雀丘学園, 神戸女学院高等学部, 白陵, 奈良, 畝傍, 奈良学園, 西大和学園, 桐蔭, 智辯学園和歌山, 広島大学附属福山, 徳山, 下関西, 高松, 松山東, 愛光, 東筑, 福岡, 筑紫丘, 大分上野丘, 昭和薬科大学附属 など全国の高校の受験生が受験しています。