

# 第3回 10月 阪大本番レベル模試 基礎データ

※統一実施日の高3生・高卒生で集計しています。個人成績表の値とは異なります。

## ①合格ライン一覧

				A (80%)		B (65%)		C (50%)		D (35%)		E (20%)	
				偏差値	席次	偏差値	席次	偏差値	席次	偏差値	席次	偏差値	席次
文系	文	人文	前	59.5	12	56.0	30	53.0	42	50.0	61	47.5	74
		人間科	人間科学	前	59.5	12	56.0	19	53.0	33	50.0	57	47.5
	法	法	前	59.0	18	55.5	36	52.5	55	49.5	82	47.0	97
		国際公共政策	前	59.5	3	56.0	8	53.0	18	50.0	26	47.5	36
	経済	経済・経営 (A 配点)	前	60.0	6	56.5	9	53.5	19	50.5	25	48.0	30
		経済・経営 (B 配点)	前	60.0	6	56.5	10	53.5	18	50.5	23	48.0	27
		経済・経営 (C 配点)	前	60.0	15	56.5	33	53.5	60	50.5	84	48.0	117
	外国語	外/中国語	前	56.5	2	53.0	2	50.0	3	47.0	5	44.5	7
		外/朝鮮語	前	57.5	1	54.0	3	51.0	4	48.0	6	45.5	7
		外/モンゴル	前	50.5	---	47.0	---	44.0	---	41.0	---	38.5	---
		外/インドネ	前	53.0	1	49.5	2	46.5	2	43.5	3	41.0	3
		外/フィリビ	前	53.0	---	49.5	---	46.5	---	43.5	---	41.0	---
		外/タイ語	前	53.0	1	49.5	2	46.5	3	43.5	4	41.0	4
		外/ベトナム	前	53.0	1	49.5	1	46.5	2	43.5	2	41.0	2
		外/ビルマ語	前	51.0	1	47.5	1	44.5	2	41.5	2	39.0	2
		外/ヒンディ	前	53.0	---	49.5	---	46.5	---	43.5	---	41.0	---
		外/ウルドゥ	前	51.0	1	47.5	1	44.5	1	41.5	2	39.0	2
		外/アラビア	前	53.0	2	49.5	2	46.5	2	43.5	4	41.0	4
		外/ペルシア	前	52.0	1	48.5	1	45.5	1	42.5	1	40.0	1
		外/トルコ語	前	54.5	---	51.0	---	48.0	---	45.0	---	42.5	---
		外/スワヒリ	前	52.0	1	48.5	1	45.5	1	42.5	1	40.0	1
		外/ロシア語	前	53.0	3	49.5	3	46.5	3	43.5	3	41.0	3
		外/ハンガリ	前	54.5	2	51.0	2	48.0	2	45.0	2	42.5	2
		外/デンマー	前	55.5	1	52.0	1	49.0	2	46.0	2	43.5	2
		外/スウェー	前	56.5	2	53.0	3	50.0	5	47.0	7	44.5	8
		外/ドイツ語	前	56.5	1	53.0	3	50.0	4	47.0	6	44.5	6
		外/英語	前	58.5	9	55.0	17	52.0	22	49.0	32	46.5	38
	外/フランス	前	58.5	3	55.0	5	52.0	6	49.0	11	46.5	14	
	外/イタリア	前	55.5	7	52.0	9	49.0	9	46.0	10	43.5	10	
	外/スペイン	前	56.5	2	53.0	5	50.0	7	47.0	9	44.5	9	
	外/ポルトガ	前	54.5	2	51.0	2	48.0	2	45.0	2	42.5	2	
	外/日本語	前	55.5	1	52.0	1	49.0	1	46.0	4	43.5	5	
理系	理	数学	前	58.0	3	54.5	7	51.5	17	48.5	25	46.0	27
		物理	前	58.0	7	54.5	17	51.5	29	48.5	38	46.0	49
		化学	前	57.0	6	53.5	6	50.5	10	47.5	17	45.0	21
		生物/生物科	前	57.5	3	54.0	7	51.0	12	48.0	20	45.5	23
		生物/生命理	前	56.5	1	53.0	4	50.0	7	47.0	9	44.5	11
	医	医	前	70.0	11	66.5	25	63.5	41	60.5	72	58.0	88
		保健/看護学	前	51.5	8	48.5	13	45.5	18	42.5	22	40.0	24
		保健/放射線	前	52.0	2	49.0	4	46.0	7	43.0	10	40.5	11
		保健/検査技	前	52.0	2	49.0	2	46.0	3	43.0	7	40.5	11
	歯薬	歯	前	56.0	2	52.5	5	49.5	7	46.5	12	44.0	15
		薬	前	58.5	10	55.0	20	52.0	30	49.0	40	46.5	52
	工	応用自然科学	前	56.5	14	53.0	32	50.0	56	47.0	87	44.5	101
		応用理工	前	56.5	19	53.0	33	50.0	56	47.0	79	44.5	101
		電子情報工	前	58.5	11	55.0	27	52.0	39	49.0	53	46.5	75
		地球総合工	前	56.5	12	53.0	23	50.0	38	47.0	60	44.5	75
		環境・エネルギー	前	56.5	7	53.0	12	50.0	20	47.0	32	44.5	39
	基礎工	電子物理科学	前	57.0	12	53.5	15	50.5	17	47.5	26	45.0	35
化学応用科学		前	56.5	4	53.0	13	50.0	17	47.0	25	44.5	29	
システム科学		前	58.5	4	55.0	15	52.0	26	49.0	38	46.5	44	
情報科学		前	60.0	8	56.5	18	53.5	31	50.5	48	48.0	64	

## ②科目別の基本情報

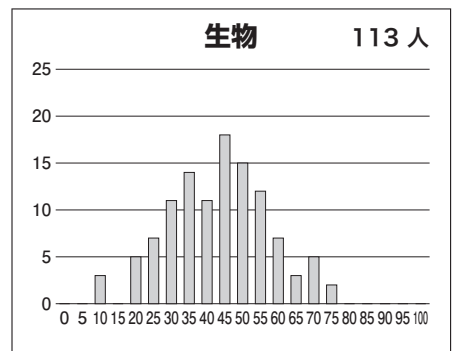
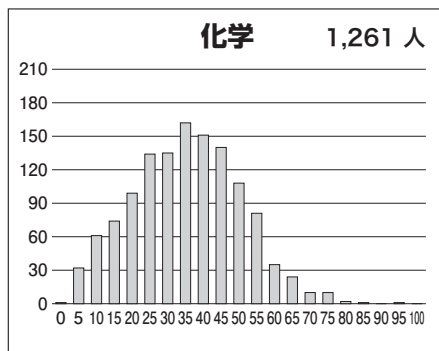
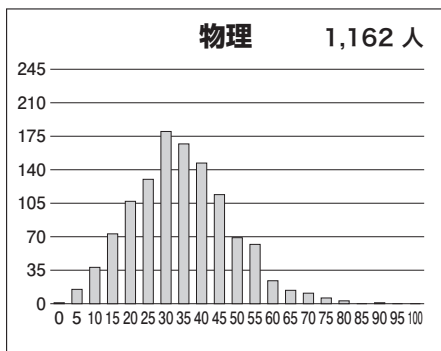
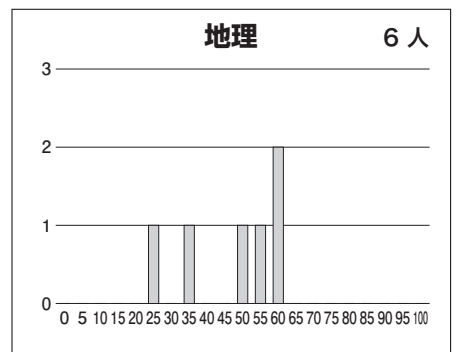
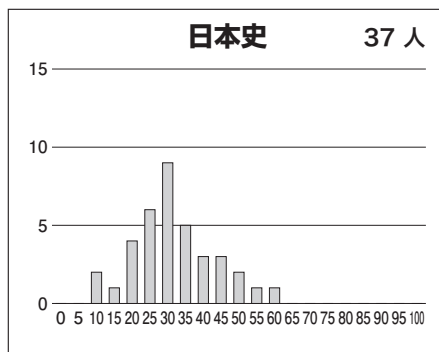
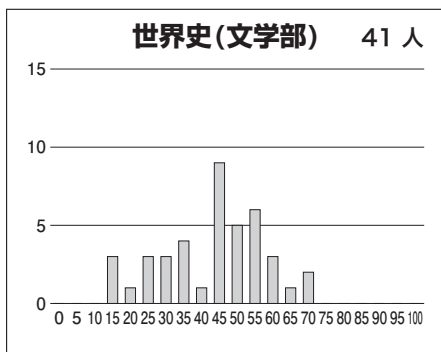
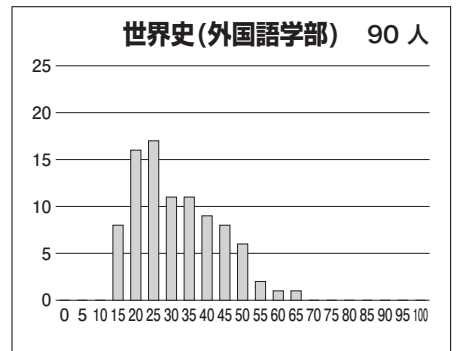
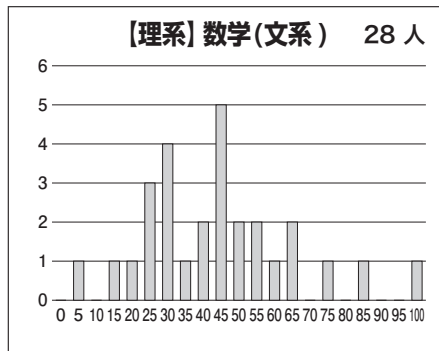
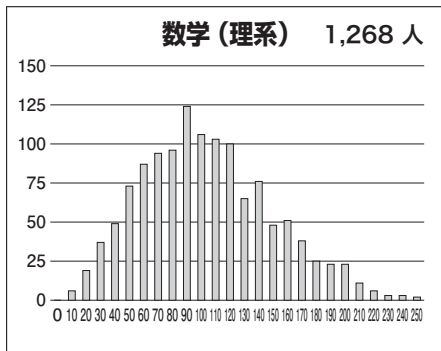
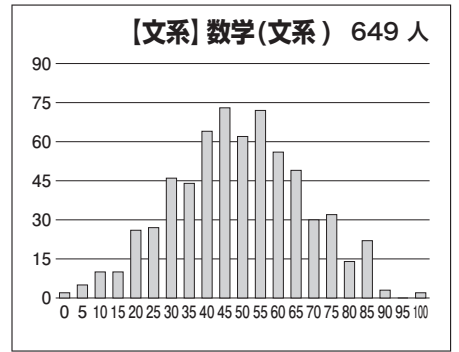
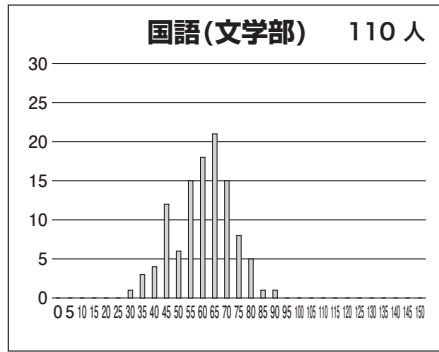
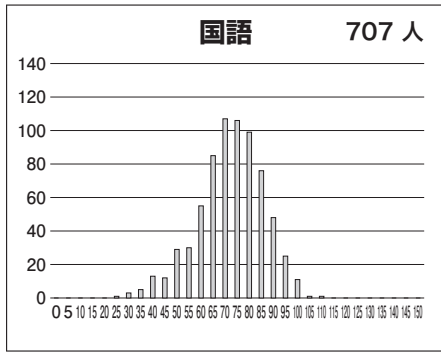
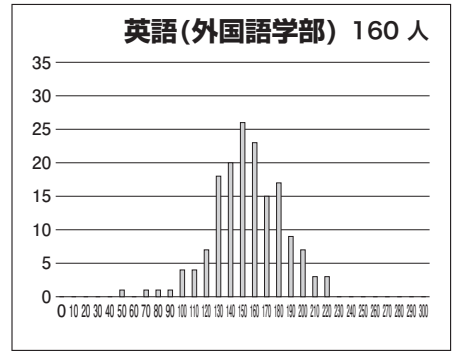
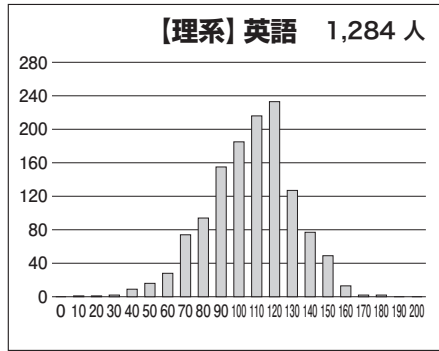
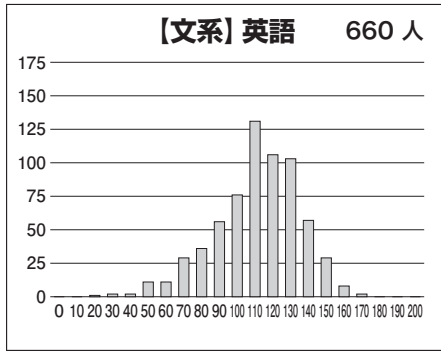
### 【文系】

科目名	満点	人数	最低点	最高点	平均点	標準偏差
英語	200	660	13	163	106.70	23.92
英語(外国語学部)	300	160	42	215	150.18	28.65
国語	150	707	21	109	70.24	13.64
国語(文学部)	150	110	30	86	58.35	11.75
数学(文系)	100	649	0	99	46.96	18.28
世界史(外国語学部)	100	90	11	62	29.60	11.94
世界史(文学部)	100	41	12	69	41.51	14.31
日本史	100	37	8	56	29.81	11.73
地理	100	6	23	60	45.83	13.66
英国(文系)	350	549	52	244	177.18	31.38
英数国(文系)	450	548	56	340	225.65	40.46
英(外)国地歴(or数)	550	157	101	359	248.34	46.46
英国(文)地歴(or数)	450	110	106	291	207.76	38.15

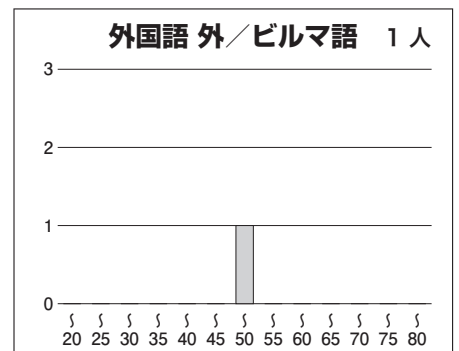
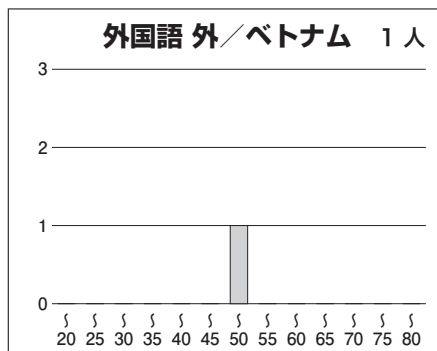
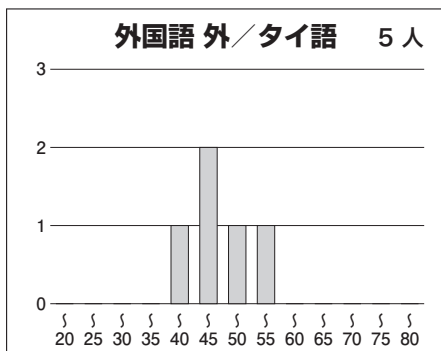
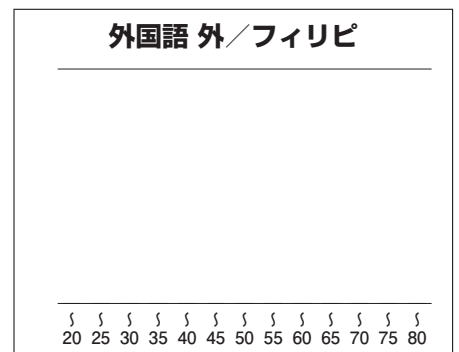
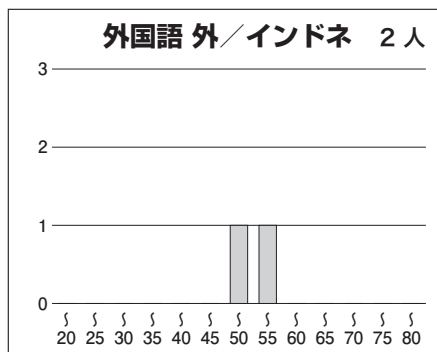
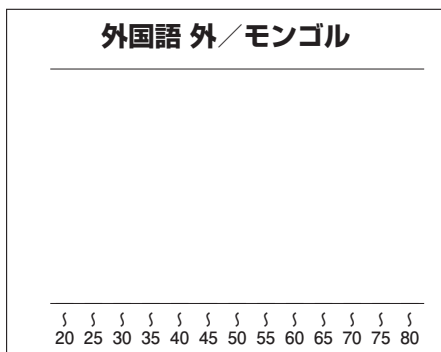
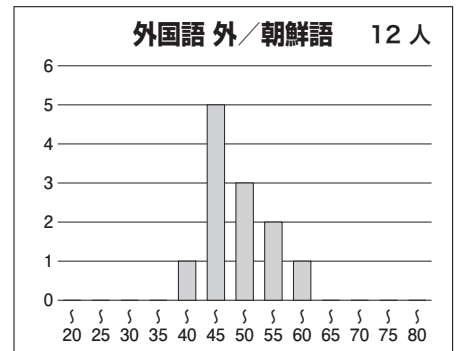
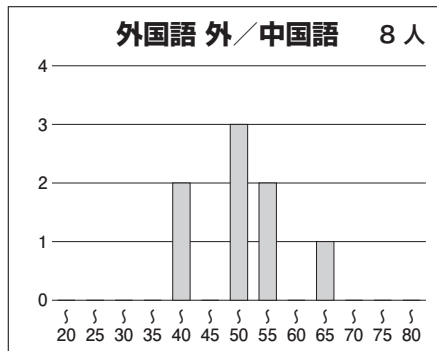
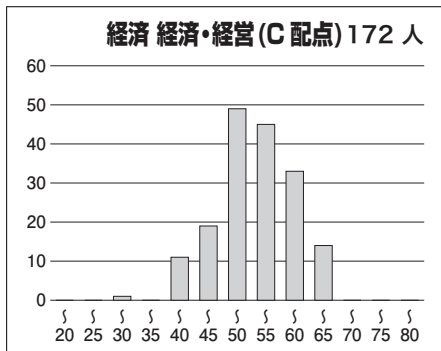
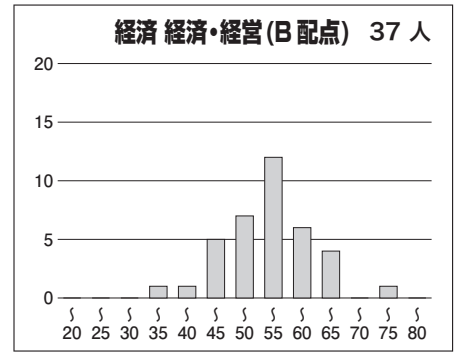
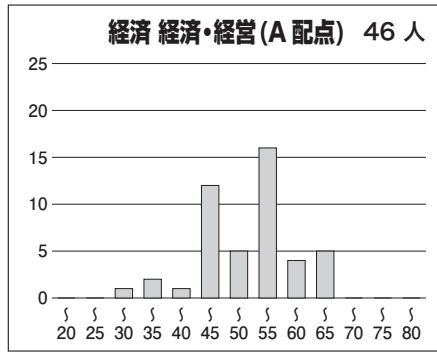
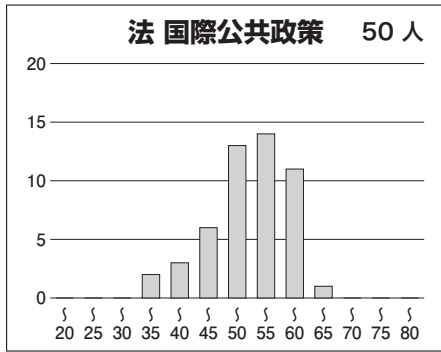
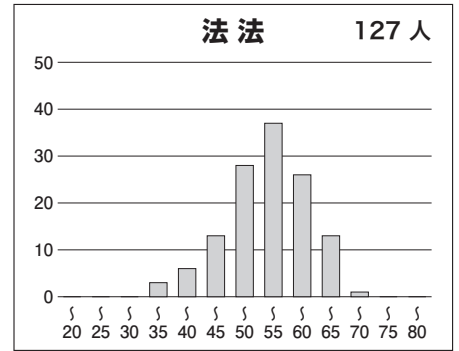
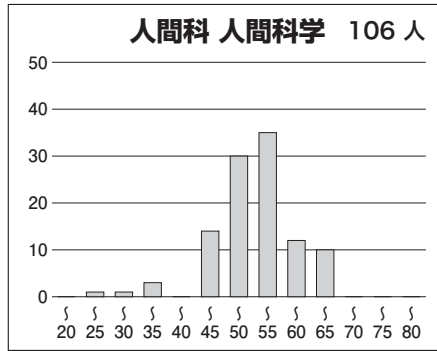
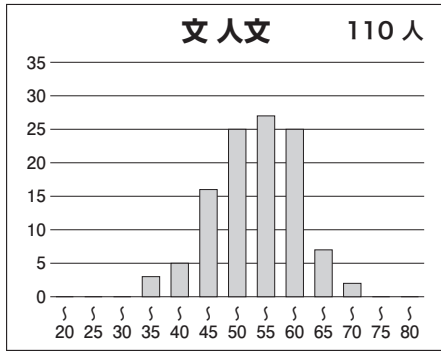
### 【理系】

科目名	満点	人数	最低点	最高点	平均点	標準偏差
英語	200	1,284	4	176	102.29	23.94
数学(理系)	250	1,268	3	250	99.34	45.53
数学(文系)	100	28	2	99	41.89	20.91
物理	100	1,162	0	88	32.39	13.78
化学	100	1,261	0	92	33.37	15.17
生物	100	113	7	72	41.27	14.04
英数(理系)	450	1,255	36	400	201.60	58.19
英数(理系)理1	550	1,250	56	474	241.05	67.23
英数(理系)理2	650	1,250	56	534	268.52	76.90

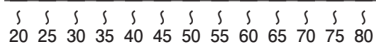
③科目別得点分布



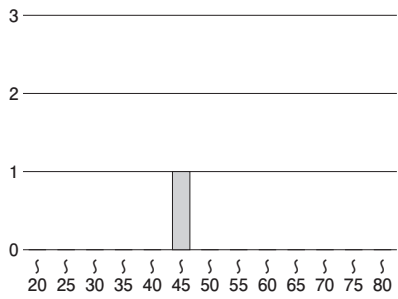
④ 学科別偏差値分布



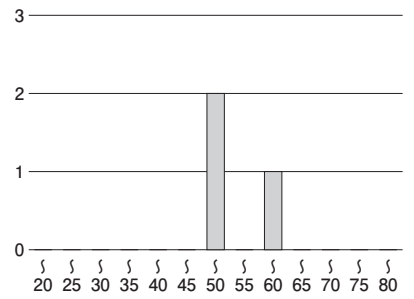
外国語 外 / ヒンディ



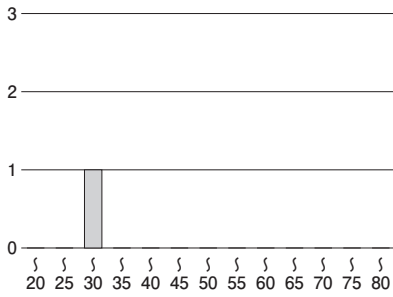
外国語 外 / ウルドゥ 1人



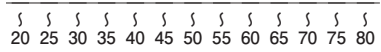
外国語 外 / アラビア 3人



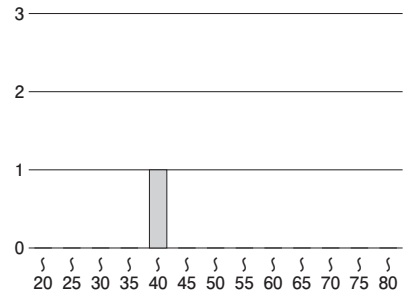
外国語 外 / ペルシア 1人



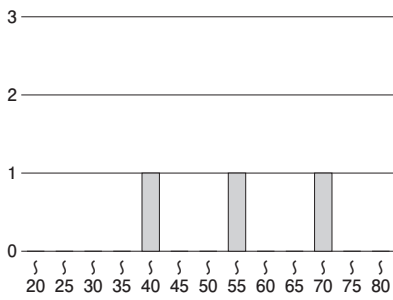
外国語 外 / トルコ語



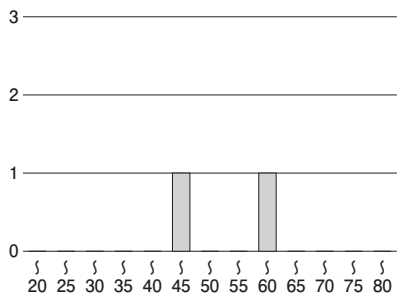
外国語 外 / スワヒリ 1人



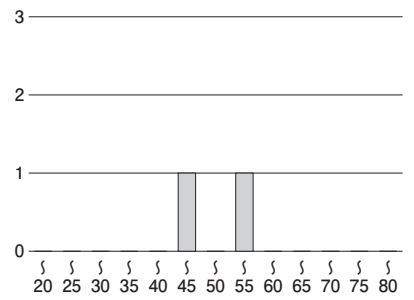
外国語 外 / ロシア語 3人



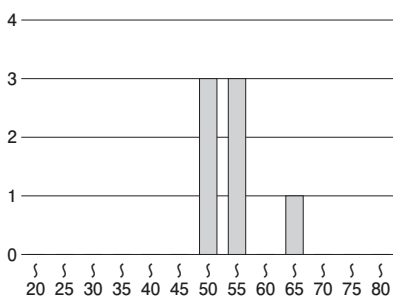
外国語 外 / ハンガリ 2人



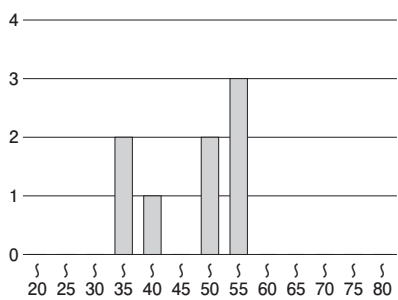
外国語 外 / デンマー 2人



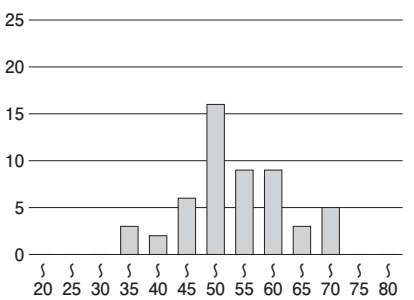
外国語 外 / スウェー 7人



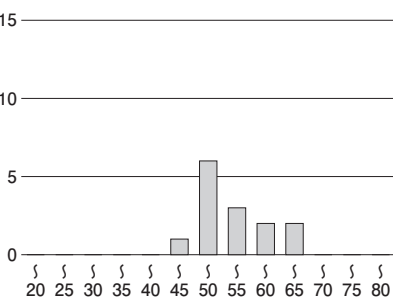
外国語 外 / ドイツ語 8人



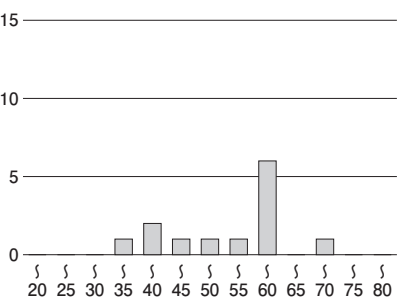
外国語 外 / 英語 53人



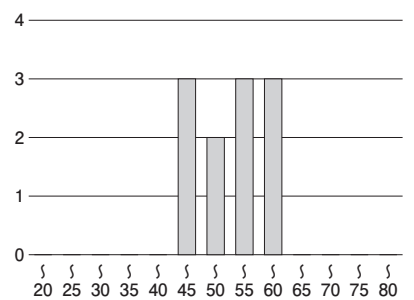
外国語 外 / フランス 14人

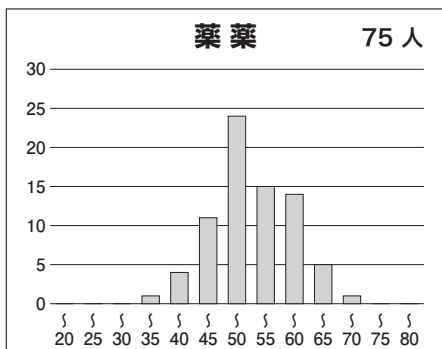
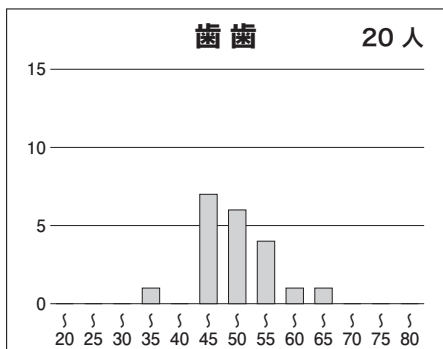
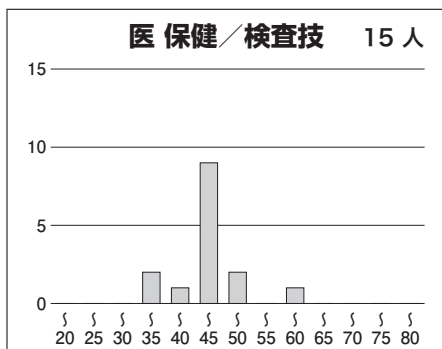
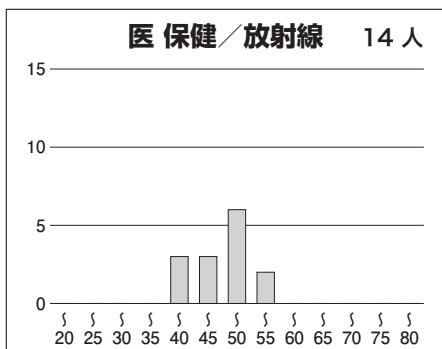
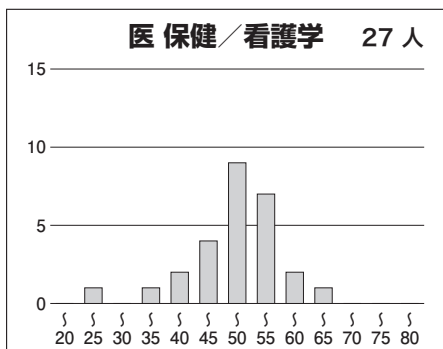
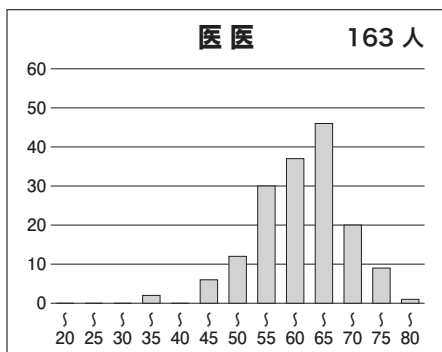
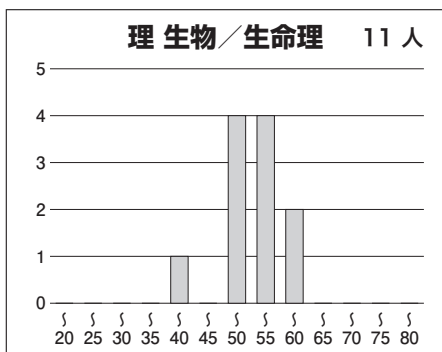
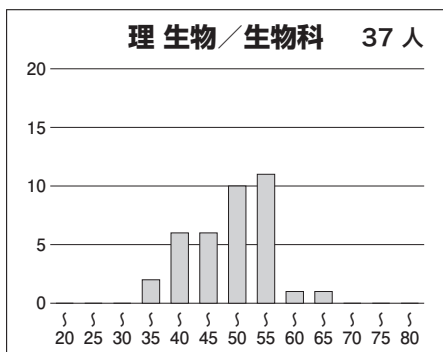
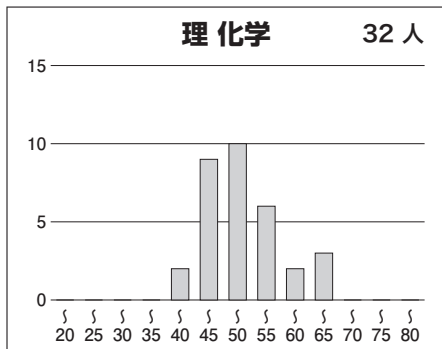
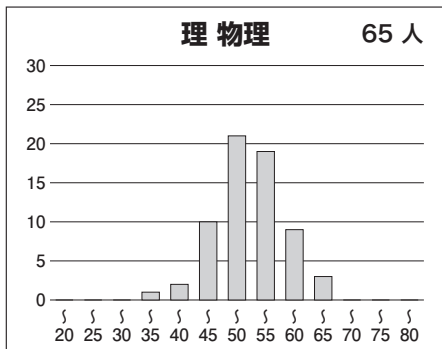
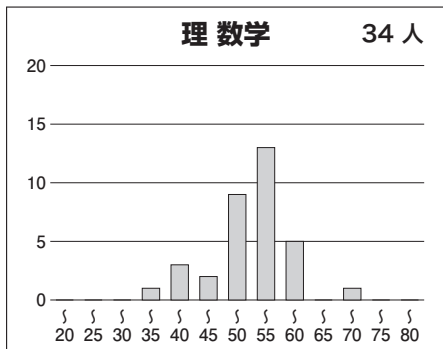
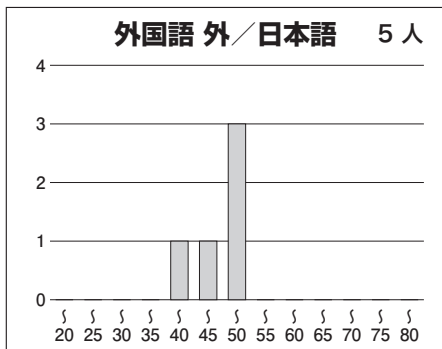
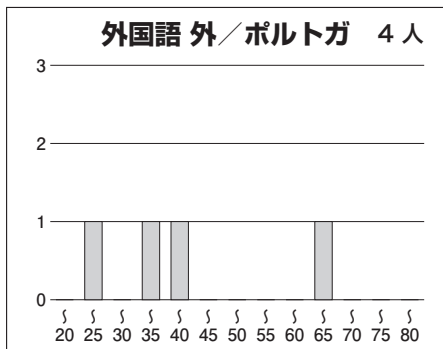


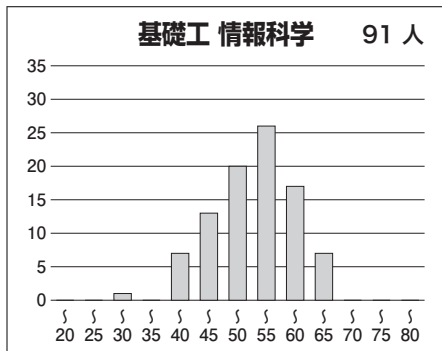
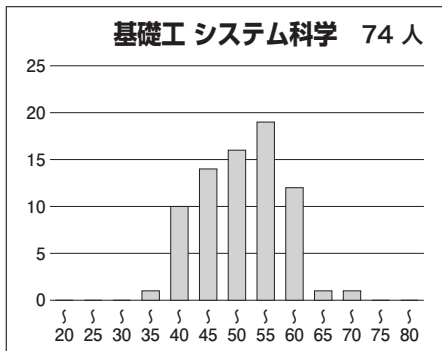
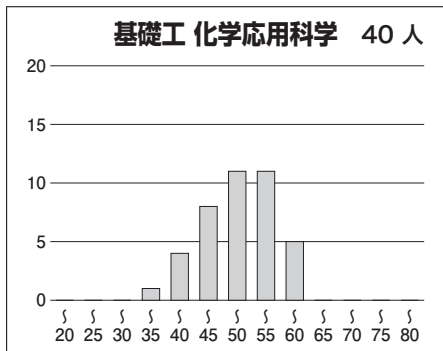
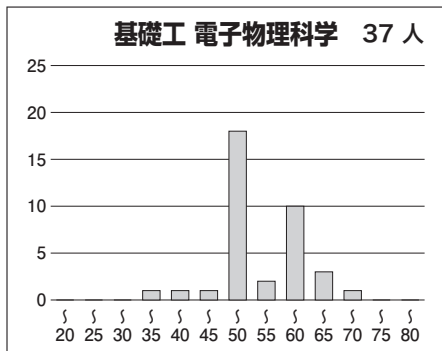
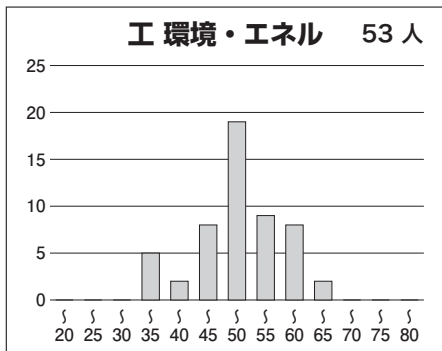
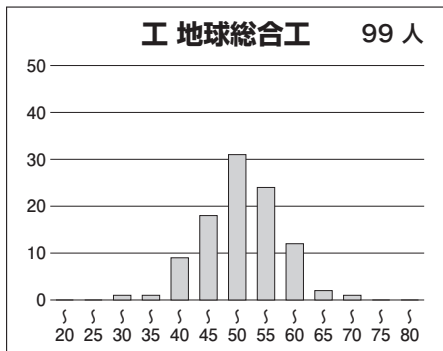
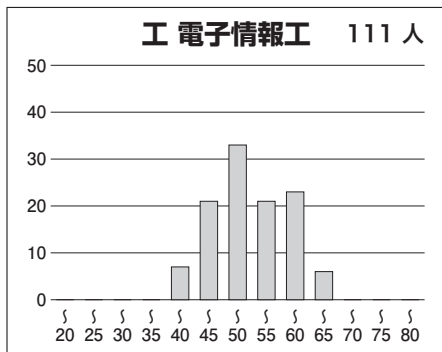
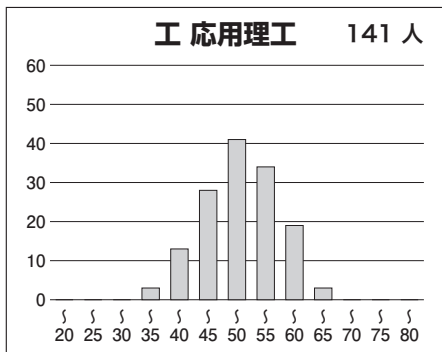
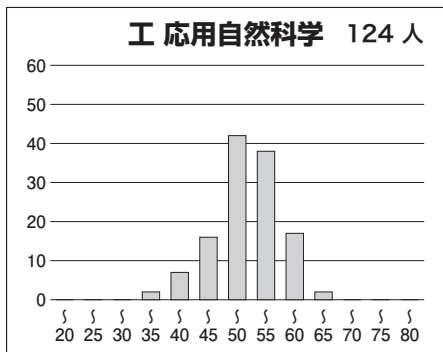
外国語 外 / イタリア 13人



外国語 外 / スペイン 11人







**⑤参加高校(10名以上)**

札幌南, 高志, 岡崎, 名古屋市立向陽, 四日市, 津, 膳所, 彦根東, 大阪教育大学附属天王寺, 北野, 春日丘, 茨木, 千里, 大手前, 四條畷, 天王寺, 生野, 泉陽, 三国丘, 開明, 関西大倉, 常翔学園, 清風南海, 清教学園, 神戸, 兵庫, 長田, 加古川東, 西宮市立西宮東, 灘, 六甲学院, 甲陽学院, 白陵, 奈良, 畝傍, 帝塚山, 東大寺学園, 奈良学園, 西大和学園, 桐蔭, 智辯学園和歌山, 出雲, 岡山朝日, 広島大学附属福山, 広島学院, 徳山, 高松, 丸亀, 松山東, 東筑, 筑紫丘, 修猷館, 明善, 熊本, 大分上野丘 など全国の高校の受験生が受験しています。